

【ハンドルの付け替え方】

①まず初めにネジを外します



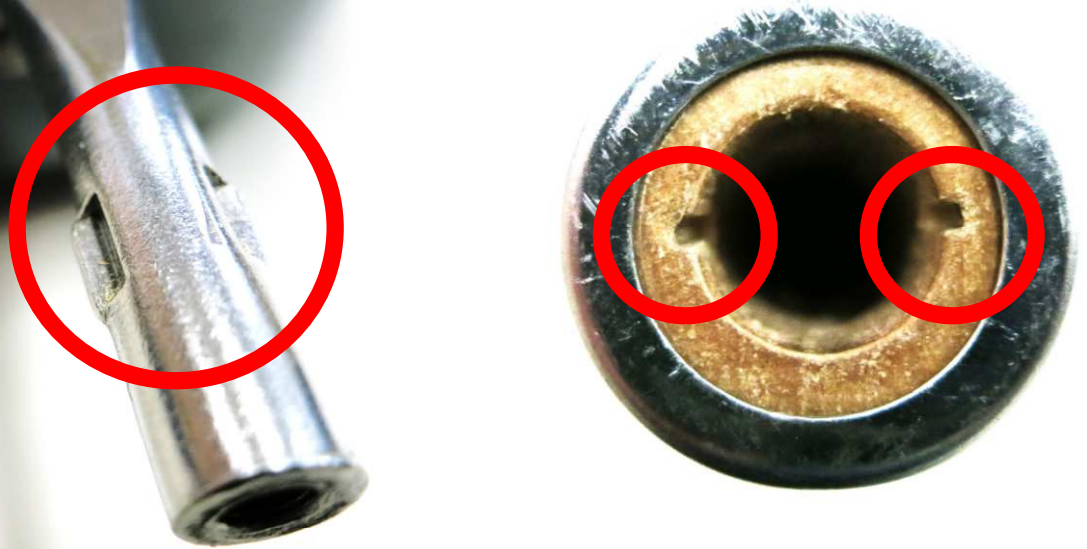
②ネジを外したらハンドルを引き抜きます



※かなり固いため、引き抜く際は十分ご注意ください

※もう片方の手でしっかりと押さえてください

③ハンドルの溝に合わせて差し込みます



※フライパン側に付いている金具のハネと木柄ハンドルの溝を合わせて差し込んでください

※差し込む際もかなり固いため、十分ご注意ください

※フライパン側に付いている金具のハネが見えなくなるくらいまで差し込んでください

④最後にネジで固定したら完成です

