

# INSTALACIÓN DE ZÓCALOS

---



Ready? Set? Go!  
✓ INSTALLATION  
GUARANTEE

3 pasos para el acabado perfecto

[WWW.ORACDECOR.COM](http://WWW.ORACDECOR.COM)

# 1 Ready?

## Preparación

### AMBIENTE



#### Condiciones de almacenamiento y de instalación:

Para una perfecta instalación de ORAC, asegúrese de que la temperatura ambiente sea de 5°C y superior. Si los productos se instalan en condiciones de congelación, los adhesivos fallarán.



#### Humedad:

Debe estar entre el 40-70% para una instalación perfecta.



#### Decoración:

Deja pasar al menos 24 horas antes de decorar sus productos Orac Decor<sup>®</sup>.

### SUPERFICIE



Libre de polvo



Superficie lisa y limpia



Paredes y techos lisos



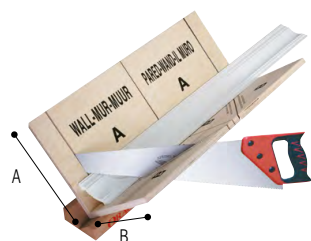
Seco



Sin grasa

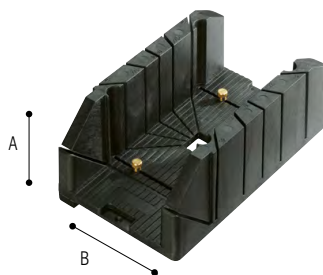
## Herramientas

### ACCESORIOS



#### FB300 (+FB14)

A: 29,7 cm  
B: 29,1 cm



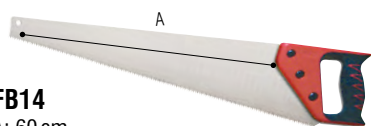
#### FB13

A: 12,5 cm  
B: 15,5 cm



#### FB10 (+FB14 + FB15 + A38)

A: 27,5 cm  
B: 22 cm



#### FB14

A: 60 cm

(sólo disponible en FB300 y FB10)



#### FB15



#### A38

## Servicio de muestras

¿Listo para mezclar y combinar? Puedes conseguir el interior de sus sueños combinando diferentes productos Orac Decor<sup>®</sup>.

¿No lo tienes claro o no estás seguro de cuál es su combinación perfecta? Pide una muestra de sus productos favoritos.

producto mostrado: SX118

[https://www.oracdecor.com/es\\_es/pida-una-muestra](https://www.oracdecor.com/es_es/pida-una-muestra)

Pide su muestra aquí



2 Set?

# Adhesivos DecoFix

Para Purotouch<sup>®</sup> | Duropolymer<sup>®</sup> | Durofoam<sup>®</sup>  
Consultar la ficha de los datos de seguridad en [www.oracdecor.com](http://www.oracdecor.com)  
**GARANTÍA COMPLETA SÓLO SI SE UTILIZA DECOFIX**



## DecoFix calculadora de adhesivos

[https://www.oracdecor.com/es\\_es/calculadora-de-adhesivos](https://www.oracdecor.com/es_es/calculadora-de-adhesivos)

### DecoFix

#### PRO

FDP500 310 ml > 7 - 8 m

FDP600 4200 ml > 65 - 110 m

#### FUERTE



Interior



Superficies porosas



Superficies secas



Water



### DecoFix

#### POWER

FDP700 290 ml > 7 - 8 m

#### ULTRA FUERTE



Perfiles pesados



Exterior



Superficies no porosas



Lugares húmedos



Soap



### FDP500 ADHESIVO DE INSTALACIÓN ADHERENCIA TECHOS/PAREDES

Adhesivo fuerte para interior, para paredes secas y superficies porosas (paredes pintadas y pladur)

- Fuerte adhesivo acrílico con base de agua
- Eliminar exceso con una esponja humedecida en agua
- Pintar una vez endurecido (mín. 24 horas)

### FDP700 ADHESIVO DE INSTALACIÓN 'POWER' ADHERENCIA TECHOS/PAREDES

Adhesivo de instalación extrafuerte para todo tipo de sustratos/ usos:

- nueva construcción, uso exterior
- Superficies no porosas
- Espacios húmedos (incluidos baños)
- Perfiles grandes/ pesados, perfiles para cortinas, productos 3DWall Covering
- Rodapiés
- Molduras Orac Xterio<sup>®</sup>

- Adhesivo polimérico MS extra fuerte
- Eliminar con solución jabonosa
- Pintable después de endurecimiento (mín. 24 horas)

### DecoFix ULTRA

FX400 270ml > min. 80 m

#### JUNTAS



Interior



Exterior



Soap



### FX400 ADHESIVO PARA JUNTAS UNIONES DE LOS PERFILES

Adhesivo para juntas entre perfiles, para uso en interiores y exteriores

- Adhesivo base polímero, color blanco
- Limpiar el exceso de adhesivo con una espátula y agua jabonosa en los 10 min siguientes a la aplicación.
- Utilizar FL300 DecoFiller si es necesario y terminar con papel de lija
- Pintable después de endurecimiento (mín. 24 horas)

### DecoFiller

FL300 310 ml > 30 m

#### MASILLA



Interior



No merma; ni fisura



Se puede pintar



Water



### FL300 RELLENO Y ACABADO

Para el acabado de grietas e irregularidades en perfiles o paredes (después del encolado, entre perfiles y conexión a pared/techo)

- Masilla ligera lista para usar en base acrílica, no merma, ni fisura
- Eliminar exceso con una esponja humedecida en agua
- Se puede pintar rápidamente, pasados 15 min. de su aplicación

**3** Go!

# ORAC DECOR<sup>®</sup> ZÓCALOS

## Instalación



También disponible  
Videos de instalación  
[https://www.oracdecor.com/es\\_es/instalacion#video](https://www.oracdecor.com/es_es/instalacion#video)



## Ventajas

### Duropolym<sup>®</sup>

Extruido y resistente al impacto  
mezcla de poliestireno de alta densidad



100% reciclable. Sin formaldehído



Resistente al agua



Resistente a golpes



Esconder cables



Fácil de pintar



6 referencias con acabado RAL9003



Muy ligero y fácil de instalar

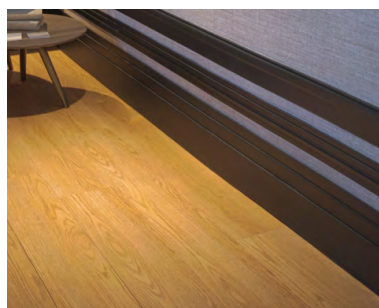
## Posibilidades de aplicación



Utilice zócalos para esconder cables



Cubre rodapié, ideal para reformas.  
Utilice DecoFix Power



Combínelas con moldura(s) para crear  
un zócalo elevado



Iluminación indirecta para una dimen-  
sión añadida

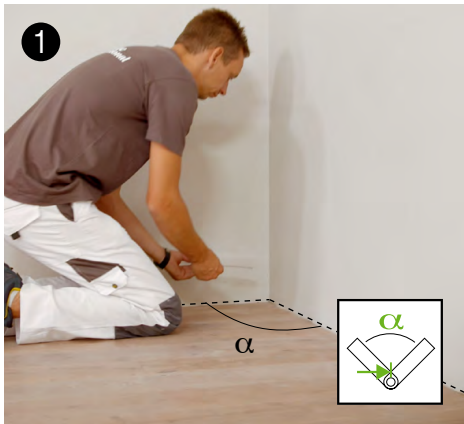


Muchas referencias están disponibles en  
un formato flexible para su uso en super-  
ficies planas o curvas



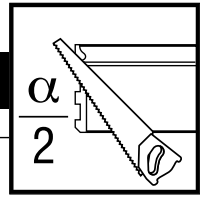
Vea nuestra gama de molduras multi-  
funcionales, que sirven como cornisa,  
moldura de pared y zócalo

# MARCAR LA INSTALACIÓN



**Determinar el ángulo** | Lea el tamaño del ángulo utilizando nuestro transportador FB15.

# REMATE



## 2a Esquina interior

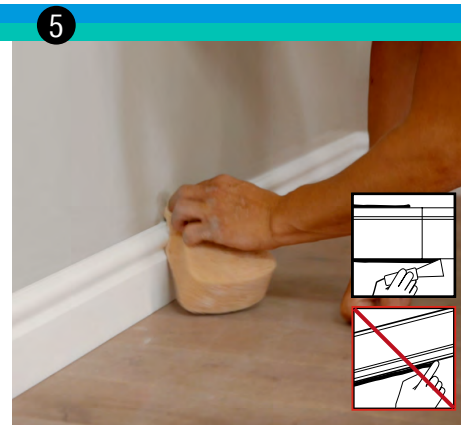
## 2b Esquina exterior



**Aplica DecoFix Pro (o Power, ver pág.3) en V-Fix en toda la longitud** | Para aplicar una cantidad adecuada, primero toma un cuchillo stanley y recorta la boquilla a 45deg permitiendo una aplicación de al menos 8mm de diámetro de adhesivo. Utiliza la ranura en V de la parte posterior de la mayoría de las molduras de cornisa para guiar la boquilla mientras aplicas el adhesivo. Ten en cuenta que la ranura en V de la moldura no se pegará al techo si el adhesivo sólo se esconde dentro de la ranura en V; el adhesivo debe sobrepasar la hendidura para que funcione.



**Empuja firmemente** | Asegúrate de aplicar el borde marcado al techo. Coloca la moldura en su sitio, comprobando que está horizontal y simétrica a la pared y al techo. Cuando estés seguro de que la moldura está colocada correctamente, apriétala firmemente contra la pared y el techo en toda su longitud.



**Limpieza de los excedentes**  
El exceso de DecoFix Pro se puede eliminar fácilmente con agua.



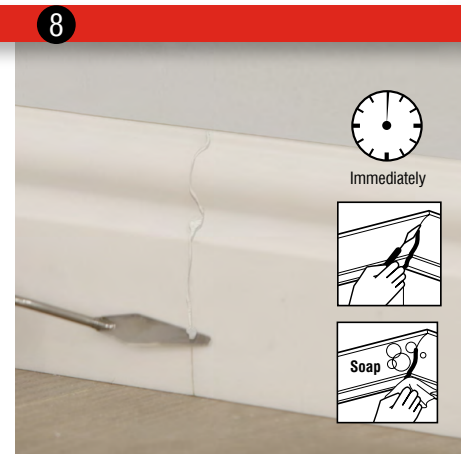
El exceso de DecoFix Power se puede eliminar fácilmente con agua y jabón.



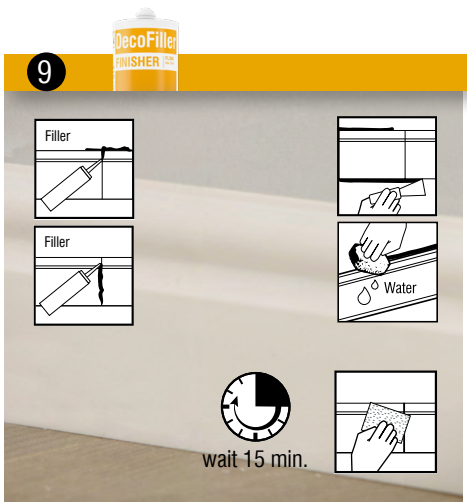
**Utilizar DecoFix Ultra en cada junta.**



**Empuja firmemente** | Es imprescindible que el adhesivo salga por toda la junta.



**Limpia** | Limpiar el exceso de adhesivo con una espátula y agua jabonosa en los 10 min siguientes a la aplicación.



**Utiliza DecoFiller para alisar las juntas visibles** | Si hay pequeñas irregularidades en las juntas de las molduras, puedes rellenarlas con nuestro FL300. Hacerlo 24 horas después de la instalación inicial.



**Decoración** | Todas las molduras ORAC® ya están recubiertos con una imprimación blanca, pero aún así es necesario repintarlos con una pintura adecuada (después de 24 horas). **No es necesario lijar para nuestros zócalos en Duropolymer®.** También disponemos de 6 referencias acabadas en RAL9003.