

INSTALLATION INSTRUCTIONS

3D WALL COVERING

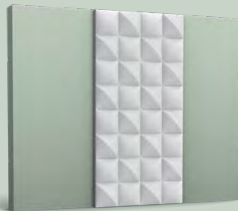
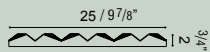
ORAC[®]
DECOR

INSTALLATIE VAN 3D WALL COVERING | INSTALLATION DE 3D WALL COVERING |
INSTALLATION VON 3D WALL COVERING | INSTALACIÓN 3D WALL COVERING |
INSTALLAZIONE DEL RIVESTIMENTO MURALE 3D | УСТАНОВКА 3D СТЕНОВЫХ ПОКРЫТИЙ

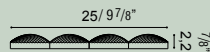
Length | lengte | longueur | Länge | longitud | Lunghezza | длина - 200 cm / 78 3/4"



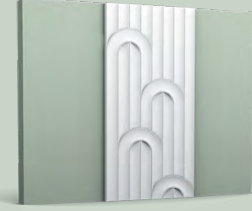
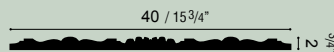
W112
RIDGE



W113
COBBLE



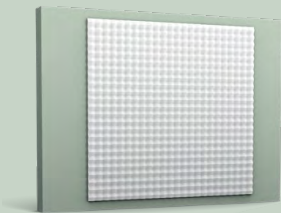
W130
CHEVRON



W212
VALLEY LOOP



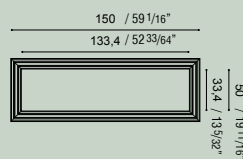
100 x 100cm / 39 3/8" x 39 3/8"



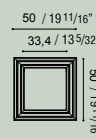
W117
SLOPE



W120
AUTOIRE



W121
AUTOIRE



WWW.ORACDECOR.COM
>> INSTALLATION

UM410-B - 06/2023

Ready?



ATMOSPHERE

Storage and installation conditions: Store profiles and adhesives at room temperature and wait 24 hours before installing.

Opslag- en plaatsingsvoorwaarden: Plaats profielen en lijm 24 uur vóór de installatie op kamertemperatuur.

Conditions d'installation et de stockage: Stockez les profils et les colles à température ambiante 24 heures avant la pose.

Lager- und Installationsbedingungen: Profile und Kleber 24 Stunden vor Verlegung bei Zimmertemperatur lagern.

Condiciones de almacenamiento y de instalación: Colocar molduras y adhesivos en el lugar 24 horas antes de la aplicación.

Condizioni di stoccaggio e di installazione: conservare profili e adesivi a temperatura ambiente e attendere 24 ore prima dell'installazione.

Обязательно оставьте стеновые панели и клей на 24 часа перед монтажом в помещении под отделку.

SURFACE



Dust free
Stofvrij
Sans poussière
Staubfrei
Libre de polvo
Privi di polvere
Удалите пыль



Sand and wash surface
Schoor en reinig de ondergrond
Poncez et nettoyez la surface
Schleifen und reinigen Sie den Untergrund
Superficie lisa y limpia
Superficie carteggiata e pulita
Очистите поверхность



Flat wall & ceilings
Vlakke wand en plafond
Mur et plafond plats
Plane Wand und Decke
Paredes y techos lisos
Pareti e soffitti
Выворняйте стены и потолки



Dry
Droog
Sec
Trocken
Seco
Asciutto
Высушите



No grease
Vetvrij
Sans graisse
Fettfrei
Sin grasa
Assenza di grasso
Обезжирьте

Ready? Set? Go!



INSTALLATION
GUARANTEE

Set?



Online glue calculator
Online lijmcalculator
Calculateur de colle en ligne
Online Kleberrechner
Calculadora de adhesivos online
Calcolatore di colla online
Калькулятор клея

ONLY FULL GUARANTEE WITH DECOFIX
VOLLEDIGE GARANTIE ENKEL BIJ GEBRUIK VAN DECOFIX
GARANTIE TOTALE UNIQUEMENT AVEC COLLE DECOFIX
VOLLSTÄNDIGE GARANTIE NUR BEI DER VERWENDUNG VON DECOFIX
GARANTÍA COMPLETA SÓLO SI SE UTILIZA DECOFIX
GARANZIA COMPLETA SOLO CON DECOFIX
ГАРАНТИЯ НА ПРОДУКЦИЮ ДЕЙСТВУЕТ ТОЛЬКО ПРИ ИСПОЛЬЗОВАНИИ КЛЕЯ DECOFIX

Note | opmerking | note |
Hinweis | nota | nota | примечание

Cleaning | reiniging | nettoyage
Reinigung | limpieza | уборка



Seal wall/ceiling
Verbinding muur/plafond
Collage mur/plafond
Verbindung Wand/Decke
Adherencia techos/paredes
Collante per parete/soffitto
Стены/потолки

DecoFix Power

Very strong MS-Polymer-based installation adhesive

FDP700 290 ml | 7 > 8 m
9.8 oz | min. 23 > 26 ft



Non-porous or humid surface, interior

Niet-poreuze of vochtige ondergronden, binnen
Niet-poreuze of vochtige ondergronden, binnen
Surfaces non poreuses ou environnement humide, pose à l'intérieur
Nicht-poröser/saugfähige Untergrund oder Feuchträume, Innen
Superficies no porosas o ambientes húmedos, interior
Superfici non porose o ambiente umido, installazione in interni
Для непористых и/или влажных поверхностей и для внутренних работ



DecoFiller

Ready to use lightweight acrylic filler

FL300 310 ml | 30 m
10.5 oz | min. 98 ft



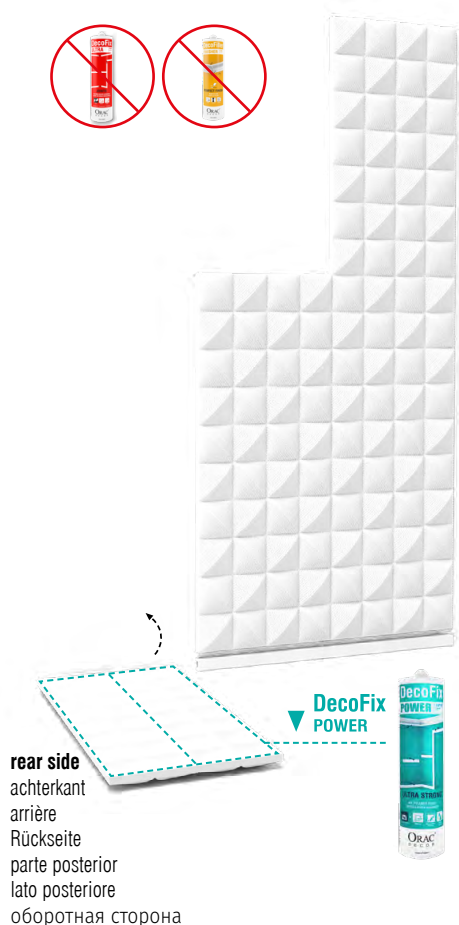
Only for the top of a horizontal frame in the case of low panelling

Enkelvoor de bovenzijde van een horizontale lijst in het geval lage lambrisering
Uniquement pour le haut d'un cadre horizontal dans le cas d'un lambris bas
Nur für die Oberseite eines horizontalen Rahmens im Falle einer niedrigen Verkleidung
Solo para la parte superior de un molduras horizontal en el caso de paneles bajos
Solo per la parte superiore di una cornice orizzontale in caso di pannellatura bassa
Только для верхней части горизонтальной рамы в случае низкой обшивки



W112 | W113 | W130
W212 | W117

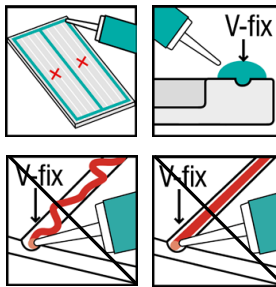
DecoFix POWER



rear side
achterkant
arrière
Rückseite
parte posterior
lato posteriore
оборотная сторона

DECOFIX POWER APPLICATION

APPLICATIE | APPLICATION | AUFTRAGUNG | APLICACIÓN | APPLICAZIONE | приложение



Use FDP700 in abundance on the glue lines (V-fix) provided
Gebruik FDP700 in overvloed op de voorziene lijmsporen
Utilisez le FDP700 en abondance sur les lignes de colle prévues
FDP700 reichlich auf den vorgesehenen Klebefugen auftragen
Utilice FDP700 en abundancia en las líneas de pegamento previstas
Usare FDP700 in abbondanza lungo la scanalatura per la colla
Используйте FDP700 в избытке на предусмотренных клеевых линиях

1 CHOOSE THE CONSTRUCTION | KIES DE OPBOUW | CHOISISSEZ LA STRUCTURE | WÄHLEN SIE DEN AUFBAU |
ELIGE LA ESTRUCTURA | SCEGLIERE LA STRUTTURA | ВЫБЕРИТЕ ТИП ОТДЕЛКИ

length < 200cm / 78 3/4" (max. full length)

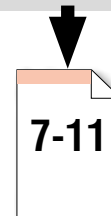
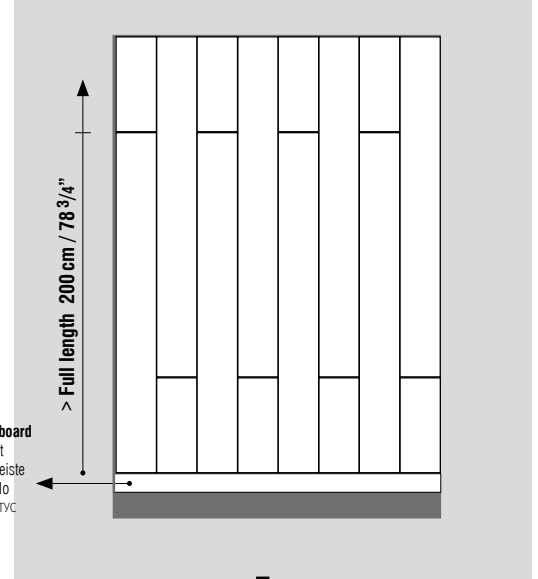
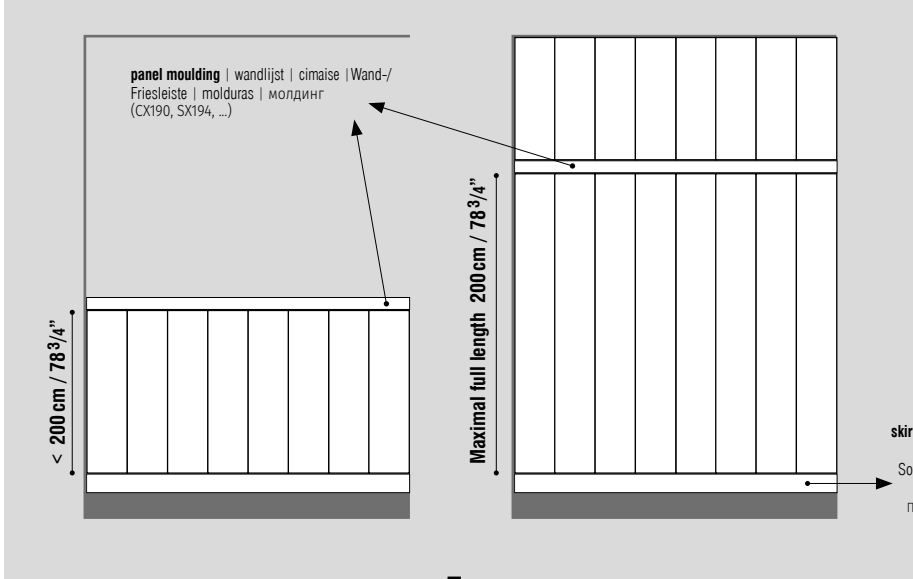
Using horizontally positioned (intermediate) profile

Met gebruik van horizontaal geplaatst (tussen)profiel
Utilisation d'un profilé (intermédiaire) positionné horizontalement
Verwendung eines horizontal angeordneten (Zwischen-)Profils
Utilización de un perfil horizontal (intermedio)
Utilizzo di un profilo posizionato orizzontalmente (intermedio)
Стыковка панелей через горизонтально расположенный профиль

length > 200cm / 78 3/4"

Uniform wall covering

Uniforme wandbekleding
Revêtement mural uniforme
Einheitliche Wandverkleidung
Revestimiento mural uniforme
Rivestimento uniforme della parete
Сплошное покрытие стен



length < 200cm / 78 3/4" (max. full length)

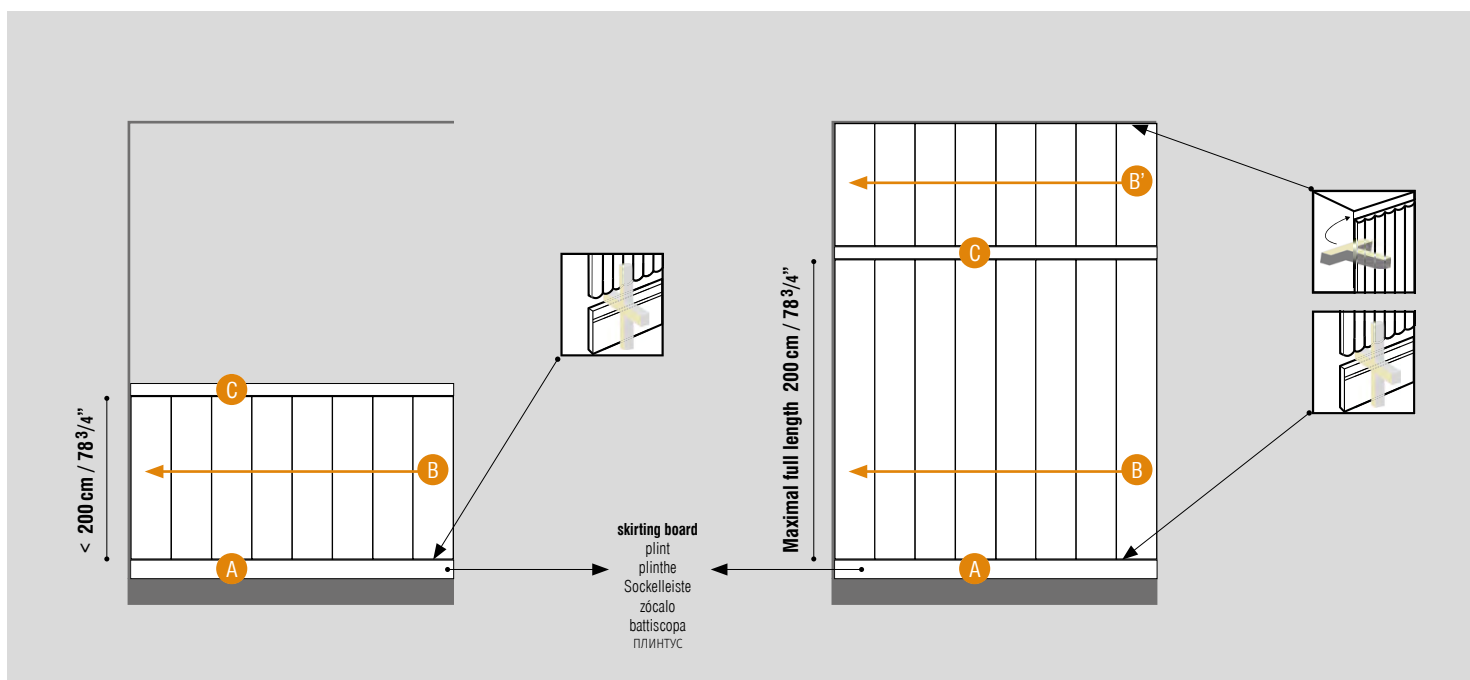
Using horizontally positioned (intermediate) profile

Met gebruik van horizontaal geplaatst (tussen)profiel
Utilisation d'un profilé (intermédiaire) positionné horizontalement
Verwendung eines horizontal angeordneten (Zwischen-)Profils
Utilización de un perfil horizontal (intermedio)
Utilizzo di un profilo posizionato orizzontalmente (intermedio)
Стыковка панелей через горизонтально расположенный профиль

Go!

READ CAREFULLY | LEES AANDACHTIG | LISEZ ATTENTIVEMENT | SORGFÄLTIG LESEN |
LEER ATENTAMENTE | LEGGERE ATTENTAMENTE | ВНИМАТЕЛЬНО ПРОЧИТАЙТЕ

2 WORK METHOD | WERKWIJZE | MÉTHODE DE TRAVAIL | ARBEITSWEISE MÉTODO DE TRABAJO | ОЧЕРЕДНОСТЬ УСТАНОВКИ



Always install a skirting board

Installeer altijd een plint
Installer toujours une plinthe
Immer eine Sockelleiste anbringen
Instalar siempre un zócalo
Installare sempre un battiscopa
Обязательно устанавливайте плинтус



Provide an expansion gap of 1mm/meter (3/64" per 39 3/8") above the skirting board (and at the ceiling)

Voorzie een uitzettingsvoeg van 1mm/meter boven de plint (en bij het plafond)
Prévoir un joint de dilatation de 1 mm/mètre au-dessus de la plinthe (et au plafond)
Sehen Sie eine Dehnungsfuge von 1 mm/Meter über der Sockelleiste (und an der Decke) vor
Deje un espacio de dilatación de 1 mm/metro por encima del zócalo (y en el techo)
Prevedere un'intercapedine di espansione di 1 mm/metro sopra il battiscopa (e sul soffitto)
Оставьте над плинтусом и у потолка компенсационные отступы по 1 мм

length < 200cm / 78 3/4" (max. full length)

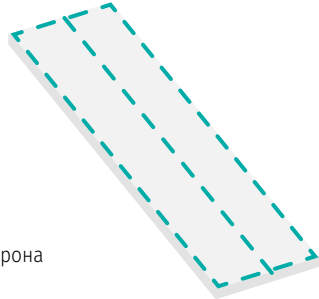
Using horizontally positioned (intermediate) profile

Met gebruik van horizontaal geplaatst (tussen)profiel
Utilisation d'un profilé (intermédiaire) positionné horizontalement
Verwendung eines horizontal angeordneten (Zwischen-)Profils
Utilizaci3n de un perfil horizontal (intermedio)
Utilizzo di un profilo posizionato orizzontalmente (intermedio)
Стыковка панелей через горизонтально расположенный профиль

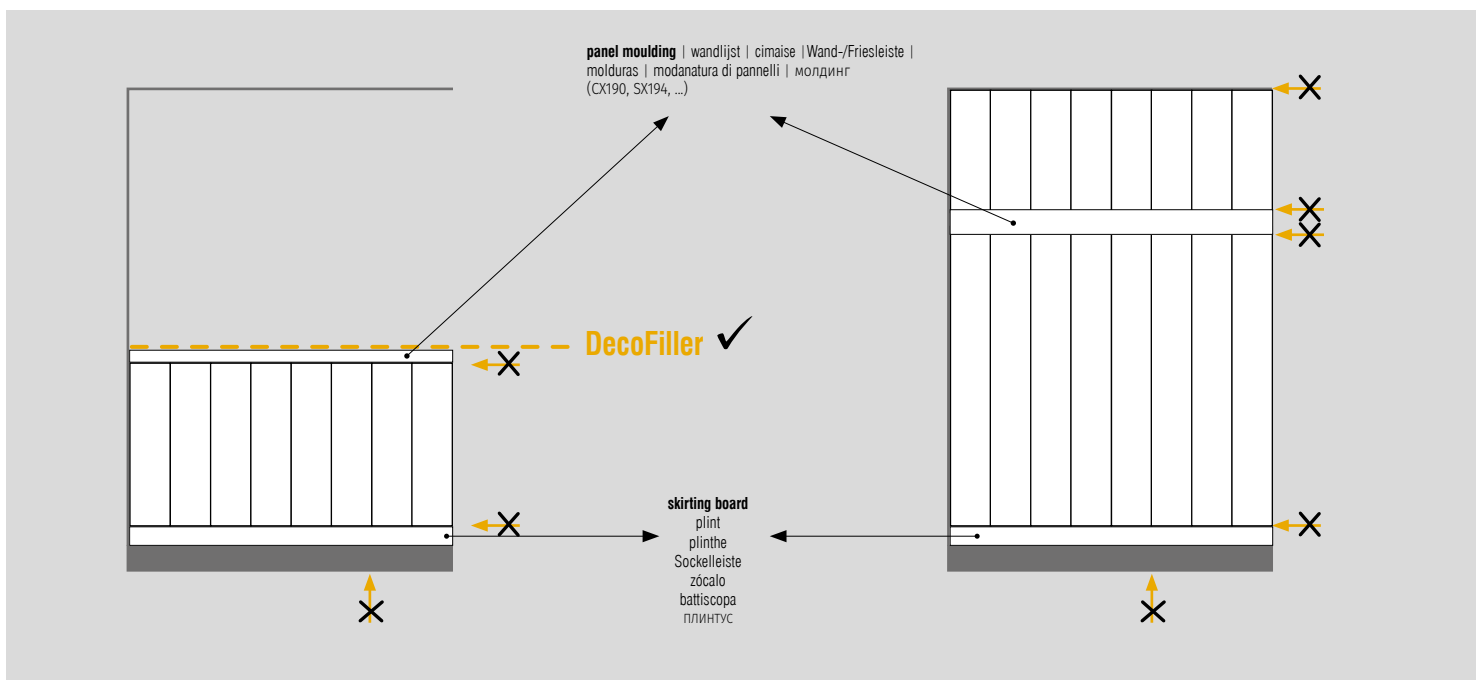
3 ADHESIVES + FILLER | LIJMEN + VULPASTA | COLLES + ENDUIT | KLEBER + FÜLLSTOFF | ADHESIVOS + MASILLA | ADESIVI + STUCCO | КЛЕЙ + ШПАТЛЁВКА



rear side
achterkant
arrière
Rückseite
parte posterior
lato posteriore
оборотная сторона



Do not apply DecoFix Ultra
Gebruik nergens DecoFix Ultra
Ne pas appliquer DecoFix Ultra
DecoFix Ultra nicht anbringen
No aplique DecoFix Ultra
Non applicare DecoFix Ultra
Не используйте клей DecoFix Ultra



Use DecoFiller for the top of a horizontal frame in the case of low panelling

Gebruik DecoFiller voor de bovenzijde van een horizontale lijst in het geval lage lambriserings
Utilisez DecoFiller pour le haut d'un cadre horizontal dans le cas d'un lambris bas
Verwenden Sie DecoFiller für die Oberseite eines horizontalen Rahmens im Falle einer niedrigen Verkleidung
Utilice DecoFiller para la parte superior de un molduras horizontal en el caso de paneles bajos
Utilizzare DecoFiller per la parte superiore di una cornice orizzontale in caso di pannellatura bassa.
Используйте шпатлёвку DecoFiller для всех вертикальных швов и для верхнего края горизонтального профиля при таком типе обшивки

Do not apply DecoFiller in expansion gaps

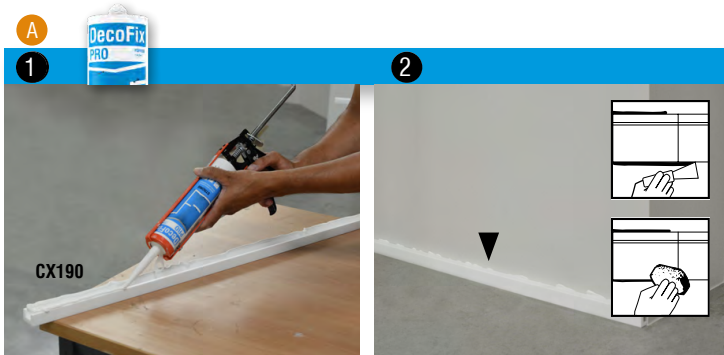
Breng DecoFiller niet aan in de uitzettingsvoegen
Ne pas appliquer DecoFiller dans les joints de dilatation.
DecoFiller nicht in Dehnungsfugen anwenden
No aplicar DecoFiller en las juntas de dilataci3n
Non applicare DecoFiller nelle fessure di dilatazione
Не заполняйте шпатлёвкой DecoFiller компенсационные отступы

length < 200cm / 78 3/4" (max. full length)

Using horizontally positioned (intermediate) profile

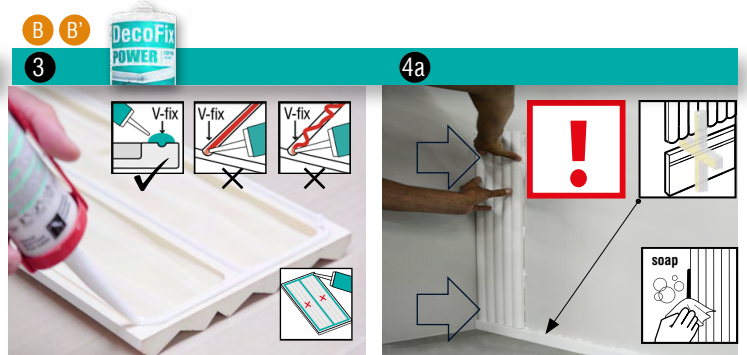
Met gebruik van horizontaal geplaatst (tussen)profiel
 Utilisation d'un profilé (intermédiaire) positionné horizontalement
 Verwendung eines horizontal angeordneten (Zwischen-)Profils
 Utilización de un perfil horizontal (intermedio)
 Utilizzo di un profilo posizionato orizzontalmente (intermedio)
 Стыковка панелей через горизонтально расположенный профиль

4 INSTALLATION | INSTALLATIE | INSTALLATION | INSTALLATION | INSTALACIÓN | INSTALLAZIONE | УСТАНОВКА



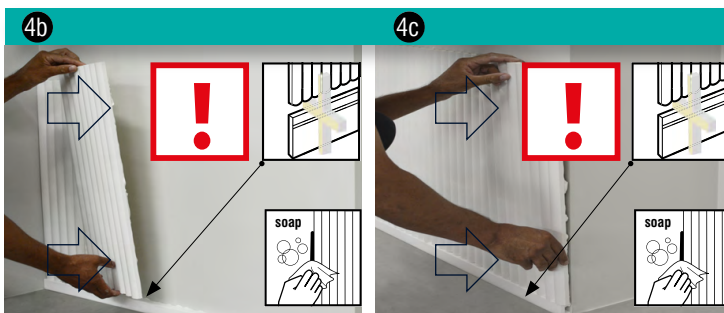
Install a skirting board | Installeer een plint | Installez une plinthe | Installieren Sie eine Sockelleiste | Instalación de un zócalo | Installare un battiscopa | Установите плинтус

See instructions | zie instructies | Voir les instructions | Siehe Anweisungen | Ver instrucciones | Vedere le istruzioni | См. инструкции

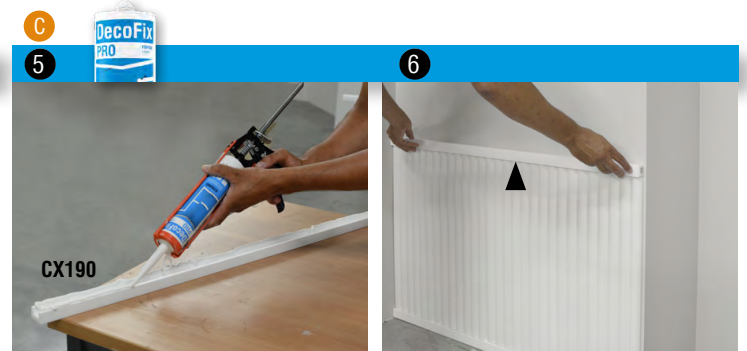


Apply DecoFix Power all around and on the length of the middle rib | Breng DecoFix Power rondom aan en op de lengte van de middelste rib | Appliquez DecoFix Power tout autour et sur la longueur de la côte centrale | DecoFix Power rundherum und auf der Länge der Mittelrippe auftragen | Aplicar DecoFix Power alrededor y a lo largo de la costilla central | Applicare DecoFix Power su tutto il perimetro e sulla lunghezza della costola centrale | Нанесите на обратную сторону панели клей DecoFix Power по периметру и центральному ребру

Push firmly and remove excess glue | Duw stevig aan en verwijder overtollige lijm | Poussez fermement et retirez l'excès de colle | Fest andrücken und überschüssigen Kleber entfernen | Presione firmemente y retire el exceso de pegamento | Spingere con forza e rimuovere la colla in eccesso | Сильно придавите, чтобы выдвить лишний клей

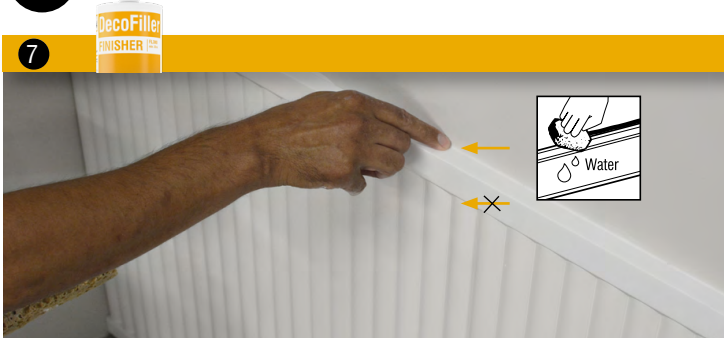


Provide expansion gap a ratio 1mm/m (3/64" per 39 3/8") | Voorzie een uitzettingsvoeg van 1mm/meter | Prévoir un joint de dilatation de 1mm/mètre | Sehen Sie eine Dehnungsfuge von 1mm/Meter | Prevea una junta de dilatación de 1 mm/metro | Prevedere una fessura di dilatazione a ratio 1mm/m | Оставить компенсационный отступ в 1 миллиметр

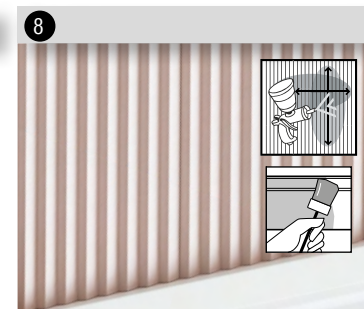


Install a finishing or intermediate profile | Installeer een afwerkings- of tussenprofiel | Installer un profilé de finition ou intermédiaire | Einbau eines Abschluss- oder Zwischenprofils | Instalar un perfil de acabado o intermedio | Installare un profilo di finitura o intermedio | Установите завершающий профиль

5 FINISH | AFWERKING | FINITION | AUSFÜHRUNG | ACABADO | FINITURA | ОТДЕЛКА



Use DecoFiller for the top of a horizontal frame in case of low panelling | Gebruik DecoFiller voor de bovenkant van een horizontaal frame in geval van lage lambrisering | Utilisez DecoFiller pour le haut d'un cadre horizontal en cas de lambris bas | Verwenden Sie DecoFiller für den oberen Teil eines horizontalen Rahmens, wenn die Verkleidung niedrig ist | Utilice DecoFiller para la parte superior de un marco horizontal en el caso de un revestimiento bajo | Utilizzare DecoFiller per la parte superiore di una cornice orizzontale in caso di pannellatura bassa. | Используйте шпатель DecoFiller для всех вертикальных швов и для вернего края горизонтального профиля при таком типе обшивки



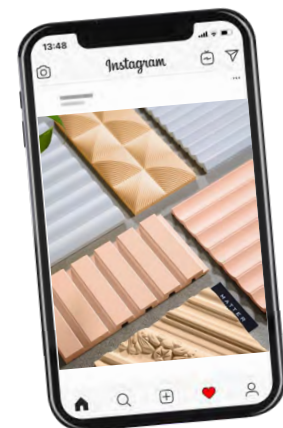
Paint the installed panels (with a spray gun) | Schilder de geïnstalleerde panelen (met spuitpistool) | Peindre les panneaux installés (à l'aide d'un pistolet à peinture) | Lackieren Sie die montierten Paneele (mit einer Spritzpistole) | Pintar los paneles instalados (con una pistola) | Verniciare i pannelli installati (con una pistola a spruzzo) | Покрасьте установленные панели (с помощью краскопульты)

length < 200cm / 78 3/4" (max. full length)

Using horizontally positioned (intermediate) profile

Met gebruik van horizontaal geplaatst (tussen)profiel
Utilisation d'un profilé (intermédiaire) positionné horizontalement
Verwendung eines horizontal angeordneten (Zwischen-)Profils
Utilización de un perfil horizontal (intermedio)
Utilizzo di un profilo posizionato orizzontalmente (intermedio)
Стыковка панелей через горизонтально расположенный профиль

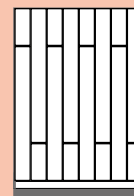
6 EXAMPLES | VOORBEELDEN | EXEMPLES | BEISPIELE | EJEMPLOS | ESEMPI | ПРИМЕРЫ



length > 200cm / 78 3/4"

Uniform wall covering

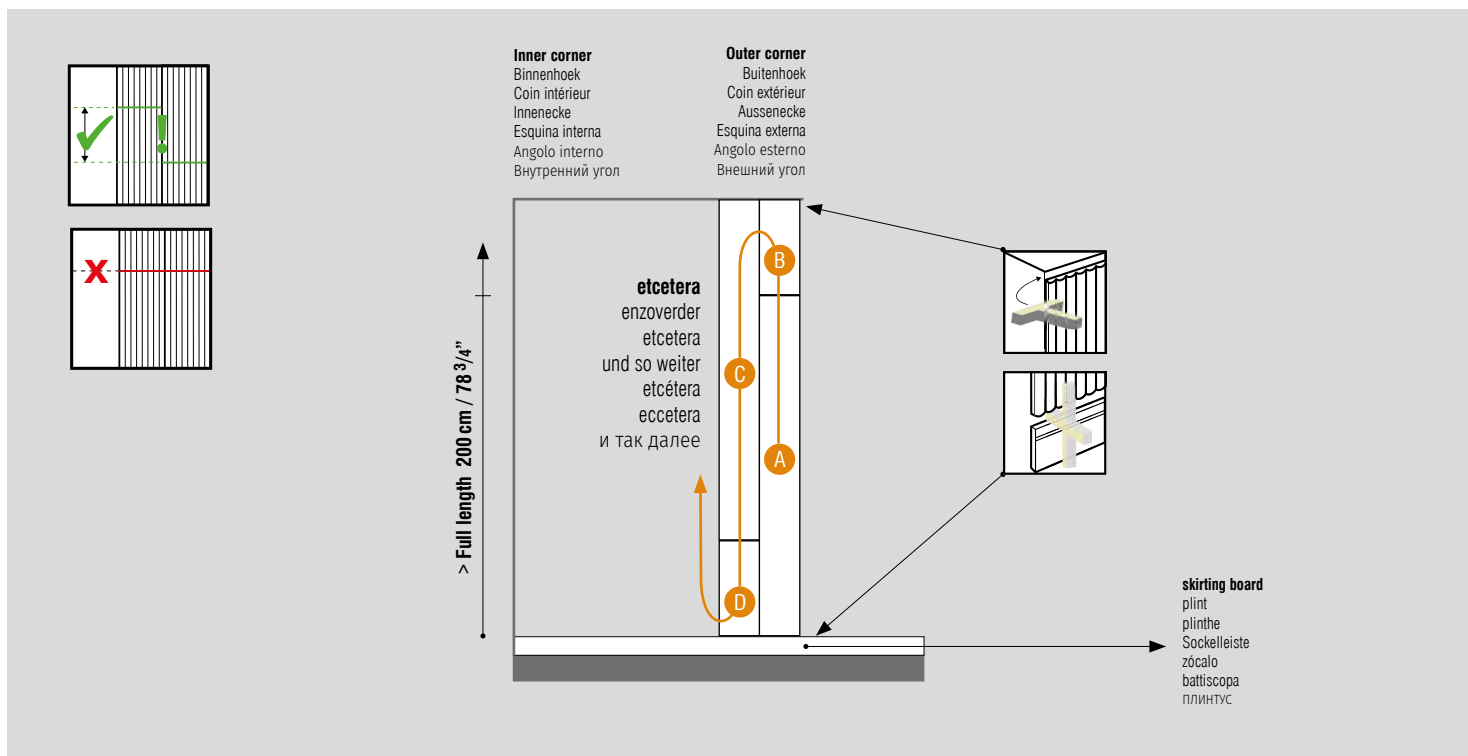
Uniforme wandbekleding
Revêtement mural uniforme
Einheitliche Wandverkleidung
Revestimiento mural uniforme
Rivestimento uniforme della parete
Сплошное покрытие стен



Go!

READ CAREFULLY | LEES AANDACHTIG | LISEZ ATTENTIVEMENT | SORGFÄLTIG LESEN |
LEER ATENTAMENTE | LEGGERE ATTENTAMENTE | ВНИМАТЕЛЬНО ПРОЧИТАЙТЕ

2 WORK METHOD | WERKWIJZE | MÉTHODE DE TRAVAIL | ARBEITSWEISE MÉTODO DE TRABAJO | METODO DI LAVORO | ОЧЕРЕДНОСТЬ УСТАНОВКИ



Always install a skirting board

Installeer altijd een plint
Installer toujours une plinthe
Immer eine Sockelleiste anbringen
Instalar siempre un zócalo
Installare sempre un battiscopa
Обязательно устанавливайте плинтус



Provide an expansion gap of 1mm/meter (3/64" per 39 3/8") above the skirting board (and at the ceiling)

Voorzie een uitzettingsvoeg van 1mm/meter boven de plint (en bij het plafond)
Prévoir un joint de dilatation de 1 mm/mètre au-dessus de la plinthe (et au plafond)
Sehen Sie eine Dehnungsfuge von 1 mm/Meter über der Sockelleiste (und an der Decke) vor
Deje un espacio de dilatación de 1 mm/metro por encima del zócalo (y en el techo)
Prevedere un'intercapedine di espansione di 1 mm/metro sopra il battiscopa (e sul soffitto)
Оставьте над плинтусом и у потолка компенсационные отступы по 1 мм

length > 200cm / 78 3/4"

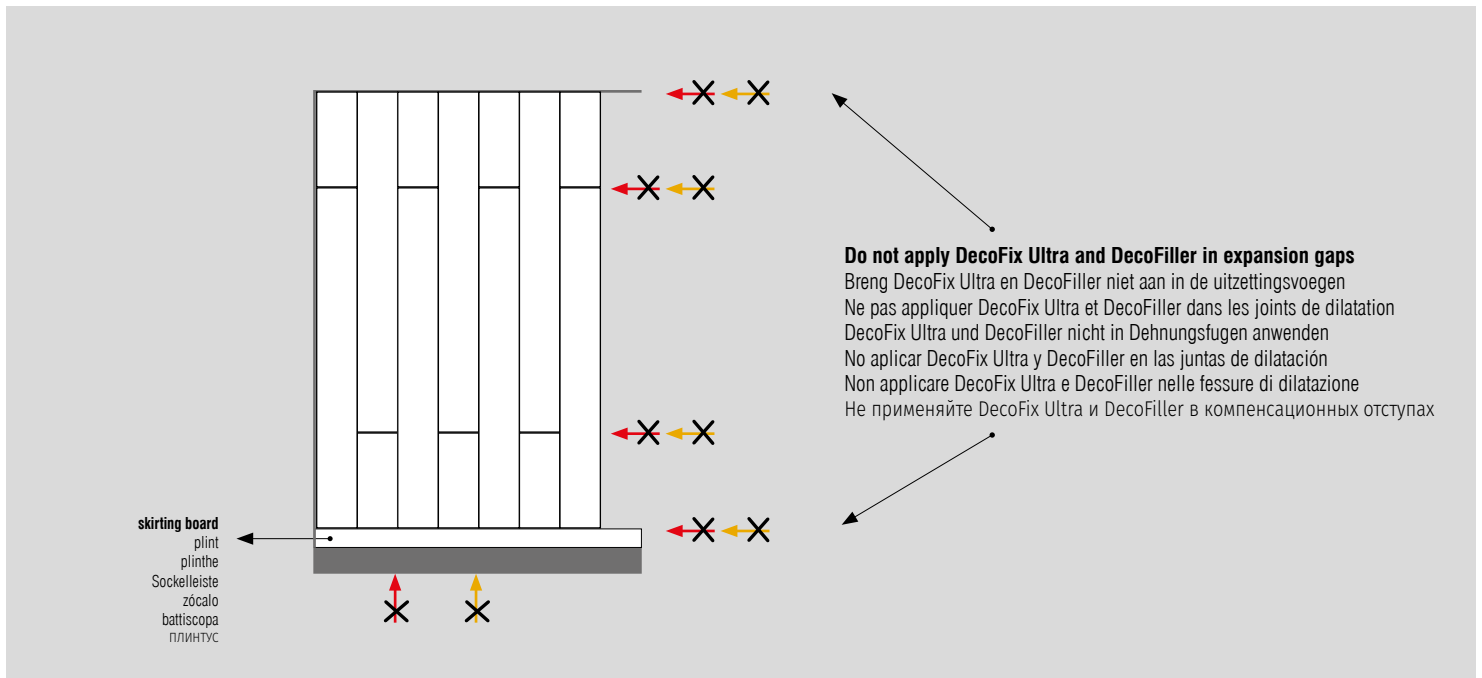
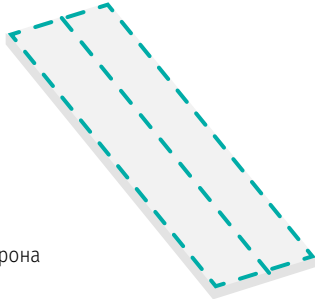
Uniform wall covering

Uniforme wandbekleding
Revêtement mural uniforme
Einheitliche Wandverkleidung
Revestimiento mural uniforme
Rivestimento uniforme della parete
Сплошное покрытие стен

3 ADHESIVE | LIJM | COLLE | KLEBER | ADHESIVO | ADESIVO | КЛЕЙ



rear side
achterkant
arrière
Rückseite
parte posterior
lato posteriore
оборотная сторона



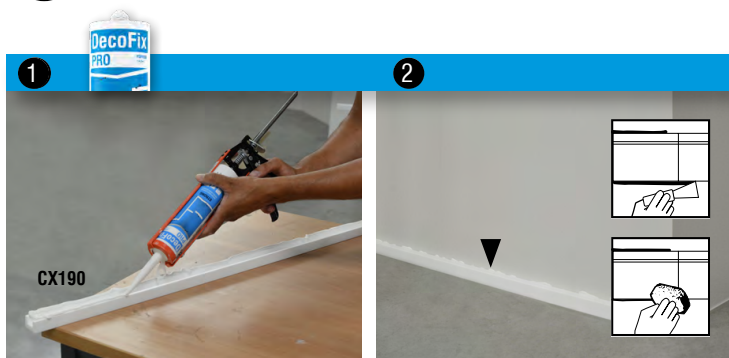
Do not apply DecoFix Ultra
Gebruik nergens DecoFix Ultra
Ne pas appliquer DecoFix Ultra
DecoFix Ultra nicht anbringen
No aplique DecoFix Ultra
Non applicare DecoFix Ultra
Не используйте клей DecoFix Ultra

Do not apply DecoFiller
Gebruik nergens DecoFiller
Ne pas appliquer DecoFiller
DecoFiller nicht anbringen
No aplique DecoFiller
Non applicare DecoFiller
Не используйте клей DecoFiller

length > 200cm / 78 3/4"

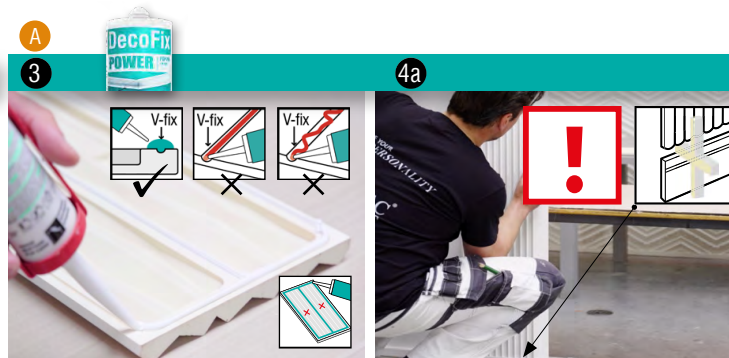
Uniform wall covering
Uniforme wandbekleding
Revêtement mural uniforme
Einheitliche Wandverkleidung
Revestimiento mural uniforme
Rivestimento uniforme della parete
Сплошное покрытие стен

4 INSTALLATION | INSTALLATIE | INSTALLATION | INSTALLATION | INSTALACIÓN | INSTALLAZIONE | УСТАНОВКА



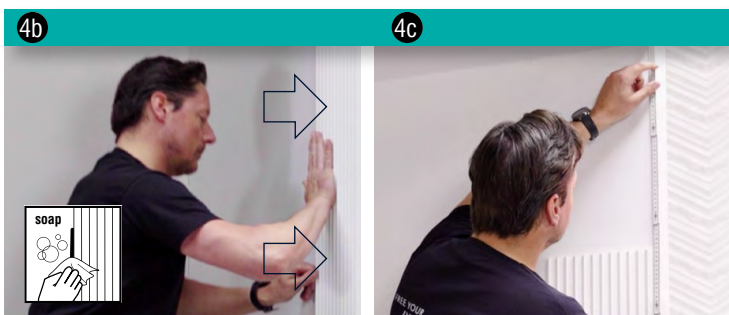
1 **Install a skirting board** | Installeer een plint | Installez une plinthe | Installieren Sie eine Sockelleiste | Instalación de un zócalo | Installare un battiscopa | Установите плинтус

See instructions | zie instructies | Voir les instructions | Siehe Anweisungen | Ver instrucciones | Vedere le istruzioni | См. инструкции



3 **Apply DecoFix Power all the way round and on the centre length (in V-fix)** | Breng DecoFix Power aan, helemaal rondom en op de middenlengte (in V-Fix) | Appliquez DecoFix Power tout autour et sur la longueur centrale (en V-Fix) | DecoFix Power rundherum und auf der mittleren Länge auftragen (in V-Fix) | Aplique DecoFix Power en todo el contorno y en la longitud central (en V-Fix) | Нанесите на обратную сторону панели клей DecoFix Power по периметру и центральному ребру в V-образный паз

4a **Start by placing at the bottom, at an outer corner** | Begin met plaatsing onderaan, aan een buitenhoek | Commencez par placer en bas, dans un coin extérieur | Beginnen Sie mit der Platzierung am unteren Rand, in einer äußeren Ecke | Empieza por colocarlo en la parte inferior, en una esquina exterior | Начните снизу, с внешнего угла



4b **Push firmly and remove excess DecoFix Power** | Duw stevig aan en verwijder overtollige DecoFix Power | Poussez fermement et retirez l'excès de DecoFix Power | Fest andrücken und überschüssigen DecoFix Power entfernen | Presione firmemente y retire el exceso de DecoFix Power | Плотно прижмите и удалите излишки DecoFix Power

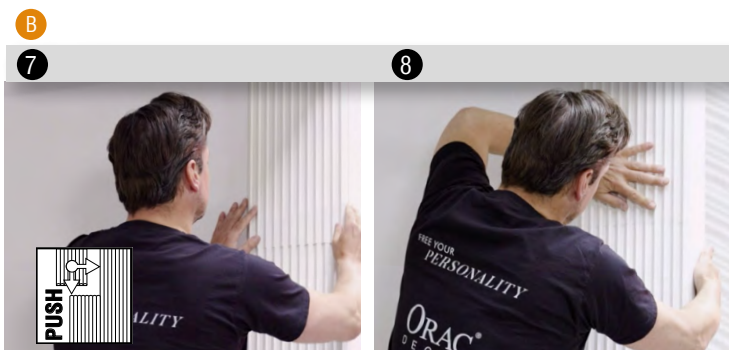
4c **Measure remaining length** | Meet de resterende lengte op | Mesurez la longueur restante | Restliche Länge messen | Medir la longitud restante | Misurare la lunghezza rimanente | Измерьте оставшуюся длину

[- 1mm/m]
[- 3/64" per 39 3/8"]



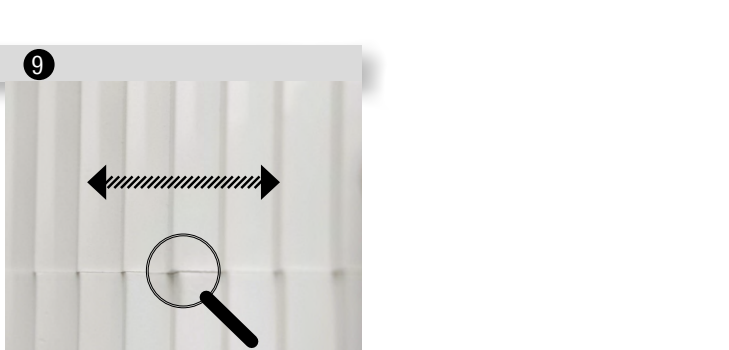
5 **Mark on the panel** | Teken af op wandpaneel | Marquez la taille sur le panneau mural | Markieren Sie die Größe auf dem Paneel | Marque el tamaño en el panel | Marchio sul pannello | Отметьте размер на стеновой панели

6 **Saw to size mechanically or manually** | Zaag machinaal of handmatig op maat | Découpage à la machine ou à la main | Mechanisch oder manuell zuschneiden | Sierra de tamaño mecánico o manual | Segare a misura meccanicamente o manualmente | Распилите в размер механическим или ручным способом



7 **Place the shortened piece above the first panel** | Plaats het ingekorte stuk boven het eerste paneel | Placez la pièce raccourcie au-dessus du premier panneau | Legen Sie das gekürzte Stück über die erste Platte | Coloca la pieza acortada sobre el primer panel | Поместите укороченную часть над первой панелью

8 **Push firmly** | Duw stevig aan | Poussez fermement | Fest andrücken | Presione firmemente | Сильно прижмите

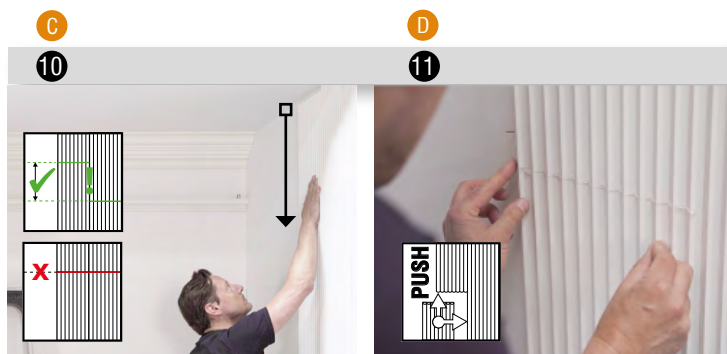


9 **Position the panels closely and carefully together** | Positioneer de panelen nauwsluitend en zorgvuldig op elkaar | Poussez fermement et retirez l'excès de colle | Fest andrücken und überschüssigen Kleber entfernen | Presione firmemente y retire el exceso de pegamento | Posizionare i pannelli vicini e con attenzione | Аккуратно расположите панели вплотную друг к другу

length > 200cm / 78 3/4"

Uniform wall covering

Uniforme wandbekleding
Revêtement mural uniforme
Einheitliche Wandverkleidung
Revestimiento mural uniforme
Rivestimento uniforme della parete
Сплошное покрытие стен

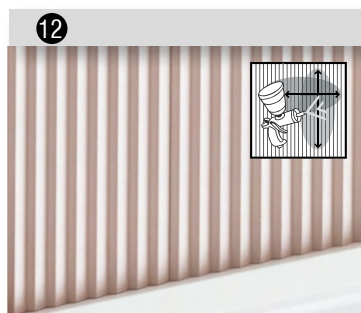


etcetera | enzoverder | etcetera | und so weiter | etcétera | eccetera | и так далее

Start second row (steps 2-12) by placing panels from ceiling down | Begin tweede rij (stapen 2-12) door panelen van plafond naar beneden te plaatsen | Commencez la deuxième rangée en plaçant les panneaux du plafond vers le bas (étapes 2 à 12) | Beginnen Sie die zweite Reihe (Schritte 2-12, indem Sie die Paneele von der Decke aus nach unten legen | Comienza la segunda fila (pasos 2-12), colocando los paneles desde el techo hacia abajo | Iniziare la seconda fila (fasi 2-12) posizionando i pannelli dal soffitto verso il basso | Начните второй ряд (шаги 2-12), размещая панели от потолка вниз

Finish the full height of the 2nd row | Werk de volledige hoogte van de 2e rij af | Finissez la hauteur totale de la 2ème rangée | Die gesamte Höhe der 2. Reihe fertigstellen | Terminar toda la altura de la 2ª fila | Rifinite l'intera altezza della 2a fila | Закончите всю высоту 2-го ряда

5 FINISH | AFWERKING | FINITION | AUSFÜHRUNG | ACABADO | FINITURA | ОТДЕЛКА



Paint the installed panels (with a spray gun) | Schilder de geïnstalleerde panelen (met spuitpistool) | Peindre les panneaux installés (à l'aide d'un pistolet à peinture) | Lackieren Sie die montierten Paneele (mit einer Spritzpistole) | Pintar los paneles instalados (con una pistola) | Покрасьте установленные панели (с помощью краскопульты)

length > 200cm / 78 3/4"

Uniform wall covering

Uniforme wandbekleding
Revêtement mural uniforme
Einheitliche Wandverkleidung
Revestimiento mural uniforme
Rivestimento uniforme della parete
Сплошное покрытие стен

6 EXAMPLES | VOORBEELDEN | EXEMPLES | BEISPIELE | EJEMPLOS | ПРИМЕРЫ

