

## TODO LO QUE TIENES QUE SABER PARA instalar tu papel pintado

### HERRAMIENTAS



cuter



plomada



escalera



lápiz



cubo con  
agua



cola para  
papeles TNT



música



espatula de  
plástico



cinta  
métrica



brocha y  
rodillo



bayetas  
limpias

### ANTES DE EMPEZAR...

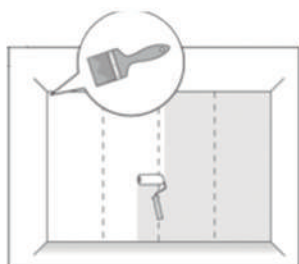
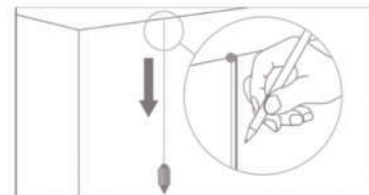
- ✓ Asegúrate de tener suficiente papel pintado y que los rollos sean de la misma tintada.
- ✓ Ten en cuenta si el modelo tiene case o rapport: es decir, si el diseño tiene que seguir una secuencia al instalar las tiras una seguida de la otra en la pared. En algunos casos, el case es opcional y la colocación aleatoria.
- ✓ Confirma que la pared está perfecta para colocar el papel: completamente lisa y seca, con al menos una mano de pintura blanca. Quita pequeños bultos con la ayuda de una espátula si fuera necesario o utiliza una lija para eliminar cualquier imperfección.
- ✓ Comprueba la orientación del dibujo. Dale la vuelta a la tira si fuera necesario para dejar el diseño en el sentido correcto. En la mayoría de los casos, el papel viene enrollado en el sentido contrario al que tiene que ser instalado a la pared.

### PREPARA LA COLA

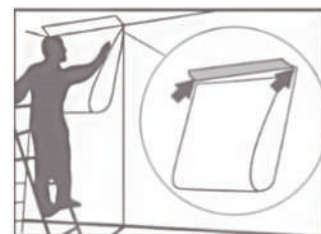
Sigue las instrucciones del fabricante al preparar la cola que vas a utilizar para instalar tu papel pintado. Importante que la cola sea apta para papeles pintados tejido no tejido, (TNT), o *nonwoven*. Al tratarse de papeles TNT la cola se aplica a la pared y no al papel.

## ¿ TODO LISTO ? ¡empecemos!

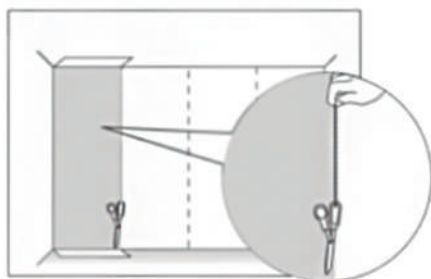
1. Corta el rollo tomando la altura de la pared como referencia y añadiendo 4 cm por la parte superior e inferior (altura de la pared + 8 cm). Traza una línea en la pared con la ayuda de una plomada tomando como referencia la esquina de la pared.



2. Aplica la cola en la pared (no en el papel) sobre una superficie de un metro aproximadamente. No hace falta aplicar demasiada cola: lo importante es reforzar bien los bordes.

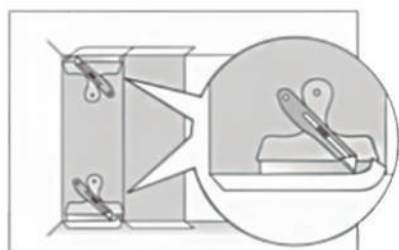
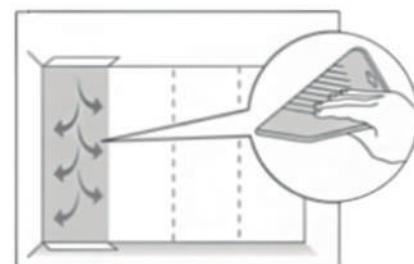


3. Dobla el papel desde las puntas hacia la mitad de la tira y empieza la colocación fijando la parte superior, dejando los 3 cm de margen superior afuera. Confirma que la tira está recta con la ayuda de la línea trazada con la plomada.



4. Presiona la tira desde la parte superior a la inferior y desde el centro hacia los extremos con la ayuda de la espátula, evitando que se queden burbujas de aire dentro.

5. Repite los mismos pasos con las tiras siguientes. Si el modelo tiene case, asegúrate de colocar la siguiente tira considerando la correcta colocación de los dibujos.



6. Corta las sobras de papel de la parte superior e inferior con un cúter bien afilado. Retira completamente el exceso de cola que puede haber quedado entre las tiras con una bayeta limpia y húmeda, antes que la cola se seque.



# 4 consejos de profesionales

**1** Finaliza la instalación limpiando con una bayeta húmeda y un jabón neutro los excesos de cola que suelen aparecer sobretodo en la unión de las tiras con los bordes. Es importante retirar completamente la cola sobrante mientras está mojada. A pesar de que la cola es transparente, los restos de cola sobre el papel pueden quedarse amarillentos con el paso del tiempo.

**2** Si en la mitad de una tira percibes que esta no esta recta, no pasa nada, puedes despegar lo que ya estaba colocado y empezar de nuevo el proceso. Si la cola no esta seca aún, puedes despegar y volver a pegar durante el proceso de instalación para garantizar que la tira quede perfectamente puesta.

**3** Si instalas un papel pintado por primera vez, es normal que las primeras tiras no queden cien por cien perfectas, hasta que cojas el truquillo. Por eso, nuestro consejo es empezar por una zona poco visible, como detrás de una puerta o la pared dónde irá un armario por ejemplo.

**4** Si vas a instalar un papel pintado con fondo blanco, pon especial atención a la preparación de la pared, ya que en estos casos, los desperfectos se pueden notar más. Revisa que la pared esté lisa y sin bultos. Limpia cualquier mancha de suciedad que pueda hacer que se transparente sobre el papel, como pequeñas marcas de lápiz.