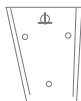


Packing List



Dispenser*1



Mounting Plate*1



ST4x25 Screw*3



User Guide*1



Hollow Wall Anchor*3

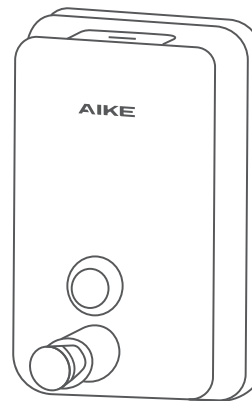


Key*1

Soap Dispenser

AK1003

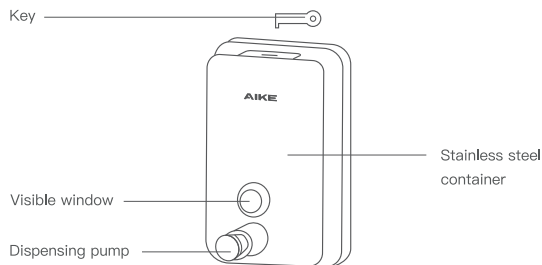
EN	User Guide	1
DE	Benutzerhandbuch	3
FR	Mode d'emploi	5
IT	Guida utente	7
ES	Guía del usuario	9



Importer: Zhejiang Aike Appliances Co., Ltd.
Manufacturer: Zhejiang Aike Appliances Co., Ltd.
Yong'an Industry Zone, Xianju, Taizhou City, 317306 Zhejiang, China
Official website: www.aike.com
E-Mail: support@zjaike.com



User Guide



Specifications

Model	AK1003	Capacity	1100ml
Dimensions	124*68*209mm	Material	SUS304

How to use your dispenser

Place your hand under the pump at a distance of 0–10 cm and push it with your other hand to dispense the soap.



Note

1. When using the dispenser for the first time, there may be some air trapped in the pump. You need to push the pump several times until the liquid soap comes out.
2. Minors should use this product under adult supervision.

Cleaning & maintenance of the dispenser

1. If there is dust in the container, please clean it before refilling liquid soap.
2. You can use water to rinse the dispenser and clean the surface.
3. If not in use, please fill the dispenser with some water and press the pump several times to clean the dispensing nozzle.
4. If the liquid soap inside the container has dried, fill the dispenser with warm water, wait for a few minutes, and then press the pump to push out the dried soap.

How to install your dispenser

①

When the lock hole is located on the right side, the dispenser is locked. Insert the key into the lock hole, push it all the way to the left, and press it downward. The refill cover will flip open.

②

Loosen the cross screw on the mounting bracket that is enclosed with the dispenser, and then remove the mounting bracket from the dispenser.

③

Drill
Hollow wall anchor
ST4x25 Screw

Drill three holes on the wall according to the hole positions on the mounting bracket and use the provided screws to fix the mounting bracket onto the wall.

④

Slide the product onto the installed mounting bracket.

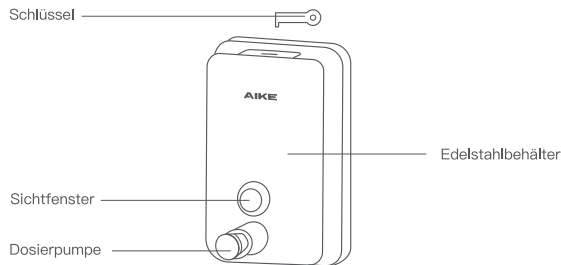
⑤

Use a cross screwdriver to securely fasten the screw that was removed in step 2 onto the mounting bracket.

⑥

Fill the container with liquid soap and close the lock cover.

Benutzerhandbuch



Spezifikationen

Modell	AK1003	Kapazität	1100ml
Abmessungen	124*68*209mm	Material	SUS304

So Verwenden Sie Ihren Spender

Platzieren Sie Ihre Hand mit einem Abstand von 0–10 cm unter der Pumpe und drücken Sie sie mit Ihrer anderen Hand, um Seife zu dosieren.



Hinweis

1. Bei der ersten Verwendung des Spenders kann Luft in der Pumpe eingeschlossen sein. Sie müssen die Pumpe mehrmals betätigen, bis die Flüssigseife austritt.
2. Minderjährige sollten dieses Produkt unter Aufsicht eines Erwachsenen verwenden.

Reinigung und Wartung des Spenders

1. Wenn sich Staub im Behälter befindet, reinigen Sie ihn bitte, bevor Sie Flüssigseife nachfüllen.
2. Sie können Wasser verwenden, um den Spender auszuspülen und die Oberfläche zu reinigen.
3. Wenn der Spender nicht verwendet wird, füllen Sie ihn bitte mit etwas Wasser und drücken Sie die Pumpe mehrmals, um die Dosierdüse zu reinigen.
4. Wenn die Flüssigseife im Behälter eingetrocknet ist, füllen Sie den Spender mit warmem Wasser, warten Sie einige Minuten und drücken Sie dann die Pumpe, um die eingetrocknete Seife herauszudrücken.

So installieren Sie Ihren Spender

①

Wenn das Schlossloch sich auf der rechten Seite befindet, ist der Spender verriegelt. Stecken Sie den Schlüssel in das Schlossloch, schieben Sie ihn ganz nach links und drücken Sie nach unten. Die Nachfüllabdeckung öffnet sich.

②

Lösen Sie die Kreuzschraube an der mitgelieferten Montagehalterung des Spenders und entfernen Sie die Montagehalterung.

③

Bohren Sie drei Löcher an der Wand entsprechend den Positionen auf der Montagehalterung und befestigen Sie die Montagehalterung mit den mitgelieferten Schrauben an der Wand.

④

Schieben Sie das Produkt auf die installierte Montagehalterung.

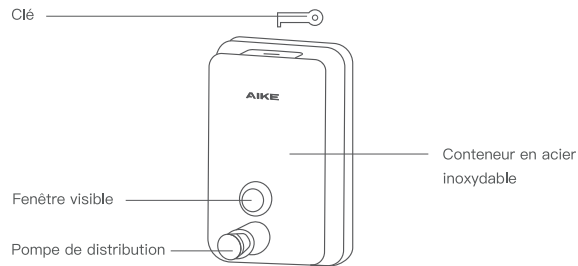
⑤

Verwenden Sie einen Kreuzschraubendreher, um die Schraube, die in Schritt 2 entfernt wurde, sicher auf der Montagehalterung zu befestigen.

⑥

Füllen Sie den Behälter mit Flüssigseife und schließen Sie die Verriegelungsabdeckung.

Mode d'emploi



Spécifications

Modèle	AK1003	Capacité	1100ml
Dimensions	124*68*209mm	Matériau	SUS304

Comment Utiliser Votre Distributeur

Placez votre main sous la pompe à une distance de 0 à 10 cm et appuyez dessus avec votre autre main pour distribuer le savon.



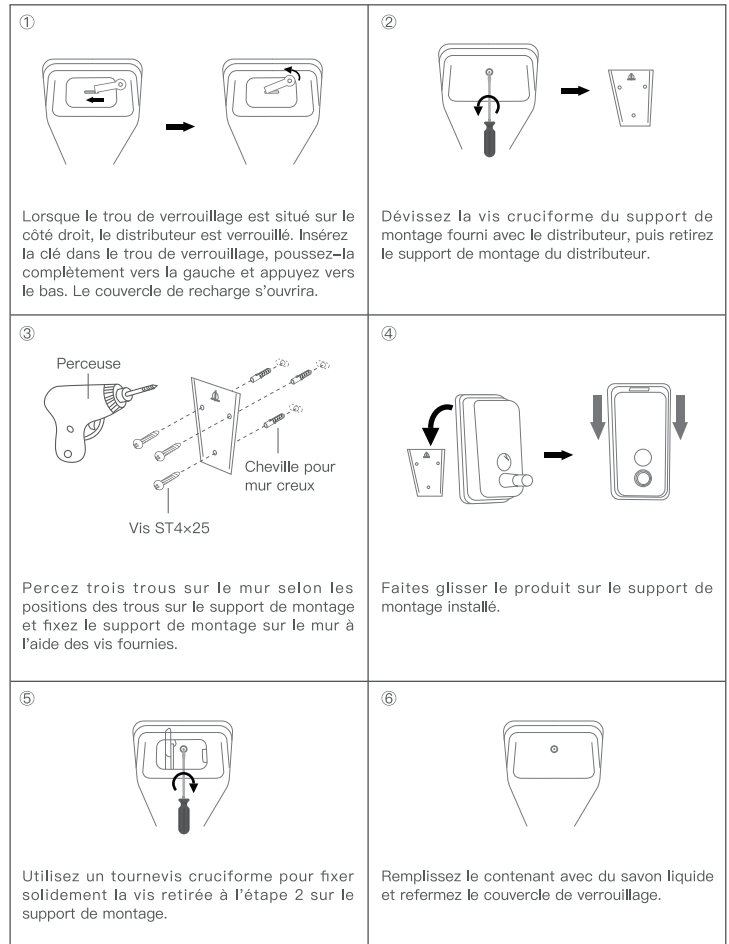
Remarque

1. Lors de la première utilisation du distributeur, il peut y avoir de l'air emprisonné dans la pompe. Vous devez appuyer plusieurs fois sur la pompe jusqu'à ce que le savon liquide sorte.
2. Les mineurs doivent utiliser ce produit sous la surveillance d'un adulte.

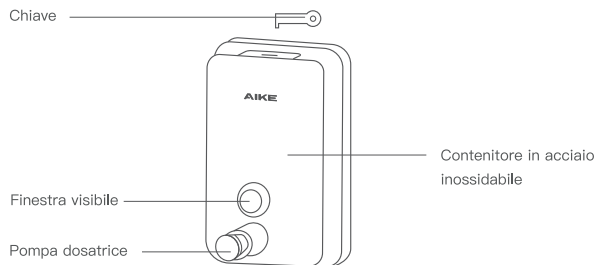
Nettoyage et entretien du distributeur

1. S'il y a de la poussière dans le réservoir, veuillez le nettoyer avant de remplir de la savon liquide.
2. Vous pouvez utiliser de l'eau pour rincer le distributeur et nettoyer la surface.
3. Si le distributeur n'est pas utilisé, veuillez le remplir d'eau et appuyer plusieurs fois sur la pompe pour nettoyer la buse de distribution.
4. Si le savon liquide à l'intérieur du réservoir est sec, remplissez le distributeur d'eau tiède, attendez quelques minutes, puis appuyez sur la pompe pour éjecter le savon sec.

Comment Installer Votre Distributeur



Guida Utente



Specifiche

Modello	AK1003	Capacità	1100ml
Dimensioni	124*68*209mm	Materiale	SUS304

Come Usare il Dispenser

Metti la mano sotto la pompa a una distanza di 0-10 cm e premila con l'altra mano per erogare il sapone.



Nota

1. Quando si utilizza il distributore per la prima volta, potrebbe esserci dell'aria intrappolata nella pompa. È necessario premere la pompa più volte fino a quando il sapone liquido esce.
2. I minori dovrebbero utilizzare questo prodotto sotto la supervisione di un adulto.

Pulizia e manutenzione del distributore

1. Se c'è polvere nel contenitore, pulirlo prima di riempire di sapone liquido.
2. Puoi usare acqua per risciacquare il distributore e pulire la superficie.
3. Se non in uso, riempi il distributore con un po' d'acqua e premi la pompa più volte per pulire l'ugello di erogazione.
4. Se il sapone liquido all'interno del contenitore si è seccato, riempi il distributore con acqua calda, aspetta alcuni minuti, e poi premi la pompa per spingere fuori il sapone secco.

Come Installare il Dispenser

①

Quando il foro di blocco si trova sul lato destro, il distributore è bloccato. Inserisci la chiave nel foro di blocco, spingila tutto a sinistra e premi verso il basso. Il coperchio di ricarica si aprirà.

②

Allenta la vite a croce sul supporto di montaggio incluso con il distributore, quindi rimuovi il supporto di montaggio dal distributore.

③

Trapano
Tassello per pareti cave
Vite ST4x25

Fai tre fori sul muro secondo le posizioni dei fori sul supporto di montaggio e usa le viti fornite per fissare il supporto di montaggio al muro.

④

Fai scorrere il prodotto sul supporto di montaggio installato.

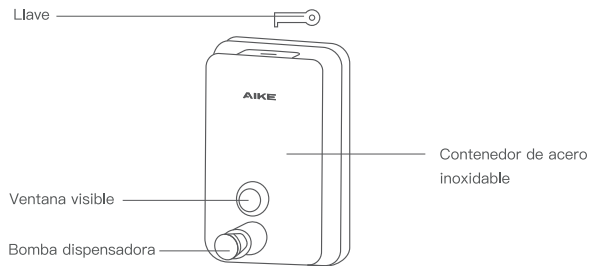
⑤

Utilizza un cacciavite a croce per fissare saldamente la vite rossa al passaggio 2 sul supporto di montaggio.

⑥

Riempire il contenitore con sapone liquido e chiudere il coperchio di blocco.

Guía del Usuario



Especificaciones

Modelo	AK1003	Capacidad	1100ml
Dimensiones	124*68*209mm	Material	SUS304

Cómo Usar su Dispensador

Coloca tu mano debajo de la bomba a una distancia de 0 a 10 cm y presionala con la otra mano para dispensar el jabón.



Nota

1. Al utilizar el dispensador por primera vez, puede haber aire atrapado en la bomba. Debes presionar la bomba varias veces hasta que salga el jabón líquido.
2. Los menores deben utilizar este producto bajo la supervisión de un adulto.

Limpieza y mantenimiento del dispensador

1. Si hay polvo en el recipiente, límpielo antes de volver a llenarlo con jabón líquido.
2. Puede usar agua para enjuagar el dispensador y limpiar la superficie.
3. Si no se utiliza, llene el dispensador con un poco de agua y presione la bomba varias veces para limpiar la boquilla de dispensación.
4. Si el jabón líquido dentro del recipiente se ha secado, llene el dispensador con agua tibia, espere unos minutos y luego presione la bomba para expulsar el jabón seco.

Cómo Instalar su Dispensador

