



LEDER REINHARDT

— JEPARD —

JEPARD



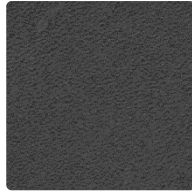
# LEDER REINHARDT

## COLLECTION

Die am Bildschirm dargestellten Farbmuster dienen als Anhaltspunkte. *The colour samples presented are indicative only*



0500  
schwarz



1135  
anthrazit



1257  
granit / asphalt



1312  
warm grey  
dunkel



1377  
schlammgrau



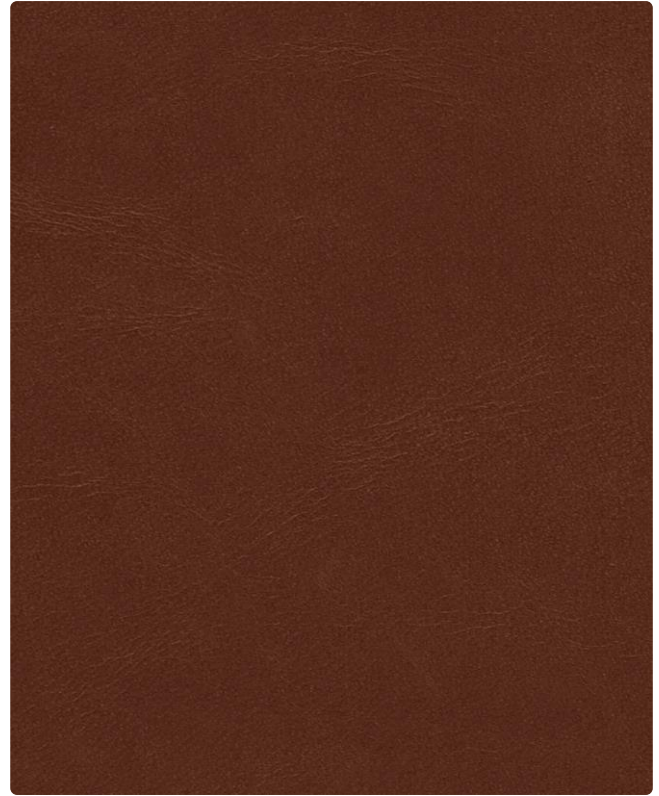
2105  
testa di moro



2208  
torf



2335  
kastanie



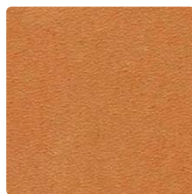
*Kleine Farbabweichungen sind beim Naturprodukt Leder möglich.  
Colour variations are possible due to the natural character of leather.*



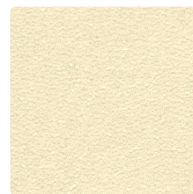
2477  
natur



2600  
cognac



2839  
whisky



3846  
sand / silk



7254  
fango / marone

# JEPARD

Feinnarbiges, naturbelassenes Nappaleder mit Wachgriff und leichtem Pull-Up Effekt

*Fine grain, natural nappa leather with wax feel and light pull-up effect*

## ROHHÄUTE RAWHIDES



Europäische  
Rindshäute

European  
cattle hides

4,4 – 5,2 m<sup>2</sup>

## STÄRKE THICKNESS



1,1 – 1,3 mm

## OBERFLÄCHE SURFACE



naturbelassen, gewachst  
mit Pull-Up Effekt

*natural surface, waxed  
with pull-up effect*

## GERBUNG TANNING



Nappasoft  
Mineralgerbung

*Nappasoft  
mineral tannage*

## EINSATZ USE



Möbel /  
Accessoires

*Furniture /  
Accessories*

Farben / colours	Laut Musterkarte (Sonderfarben auf Anfrage) <i>According to colour card (special colours upon request)</i>
Lieferung / shipment	Ab Lager / ex stock
Minimum	1 Haut / hide
Fettung / fatting	Hochwertige Fettstoffe für einen weichen, softigen Griff <i>High-value fat stuffs for a comfortably soft feel</i>
Färbung / dyeing	Im Fass durchgefärbt, mit hochwertigen Farbstoffen <i>Dyed-through in the drum, with high-class dye stuffs</i>
Oberfläche / surface	Feinnarbig, naturbelassen und mit einem Pull-Up Effekt für einen „schmalzigen“ Griff. <i>Fine grain, natural surface with pull-up effect for a „greasy“ feel.</i>
PCP	Entspricht der PCP-Verbotsverordnung vom 12.12.1989 <i>According to the PCP-regulation dated 12/12/1989.</i>
Umwelt, AZO-Farbstoffe / environment, AZO colours	Die Leder werden umweltfreundlich, ohne Einsatz von AZO-Farbstoffen, gemäß der Verbotsverordnung, hergestellt. / <i>The leathers are being produced ecologically safe, according to laws and regulations, without AZO colours.</i>
Lichtbeständigkeit / light constancy	≥ 3 (EN ISO 105 – B02)
Reibecktheit / rubbing fastness	≥ 3 trocken / dry: 50 EN ISO 11640 (schwarz / black ≥ 2) ≥ 3 nass / wet: 20 EN ISO 11640 (schwarz / black ≥ 2) ≥ 3 alkalisch / alcalic: 20 EN ISO 11640 (schwarz / black ≥ 2)
Dauerfaltverhalten / Crack resistance	30 000 – keine Veränderungen / no damage EN ISO 5402
Pflege / care	Die Leder können mit einem feuchten Tuch und neutraler Seifenlösung gereinigt werden. Zur Pflege empfehlen wir den LCK Keralux Sanftreiniger und die LR-Edition Saddle Leder Pflegecreme für gewachste Leder. Bitte entnehmen Sie weitere Hinweise der Pflegeanleitung bzw. fordern Sie diese bei uns an. <i>The leathers can be cleaned with a moistened cloth and neutral soap. For the care we recommend the LCK Keralux Soft Cleaner and LR-Edition Saddle Leather Lotion for waxed leathers. You will find further information in the care instructions. Please ask for your personal copy upon request.</i>

Weitere Informationen erhalten Sie unter [www.leder-reinhardt.de](http://www.leder-reinhardt.de)