

# Prince Pressure

Elektrischer  
Luftkompressor

## Warnung

Kinder dürfen nicht alleine mit dem Luftkompressor arbeiten. Den Luftkompressor nicht bei Sonnenlicht, hohen Temperaturen oder hohem Druck nutzen. Legen Sie den Luftkompressor nicht ins Wasser. Nutzen Sie den Luftkompressor nicht bei Regen. Es wird empfohlen, den Luftkompressor nach 10 Minuten Dauereinsatz auszuschalten und 30 Minuten abkühlen zu lassen. Es wird empfohlen, den Netzschalter nach Gebrauch auszuschalten. Lesen Sie unbedingt alle Warnungen und Anweisungen, bevor Sie dieses Produkt verwenden. Eine unsachgemäße Verwendung dieses Produkts kann zu Produktschäden, übermäßiger Hitze, giftigen Dämpfen, Feuer oder Explosionen führen, für die der Verkäufer nicht verantwortlich ist.

## Achtung

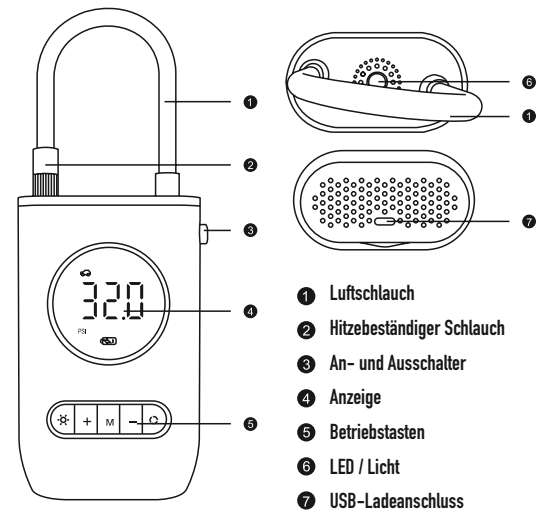
Um das Risiko eines Stromschlags zu verringern, verwenden Sie den Luftkompressor nicht im Regen. Halten Sie den Luftkompressor von Feuer fern.

1. Der Schlauch und das Gehäuse des Luftkompressors erwärmen sich bei Verwendung.
2. Um die Lebensdauer des Kompressors zu verlängern, wird ein kontinuierliches Aufpumpen von mehr als 10 Minuten nicht empfohlen. Wenn längere Arbeiten unumgänglich sind, legen Sie bitte zwischendurch Pausen ein, damit Ihr Luftkompressor abkühlen kann.

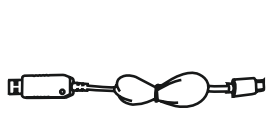
## Parameter

Material	ABS
Abmessung	89x47,5x137 mm
Energie	50W
Stromspannung	7.4V
Batteriekapazität	2000mAh*2

## Aufbau



## Zubehör

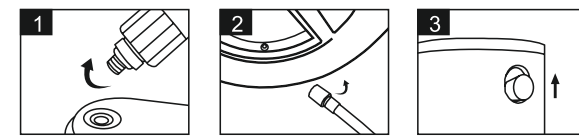


USB-Ladekabel

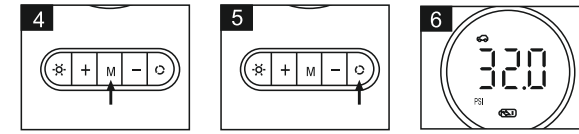


Multifunktionsaufsätze

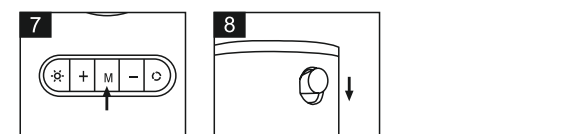
## Anwendung



1 Luftschlauch an Luftkompressor anschließen.  
 2 Luftschlauch an Ventil anschließen.  
 3 Schalten Sie den Netzschalter ein.



4 Halten Sie die „M“-Taste 3 Sekunden lang gedrückt, um Ihre bevorzugte Druckeinheit in psi, bar, kPA oder kg/cm<sup>2</sup> auszuwählen.  
 5 Drücken Sie den angezeigten Knopf, um zwischen 4 integrierten Modellen auszuwählen (Auto, Motorrad, Fahrrad, Bälle).  
 6 Mit den Tasten „+“ und „-“, können Sie den Zieldruck erhöhen oder verringern.



7 Drücken Sie die „M“-Taste um den Pumpvorgang zu starten.  
 8 Wenn der tatsächliche Druck den Zieldruck erreicht, stoppt er automatisch. Sie können den Pumpvorgang auch jederzeit beenden, indem Sie die „M“-Taste drücken. Stellen Sie sicher, dass Sie den Netzschalter nach dem Gebrauch ausschalten.

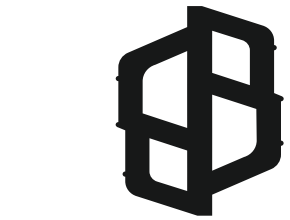
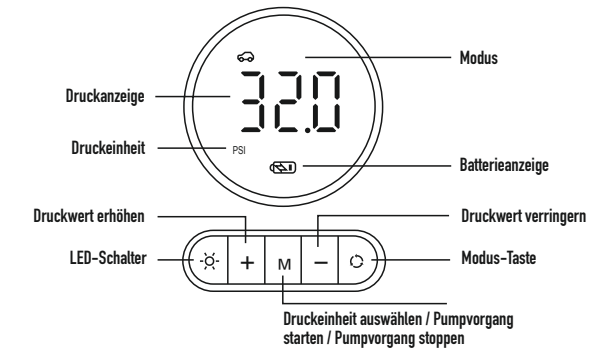
4 eingebaute Inflationsmodelle:



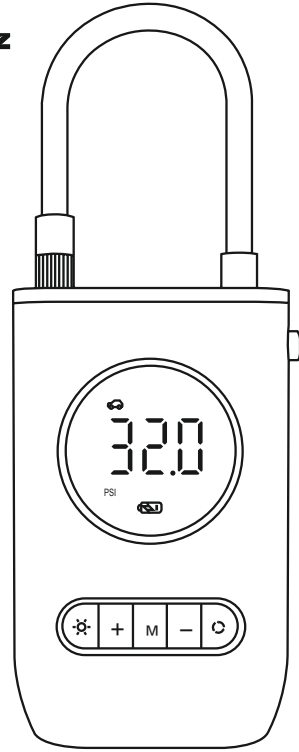
Für Autoreifen    Für Motorräder    Für Fahrräder    Für Bälle

## Druck Voreinstellung

Drücken Sie „M“, um die gewünschte Druckeinheit zu wählen und drücken Sie „+“ oder „-“, um den Zielwert zu erhöhen oder zu verringern. Warten Sie einige Sekunden, bis der Wert nicht mehr blinkt, und drücken Sie dann „M“, um das Aufpumpen zu starten. Das Aufblasen stoppt automatisch, wenn der Zielwert erreicht ist.



# BIKE BROZ



# Prince Pressure

Electric air compressor

## Warning

Children are not allowed to operate alone. Do not use your Tire inflator under sunlight, high temperature or high pressure. Do not put your Tire inflator into water. Do not exposure your Tire inflator to rain neither use it in water. It is recommended to turn your Tire inflator off and have it cool for 30 minutes after constant use of 10 minutes. It is recommended to turn off the power switch after used. Make sure to read all warnings and instructions prior using this product. Improper use of this product may result in product damage, excess heat, toxic fumes, fire or explosion for which Seller is not responsible.

## Attention

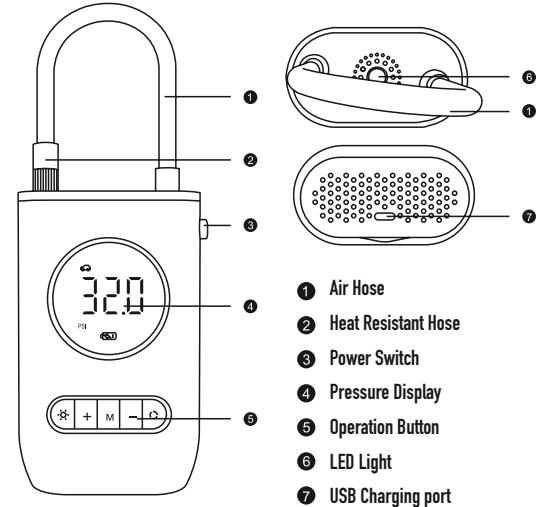
To reduce the risk of electric shock, do not expose your Tire inflator to rain. Store it indoors and away from fire.

1. This product will have slight fever in normal operation, which is a normal phenomenon.
2. To extend the service life of the air pump, continuous inflating of more than 10 minutes is not recommended. If a long-time work is unavoidable, please take intermittent breaks to have your tire inflator cool down.

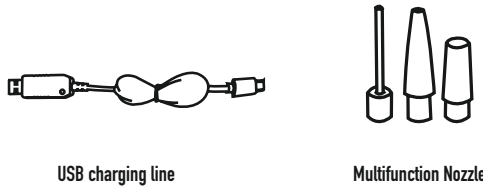
## Parameter

Material	ABS
Dimension	89x47,5x137 mm
Power	50W
Voltage	7.4V
Battery Capacity	2000mAh*2

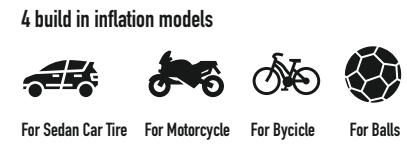
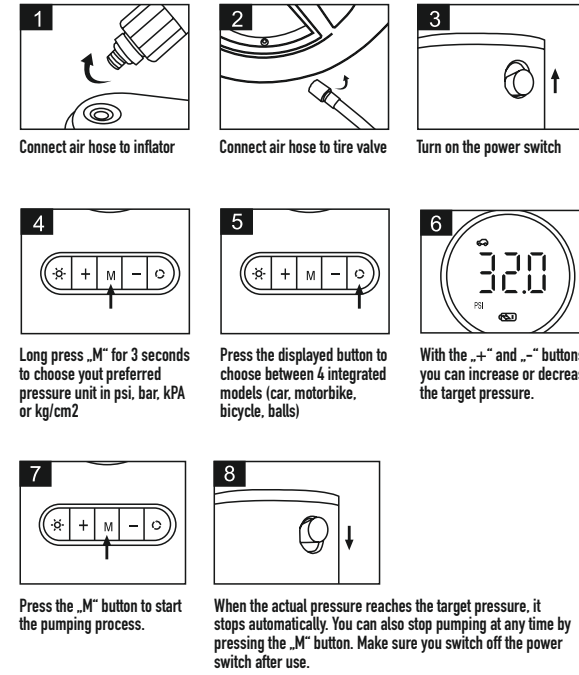
## Layout



## Accessories



## Operation Guide



## Pressure Pre-Set

Press „M“ to choose preferred pressure unit and press „+“ or „-“ to increase or decrease target value. Wait for seconds until the value stop flashing and then press „M“ to start inflating. Inflating will stop automatically after reaching target value.

