

Instructivo Parga 2 PA204

IMPORTANTE

Leer este instructivo antes de proceder al armado, operación e instalación del producto (ver esquemas).

No toque el luminario con sus manos, utilice guantes para manipular el producto ya que sus acabados son sensibles al tacto.

INFORMACIÓN DE PRODUCTO

Modelo: PA204

Marca: A-Emotional Light

País de origen: España

Luminario de uso interior únicamente

Aplicación: Suspendida / Instalación: Sobreponer

PRECAUCIONES

Desconecte la fuente de energía antes y durante el proceso de instalación, también al realizar un servicio.

Mantenga el luminario alejada de cualquier material combustible.

DATOS ELÉCTRICOS DEL LUMINARIO

Tensión nominal: 120 Vca

Corriente nominal: 0.06 A

Frecuencia nominal: 60 Hz

Potencia nominal: 8 W

Lámpara: LED Integrado

Driver: Integrado

CARACTERÍSTICAS DE ATENUACIÓN

Atenuable TRIAC

INFORMACIÓN DE EMBALAJE

Medida de caja: 20 x 20 x 34 cm

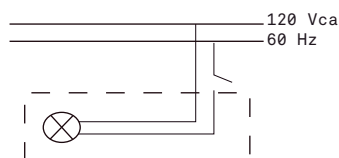
Peso bruto: 2.5 kg

Peso neto: 2.2 kg

LIMPIEZA

Para la limpieza del producto utilizar un paño húmedo, nunca sustancias o materiales corrosivos.

DIAGRAMA ELÉCTRICO

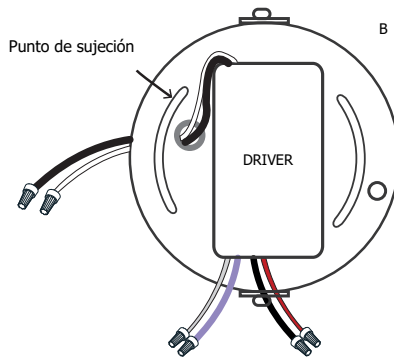


Para mayor información ver Ficha Técnica
<https://birot.com/products/parga>

Instructivo Parga 2 PA204

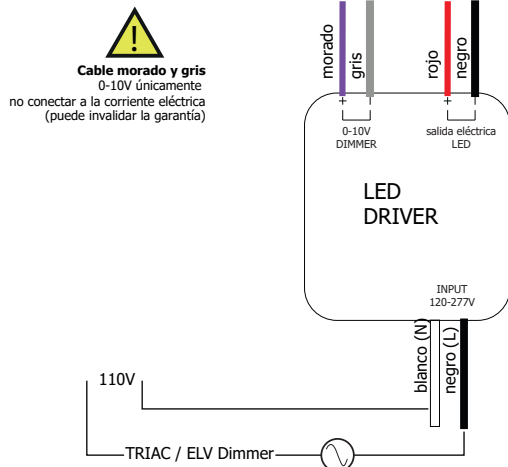
INSTALACIÓN

1. Desconecte la alimentación eléctrica antes de empezar la instalación
 - 1.1 Esquema del sistema de fijación.
 - 1.2 Pase el cable eléctrico y realice la conexión eléctrica en el interior de la caja de conexiones.



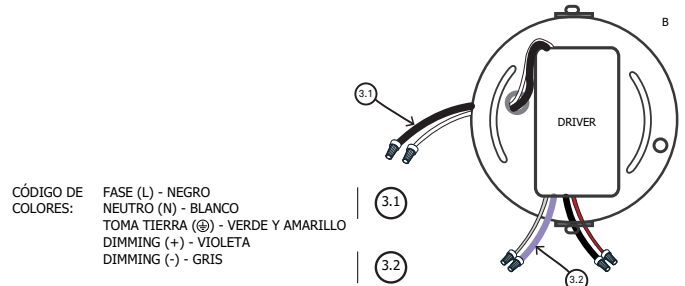
COMPATIBLE 0-10V DIMMERS
LUTRON: NOVA SERIES (part number NFTV)
LUTRON: DIVA SERIES (PART NUMBER DVTV)
LEVITON: ILLAMTECH SERIES (PART NUMBER IP710-DL)

2. Diagrama para la regulación TRIAC / ELV.

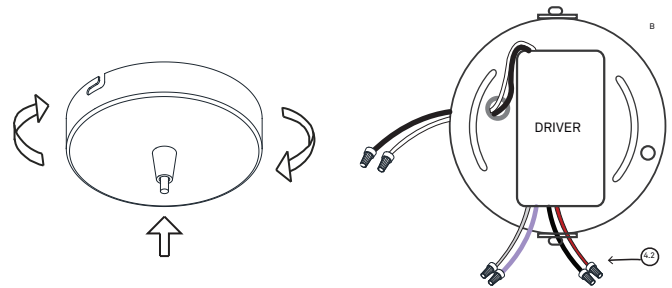


!
Cable morado y gris
0-10V únicamente
no conectar a la corriente eléctrica
(puede invalidar la garantía)

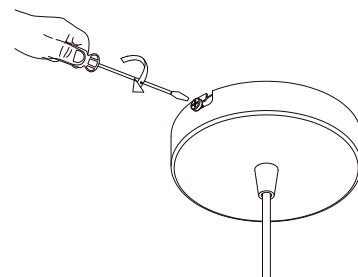
3. SOLAMENTE REGULACIÓN 0-10V
Este driver es compatible con reguladores 0-10V
Para ello debe conectar los cables gris (-) y violeta tal respetando el código de colores indicado. No toque estos cables en caso de no disponer regulador 0-10V.



4. Pase el cable eléctrico de la luminaria por el antitirón del florón (4.1) y conéctelo en los cables negro y rojo del driver (4.2), respetando el código de colores. Encajar el florón en la pieza de sujeción y apretar los tornillos de seguridad (4.3).
Apretar el tensor del cable situado en el florón.

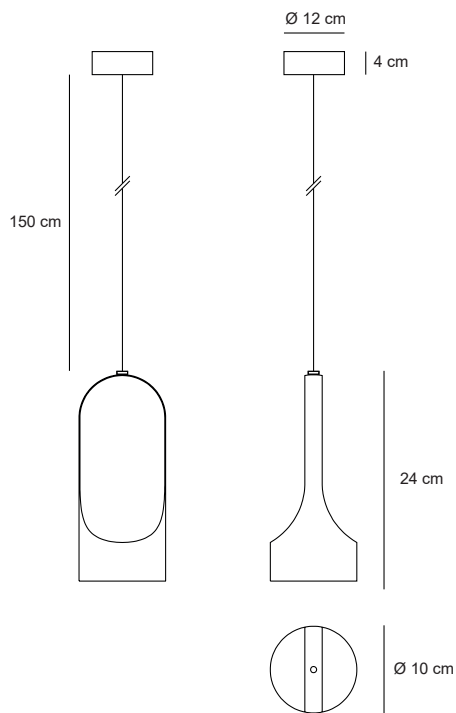


5. Encajar el canope en la pieza de sujeción y apretar los tornillos de seguridad. Apretar el tensor del cable situado en el florón.

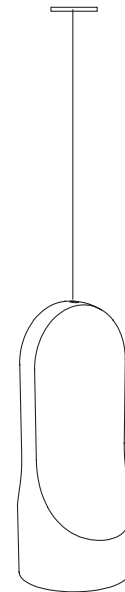


Instructivo Parga 2 PA204

DIMENSIONES



ESQUEMA DE LUMINARIO INSTALADO



A Lighting Store SA de CV
Av. Paseo de las Palmas 810 Int. 105,
Lomas de Chapultepec II Sección
Del. Miguel Hidalgo, CP: 11000
Tel. (55) 5255 3918
RFC LST140520N64