

Instructivo Mytilus Pequeño MY04

IMPORTANTE

Leer este instructivo antes de proceder al armado, operación e instalación del producto (ver esquemas).

No toque el luminario con sus manos, utilice guantes para manipular el producto ya que sus acabados son sensibles al tacto.

INFORMACIÓN DE PRODUCTO

Modelo: MY04

Marca: A-Emotional Light

País de origen: España

Luminario de uso interior únicamente

Aplicación: Suspendido / Instalación: Sobreponer

PRECAUCIONES

Desconecte la fuente de energía antes y durante el proceso de instalación, también al realizar un servicio.

Mantenga el luminario alejada de cualquier material combustible.

DATOS ELÉCTRICOS DEL LUMINARIO

Tensión nominal: 120 Vca

Corriente nominal: 0.08 A

Frecuencia nominal: 60 Hz

Potencia nominal: 8 W

Lámpara: LED Integrado

Driver: Integrado

CARACTERÍSTICAS DE ATENUACIÓN

Atenuable

INFORMACIÓN DE EMBALAJE

Medida de caja: 60 x 60 x 22 cm

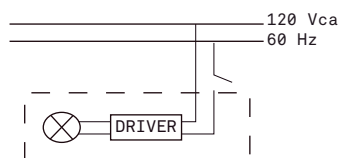
Peso bruto: 5.5 kg

Peso neto: 2.9 kg

LIMPIEZA

Para la limpieza del producto utilizar un paño húmedo, nunca sustancias o materiales corrosivos.

DIAGRAMA ELÉCTRICO

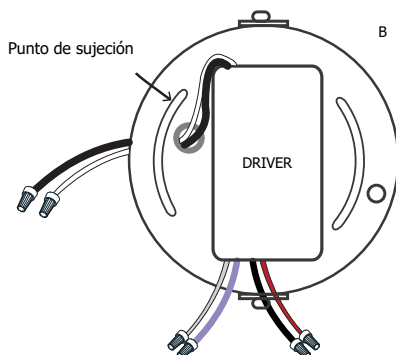


Para mayor información ver Ficha Técnica.
<https://birot.com/products/mytilus>

Instructivo Mytilus Pequeño MY04


INSTALACIÓN

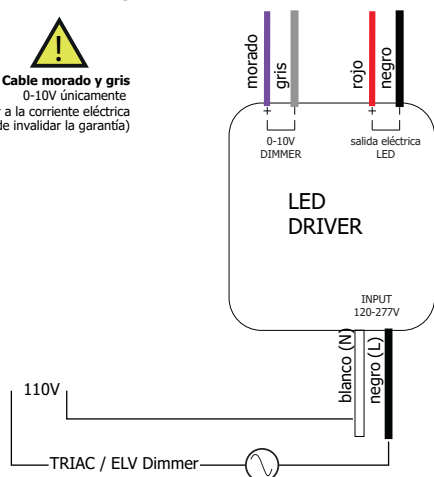
- Debido a la delicadeza del material se recomienda no retirar el envoltorio que protege la esfera de cristal hasta tener la luminaria completamente instalada, esto evitará rozaduras.
- Desconecte la alimentación eléctrica antes de empezar la instalación
 - Esquema del sistema de fijación.
 - Pase el cable eléctrico y realice la conexión eléctrica en el interior de la caja de conexiones.



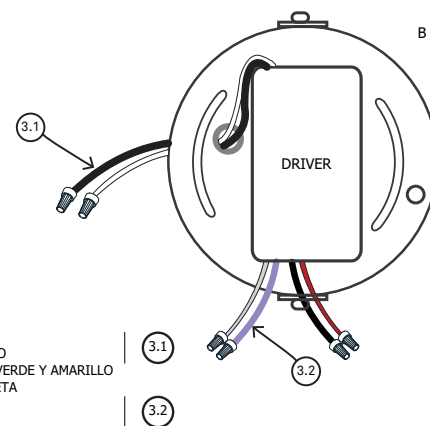
COMPATIBLE 0-10V DIMMERS
LUTRON: NOVA SERIES (part number NFTV)
LUTRON: DIVA SERIES (PART NUMBER DVTV)
LEVITON: ILLAMTECH SERIES (PART NUMBER IP710-DL)

3. Diagrama para la regulación TRIAC / ELV.


Cable morado y gris
0-10V únicamente
no conectar a la corriente eléctrica
(puede invalidar la garantía)

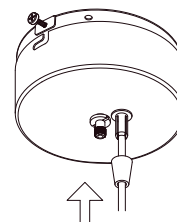


- Debido a la delicadeza del material se recomienda no retirar el envoltorio que protege la esfera de cristal hasta tener la luminaria completamente instalada, esto evitará rozaduras.

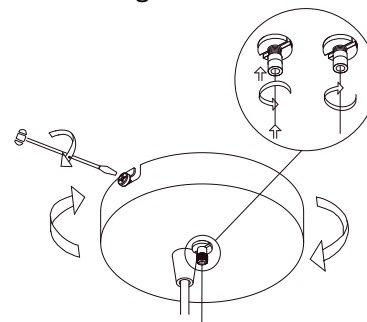


CÓDIGO DE COLORES: FASE (L) - NEGRO
NEUTRO (N) - BLANCO
TOMA TIERRA (⊕) - VERDE Y AMARILLO
DIMMING (+) - VIOLETA
DIMMING (-) - GRIS

- Encajar el florón en la pieza de sujeción, realizar un pequeño giro para asegurarlo y apretar los tornillos de seguridad.

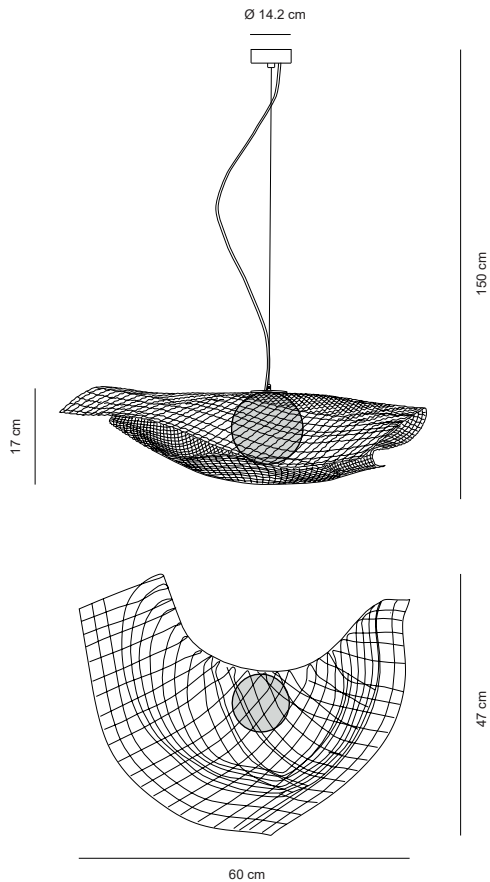


- Aflojar la tuerca de seguridad e introducir el cable de acero. Una vez sujeto, volver a apretar la tuerca de seguridad.

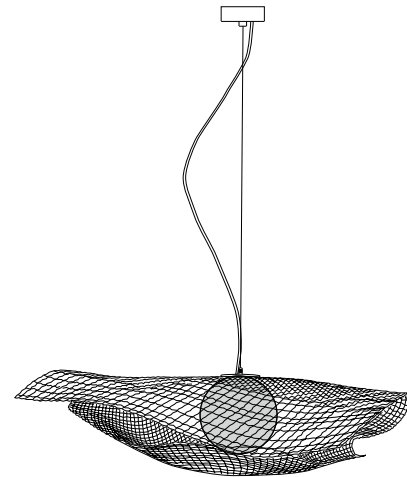


Instructivo Mytilus Pequeño MY04

DIMENSIONES



ESQUEMA DE LUMINARIO INSTALADO



A Lighting Store SA de CV
Av. Paseo de las Palmas 810 Int. 105,
Lomas de Chapultepec II Sección
Del. Miguel Hidalgo, CP: 11000
Tel. (55) 5255 3918
RFC LST140520N64