

Instructivo

Lungo Plafón 45L

COL-203-45L

IMPORTANTE

Leer este instructivo antes de proceder al armado, operación e instalación del producto (ver esquemas).

No toque la luminaria con sus manos, utilice guantes para manipular el producto ya que sus acabados son sensibles al tacto.

INFORMACIÓN DE PRODUCTO

Producto: Luminaria

Modelo: COL-203-45L

Marca: Birot

País de origen: China

Luminaria de uso interior únicamente

Aplicación: Plafón / Instalación: Sobreponer

PRECAUCIONES

Desconecte la fuente de energía antes y durante el proceso de instalación, también al realizar un servicio.

Mantenga la luminaria alejada de cualquier material combustible.

DATOS ELÉCTRICOS DEL LUMINARIO

Tensión nominal: 100-240Vca

Corriente nominal: 0.35 A

Frecuencia nominal: 50-60 Hz

Potencia nominal: 45 W

Lámpara: LED Integrado

Driver: Integrado

CARACTERÍSTICAS DE ATENUACIÓN

Atenuable TRIAC

INFORMACIÓN DE EMBALAJE

Medidas de caja: 141.5 x 66.5 x 45cm

Peso con caja: 18.5kg

Peso luminaria: 16.5kg

LISTA DE MATERIALES INCLUIDOS

Capuchones (3pz)

Cruceta (1pz) con 6 puntos de fijación

Drivers (5pz)

LED Integrado (47pz) Ø250 mm

Rondanas (3pz)

Taquetes (8pz)

Tornillos 1" (3pz)

Tornillos 1 1/2" (8pz)

Tubos (8pz) Ø25 mm / altura 100 mm

Tubos (10pz) Ø25 mm / altura 150 mm

Tubos (14pz) Ø25 mm / altura 200 mm

Tubos (8pz) Ø25 mm / altura 250 mm

Tubos (4pz) Ø25 mm / altura 300 mm

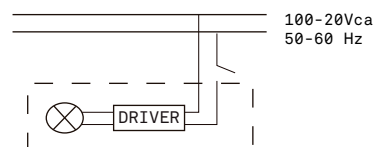
Tubo (1pz) Ø25 mm / altura 350 mm

Tuercas decorativas (6pz)

LIMPIEZA

Para la limpieza del producto utilizar un paño húmedo, nunca sustancias o materiales corrosivos.

DIAGRAMA ELÉCTRICO



Para mayor información ver:

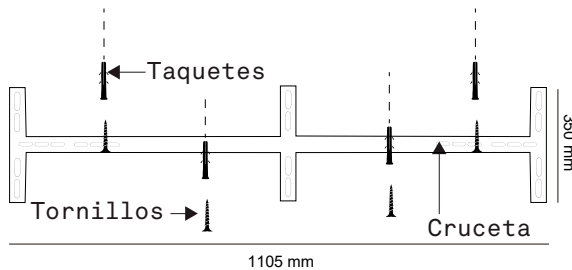
<https://birot.com/products/lungo45l>

Instructivo Lungo Plafón 45L COL-203-45L

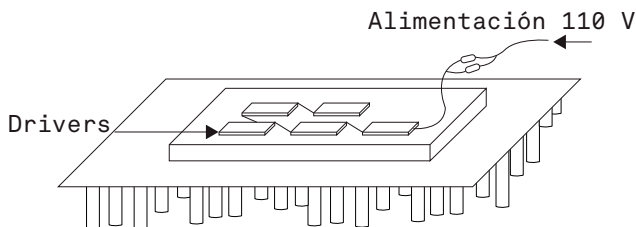
INSTALACIÓN

1. Fijar cruceta al techo.

- 1.1 Trazar puntos de sujeción, perforar y colocar taquetes (incluidos).
- 1.2 Sujetar cruceta utilizando tornillos (incluidos).

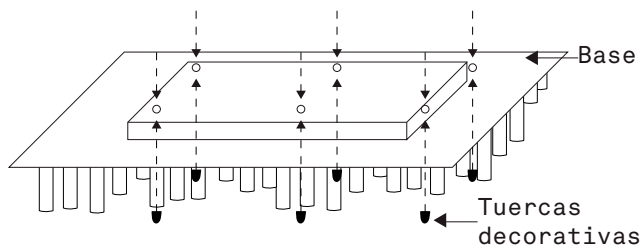


2. Conectar drivers a corriente eléctrica.



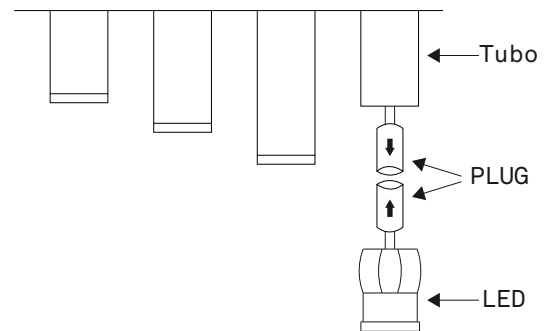
3. Fijar base a cruceta.

- 3.1 Insertar tornillos de cruceta en orificios de la base.
- 3.2 Ajustar manualmente cada tuerca decorativa.



4. Instalar LEDS.

- 4.1 Conectar el PLUG de la terminal de cable con el PLUG de la terminal de LED, en sentido de las flechas.
- 4.2 Insertar el LED a presión de forma cuidadosa y enroscar la parte inferior del LED.



Instructivo

Lungo Plafón 45L

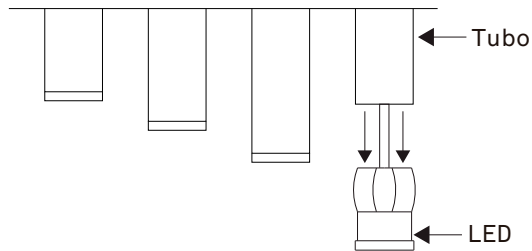
COL-203-45L

MANTENIMIENTO

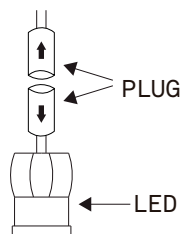
1. Cambio de LED.

1.1 Destornillar la mitad de la cuerda roscada del LED.

1.2 Retirar el LED manualmente, aplicando un poco de fuerza hacia afuera, ya que se encuentra a presión.



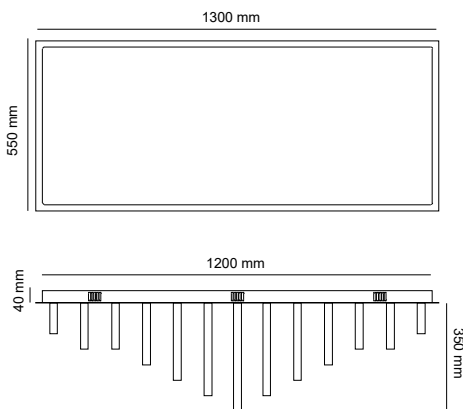
1.3 Desconectar el PLUG en sentido de las flechas y reemplazar el LED por uno nuevo de ser necesario.



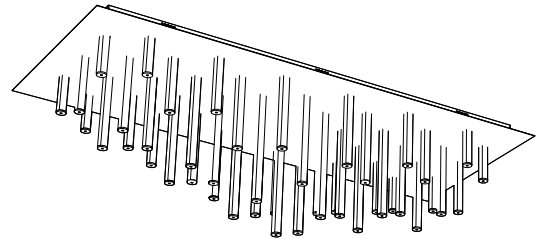
Diagramas Lungo Plafón 45L COL-203-45L

birotTM
A LIGHTING COMPANY

DIMENSIONES



ESQUEMA DE LUMINARIA INSTALADA



A Lighting Store SA de CV
Av. Paseo de las Palmas 810 Int. 105,
Lomas de Chapultepec II Sección
Del. Miguel Hidalgo, CP: 11000
Tel. (55) 5255 3918
RFC LST140520N64