

# Instructivo

# Hal

# 1300-110

## IMPORTANTE

Leer este instructivo antes de proceder al armado, operación e instalación del producto (ver esquemas).

No toque el luminario con sus manos, utilice guantes para manipular el producto ya que sus acabados son sensibles al tacto.

## INFORMACIÓN DE PRODUCTO

Modelo: 1300-110

Marca: Birot

País de origen: China

Luminario de uso interior únicamente

Aplicación: Suspende / Instalación: Sobreponer

## PRECAUCIONES

Desconecte la fuente de energía antes y durante el proceso de instalación, también al realizar un servicio.

Mantenga el luminario alejada de cualquier material combustible.

## DATOS ELÉCTRICOS DEL LUMINARIO

Tensión nominal: 100-240 Vca

Corriente nominal: 0.05 A

Frecuencia nominal: 50-60 Hz

Potencia nominal: 7 W

Lámpara: LED Integrado

Driver: Integrado

## CARACTERÍSTICAS DE ATENUACIÓN

Atenuable

## INFORMACIÓN DE EMBALAJE

Medidas de caja: 20.5 x 13 x 13.5 cm

Peso con caja: 0.82 kg

Peso sin caja: 0.4 kg

## LISTA DE MATERIALES INCLUIDOS

Luminaria

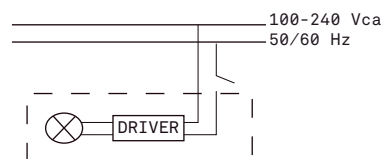
Driver (1pza)

Opresor (1pza)

## LIMPIEZA

Para la limpieza del producto utilizar un paño húmedo, nunca sustancias o materiales corrosivos.

## DIAGRAMA ELÉCTRICO



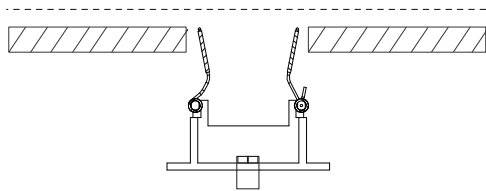
Para mayor información ver:  
<https://birot.com/products/hal>

# Instructivo Hal 1300-110

## INSTALACIÓN

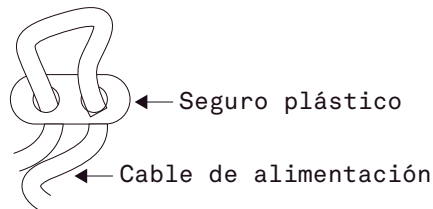
### 1. Fijar la base al techo.

1.1 Perforar y colocar la mariposa de la base dentro del hueco de instalación.



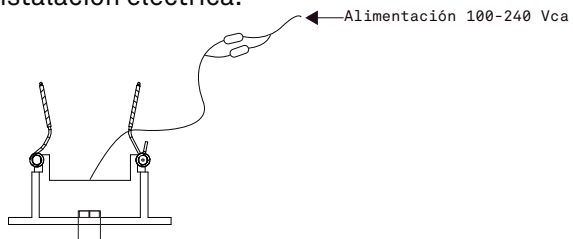
### 2. Regular el largo del luminario con el opresor.

2.1 Introducir el cable de alimentación del luminario por el orificio que se encuentra en la base, fijar seguro plástico (incluido) insertando el cable por uno de los orificios y regresarlo por el otro orificio (como se muestra en diagrama) para bloquearlo y evitar caídas.



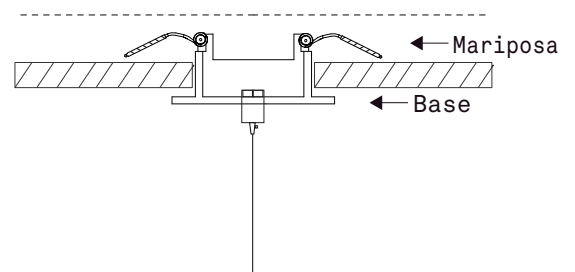
### 3. Conectar a corriente eléctrica

3.1 Conectar cables de alimentación a línea de instalación eléctrica.



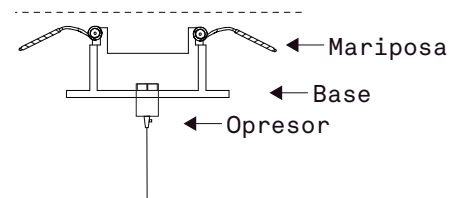
### 4. Fijar luminario en techo.

4.1 Insertar y fijar mariposa dentro del hueco de instalación.



### 5. Nivelar altura deseada.

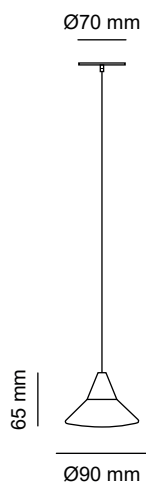
5.1 Desenroscar ligeramente opresor ubicado en cono superior para poder ajustar altura subiendo o bajando el cable (si el cable no desliza con facilidad, puede encontrarse obstruido al interior de la base). Al tener la altura requerida girar opresor nuevamente para asegurarlo.



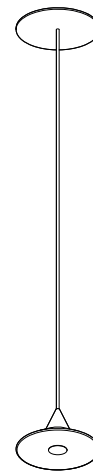
# Diagramas Hal 1300-110

**birot**<sup>TM</sup>  
A LIGHTING COMPANY

## DIMENSIONES



## ESQUEMA DE LUMINARIA INSTALADA



**A Lighting Store SA de CV**  
Av. Paseo de las Palmas 810 Int. 105, Lomas de Chapultepec II Sección  
Del. Miguel Hidalgo, CDMX  
CP 11000  
Tel. +52 (55) 5255 3918  
RFC LST140520N64