

Instructivo Cabana CB04G

IMPORTANTE

Leer este instructivo antes de proceder al armado, operación e instalación del producto (ver esquemas).

No toque el luminario con sus manos, utilice guantes para manipular el producto ya que sus acabados son sensibles al tacto.

INFORMACIÓN DE PRODUCTO

Modelo: CB04G

Marca: A-Emotional Light

País de origen: España

Luminario de uso interior únicamente

Aplicación: Mesa/ Instalación: Sobreponer

PRECAUCIONES

Desconecte la fuente de energía antes y durante el proceso de instalación, también al realizar un servicio.

Mantenga el luminario alejada de cualquier material combustible.

DATOS ELÉCTRICOS DEL LUMINARIO

Tensión nominal: 120 Vca

Corriente nominal: 0.08 A

Frecuencia nominal: 60 Hz

Potencia nominal: 8 W

Lámpara: LED/E26 (No incluido)

Driver: No incluye

CARACTERÍSTICAS DE ATENUACIÓN

La atenuación dependerá de la lámpara utilizada.

INFORMACIÓN DE EMBALAJE

Medida de caja: 71 x 71 x 16 cm

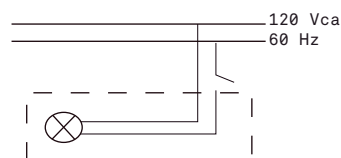
Peso bruto: 2.5 kg

Peso neto: 1.5 kg

LIMPIEZA

Para la limpieza del producto utilizar un paño húmedo, nunca sustancias o materiales corrosivos.

DIAGRAMA ELÉCTRICO

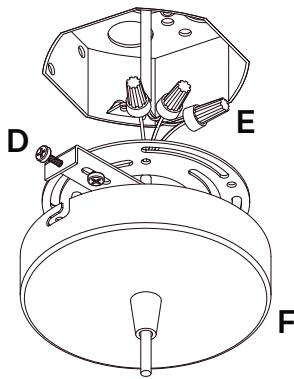


Para mayor información ver Ficha Técnica
<https://birot.com/products/cabana>

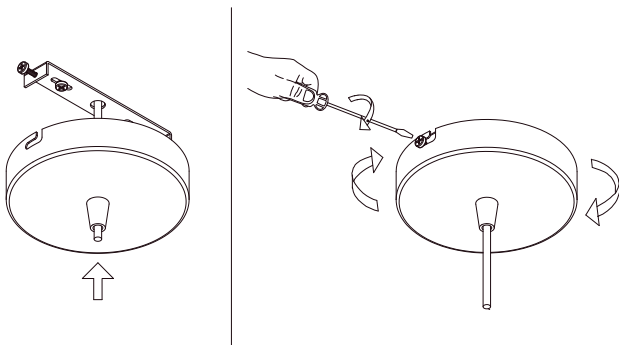
Instructivo Cabana CB04G

INSTALACIÓN

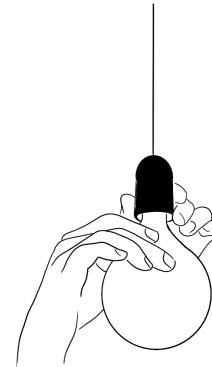
1. Pasar los cables eléctricos al interior y hacer la conexión eléctrica dentro de la caja de conexiones, siguiendo las instrucciones.



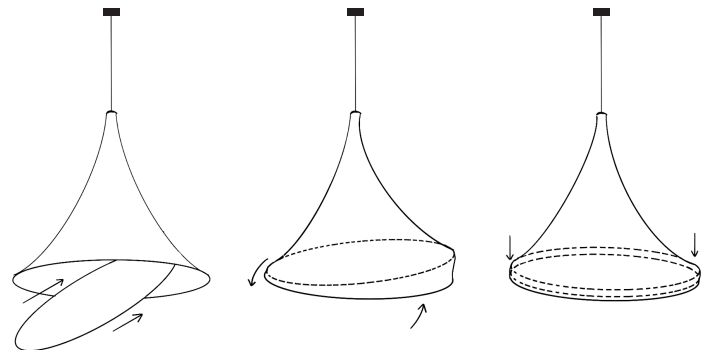
2. Encajar el florón en la pieza de sujeción y apretar los tornillos de seguridad.
2.1 Apretar el tensor del cable situado en el florón.



3. Colocar la bombilla en el portalampara.
3.1 RECOMENDACION: Para conseguir el efecto luminoso deseado recomendamos el uso de bombillas LED con esfera OPAL BLANCA y un mínimo de 1521lm / bombilla y temperatura de 2700K.

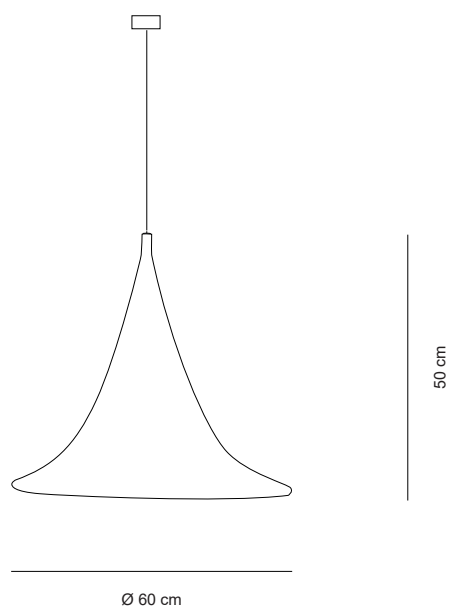


4. Introducir el aro difusor de papel en el interior de la pantalla textil como se indica en la figura. La elasticidad de la tela permitirá introducir el aro difusor por completo en el interior. Ajustar el aro difusor sobre el aro interior de la pantalla textil. Y corregir la inclinación de la lámpara con la ayuda de las manos, sin forzar la tensión del tejido.

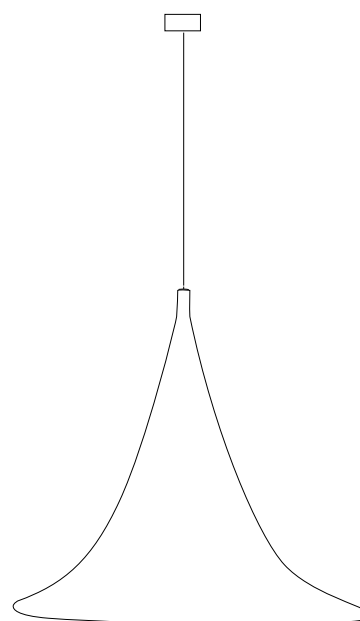


Instructivo Cabana CB04G

DIMENSIONES



ESQUEMA DE LUMINARIO INSTALADO



A Lighting Store SA de CV
Av. Paseo de las Palmas 810 Int. 105,
Lomas de Chapultepec II Sección
Del. Miguel Hidalgo, CP: 11000
Tel. (55) 5255 3918
RFC LST140520N64