

丸型裸圧着端子

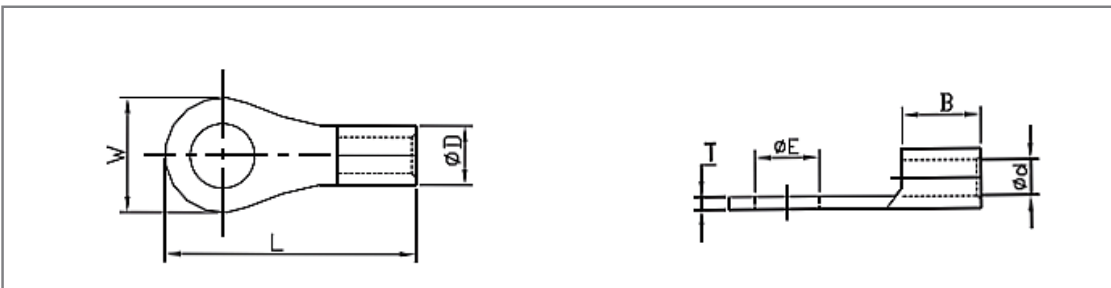


スペック

材質

無酸素銅+錫メッキ

外形図



サイズ

型番	φ E	φ D	φ d	W	B	L	T
R1. 25-3	3.2	3.4	1.7	5.5	4.5	11.5	0.8
R1. 25-3.5M	3.7	3.4	1.7	6.6	4.5	14.4	0.8
R1. 25-4L	4.3	3.4	1.7	8.0	4.5	15.8	0.8
R1. 25-5S	5.3	3.4	1.7	8.0	4.5	15.8	0.8
R2-3	3.2	4.0	2.3	8.5	4.8	16.8	0.8
R2-3.5M	3.7	4.0	2.3	6.6	4.8	14.4	0.8
R2-4S	4.3	4.0	2.3	6.6	4.8	14.4	0.8
R2-4L	4.3	4.0	2.3	8.5	4.8	16.8	0.8
R2-5L	5.3	4.0	2.3	9.5	4.8	16.8	0.8
R2-6L	6.4	4.0	2.3	12.0	4.8	21.8	0.8
R3. 5-4	4.3	5.0	3.2	9.5	6.8	20.0	0.8
R3. 5-5S	5.3	5.0	3.2	9.5	6.8	20.0	0.8
R3. 5-6	6.4	5.0	3.2	12.0	6.8	21.4	0.8
R5. 5-4L	4.3	5.6	3.5	9.5	6.8	19.8	1.0
R5. 5-5	5.3	5.6	3.5	9.5	6.8	19.8	1.0
R5. 5-6	6.4	5.6	3.5	12.0	6.8	22.5	1.0
R5. 5-8	8.4	5.6	3.5	15.0	6.8	28.0	1.0
R8-4S	4.3	7.0	4.5	10.0	8.0	21.0	1.15
R8-5	5.3	7.0	4.5	12.0	8.5	23.8	1.2
R8-6	6.4	7.0	4.5	12.0	8.5	23.8	1.2
R8-8	8.4	7.0	4.5	15.0	8.5	29.8	1.2
R8-10	10.5	7.0	4.5	15.0	8.5	29.8	1.2

単位 : mm

丸型裸圧着端子

サイズ

型番	ϕE	ϕD	ϕd	W	B	L	T
R14-5	5.3	9.3	5.8	12.0	10.0	27.5	1.7
R14-6	6.4	9.3	5.8	12.0	10.0	27.5	1.7
R14-6S	6.4	8.5	5.9	11.0	11.0	25.5	1.7
R14-8	8.4	9.3	5.8	16.0	10.0	32.5	1.7
R14-10	10.5	9.3	5.8	16.0	10.0	32.5	1.7
R14-12	13.0	8.5	5.9	18.0	11.0	33.0	1.7
R22-6	6.4	11.3	7.7	16.5	12.0	33.7	1.7
R22-8	8.4	11.3	7.7	16.5	12.0	33.7	1.8
R22-10	10.5	11.0	7.8	18.0	11.0	35.0	1.5
R22-12	13.0	11.0	7.8	18.0	11.0	35.0	1.5
R38-8	8.4	13.4	9.4	22.0	14.0	41.0	2.0
R38-10	10.5	13.4	9.4	22.0	14.0	43.0	2.0
R38-12	13.0	13.4	9.4	22.0	14.0	43.0	2.0
R60-8	8.4	15.3	11.9	22.0	17.0	44.0	2.0
R60-10	10.5	15.3	11.9	22.0	17.0	44.0	1.7
R60-12	13.0	15.3	11.9	22.0	17.0	44.0	1.7
R60-14	15.0	15.3	11.9	22.0	17.0	44.0	1.7
R100-10	10.5	21.7	16.4	28.5	21.0	55.6	2.5
R100-12	13.0	21.7	16.4	28.5	21.0	55.6	2.5
R100-14	15.0	21.7	16.4	28.5	21.0	55.6	2.5
R100-16	17.0	21.7	16.4	28.5	21.0	55.6	2.5
R150-12	13.0	25.6	19.0	30.0	24.0	65.0	3.2

※150SQ~325SQまで取り扱いございます。

単位：mm



プラケース (大)



プラケース (小)

専用箱
プラケース10ケース入専用箱
プラケース10ケース入