



FLM-FRチューブ



後入れ可能、伸縮編組チューブ

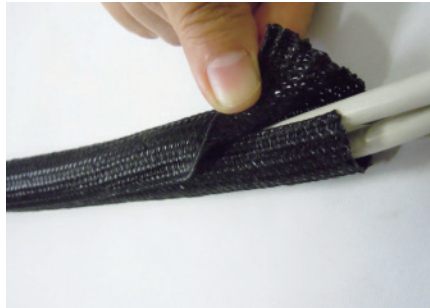
- 飛行機の配線、コンサート等で使われる音響・照明ケーブルなど幅広く利用できます。
- このユニークなスリーブ状チューブは、その類を見ない弾力性・後入れ可能な利便性により、様々な局面で役立ちます。
- 自己消火性を備え、UL224VW-1を取得しています。

SHRINKABLE AND BRAIDED TUBE WHICH IS ABLE TO LAST IN

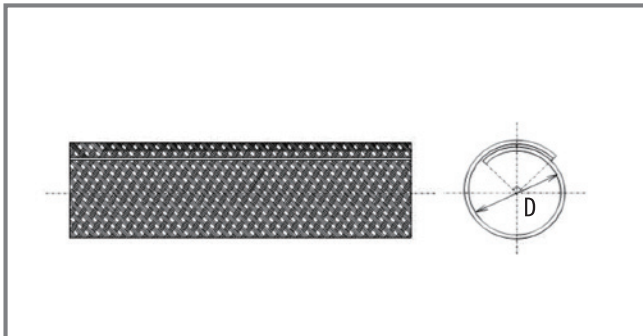
スペック

材質	ポリエステルモノフィラメント ポリエステルマルチフィラメント
使用温度範囲	-70~125℃
融点	230℃
規格	UL VW-1 (File No. E347759)
色	黒

使用例/カスタム例



外形図



- ✓ 自己巻きつけ形状のため、手で簡単に線材の結束が可能です。
結束後は形状記憶により円形に戻ります。

- ✓ その他の色も製作可能です。

編組チューブ

サイズ

型番	自然折径幅D	適用線材範囲	質量 (g/m)	包装単位 (m/巻)
FLM-3FR	約3.0	3.0~3.5	3.0	120
FLM-6FR	約6.0	6.0~7.0	9.2	60
FLM-9FR	約9.0	9.0~11.0	18.0	45
FLM-12FR	約12.0	12.0~15.0	20.0	45
FLM-19FR	約19.0	19.0~23.0	23.0	30
FLM-25FR	約25.0	25.0~32.0	30.0	30
FLM-30FR	約30.0	30.0~37.0	36.0	22
FLM-38FR	約38.0	38.0~45.0	40.0	22
FLM-50FR	約50.0	50.0~57.0	54.0	15

単位：mm