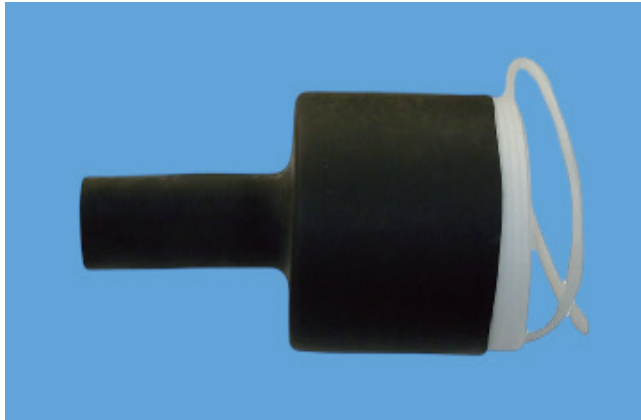


常温収縮可能チューブ



熱源不要の常温収縮チューブ

- チューブ内部のコアを引き抜くと自然に収縮し始めます。
- ヒートガンなどで熱を加える必要は一切ありません。どんな場所でも素早く安全にご利用頂けます。
- 幅広いケーブルサイズに適応可能です。

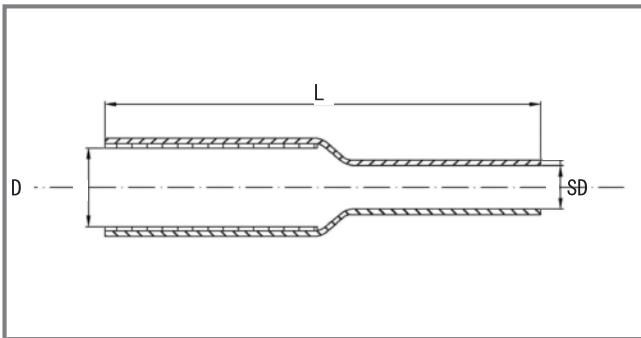
COLD SHRINK TUBING

熱収縮チューブ

スペック

材質	EPDM
規格	RoHS
使用温度	-40~125℃

外形図



ポイント



- ✓ コアを引き抜くことで、元に戻ろうとする力で収縮します。通常の熱収縮チューブと異なり熱源がなくても使えるので火気厳禁の工事場所や狭い場所にもご利用頂けます。

サイズ

型番	収縮前長さ L寸±5%	収縮後長さ L寸±5%	コア内径D	適応径SD	
				最小値±1	最大値±2
DFC-1125-200	190	200	25	10	21
DFC-1435-200	190	200	35	14	30
DFC-1742-200	185	200	42	17	35
DFC-2158-250	230	250	58	21	51
DFC-3377-250	225	250	77	32	68
DFC-43105-250	205	250	105	43	94

単位：mm