

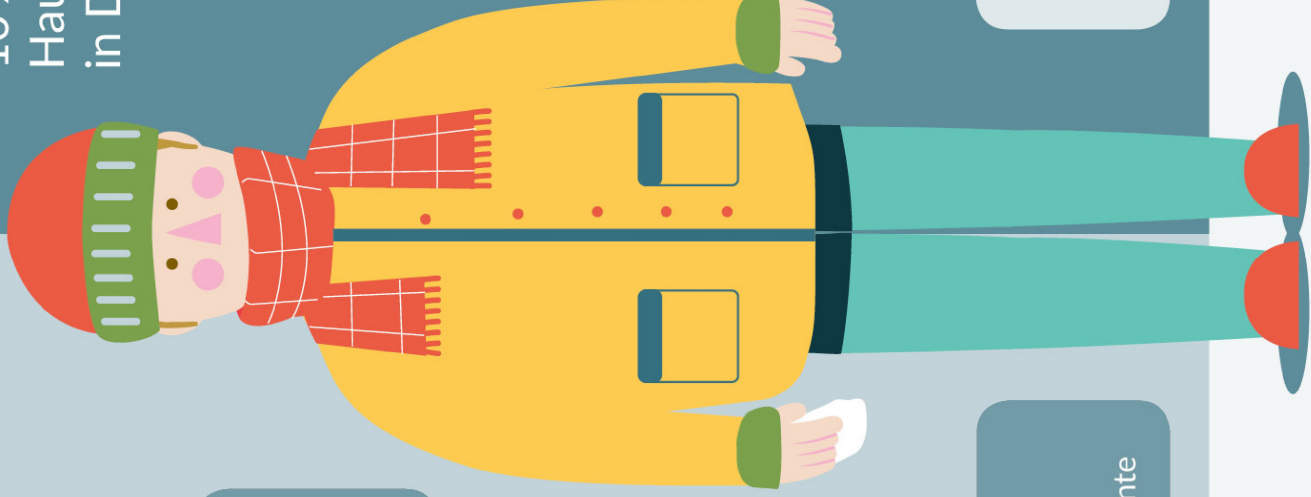
Erkältung

vs

Hausstaubmilbenallergie

2-5x
im Jahr pro
Erwachsener

10%
Hausstaubmilbenallergiker
in Deutschland



MÖGLICHE SYMPTOME



- Schluckbeschwerden
- Husten/Schnupfen
- Gliederschmerzen
- Fieber

SAISON



→ Überwiegend im Winter

URSACHE



→ Viren

THERAPIE



- Betruhe & Wärme
- heiße Getränke
- heilt meist ohne Medikamente

MÖGLICHE SYMPTOME



- chronisch verstopfte Nase
- Niesanfälle
- Husten, insbesondere am Morgen
- juckende und tränende Augen

SAISON



→ Ganzjährig, vor allem im Herbst und Winter

URSACHE



→ Verfallsprodukte und Kot der Hausstaubmilbe

THERAPIE



- Symptom-lindernde antiallergische Medikamente
- Langfristig: Hyposensibilisierung