



Surveillance à distance de la température

Enregistreur de données
et thermomètres sans-fil
(wifi ou bluetooth)



SURVEILLANCE À DISTANCE DE LA TEMPÉRATURE

Nous avons utilisé notre vaste expérience dans la mesure de la température, ainsi que les dernières technologies, pour créer la gamme ThermaData. De petits enregistreurs de données économiques, avec Wi-Fi et Bluetooth®. Tous ces éléments ont été conçus pour être faciles à utiliser et fiables.

APPLICATIONS

Il existe de nombreuses utilisations pour les enregistreurs de données, les enregistreurs Wi-Fi et les thermomètres sans fil Bluetooth par exemple ; pour assurer le respect de la législation, pour contribuer à réduire les coûts, pour garantir la qualité d'un produit, d'un processus ou à des fins de recherche dans les industries suivantes :

- Alimentaire
- Agricuture
- Laboratoires
- Réfrigération
- Environnemental
- Logistique
- Musée et archives
- Médical

L'industrie alimentaire suggère que les organisations impliquées dans la préparation, le stockage ou le transport des aliments devraient avoir la capacité de vérifier que la température des aliments a été maintenue aux niveaux corrects. C'est ce qu'on appelle souvent la diligence raisonnable. Les enregistreurs ThermaData offrent aux organisations une méthode pour se conformer à la législation de l'industrie alimentaire en assurant la traçabilité depuis le moment où la nourriture est reçue jusqu'au moment où elle est livrée au client.

Pour les expéditeurs, les enregistreurs de données peuvent vérifier que les conditions à l'intérieur des transports qui ont été maintenues dans les niveaux spécifiés. Pour les producteurs de produits frais, les enregistreurs ThermaData fournissent un enregistrement précis des températures pendant le cycle de vie d'un produit, de la ferme à l'assiette, c'est-à-dire pendant la croissance, la préparation et le transport des produits, garantissant ainsi la meilleure qualité.

Les enregistreurs Wi-Fi ThermaData utilisent la dernière technologie sans fil Wi-Fi. Les enregistreurs Wi-Fi sont un système de surveillance de la température qui enregistre à distance la température des appareils et des bâtiments. Chaque enregistreur transmet les données enregistrées à un réseau Wi-Fi i routeur connecté à Internet accessible et visualisable à distance depuis tout appareil partout dans le monde.

Les thermomètres et sondes sans fil Bluetooth transmettent les données de température à votre appareil sans fil Android, iOS ou Bluetooth via une connexion sécurisée. Ces thermomètres et sondes ont été spécialement conçus pour éliminer le besoin de fils et de connecteurs susceptibles de tomber en panne avec le temps.

CERTIFICATS D'ÉTALONNAGE UKAS

Notre laboratoire d'étalonnage UKAS interne propose une certification pour les enregistreurs de données de température et d'humidité. Chaque certificat indique les écarts par rapport aux normes à différents points de contrôle de température ou d'humidité. Voir p.107 et 108.

Le Bluetooth® la marque verbale et les logos sont des marques déposées appartenant à Bluetooth SIG, Inc. et toute utilisation de s Ces marques d'ETI sont sous licence. Google Play et le logo Google Play sont des marques commerciales de Google Inc. Apple, le logo Apple, iPhone et iPod touch sont des marques commerciales d'Apple Inc. déposées aux États-Unis et dans d'autres pays. App Store est une marque de service d'Apple Inc., enregistrée aux États-Unis et dans d'autres pays. iOS est une marque commerciale ou une marque déposée de Cisco aux États-Unis et dans d'autres pays et est utilisée sous licence. Android est une marque commerciale de Google Inc.

ENREGISTREUR THERMADATA® LITE

- La LED indique si les limites sont dépassées
- Installation d'alarme haute/basse personnalisée
- Idéal pour le stockage et le transport
- Logiciel GRATUIT à télécharger

L'enregistreur ThermaData Lite est un enregistreur de données de température autonome et rentable ou un thermomètre à enregistrement aveugle conçu pour enregistrer la température de l'environnement. L'enregistreur ThermaData Lite est logé dans un boîtier en polyéthylène résistant à l'eau et intègre deux indicateurs d'état LED.

Le logiciel ThermaData Studio permet à l'utilisateur de programmer le taux d'échantillonnage/intervalle d'enregistrement (6 secondes à 255 minutes), l'horloge en temps réel, °C/°F, le démarrage différé (maximum 23 heures, 59 minutes), le démarrage par bouton-poussoir, démarrage de la température ou démarrage de l'heure et un identifiant utilisateur de 31 caractères. Le logiciel intègre également une fonction de réglage de l'étalonnage protégée par mot de passe qui permet à l'utilisateur de vérifier l'étalonnage des enregistreurs et d'effectuer des ajustements mineurs de 0,1 °C (± 3 °C).

L'utilisateur peut également définir, dans le logiciel, des valeurs d'alarme hautes et basses pour une application spécifique. Une simple pression sur le bouton permettra une simple inspection visuelle de l'unité pour montrer si l'une de ces limites a été dépassée. Une LED rouge clignotante avertira l'utilisateur que les limites d'alarme ont été dépassées (rejeter) ou une LED verte clignotante informera l'utilisateur que les limites d'alarme n'ont pas été dépassées (accepter).

LOGICIEL THERMADATA STUDIO ET SORTIE AUTOMATIQUE DE FICHIERS PDF

Le logiciel ThermaData Studio est fourni en téléchargement GRATUIT. L'enregistreur ThermaData Lite est connecté à un PC via un port USB-C et en sélectionnant l'icône correspondante, les données peuvent être téléchargées et affichées sous forme de graphique, de tableau ou de résumé. Les informations peuvent ensuite être analysées en zoomant, en les enregistrant sous forme de fichier Studio ou en les exportant vers d'autres progiciels. Le nouveau ThermaData Lite produit automatiquement un rapport sur le plug-in de l'ordinateur. Ce rapport détaillera les alarmes hautes et basses et vous donnera également diverses informations clés pour l'acceptation des livraisons ou des processus. Aucun logiciel requis pour télécharger le rapport PDF.



● Enregistreurs de données à code couleur

Disponible dans une variété de boîtiers colorés ; bleu, jaune, blanc et noir. Ces étuis à code couleur aident à prévenir la contamination croisée en permettant à l'utilisateur d'attribuer une couleur à un produit ou une application spécifique. D'autres applications incluent des enregistreurs de couleurs différentes pour faciliter l'identification, par exemple ; l'industrie du bâtiment et de la construction, où les bûcherons peuvent souvent se fondre dans l'environnement.

● Exemple de fichier PDF

Le rapport automatique généré affiche des informations clés telles que les détails de l'instrument, le résumé du journal et les alarmes les plus longues. Le PDF affiche également un graphique intuitif pour une indication visuelle facile.



Code	Description	€
293-010	ThermaData Lite - blanc	53.00
293-020	ThermaData Lite - jaune	53.00
293-050	ThermaData Lite - bleu	53.00
293-070	ThermaData Lite - noir	53.00
812-510	Câble USB-C	5.00

Spécification	ThermaData Lite
Plage	-40 à 85 °C
Résolution	0.1 °C
Précision	±0,5 °C
Mémoire	16000
Intervalle	6 secondes à 255 minutes
Batterie	3,6 volts ½ AA lithium
Vie de la batterie	Minimum 3 ans
Dimensions	Ø55 X 25 mm
Poids	40 grammes

Certificat d'étalonnage traçable GRATUIT inclus

SURVEILLANCE À DISTANCE



ENREGISTREURS THERMADATA®

- Boîtier étanche offrant une protection IP66/67
- Plage de température -40 à 85 °C ou 125 °C
- Résolution 0,1 °C, haute précision ±0,5 °C
- Conforme à la norme EN 12830:1999, S & T, C & D, 1, 0,5

L'enregistreur ThermaData se compose d'une gamme complète d'enregistreurs de données portables utilisant la dernière technologie électronique et logés dans des boîtiers étanches et ergonomiques conçus pour répondre à la protection IP66/67.

L'enregistreur ThermaData offre le choix entre des enregistreurs de données aveugles ou des enregistreurs de données avec un écran LCD. D'autres options incluent des capteurs/sondes de température internes et externes. Les sondes de température déportées sont fournies avec un câble PVC/PFA d'un mètre. D'autres modèles et options sont disponibles sur notre site Internet.

Chaque enregistreur intègre une LED rouge et verte, la LED verte clignotante indique que l'enregistreur est actif/enregistrant et la LED rouge clignotante indique que vos alarmes prédéfinies personnalisées ont été dépassées.

LOGICIEL DE STUDIO THERMADATA

L'enregistreur ThermaData est connecté à un PC via un support USB. En sélectionnant l'icône correspondante, les données peuvent être téléchargées et affichées sous forme de graphique, de tableau ou de résumé. Les informations peuvent être analysées en zoomant, en les enregistrant sous forme de fichier Studio ou en les exportant sous forme de fichier texte (.txt), Excel (.xls) ou vers d'autres progiciels.

Le logiciel intègre plusieurs fonctions utiles, notamment la possibilité d'afficher plusieurs traces sur un graphique, les couleurs des traces étant sélectionnables par l'utilisateur. Tous les fichiers peuvent être visualisés sous forme d'icônes miniatures pour une identification facile.

Le logiciel ThermaData Studio fonctionnera de la même manière avec tous les enregistreurs ThermaData. Le logiciel est à la fois puissant et sophistiqué, mais intuitif, permettant d'organiser et d'analyser les données de température pour fournir des informations de gestion. Le logiciel permet à l'utilisateur de programmer le taux d'échantillonnage/intervalle d'enregistrement (6 secondes à 255 minutes), l'horloge en temps réel, °C ou °F, le démarrage différé (maximum 23 heures, 59 minutes et 59 secondes) ou de sélectionner un aimant. option de démarrage. Il est également possible d'inclure un identifiant utilisateur de 32 caractères pour chaque enregistreur.

En sélectionnant l'enregistrement continu dans les options du logiciel, il est possible de démarrer l'enregistreur ThermaData une seule fois et de ne jamais avoir à réinitialiser ses paramètres, même s'il est téléchargé régulièrement. Contrairement à la plupart des enregistreurs à faible coût, l'enregistreur ThermaData continuera à enregistrer pendant et après le téléchargement des données.

Le logiciel ThermaData Studio est fourni en téléchargement GRATUIT. **Veillez noter:** lors de la commande initiale d'enregistreurs, il est nécessaire de commander au moins un support d'enregistreur ThermaData - voir page ci-contre pour plus de détails.



SURVEILLANCE À DISTANCE



TD - LCD AVEC CAPTEUR INTERNE



- Capteur à thermistance NTC
- -30 à 85 °C
- Enregistre jusqu'à 4000 lectures

Code	Description	€
296-001	Modèle TD	79.00

TDF - LCD AVEC CAPTEUR FIXE EXTERNE



- Capteur à thermistance NTC
- Sonde Ø3,3 x 100 mm, cordon PVC/PFA 1 mètre
- -40 à 125 °C (externe)
- Enregistre jusqu'à 4000 lectures

Code	Description	€
296-101	Modèle TDF	99.00

TD2F - LCD AVEC DEUX CAPTEURS FIXES EXTERNES



- Capteurs à thermistance NTC
- Sonde Ø3,3 x 100 mm, cordon PVC/PFA 1 mètre
- -40 à 125 °C (externe)
- Enregistre jusqu'à 2x 2000 lectures

Code	Description	€
296-111	Modèle TD2F	111.00

Spécification	Tous les modèles
Plage - interne	-30 à 85 °C - selon le modèle
Portée - externe	-40 à 125 °C - selon le modèle
Résolution	0,1 °C
Précision	±0,5 °C (température -10 à 85 °C)
Mémoire	4000 ou 2 x 2000 lectures
Intervalle	6 secondes à 255 minutes
Vie de la batterie	Lithium 3,6 volts ½ AA (1,5 an)
Affichage - aveugle	2 LED
Affichage - LCD	Écran LCD 10 mm/2 LED
Dimensions	Ø76 x 23 mm
Poids	71 à 113 grammes - selon modèle

Une coque de protection en silicone (blanche) en option est disponible (830-270), voir page 35

ENREGISTREURS D'HUMIDITÉ THERMADATA®

- L'écran LCD bascule entre l'humidité et la température
- Enregistre jusqu'à un maximum de 16 000 lectures



Code	Description	€
295-061	Modèle aveugle HTB - sonde interne	115.00
296-061	Modèle LCD HTD - sonde interne	127.00
295-062	Modèle aveugle HTBF - sonde externe	133.00
296-062	Modèle LCD HTDF - sonde externe	145.00
293-804	Support USB et aimant	57.00
890-111	*Certificat UKAS 3 points	103.00

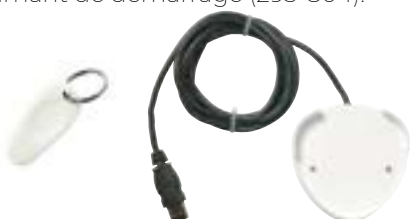
*Prix si acheté avec un instrument neuf

Spécification	Température	Humidité
Plage	-20 à 85 °C	0 à 100 %hr
Résolution	0.1 °C	0,1 % hr
Précision	±0,5 °C (0 à 45 °C) ±1 °C (-20 à 70 °C) ±1,5 °C (70 à 85 °C)	±3 %hr à 25 °C (10 à 90 %HR)
Hystérèse	N / A	±1 %hr
Capteur	Bande en silicium	Polymère de capacité
Mémoire	2 x 8000 lectures	
Intervalle	6 secondes à 255 minutes	
Vie de la batterie	3,6 volts ½ AA lithium - minimum 2 ans	
Affichage	LCD 10 mm - bascule toutes les 6 secondes/2 LED	
Dimensions	Ø76 X 23 mm	
Poids	80 grammes environ. - en fonction du modèle	

Certificat d'étalonnage UKAS en option disponible

SUPPORT USB ET AIMANT DE DÉMARRAGE

Chaque support USB est fourni avec un câble en PVC d'un mètre doté d'un aimant de démarrage (293-804).



ENREGISTREURS THERMADATA® PRO EN ACIER INOXYDABLE

- Interface USB intégrée pour la configuration et le téléchargement
- Résumé PDF automatique
- Plage de température élevée -20 à 125 °C
- 6 options de sonde disponibles

Ces enregistreurs ThermaData Pro sont idéaux pour les applications alimentaires, pharmaceutiques et autres où un enregistreur de données à haute température est requis. L'appareil est logé dans un boîtier étanche en acier inoxydable 316 de qualité alimentaire pour protéger l'enregistreur de la corrosion, des chocs et de l'humidité (IP66/67).

Le logiciel ThermaData Studio permet à l'utilisateur de programmer le taux d'échantillonnage/intervalle d'enregistrement (1 seconde à 255 minutes), l'horloge en temps réel, °C/°F, le démarrage différé (maximum 23 heures, 59 minutes), le démarrage du logiciel, la température de début ou heure de début et un identifiant utilisateur de 31 caractères. L'utilisateur peut également définir des valeurs d'alarme hautes et basses pour une application spécifique.

Le Stainless Steel Pro est disponible en cinq options ; sans sonde, avec une sonde de pénétration Ø3,3 x 50 mm, une sonde de pénétration Ø4,5 x 100 mm, Ø4,5 x 150 mm, Ø4,5 x 200 mm le tout avec un embout réduit Ø3,3. En plus des cinq options standard, il existe également une variante de sonde à réponse rapide Ø1,8 x 20 mm, idéale pour les applications nécessitant une lecture ambiante rapide, par exemple. Lave-vaisselle. Chaque enregistreur est fourni avec un câble USB-C d'un mètre.

LOGICIEL THERMADATA STUDIO ET SORTIE AUTOMATIQUE DE FICHIERS PDF

Le logiciel ThermaData Studio est fourni en téléchargement GRATUIT. L'enregistreur est connecté à un PC via un port USB-C et en sélectionnant l'icône correspondante, les données peuvent être téléchargées et affichées sous forme de graphique, de tableau ou de résumé. Les informations peuvent ensuite être analysées en zoomant, en les enregistrant sous forme de fichier Studio ou en les exportant vers d'autres progiciels. L'enregistreur produit automatiquement un rapport sur le plug-in informatique, ce rapport détaillera les alarmes hautes et basses et vous donnera également diverses informations clés pour l'acceptation des livraisons ou des processus.

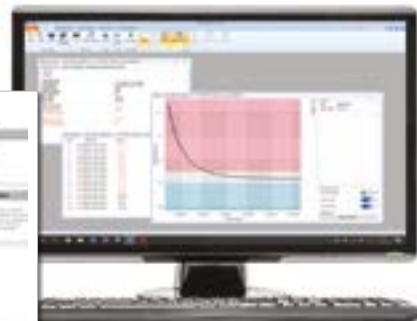


SURVEILLANCE À DISTANCE

Exemple de fichier PDF

- **USB point de connexion**

Dévissez simplement l'embout pour accéder au connecteur USB-C. À l'aide du câble USB-C fourni, cela permet à l'utilisateur de connecter l'enregistreur à un PC et de télécharger toutes les données collectées.



Code	Description	€
294-900	Enregistreur inox - sans sonde	139.00
294-940	Enregistreur inox - sonde 20 mm	157.00
294-930	Enregistreur inox - sonde 50 mm	151.00
294-931	Enregistreur inox - sonde 100 mm	163.00
294-932	Enregistreur inox - sonde 150 mm	169.00
294-933	Enregistreur inox - sonde 200 mm	175.00

Fourni avec un câble USB-C d'un mètre

Spécification	ThermaData Pro en acier inox
Plage	-20 à 125 °C
Résolution	0,1 °C
Précision	±0,5 °C
Mémoire	16 000 relevés de température
Intervalle	1 seconde à 255 minutes
Batterie	3.6 volt 2/3 de piles AA
Vie de la batterie	± 3 ans
Dimensions	Ø22,5 X 129 mm (hors sonde)
Poids	± 170 grammes



ENREGISTREURS THERMOCOUPLES THERMADATA®

- Entrée thermocouple à deux canaux de type K ou T
- Boîtier résistant à l'eau offrant une protection IP65
- Large plage de température -100 à 1372 °C
- Affichage visuel de l'état d'alarme haute et basse

Ces enregistreurs thermocouple ThermaData à double entrée sont logés dans un boîtier ergonomique et résistant à l'eau conçu pour répondre à la protection IP65. Deux modèles sont disponibles, soit aveugles, soit avec écran LCD.

Les enregistreurs thermocouple mesurent la température sur une plage de -100 à 1372 °C (type K) avec une résolution de 0,1 °C, sélection automatique à 1°C sur la plage de 300 à 1372°C. À intervalles programmables, les enregistreurs enregistreront la température, jusqu'à un maximum de 16 000 lectures ou 2 x 8 000 lectures.

Chaque enregistreur intègre une LED rouge et verte, la LED verte clignotante indique que l'enregistreur est actif/enregistrant et la LED rouge clignotante indique que vos alarmes prédéfinies personnalisées ont été dépassées. Chaque enregistreur est fourni avec un câble USB, un logiciel téléchargeable GRATUITEMENT et un certificat d'étalonnage traçable.

Pour plus de détails sur la large gamme de sondes thermocouple interchangeables de type K ou T disponibles, voir pages 77 à 83.

LOGICIEL THERMADATA STUDIO

L'enregistreur thermocouple se connecte à un PC via un câble USB (fourni). En sélectionnant l'icône correspondante, les données peuvent être téléchargées et affichées sous forme de graphique, de tableau ou de résumé. Les informations peuvent ensuite être analysées en zoomant, en les enregistrant sous forme de fichier Studio ou en les exportant vers d'autres progiciels.



SURVEILLANCE À DISTANCE



● USB point de connexion

Retirez simplement le capuchon d'extrémité pour accéder au port USB. Cela permet à l'utilisateur de connecter l'enregistreur à un PC via le câble USB et de télécharger les relevés de température collectés.



Code	Description	€
291-501	Enregistreur TD T/C type K - aveugle	0
292-501	Enregistreur TD T/C type K - LCD	169.00
291-571	Enregistreur TD T/C type T - aveugle	0
292-571	Enregistreur TD T/C type T - LCD	169.00
830-210	Coque de protection en silicone	10.00

Les enregistreurs ThermaData excluent les sondes

spécification	Enregistreur ThermaData
Plage - type K t/c	- 100 à 1372 °C
Plage - type T t/c	-100 à 400 °C
Plage de fonctionnement	-20 à 50 °C
Résolution	0,1 °C à 300 °C puis 1 °C
Précision	±0.4 °C / ± 0,1 %
Mémoire	16 000 ou 2 x 8 000
Intervalle	6 secondes à 255 min
Batterie	AA Tadiran - Li-SOCI
Vie de la batterie	Maximum 3 ans à 20 °C
Type de capteur	K ou T thermocouple
Affichage	Écran LCD 12 mm
Dimensions	34 X 66 X 109 mm
Poids	177 grammes

Certificat d'étalonnage traçable GRATUIT inclus



ENREGISTREUR THERMADATA® WI-FI POUR LA TEMPÉRATURE

- Un e-mail avertit l'utilisateur lorsque les limites d'alarme sont dépassées
- Accédez aux données enregistrées dans le monde entier via Internet
- Logiciel GRATUIT sans frais courants ni d'abonnement
- Alarmes haute/basse programmables

Les enregistreurs Wi-Fi ThermaData utilisent la dernière technologie sans fil Wi-Fi. Les enregistreurs sont un système de surveillance de la température alimenté par batterie et économique qui enregistre à distance la température des appareils et des bâtiments. Chaque enregistreur transmet les données enregistrées à un routeur Wi-Fi connecté à Internet, accessible et visualisable depuis un PC, un ordinateur portable ou une tablette partout dans le monde.

Les enregistreurs ont une portée limitée aux spécifications du routeur Wi-Fi de l'utilisateur. Chaque enregistreur dispose d'un affichage LCD intuitif ; température, état de la connexion Wi-Fi et Internet, températures maximales/min enregistrées, état de l'alarme et durée de vie de la batterie.

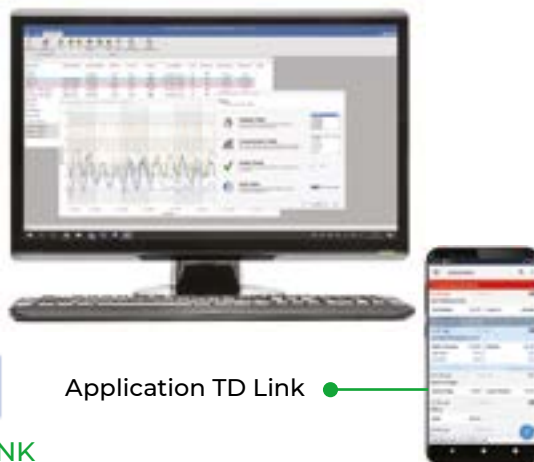
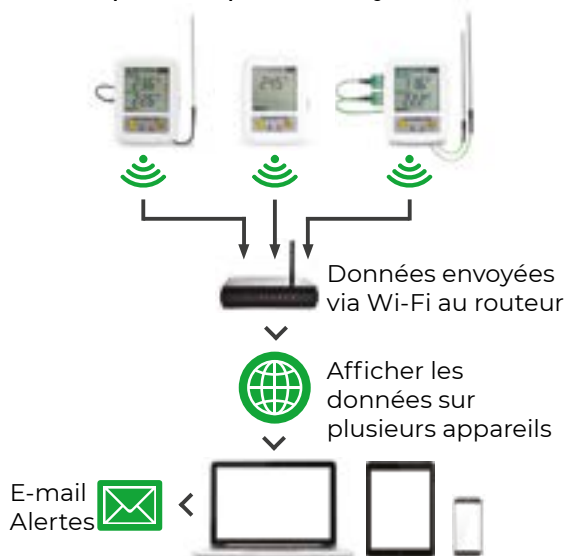
À intervalles programmables, les enregistreurs enregistreront la température des deux capteurs, enregistrant jusqu'à un maximum de 18 000 lectures (9 000 pour chaque capteur). Chaque enregistreur intègre une LED rouge et verte. La LED verte clignotante indique que l'enregistreur est actif/enregistré et la LED rouge clignotante indique que les alarmes prédéfinies personnalisées ont été dépassées. Chaque enregistreur communique directement avec le routeur Wi-Fi à intervalles définis pour transmettre les données via Internet vers ThermaData Studio. Les informations sont disponibles pour être analysées et exportées dans un format de rapport. Chaque unité est fournie avec un câble USB et un support mural GRATUIT. Le logiciel ThermaData Studio est disponible en téléchargement GRATUIT depuis notre site Web et est sans licence, sans frais courants ni d'abonnement.



COMMENT FONCTIONNE L'ENREGISTREUR WI-FI THERMADATA ?

En utilisant l'ID unique de chaque enregistreur, ThermaData Studio crée une connexion sécurisée entre l'enregistreur et le logiciel, accessible et visualisable à tout moment et en tout lieu avec une connexion Internet. Chaque enregistreur communique directement avec le routeur Wi-Fi à intervalles définis pour transmettre les données via Internet vers ThermaData Studio. Les informations sont disponibles pour être analysées et exportées dans un format de rapport.

Une configuration simple et un logiciel facile à utiliser rendent les enregistreurs Wi-Fi ThermaData parfaits pour l'analyse HACCP



Application TD Link

TD LINK

En vous connectant à l'application TD Link, vous pouvez afficher l'état de tous les thermomètres sans fil ThermaData associés à ThermaData Studio, partout où Internet est disponible.

Vous pouvez afficher les lectures actuelles, les paramètres et les informations de référence de tous vos thermomètres. Des indicateurs d'avertissement apparaîtront s'il y a un problème avec un instrument ou si une lecture de capteur a atteint les niveaux d'alarme définis dans ThermaData Studio.

Pour chaque thermomètre, vous pouvez choisir de recevoir des notifications push lorsqu'une condition d'alarme a été détectée.

TD Link est une application en lecture seule qui ne peut pas être utilisée pour modifier les réglages des instruments. Disponible sur iOS et Android.

Veuillez noter: Les routeurs Wi-Fi ont une portée de 100 mètres selon la marque, le modèle, les capacités et la configuration du routeur. Les conditions environnementales peuvent également affecter la force du signal.



ENREGISTREURS THERMADATA® WIFI À THERMISTANCE À UN/DEUX CANAUX

Les enregistreurs à thermistance Wi-Fi peuvent être fournis avec capteur interne et/ou sonde à usage général en acier inoxydable (Ø3,3 x 100 mm) avec un câble fixe d'un mètre en PUR/PVC. **Veillez noter:** Le modèle TD1F est fourni avec une sonde à distance externe et un capteur interne. Le modèle TD2F est fourni avec deux sondes distantes externes.

Spécification	TD	TD1F	TD2F
Plage - interne	0 à 50 °C	0 à 50 °C	N/A
Portée - externe	N/A	-40 à 125 °C	-40 à 125 °C
Résolution	0,1 °C / ° F		
Précision	±0.5 °C		
Mémoire	18 000 lectures	2x9000 lectures	
Intervalle	6 secondes à 330 minutes		
Vie de la batterie	2 x 1,5 volt AA - environ 1 an		
Affichage	Écran LCD 12 mm/2 LED		
Dimensions	29 X 72,5 X 96 mm		
Poids	± 165 grammes		

Certificat d'étalonnage traçable GRATUIT inclus



Code	Description	€
298-001	Modèle TD	115.00
298-011	Modèle TD1F*	127.00
298-111	Modèle TD2F*	151.00

*Inclus sonde(s) à thermistance
832-590 Support mural en ABS également inclus

ENREGISTREURS THERMADATA® WI-FI THERMOCOUPLES À DEUX CANAUX

Les enregistreurs ThermaData Wi-Fi sont disponibles en deux types de capteurs, thermocouple de type K et type T. **Veillez noter:** Chaque enregistreur est fourni sans sondes, voir ci-dessous pour une petite sélection de sondes disponibles ou pour des conceptions alternatives, voir page 83.

Spécification	ThermaData Wi-Fi - Thermocouple
Plage - type K	-100 à 1372 °C
Plage - type T	-100 à 400 °C
Résolution	0,1 °C / ° F à 999,9 par la suite 1 °C / ° F
Précision	±0.4 °C ±0,1 % de la lecture
Mémoire	2x9000 lectures
Intervalle	6 secondes à 330 minutes
Vie de la batterie	2 x 1,5 volt AA - environ 1 an
Affichage	Écran LCD 12 mm/2 LED
Dimensions	29 X 72,5 X 96 mm
Poids	165 grammes

Certificat d'étalonnage traçable GRATUIT inclus






Sondes à usage général (133-158)



Code	Description	€
298-121	Modèle TD2TC - type K	145.00
298-721	Modèle TD2TC - type T	145.00
830-800	Support magnétique	11.00
830-880	Coque de protection - noir	17.00

Hors sondes thermocouple

		Code	€
SONDE À USAGE GÉNÉRAL  Ø3,3 x 100 mm	Cette sonde en acier inoxydable convient à une large gamme d'applications. Fourni avec un câble et un connecteur isolés en PTFE <ul style="list-style-type: none"> ● Temps de réponse inférieur à 5 secondes ● Plage de température de -75 à 250 °C 	133-158 (1000mm)	29.00
		133-220 (3000mm)	34.00
		133-222 (5000mm)	39.00
		133-350 (1000mm)	39.00
SONDE DE SIMULATION ALIMENTAIRE  9 x 100 x 100 mm	Cette sonde simulant en polypropylène est conçue pour être utilisée dans la réfrigération et le stockage des aliments Fourni avec un câble et un connecteur isolés en PTFE d'un mètre. <ul style="list-style-type: none"> ● Plage de température de -20 à 100 °C 	133-352 (3000mm)	45.00
		133-354 (5000mm)	51.00
		133-372 (1000mm)	18.00
SONDE À FIL PTFE ROBUSTE  Ø2,4 x 1000 ou 2000 mm	Cette sonde filaire robuste isolée en PTFE est idéale pour mesurer la température de l'air dans les réfrigérateurs, congélateurs, fours, etc. <ul style="list-style-type: none"> ● Temps de réponse inférieur à 1 seconde ● Plage de température de -75 à 250 °C 	133-373 (2000mm)	20.00

Veillez noter: pour les sondes à thermocouple de type T, remplacer le troisième chiffre (3) du code par le chiffre 7

ENREGISTREUR THERMADATA® WI-FI POUR L'HUMIDITÉ

- Logiciel GRATUIT sans frais courants ni d'abonnement
- Affiche simultanément l'humidité et la température
- Accédez aux données enregistrées dans le monde entier via Internet
- Alarmes haute/basse programmables

Ces enregistreurs d'humidité mesurent et enregistrent à la fois la température et l'humidité relative (% HR) sur la plage de 0 à 50 °C et de 0 à 100 % HR. À intervalles programmables, les enregistreurs enregistreront simultanément la température et l'humidité, enregistrant jusqu'à un maximum de 18 000 lectures (9 000 humidité et 9 000 température).

L'enregistreur intègre un grand écran LCD qui affiche la température et l'humidité des capteurs internes. Chaque enregistreur d'humidité ThermaData intègre deux LED, une LED verte clignotante indique que l'enregistreur est actif/enregistre et une LED rouge clignotante indique que vos alarmes prédéfinies personnalisées ont été dépassées.

Les enregistreurs d'humidité et de température conviennent à une large gamme d'applications, notamment la surveillance du climat CVC, la surveillance, la qualité des zones de stockage, etc.



LOGICIEL THERMADATA STUDIO

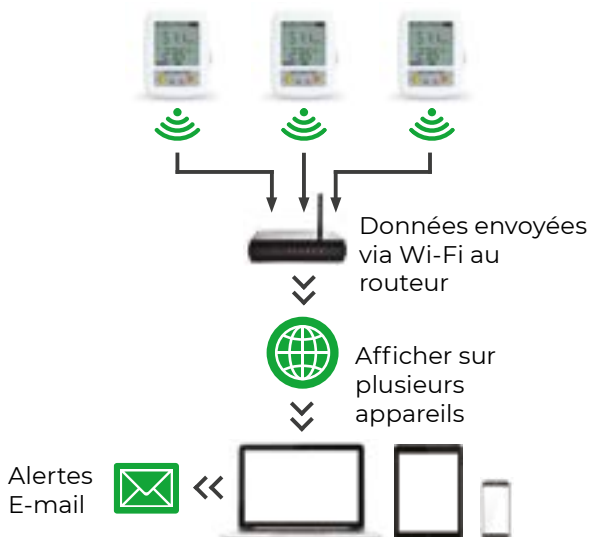
À la fois puissant et sophistiqué, mais intuitif, le logiciel ThermaData Studio permet d'organiser et d'analyser les données de température et d'humidité pour fournir des informations de gestion.

Le logiciel ThermaData Studio a la capacité d'afficher jusqu'à 32 traces sur un graphique, les couleurs des traces sont sélectionnables par l'utilisateur. Tous les fichiers peuvent être visualisés sous forme d'icônes miniatures pour une identification facile.

Le logiciel permet à l'utilisateur de programmer le taux d'échantillonnage/intervalle d'enregistrement (6 secondes à 330 minutes), l'intervalle de communication (synchronisation) avec le PC, l'horloge en temps réel, °C ou °F et une option de démarrage manuel. Il est également possible d'inclure un identifiant utilisateur pour chaque enregistreur.

Code	Description	€
298-621	ThermaData Wi-Fi HTD	175.00
830-880	Coque protection en silicone - noir	17.00
830-800	Support magnétique	11.00
890-111	Certificat UKAS 3 points disponible	103.00

COMMENT FONCTIONNE L'ENREGISTREUR HTD WI-FI ?



- TD Link disponible sur iOS et Android pour les notifications push sur téléphone mobile

Spécification	Température	Humidité
Plage	0 à 50 °C	0 à 100 %hr
Résolution	0,1 °C / ° F	0,1 % hr
Précision	±0,5 °C (0 à 50 °C)	±2 %hr à 25 °C (20 à 80 %hr) ±3 %hr à 25 °C (10 à 90 %hr) ±4 %hr à 25 °C (0 à 100 %hr)
Hystérèse	N / A	±1 %hr
Type de capteur	Thermistance	Polymère de capacité
Mémoire	2 x 9000 lectures	
Intervalle	6 secondes à 330 minutes	
Vie de la batterie	2 x 1,5 volts AA - environ. 10 mois à 20 °C	
Affichage	Écran LCD 12 mm/2 LED	
Dimensions	29 x 72,5 X 96 mm	
Poids	165 grammes	

Certificat d'étalonnage UKAS en option disponible



ENREGISTREUR THERMADATA® 4 CANAUX

- Entrée thermocouple de type K à quatre canaux
- Mesurez simultanément quatre températures de sonde
- Alarme sonore haute/basse programmable
- Large plage de température -99,9 à 1 372 °C

L'enregistreur ThermaData à 4 canaux est logé dans un boîtier ergonomique en ABS qui comprend la technologie antimicrobienne Biomaster pour réduire la croissance bactérienne. Un joint en caoutchouc intégré garantit une résistance totale à l'eau et contribue à réduire les risques de dommages dans les environnements difficiles.

L'enregistreur à 4 canaux mesure la température sur la plage de -99,9 à 1 372 °C avec une résolution de 0,1 °C, avec une plage automatique de 1 °C sur la plage de 300 à 1 372 °C. À intervalles programmables, l'enregistreur enregistrera la température, jusqu'à un maximum de 64 000 lectures (16 000 par canal).

Une fonction de multi-logging permet également de démarrer et d'arrêter cet instrument afin de cartographier plusieurs processus, sans télécharger les données à chaque fois.

Doté d'un écran LCD facile à lire, l'enregistreur à 4 canaux affiche la température, les limites hautes et basses, les températures enregistrées max/min et le niveau de volume. L'écran LCD peut être basculé de T1 et T2 à T3 et T4, ou verrouillé, à l'aide du bouton DISPLAY / LOCK.

Les alarmes sonores programmables permettent à l'utilisateur de prédéfinir des limites de température haute et basse pour tout processus d'enregistrement. L'alarme peut être désactivée en appuyant sur MUTE sur le devant de l'instrument.

Chaque instrument est fourni avec un câble USB C, un logiciel téléchargeable GRATUITEMENT et un certificat d'étalonnage traçable.

Nous proposons une large gamme de sondes thermocouple interchangeables de type K pour de nombreuses applications différentes, voir pages 77 à 83.



Sonde à usage général (133-158)



LOGICIEL THERMADATA STUDIO

L'enregistreur ThermaData 4 canaux se connecte à un PC via un câble USB C (fourni). En sélectionnant l'icône correspondante, les données peuvent être téléchargées et affichées sous forme de graphique, de tableau ou de résumé. Les informations peuvent ensuite être analysées en zoomant, en les enregistrant sous forme de fichier Studio ou en les exportant vers d'autres progiciels.



Code	Description	€
291-401	Enregistreur ThermaData à 4 canaux	266.00
830-258	Coque de protection en silicone - noir	17.00
L'enregistreur est vendu sans sondes		

Spécification	Enregistreur à 4 canaux
Plage	-99,9 à 1372 °C
Plage de fonctionnement	-20 à 50°C
Résolution	0,1 °C à 299,9 °C puis 1 °C
Précision	±0,4 °C ±0,1 % de la lecture
Mémoire	64 000 (4x 16 000)
Intervalle	1 seconde à 255 minutes
Batterie	3 x 1,5 volts AAA
Vie de la batterie	± 1 an (intervalle d'1 minute)
Type de capteur	Thermocouple de type K
Afficher	Écran LCD personnalisé
Dimensions	32x71x142mm
Poids	230 grammes
Certificat d'étalonnage traçable GRATUIT inclus	

SURVEILLANCE À DISTANCE



ENREGISTREURS THERMADATA® PHARM WI-FI

- Capteur(s) externe(s) conçu(s) pour simuler la température du contenu du réfrigérateur
- Logiciel GRATUIT sans frais courants ni d'abonnement
- Accédez aux données enregistrées de le monde entier via Internet
- Alarmes haute/basse programmables

Les enregistreurs Wi-Fi ThermaData Pharm sont un système de surveillance de la température alimenté par batterie et économique qui enregistre à distance les températures de stockage et de transport des produits périssables tels que les aliments, les vaccins et les médicaments.

Chaque enregistreur dispose d'un affichage LCD intuitif; température, état de la connexion Wi-Fi, températures enregistrées max/min, état de l'alarme et durée de vie de la batterie. Simple à configurer, l'enregistreur une fois opérationnel transmettra les données enregistrées à un routeur Wi-Fi connecté à Internet, qui pourront ensuite être consultées et visualisées depuis un PC, un ordinateur portable ou une tablette partout dans le monde.

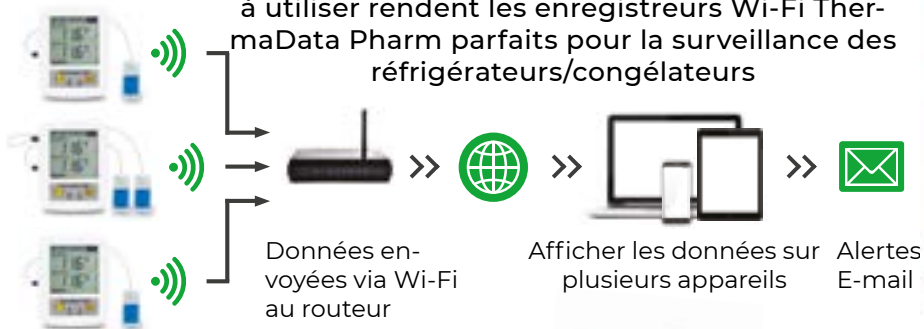
À intervalles programmables, les enregistreurs enregistreront la température des deux capteurs, enregistrant jusqu'à un maximum de 18 000 lectures (9 000 pour chaque capteur). Chaque enregistreur intègre une LED rouge et verte. La LED verte clignotante indique que l'enregistreur est actif/enregistré et la LED rouge clignotante indique que les alarmes prédéfinies personnalisées ont été dépassées. Chaque enregistreur communique directement avec le routeur Wi-Fi à intervalles définis pour transmettre les données via Internet vers ThermaData Studio. Les informations sont disponibles pour être analysées et exportées dans un format de rapport. Chaque unité est fournie avec un câble USB et un support mural gratuit. Le logiciel ThermaData Studio est disponible en téléchargement GRATUIT sur notre site Web et est sans licence, sans frais courants ou d'abonnement.

Chaque sonde à thermistance est enfermée dans une bouteille scellée et intègre un câble fixe en PUR/PVC de deux mètres. Pour commencer la surveillance, il suffit de dévisser et de compléter avec une solution de Glycol (flacon de 50 ml fourni). Pour plus d'informations contactez notre bureau commercial.



SURVEILLANCE À DISTANCE

Une configuration simple et un logiciel facile à utiliser rendent les enregistreurs Wi-Fi ThermaData Pharm parfaits pour la surveillance des réfrigérateurs/congérateurs



- TD Link disponible sur iOS et Android pour les notifications push sur téléphone mobile



Support magnétique (830-800)



Code	Description	€
298-011-PHM	Modèle TD1F avec sonde Pharm	133.00
298-111-PHM	Modèle TD2F avec sondes Pharm	157.00
830-880	Coque de protection - caoutchouc	17.00
832-590	Support mural ABS	5.00
830-800	Support magnétique	11.00
816-035	Solution de glycol - 50 ml	10.00

Comprend sondes à thermistance et câble USB

Spécification	Modèle TD1F	Modèle TD2F
Plage - interne	0 à 50 °C	N / A
Portée - externe	-40 à 70 °C	-40 à 70 °C
Résolution	0,1 °C / ° F	
Précision	±0.5 °C	
Mémoire	2x9000 lectures	
Intervalle	6 secondes à 330 minutes	
Vie de la batterie	2 x 1,5 volts AA - env. 1 an	
Affichage	Écran LCD 12 mm/2 LED	
Dimensions	29 X 72,5 X 96 mm	
Poids	165 grammes	

Certificat d'étalonnage traçable GRATUIT inclus

Veuillez noter: Les routeurs Wi-Fi ont une portée de 100 mètres selon la marque, le modèle, les capacités et la configuration du routeur. Les conditions environnementales peuvent également affecter la force du signal.



THERMOMÈTRE THERMAGUARD® PHARM

- Capteur(s) externe(s) conçu(s) pour simuler la température du contenu du réfrigérateur
- Deux modèles disponibles - capteurs externes simples ou doubles
- Certificat d'étalonnage UKAS en option disponible
- Alarme sonore haute/basse programmable

Le ThermaGuard Pharm a été spécialement conçu pour être utilisé dans la surveillance des températures de stockage et de transport de produits périssables tels que les aliments, les vaccins et les médicaments. Chaque thermomètre dispose d'un grand écran LCD, qui affiche simultanément les températures actuelles et maximales/min enregistrées.

Les deux unités disposent d'alarmes sonores programmables permettant à l'utilisateur de prédéfinir des limites de température haute et basse. Lorsque l'alarme est active, l'écran LCD clignote. L'alarme peut être désactivée en appuyant sur n'importe quel bouton.

Logé dans un boîtier ABS IP54 résistant aux éclaboussures, qui comprend Technologie antimicrobienne Biomaster pour réduire la croissance bactérienne, les deux modèles ThermaGuard Pharm disposent d'une fonction CalCheck 0,0 °C (±0,1 °C) qui permet à l'utilisateur de vérifier l'exactitude du thermomètre à tout moment, garantissant ainsi l'exactitude des mesures.

Chaque sonde à thermistance est enfermée dans une bouteille scellée. Pour commencer la surveillance, il suffit de dévisser et de compléter avec une solution de Glycol (flacon de 50 ml fourni).



● Deux modèles disponibles avec certificat d'étalonnage UKAS en option

Le ThermaGuard Pharm 101 intègre deux capteurs de température ; une sonde à thermistance étanche à distance avec un câble en PVC d'un mètre pour surveiller la température du produit et un capteur interne pour surveiller la température ambiante. Le ThermaGuard 102 intègre deux sondes à thermistance résistantes à l'eau, toutes deux équipées de câbles en PVC d'un mètre pour la surveillance d'applications doubles. Un certificat d'étalonnage UKAS à deux points en option est disponible. Chaque certificat indique les écarts par rapport aux normes à -18 et 0 °C.

● Support mural GRATUIT inclus

Chaque ThermaGuard est fourni avec un support mural en plastique ABS qui intègre un pied intégré, un crochet de suspension et un filetage pour le montage sur trépied.



ACCESSOIRES OPTIONNELS:

- Coque de protection en silicone (830-880)
- Solution de remplacement au glycol 50 ml (816-035)
- Support magnétique (830-800)



Code	Description	€
226-911	ThermaGuard Phm 101	101.00
891-911	ThermaGuard Phm 101 + certificat UKAS	109.00
226-912	ThermaGuard Phm 102	108.00
891-912	ThermaGuard Phm 102 + certificat UKAS	115.00
830-880	Coque de protection en caoutchouc	17.00
832-590	Support mural ABS	5.00
830-800	Support magnétique	11.00
816-035	Solution de glycol - 50 ml	10.00

Le certificat UKAS s'applique aux sondes distantes

Spécification	ThermaGuard Pharm
Plage - interne	-19,9 à 49,9 °C (modèle 101)
Portée - externe	-39,9 à 49,9 °C
Résolution	0,1 °C/°F
Précision	±0,4 °C
Batterie	2x1,5 volt AA
Vie de la batterie	25 000 heures (sans alarme)
Type de capteur	Thermistance
Affichage	Coutume Écran LCD
Dimensions	29 X 73 X 96 mm
Poids	165 grammes

Certificat UKAS en option disponible

SURVEILLANCE À DISTANCE



THERMOMÈTRES BLUETOOTH®

- Lectures rapides et précises
- Envoie instantanément des données au périphérique hôte
- Fini la paperasse, élimine les erreurs humaines
- SDK et support technique disponibles

En utilisant la technologie *Bluetooth*®, ces thermomètres éliminent les erreurs humaines des stylos traditionnels et des journaux et chaque écrits sur papier. N'importe quel téléphone intelligent, tablette ou PC Windows 10 iOS ou Android peut être utilisé comme appareil hôte pour enregistrer et afficher les températures. Une simple pression sur le bouton transmettra la température en temps réel à l'appareil hôte, capturera la lecture et verrouillera l'heure et la date pour un contrôle complet sur tous les contrôles.



APPLICATIONS POUR THERMOMÈTRES BLUETOOTH

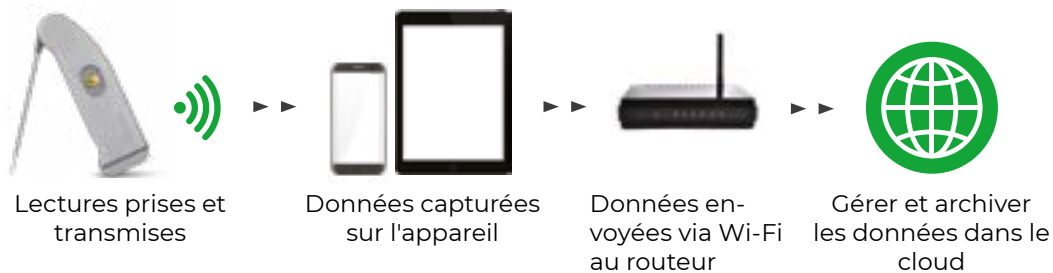
- Préparation des aliments
- Restauration
- Réfrigération
- Traitement de l'eau
- Logistique
- Pharmaceutique

Notre dernière gamme de thermomètres Bluetooth constitue également l'outil parfait pour les développeurs de logiciels à intégrer dans des logiciels personnalisés nouveaux ou existants. Un SDK est disponible sur demande.

COMMENT FONCTIONNE LE KIT DE DÉVELOPPEMENT LOGICIEL (SDK) ?

Le SDK donne au développeur de logiciels travaillant sous iOS, Android ou Windows la possibilité d'intégrer pleinement les fonctionnalités du produit Bluetooth. Cela signifie que l'application personnalisée, qui est peut-être déjà utilisée, permet aux sondes d'améliorer le système. Cela améliore la capture des données et aide les entreprises à se conformer aux procédures. Pour plus d'informations, veuillez contacter notre équipe technico-commerciale à : info@thermometre.fr

EXEMPLE DE CE QUI PEUT ÊTRE RÉALISÉ EN UTILISANT LE SDK



APPLICATION MOBILE HACCP LE

L'app permet aux utilisateurs de coupler des appareils intelligents avec des thermomètres Bluetooth. En quelques secondes, vous pouvez transformer votre appareil en une solution HACCP professionnelle. Créez des listes de contrôle personnalisées pour les aliments et des questions oui/non, attribuez des réglages de température haute/basse pour chaque article et stockez instantanément les relevés de température. Les utilisateurs peuvent également ajouter des notes et des actions correctives et exporter les résultats vers un fichier PDF.



Veillez noter: L'application HACCP LE est compatible avec les thermomètres Thermapen Blue, Thermapen ONE Blue, TempTest Blue, TempTest 2 Blue, Thermapen IR Blue, BlueTherm One, RayTemp Blue et DishTemp Blue uniquement.

THERMOMÈTRE THERMAPEN® ONE BLUE

- Temps de réponse d'UNE seconde
- Étanchéité IP67
- Transmet en toute sécurité les données à votre appareil intelligent
- Support SDK et intégration technique disponible

À VENIR



Le nouveau Thermapen ONE Blue combine les dernières technologies sans fil *Bluetooth*® avec la même précision, précision et vitesse élevées fournies par le Thermapen One. Connectez-vous simplement à votre appareil hôte (iOS ou Android), sondez l'élément à mesurer et appuyez sur le bouton pour transmettre en toute sécurité vos données de température jusqu'à 50 mètres via une connexion sécurisée.

Le boîtier est lavable et comprend la technologie antimicrobienne Biomaster qui réduit la croissance des bactéries. Le Thermapen One Blue est étanche IP67. La température réelle d'un produit peut être testée en UNE seconde seulement.

Le Thermapen One Blue comprend un écran matriciel qui, lorsqu'il est associé à un appareil distant, affichera éléments sur l'écran à côté de la valeur de température. Chaque élément peut inclure une ligne de texte, une limite de température haute/basse qui donne à l'utilisateur un retour instantané de réussite/échec à l'écran. **Veillez noter:** Nouvelles fonctionnalités d'affichage disponibles uniquement lors de l'utilisation du dernier kit de développement logiciel.

Le Thermapen One Blue intègre une pointe réduite, sonde de pénétration en acier inoxydable (Ø3,3 x 110 mm) qui se replie facilement à 180° sur le côté de l'instrument lorsqu'il n'est pas utilisé.

Un kit de développement logiciel (SDK) est disponible sur demande pour permettre aux intégrateurs d'écrire des applications personnalisées pour communiquer avec le Thermapen One Blue.



SURVEILLANCE À DISTANCE

Affichage matriciel

Nouvel affichage intuitif affichant les noms des éléments, les limites hautes et basses et une indication visuelle RÉUSSITE ou ÉCHEC.



Spécification	Thermapen One Blue
Plage	-49,9 à 299,9 °C
Résolution	0,1 °C
Précision	±0,3 °C (-19,9 à 119,9 °C) ±0,4 °C (-49,9 à 199,9 °C) sinon ±1 °C
Module Bluetooth	BLE 5.0
Batterie	1 x 1,5 volts AAA
Vie de la batterie	500 heures (sans rétroéclairage)
Type de capteur	Thermocouple K
Dimensions	19x50x157mm
Poids	115 grammes

Certificat d'étalonnage traçable GRATUIT inclus

Code	Description	€
279-607	Thermapen One Blue - gris	211.00
830-701	Coque en silicone avec aimant	12.00
832-002	Support mural en acier inoxydable	16.00

Veillez noter: Les thermomètres BLE 5.0 ont une portée de 50 mètres selon la marque et le modèle de l'appareil intelligent de l'utilisateur. Les conditions environnementales peuvent également affecter la force du signal.

Livraison gratuite dès 50€ | thermometre.fr



info@thermometre.fr | 02 14 13 00 00

THERMOMÈTRE THERMAPEN® IR BLUE

- Haute précision - idéal pour les procédures HACCP
- Affichage rotatif automatique à 360° breveté
- Transmet en toute sécurité les données à votre appareil intelligent
- Rapport distance/diamètre de la cible infrarouge 5 : 1

À VENIR

Le nouveau Thermapen IR Blue est composé de deux instruments dans une seule unité compacte. Il combine la technologie avancée de deux produits Bluetooth® : le thermomètre infrarouge RayTemp Blue et le thermomètre Thermapen Blue.

Logé dans un boîtier ABS robuste contenant la technologie antimicrobienne Biomaster qui réduit la croissance bactérienne. Connectez-vous simplement à votre appareil hôte (iOS ou Android), sondez ou scannez l'élément à mesurer et appuyez sur le bouton pour transmettre en toute sécurité vos données de température via une connexion sécurisée jusqu'à 50 mètres.

Un kit de développement logiciel (SDK) est disponible sur demande pour permettre aux intégrateurs d'écrire des applications personnalisées pour communiquer avec le Thermapen IR Blue.

● Thermomètre infrarouge

Dirigez simplement le thermomètre infrarouge vers la cible et appuyez sur le bouton de numérisation pour afficher la température de surface. **Veillez noter:** la fonction infrarouge sans contact ne mesurera que lorsque la sonde est en position fermée.

Le thermomètre Thermapen IR Blue intègre une fonction de température max/min accessible via le mode (IR uniquement). Le rapport distance/cible est de 5:1, donc le thermomètre doit être positionné aussi près que possible de la cible. L'émissivité par défaut est de 0,95 mais peut être ajustée via le périphérique hôte.

● Sonde de pénétration

L'ouverture de la sonde met l'instrument en mode sonde, vous permettant de prendre la température à cœur des aliments liquides et semi-solides à l'aide de la sonde de pénétration en acier inoxydable à réponse rapide (Ø3,3 x 110 mm). Il affichera la température en seulement 3 secondes. La sonde se replie facilement à 180° sur le côté de l'instrument lorsqu'elle n'est pas utilisée.



SURVEILLANCE À DISTANCE

Affichage à rotation automatique breveté



Spécification	Thermapen IR Bleu
Portée - infrarouge	-49,9 à 349,9 °C
Plage - sonde	-49,9 à 299,9 °C
Résolution	0,1 ou 1 °C/°F - sélectionnable
Précision - infrarouge	±1 °C (0 à 100 °C) sinon ±2 °C ou ±2 % de lecture selon la valeur la plus élevée
Précision - sonde	±0,4 °C (-49,9 à 199,9 °C) sinon ±1 °C
Module Bluetooth	BLE 5.0
Champ de vision	Rapport cible 5 : 1
Émissivité	0,95 par défaut - réglable
Batterie	Pile bouton lithium CR2032 de 2x3 volts
Vie de la batterie	1000 heures - utilisation continue
Affichage	Écran LCD 12 mm (horizontal) et 10 mm
Dimensions	19 x 50 x 157 mm
Poids	125 grammes

Certificat d'étalonnage traçable GRATUIT inclus (sonde et IR)

Code	Description	€
228-965	Thermapen IR Blue	229.00
830-480	Coque de protection	11.00
832-002	Support mural en acier inox	16.00
830-485	Coque en silicone - fluo	14.00

Veillez noter: Les thermomètres BLE 5.0 ont une portée de 50 mètres selon la marque et le modèle de l'appareil intelligent de l'utilisateur. Les conditions environnementales peuvent également affecter la force du signal.



THERMOMÈTRE THERMAPEN® BLUE

- Mesure la température en seulement 3 secondes
- Transmet en toute sécurité les données à votre appareil hôte
- Aide votre entreprise à être conforme aux normes HACCP
- ID à code couleur pour différentes applications

Le Thermapen Blue combine *Technologie Bluetooth®* et sonde à piquer avec la même exactitude, précision et rapidité que le Thermapen. Connectez-vous simplement à votre appareil hôte (iOS ou Android), sondez l'élément à mesurer et appuyez sur le bouton pour transmettre en toute sécurité vos données de température via une connexion sécurisée jusqu'à 50 mètres.

Le boîtier est lavable et comprend la Technologie antimicrobienne Biomaster qui réduit la croissance bactérienne. De plus, le joint ergonomique en caoutchouc minimise le risque de pénétration d'eau, de poussière ou de nourriture. Le Thermapen Blue est étanche IP66/67. La température réelle d'un produit peut être testée en seulement trois secondes.

Le Thermapen Blue intègre une sonde de pénétration à pointe réduite en acier inoxydable (Ø3,3 x 110 mm) qui se replie facilement à 180° sur le côté de l'instrument lorsqu'il n'est pas utilisé.

Un kit de développement logiciel (SDK) est disponible sur demande pour permettre aux intégrateurs d'écrire des applications personnalisées pour communiquer avec le Thermapen Blue.



SURVEILLANCE À DISTANCE



Code	Description	€
179-607	Thermapen Bleu - gris	175.00
179-647	Thermapen Bleu - rouge	175.00
179-657	Thermapen Bleu - bleu	175.00
830-620	Coque en silicone - fluo + aiment	13.00
832-002	Support mural en acier inoxydable	16.00

Spécification	Thermapen Blue
Plage	-49,9 à 299,9 °C
Résolution	0,1 °C via un appareil distant
Précision	±0,4 °C (-49,9 à 199,9 °C) sinon ±1 °C
Module Bluetooth	BLE
Batterie	1 x 1,5 volts AAA
Vie de la batterie	1000 heures - utilisation continue
Type de capteur	Thermocouple K
Dimensions	19x50x157mm
Poids	112 grammes

Certificat d'étalonnage traçable GRATUIT inclus

Veillez noter: Les thermomètres BLE ont une portée de 50 mètres selon la marque et le modèle de l'appareil intelligent de l'utilisateur. Les conditions environnementales peuvent également affecter la force du signal.

Livraison gratuite dès 50€ | thermometre.fr



info@thermometre.fr | 02 14 13 00 00

THERMOMÈTRES TEMPTEST® BLUE & 2 BLUE

- Étanche IP67, conception compacte
- Affichage rotatif automatique à 360°
- SDK et support technique disponibles
- Sondes thermocouple interchangeables



Le TempTest Blue & 2 Blue combine technologie *Bluetooth®* et sonde à piquer avec une grande précision, et réponse rapide. Connectez-vous simplement à votre appareil hôte (iOS ou Android), sondez l'élément à mesurer et appuyez sur le bouton pour transmettre en toute sécurité vos données de température via une connexion sécurisée jusqu'à 50 mètres.

Le thermomètre est logé dans un boîtier étanche IP67 avec un joint ergonomique en caoutchouc, tous deux incluent la technologie antimicrobienne Biomaster pour réduire la croissance bactérienne. Le TempTest Blue intègre une sonde de pénétration alimentaire en acier inoxydable (Ø3,3 x 80 mm) avec un embout à réponse rapide. La véritable température d'un produit peut être mesurée en seulement trois secondes. Le TempTest 2 Blue est fourni avec une poignée de sonde interchangeable fixée en permanence avec un câble en PU enroulé d'un mètre, permettant aux utilisateurs de fixer facilement notre gamme de sondes thermocouple.

Un kit de développement logiciel (SDK) est disponible sur demande pour permettre aux intégrateurs d'écrire des applications personnalisées pour communiquer avec le TempTest Blue ou le 2 Blue.



Spécification	TempTest Blue et 2 Blue
Plage	- 49,9 à 299,9 °C
Résolution	0,1 °C/°F
Précision	±0.4 °C (- 49,9 à 199,9 °C) sinon ±1 °C
Module Bluetooth	BLE
Batterie	2x1,5 volt AAA
Vie de la batterie	1000 heures - utilisation continue
Type de capteur	Thermocouple K
Affichage	11 mm LCD
Dimensions	17 X 47 X 200 mm (avec sonde)
Poids	105 grammes

Certificat d'étalonnage traçable GRATUIT inclus

Code	Description	€
292-910	TempTest Blue	175.00
292-950	TempTest 2 Blue* avec poignée fixe	169.00
830-431	Coque de protection - en silicone**	7.00

* Le 292-950 ne comprend pas de sonde.

** Différentes couleurs sont disponibles. Voir page 9.

		Code	€
SONDE À PIQUER À RÉPONSE RAPIDE HIGH accuracy HIGH accuracy Ø3,3 x 80 ou 120 mm	Sonde de pénétration en acier inox à pointe réduite (Ø1,8 x 25 mm) à réponse rapide est idéale pour les liquides ou semi-solides.	133-153 (120mm)	27.00
		133-154 (80mm)	27.00
SONDE À AIR OU À GAZ HIGH accuracy HIGH accuracy Ø3,3 x 120 mm	Possède une pointe perforée en acier inox pour une réponse rapide. Idéal pour les armoires réfrigérées, les réfrigérateurs, unités CVC, etc...	133-301	23.00
SONDE DE SURFACE Ø8 x 120 mm	En acier inox utilise la technologie à ruban plat garantissant une réponse rapide et précise avec une perte de chaleur minimale. Une version à angle droit est également disponible.	133-045	28.00
		133-046 (à angle droit)	30.00

Veillez noter: Les thermomètres BLE ont une portée de 50 mètres selon la marque et le modèle de l'appareil intelligent de l'utilisateur. Les conditions environnementales peuvent également affecter la force du signal.



THERMOMÈTRE RAYTEMP® BLUE



- Transmet en toute sécurité les données à votre appareil
- Rapport distance cible/diamètre 5 : 1
- Gain de temps et enregistrements sans papier
- Certificat d'étalonnage traçable GRATUIT

Conçu et fabriqué au Royaume-Uni, le thermomètre infrarouge sans contact RayTemp Blue intègre de nombreuses fonctionnalités du RayTemp 2, mais avec la technologie sans fil *Bluetooth*®.

Connectez-vous simplement à votre appareil hôte (iOS ou Android), appuyez et maintenez le bouton de mesure et dirigez le thermomètre vers la cible pour afficher la température de surface et transmettre les données en toute sécurité via une connexion sécurisée jusqu'à 50 mètres.

L'unité intègre un rapport optique de 5:1 (rapport distance cible/diamètre) et le thermomètre doit donc être positionné aussi près que possible de la cible. L'émissivité par défaut est de 0,95 mais peut être modifiée de 0,1 à 1, si nécessaire. L'unité n'intègre pas d'alignement laser, ce qui encouragera les utilisateurs à se rapprocher de l'objet mesuré, réduisant ainsi les lectures inexactes.

Le RayTemp Blue est doté d'un clavier à deux boutons, intégrant une fonction de mesure et marche/arrêt, ainsi qu'une fonction de mise hors tension automatique qui éteint automatiquement l'instrument après 10 minutes, maximisant ainsi la durée de vie de la batterie. Chaque unité est logée dans un boîtier ABS robuste contenant l'additif Biomaster qui réduit la croissance bactérienne.

Un kit de développement logiciel (SDK) est disponible sur demande pour permettre aux intégrateurs d'écrire des applications personnalisées pour communiquer avec le RayTemp Blue.



Code	Description	€
228-920	RayTemp Blue	175.00
832-050	Support mural et coque blanche	21.00
830-221	Coque de protection en silicone*	10.00
814-132	Comparateur	56.00

* Différentes couleurs sont disponibles. Voir page 13.



ACCESSOIRES OPTIONNELS:

- Botte de protection en silicone. Différentes couleurs sont disponibles - voir page 13.
- Support mural en acier inoxydable (832-050) et gaine en silicone blanche (vis non fournies)



Spécification	RayTemp Blue
Plage	- 49,9 à 349,9 °C
Résolution	0,1 °C/°F
Précision	±1 °C (0 à 100 °C) sinon ±2 °C ou ±2 % selon la valeur la plus haute
Champ de vision	Rapport cible 5 : 1
Module Bluetooth	BLE
Émissivité	0,95 par défaut - réglable de 0,1 à 1
Vie de la batterie	3 x 1,5 volts AAA - 3000 heures
Affichage	12 mm LCD
Dimensions	25 X 56 X 128 mm
Poids	140 grammes

Certificat d'étalonnage traçable GRATUIT inclus

Veillez noter: Les thermomètres BLE ont une portée de 50 mètres selon la marque et le modèle de l'appareil intelligent de l'utilisateur. Les conditions environnementales peuvent également affecter la force du signal.

Livraison gratuite dès 50€ | thermometre.fr



info@thermometre.fr | 02 14 13 00 00

Thermomètre.fr



02 14 13 00 00

info@thermometre.fr

16 Grande rue | 50530 Sartilly | France

