

Bain d'étalonnage liquide

Large plage de températures

Calsys -35/200 et Autocal -35/200 offrent une large plage de températures de -35 °C à 200 °C

Grande profondeur d'immersion

Calsys -35/200 et Autocal -35/200 sont idéaux pour une utilisation sur le terrain en laboratoire industriel. Grande profondeur d'immersion 150 mm avec ouverture d'accès 105x105 et large plage de fonctionnement.

Réfrigérants sans CFC

Bain agitateur liquide Calsys -35/200 et Autocal -35/200 extrêmement précis et sans réfrigérants CFC. Le réfrigérant CFC est extrêmement nocif pour l'environnement. Les CFC endommagent la couche d'ozone et contribuent directement à la destruction de notre environnement.

Précision et performances

Calsys -35/200 & Autocal -35/200 est une unité facilement portable qui offre également une excellente précision d'étalonnage avec une stabilité de $\pm 0,04^{\circ}\text{C}$ à 200°C .

Étalonnage accrédité

Calsys -35/200 & Autocal -35/200 sont livrés avec un certificat d'étalonnage accrédité.

Interface informatique

Le port de communication (RS-232/USB) permet la communication avec certains calibrateurs CALsys -35/200 et Autocal -35/200 pour l'étalonnage et la documentation automatisés, facilitant ainsi la documentation.

Calsys-35/200 Autocal -35/200



Bain d'étalonnage de liquide très précis et automatique pour une utilisation industrielle/en laboratoire



Autocal -35/200



CALsys-35/200

CALsys -35/200 et Autocal -35/200 offrent un calibrateur de température de liquide facile à utiliser avec une plage de température élevée de -35 °C à 200 °C. Il s'agit d'un four standard très stable pour les thermocouples calibrés/RTD. Il fournit un environnement thermique supérieur pour l'immersion de la sonde car aucun espace d'air n'existe entre la sonde et le milieu, le couplage thermique est donc bien meilleur que les alternatives décrites et le couplage entraîne une répartition très uniforme de la chaleur dans tout le milieu. Le méthanol est utilisé pour des températures inférieures à 0 °C, l'eau de 0 °C à 80 °C et l'huile de silicone jusqu'à 250 °C. Il possède un grand réservoir rempli de méthanol. Le liquide est chauffé ou refroidi à la température souhaitée. Nous disposons de sept types de bains liquides.

Le volume est d'environ 6 litres et l'ouverture d'accès est de 105X105 mm avec une profondeur de 150 mm. La température du calibrateur est réglée et contrôlée par un contrôleur PID auto-ajusté avec réglage automatique ultra fin. Notre nouveau modèle CALsys -35/200 offre une conception esthétique de la bière et des performances améliorées au niveau supérieur. L'Autocal -35/200 est un système d'étalonnage automatique de la température pour le thermocouple et les RTD. Le système se compose d'un bain de température et d'un logiciel PC, qui contribuent ensemble à l'ensemble du cycle du processus d'étalonnage automatique. Le système accepte 4 canaux, 4 thermocouples ou 4 RTD. La connexion de ces canaux via un type spécial de connecteurs de verrouillage. La configuration des canaux peut être effectuée avec un écran LCD via un clavier à écran tactile. La lecture du microvolt et de l'ohm RTD du thermocouple pour chaque canal est surveillée avec une compensation CJC. Une fois le processus d'étalonnage terminé, le logiciel PC génère un rapport des valeurs étalonnées réelles pour les entrées.

Avec le Calibrateur de Température Compact de la marque Tempsens, vous avez choisi un instrument extrêmement efficace qui, nous l'espérons, sera à la hauteur de toutes vos attentes. Il s'agit d'un véritable calibrateur de température industriel rapide, économique et fiable, conçu pour une utilisation sur site.

CARACTÉRISTIQUES

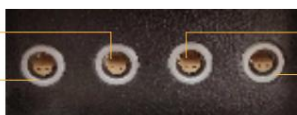
Autocal-35/200 et CALsys-35/200

Écart de température	-35°C à 200°C
La stabilité	±0,01°C à -35°C
	±0,03°C à 0°C
	±0,04°C à 200°C
Uniformité	±0,03°C à -35°C
	±0,05°C à 0°C
	±0,07°C à 200°C
Volume	Environ 6 litres.
Profondeur d'immersion	150mm
Ouverture d'accès	105x105mm
Méthode de contrôle	Contrôleur PID auto-régulé
Me rafraîchir	60 min (température ambiante jusqu'à -35°C)
Résolution	0,1°C
Afficher	LCD, °C ou °F sélectionnables par l'utilisateur
Taille (H x L x P)	575(H) x 280 (L) x 540 (P) mm
Poids	65 kg
Exigences d'alimentation	230 VCA, 2 KW (50 Hz)
Interface informatique	RS-232 / USB
Calibrage	Certificat d'étalonnage accrédité fourni (Oponal)
Conditions environnementales de fonctionnement	0°C à 40°C, 0 % à 90 % HR (sans condensation)
Spécifications valables dans les conditions environnementales	13°C ... 25°C
Entrée (Autocal -35/200)	Quatre canaux (un capteur principal et trois capteurs de test). Connecteur LEMO universel de haute qualité adapté à la fois aux T/C (type J, K, N, T, R, S, B) et RTD.
Logiciel Autocal -35/200)	Le calibrateur sera fourni avec un logiciel pour les données enregistrement (Mode Manuel) et génération Excel en Mode automatique
Enregistrement des données (Autocal -35/200)	Fonction d'enregistrement des données avec exportation des données enregistrées vers un ordinateur via le port LAN (USB en option)

CONNEXION DU CAPTEUR (Autocal -35/200)

Le système Calibraon permet d'étalonner jusqu'à quatre canaux, soit un capteur maître et trois capteurs de test. Nous utilisons un connecteur LEMO universel de haute qualité, c'est-à-dire adapté à la fois au T/C et au RTD.

Connexion pour le premier capteur de TEST
Connexion pour capteur MASTER

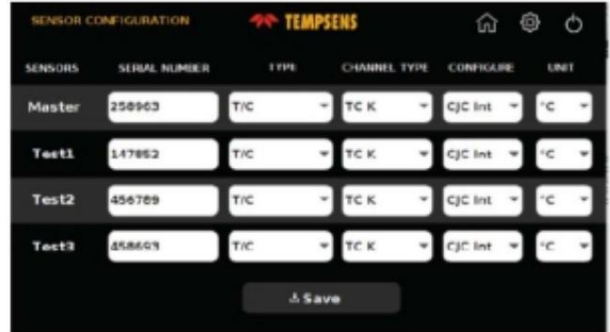
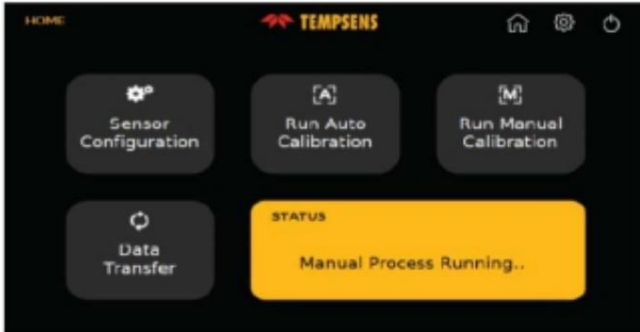


Connexion pour le deuxième capteur de TEST
Connexion pour le troisième capteur de TEST

INTERFACE UTILISATEUR (Autocal -35/200)

Écran d'accueil : dans cet écran, l'utilisateur peut sélectionner le capteur configuration (pour la sélection du type de capteurs), mode de fonctionnement (auto / manuel) et transfert de données (transfert de fichiers). Cette fenêtre affiche également le processus en cours.

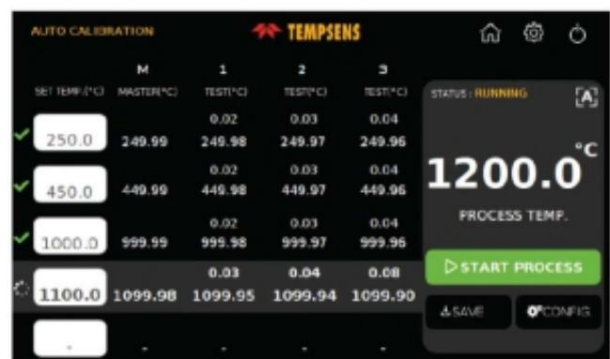
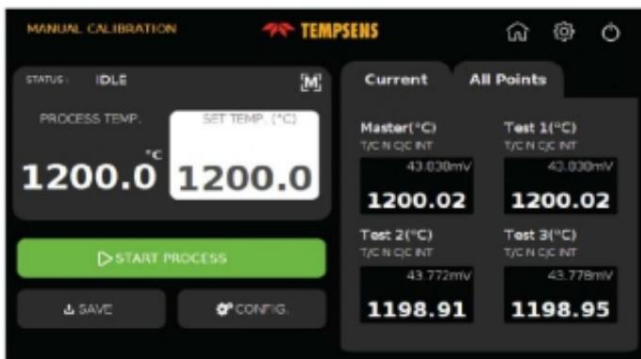
Configuration du capteur : Dans cet écran, l'utilisateur sélectionne les capteurs Thermocouple (type J, K, B, N, R, S, T) / RTD (PT 100, PT 1000, PT 50 etc.) pour l'étalonnage avec leur numéro de série et leur unité de température. (C/F/K).



Autocal -35/200 a deux modes de fonctionnement, à savoir le mode manuel et le mode automatique.

Mode manuel : dans cet écran, l'utilisateur définit la température. Pointez pour le calibrage et en cliquant sur démarrer le processus, le processus de calibrage démarre

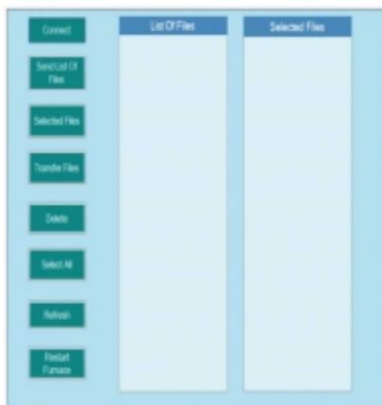
Mode automatique : dans cet écran, l'utilisateur définit les points de température pour l'étalonnage (maximum 5 points).



LOGICIEL : Tempsens rend le logiciel personnalisé facile à utiliser permettant à l'utilisateur final d'accéder aux données de température à la fois en mode manuel et en mode automatique.

GÉNÉRATION AUTOMATIQUE DE RAPPORTS DE CALIBRAGE (Oponique)

- Tempsens peut proposer une option personnalisée de sauvegarde des données en mode manuel et automatique.
- Un rapport de calibrage manuel complet de l'avion/automatique en mode automatique peut être généré côté PC en fonction d'un format prédéfini.



CALIBRATION REPORT (TEMP MEASURING INST.)

CUSTOMER		Serial No.:	133671
INSTRUMENT Desc :		INST. SR. NO. :	
MAKE		MODEL NO.	
RANGE CALIBRATED	400.00 ± . °C	LAB CONDITION (TEMP)	± 25 ± 0.5 °C
DATE OF CALIBRATION	2017-08-24	RECOMMENDED RECALIBRATION DATE :	2018-08-24

SR.NO	STANDARD TEMP °C	MASTER TEMP °C	ACTUAL TEMP °C	ERROR IN °C (W.R.T MASTER)	REMARK
1	400.00	420.29	208.81	-211.32	
2	410.00	427.82	208.80	-218.02	
3					
4					
5					

INSÉRER

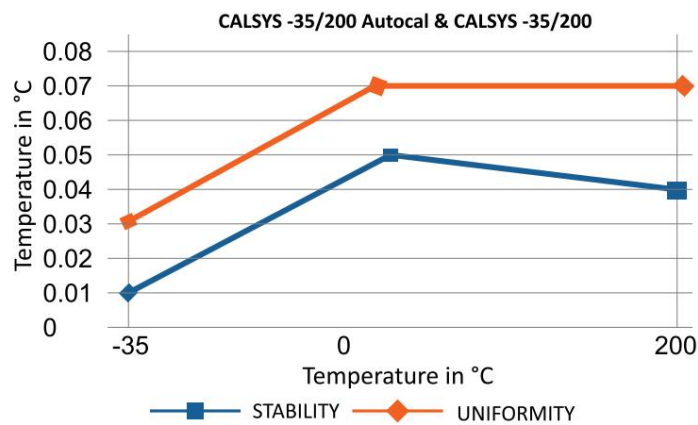
Inserts pour modèle Autocal -35/200 et CALsys -35/200

Les inserts pour Autocal -35/200 et CALsys -35/200 ont une ouverture d'accès d'environ 105 x 105 mm avec une profondeur d'insertion de 150 mm. Toutes les spécifications sont basées sur le diamètre extérieur du capteur testé. Nous proposons également des tailles de trous personnalisées en fonction des exigences du client.

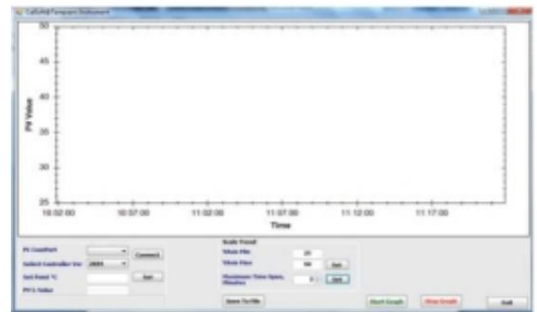
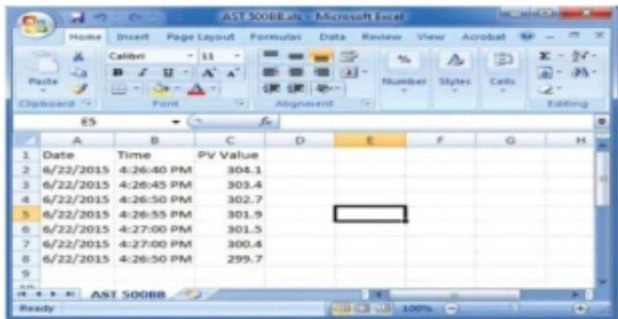
Modèle d'insert Description

Insertions	Description
Ci1	Multitrous, 2 x 6,5 mm, 2 x 8,5 mm
Ci2	Spécial (personnalisé)

STABILITÉ ET UNIFORMITÉ



LOGICIEL



Ÿ CalSoft incluant le réglage de la température du bain et la surveillance du PV. Représentations graphiques de PV/TIME avec

2 heures d'enregistrement des données.

ACCESSOIRES

- Insérer
- Référence Standard RTD Réf. TPRT-A-300.
- Logiciel Calsoft
- Manuel opérationnel
- Certificat d'étalonnage accrédité NABL (facultatif)

