

CARTE D'ENREGISTREMENT DES INSTRUMENTS

modèle

code de commande

Thermocouple K - aveugle 291-501

Thermocouple K-LCD 292-501

numéro de série. \_\_\_\_\_

calibré par \_\_\_\_\_ date \_\_\_\_\_

	0°C	1000°C	

Cet instrument a été vérifié ou étalonné par rapport à un ou plusieurs instruments de référence étalonnés par un laboratoire d'étalonnage accrédité UKAS.

VEUILLEZ NOTER : En raison des mises à jour régulières du logiciel, veuillez visiter la page de téléchargement sur notre site Web [etilt.com/downloads](http://etilt.com/downloads) pour vous assurer que vous disposez de la dernière version.



# Thermocouple ThermaData®

## Enregistreurs type K



fabriqué par

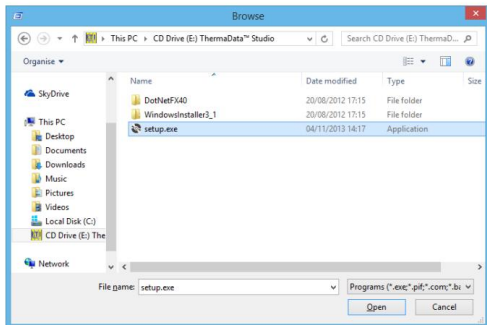
Electronic Temperature Instruments Ltd Worthing · West Sussex  
· BN14 8HQ tél. : 01903 202151 · e-mail :  
[sales@etilt.com](mailto:sales@etilt.com) [www.etilt.com](http://www.etilt.com)

Guide de démarrage rapide

Supprimez les anciennes versions du logiciel ThermaData Studio avant d'installer la nouvelle version (vos fichiers de données ne seront ni supprimés ni perdus)

#### INSTALLATION DU LOGICIEL PC Insérez le

CD dans le lecteur de CD. Le CD s'exécutera automatiquement. (Si ce n'est pas le cas, cliquez sur 'Démarrer', 'Exécuter...' et naviguez jusqu'au lecteur de CD et cliquez sur 'Setup.exe'



ou double-cliquez sur l'icône « Poste de travail » sur le bureau et double-cliquez sur le lecteur de CD. Le logiciel PC ThermaData Studio nécessite l'installation de Microsoft .Net Framework sur le PC. Certains PC l'ont déjà installé, mais sinon, il sera installé à partir du CD. Cliquez sur le bouton 'Accepter' dans la 'fenêtre Licence Microsoft'. (L'installation peut prendre quelques minutes). Une fois installé, l'installation du logiciel ThermaData Studio reprendra.

Lorsque la boîte « Assistant de configuration du logiciel ThermaData Studio » apparaît, cliquez sur le bouton suivant.

Les fichiers du programme seront installés par défaut sur... :C:\Program Files\ETI Ltd\ThermaData Studio\ (Recommandé).

Le bouton 'Modifier...' peut être utilisé pour installer à un autre emplacement (utilisateurs avancés).

Lorsque la boîte « Configuration personnalisée » apparaît, cliquez sur le bouton « Suivant » (les enregistreurs de données thermiques à thermocouple ne nécessitent pas de pilotes).

La boîte de dialogue d'installation finale donne une dernière opportunité de revenir en arrière et de réviser les paramètres d'installation. Cliquez sur le bouton 'Installer' pour installer le logiciel. Une barre mobile montrera la progression de l'installation.

Cliquez sur le bouton 'Terminer' pour quitter la procédure d'installation.

L'icône du logiciel ThermaData Studio sera placée sur le bureau. Un raccourci ThermaData Studio sera placé dans le "menu Démarrer"

- 'Programmes' - 'ETI Ltd'.

#### CONFIGURATION DE L'ENREGISTREUR

Connectez l'enregistreur au PC à l'aide du câble 'USB'

Sélectionnez "Paramètres de l'enregistreur" dans le menu déroulant Menu 'Enregistreur'

Entrez un nom pour l'enregistreur dans le titre (utilisateur ID) boîte

Sélectionnez les paramètres de température pour l'alarme "plus" ou "moins" à l'aide des boîtes de menu déroulant

Sélectionnez la méthode de stockage des données - "Arrêter lorsque plein" ou "Ecraser les données les plus anciennes"

Sélectionnez un "Démarrage différé" (remarque : pour un démarrage immédiat, entrez 0 heure, 0 minute)

Sélectionnez l'intervalle d'enregistrement (remarque : la durée totale de l'enregistrement est indiquée sous la liste déroulante)

Cliquez sur le bouton "Envoyer les paramètres"

Démarrez l'enregistreur en cliquant sur le bouton "Démarrer" sur l'écran du PC ou en appuyant sur le bouton de l'enregistreur jusqu'à ce que les LED clignent

#### LECTURE DU LOGGER

Connectez l'enregistreur au PC à l'aide du câble 'USB'

Sélectionnez « Nouveau document » dans le menu déroulant « Télécharger » Les

lectures « Afficher » à l'aide de la fenêtre de données ou de la fenêtre de

graphique L'état actuel de l'enregistreur peut être affiché en appuyant/ cliquant sur le bouton d'état (onglet).

AVERTISSEMENT : L'IPA et d'autres solvants peuvent endommager le boîtier et l'écran de cet instrument.

ATTENTION : Cet enregistreur est équipé d'une pile SL-760 AA 3.6V Tadiran. Le fait de ne pas utiliser le même type de batterie entraînera une erreur avec l'enregistreur.

Les instructions d'utilisation complètes se trouvent sur le logiciel ThermaData Studio.