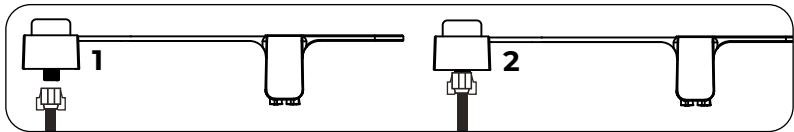


6 CONNEXION DE L'ARRIVÉE D'EAU À VOTRE BOKU

Vous y êtes presque! Reliez votre tuyau à l'arrivée d'eau en vous assurant de visser bien droit le tout pour éviter les fuites. Faites attention de ne pas serrer excessivement ces éléments car cela pourrait les endommager.



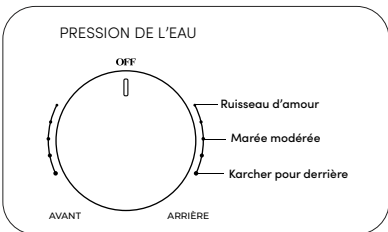
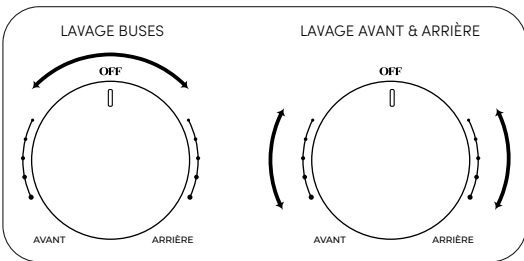
7 VÉRIFICATION DES POSSIBLES FUITES

C'est le moment de vérifier qu'il n'y a pas de fuites!

Ouvrez petit à petit votre arrivée d'eau. Vous devriez entendre l'eau passer dans les tuyaux! Passer vos mains sur les différentes connexions et si vous n'avez pas de fuites, félicitations!

Si de l'eau s'écoule à un endroit, coupez l'eau et vérifiez que tout est bien serré et qu'aucune connexion n'est vissée de travers! Si le problème persiste, pas de panique! Dévissez la connexion qui pose problème et placez une bande de téflon (une ou deux épaisseur pas plus) autour du pas de vis avant de revisser le tout.

Cela rendra l'installation plus étanche! Toujours une fuite? Vérifiez bien que les joints sont positionnés à plat et qu'ils ne sont pas trop vieux!



Des questions? Des mangeaisons?

Si vous n'avez pas tout compris, ou si ça vous démange, envoyez-nous un email pour un soulagement immédiat!
contact@helloboku.com

8 UN BOUTON POUR LES NETTOYER TOUS

Messieurs, notez que le lavage AVANT est destiné aux parties intimes féminines. Dans votre cas, son utilisation vous rafraîchira les balloches, et risque de légèrement vous surprendre...ou pas!

COMMENT UTILISER BOKU

1

Faites votre affaire

Petite ou grosse commission! Et ne soyez pas timide 100% des gens font

2

Choisissez votre angle d'attaque

Le plan est simple, il y a un ennemi à détruire. Alors sélectionnez la buse à utiliser en fonction de la partie à nettoyer de tout parasites qui ne soient pas les bienvenues

3

Poséidon s'occupe de la pression

Ajustez votre position si besoin, et devenez le dieu ou la déesse des océans en ajustant la pression du jet : doux au lavage intensif style kärcher en fonction du dîner pour un

4

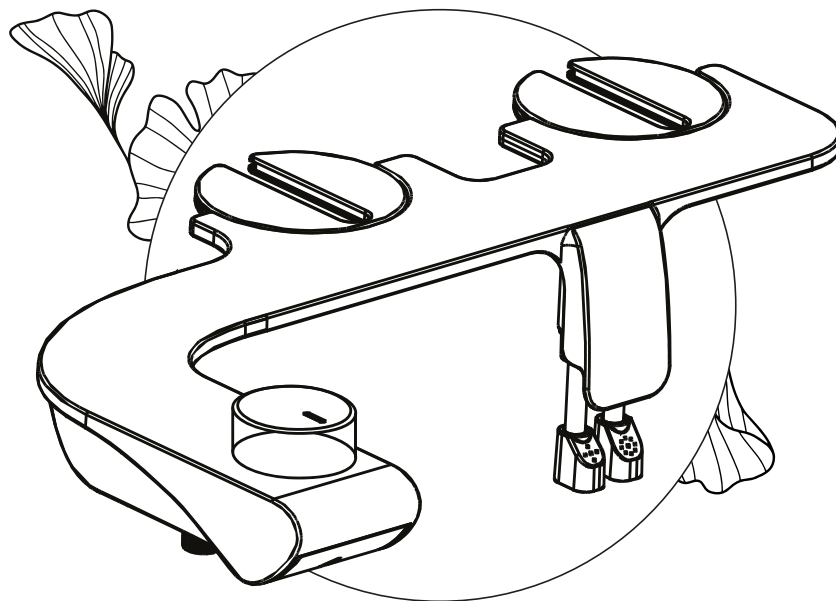
Un dernier pour la route

Faites le tour du propriétaire avec une ou deux feuilles de PQ pour d'abord vous sécher, et pour être sûr de n'avoir laissé aucun locataire indésirable traîner sur vos terres de Seigneur de la Mollesse.

VOTRE GUIDE POUR INSTALLER BOKU SANS SE FAIRE CH*ER

Mais comment ça s'installe cette m*rde?

BOKU



Accessoires inclus :



Vidéo d'installation



SCANNEZ POUR VOIR LA VIDÉO

IMPORTANT**Regardez notre vidéo d'installation sur notre site web www.helloboku.com**

PS : Vous n'êtes pas à l'abri d'une mauvaise manipulation.. n'installez pas BOKU un dimanche. En cas d'urgence, les magasins sont fermés!

ARRIVÉE D'EAU RIGIDE

Option n°1 : Utilisez l'adaptateur fourni dans votre colis

N°1 : Vous n'avez besoin que de 2 cm entre votre arrivée d'eau et votre chasse d'eau afin de placer notre adaptateur en T qui alimente BOKU en eau.

Attention à ne pas créer un décalage trop prononcé entre votre tuyau rigide (1) et l'arrivée d'eau de vos WC (2). Ces deux éléments doivent rester un maximum alignés, sans quoi, il vous sera difficile de visser correctement l'adaptateur.

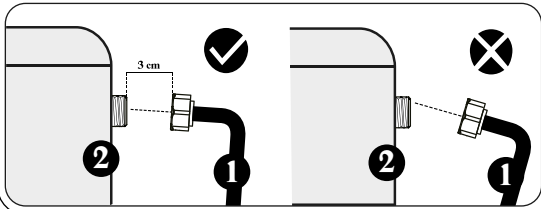
Pour vérifier si vous avez l'espace nécessaire :

- 1 - Fermez votre arrivée d'eau, puis tirez la chasse
- 2 - Dévissez votre arrivée d'eau en douceur
- 3 - Vérifiez que 2 cm séparent cette dernière de votre chasse d'eau (écartez en douceur le tuyau)

Il vous faudra peut-être dévisser l'accroche murale (si vous en avez) qui lie votre tuyau au mur si ce dernier n'est pas assez maniable/souple.

Option n°2 : Remplacer votre robinet actuel pour un robinet 3 voies

Oui je sais, ça fait peur dit comme ça, mais c'est très simple et **c'est surtout la meilleure option!** RDV au dos de notre fiche technique pour plus d'informations!

**1 COUPEZ VOTRE ARRIVÉE D'EAU**

La première étape est la plus importante de toutes! Fermez votre arrivée d'eau en tournant la poignée attirée et videz votre chasse d'eau en gardant le bouton enfoncé jusqu'à ce qu'il n'y ait plus d'eau dans le réservoir. (Vous ne trouvez pas la poignée? Vous pouvez couper directement l'eau de votre logement au besoin)

Vérifiez bien que dans votre cuvette le niveau d'eau a baissé.

Certaines installations de plomberie ne sont plus toutes jeunes, alors allez-y doucement et petit à petit! **PS : Ajoutez-y une pointe de W40 ou de dégripant au besoin!**

VS**WC SUSPENDUS**

Vous n'avez pas du trou accès à l'arrivée d'eau de vos WC?

S'ils se situent dans votre salle de bain, vous pouvez relier BOKU à l'arrivée d'eau de votre robinet ou n'importe quelle arrivée d'eau située à moins de 230 cm (longueur du tuyau fourni 250 cm).

Vous arrivez d'eau est à plus de 230 cm? Direction le magasin de bricolage pour vous fournir un tuyau plus long qui correspond aux dimensions de votre plomberie! N'hésitez pas à amener avec vous le tuyau/adaptateur fourni pour demander conseil.

Si vous avez un doute, pas de panique! RDV sur notre site web pour regarder nos vidéos d'installation et si nécessaire, envoyez-nous un email à contact@helloboku.com!

On s'occupera de vous!

Bricoleur? Vous pouvez percer la cloison qui cache votre chasse d'eau pour relier le BOKU à votre arrivée d'eau (vous êtes responsable des travaux que vous entreprenez).

Vidéo d'installation



SCANNEZ POUR VOIR LA VIDÉO

Installation robinet 3 voies



SCANNEZ POUR VOIR LA VIDÉO

2 DÉMONTÉZ VOTRE ABATTANT

À présent, il est temps de dévisser légèrement votre abattant! (laissez environ 2cm d'espace entre votre abattant et votre cuvette) Boku viendra se placer entre ce dernier et vos WC.

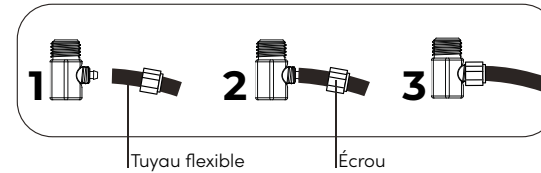
Selon vos toilettes, utilisez un tournevis ou vos mains pour le dévisser. (les vis peuvent parfois être cachées sous un cache)

Vous devrez peut-être utiliser vos deux mains. Une qui dévisse la vis au dessus, et l'autre qui tiens le boulon en dessous.

PS : c'est le moment idéal pour nettoyer vos WC!
La suite des opérations n'en sera que plus agréable!

3 ASSEMBLAGE DES ACCESSOIRES

Armez vous de l'adaptateur métallique en T (3/8") ; puis connectez le au tuyau fourni comme montré dans notre vidéo d'installation. Dévissez l'écrou de l'adaptateur, insérez le tube puis revissez le boulon par dessus pour sécuriser le tout.

**4 CONNEXION DE L'ADATATEUR EN T**

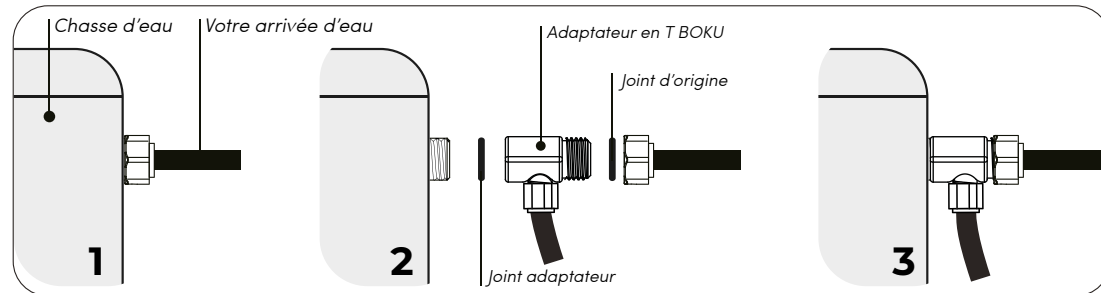
Tips : Pensez à mesurer la longueur de tuyau qu'il vous faut, et coupez ce qui dépasse!

1 - Commencez par déconnecter/dévisser l'arrivée d'eau de votre chasse d'eau, puis écartez la pour laisser la place à l'adaptateur de s'y insérer (vérifiez que le joint s'y trouvant n'est pas trop usé, si c'est le cas, remplacez-le). Certain tuyaux en métal sont assez maniables pour être légèrement écartés et ainsi créer l'espace nécessaire (2/3 cm).* *Si ce n'est pas le cas du vôtre, il vous faudra passer par l'option N°2 et remplacer votre robinet actuel pour un robinet 3 voies.

2 - Placez le joint à plat à l'intérieur de l'adaptateur en métal (s'il n'y est pas déjà) et connectez-le à votre chasse d'eau.

3 - Connectez maintenant votre arrivée d'eau à l'adaptateur en T.

PS : Ne serrez pas excessivement cette pièce, cela pourrait abîmer les joints

**5 POSE DU BOKU**

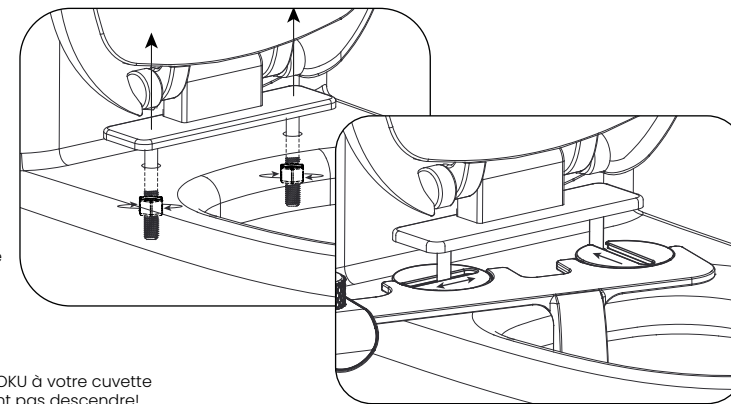
Il est temps d'attacher votre BOKU à vos toilettes!

Passes les vis de votre abattant dans les tranchées des plateaux de votre Boku, puis posez et revissez le tout. Si vos vis sont trop courtes/larges, vous pouvez facilement vous en procurer de plus longues/fines dans un magasin de bricolage.

Pour les propriétaires de WC suspendus, votre lunette est peut-être fixée avec un système invisible.

N'hésitez pas à regarder sur internet comment démonter celles-ci!

PS : Faites attention de ne pas trop coller le BOKU à votre cuvette sinon les buses seront bloquées et ne pourront pas descendre!



Connectez l'adaptateur simple en plastique de l'autre côté du tuyau. Pensez à faire passer la partie n°1 avant la partie n°2 autour du tuyau.

