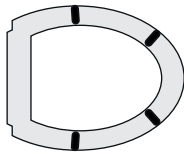


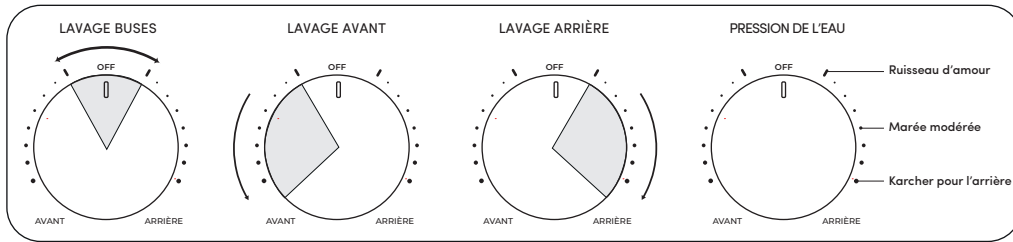
## 8 COUSSINS POUR VOTRE ARRIÈRE TRAIN

Disposez les quatre cales sous votre abattant au besoin pour compenser les effets de l'épaisseur du Boku sur votre lunette si cette dernière est fragile.



## 9 UN BOUTON POUR LES NETTOYER TOUS

Messieurs, notez que le lavage AVANT est destiné aux parties intimes féminines. Dans votre cas, son utilisation vous rafraîchira les balloches, et risque de légèrement vous surprendre...



### COMMENT UTILISER BOKU

# 1

#### Faites votre affaire

Petite ou grosse commission! Et ne soyez pas timide 100% des gens font caca.

# 2

#### Choisissez votre angle d'attaque

Le plan est simple, il y a un ennemi à détruire. Alors sélectionnez la buse à utiliser en fonction de la partie à nettoyer de tout parasites qui ne soient pas les bienvenues (*vulvaire ou anal*)

# 3

#### Poséidon s'occupe de la pression

Devenez le dieu ou la déesse des océans en ajustant la pression du jet : doux ou lavage intensif style karcher en fonction du dîner pour un nettoyage précis et efficace

# 4

#### Un dernier pour la route

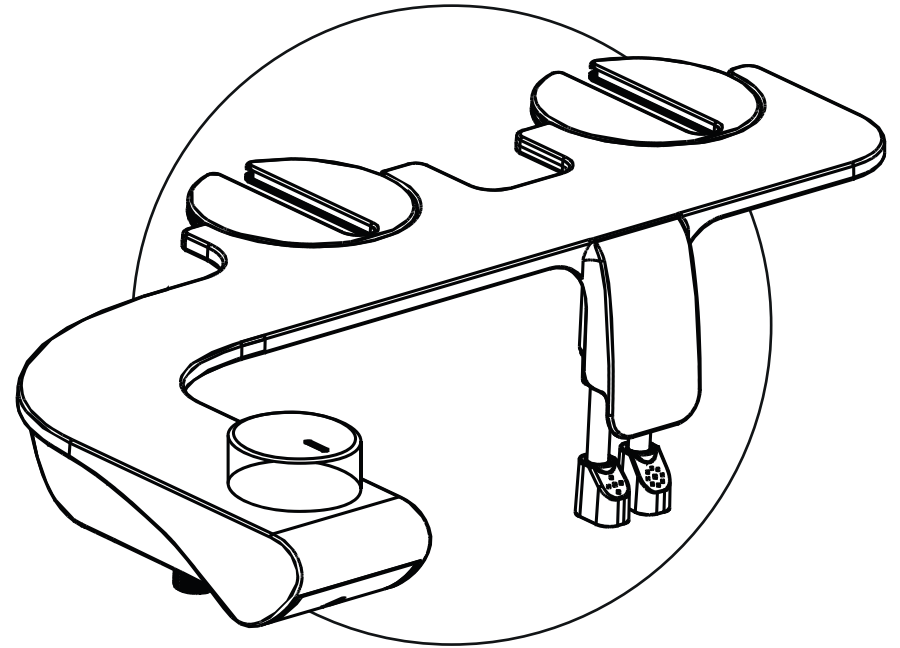
Faites le tour du propriétaire avec une ou deux feuilles de PQ pour être sûr de n'avoir laissé aucun locataire indésirable traîner sur vos terres de Seigneur de la Molleffesse.

# BON, COMMENT ON ASSEMBLE CETTE M\*RDE?

Regardez notre vidéo d'installation sur notre site web!

[www.helloboku.com](http://www.helloboku.com)

## BOKU



### Accessoires inclus :



2  
Adaptateurs en T métal



1  
Tuyau flexible 150cm



1  
Bobine de teflon



4  
Cales pour votre lunette



1  
Outil multifonctions



1  
Adaptateur simple plastique



2  
Joints en caoutchouc



**- IMPORTANT -**

Regardez notre vidéo d'installation sur notre site web!

[www.helloboku.com](http://www.helloboku.com)

Équipez-vous de deux petites serviettes, pour le confort de vos genoux/fesses et pour éponger les éventuelles fuites d'eau.

Aujourd'hui est un grand jour! Alors pourquoi ne pas se détendre un peu avec de la musique de fond pour installer votre Boku et transformer en musique vos WC!

**0 AVANT DE COMMENCER : ÇA PEUT FAIRE CH\*ER... QUEL TYPE DE WC AVEZ-VOUS?**

**WC SUSPENDUS**

Vous n'avez pas du trou accès à l'arrivée d'eau de vos WC?

S'ils se situent dans votre salle de bain, vous pouvez relier Boku à l'arrivée d'eau de votre robinet ou n'importe quelle arrivée d'eau située à moins de 150 cm (longueur du tuyau fourni).

Votre arrivée d'eau est à plus de 150 cm? Direction le magasin de bricolage pour vous fournir un tuyau plus long qui correspond aux dimensions de votre plomberie! N'hésitez pas à amener avec vous le tuyau/adaptateur fourni pour demander conseil.

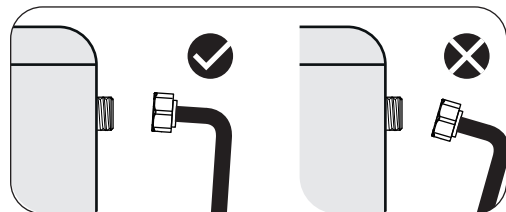
Si vous avez un doute, pas de panique, on s'occupe de vous! Envoyez-nous par email :  
 - Une photo de vos WC  
 - Une photo de son arrivée d'eau ou d'une arrivée d'eau à proximité  
 - Une photo de l'intérieur du "caisson" de votre chasse d'eau

Bricoleur? Vous pouvez percer la cloison qui cache votre chasse d'eau pour relier le Boku à votre arrivée d'eau (vous êtes responsable des travaux que vous entreprenez).

**ARRIVÉE D'EAU RIGIDE**

Vous n'avez besoin que de 2,5/3 cm d'espace pour placer l'adaptateur entre votre arrivée d'eau et votre chasse d'eau! (avec le moins de décalage possible, il faut que le tout reste un maximum aligné) Il vous faudra peut-être dévisser l'accroche murale qui lie votre tuyau au mur.

Si votre tuyau est trop rigide pour placer l'adaptateur, vous pouvez remplacer ce dernier par un tuyau flexible. Direction le magasin de bricolage pour vous fournir un tuyau qui correspond aux dimensions de votre plomberie! N'hésitez pas à amener avec vous le tuyau/adaptateur fourni pour demander conseil à un pro-fesse-ionnel!



**Des questions? Des mangeaisons?**

Si vous n'avez pas tout compris, ou si ça vous dérange, envoyez-nous un email pour un soulagement immédiat!

[contact@helloboku.com](mailto:contact@helloboku.com)

**1 COUPEZ VOTRE ARRIVÉE D'EAU**

La première étape est la plus importante de toutes! Fermez votre arrivée d'eau en tournant la poignée attitrée et videz votre chasse d'eau en gardant le bouton enfoncé jusqu'à ce qu'il n'y ait plus d'eau dans le réservoir. (Vous ne trouvez pas la poignée? Vous pouvez couper directement l'eau de votre logement au besoin)

Vérifiez bien que dans votre cuvette le niveau d'eau a baissé.

Certaines installations de plomberie ne sont plus toutes jeunes, alors allez-y doucement et petit à petit!

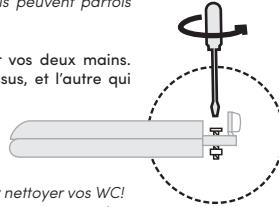
PS : Ajoutez-y une pointe de W40 ou de dégrissant au besoin!

**2 DÉMONTÉZ VOTRE ABATTANT**

À présent, il est temps de dévisser légèrement votre abattant! (laissez environ 2cm d'espace entre votre abattant et votre cuvette) Boku viendra se placer entre ce dernier et vos WC.

Selon vos toilettes, utilisez un tournevis ou vos mains pour le dévisser. (les vis peuvent parfois être cachées sous un cache)

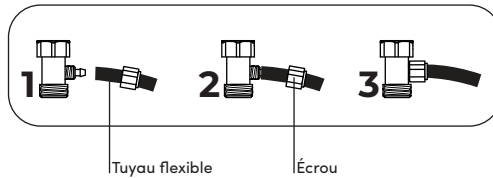
Vous devrez peut-être utiliser vos deux mains. Une qui dévisse la vis au dessus, et l'autre qui tiens le boulon en dessous.



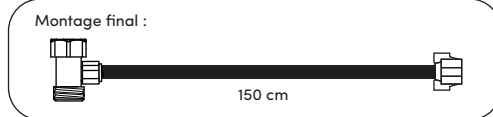
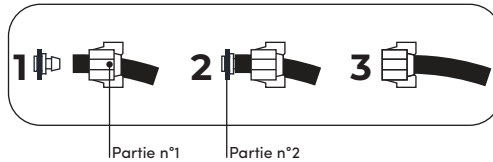
PS : c'est le moment idéal pour nettoyer vos WC! La suite des opérations n'en sera que plus agréable ;)

**3 ASSEMBLAGE DES ACCESSOIRES**

Choisissez l'adaptateur métallique en T dont la taille s'adapte à votre plomberie (3/8" soit 12x17mm ou 1/2" soit 15x21mm). Puis connectez le au tuyau fourni comme montré dans notre vidéo d'installation. Dévissez l'écrou de l'adaptateur, insérez le tube puis revissez le boulon par dessus pour sécuriser le tout.



Connectez l'adaptateur en simple en plastique de l'autre côté du tuyau. Pensez à faire passer la partie n°1 avant la partie n°2 autour du tuyau.

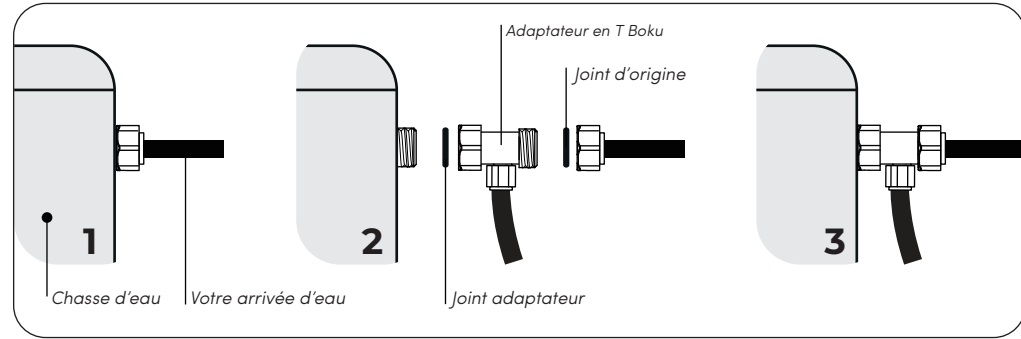


**4 CONNEXION DE L'ADAPTATEUR EN T**

1 - Commencez par déconnecter/dévisser (utilisez notre outil multifonctions) l'arrivée d'eau de votre chasse d'eau, puis écartez la pour laisser la place à l'adaptateur de s'y insérer (vérifiez que le joint s'y trouvant n'est pas trop usé, si c'est le cas, remplacez-le). Certain tuyaux en métal sont assez maniables pour être légèrement tordu et ainsi créer l'espace nécessaire (2/3 cm).

2 - Placez le joint à plat à l'intérieur de l'adaptateur en métal (s'il n'y est pas déjà) et connectez-le à votre chasse d'eau.

3 - Connectez maintenant votre arrivée d'eau à l'adaptateur en T.

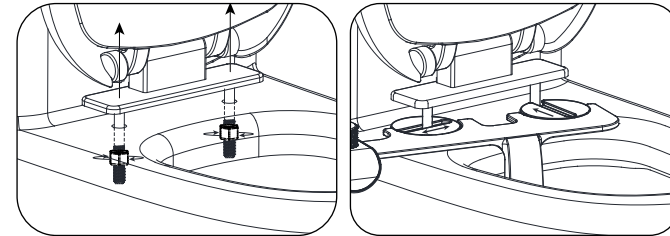


**5 POSE DU BOKU**

Il est temps d'attacher votre Boku à vos toilettes!

Passer les vis de votre abattant dans les tranchées des plateaux de votre Boku, puis posez et revissez le tout. Si vos vis sont trop courtes/larges, vous pouvez facilement vous en procurer de plus longues/fines dans un magasin de bricolage.

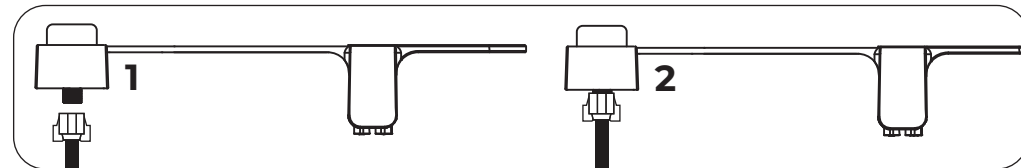
Vous pourrez toujours ajuster le placement du Boku à mi-parcours, ce n'est pas grave s'il n'est pas tout à fait droit!



Faites attention de ne pas trop coller le Boku à votre cuvette sinon les buses seront bloquées et ne pourront pas descendre!

**6 CONNEXION DE L'ARRIVÉE D'EAU À VOTRE BOKU**

Vous y êtes presque! Reliez votre tuyau à l'arrivée d'eau en vous assurant de visser bien droit le tout pour éviter les fuites. Faites attention de ne pas serrer excessivement ces éléments car cela pourrait les endommager.



**7 VÉRIFICATION DES POSSIBLES FUITES**

C'est le moment de vérifier qu'il n'y a pas de fuites!

Ouvrez petit à petit votre arrivée d'eau. Vous devriez entendre l'eau passer dans les tuyaux! Passer vos mains sur les différentes connexions et si vous n'avez pas de fuites, félicitations!

Si de l'eau s'écoule à un endroit, coupez l'eau et vérifiez que tout est bien serré et qu'aucune connexion n'est vissée de travers! Si le problème persiste, pas de panique! Dévissez la connexion qui pose problème et placez une bande de téflon (une ou deux épaisseur pas plus) autour du pas de vis avant de revisser le tout. Cela rendra l'installation plus étanche! Toujours une fuite? Vérifiez bien que les joints sont positionnés à plat et qu'ils ne sont pas trop vieux!