

# Cane-line Weave

Maintenance Guide



**Cane-line®**

# Cane-line Weave

Material, maintenance, cleaning & storing

## Material

Cane-line Weave® is a fibre made from highly durable, solution-dyed polyethylene (PE), which is ideal for outdoor use, because it withstands moisture and large variations in temperature. Both the structure of the fibres and the weave ensure elasticity and optimal sitting comfort. The durable material is UV-resistant and requires minimal maintenance. Cane-line Weave® has been developed to withstand climate conditions all over the world and the material will retain its colour and shape for many years. All products are hand-woven with the Cane-line Weave® fibre, which can vary slightly in colour, creating a nice contrast in the surface of the weave. This gives the furniture a unique, natural and exclusive look.

## Maintenance & cleaning

Because the product is used outdoors over extended periods of time, regular cleaning with a soft brush and soapy water is important. This ensures the removal of superficial soil and debris, such as leaves, berries, pollen and bird droppings, before they have a chance to build up and become more difficult to remove.

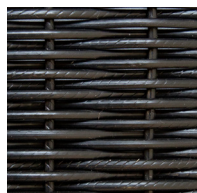
Alternatively, the product can be cleaned with a high-pressure cleaner set at moderate.

## Storing

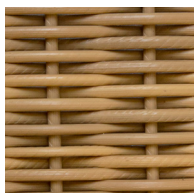
There are several ways to properly store your furniture in autumn and winter months for maximum protection and to make spring cleaning easier.

1. It is best to store furniture indoors.
2. Alternatively, it can be stored on a covered terrace, patio or carport, where it is protected from the elements.
3. Finally, furniture can be stored outdoors under a furniture cover. However, please note, that condensation can form under the furniture cover, which can cause mould and mildew. Therefore, make sure to lift the cover away from the furniture to ensure proper air circulation and minimise condensation.

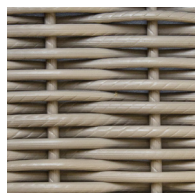
## Variants



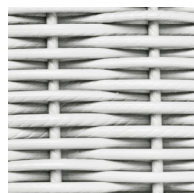
Black  
(LS)



Natural  
(LU)



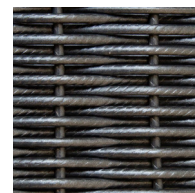
Taupe  
(LT)



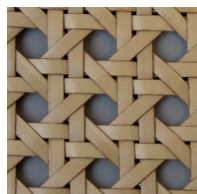
White grey  
(LW)



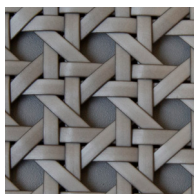
Mocca  
(LB)



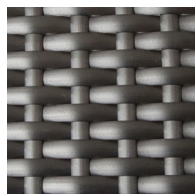
Graphite  
(LG)



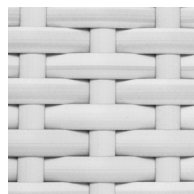
Natural  
(ALDU)



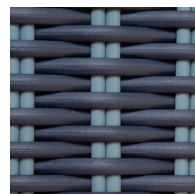
Light grey  
(AIDL)



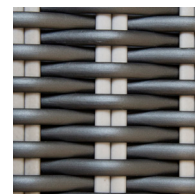
Graphite  
(GSFTG)



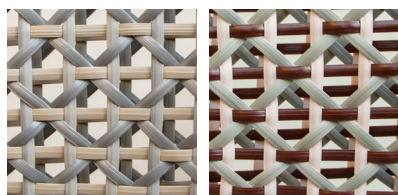
White  
(AWAW)



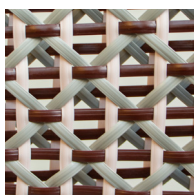
Midnight blue/  
dustyblue (BC)



Grey/light grey  
(GI)



Light grey/Grey/  
Taupe (AIIGT)



Light grey/  
Bordeaux/Dusty  
rose (AIIGT)



# Cane-line Weave

Materiale, vedligeholdelse, rengøring og opbevaring

## Materiale

Cane-line Weave® er en fiber af gennemfarvet og slidstærkt polyethylen (PE), der er som skabt til udendørs brug, fordi det tåler vand og store temperaturforskelle. Både fibrenes struktur og fletmetoden sikrer spændstighed og optimal siddekomfort. Materialet er UV-resistent og slidstærkt og behøver minimal vedligeholdelse. Cane-line Weave® er skabt til vejrforhold over hele verden, og materialet holder farve og facon i mange år. Alle produkter er håndflettede med Cane-line Weave® fiberen, som har en let varierende farvetone, som er med til at give spil i overfladen på produktet. Dette er med til at give produktet et unikt, naturligt og eksklusivt udtryk.

## Vedligeholdelse & rengøring

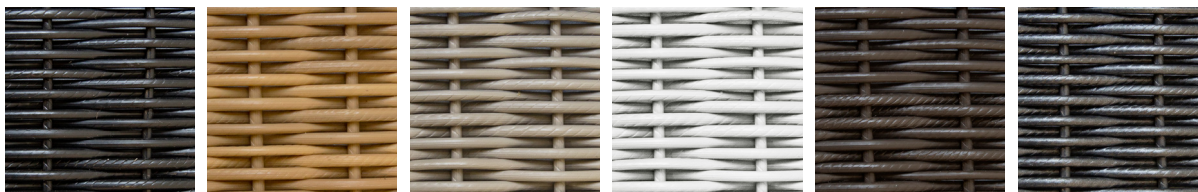
Da produktet står udenfor i længere perioder ad gangen, er det vigtigt, at det regelmæssigt rengøres med en blød børste, vand og sæbe. Overfladesnavs, som f.eks. nedfaldsblade, bær, pollen og fugleklatter fjernes. Man undgår derved, at snavset gror fast og vil være vanskeligt at fjerne. Alternativt kan man anvende en højtryksrenser med moderat stråle.

## Opbevaring

Vi kan anbefale flere forskellige opbevaringsmuligheder i efterårs- og vintermånederne, som alle er med til at beskytte møblerne samt at lette forårsrengøringen.

1. Mest optimalt er at stille møblet indendørs.
2. Alternativet til dette kunne være en overdækket terrasse eller en carport, hvor hynderne bliver skærmet imod vind og vejr.
3. Endelig er den sidste mulighed at lade møblet stå udenfor, men dækket med et møbelcover. Vær opmærksom på, at der under længere tids tildækning kan opstå kondensvand, der kan danne mug og lign. Det er derfor vigtigt at løfte coveret fra møblet, således at luft kan cirkulere og fjerne kondensen.

## Varianter



Black  
(LS)

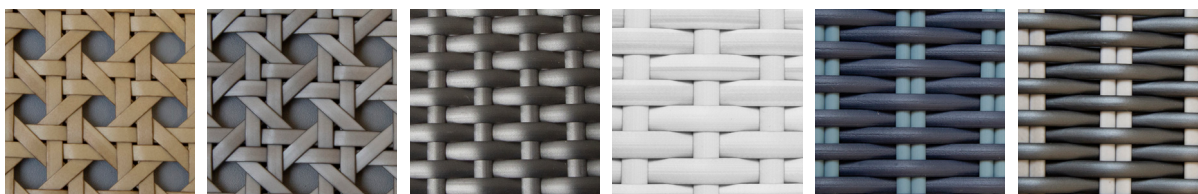
Natural  
(LU)

Taupe  
(LT)

White grey  
(LW)

Mocca  
(LB)

Graphite  
(LG)



Natural  
(ALDU)

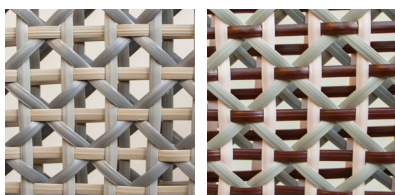
Light grey  
(AIDL)

Graphite  
(GSFTG)

White  
(AWAW)

Midnight blue/  
dustyblue (BC)

Grey/light grey  
(GI)



Light grey/Grey/  
Taupe (AIIGT)

Light grey/  
Bordeaux/Dusty  
rose (AIIGT)

# Cane-line Weave

## Material, Instandhaltung, Reinigung & Aufbewahrung

### Material

Cane-line Weave® ist eine Faser aus durchgefärbtem und strapazierfähigem Polyethylen (PE), das wie geschaffen für den Einsatz im Freien ist, da es wasserbeständig ist und große Temperaturunterschiede verträgt. Sowohl die Struktur als auch die Flechtmethode sorgen für Elastizität und optimalen Sitzkomfort. Das Material ist UV-beständig, verschleißfest und sehr pflegeleicht. Cane-line Weave® ist geschaffen für die verschiedenen Wetterbedingungen auf der ganzen Welt und behält über viele Jahre Farbe und Form. Alle Produkte mit der Cane-line Weave Faser sind handgeflochten, wodurch der Farbton leicht variiert, welches die Oberfläche des Produkts angenehm auflockert. Auf diese Weise erhält das Produkt ein einzigartiges, natürliches und exklusives Aussehen.

### Instandhaltung & Reinigung

Da das Produkt längere Zeit im Freien steht, ist eine regelmäßige Reinigung mit Wasser und Seife unter Zuhilfenahme einer weichen Bürste wichtig. Oberflächenschmutz wie beispielsweise herabfallendes Laub, Beeren, Pollen oder Vogelkot werden dadurch laufend entfernt. Auf diese Weise wird vermieden, dass sich Schmutz festsetzt und sich nur noch schwer beseitigen lässt. Alternativ kann ein Hochdruckreiniger mit mittlerer Strahlstärke eingesetzt werden.

### Aufbewahrung

Für die Aufbewahrung in den Herbst- und Wintermonaten können wir mehrere Möglichkeiten empfehlen, die alle zum Schutz der Möbel beitragen und die Reinigung im Frühjahr erleichtern.

1. Am besten ist das Möbelstück über Winter in einem Innenraum aufgehoben.
2. Alternativ kann es auf einer überdachten Terrasse oder unter einem Carport an wind- und wettergeschützter Stelle aufbewahrt werden.
3. Schließlich können die Möbel mit einer Schutzhülle versehen im Freien stehen gelassen werden. Dabei ist jedoch zu beachten, dass sich unter der Abdeckung Kondenswasser bilden kann, wodurch die Gefahr der Schimmelbildung besteht. Deshalb ist es wichtig, dass die Abdeckung nicht direkt auf den Möbeln liegt, damit die Luft zirkulieren und das Kondenswasser verdunsten kann.

### Varianten

