

TIMOREX GOLD®

FICHA TÉCNICA

Nombre del producto:	Timorex Gold®
Formulador	Stockton (Israel) Ltd.
Ingrediente activo y concentración:	Aceite del árbol de Té (Melaleuca alternifolia) 223 g/L
Uso:	Fungicida
Formulación:	Concentrado Emulsionable (CE)
Toxicidad:	Franja Verde Grupo IV. Cuidado
Antídoto:	No tiene antídoto específico
Teléfono de emergencia	1800 VENENO (836366)
Fabricado por:	STOCKTON ISRAEL S.A.
Comercializado por:	ADAMA ECUADOR S.A.
Modo de acción:	Contacto y Mesostémico
Mecanismo de acción FRAC:	F7- Disrupción de Membrana Celular, resistencia no conocida
Número de Registro Agrocalidad	200 - F ORG 2 - U

Modo de Acción:

TIMOREX GOLD® tiene una acción de contacto y mesostemica, ya que or su tipo de formulación logra penetrar de manera fácil la epidermis de la hoja logrando una sistemía focalizada en el mesófilo.

Mecanismo de Acción:

Es un biofungicida para el control de un amplio espectro de hongos, clasificado en el grupo F7 del FRAC como disruptor de la membrana celular, con resistencia no conocida. Actúa en distintos puntos de crecimiento del hongo; sobre la germinación de las esporas e inhibe el crecimiento del tubo germinativo, por esto posee una acción preventiva y control de fases iniciales del patógeno.

Cuando el hongo logra penetrar la epidermis de la hoja, TIMOREX GOLD® provoca la disrupción de la membrana celular con la consecuente pérdida del citoplasma del hongo causando la muerte del mismo.

Sugerencias en mezcla:

Dentro de las sugerencias de mezcla en tanque es importante mantener un pH entre 5.5 y 7, con una dureza máxima de 120 ppm, con una temperatura óptima de aplicación por debajo de los 24°C.

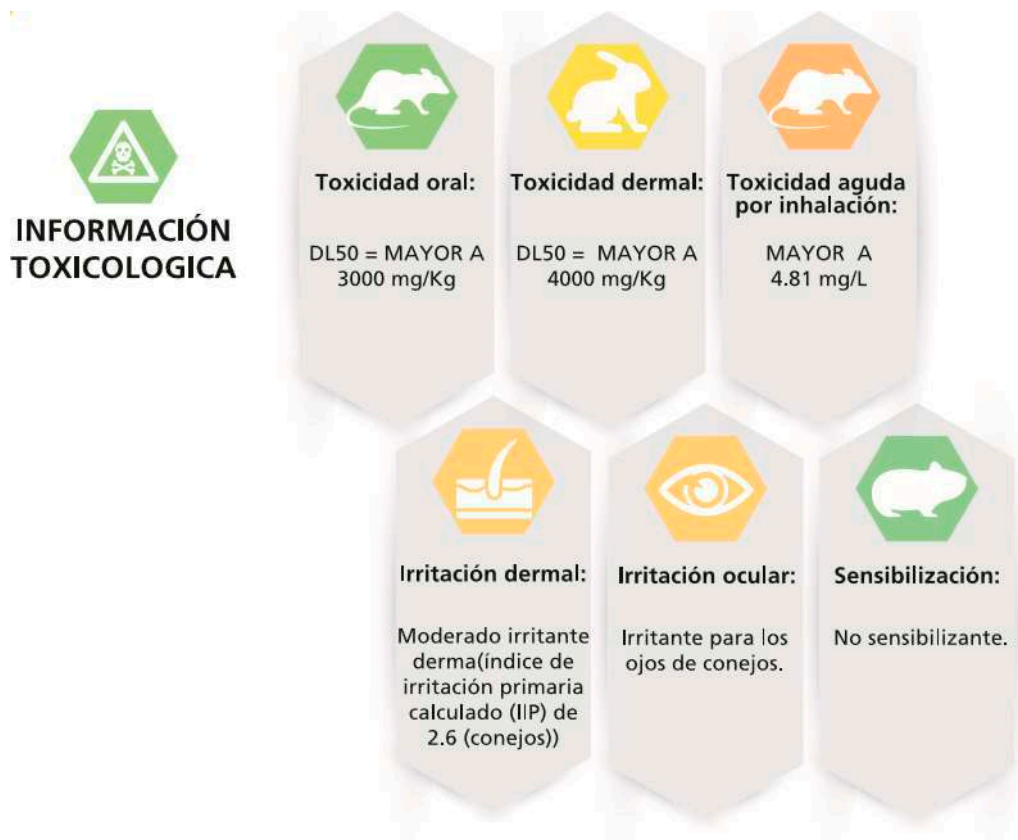
No mezclar con productos que reduzcan el pH como fosfitos y compuestos con el ingrediente fosetyl Aluminio.

Usos existentes:

Cultivo	Plaga	Dosis	PC
Café (<i>Coffea</i> spp.)	Roya (<i>Hemileia vastatrix</i>)	1.6 l/ha	0 días
Banano (<i>Musa acuminata</i> AAA)	Sigatoka negra (<i>Mycosphaerella fijiensis</i>)	0.5 l/ha	0 días
Tomate riñón (<i>Lycopersicon esculentum</i>)	Cenicilla (<i>Oidium</i> sp.)	1.25 ml/l	0 días
Arroz (<i>Oryza sativa</i>)	Manchado del grano (<i>Helminthosporium oryzae</i>)	0.75 l/ha	0 días
Arroz (<i>Oryza sativa</i>)	Pudrición negra del pie (<i>Gaeumannomyces</i> sp.) Tizón de la vaina (<i>Rhizoctonia solani</i>)	0.60 l/ha	0 días
Melón (<i>Cucumis melo</i>) Sandía (<i>Citrullus lanatus</i>) Pepino (<i>Cucumis sativus</i>) Calabaza (<i>Cucurbita maxima</i>) Calabacita (<i>Cucurbita pepo</i>)	Cenicilla de las cucurbitáceas (<i>Erysiphe cichoracearum</i>)	1.0 - 2.0 l/ha	0 días
Papaya (<i>Carica papaya</i>)	Antracnosis (<i>Colletotrichum gloeosporioides</i>)	1.0 - 2.0 l/ha	0 días
Vid (<i>Vitis vinifera</i>)	Cenicilla (<i>Erysiphe necator</i>) Moho gris (<i>Botrytis cinerea</i>)	1.0 - 2.0 l/ha	0 días
Brócoli (<i>Brassica oleracea</i> var. <i>italica</i>) Col (<i>Brassica oleracea</i>) Colza (<i>Brassica napus</i>) Col de bruselas (<i>Brassica oleracea</i> var. <i>gemmifera</i>) Coliflor (<i>Brassica oleracea</i> var. <i>botrytis</i>) Mostaza (<i>Sinapis alba</i>) Nabo (<i>Brassica rapa</i>)	Mancha foliar (<i>Alternaria brassicae</i>) Pierna negra (<i>Phoma</i> sp.)	0.75 - 1.50 l/ha	0 días
Ajo (<i>Allium sativum</i>) Cebolla (<i>Allium cepa</i>) Cebollin (<i>Allium schoenoprasum</i>)	Mancha púrpura (<i>Alternaria porri</i>) Podredumbre del tallo (<i>Botrytis</i> sp.)	0.75 - 1.50 l/ha	0 días
Cacao Café (<i>Coffea</i> spp.) (<i>Theobroma cacao</i> L.)	Moniliasis (<i>Moniliophthora roreri</i>)	0.5 - 1.0 l/ha	0 días
Aguacate (<i>Persea americana</i>)	Antracnosis (<i>Colletotrichum</i> sp.)	0.75 - 1.5 l/ha	0 días
Piña (<i>Ananas comosus</i>)	Pudrición del corazón (<i>Phytophthora parasitica</i>)	1.5- 2.5 l/ha	0 días
Mango (<i>Mangifera indica</i>)	Mildiú polvoso (<i>Oidium mangiferae</i>)	1.5 - 3.0 l/ha	0 días

Fitotoxicidad:

TIMOREX GOLD® no es fitotóxico a los cultivos indicados en la etiqueta y esta ficha técnica cuando es aplicado a las dosis recomendadas. En el caso de mezcla con otros productos de protección o nutrición vegetal, se recomienda hacer una evaluación previa a pequeña escala, antes de ser aplicado en mayor escala.





Es muy importante realizar correctamente el triple lavado de los envases vacíos.



Certificaciones orgánicas Globales de primer orden

Certifier	Logo	Standards				
		COD	NOP	EU	JAS	OCCP
Ceres			YES	YES	YES	
IBD		YES	YES	YES	YES	
Ecocert Global			YES	YES	YES	
BioGro			YES	YES	YES	
Control Union			YES	YES	YES	
Mayacert			YES	YES	YES	

Global Certification						
Certifier	Logo	Standards				
		COD	NOP	EU	JAS	OCCP
PPIS				YES	YES	
Agrior				YES	YES	
OCCP						YES
BCS				YES	YES	
Local Certification						
OMRI		YES				
FIBL Demeter				YES		
Ecocert Canada		YES				