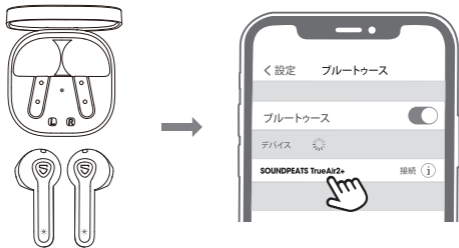


## ペアリング

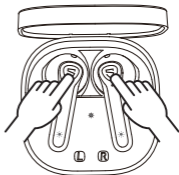


1. 充電ケースを開き、二つのイヤホンを同時に取り出すと、本機は自動的にペアリングモードに入ります。続いて、親機のLEDインジケータが赤色と白色に交互に点滅し、子機のLEDインジケータが白色に点灯します。
2. 端末のBluetooth設定を有効にして、接続先リストに『SOUNDPEATS TrueAir2+』を選択すると、ペアリングは完了です。

## リセット

左右のイヤホンがペアリングできない状況、あるいはイヤホンをデバイスにペアリングできない状況が起る時、以下の手順でリセットしてください。

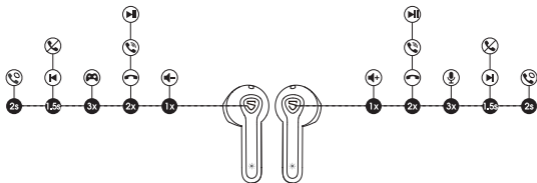
1. 携帯電話などのデバイス側に接続履歴を削除します。
2. イヤホンを充電ケースに入れ、イヤホンは充電中であることを確認し、L/R側のマルチボタンを約10秒間長押しすると、LEDランプが白色に2回点滅します。それでリセットが完成します。



## 装着方法



# 製品図解



## 操作

電源オン	自動:充電ケースの蓋を開け、イヤホン本体を取り出します 手動:マルチファンクションボタンを1.5秒間長押しします
電源オフ	自動:イヤホン本体を充電ケースに入れおき、充電ケースの蓋を閉めます 手動:マルチファンクションボタンを10秒間長押しします
再生/一時停止	マルチファンクションボタンを素直く二回タッチします
音量下げる	L側のマルチファンクションボタンを一回タッチします
音量上げる	R側のマルチファンクションボタンを一回タッチします
曲戻し	L側のマルチファンクションボタンを1.5秒間長押しします
曲送り	R側のマルチファンクションボタンを1.5秒間長押しします
着信受話/通話終了	マルチファンクションボタンを素直く二回タッチします
着信拒否	マルチファンクションボタンを1.5秒間長押しします
通話切替	マルチファンクションボタンを2秒間長押しします
手動でペアリングに変更	マルチファンクションボタンを6秒間長押しします
端末の音声認識アシスタント機能を起動	R側のマルチファンクションボタンを3回タッチします
ゲームモード	L側のマルチファンクションボタンを3回タッチします

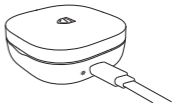
## ゲームモード

SOUNDPEATS TrueAir2+の新たな機能としては、快適なゲームプレイを実現してくれる「ゲームモード機能」を搭載されたおり、ゲームプレイ時などのサウンドの遅延を最小限に抑えてくれます。L側のマルチファンクションボタンを3回タッチして、ゲームモードのオン/オフを切り替えます。オンにすると、音が「Game Mode」になり、オフにすると、音が「Exit Game Mode」になります。

## Q&amp;A

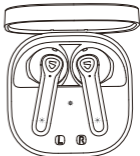
**Q1:充電ケースを充電する時に、充電インジケータはどのように表示されますか？**

充電ケースを充電する際、充電ケースのインジケータは常に点灯します。  
充電ケースが満充電になると、充電ケースのインジケータが消灯します。

**Q2:充電ケース内のインジケータのステータスとその意味は？**

イヤホンを取り外す/入れ置く際に、充電ケース内のインジケータが10秒間点灯し、充電ケースのバッテリー残量が色で表示されます：

- 100%—50% インジケータが緑色に点灯します
- 49%-10% インジケータが黄色に点灯します
- 10%以下 インジケータが赤色に点灯します



充電ケースを充電する際に、インジケータがゆっくり点滅します：

- 20%以下 インジケータが赤色にゆっくり点滅します
- 20%-69% インジケータが黄色にゆっくり点滅します
- 70%-99% インジケータが緑色にゆっくり点滅します
- 100% インジケータが緑色に常に点灯します

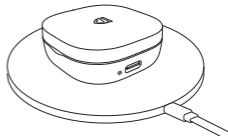
### Q3:充電ケースの充電方法は?

#### 方法一:

1. 付属されているType-C充電ケーブルをACアダプター(別売り)に接続して充電ケースに充電します。(5v/1Aを超える電流を取り込まないようにご注意ください)  
充電ケース外のインジケータが常に点灯すれば、充電ケースが充電状態に入ります。
2. 長期にわたって使用しない場合は、バッテリーの機能維持のために、3ヶ月に1回程のフル充電してください。

#### 方法二:

1. 充電ケースはワイヤレス充電器による充電可能です。  
充電ケースをワイヤレス充電器の上に置き、充電ケース外のインジケータが常に点灯すれば、充電ケースが充電状態に入ります。
2. 長期にわたって使用しない場合は、バッテリーの機能維持のために、3ヶ月に1回程のフル充電してください。



### Q4:イヤホンを充電ケースに戻してもデバイスに接続されているのはなぜですか?

1. 充電ケースのバッテリー残量が切れたら、イヤホンは自動的にオフにならないことが原因と考えられます。
2. イヤホンが充電ケースにちゃんとに置いていることをご確認ください。充電ケースとイヤホンの充電端子を柔らかい布で綺麗に拭いてから充電端子の位置を確認しながら、イヤホンを充電ケースに戻してください。

### Q5:使用時間が広告されたものと一致しないのはなぜですか?

1回の充電で25時間の連続使用はできません。  
イヤホンは1回のフル充電で約5時間ご使用いただけます。充電ケースはイヤホン4回程フル給電可能です。