

MORRIS & C^o

X



EMERY
WALKER'S
HOUSE

DESIGN BOOK

EMERY WALKER'S HOUSE COLLECTION

morriscandco.sandersondesigngroup.com

@wmorriscandco





A Friendship Through Craft

Introducing four brand-new designs and six rediscovered William Morris classics, this collection explores the relationship between two extraordinarily creative families.

Collaborator, comrade, friend and neighbour. Sir Emery Walker (1851-1933) was all these things and more to the now-iconic designer, William Morris (1834-1896). This collection centres on Walker's abode, 7 Hammersmith Terrace, where a rich variety of original Morris & Co. furnishings still ornament rooms today. Rediscovering designs long out of production and incredible handmade artefacts from the house, this collaboration celebrates 7 Hammersmith Terrace as one of the last great vestiges of the Arts & Crafts movement.

Recognising the loving and creative relationship between the families of William Morris and Sir Emery Walker, this collection offers something fresh and reawakened for every lover of interiors. With one of the highest numbers of new and re-introduced Morris & Co. designs of any collection this century, this release marks a moment to be celebrated by William Morris fans across the world.

Every measure has been taken to maintain the high craft standards first established by William Morris. Hand-finished touches along with the highest standard of woven and printed qualities emphasise the intimate nature of many designs within the collection. Where designs reference those in Emery Walker's House, the original colourway is usually offered.

This launch comprises 28 wallpapers and 28 fabrics.

ALL WALLPAPERS HAVE BEEN DESIGNED AND
MANUFACTURED IN THE UNITED KINGDOM.

morrisandco.sandersondesigngroup.com
@wmorrisandco

EMERY WALKER'S HOUSE COLLECTION



Emery's Willow



A new addition to the Morris & Co. range, Emery's Willow features unmistakable bubble-like shapes as a backdrop, introducing an element of play to this 1874 design. The willow tree, with its delicately entwining branches and curling leaves, is a motif William Morris returned to throughout his creative life.



Wallflower



Morris & Co. are thrilled to re-introduce Wallflower, an 1890 wallpaper design created by William Morris. Scrolling acanthus leaves foreground tenderly rendered wallflowers, creating a pattern of enormous energy and vitality. Dark spots offer the surface a layer of texture, whilst the whitened foliage introduces an almost sculptural quality.

Trent



Trent is an impactful floral design, created with oversized flowerhead motifs set against rich grounds of teal or deeper blues. Translated for the first time onto wallpaper, Trent began life in 1888 with the grand accolade of being Morris & Co.'s most expensive printed textile.





May's Coverlet



In the bedroom of Emery Walker's House lies a most incredible object, now interpreted by the Morris & Co. design studio; a crewel embroidered coverlet. Created by May Morris, daughter of William Morris, for Emery's wife, Mary, during the last bedridden years of her life, it exemplifies May's astonishing needlework abilities. May's Coverlet is made using hand-guided embroidery on a 100% linen base cloth to carefully replicate the fine stitching pattern by May Morris.

Borage



Morris & Co. are thrilled to reintroduce Borage, an 1883 design by William Morris. Translated for the first time onto wallpaper, Borage is a spirited floral pattern with multiple symmetrical axes, lending the eye many pleasing resting points. Beloved by bees and other pollinators, Borage is a perfect example of William Morris drawing ideas about ornamenting interiors from the natural world.





MORRIS & Co

X



EMERY
WALKER'S
HOUSE

A Friendship Through Craft

創造性豊かな2つが融合したコレクション

すべてにおいて先駆者的な存在のデザイナーだったウィリアム・モリス(1834 - 1896)にとって、隣人であり友人、協力者、そして良き理解者であったエメリー・ウォーカー(1851 - 1933)。このコレクションは、ウィリアム・モリスのオリジナルデザインがふんだんに取り入れられたハマースミス・テラス7番地の彼の邸宅をベースに創られています。

アーツ・アンド・クラフツ運動の素晴らしい痕跡であるハマースミス・テラスから、多くのモリスデザインやハンドメイドの工芸品を再発見。まさしくこの邸宅とのコラボレーションコレクションとなりました。

愛に満ち、創造性溢れるものだったとされるモリスやモリスの家族とエメリーの関係性が垣間見えるような、これまでコレクションに加わることのなかったデザインや再び表現されたモリスデザインが登場。「EMERY WALKER'S HOUSE」はすべてのインテリア愛好家にとって、フレッシュで新たな気づきを与えてくれる世界中のモリスファン待望のコレクションです。

収録されているデザインは、ウィリアム・モリスによって確立された高い技術基準を維持しながら自然を緻密に描いた織地やプリント生地、手仕事の風合いを残した表現がされています。

Emery Walker (1851 - 1933)

エメリー・ウォーカー卿は彫刻家、写真家、印刷工として、アーツ・アンド・クラフツ運動の中心であったさまざまな組織団体において積極的な役割を担っていた人物。専門的なタイポグラファーとして知識によってウィリアム・モリスのケルムスコット・プレスをサポート。ウィリアム・モリスのケルムスコット・マナーに近い場所に居を構え、ほぼ毎日お互いを行き来するほどの関係を構築、美術工芸展協会などモリスが携わっていた団体をサポートしていました。友情の証としてエメリーの邸宅ハマースミス・テラスには、モリス商会の家具など多くのモリスデザインが使われており、エメリーの一人娘ドロシーやその友人エリザベス、また1999年からはエメリー・ウォーカー・ハウス財団によって保存されています。

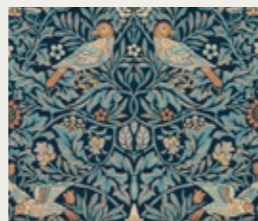
BIRD

1878年にウィリアム・モリスによって創られたタペストリーからインスピレーションを受けたデザイン。「BIRD」はケルムスコット・マナーの応接間に飾るためにモリスが選んだデザインでした。

WALLPAPER



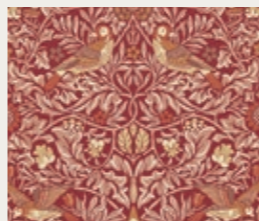
217192



217193

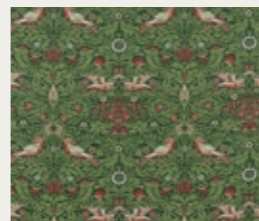


217194

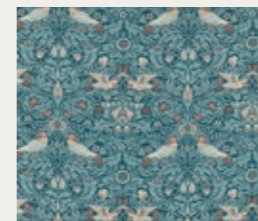


217195

FABRIC



237311

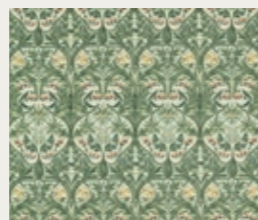


237312

BLUEBELL

イギリスで春を感じる花として知られるブルーベルの花を描いたもので、1876年に描かれたデザイン。大きく描かれたアカンサスの葉や絡み合う大きな葉で囲われた控えめなブルーベルは、春になり森林の中で咲いている様子を表しています。

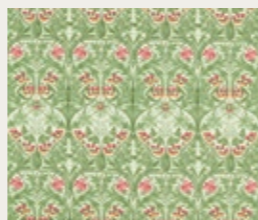
FABRIC



227036



227037



227038

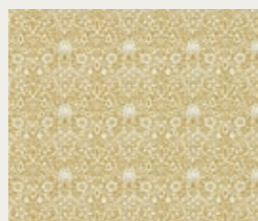
BORAGE

1883年、ウィリアム・モリスによるデザイン。初めて壁紙として表現されたもので、左右対称に描かれたフローラルモチーフが全体に描かれています。描かれている花はルリジサというハーブの一種で、蜂などの花粉媒介者（ポリネーター）に好まれる植物です。自然をインテリアの中へもたらす、というモリスの考えを最大限に表現したデザインです。

WALLPAPER



217196



217197

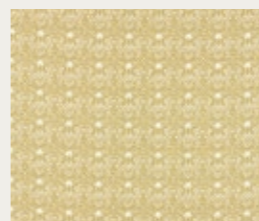


217198



217199

FABRIC



227031



227032

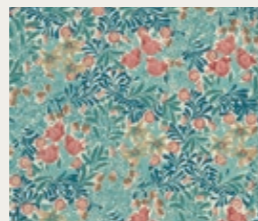


227033

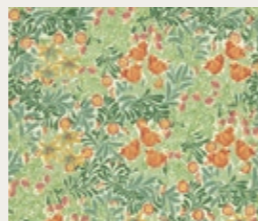
BOWER

ガーデンや森林の中で、木々の下やつつが巻き付いた木陰を適切に、そして華やかに表現。1877年にウィリアム・モリスによって描かれたデザインで、生命に満ちた葉と花々の素晴らしい世界を描写しています。

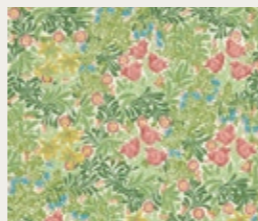
WALLPAPER



217203



217204



217205

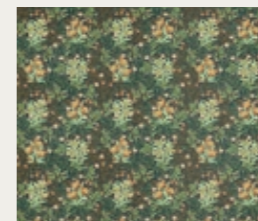
FABRIC



227027



227028



227029



227030

DAISY EMBROIDERY

1864年モリス商会初期にデザインされた「DAISY」(デイジー)を鮮やかなマルチカラーの刺繍で新たに表現。麻100%のベース生地に、厚みのあるステッチによるフローラルデザインが、手刺繍のようなクラフト感をもたらしています。

FABRIC

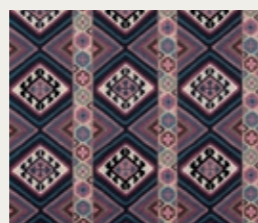


237310

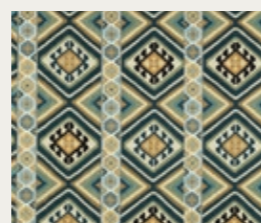
DOROTHY'S KILIM

オリジナルデザインはエメリー・ウォーカーの一人娘ドロシー・ウォーカーのベッドルームに飾られていたもの。このカラフルなデザインはベルシャ風に装飾されたもので、ベルシャ帝国のキリム織の典型的な幾何柄からインスピレーションを受けています。

FABRIC



237306

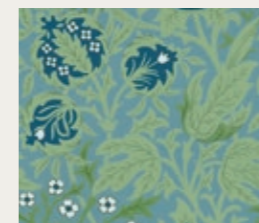


237307

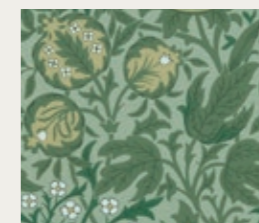
ELMCOTE

1900年にジョン・ヘンリー・ダールによるデザイン。存在感のある苗穂と小さな花々を描いており、渦巻く葉模様と組み合わせられたデザインはダールが描く正統なスタイルです。

WALLPAPER



217200



217201



217202

EMERY'S WILLOW

MORRIS&Co.に新しく加わったデザインで、1874年に発表された「WILLOW」のデザイン背景に泡模様を配置。絡み合う枝と丸みを帯びた葉を描いた柳のデザインは、ウィリアム・モリスのものづくりにおいて欠かせないものでした。

WALLPAPER



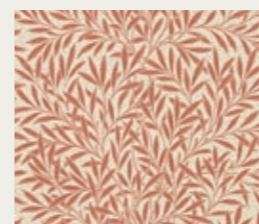
217183



217184



217185



217186

FABRIC



227019



227020

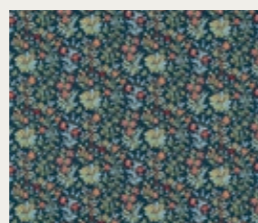


227021

FLOWERS BY MAY

深い藍色を背景に表現された草原の花々は、魅力的で宝石のような色によって命が吹き込まれます。ディテールまで美しいこのデザインは、かつてウィリアム・モリスの書齋にあった17世紀の椅子の座面装飾だったものです。

FABRIC

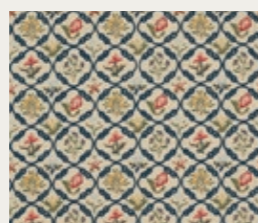


237313

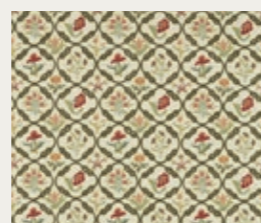
MAY'S COVERLET

エメリー・ウォーカーの邸宅のベッドルームにあるもっとも印象的なデザインで、クルーエル刺繍のベッドカバーだったものをMORRIS&Co.のデザインスタジオにて再解釈しました。オリジナルはモリスの次女メイ・モリスによって、長年寝たきりだったとされるエメリーの妻のために創られたものです。リネン100%のベース生地に注意深く手作業で刺繍されたメイのスケッチは、彼女の裁縫技術力の高さを証明するものとなっています。

FABRIC



237308

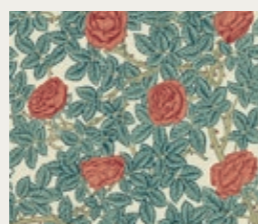


237309

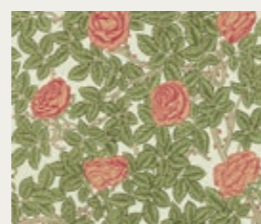
RAMBLING ROSE

森の散歩道やコテージのガーデンに咲くイングリッシュローズを描いています。つるが巻き、ねじれ、トゲのあるバラの魅力的な構造が、愛や純粋さというバラの象徴を裏切るかのように描かれています。バラは、ウィリアム・モリスが創る壁紙には珍しいデザインで、タペストリーや誌の中に登場することが多いモチーフです。

WALLPAPER



217206



217207



217208

ROSE

チューリップとバラの花、そしてトゲのある茎をドラマチックに重ねた豪華なデザイン。かつてアーカイヴコレクションに収録されていたデザインが、改めてEMERY WALKER'S HOUSEコレクションに加わりました。オリジナルデザインは1883年にウィリアム・モリスによって描かれたもので、エメリー・ウォーカーの客室に飾られていたデザインです。

FABRIC



227022

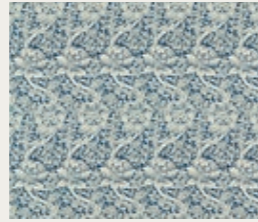


227023

ROSE AND THISTLE

かつてアーカイヴコレクションに収録されていたデザイン。バラの花が交互に、優美に流れるような構造で表現されており、深い藍色を背景にしたコントラストが彫刻のように見えます。

FABRIC



227035

THE BEAUTY OF LIFE

アーカイヴコレクションに収録されていたデザイン。レタリングはウィリアム・モリス自身が発行していたケルムスコット・プレスの本からインスピレーションを受けています。ケルムスコット・プレスは、タイポグラファーであるエメリー・ウォーカーの厚いサポートと指導を受けて成し遂げた偉業です。

WALLPAPER



217190



217191

FABRIC



227034

TRENT

ティール色(青緑)や深い青色の深みのある背景に大きなフローラルモチーフを配置した印象的なデザイン。1888年にモリス商会の中でもっとも高価なプリント生地として登場したもので、初めて壁紙に表現されました。

WALLPAPER



217209



217210

FABRIC



227024



227025



227026

WALLFLOWER

1890年にウィリアム・モリスによってデザインされたもので、アカンサスの葉の曲線に優しく描かれたウォールフラワーがバイタリティに満ちた力強い印象を与えています。濃い点描がサーフェスプリントのテクスチャー感を表現している一方で、薄色の葉模様が彫刻のような奥行きを表しています。

WALLPAPER



217187



217188



217189

MORRIS & Co

x



EMERY
WALKER'S
HOUSE

INFORMATION

- MORRIS&Co.のプリント生地と壁紙はすべて英国国内でデザイン・製造されています。
- 掲載写真の色や風合いは印刷の関係上、実際とは異なる場合があります。

MANAS

MANAS.CO.JP

マナトレーディング株式会社

HEAD OFFICE 〒153-0061 東京都目黒区中目黒1-8-8 目黒F2ビル 2F
T 03-3792-7411 F 03-3792-7481

SHOWROOM

TOKYO T 03-5721-2831
NAGOYA T 052-238-6852
FUKUOKA T 092-718-8900

OSAKA T 06-6251-1970
HIROSHIMA T 082-222-7555
SENDAI T 022-716-5211

interior library

[収録アイテム一覧]

<https://interiorlibrary.manas.co.jp/products/category/2200>



(生地)

[収録アイテム一覧]

<https://interiorlibrary.manas.co.jp/products/category/2201>



(壁紙)

A PROUD MEMBER OF SANDERSON DESIGN GROUP

202303 ©2023 MANAS TRADING INC.