



HARLEQUIN

COLOUR 3

DIGITAL DESIGN BOOK



HARLEQUIN

#OWNTHEROOM WITH HARLEQUIN COLOUR 3, NEW FOR AW22.

HARLEQUINが表現するシルクロードの旅路で見つけたデザインや体験

インテリア空間に自己表現をもたらし、より個性を楽しむためのコレクションが登場。

シルクロードのお宝や工芸品からインスピレーションを受けたデザインを、まるで冒険するかのように表現した「COLOUR 3」コレクションです。

作り手、そして住まう人のインテリアへの考え方に変化をもたらすべく、まるで異国を旅するかのような大胆で魅力的な生地や壁紙が揃います。アジア風でエスニックなイメージからインスピレーションを受けた調和のとれたデザインパターンがある一方で、高級感のあるベルベットやコントラストを感じるテクスチャー、ハンドクラフトのような美しさも表現。

HARLEQUINのヘッドデザイナーであるクレア・グリーンフィールドはこのように解説しています。

「コレクション制作はメインアイテムである'Journey of Discovery'からスタートしています。物語のようにストーリー性のあるデザインは、シルクロード全体を表しているかのように、バビロンの空中庭園からバベルの塔、芸者、女神、皇帝、ユキヒョウ、パンダ、龍がモチーフになっており、これらはデザインスタジオで丁寧にハンドペイントで描かれたものです。他にも美しい刺繍生地には、ホロール（ウクライナの都市の名前）やクモ、ミチ、などシルクロードを連想させる名前が商品名になっています。」

これまでに登場した「COLOUR 1」「COLOUR 2」同様、コレクションは4つカテゴリ（「Rewild」「Retreat」「Renew」「Reflect」）で構成されており、インテリア空間を自由に、好みに合わせてコーディネートできるよう工夫されています。

THE LAUNCH COMPRISES TWO BOOKS:

Wallpaper: Harlequin Colour 3

Fabric: Harlequin Colour 3

ALL WALLPAPERS AND PRINTED FABRICS ARE
DESIGNED AND MANUFACTURED IN ENGLAND.

To see the collection in its entirety, please visit
[harlequin.sandersondesigngroup.com](https://www.harlequin.sandersondesigngroup.com)
#harlequincolour #OWNTHEROOM

HARLEQUIN

COLOUR 3

Four signature looks, one unique you.

#OWNTHEROOM

REWILD



REFLECT



RETREAT



RENEW



REWILD

生命を存分に感じるエネルギー、
そして爽快で自信に満ちた色合いで描いた自然の
美しさを尊重する「Rewild」。香辛料のような
赤茶、エメラルド、青、アマゾンのような雰囲気
が私たちの心とインテリアをリフレッシュさせ、
あたたかさをもたらします。鮮やかなデザイン、
大胆で自由奔放、そして楽しいデザインは、贅沢
を解き放ち、そして重なりあったテクニカラーが
インテリア空間を満たしてくれます。

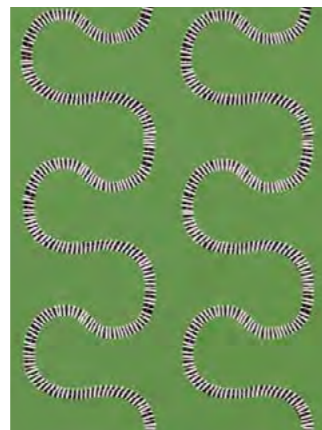


KIMIKO

GET YOUR LOOK



KIMIKO 112928



MICHI 133912



SERPENTI 121139



KUMO 133908



EMPOWER 133588



COLOUR PROPORTIONS





JOURNEY OF DISCOVERY

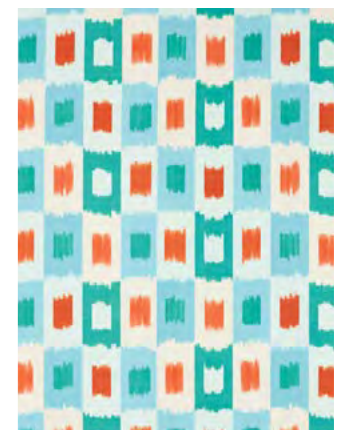
GET YOUR LOOK



JOURNEY OF DISCOVERY 121125



KUMO 133908



SHIRUKU 121128



EMPOWER 133596



CALATHEA 121138



COLOUR PROPORTIONS

MANZARA

GET YOUR LOOK



MANZARA

112917



JOURNEY OF DISCOVERY 112920



KIMIKO 112939



KHOROL 133906



SHIRUKU 121129



COLOUR PROPORTIONS





REFLECT

目まぐるしく変化する私たちの生活にぴったりと合うような、控えめな有機的なパターンや建築学的な要素を取り入れたエッジの効いたデザインと柔らかなテクスチャーを融合させた調和のとれたアイテムが揃います。構造化されつつも抽象的な世界にインスパイアされたデザインを、ブルーサファイアのような美しいブルー、ブラックなどで表現することでよりモダンな印象をもたらしています。

BLOCKS

GET YOUR LOOK



BLOCKS 112944



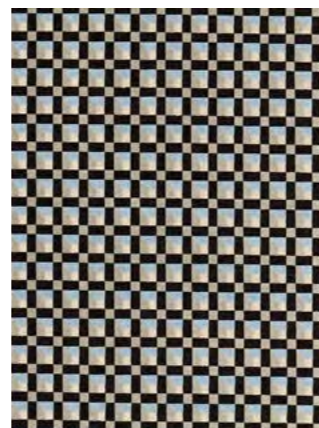
TANABE 132274



OSAMU 131439



COBRA 111167



BLOCKS 133898



COLOUR PROPORTIONS





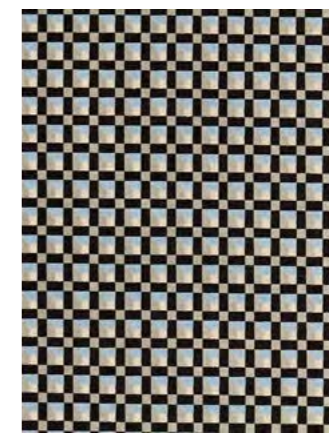
MIZU

GET YOUR LOOK



MIZU

133902



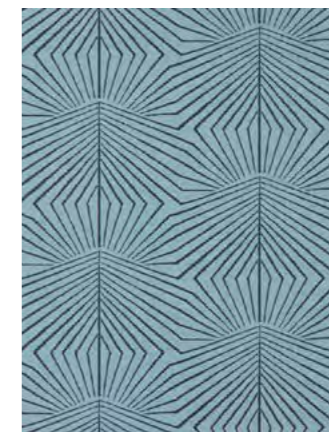
BLOCKS

133898



SERI

110769



DAWNING

112929



CUPOLA

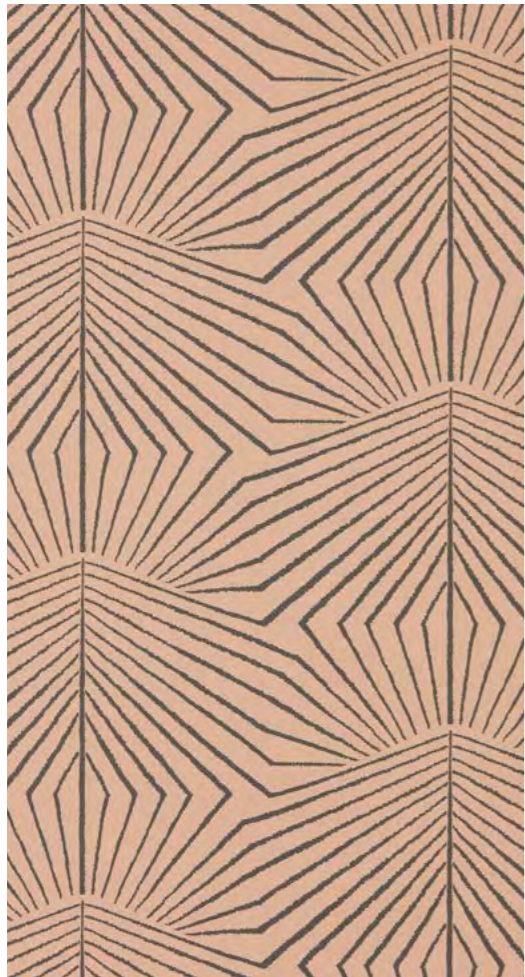
132235



COLOUR PROPORTIONS

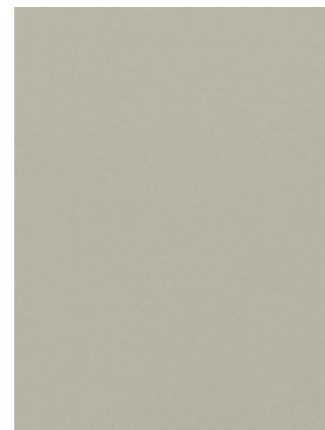
DAWNING

GET YOUR LOOK

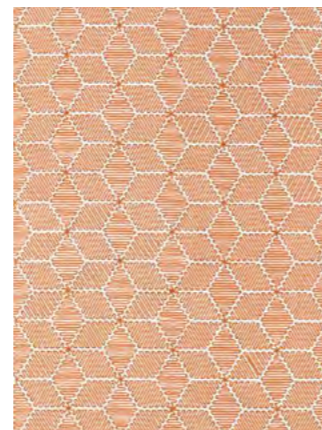


DAWNING

112930



EMPOWER 133623



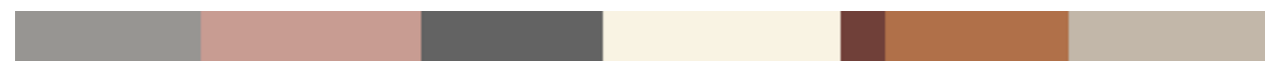
CUPOLA 132234



MICHİ 133911



SERİ 110771



COLOUR PROPORTIONS



RETREAT

フローラルデザインに強くインスピレーションを受けたカテゴリーで、メタリック色をアクセントに取り入れた、エレガントなカラーパレットで構成されています。クラシックブルー、フーシャピンクをコーラルやフィグと組み合わせることで若々しさと伝統を感じさせるカラースキームを表現。

タイムレスで落ち着きのある、
自分だけの空間を創造します。



MANZARA

GET YOUR LOOK



MANZARA

112918



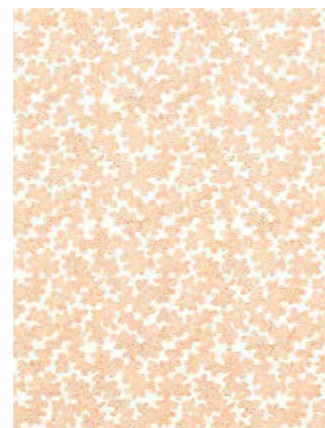
SHIRUKU

121131



JOURNEY OF
DISCOVERY

121126



ZORI

121134



EMPOWER

133596



COLOUR PROPORTIONS



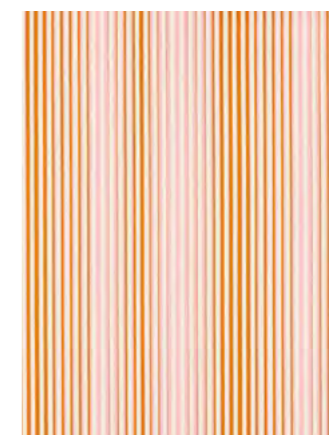


JOURNEY OF DISCOVERY

GET YOUR LOOK



JOURNEY OF DISCOVERY 121126



CALLA 133893



EMPOWER 133589



AZUL 132012



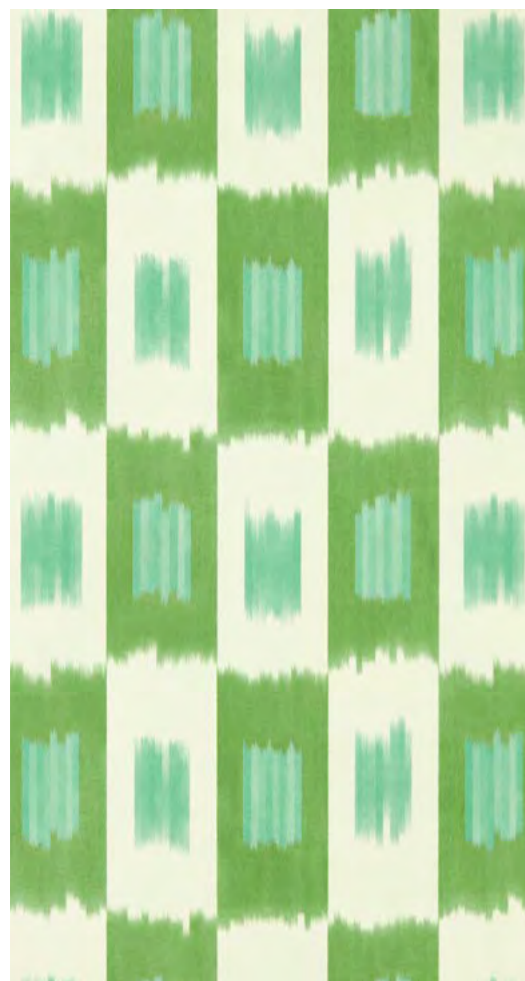
SERPENTI 121141



COLOUR PROPORTIONS

SHIRUKU

GET YOUR LOOK



SHIRUKU

112921



KUMO

112927



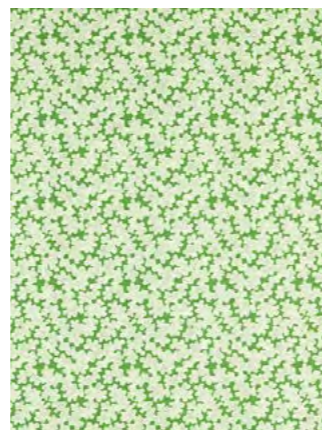
EMPOWER

133588



MELOGRANO

112923



ZORI

121133



COLOUR PROPORTIONS





RENEW

気分が高揚し、再生力があり、自然で明るく
風通しの良い輝きを放つ「Renew」。
落ち着いたエレガントで優美なカラーリングの
柔らかくリラックスできる色と、繊細な
ディテールのデザインを組み合わせています。

FLOURISH

GET YOUR LOOK



FLOURISH 112935



EMPOWER 133609



FLOURISH 112937



KHOROL 133905



ELOISE 121143



COLOUR PROPORTIONS





KHOROL

GET YOUR LOOK



KHOROL

133904



MELOGRANO 121143



FLOURISH 112935



EMPOWER

133613



ZORI

112932

COLOUR PROPORTIONS



MELOGRANO

GET YOUR LOOK



MELOGRANO

112924



ELOISE

131541



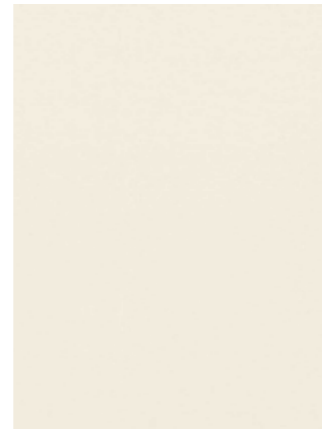
FLOURISH

121145



FLOURISH

112936



EMPOWER

133608



COLOUR PROPORTIONS



HARLEQUIN

COLOUR 3

CONTACT INFORMATION

マナトレーディング株式会社

HEAD OFFICE | 153-0061 東京都目黒区中目黒1-8-8 目黒F2ビル2階
T 03-3792-7411 | F 03-3792-7481

SHOWROOM

TOKYO	T 03-5721-2831	OSAKA	T 06-6251-1970
NAGOYA	T 052-238-6852	HIROSHIMA	T 082-222-7555
FUKUOKA	T 092-437-3040	SENDAI	T 022-716-5211

MANAS

interior library

[収録アイテム一覧]

[生地]

<https://interiorlibrary.manas.co.jp/products/category/2153>



[壁紙]

<https://interiorlibrary.manas.co.jp/products/category/2156>



MANAS.CO.JP

●掲載写真の色や風合いは印刷の関係上、実際とは異なる場合があります。

@harlequinfw harlequin.sandersondesigngroup.com

A PROUD MEMBER OF SANDERSON DESIGN GROUP

