



Telecamera per l'ispezione dei Tubi con Localizzatore

Manuale d'uso



Modello N° : S8958MRT

Per favore, contattaci la prima volta se hai problemi con il prodotto

Amazon Post-Vendita: support@sanyipace.com

Sito Web Post-Vendita: service@sanyipace.com

INDICE

1. Informativa	Pagina 3
2. Utilizzo del prodotto	Pagina 3
3. Caratteristiche del prodotto	Pagina 3
4. Funzioni dei pulsanti del Monitor	Pagina 5
5. Come Fissare il Supporto	Pagina 7
6. Bobina del Cavo e Contatore della Distanza	Pagina 8
7. Telecamera con Trasmettitore 512Hz	Pagina 9
8. Localizzatore 512HZ	Pagina 10
9. Batteria e Caricabatteria	Pagina 11
10. Installazione del Dispositivo	Pagina 12
11. Struttura e Accessori	Pagina 13
12. Problemi e Risoluzione dei Problemi	Pagina 14
13. Garanzia	Pagina 15

Attenzione: Le illustrazioni e le immagini di questo manuale servono per spiegare il funzionamento del prodotto, che può essere un po' diverso dagli effettivi prodotti, a causa degli aggiornamenti della loro versione e dei differenti lotti di produzione. Se il contenuto di questo manuale non corrisponde al tuo macchinario, per favore fai riferimento al tuo prodotto!

1. Informativa

- a. Si prega di leggere il manuale con attenzione prima di usare il prodotto.
- b. Maneggiare il dispositivo con cura quando si utilizza, non far cadere o spingere forte.
- c. Non smontare il macchinario senza autorizzazione.
- d. Si prega di spegnere il monitor e di scollegare il dispositivo dopo l'uso.
- e. Prima di inserire la scheda TF nel dispositivo, si prega di eseguire il backup delle informazioni sulla scheda TF, per non perdere le informazioni.
- f. Non interrompere l'alimentazione, improvvisamente, durante la registrazione e la riproduzione, altrimenti il prodotto e i file video possono essere danneggiati.

2. Utilizzo del prodotto

- a. Ispezione degli intasamenti delle condutture domestiche
- b. Telecamera di ispezione del tubo, strumenti per le condutture
- c. Tubi dell'acqua, impianti HVAC, oleodotti e gasdotti
- d. Operazioni di soccorso in un piccolo spazio
- e. Esplorazione sotterranea
- f. Ricerca scientifica sul letto del fiume sott'acqua
- g. Ispezione del sistema fognario
- h. Qualsiasi altri luoghi/aree difficili da raggiungere

3. Caratteristiche del prodotto

---Telecamera e Cavo---

Sensore: 1/3 CMOS

Risoluzione: AHD 1080P

Diametro della telecamera: 0.9in/23mm (512Hz trasmettitore integrato)

Luce della telecamera: 12pcs 1W LED bianco ad alta potenza
(regolabile)

Angolazione della telecamera: 145 gradi

Materiale della telecamera: acciaio inossidabile, lente in zaffiro, IP68 impermeabile

Dimensione della custodia protettiva della telecamera:

1.5in*1.1in/38mm*28mm

Puleggia per tubo della telecamera: 4.25in*1.8in/108mm*45mm

Diametro e materiale del cavo: 0.2in/5mm diametro semirigido

---Schermo Monitor---

Dimensione: 9-inch

Immagine telecamera/Monitor: IPS LCD color

Funzione: registrazione Video, registrazione Audio, acquisizione foto, 5X zoom digitale, visualizzazione del voltaggio della batteria, contatore della distanza, trasmettitore 512Hz, inserimento da tastiera (supporto in Inglese),etc.

Controllo tensione d'ingresso: DC 12V

Scheda SD: la confezione comprende scheda da 16GB, supporto massimo di 128GB

Risoluzione dello schermo: 1024*600 IPS

Lingue del menu: Cinese/Inglese/Russo/Francese/Tedesco opzionale

Sistema di funzionamento del Monitor: premere i tasti

Formato Video: AVI Formato Foto: JPG

Temperatura di funzionamento: -4~140°F /-20~60°C

Temperatura di conservazione: -22~176°F /-30~80°C

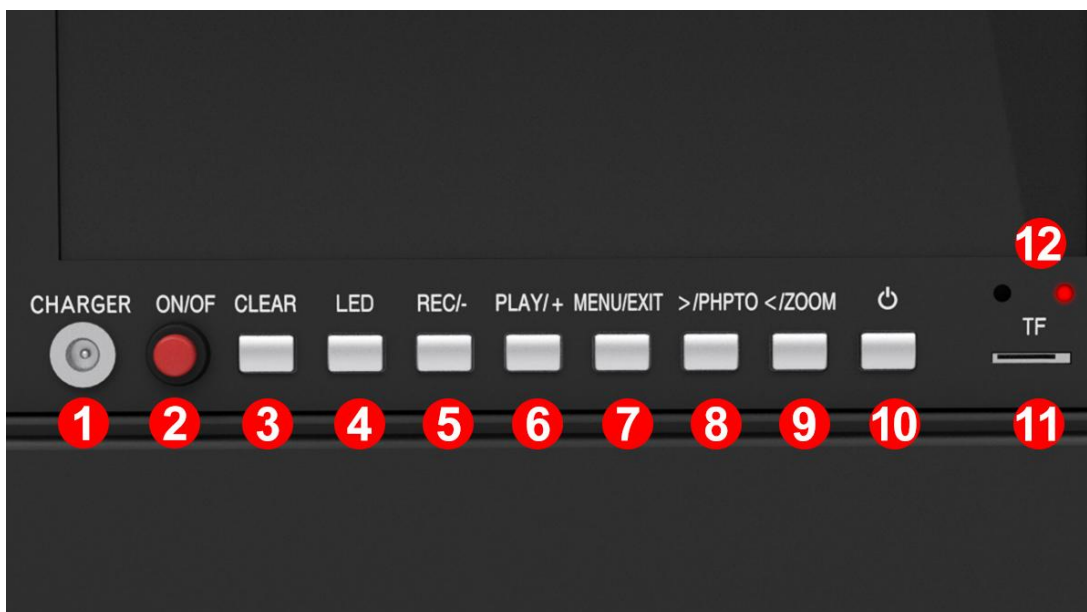
---Batteria---

Caricabatteria: 100VAC-240VAC/DC 12.6V 1000MA

Batteria: batteria a litio 4500mAh

Durata di lavoro della batteria: circa 6-8 ore

4. Funzioni dei pulsanti del Monitor



Microfono incorporato: se si desidera riprodurre video con audio, si prega di riprodurlo su un PC.

Funzionamento dello schermo:

① Caricabatteria:

Quando il display mostra che la carica è inferiore a 9V o la spia "Low Battery" lampeggia, si prega di ricaricare il dispositivo.

② Interruttore OFF/ON della batteria:

Interruttore di accensione/spegnimento della batteria (Nota: si prega di spegnere l'interruttore quando non in uso). Collegare la testa della telecamera alla bobina del cavo, accendere/spegnere l'interruttore on/off sul pannello di controllo e il sistema si avvia.

③ Tasto CLEAR:

Pulsante per resettare il contatore/ Pulsante di cambio in Metri e in Piedi.

④ LED:

Regolazione luminosità LED (0-5 livelli).

⑩ Tasto OFF/ON dello schermo:

Attiva/disattiva lo schermo, non il sistema.

⑪ Slot per scheda TF:

Inclusa scheda da 16 GB (supporto massimo di 128GB)

⑫ Indicatore di batteria:

Esso lampeggia quando la batteria è scarica.

- Impostazioni del menu (necessario uscire dalla modalità REC):

Premere il tasto "MENU/EXIT" per accedere alle impostazioni del menu. Premere "<" ">" per selezionare, premere "REC/-" per confermare e premere "EXIT" per tornare.

Consentire l'impostazione del tempo / l'impostazione di riproduzione / l'impostazione di visualizzazione / l'impostazione di registrazione / l'impostazione di sistema.

- Come registrare un video:

Premere "REC/-" per iniziare la registrazione (video con audio), premere di nuovo per fermare la registrazione.

- Come riprodurre immagini/video:

Premere "PLAY/+" per accedere alla visualizzazione delle immagini, premere di nuovo il tasto per accedere alla riproduzione video, premere il pulsante "<" ">" per selezionare, premere "REC/-" per riprodurre, premere poi "PLAY/+" per uscire.

- Come scattare Foto:

Premere ">/PHOTO" per scattare una foto, premere una per volta.

- Come ingrandire l'Immagine durante la Registrazione:

Premere "<" per ingrandire 0-5 volte, premere la 6a volta per tornare alla normalità (0).

- Come cancellare Immagini o Video:

Premere "PLAY/+" per accedere alla visualizzazione di foto/video, premere ">" per selezionare una delle immagini o video, premere "MENU/EXIT" e ">" per inserire eliminazione o tutte le opzioni di eliminazione, premere "REC/-" per confermare, premere "PLAY/+", di nuovo, per uscire.

- Come modificare la durata del Video:

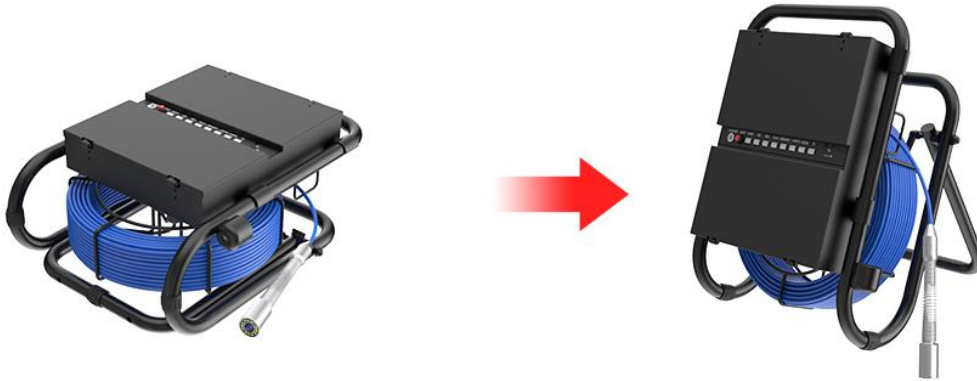
Il video registrato sarà diviso in video di durata fissa e memorizzato nella scheda di memoria. La lunghezza predefinita è di 3 minuti. Tu puoi regolarla fino a 10 minuti. Premere "MENU/EXIT" e ">/PHOTO" per selezionare "Video Menu", premere "REC/-" per cambiare essa a 1 minuto, 3 minuti, 5 minuti, o 10 minuti e premere "Menu" per uscire dopo l'impostazione.

- Come impostare la Registrazione senza Audio:

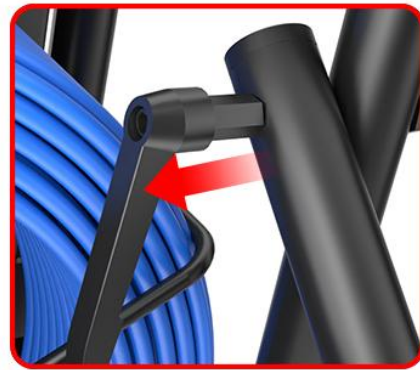
Premere "MENU/EXIT" e ">" selezionare "System Settings", premere "REC/-" per accedere alle opzioni secondarie, premere ">" per trovare "Sound Settings", premere "REC/-" per impostare l'accensione o lo

spegnimento (ON/OFF), premere "MENU/EXIT" per uscire.

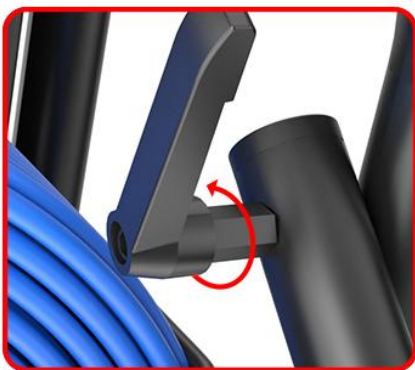
5. Come Fissare il Supporto



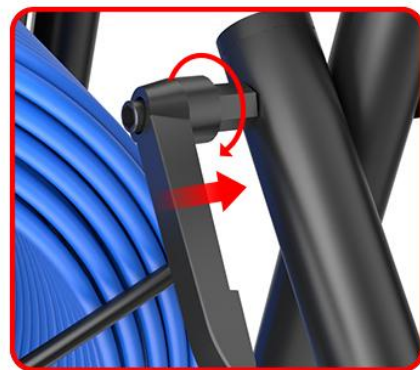
1. Ruotare la maniglia in senso orario per serrare la vite e ruotare in senso antiorario per allentarla



2. Quando non c'è più spazio per continuare la rotazione, tirare la maniglia verso l'esterno



3. Tenere e ruotare la maniglia in senso antiorario. si prega di notare che questa azione non farà ruotare la vite

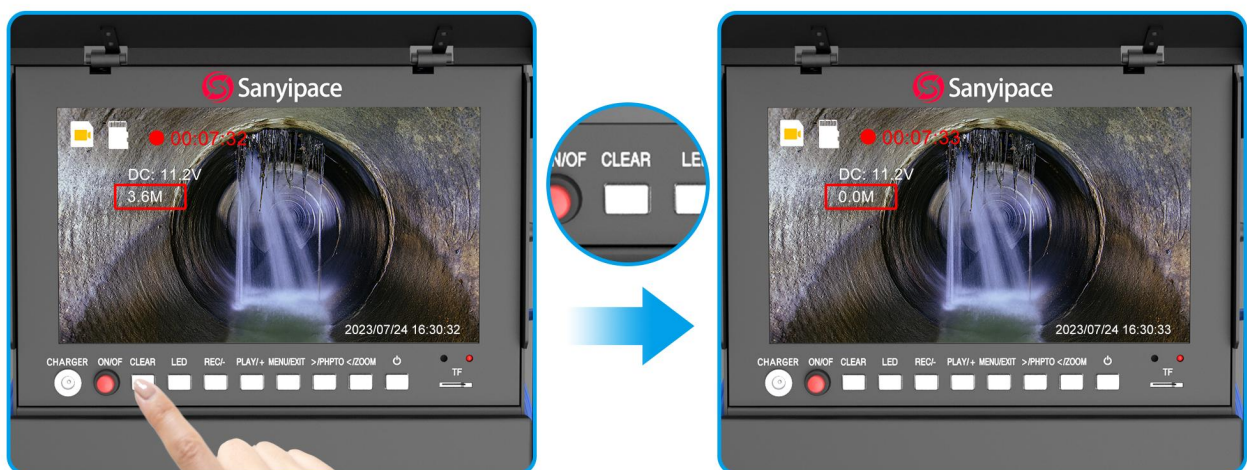


4. premere la maniglia verso l'interno e ruotarla in senso orario per azionare la vite da stringere

6. Bobina del Cavo e Contatore della Distanza



Il cavo semi-rigido di 5mm/0.2inch è stato avvolto nella bobina del cavo. È facile da usare, basta tirare per rilasciare il cavo e spingere indietro per avvolgere il cavo.



Prima di usare questa funzione, si prega di premere il pulsante CLEAR per cancellare le informazioni contatore. È possibile modificare la visualizzazione in Piedi o in Metri, premendo a lungo il tasto CLEAR. Esso inizierà il conteggio in piedi/metri quando la bobina gira e sarà visualizzato sullo schermo in tempo reale.

7. Telecamera con Trasmettitore 512Hz

Dettagli dimensioni della sonda della telecamera:



La sonda della telecamera è stata dotata di un trasmettitore 512Hz, che trasmette un segnale di frequenza di 512Hz attraverso un chip incorporato, compatibile con qualsiasi localizzatore di tubi 512Hz.

Frequenza di trasmissione: 512Hz

Forma d'onda di uscita: onda sinusoidale

Distanza di trasmissione: circa 16.4ft/5m



8. Localizzatore 512HZ

Il localizzatore ha una bobina di induzione incorporata per ricevere il segnale magnetico dalla tubazione. Essa produce una corrente indotta per determinare la direzione e la posizione del trasmettitore. Il localizzatore ha due modalità di rilevamento: modalità lontana e modalità vicina. Per prima cosa, si deve regolare la sensibilità al livello più forte, passare alla modalità lontana (circa 16.4ft/5m) per rilevare e trovare la sorgente del segnale e regolare la manopola di sensibilità. Se il suo segnale arriva alla posizione del segnale più forte (modalità lontana), si deve passare alla modalità vicina (profondità di rilevamento di 3.3ft/ 1m) per rilevare quando il segnale 512Hz raggiunge la posizione del segnale più forte (modalità vicina).



Caratteristiche tecniche del localizzatore:

Frequenza del ricevitore: 512Hz

Distanza di rilevamento: circa 16.4ft/5m

Batteria: batteria al litio 3.7V 3000mAh

Caricabatteria: 5V 0.5A

Tempo di carica: circa 6 ore

Indicatore della batteria: 4 livelli, lampeggia quando la batteria è scarica

Durata della batteria: circa 10 ore

Intensità del segnale: 6 livelli

Altoparlante:supportato

Modalità di rilevamento:Lontano/Vicino

Come usare il localizzatore per rilevare la posizione della telecamera:

a. Accendere il localizzatore e impostare la manopola di sensibilità al livello più forte.

b. Impostare la modalità lontana per rilevare prima. Quando la spia luminosa è accesa, significa che sei entrato nella posizione del localizzatore 512Hz entro 16.4ft/5m.

c. Seguire la direzione del segnale, continuando a cercare e proseguendo con il segnale più forte. Provare a ridurre lentamente la sensibilità, fino a trovare la posizione dove il segnale è più forte mentre la sensibilità è più debole.

d. Poi, selezionare il pulsante, sul lato sinistro della maniglia, alla modalità vicina e impostare la manopola di sensibilità al livello più forte per continuare a rilevare, proseguendo e cercando la fonte del segnale. Quando il localizzatore raggiunge la posizione del segnale più forte, il ricevitore è entrato nella posizione del trasmettitore 512Hz entro 3.3ft/ 1m.

9. Batteria e Caricabatteria

La batteria è incorporata nel pannello di controllo con una capacità di 4500mAh e lo schermo visualizza lo stato di carica della batteria. **Quando il display mostra che la carica è inferiore a 9V o la spia "Low Battery" lampeggia, si prega di ricaricare il dispositivo.**

AC: 100-240V
Uscite: 12.6V-1000MA

Indicatore
Rosso -- In carica
Verde -- finito di caricare



I passaggi per caricare la batteria sono:

- a. Estrarre l'adattatore DC dalla scatola.
- b. Connettere la porta dell'adattatore DC alla porta di ricarica (sul retro del monitor).
- c. Collegare l'adattatore DC in 100-240V. Quando la spia luminosa è rossa significa che si sta caricando.
- d. Quando la luce della spia diventa verde, significa che è completamente carica. La durata di ricarica completa è di circa 5-6 ore.

Nota: Per garantire una maggiore durata della batteria, si prega di caricarla in tempo; in caso contrario, la batteria può essere danneggiata e non può essere ricaricata.

10. Installazione del Dispositivo

- a. Aprire la cassetta sotto il pulsante e assicurarsi che il cavo video sia avvitato.
- b. Estrarre la testa della telecamera, poi collegare la testa della telecamera alla fine del cavo bobina e avvitare.
- c. Premere il pulsante ON/OFF sul pannello di controllo per accendere la batteria e il sistema si avvia.

(Come indicato dalle immagini)



Passaggi per Installare la Puleggia



1.trovare il mini cacciavite nella confezione



2.inserire la custodia protettiva sulla testa della telecamera



3.avvitare le 3 bianche viti sulla custodia protettiva, fino a fissarla sulla telecamera



11. Struttura e Accessori

- ① Monitor * 1 ② Scheda SD da 16GB * 1 ③ Manuale d'uso * 1 ④ Supporto in metallo * 1 ⑤ Bobina di cavo in vetroresina * 1 ⑥ Testa della telecamera * 1 ⑦ Puleggia per tubo di 4.5in/108mm * 1 ⑧ Custodia protettiva di 1.5in/38mm * 1 ⑨ Adattatore DC * 1 ⑩ Giravite * 1 ⑪ Localizzatore 512Hz * 1



1



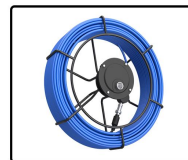
2



3



4



5



6



7



8



9



10



11

12. Problemi e Risoluzione dei Problemi

Problemi	Risoluzione dei problemi
Nessuna alimentazione	a. Verificare se ogni interfaccia è collegata correttamente; b. Controllare se la batteria è scarica e verificare il display di alimentazione.
Assenza di carica	a. Verificare se l'adattatore DC è collegato correttamente; b. Controllare se la spia dell'adattatoreDC è accesa.
Non registra video	a. Verificare se la scheda SD è inserita correttamente; b. Memoria della scheda SD è insufficiente; c. Verificare l'alimentazione durante il processo di registrazione.
Registrazione di video in bianco e nero	Regolare il tasto della luce LED alta luminosità appropriata, osservare il display e selezionare unaluminosità più chiara e colorata
Assenza di segnale, lo schermo diventa blu	a. Spegnerne l'alimentazione e riaccenderla, per verificare se il problema persiste; b. Controllare che le connessioni siano ben collegate e assicurarsi che tutti i cavi siano collegati correttamente; c. Regolare la sonda della telecamera e girarla lentamente per verificare se è allentata.
Luci LED non funzionano	a. Controllare se le luci a LED sono accese, premendo il pulsante di regolazione LED sul pannello per regolare la luminosità; b. Stringere o allentare lentamente la sonda della telecamera per verificare se funziona; c. Utilizzare un tester di tensione per controllare tutti i connettori, trovare la parte danneggiata; e. contattare Sanyipace per risolvere il problema.

13. Garanzia

Forniamo una garanzia di qualità del prodotto di un anno dalla data di acquisto e offriamo supporto tecnico gratuito a vita dell'articolo. Per guasti normali o problemi di qualità durante il periodo di garanzia, forniamo servizi gratuiti di sostituzione o riparazione. Per danni causati dal funzionamento manuale, faremo pagare il costo delle parti del prodotto per la riparazione. Il nostro team di supporto tecnico è al tuo servizio 24 ore al giorno. Se si verificano problemi durante l'uso, non esitare a contattarci.

----Contattaci----

Facebook: Sanyipace

WhatsApp: +86 137 1399 9105

Per acquistare i prodotti Sanyipace e usufruire della consegna e della garanzia rapide, visitare il nostro negozio ufficiale su Amazon come elencato di seguito:

Mercato IT: <https://www.amazon.it/Sanyipace>

Mercato US : <https://www.amazon.com/sanyipace>

Mercato CA: <https://www.amazon.ca/sanyipace>

Mercato UK: <https://www.amazon.co.uk/sanyipace>

Mercato DE: <https://www.amazon.de/sanyipace>

Mercato FR: <https://www.amazon.fr/sanyipace>

Mercato ES: <https://www.amazon.es/sanyipace>

Amazon post-vendita: support@sanyipace.com

il nostro sito ufficiale: <https://www.sanyipace.com>

Sito Web post-vendita: service@sanyipace.com