



Rohrinspektionskamera mit Ortung

Benutzerhandbuch



Modellnummer: S8958MRT

Bitte kontaktieren Sie uns beim ersten Auftreten von Problemen mit dem Produkt

support@sanyipace.com

Katalog

1. Hinweis	3
2. Anwendungsbereich des Produkts	3
3. Produktspezifikation	3
4. Bedienung der Monitor-Tasten	5
5. Wie wird der Ständer befestigt	7
6. Kabelspule und Entfernungszähler	8
7. Kamerakopf mit 512Hz-Sender	9
8. 512HZ Empfänger	10
9. Batterie & Ladegerät	11
10. Device Installation	12
11. Struktur & Zubehör	13
12. Problem & Problemlösung	14
13. Garantie	15

Achtung: Die Illustrationen und Screenshots in diesem Handbuch dienen der Erklärung der Produktbedienung und können aufgrund von Versionsaktualisierungen und unterschiedlichen Produktionschargen geringfügig von den tatsächlichen Produkten abweichen. Wenn der Inhalt in diesem Handbuch nicht mit Ihrer Maschine übereinstimmt, bitte beachten Sie das Benutzerbuch Ihrer Maschine!

1. Hinweis

- a. Lesen Sie bitte das Handbuch sorgfältig, bevor Sie das Produkt verwenden.
- b. Gehen Sie vorsichtig mit dem Gerät um, wenn Sie es benutzen. Vermeiden Sie das Fallenlassen oder starkes Drücken.
- c. Demontieren Sie das Gerät nicht ohne Erlaubnis.
- d. Bitte schalten Sie den Monitor aus und trennen Sie das Gerät nach der Verwendung.
- e. Bevor Sie die TF-Karte in das Gerät einlegen, sichern Sie bitte die Informationen auf der TF-Karte, um Informationsverlust zu vermeiden.
- f. Unterbrechen Sie die Stromversorgung nicht plötzlich während der Aufnahme und Wiedergabe, da sonst das Produkt und die Videodateien beschädigt werden könnten.

2. Anwendungsbereich des Produkts

- a. Inspektion von Haushaltsrohrverstopfungen
- b. Rohrinspektionskamera, Leitungswerkzeuge
- c. Unterirdische Wasserleitungen, HVAC-Systeme, Öl- und Gasleitungen
- d. Rettungseinsätze in engen Räumen
- e. Zur Untergrundforschung
- f. Wissenschaftliche Forschung zu Flussbetten unter Wasser
- g. Inspektion von Abwassersystemen
- h. Alle anderen schwer zugänglichen Orte/Bereiche

3. Produktspezifikation

---Kamera und Kabel---

Sensor: 1/3 CMOS

Auflösung: AHD 1080P

Kameradiagonale: 0,9Zoll/23mm (eingebauter 512Hz-Sender)

Kamera Lichtquelle: 12 Stück 1W hohe weiße LED (einstellbar)

Kamerawinkel: 145 Grad

Kameramaterial: Edelstahl, Saphirlinse, IP68 wasserdicht

Größe des Kameraschutzdeckels: 1,5 Zoll*1,1 Zoll/38 mm*28 mm

Kamerarohrrolle: 4,25 Zoll*1,8 Zoll/108 mm*45 mm

Kabeldurchmesser und Material: 0,28 Zoll/7 mm Durchmesser

Semi-Rigid-Kabel; optional Längen von 20m,30m und 50m

---Monitorbildschirm---

Größe: 10,1 Zoll

Kamera/Monitor-Bild: IPS-LCD-Farbbildschirm

Funktionen: Videoaufnahme, Tonaufnahme, Fotos aufnehmen, 5-facher Digitalzoom, Batteriespannungsanzeige, Entfernungszähler, 512Hz-Sender.

Monitor-Eingangsspannung: DC 12V

SD-Karte: Im Paket enthalten ist eine 16-GB-Karte, Unterstützung für max. 128 GB

Bildschirmauflösung: 1024 * 600 IPS

Menüsprache: Optional Chinesisch / Englisch / Russisch / Französisch / Deutsch

Monitor-Bedienmethode: Tasten drücken

Videoformat: AVI

Fotoformat: JPG

Betriebstemperatur: -4~140°F / -20~60°C

Lagertemperatur: -22~176°F / -30~80°C

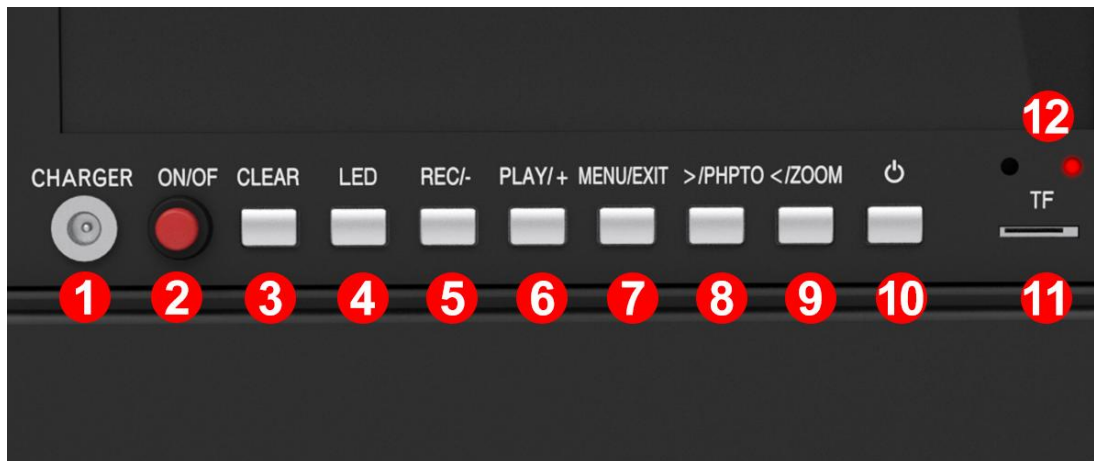
---Batterie---

Ladegerät: 100VAC-240VAC/DC 12,6V 1000MA

Batterie: Lithium-Akku 4500mAh

Batteriebetriebsdauer: ca. 6-8 Stunden

4. Bedienung der Monitor-Tasten



Eingebautes Mikrophon, aber Wenn Sie Videos mit Ton wiedergeben möchten, nehmen Sie bitte die SD-Karte heraus und spielen Sie Audiovideos auf einem PC ab.

Bildschirmbedienung:

① CHARGER:

Batterieladeanschluss, Wenn auf dem Bildschirm angezeigt wird, dass die Spannung niedriger als 9 V ist, oder die Anzeigeleuchte „Low Battery“ blinkt, Bitte laden Sie das Gerät auf

② ON/OFF:

Batterie Ein-/Ausschalter (Hinweis: Schalten Sie den Schalter aus, wenn er nicht verwendet wird).

Schließen Sie den Kamerakopf an die Kabelspule an, verbinden Sie das Verbindungskabel mit dem Monitor und schrauben Sie es fest. Schalten Sie den ON/OFF-Schalter auf dem Bedienfeld ein und drücken Sie die ON/OFF-Taste auf dem Monitor, und das System startet.

③ CLEAR:

Zähler zurücksetzen-Taste / Meter- und Fuß umschalter-Taste

④ LED:

LED-Helligkeitsregelung (0-5 Stufen)

⑩ :

Schalten Sie den Bildschirm ein/aus, nicht das System.

⑪ TF-Karten-Slot:

inklusive 16 GB, maximal unterstützte 128-GB-Karte

⑫ Low Battery:

Batterieanzeige, blinkt, wenn die Batterie schwach ist.

- Menüeinstellungen (Sie müssen den REC-Modus verlassen)

Drücken Sie die Taste „MENU/EXIT“, um die Menüeinstellungen aufzurufen. Drücken Sie „<“ „>“ zum Auswählen, drücken Sie „Rec/-“ zum Bestätigen und drücken Sie „EXIT“ zum Zurückkehren.

Erlauben Sie die Einstellung der Betriebszeit / Wiedergabeeinstellung / Anzeigeeinstellung / Aufnahmeeinstellung / Systemeinstellung.

- Wie man ein Video aufnimmt

Drücken Sie „REC/-“, um die Aufnahme (Video mit Audio) zu starten, drücken Sie erneut, um die Aufnahme zu stoppen.

- Wie man Bilder/Videos abspielt

Drücken Sie „PLAY“, um die Bildbetrachtung zu öffnen, drücken Sie erneut, um die Videowiedergabe zu starten, drücken Sie „>/PHOTO“ „</ZOOM“, um auszuwählen, drücken Sie „REC“, um die Wiedergabe zu starten, drücken Sie „EXIT“ und „PLAY“ erneut, um zu beenden.

- Wie man Fotos macht

Drücken Sie „>/PHOTO“, um ein Foto aufzunehmen, drücken Sie einmal.

- Wie man während der Aufnahme in das Bild hineinzoomt

Drücken Sie „<“, um 0-5 mal zu zoomen, drücken Sie beim 6. Mal zur Rückkehr zur Normalansicht (0).

- How to Delete Pictures or Videos:

Drücken Sie „PLAY/+“ zur Foto-/Videobetrachtung, drücken Sie „>“, um eines der Bilder oder Videos auszuwählen, drücken Sie „MENU/EXIT“ und „>“, um die Optionen Löschen oder Alles löschen auszuwählen, drücken Sie „REC/-“ zum Bestätigen, drücken Sie „PLAY/+“ erneut zum Beenden

- Wie man die Videolänge ändert

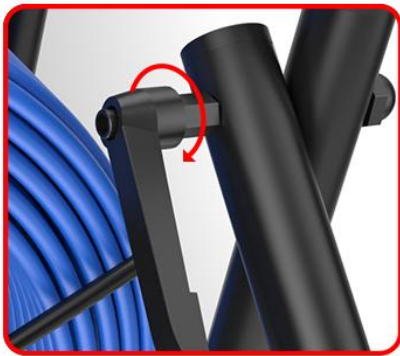
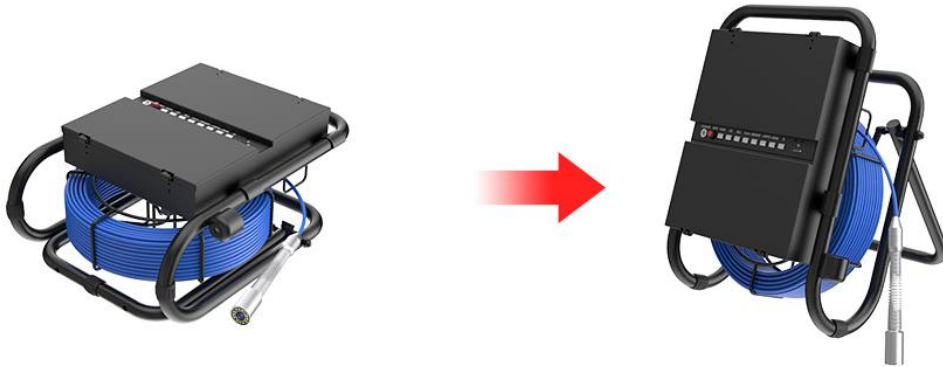
Das aufgenommene Video wird in gleich lange Videos aufgeteilt und auf der Speicherkarte gespeichert, standardmäßig dauert jedes Video 3 Minuten. Sie können es auf bis zu 10 Minuten einstellen. Drücken Sie „MENU/EXIT“ und „>/PHOTO“, um „Video Menu“ auszuwählen, drücken Sie „REC/-“, um es auf 1 Min., 3 Min., 5 Min. oder 10 Min. zu ändern, und drücken Sie „Menu“, um nach der Einstellung zu verlassen.

- Wie man ohne Audio aufnimmt

Drücken Sie „MENU/EXIT“ und „>“, um „System setting“ auszuwählen, drücken Sie „REC/-“, um die Unteroptionen zu öffnen, drücken Sie „>“, um „Sound Settings“ zu finden, drücken Sie „REC/-“, um Ein oder Aus

einzustellen, drücken Sie „MENU/EXIT“, um zu beenden.

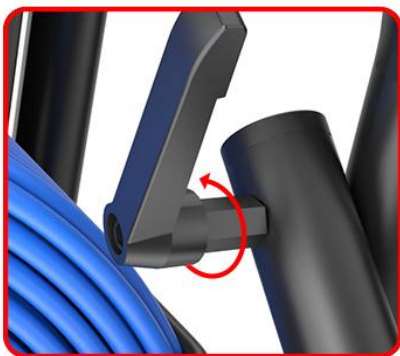
5. Wie wird der Ständer befestigt



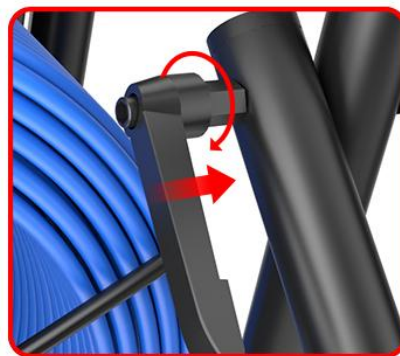
1. Drehen Sie den Griff im Uhrzeigersinn, um die Schraube festzuziehen, und drehen Sie ihn gegen den Uhrzeigersinn, um sie zu lösen



2. Wenn kein Platz zum Weiterdrehen vorhanden ist, ziehen Sie den Griff nach außen



3. Halten Sie den Griff fest und drehen Sie ihn gegen den Uhrzeigersinn. Bitte beachten Sie, dass diese Aktion die Schraube nicht in Drehung versetzt

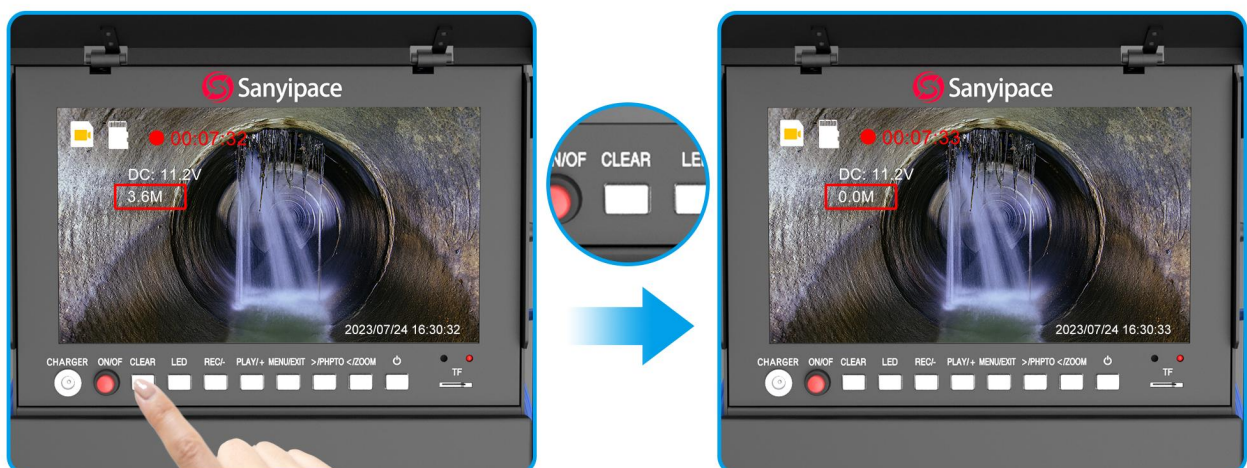


4. Drücken Sie den Griff nach innen und drehen Sie ihn im Uhrzeigersinn, um die Schraube festzuziehen

6. Kabelspule und Entfernungszähler



Das halbstarre 5-mm-Kabel wurde in der Kabeltrommel aufgewickelt. Die Bedienung ist einfach: Ziehen Sie einfach, um das Kabel zu lösen, und drücken Sie es zurück, um das Kabel aufzuwickeln.



Bevor Sie die Meterzählerfunktion verwenden, drücken Sie bitte die TASTE "CLEAR", um die Zählinformationen zurückzusetzen. Sie können die Anzeige zwischen Fuß und Meter umschalten, indem Sie die Taste F4 drücken. Die Zählung von Fuß/Meter beginnt, wenn die Spule sich dreht, und die Anzeige erfolgt in Echtzeit auf dem Bildschirm.

7. Kamerakopf mit 512Hz-Sender

Details zur Kamerasonde:



Die Kamerasonde verfügt über einen eingebauten 512Hz-Sender, der ein 512Hz-Frequenzsignal durch einen eingebauten Chip sendet und mit jedem 512Hz-Rohrsuchgerät kompatibel ist.

Übertragungsfrequenz: 512 Hz

Ausgangsform: Sinuswelle

Übertragungsentfernung: ca. 16,4 Fuß/5 Meter



8. 512HZ Empfänger

Der 512hz-Detektor hat eine eingebaute Induktionsspule, um das magnetische Signal vom Kamerasender zu empfangen. Die Induktionsspule erzeugt einen Strom, um die Richtung und Position des Senders zu berechnen.

Der Detektor verfügt über 2 Erkennungsmodi: Fern (Hinweis: etwa 5 m) und Nah (Hinweis: etwa 1 m). Stellen Sie den Empfindlichkeitsknopf ein, je nach Peak (Maximum) oder Null (Minimum), um den Sender zu lokalisieren.



Technische Parameter des Empfängersdetektor:

Empfängerfrequenz: 512HZ

Entfernung erkennen: ca. 5m

Batterie: 3.7V 3000MAH eingebaute Lithiumbatterie

Ladegerät: 5V 0.5A

Ladezeit: ca. 6 Stunden

Batterieanzeige: 4 Gang, sie blinkt, wenn die Batterie schwach ist

Akkulaufzeit: ca. 10 Stunden

Signalstärke: 6 Gang

Sprecher: Unterstützung

Erkennungsmodus: Fern/ Nah (Far/Near)

So verwenden Sie den Empfänger zur Erkennung der Kameraposition:

1. schalten Sie den Detektor ein, stellen Sie den Empfindlichkeitsregler auf den stärksten Gang
2. Stellen Sie es auf „(weit) Far“ Modus zuerst zu erkennen. vorwärts bewegen entsprechend der Antenne Richtung, wenn der Zeiger zeigt Gipfel. stellen Sie den Empfindlichkeitsregler auf schwächeren Gang, halten Sie erkennen, bis der Zeiger in Spitze Gipfel.
3. Danach drücken Sie die Taste schalten Sie den Erkennungsmodus auf „(nahe) Near“, und stellen Sie den Empfindlichkeitsregler auf den stärksten Gang zu erkennen, weiter zu bewegen und die Signalquelle zu finden. Wenn der Zeiger die Spitze gipfel, hat der Empfänger in die 512hz Locator Position innerhalb von 1 Meter eingegeben.

9. Batterie & Ladegerät

Die Batterie ist im Bedienfeld mit einer Kapazität von 4500mAh eingebaut, und der Bildschirm zeigt den Batteriestatus an. **Wenn auf dem Bildschirm angezeigt wird, dass die Spannung niedriger als 9 V ist, oder die Anzeigeleuchte „Low Battery“ blinkt, Bitte laden Sie das Gerät auf.**



Die Ladeschritte sind wie folgt:

- a. Nehmen Sie den Ladegerät aus der Box.
- b. Stecken Sie das Ladegerät in den Ladeanschluss (unter dem

Bildschirm).

c. Stecken Sie den Ladegerät in 100-240V AC, wenn die Anzeigeleuchte rot leuchtet, bedeutet das, dass es aufgeladen wird.

d. Wenn die Anzeigeleuchte grün wird, bedeutet das, dass es vollständig aufgeladen ist. Die vollständige Ladezeit beträgt etwa 5-6 Stunden.

Hinweis: Um eine längere Batterielebensdauer zu gewährleisten, laden Sie sie bitte rechtzeitig auf. Andernfalls kann die Batterie beschädigt werden und kann nicht mehr aufgeladen werden.

10. Device Installation

a. Öffnen Sie die Box unter der Taste und stellen Sie sicher, dass das Videokabel fest angeschlossen ist.

b. Nehmen Sie den Kamerakopf heraus, verbinden Sie ihn mit dem Ende der Kabelspule und ziehen Sie ihn fest.

c. Drücken Sie die EIN/AUS-Taste auf dem Bedienfeld, um den Akku einzuschalten. Anschließend startet das System.

(Wie unter den Bildern)



Die folgenden Schritte beschreiben die Installation der Kamerabeschützer



1. Entnehmen Sie den Mini-Schraubendreher aus der Verpackung



2. Setzen Sie die Kamerabeschützerabdeckung auf den Kamerakopf

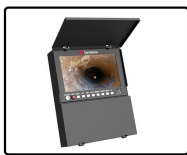


3. Schrauben Sie die 3 weißen Schrauben an der Schutzabdeckung fest, bis sie am Kamerakopf befestigt ist



11. Struktur & Zubehör

- ① Monitor * 1 ② 16GB SD-Karte * 1 ③ Benutzerhandbuch * 1
 ④ Metallhalterung * 1 ⑤ Glasfaser-Kabelspule * 1 ⑥ Kamerakopf * 1
 ⑦ 4,5 Zoll/108 mm Rohrrolle * 1 ⑧ 1,5 Zoll/38 mm Schutzabdeckung * 1
 ⑨ Ladegerät * 1 ⑩ Schraubendreher * 1 ⑪ 512-Hz-Detektor * 1



1



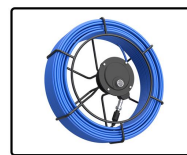
2



3



4



5



11



6



7



8



9



10

12. Problem & Problemlösung

Problem	Problemlösung
Kein Strom	a. Überprüfen Sie, ob jede Schnittstelle korrekt angeschlossen ist; b. Überprüfen Sie den Ladestand der Batterie, überprüfen Sie die Anzeige der Stromversorgung.
Kann nicht aufgeladen werden	a. Ist der DC-Adapter korrekt eingesteckt; b. Prüfen Sie, ob die Anzeigeleuchte des DC-Adapters eingeschaltet ist.
Kann keine Videos aufnehmen	a. Ist die SD-Karte korrekt eingesetzt; b. Nicht ausreichender Speicherplatz auf der SD-Karte; c. Überprüfen Sie, ob während des Aufnahmeprozesses die Stromversorgung unterbrochen wurde.
Videos werden in Schwarz-Weiß aufgenommen	Stellen Sie den LED-Licht-Regler auf die geeignete Helligkeit ein, beobachten Sie die Bildschirmanzeige und wählen Sie eine Helligkeit, die klarer und farbenfroher ist.
Kein Signal, Bildschirm wird blau	a. Schalten Sie die Stromversorgung aus und wieder ein, um das Problem erneut zu bestätigen; b. Stellen Sie sicher, dass die Verbindungen gut verbunden sind und stellen Sie sicher, dass alle Kabel ordnungsgemäß angeschlossen sind; c. Justieren Sie die Kamerasonde und drehen Sie sie langsam, um zu bestätigen, ob sie locker ist.
LED-Leuchten funktionieren nicht	a. Überprüfen Sie, ob die Einstellung für die LED-Leuchten eingeschaltet ist, drücken Sie die LED-Anpassungstaste auf dem Bedienfeld oder F6, um die Helligkeit anzupassen; b. Drehen Sie die Kamerasonde langsam fest oder locker, um zu prüfen, ob sie funktioniert; c. Verwenden Sie einen Vielfachmessgerät, um alle Anschlüsse zu überprüfen. Finden Sie den beschädigten Teil und kontaktieren Sie Sanyipace , um damit umzugehen.

13. Garantie

Wir bieten eine einjährige Produktqualitätsgarantie ab dem Kaufdatum und stellen lebenslangen kostenlosen technischen Produktsupport zur Verfügung. Für normale Störungen oder Qualitätsprobleme innerhalb der Garantiefrist bieten wir kostenlose Ersatz- oder Reparaturdienste an. Bei Schäden, die durch manuelle Bedienung verursacht wurden, berechnen wir die Kosten für die Produktteile für die Reparatur. Unser technisches Support-Team steht Ihnen rund um die Uhr zur Verfügung. Wenn Sie während der Nutzung auf Probleme stoßen, zögern Sie bitte nicht, uns zu kontaktieren.

----Kontakt mit uns----

Facebook: Sanyipace

WhatsApp: +86 137 1399 9105

Um Sanyipace-Produkte zu kaufen und von der schnellen Lieferung und Garantie zu profitieren, besuchen Sie bitte unseren offiziellen Shop auf Amazon (siehe unten).

Deutschland: <https://www.amazon.de/sanyipace>

USA: <https://www.amazon.com/sanyipace>

Kanada: <https://www.amazon.ca/sanyipace>

Vereinigtes Königreich: <https://www.amazon.co.uk/sanyipace>

Frankreich: <https://www.amazon.fr/sanyipace>

Italien: <https://www.amazon.it/Sanyipace>

Spanien: <https://www.amazon.es/sanyipace>

Amazon Kundendienst: support@sanyipace.com

unsere offizielle Website: <https://www.sanyipace.com>

Webseite Kundendienst: service@sanyipace.com