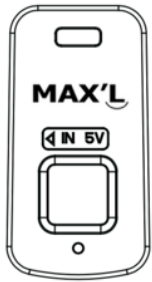




Manuel d'Utilisation Sac à Dos Biométrique et Antivol MAXL500

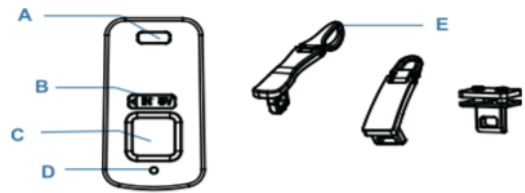


Votre doigt est la clé

Traduction copyright © MyMAX



1) Composants de la serrure biométrique



- A . Trou de la serrure pour ouvrir et fermer
- B . Port USB type C pour charger la serrure biométrique
- C . Capteur biométrique pour poser son doigt afin d'ouvrir la serrure
- D . Voyant lumineux qui montre les différents états
- E . Tirette de fermeture à glissière en alliage de zinc

2) Spécifications

Entrée USB de type C	5V/200mA
Batterie	3,7V ≥120mAH
Temps de collecte des empreintes digitales	≤ 0,5 seconde
Temps de correspondance des empreintes digitales	≤ 1 seconde
Température de fonctionnement	-20°C- 55°C
Humidité de travail	40% HR -90% HR
Ratio de rejet réel	<1%
Ratio de reconnaître faux	<0,002 %
Groupes d'empreintes digitales	10 ensembles
Nombre d'ouvertures (laboratoire)	800-1000 fois/cycles

3) Baisse de puissance de la batterie

Quand le voltage est égal ou inférieur à 3,5, appuyez votre doigt sur le capteur d'empreintes digitales et le voyant clignotera en vert. Veuillez recharger.

Traduction copyright © MyMAX

4) Enregistrement du compte utilisateur lors de la première utilisation

1. Appuyez sur le capteur pendant 3 sec. Jusqu'à ce que la lumière bleue apparaisse
2. Appuyez avec le doigt sélectionné une dizaine de fois sur le capteur.
3. lumière bleue : doigt enregistré
4. Les empreintes digitales ont été collectées 10 fois. Quand la lumière bleue apparaît le compte administrateur est enregistré

3. Lumière rouge : enregistrement non correct

5) Deuxième jusqu'à dixième entrée d'empreinte digitale

1. Appuyez sur le capteur pendant 3 sec., le voyant va clignoter rouge et bleu
2. Identifiez le doigt administrateur et le voyant bleu s'allume
3. Appuyez avec le doigt sélectionné une dizaine de fois dans plusieurs directions
4. Le voyant est bleu : enregistrement correct
4. Le voyant est rouge : enregistrement incorrect

Traduction copyright © MyMAX

Remarques

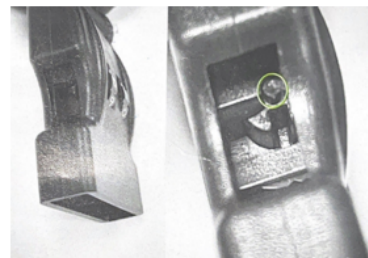
- La première empreinte digitale par défaut est le compte administrateur.
- De la 2e à la 10e empreinte digitale est un compte d'utilisateur qui a besoin de la confirmation de l'administrateur.
- Lors de la collecte d'empreintes digitales, un utilisateur collecte autant d'empreintes digitales que possible.

6) Réinitialisation

1. Appuyez avec le doigt administrateur sur le capteur pendant plus de 10 sec.
2. Le voyant rouge clignote, appuyer de nouveau
3. Le voyant bleu indique la réinitialisation et que vous pouvez désormais vous enregistrer de nouveau

7) Changer le code cadenas

Lorsque le verrou à code est déverrouillé, maintenez enfoncée la colonne de gauche comme indiqué sur l'image et tournez le rouleau de mot de passe pour modifier celui de gauche. Répétez le même procédé pour le côté droit.



Traduction copyright © MyMAX



ENGLISH

MAX'L

User Manual Biometric and Anti-Theft Backpack MAXL500



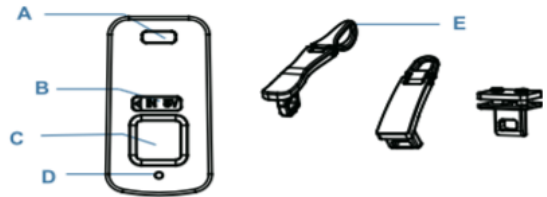
Your finger is the key



Traduction copyright © MyMAX

MAX'L

1) Components of the biometric lock



- A. Keyhole to open and close
- B. USB type C port to charge the biometric lock
- C. Biometric sensor to place your finger to open the lock
- D. Indicator light that shows the different states
- E. Zinc alloy zipper puller

2) Specifications

USB type-C input	5V/200mA
Battery	3.7V ≥ 120mAH
Fingerprint collecting time	≤ 0,5S
Fingerprint matching time	≤ 1S
Working temperature	-20°C~55°C
Working humidity	40%RH~90%RH
Ratio of rejecting real	<1%
Ratio of recognizing false	<0.002%
Groups of fingerprint	10 sets
Unlock times (laboratory)	800~1000 times/cycles

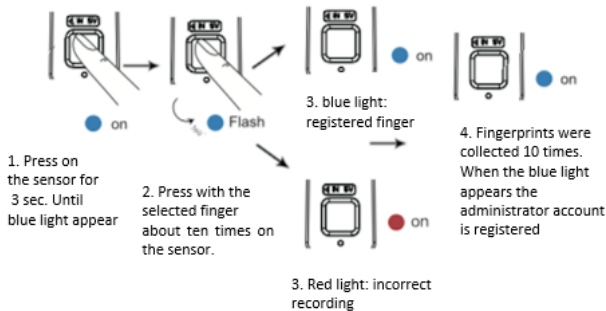
3) Battery power drop

When the voltage is 3.5 or less, press your finger on the fingerprint sensor and the light will flash green. Please reload.

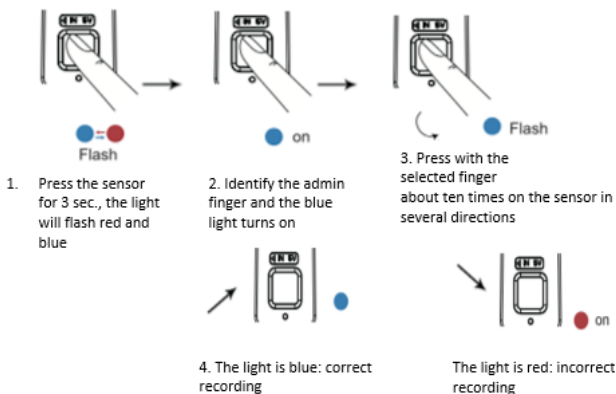
Traduction copyright © MyMAX

MAX'L

4) User account registration on first use



5) Second to tenth fingerprint entry



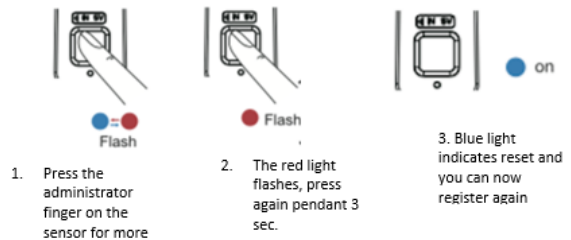
Traduction copyright © MyMAX

MAX'L

Remarks

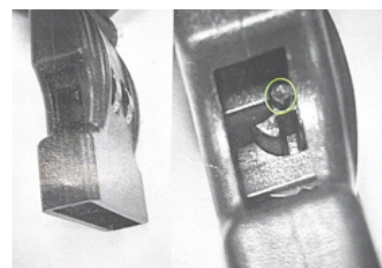
- The default first fingerprint is the administrator account.
- 2nd to 10th fingerprint is a user account that needs administrator confirmation.
- When collecting fingerprints, a user collects as many fingerprints as possible.

6) Reset



7) Change the padlock code

When the code lock is unlocked, press and hold the left column as shown in the picture and turn the password roller to change the left one. Repeat the same process for the right side.



Traduction copyright © MyMAX