

GE Healthcare

Voluson E8

Visione straordinaria



healthymagination



GE imagination at work

Il vostro punto di partenza per una visione straordinaria.

Negli anni, i vostri commenti hanno portato Voluson* a fare numerosi progressi tecnologici, aiutando GE Healthcare a diventare un leader nel settore degli ecografi per la salute delle donne. Lavorando insieme, abbiamo continuato a far evolvere la famiglia di prodotti Voluson.

► Ciò significa sviluppare una tecnologia che vi consente di vedere dettagli anatomici di dimensioni minime. Darvi la possibilità di esplorare in tutta sicurezza immagini fetali sin dai primi momenti della gravidanza. Introdurre automatismi per facilitare esami diagnostici efficienti e riproducibili. Migliorare il modo di esaminare i dati ecografici da un solo esame. Il nostro impegno nei vostri confronti è di continuare a migliorare con meticolosità il potente Voluson E8 per fornirvi una visione straordinaria.

Impegno per l'Early Health

Intendiamo aiutare gli utenti a migliorare l'assistenza offerta ai pazienti con tecnologie che consentano al medico di focalizzarsi sulla prevenzione precoce e non sulla diagnosi tardiva. Il nostro obiettivo è aiutare i clinici a rilevare le patologie precocemente, accedere a informazioni dettagliate e intervenire prima. Chiamiamo questo modello di assistenza Early Health.

Le tecnologie ecografiche volumetriche Voluson di nuova generazione vi sorprenderanno!

Miglioramenti nelle ecografie volumetriche

Voluson Render Engine di seconda generazione – L'avanzato render dinamico e le sonde innovative forniscono una qualità straordinaria delle immagini ed efficienza a livello operativo.

HDlive* – Questo strumento di rendering Voluson di seconda generazione fornisce un realismo anatomico straordinario e aumenta la percezione della profondità allo scopo di elevare il livello di confidenza clinica. Questa capacità di imaging può consentire di capire in modo più profondo l'anatomia relazionale e arricchire la comunicazione con il paziente.

Volume SRI (Speckle Reduction Imaging) (V-SRI) – Questa miglioria fornisce un livello elevato di riduzione degli artefatti da riflessione multipla utilizzando volumi/voxel invece della tradizionale imaging a fetta unica. Migliora la qualità 3D/4D negli studi multiplanari e assicura un maggiore effetto di mitigazione sulle immagini prodotte aumentando così la confidenza diagnostica.

Volume Contrast Imaging (VCI) avanzato con OmniView – Migliora la risoluzione del contrasto e la visualizzazione dell'anatomia nell'immagine, anche quando si visualizzano strutture con forme irregolari.

4D avanzata comprensiva di Tomografia ecografica (TUI) fornisce una vista simultanea di fette parallele multiple del volume acquisito.

Tecnologie per il miglioramento della qualità dell'immagine

Speckle Reduction Imaging (SRI) – Questo strumento aumenta la visibilità di organi e lesioni con una risoluzione del contrasto di alta definizione che sopprime gli artefatti da riflessione multipla, mantenendo la vera architettura tessutale.

CrossXBeamCRI* – Questa tecnologia migliora la differenziazione di tessuti e margini grazie a un'innovativa tecnica di acquisizione ed elaborazione che combina spazio e tempo reale.

Tecnologia avanzata per la valutazione cardiaca del feto

Il Voluson E8 ha contribuito a trasformare l'analisi strutturale e funzionale del cuore del feto con una suite di tecnologie avanzate per l'ecoimaging fetale che comprende:

STIC avanzata (Correlazione spazio-temporale dell'immagine) compresa M-Mode STIC e SonoVCAD* cuore per un esame ecografico del feto di alta qualità.


STIC avanzata con B-Flow offre una visione quasi angiografica del sistema cardiovascolare del feto.

M-mode anatomico facilita la valutazione di aritmie e misurazioni cardiache.

Strumenti sanitari innovativi per le donne

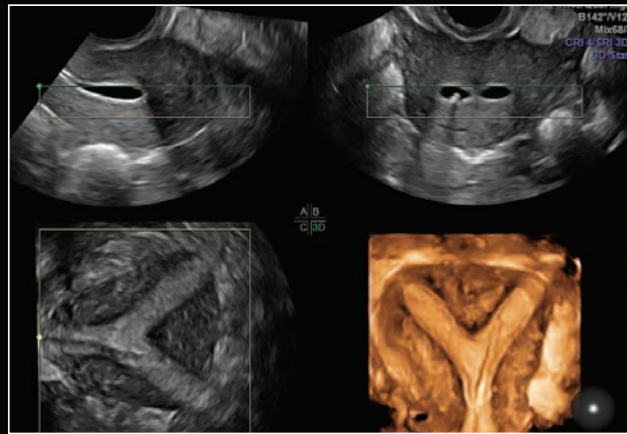
3D HyCoSy (Sonoisterosalpingografia a contrasto) – Uno strumento sorprendente che amplifica le capacità della vostra prassi medica e facilita gli esami ginecologici con una procedura non ionizzante per la valutazione della pervietà tubarica, fornendo immagini in 3D delle tube di Falloppio.

Elastografia con analisi elastografica – Uno strumento altamente sensibile per la salute delle donne che consente una valutazione e classificazione precoci di masse semplici e complesse. Lo strumento offre la possibilità di valutare l'elasticità dei tessuti nelle due regioni di interesse. L'analisi elastografica analizza la velocità di propagazione nei singoli punti per un'analisi grafica della lesione. Ciò è disponibile sia sulle sonde lineari che endocavitare.

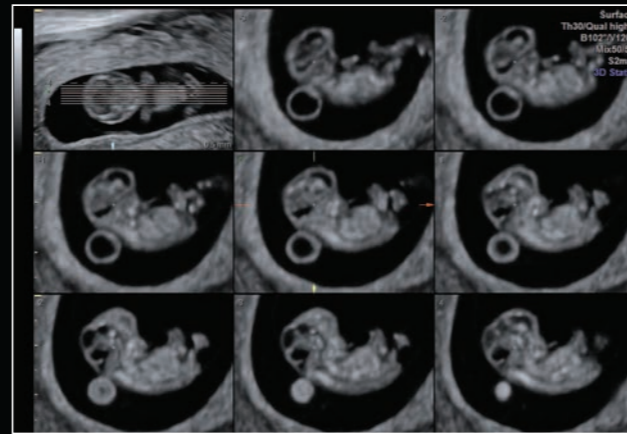


Semplicemente una
confidenza diagnostica
straordinaria.





Volume multiplanare e rendering di utero bicornue durante un sonoisterogramma.



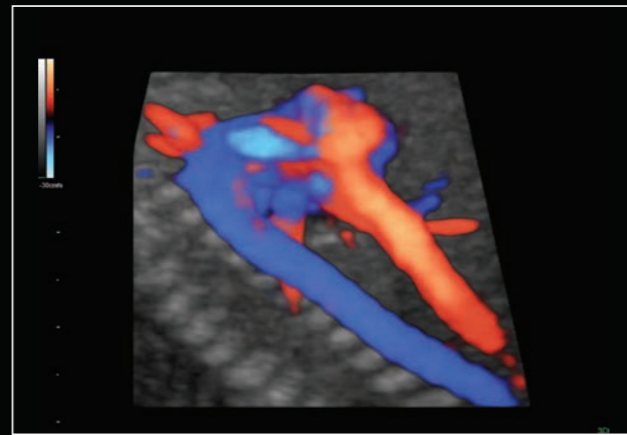
Strutture cerebrali precoci in feto di 9 settimane con TUI e V-SRI.



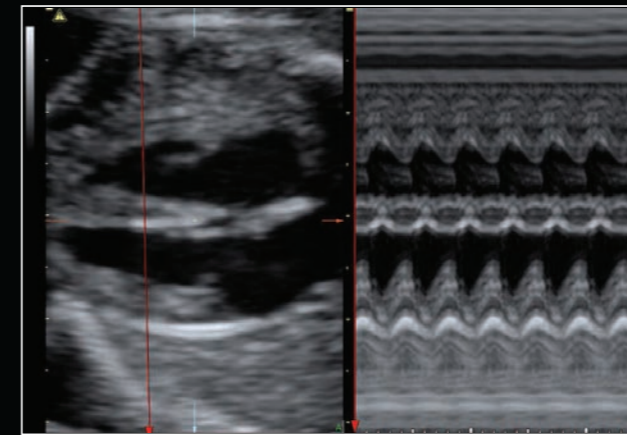
Addome di feto di dodici settimane con sonda RIC6-12 ad alta risoluzione.



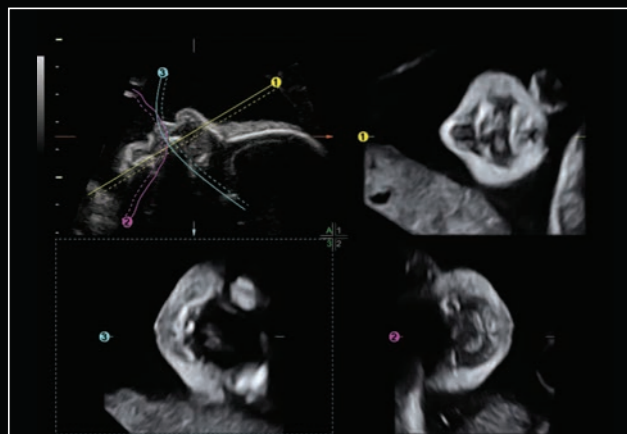
Diaframma e cuore di un feto nel secondo trimestre con SRI.



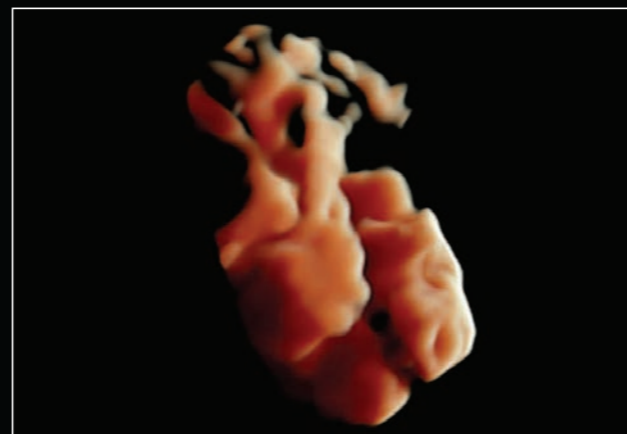
STIC con HD-Flow di grandi vasi e cuore in un feto di 20 settimane.



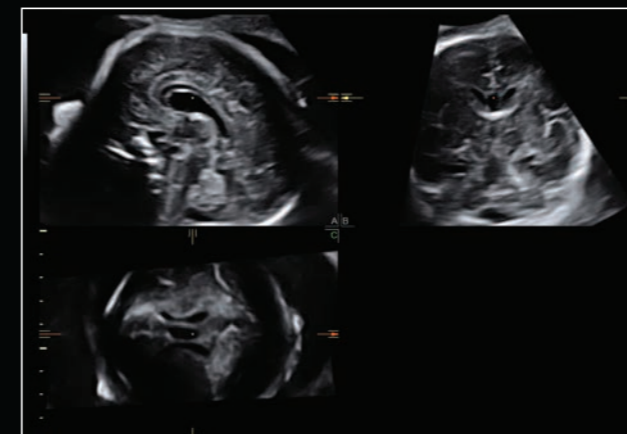
Anatomical M-mode con Volume STIC del cuore fetale.



Piani multipli del viso di un feto.



STIC con B-Flow del cuore di un feto di 23 settimane con HD/live.



Vista multiplanare in 3D del cervello di feto di 30 settimane con VCI.

Tecnologia avanzata delle sonde

La visione straordinaria comincia con la tecnologia avanzata delle sonde. La serie Voluson Expert supporta una vasta gamma di sonde 2D e 3D, che consentono di produrre immagini di alta qualità - soprattutto negli esami del primo trimestre e negli esami ginecologici complessi.

Sonde RM6C e RM14L volumetriche matrix di nuova generazione per imaging ad alta risoluzione per volumi convex e lineare.

Sonda RAB6-D ultraleggera volumetrica - Questa sonda volumetrica GE di nuova generazione riduce la fatica dell'utente poiché pesa il 40% in meno della versione precedente. Il suo design ergonomico fornisce una qualità delle immagini sorprendente in 2D e 3D/4D, ha un connettore pin-less e può essere tenuta comodamente in mano dal clinico.

Sonda addominale ad alta frequenza C4-8-D fornisce straordinarie immagini ostetriche ad alta risoluzione nei tre trimestri della gestazione.

Sonda addominale C1-5-D fornisce un alto livello di rendimento e una profonda penetrazione - anche su pazienti obesi.

Sonda lineare ML6-15-D è caratterizzata dalla tecnologia a matrice per imaging del seno, fornisce una risoluzione spaziale eccellente ed una straordinaria uniformità delle immagini con un ingombro di 50 mm.

Sonda addominale lineare a banda larga 9L-D fornisce immagini di alta qualità nel primo trimestre.

Sonda neonatale S4-10-D è dedicata alle applicazioni neonatali.

Sonda endovaginale 4D ad alta risoluzione RIC6-12-D rileva i dettagli più piccoli nel primo trimestre e negli esami ginecologici.



Migliorare l'assistenza ai pazienti con gli automatismi

Comprendiamo la vostra necessità di migliorare la produttività e di avere dati che possano essere riprodotti coerentemente, indipendentemente dal personale che effettua l'esame ecografico.

Pertanto, continuiamo a sviluppare strumenti automatici che forniscano assistenza in esami complessi e producano risultati affidabili.

SonoBiometry[†] – Esegue una misurazione semiautomatica della circonferenza cranica, del diametro biparietale, addome e femore. Questo strumento può contribuire a migliorare il flusso di lavoro clinico, con un uso minimo dei pulsanti quando si effettuano le misurazioni biometriche.

SonoNT (Traslucenza nucale basata su sonografia) e SonoIT[†] (Traslucenza intracranica basata su sonografia) – Tecnologie Voluson che forniscono misurazioni semiautomatiche, standardizzate della translucenza nucale e intracranica già dall'11^o settimana. Entrambi gli strumenti possono integrarsi facilmente nel vostro flusso di lavoro. SonoNT evita la variabilità inter- e intra-osservatore che può sorgere in occasione di misurazioni manuali e, al tempo stesso, consente la riproducibilità richiesta dal medico.

SonoAVC[†] follicolo (Conta volumetrica automatica basata su sonografia follicolo) – Calcola automaticamente il numero e il volume di strutture ipoecoiche in un esame volumetrico, migliorando l'efficacia e il flusso di lavoro della valutazione dei follicoli.

SonoVCAD[†] cuore (Visualizzazione computerizzata volumetrica basata su sonografia cuore) – Standardizza l'orientamento dell'immagine del cuore del feto, fornendo proiezioni ottenute automaticamente da una sola acquisizione volumetrica.

SonoAVC[†] generale – Strumento di ricerca innovativo che fornisce visualizzazione e misurazione delle strutture ipoecoiche all'interno dell'anatomia, quali cervello, reni del feto e sonoistogrammi ginecologici.

SonoVCAD[†] travaglio – Contribuisce a valutare l'evoluzione del travaglio di secondo livello e documenta automaticamente l'evoluzione del travaglio con dati ecografici oggettivi.



Braccio totalmente articolato

- Il monitor ruota indipendentemente dalla console per migliorare la visibilità

Console regolabile

- L'altezza si adegua elettronicamente per soddisfare le preferenze dell'utente
- La console "galleggia" e agevolmente si blocca in posizione fissa
- I tasti della console sono posizionati proprio dove il medico li può usare facilmente

Trasporto facile

- Una delle migliori, più piccole e leggere console disponibili sul mercato
- Quattro ruote orientabili che possono ruotare ed essere bloccate

Monitor da 19 pollici a schermo piatto e alta risoluzione

- L'ampio schermo riduce la fatica degli occhi
- La dimensione grande di immagini, area dell'immagine e la dimensione del clipboard forniscono visibilità e chiarezza
- La schermata personalizzabile consente di effettuare comparazioni affiancando i risultati degli esami appena effettuati e di quelli precedenti

Interfaccia utente intuitiva

- Pochi pulsanti e manipolazioni
- Manipolazioni 3D da trackball o controlli a rotazione
- Pulsanti separati 3D e 4D per ridurre al minimo l'uso dei tasti

Nel progettare il Voluson E8, ci siamo concentrati su una priorità: i clinici che utilizzeranno il nostro sistema. Abbiamo immaginato un sistema che fosse piacevole da usare ogni giorno. Un sistema intuitivo, con caratteristiche personalizzabili per aumentare il confort degli utenti. I nostri sforzi hanno dato vita ad un sistema ergonomico che contribuisce a ridurre la fatica, lo stress e le azioni ripetitive. Senza dimenticare che il nostro sistema, semplice da utilizzare, consente al medico di concentrarsi di più sul paziente mentre effettua la scansione.

Straordinaria efficienza del flusso di lavoro

La facilità di uso continua dopo l'acquisizione delle immagini.

ViewPoint*

Con la nostra potente soluzione di gestione dei dati ecografici, possiamo aiutarvi a snellire il flusso di lavoro. Un'efficace connettività digitale vi fornisce libertà e flessibilità e contribuisce a migliorare l'archiviazione di immagini, volumi e referti strutturati.

- Contribuisce a risparmiare tempo e migliorare l'accuratezza, trasferendo l'immagine e i dati di misurazione con un solo clic
- Interfaccia con sistemi presenti in tutta l'azienda, quali EMR e PACS per i dati dove e quando necessario
- Creare rapidamente referti mentre si acquisiscono dati da analizzare in seguito. Ottimizzare, manipolare e analizzare i dati volumetrici ecografici offline liberando il vostro sistema ecografico per esami ad altri pazienti
- Accedere a database corposi per documentare i risultati



Entrate nel club. VolusonClub.

VolusonClub è una rete online di utenti di Voluson. Nel VolusonClub avrete accesso a strumenti e risorse. I materiali online possono contribuire a far conoscere all'utente la funzionalità del sistema e insegnare tecniche per migliorare e aumentare la produttività.

Tra i benefici dell'essere socio del Club vi sono:

- Video formativi su argomenti di base e avanzati
- Consigli e trucchi
- Libri bianchi sui benefici clinici della tecnologia Voluson
- Elenchi di congressi e corsi di formazione a cui parteciperà GE
- Informazioni sui prodotti e gli aggiornamenti Voluson
- E molto di più!

Impara, crea reti, condividi su www.volusonclub.net.

Siamo al tuo fianco in ogni momento.

- Assistenza e supporto eccellenti
- Supporto per applicazioni remote
- Formazione approfondita, pratica
- Formazione in situ sulle applicazioni
- Impegno per l'innovazione e un chiaro percorso di aggiornamento
- Vasta gamma di opzioni per il finanziamento

Informazioni su GE Healthcare

GE Healthcare fornisce tecnologie e servizi medicali trasformativi che stanno modellando una nuova era nella cura dei pazienti. La nostra grande competenza nelle tecnologie per l'imaging medico e l'informazione, la diagnostica medica, i sistemi di monitoraggio dei pazienti, la scoperta di farmaci, le tecnologie per la produzione biofarmaceutica, il miglioramento delle prestazioni ed i servizi di fornitura delle soluzioni per migliorare le performance, contribuiscono ad assicurare cure migliori ad un maggior numero di persone in tutto il mondo a costi inferiori. Inoltre, lavoriamo in partnership con enti sanitari leader, cercando di promuovere il necessario cambiamento della politica sanitaria globale al fine di implementare un passaggio decisivo verso sistemi sanitari sostenibili.

La nostra visione "healthymagination" per il futuro, invita il mondo a unirsi a noi nel nostro percorso verso lo sviluppo di continue innovazioni che mirano a ridurre i costi, aumentare le possibilità di accesso e migliorare la qualità ovunque sulla terra. Con sede nel Regno Unito, GE Healthcare è una unità di General Electric Company (NYSE: GE). In tutto il mondo, i dipendenti GE Healthcare sono impegnati ad assicurare servizi ai professionisti della sanità ed ai loro pazienti in oltre 100 paesi. Maggiori informazioni su GE Healthcare sono disponibili sul sito web www.gehealthcare.com.

GE Medical Systems Italia spa
Via Galeno, 36
20126 Milano
T 39 02 2600 1111
F 39 02 2600 1417

www.gehealthcare.com



GE imagination at work

Preserviamo l'ambiente per le generazioni future

I sistemi ecografici Voluson Expert Series sono tra i migliori dell'industria nel campo del risparmio energetico. Questo significa che per ogni immagine verrà usata meno energia, risparmiando denaro e contribuendo ad ottenere un ambiente migliore. Fa parte dell'impegno di GE a investire in soluzioni innovative per affrontare le sfide ambientali fornendovi, al tempo stesso, strumenti avanzati per offrire servizi sanitari.

Come migliorare la salute

Migliore assistenza per più persone. Healthymagination è il nostro impegno a sviluppare continuamente innovazioni incentrate sulla riduzione dei costi, un maggiore accesso e una migliore qualità dell'assistenza ai pazienti. La suite Voluson di tecnologie automatiche è convalidata con Healthymagination. Questo riconoscimento contribuisce a garantire che i clinici non solo ridurranno i costi mediante una migliore efficienza, ma aumenteranno anche la qualità dell'assistenza mediante la standardizzazione e la facilità dettata dagli automatismi utilizzati.

†Non in vendita negli USA.

Non approvato o autorizzato dalla FDA americana.

EMEA

GE Healthcare GmbH
Beethovenstr. 239
D-42655 Solingen
Germany
T 49 212-28 02-0
F 49 212-28 02-28

AMERICA

GE Healthcare
9900 Innovation Drive
Wauwatosa, WI 53226
U.S.A.
T 1 888 202 5582

REGNO UNITO

GE Medical Systems Ultrasound
71 Great North Road
Hatfield, Hertfordshire
AL9 5EN
T 44 1707 263570
F 44 1707 260065

ASIA

GE Healthcare Clinical
Systems ASIA
1105-1108 Maxdo Center
8 XingYi Road, Shanghai
200336
T 86 21 5257 4640
F 86 21 5208 0582

©2012 General Electric Company - Tutti i diritti riservati.

General Electric Company si riserva il diritto di apportare modifiche ai dati tecnici ed alle caratteristiche qui riportate, oppure di cessare la fabbricazione del prodotto descritto in qualsiasi momento senza preavviso o vincolo di alcun genere. Contattare il rappresentante GE di zona per avere le informazioni più aggiornate.

GE e GE Monogram sono marchi di fabbrica della General Electric Company.

GE Medical Systems Ultrasound & Primary Care Diagnostics, LLC, una società della General Electric operante come GE Healthcare.

* Marchio di fabbrica della General Electric Company.

DOC1212797

Printed in Austria - 300-12-U0321