

船員の1日

～航海士の場合～



仕事

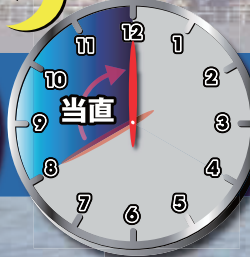
WORKING TIME



AM



PM



航海士の仕事は基本的に、
1回4時間の当直勤務を1日2回行います。

- **起床** — 当直のパターンによって起床が朝とは限らないが、個室での休憩で十分な休養が得られる。
- **食事** — まずは食事。船上の料理は、栄養バランスも量もバツグン。

当直交代

当直
4時間×2 (AM
PM)

当直を交替してブリッジを守る。ブリッジでの大切な仕事は「見張り」だ。広い海でも油断は禁物、変わりやすい天候に備えるにもプロとしての船員の勤と経験が生かされる。

操船

船の操縦のこと。どんな船でも、今は、GPSやレーダーなど最新の機器で、計画した航路を進めることができる。

当直交代

巡視点検

ブリッジにおける当直を交代後、船全体を点検して回る。一人一人の責任感と、正確な行動で大きな船の安全は守られる。

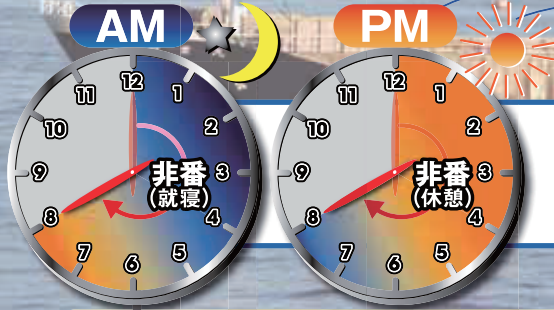


What is
内航海運?

船員の1日

～航海士の場合～


休憩
OFF TIME

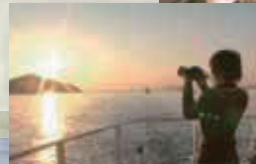
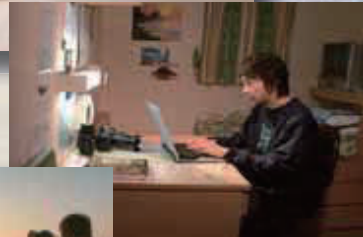


非番 (休憩時間) は、
1回8時間を1日2回とります。

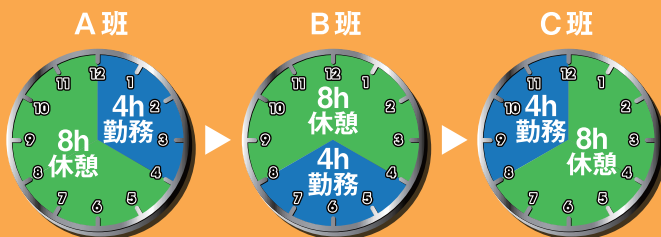
当直交代 | しっかり4時間勤務したあとは、次直の船員と交代。
次の当直のためにリフレッシュ。

非番
8時間×2 (AM PM)

非番 (休憩時間) は8時間。食事や入浴、そして趣味に勉強にと十分余裕を持ってやることのできる時間。また当直のパターンによって就寝が夜とは限らなくても、船員には皆、個室が与えられているので、睡眠もしっかり摂ることができる。非番の時でも、入港時や出港時は全員で、決められた持ち場の仕事をします。



航海中の生活は、規則正しい「三直制」。



3班の交代制

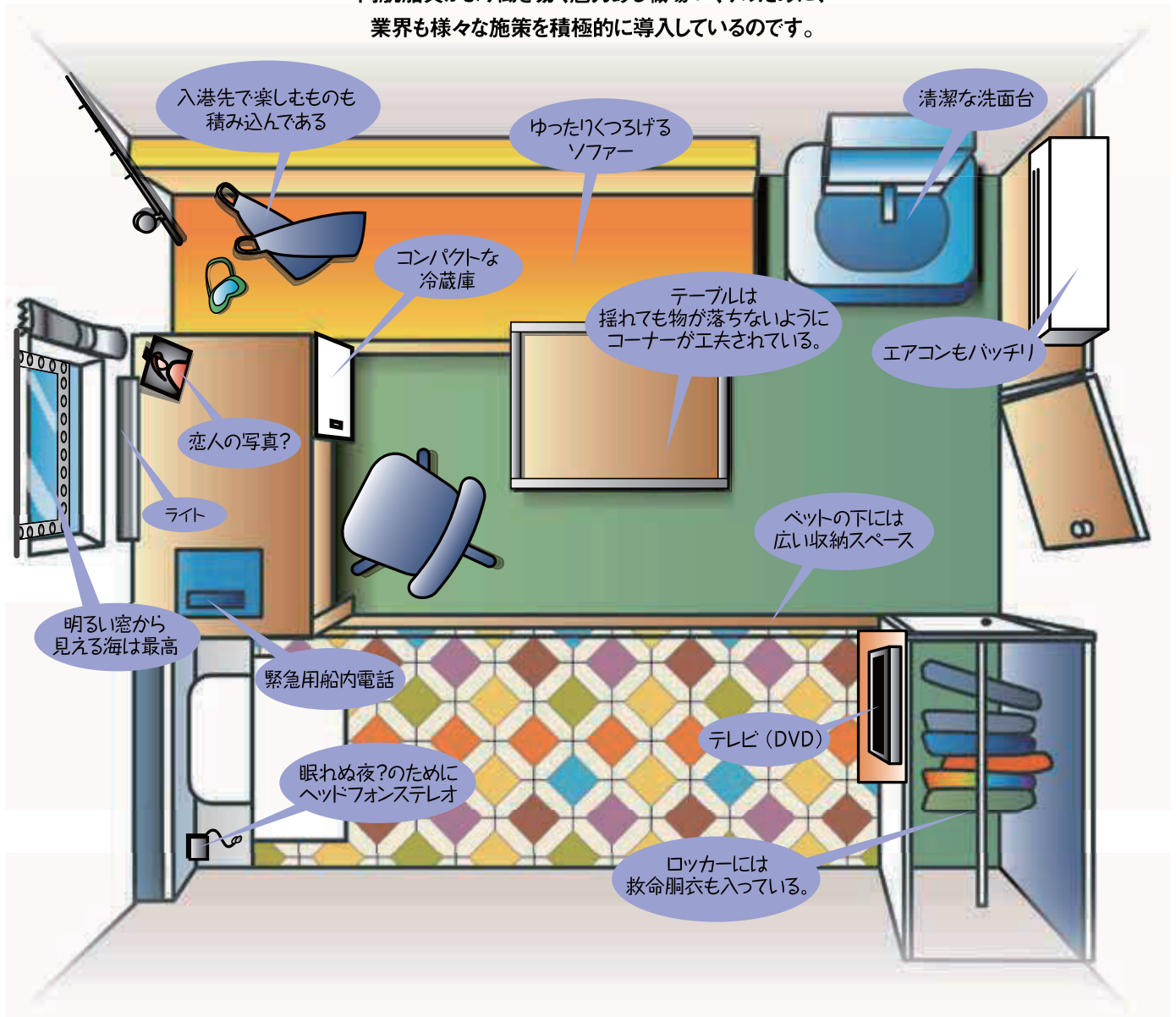
船が航行する限り、船員たちにとっては船の安全な運航を守ることが重要な任務となります。そこで、船員の日課では、航海中は「三直制」という制度を採用しています。12時間を三分し、3班交代で4時間勤務(当直)8時間休憩というリズムを繰り返していきます。

大公開 これが船員の部屋だ!



～たとえば航海士1年生の部屋～

船員の各個室は、コンパクトながらも設備が充実。
テレビ・冷蔵庫・エアコンなどを完備。プライベートを重視した個室が用意されています。
内航船員がより働き易く魅力ある職場づくりのために、
業界も様々な施策を積極的に導入しているのです。

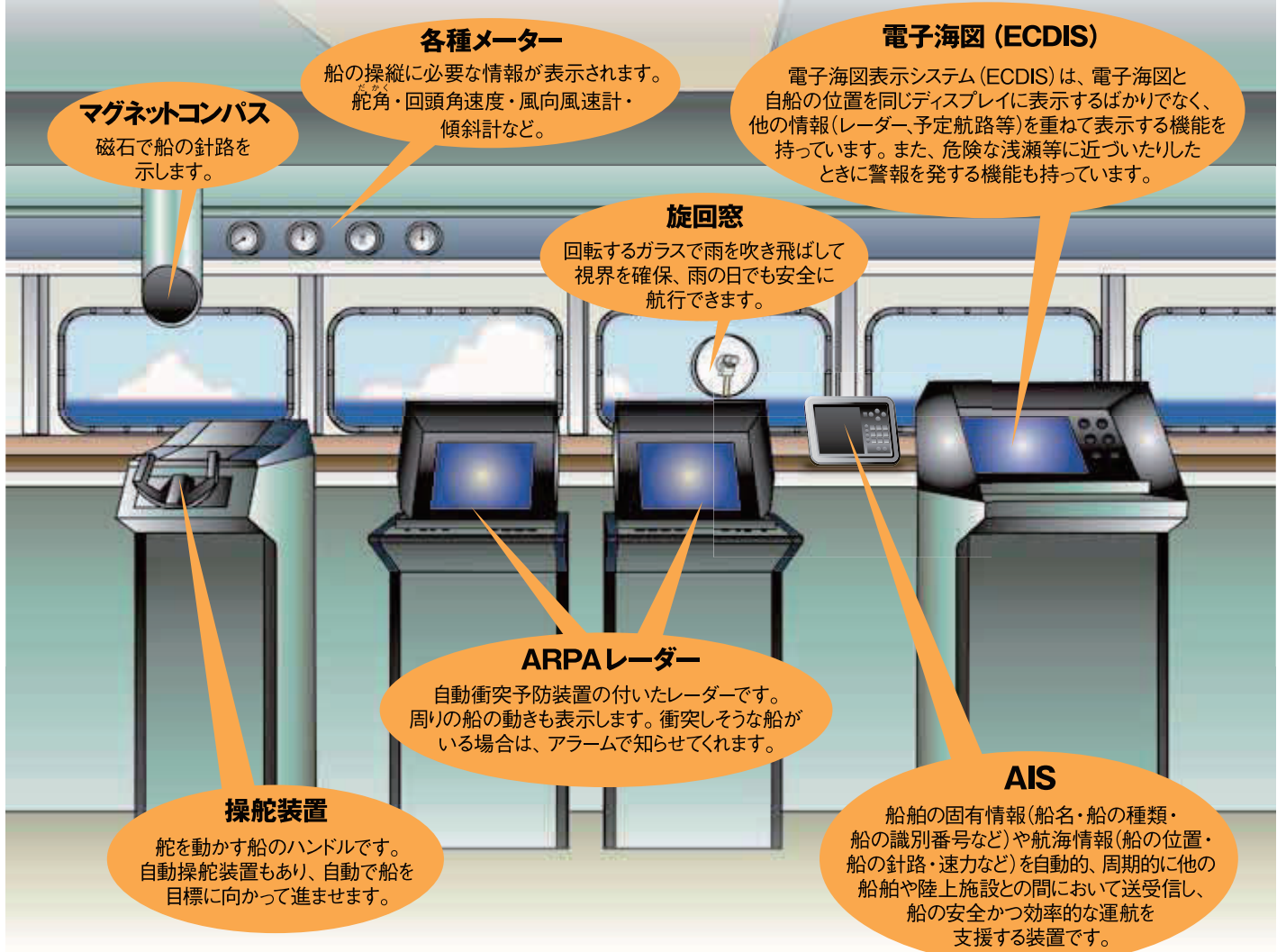


大公開 これが船の操縦室だ!



船の操縦は、操船^{そうせん}といえます。
操船は、“ブリッジ^{せんきょう} (船橋)”で行われます。

ブリッジは船の最上部にあり、操船に必要な航海機器を備えています。最近では、高度な航海支援装置が搭載され、より安全な航海ができるようになっています。人が舵を取らずに航海できる自動操舵装置^{じどうそうたそうち}や、自動衝突予防装置の付いたARPAレーダー、衛星からの電波を受信して船の位置がわかるGPS、周辺の船の大きさや速度などが正確に分かるAIS、電子海図と自船位置を表示するECDISなど、ブリッジには最新計器がたくさんあり安全航行を助けてくれます。



マグネットコンパス
磁石で船の針路を示します。

各種メーター
船の操縦に必要な情報が表示されます。
舵角・回頭角速度・風向風速計・傾斜計など。

電子海図 (ECDIS)
電子海図表示システム (ECDIS) は、電子海図と自船の位置を同じディスプレイに表示するばかりでなく、他の情報 (レーダー、予定航路等) を重ねて表示する機能を持っています。また、危険な浅瀬等に近づいたりしたときに警報を発する機能も持っています。

旋回窓
回転するガラスで雨を吹き飛ばして視界を確保、雨の日でも安全に航行できます。

ARPAレーダー
自動衝突予防装置の付いたレーダーです。周りの船の動きも表示します。衝突しそうな船がいる場合は、アラームで知らせてくれます。

操舵装置
舵を動かす船のハンドルです。自動操舵装置もあり、自動で船を目標に向かって進ませます。

AIS
船舶の固有情報 (船名・船の種類・船の識別番号など) や航海情報 (船の位置・船の針路・速力など) を自動的、周期的に他の船舶や陸上施設との間において送受信し、船の安全かつ効率的な運航を支援する装置です。

最寄りの「海のハローワーク」にお電話ください。

名称	電話番号	住所
北海道運輸局 北海道運輸局 函館運輸支局 北海道運輸局 旭川運輸支局 北海道運輸局 室蘭運輸支局 北海道運輸局 釧路運輸支局	011-290-1014 0138-49-9903 0162-23-5047 0143-23-5001 0154-51-0057	北海道札幌市中央区大通西10丁目 札幌第2合同庁舎 北海道函館市西桔梗町555-24 北海道稚内市開運2-2-1 稚内港湾合同庁舎 北海道室蘭市入江町1 室蘭地方合同庁舎 北海道釧路市鳥取大通6丁目2-13
東北運輸局 東北運輸局 青森運輸支局 東北運輸局 青森運輸支局八戸海事事務所 東北運輸局 岩手運輸支局 東北運輸局 秋田運輸支局 東北運輸局 山形運輸支局 東北運輸局 福島運輸支局 東北運輸局 気仙沼海事事務所 東北運輸局 石巻海事事務所	022-791-7525 017-739-8112 0178-33-0718 0193-62-3500 018-863-5812 0234-22-0084 0246-54-2311 0226-22-6906 0225-95-1228	宮城県仙台市宮城野区鉄砲町1 仙台第四合同庁舎 青森県青森市浜田字豊田139-13 青森県八戸市築港街2-16 八戸港湾合同庁舎2階 岩手県宮古市小山田1-1-1 宮古合同庁舎4階 秋田県秋田市泉字登木74-3 山形県酒田市船場町2-5-43 酒田港湾合同庁舎 福島県いわき市小名浜字船引場19 小名浜地方合同庁舎 宮城県気仙沼市朝日町1-2 気仙沼合同庁舎4階 宮城県石巻市中島町15-2 石巻港湾合同庁舎
関東運輸局 関東運輸局 茨城運輸支局鹿島海事事務所 関東運輸局 東京運輸支局	045-211-7231 0299-92-2604 03-5530-2327	神奈川県横浜市中区北仲通5-57 茨城県神栖市東深芝9 鹿島港湾合同庁舎 東京都江東区青海2-7-11 東京港湾合同庁舎
北陸信越運輸局 北陸信越運輸局 富山運輸支局 北陸信越運輸局 石川運輸支局	025-285-9157 0766-44-1367 0767-53-1120	新潟県新潟市中央区美咲町1-2-1 新潟美咲合同庁舎2号館 富山県高岡市伏木錦町11-15 伏木港湾合同庁舎 石川県七尾市矢田新町二部172 七尾港湾合同庁舎
中部運輸局 中部運輸局 福井運輸支局 中部運輸局 静岡運輸支局 中部運輸局 三重運輸支局 中部運輸局 三重運輸支局鳥羽海事事務所	052-952-8028 0770-22-0003 054-352-0174 059-352-3386 0599-25-4790	愛知県名古屋市中区三の丸2-2-1 名古屋合同庁舎1号館 福井県敦賀市港町7-15 敦賀港湾合同庁舎 静岡県静岡市清水区日の出町9-1 清水港湾合同庁舎 三重県四日市市千歳町5-1 四日市港湾合同庁舎 三重県鳥羽市鳥羽1-2383-28 鳥羽運輸総合庁舎
近畿運輸局 近畿運輸局 京都運輸支局 近畿運輸局 和歌山運輸支局 近畿運輸局 和歌山運輸支局勝浦海事事務所 神戸運輸監理部	06-6949-6435 0773-75-0616 073-422-5828 0735-52-0260 078-321-3149	大阪府大阪市中央区大手前4-1-76 大阪合同庁舎4号館 京都府舞鶴市字下福井901 舞鶴港湾合同庁舎 和歌山県和歌山市湊1106-4 和歌山県東牟婁郡那智勝浦町大字築地8-5-5 兵庫県神戸市中央区波止場町1-1 神戸第二地方合同庁舎
中国運輸局 中国運輸局 尾道海事事務所 中国運輸局 因島海事事務所 中国運輸局 呉海事事務所 中国運輸局 鳥取運輸支局 中国運輸局 島根運輸支局 中国運輸局 岡山運輸支局 中国運輸局 山口運輸支局	082-228-3692 0848-23-5235 0845-22-2298 0823-22-2520 0859-42-2169 0852-38-8111 0863-31-4266 0834-21-0180	広島県広島市中区上八丁堀6-30 広島合同庁舎4号館 広島県尾道市古浜町27-13 尾道地方合同庁舎 広島県尾道市因島土生町1899-35 広島県呉市宝町9-25 呉港湾合同庁舎 鳥取県境港市昭和町9-1 境港湾合同庁舎 島根県松江市馬淵町43-3 岡山県玉野市宇野1-8-2 玉野港湾合同庁舎 山口県周南市徳山港町6-35 徳山港湾合同庁舎
四国運輸局 四国運輸局 徳島運輸支局 四国運輸局 愛媛運輸支局 四国運輸局 愛媛運輸支局今治海事事務所 四国運輸局 愛媛運輸支局宇和島海事事務所 四国運輸局 高知運輸支局	087-802-6817 088-622-7622 089-956-9951 0898-33-9002 0895-22-0260 088-832-1175	香川県高松市サンポート3番33号 高松サンポート合同庁舎南館 3F 徳島県徳島市万代町3-5-2 愛媛県松山市森松町1070番地 愛媛県今治市東門町4-3-16 (旧今治市立城東小学校) 愛媛県宇和島市住吉町3-1-3 高知県高知市棧橋通5-4-55
九州運輸局 九州運輸局 福岡運輸支局 九州運輸局 福岡運輸支局若松海事事務所 九州運輸局 長崎運輸支局 九州運輸局 長崎運輸支局佐世保海事事務所 九州運輸局 熊本運輸支局 九州運輸局 大分運輸支局 九州運輸局 宮崎運輸支局 九州運輸局 鹿児島運輸支局 九州運輸局 下関海事事務所	092-472-3159 093-322-2700 093-751-8111 095-822-4403 0956-31-6165 0964-52-2069 097-503-2011 0985-63-2513 099-222-5660 083-266-7151	福岡県福岡市博多区博多駅東2-11-1 福岡合同庁舎新館8階 福岡県北九州市門司区西海岸1-3-10 門司港湾合同庁舎 福岡県北九州市若松区本町1-14-12 若松港湾合同庁舎 長崎県長崎市松が枝町7-29 長崎港湾合同庁舎 長崎県佐世保市千足町4-1 佐世保港湾合同庁舎 熊本県宇城市三角町三角浦1160-20 三角港湾合同庁舎 大分県大分市大洲浜1-1-45 宮崎県宮崎市本郷北方字鶴戸尾2735-3 鹿児島県鹿児島市浜町2-5-1 鹿児島港湾合同庁舎2階 山口県下関市東大和町1-7-1
沖縄総合事務局 沖縄総合事務局 宮古運輸事務所 沖縄総合事務局 八重山運輸事務所	098-866-1838 0980-72-4990 0980-82-4772	沖縄県那覇市おもろまち2-1-1 那覇第2地方合同庁舎2号館 沖縄県宮古島市平良字下里1037-1 沖縄県石垣市字真栄里863-15

ナイコ～海運CH

内航チャンネル

検索



日本内航海運
組合総連合会

You Tube



船のあんなコト、こんなコト

船のあんなコト、こんなコト

検索



一般社団法人
日本船主協会

You Tube

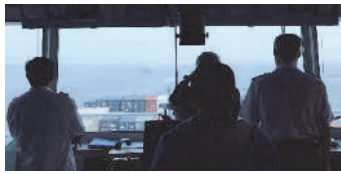


BEYOND THE DREAM 夢の舞台へ

BEYOND THE DREAM 夢の舞台へ

検索

(約3分)



一般社団法人
日本船主協会

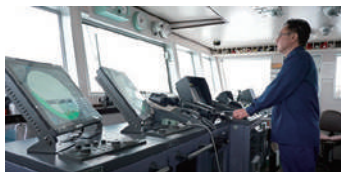
You Tube



あつまれ船員の海

あつ海プロジェクト

検索



中国地方
海運組合連合会

You Tube



海技資格取得への挑戦

船員トレーニングネット

受講料無料の技能訓練を実施しています。
旅費・宿泊費・受験申請料・教材費、その他
必要経費は自己負担です。



船の仕事に興味がある皆さんへ

船で働きませんか？

ここでは、代表的な船の仕事と
未経験でも働ける仕事の
探し方を紹介しています。



SECOJ 法人番号 9010005004144

公益財団法人
日本船員雇用促進センター

〒104-0043
東京都中央区湊1-6-11 ACN八丁堀ビル6F

■雇用促進部

TEL03-3523-5991

FAX03-3523-5995

<https://www.secoj.com/>

JMC 日本海事センター
補助事業

