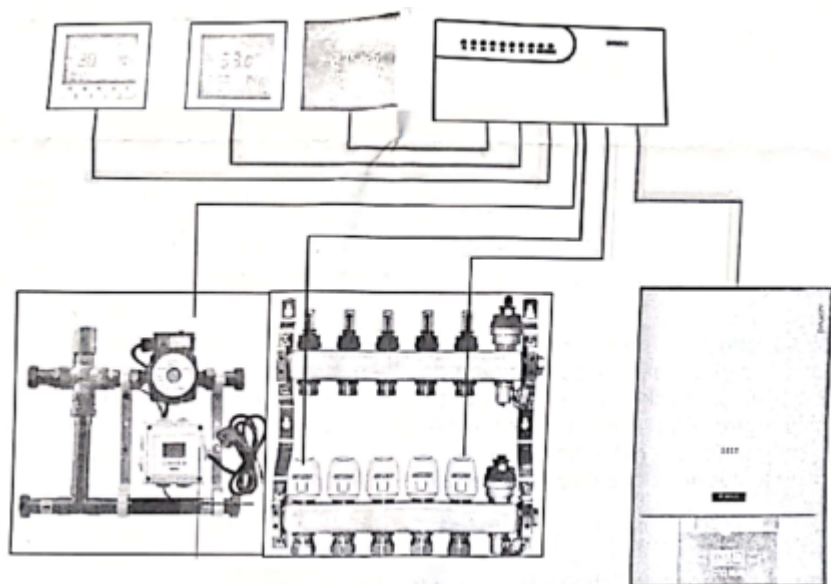


Instrucțiuni de utilizare controler panou de comandă principal

Panoul de control comandă principal cu fir HY525 se folosește pentru a controla pompă de apă, boiler, actuator termic, supapă motorizată etc.

Prezentare sistem



1. Termostat
2. Boiler
3. Actuator termic
4. Panou de comandă principal HY525
5. Supapă motorizată

SmartVilla.ro

Date tehnice

Putere: 170-240VAC 50/60Hz
Temperatura mediului: -20°C ~ 60°C
Dimensiuni: 240x110x42 mm

Curent maxim ieșire releu: 3A
Temperatura de depozitare : -20°C ~ 70°C
Culoare: alb

Caracteristici

1. Fiecare controler principal controlează maxim 8 controlere tip sclav
2. Sistemul de încălzire include actuator termic, boiler, pompă de apă și supapă de amestecare
3. Fiecare ieșire are un indicator corespunzător

1. Indicator ieșire:

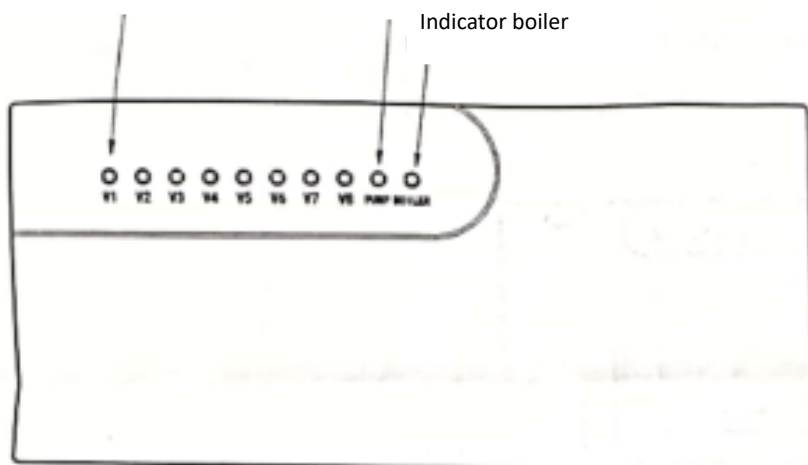
- (1) Dacă LED-ul luminează constant în cutie înseamnă că indică ieșirea de alimentare
- (2) Dacă LED-ul luminează intermitent în cutie înseamnă că indică starea (Dacă este defect, atunci nu indică)
- (3) Dacă indicatorul luminos roșu este aprins, indică deschiderea supapei electrice a compartimentelor nr. 1-8
- (4) Dacă indicatorul luminos roșu 9, 10 este aprins, indică deschiderea totală a supapei boilerului și a pompei de apă sau a sistemului.

2. Indicator

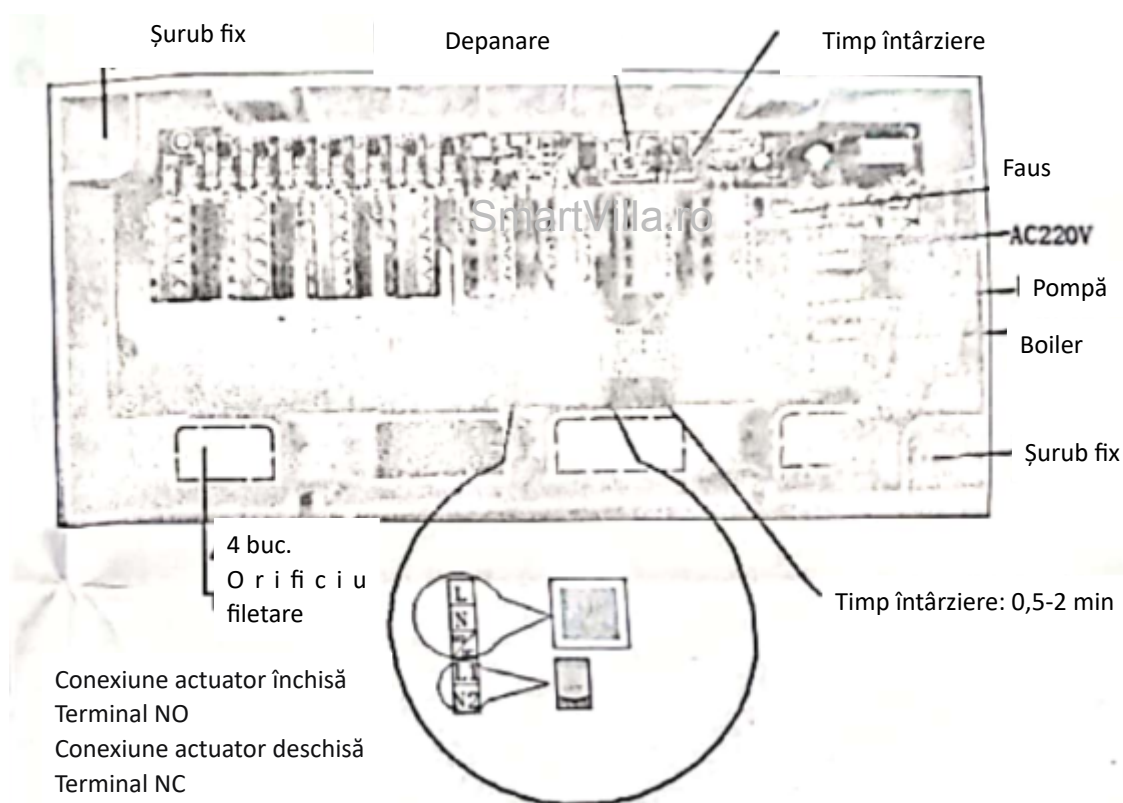
V1-V8 este indicator supapă

Indicator pompă apă

Indicator boiler



3. Montaj



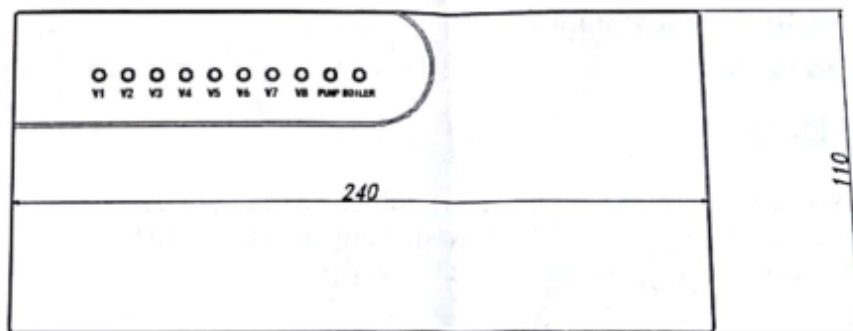
Dacă aveți nevoie să depanați sau să verificați dacă controlerul principal funcționează normal, țineți apăsat butonul de depanare înainte de pornire și apoi porniți. Acum temporizarea nu este validă, puteți verifica rapid funcțiile necesare pentru depanare (cum ar fi funcția de depanare după 20 minute de nefuncționare). Invalid).

Timpul de lucru necesar pentru timpul de întârziere poate fi reglat cu ajutorul comutatorului, conform **schemei cu poziția indicatoarelor** produsului.

Note

1. Întrerupeți alimentarea înainte de montare, curățare sau înlocuire
2. Citiți cu atenție manualul înainte de montare și funcționare
3. Este recomandat ca montajul să fie efectuat de un profesionist

Dimensiuni



desfaceți cele două șuruburi
cu o șurubelniță



SmartVilla.ro