

Manual de utilizare

Ștecăr inteligent

Sfaturi:

- Acceptă numai rețea Wi-Fi de 2,4 GHz
- Pași simplificați pentru instalarea aplicației pe telefonul inteligent sau pe tabletă din Apple/Google Play Store
- Funcționează cu Amazon Alexa, Google Home și IFTTT

Conectarea Ștecărului Inteligent la rețea Wi-Fi

1. Descărcați aplicația Smart Life de pe AppStore sau Google Play.

Descărcați sau scanați codul QR și instalați aplicația Smart Life pentru iOS sau Android.

Odată descărcată, aplicația vă va cere să vă înregistrați dispozitivul.

Introduceți numărul dvs. de telefon sau adresa de e-mail. Dacă ați selectat număr de telefon, veți primi un mesaj cu un cod de înregistrare. Dacă alegeți e-mail, atunci veți crea o parolă.



Atenție: Nu este necesar cod de înregistrare dacă ați ales opțiunea cu e-mail.



Notă: există două moduri de configurare (Mod rapid/Mod AP) disponibile dintre care puteți alege înainte de a adăuga dispozitivul în aplicație. Modul rapid este cel recomandat.

Configurare prin Modul Rapid (comun)

1. Asigurați-vă că este inițiată configurarea prin modul rapid: indicatorul luminos clipește rapid în culoarea albastru (de două ori pe secundă). În cazul în care clipește lent albastru (o dată la 3 secunde), apăsați și țineți apăsat butonul de pornire de pe Ștecărul Inteligent timp de 6 secunde până când indicatorul luminos clipește rapid.
2. Apăsați pe pictograma „+” în colțul din dreapta sus din aplicația „Smart Life”, alegeți tipul de dispozitiv și intrați în „Add Device” (Adăugare dispozitiv).



3. Urmați instrucțiunile din aplicație pentru a conecta Ștecărul Inteligent la rețeaua Wi-Fi.



4. După conectare, aplicația va afișa conexiunea; faceți clic pe „Done” (Terminat).
5. Acum puteți controla Ștecărul Inteligent prin aplicația Smart Life.
6. După finalizarea configurării, indicatorul luminos va lumina continuu albastru, iar dispozitivul va fi adăugat la „Device List” (Listă dispozitive).

Configurare prin Modul AP

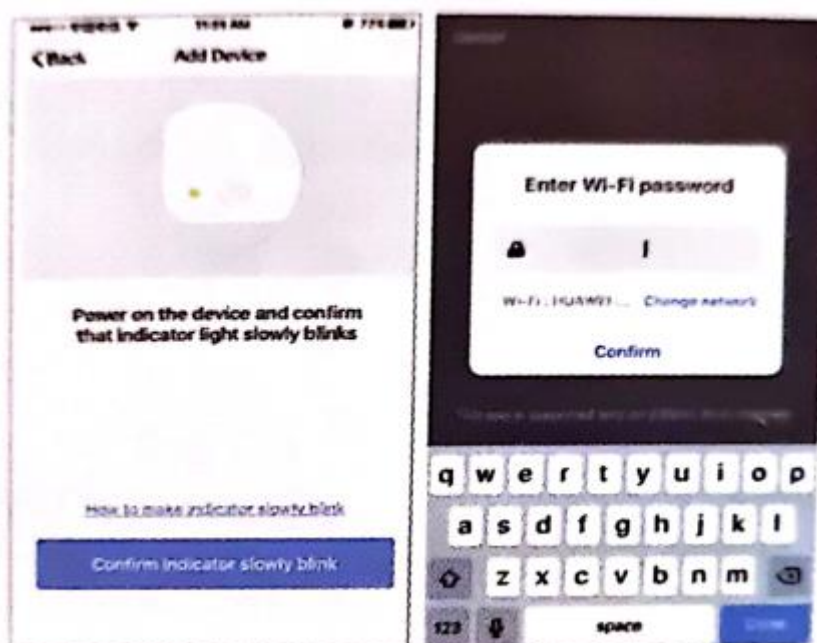
1. Asigurați-vă că este inițiată configurarea prin Modul AP: indicatorul luminos clipește încet în culoarea albastru (o dată la 3 secunde). În cazul în care clipește rapid albastru (de două ori pe secundă),

apăsați și țineți apăsat butonul de pornire de pe Ștecărul Inteligent timp de 6 secunde până când indicatorul luminos clipește încet.

2. Apăsați pe pictograma „+” în colțul din dreapta sus din aplicația „Smart Life”, apoi selectați tipul de dispozitiv (Electrical outlet (*priză electrică*)), intrați pe pagina „Add Device” (Adăugare dispozitiv), apoi faceți clic pe „AP Mode” în colțul din dreapta sus al ferestrei „Add Device” (Adăugare dispozitiv) pentru a adăuga dispozitivul.



3. Urmăriți instrucțiunile din aplicație pentru a conecta Ștecărul Inteligent la rețeaua Wi-Fi.




4. După conectare, aplicația va afișa conexiunea; faceți clic pe „Done” (Terminat).

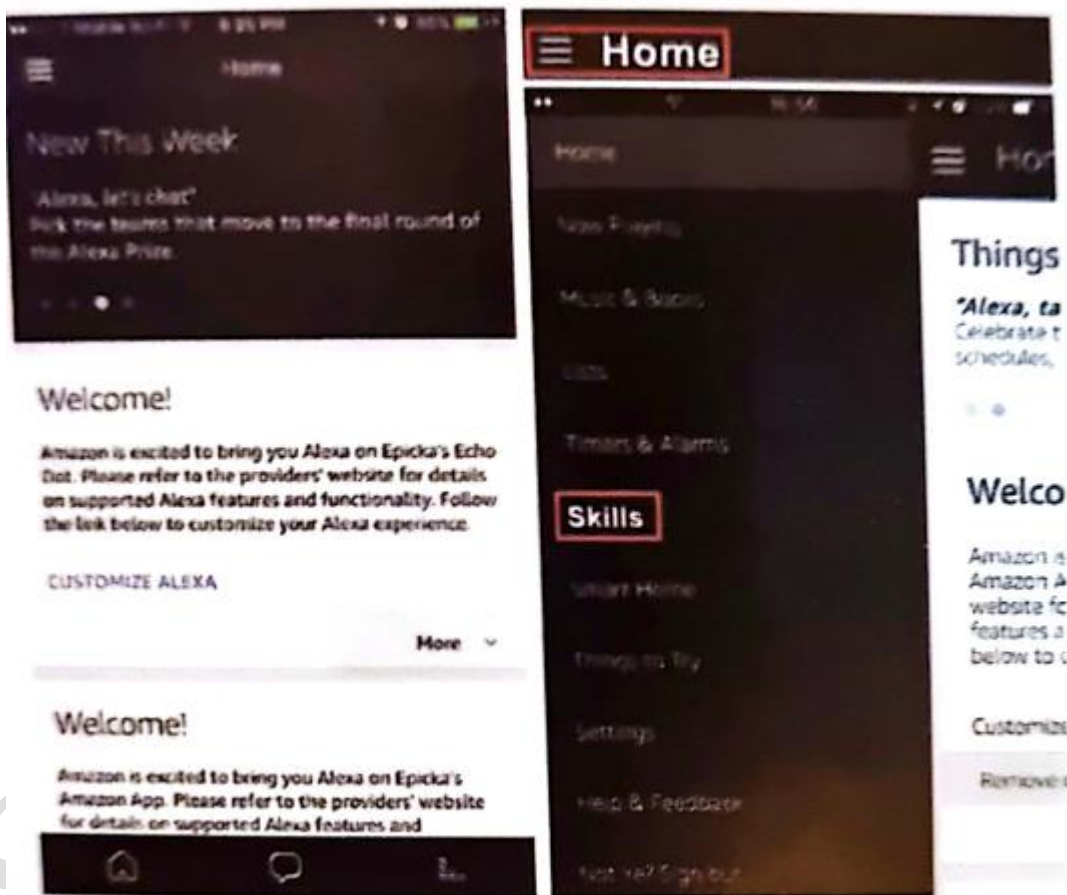
5. Acum puteți controla Ștecărul Inteligent prin aplicația Smart Life.

6. După finalizarea configurării, indicatorul luminos va lumina continuu albastru, iar dispozitivul va fi adăugat la „Device List” (Listă dispozitive).

Notă: puteți adăuga Ștecărul Inteligent la Echo/Google Home urmând instrucțiunile de mai jos. Sau pe cele din aplicație (Deschideți aplicația Smart Life, accesați „Profile” (Profil) -> „Integration” (Integrare), apăsați pe „Amazon echo” sau „Google Home” și instalați).

Conectarea Ștecărului Inteligent la Amazon Alexa

1. Lansați aplicația Smart Life, conectați-vă la contul dvs. și asigurați-vă că Ștecărul Inteligent este în lista de dispozitive.
2. Modificați numele dispozitivului astfel încât Alexa să-l poată recunoaște cu ușurință, cum ar fi: Lumină sufragerie, Lumină dormitor etc.
3. Minimizați fereastra cu aplicația Smart Life, apoi deschideți aplicația Alexa și conectați-vă la contul dvs. Alexa, asigurându-vă că aveți instalat cel puțin un dispozitiv controlat vocal prin Alexa, cum ar fi Echo, Echo dot, etc.
4. În colțul din stânga sus al paginii de pornire, faceți clic pe butonul  pentru a se afișa meniul aplicației. Apoi faceți clic pe butonul „Skills” (Abilități) din meniu.



5. Introduceți Smart Life în bara de căutare și faceți clic pe butonul de căutare de alături.



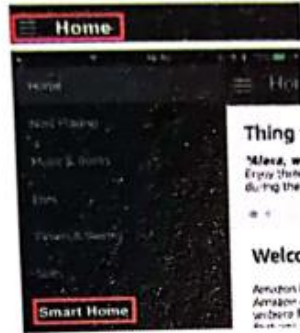
6. Activați Smart Life din abilități, apoi conectați-vă la contul Smart Life pentru a finaliza conectarea conturilor.



7. După conectarea conturilor, îi puteți cere lui Alexa să descopere dispozitive. Alexa va afișa toate dispozitivele descoperite după 20 de secunde.



8. Mergeți înapoi la Meniu făcând clic pe butonul , apoi faceți clic pe butonul „Smart Home”.

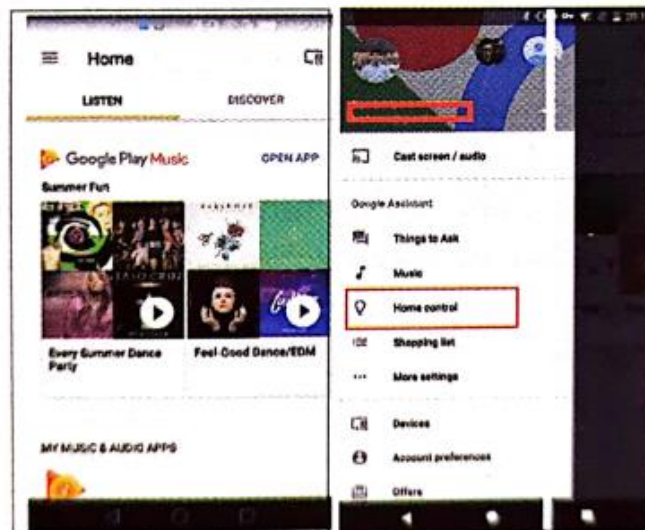


9. În pagina Smart Home, vă puteți grupa dispozitivele pe diferite categorii. Aplicația dvs. Smart Life a fost **abilitată** cu Alexa. Acum vă puteți controla Ștecărul Inteligent prin Alexa.

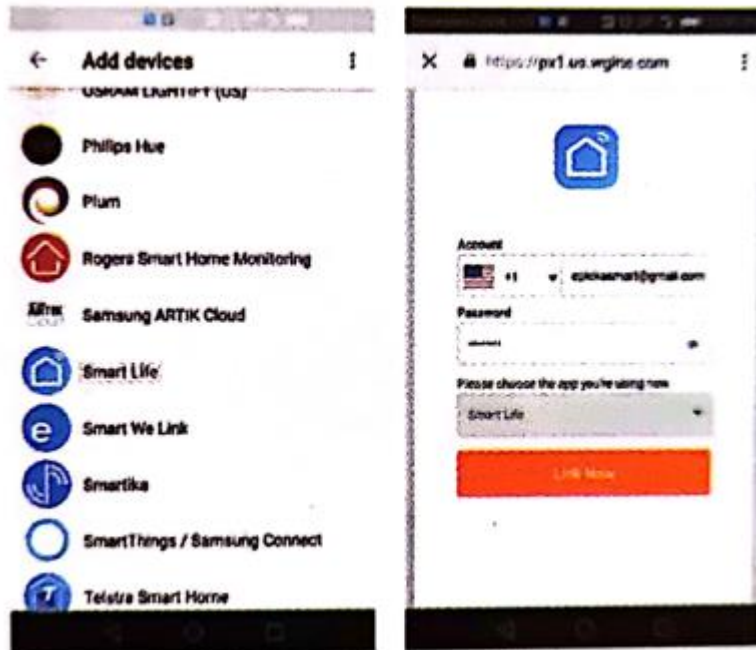


Conectarea Ștecărului Inteligent la Google Home

1. Lansați aplicația Google Home și asigurați-vă că este instalat difuzorul Google Home. Dacă nu, urmați instrucțiunile de instalare a difuzorului Google Home pentru a finaliza instalarea.
2. Odată ce Google Home este instalat, în colțul din stânga sus al paginii de pornire a aplicației faceți clic pe buton pentru a se afișa meniul aplicației. Apoi faceți clic pe „Home Control” în meniu.

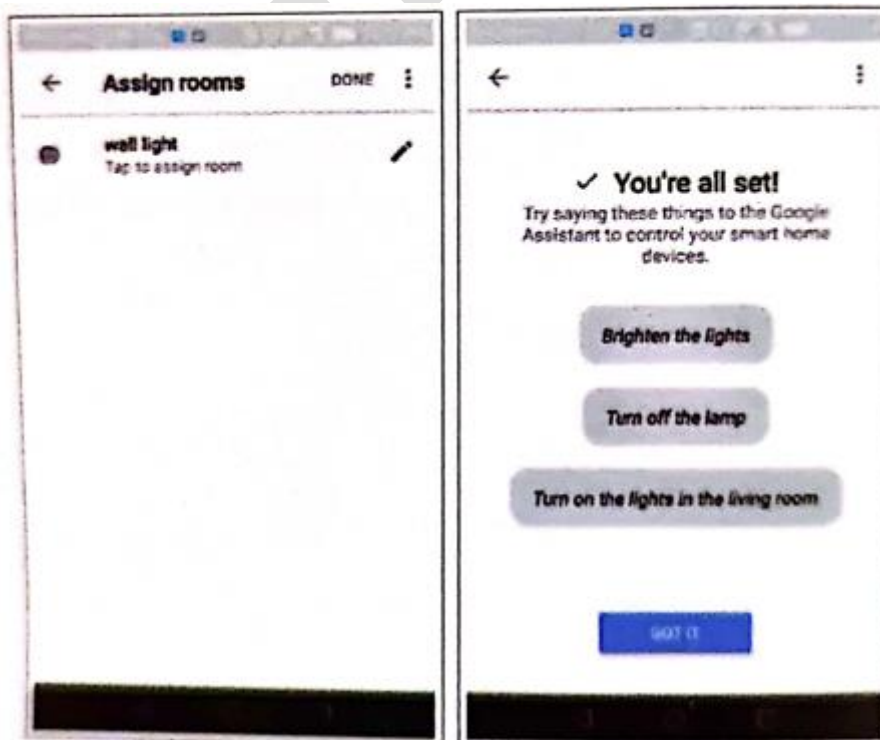


3. Pe pagina „Add Device” (Adăugare dispozitiv), derulați în jos până ajungeți la „Smart Life”, apoi faceți clic ea. Conectați-vă la aplicația Smart Life cu contul și parola dvs. Selectați aplicația Smart Life din meniul derulant pentru a finaliza conectarea conturilor.



4. După conectarea conturilor, în aplicația Google Home puteți vedea toate dispozitivele inteligente din contul dvs. Smart Life. Puteți aloca camere din casă pentru fiecare dispozitiv.

5. Acum puteți folosi Google Home pentru a vă controla dispozitivele inteligente; puteți spune astfel:
OK Google, aprinde/stinge lumina de pe perete
OK Google, pune lumina din dormitor pe roșu



Depanare și întrebări frecvente

1. Ce dispozitive pot controla cu Ștecărul Inteligent?

Puteți controla luminile, ventilatoarele, încălzitoarele portabile și orice aparate mici conform specificațiilor Ștecărului Inteligent.

2. Ce trebuie să fac atunci când nu pot activa sau dezactiva Ștecărul Inteligent?

Asigurați-vă că dispozitivele dvs. mobile și Ștecărul Inteligent sunt conectate la aceeași rețea Wi-Fi. Asigurați-vă că dispozitivele conectate la Ștecărul Inteligent sunt pornite.

3. Ce trebuie să fac atunci când procesul de configurare a dispozitivului a eșuat?

Puteți face următoarele:

- Verificați dacă Ștecărul Inteligent este pornit sau nu.
- Verificați dacă dispozitivul dvs. mobil este conectat la o rețea WI-Fi de 2.4 GHz.
- Verificați conectivitatea la rețea. Asigurați-vă că router-ul funcționează corespunzător: Dacă router-ul este cu două benzi, selectați rețeaua 2.4G și apoi adăugați Ștecărul Inteligent. Activați funcția de difuzare a router-ului. Configurați metoda de criptare ca WPA2-PSK și tipul de autorizare ca AES sau setați ambele ca automate. Modul wireless poate fi doar 11n.
- Verificați dacă există interferențe Wi-Fi sau mutați Ștecărul inteligent într-o altă locație din raza semnalului.
- Verificați dacă dispozitivele conectate la router depășesc numărul limită. Încercați să dezactivați funcția Wi-Fi la un dispozitiv și să configurați din nou Ștecărul Inteligent.
- Verificați dacă sunt activate funcțiile de filtrare MAC wireless ale router-ului. Scoateți dispozitivul din lista de filtrare și asigurați-vă că router-ul nu împiedică conectarea Ștecărul Inteligent.
- Când adăugați Ștecărul Inteligent, asigurați-vă că parola rețelei dvs. Wi-Fi introdusă în aplicație este corectă.
- Asigurați-vă că Ștecărul Inteligent este pregătit pentru configurare în aplicație: indicatorul luminos clipește rapid albastru (de două ori pe secundă) în cazul configurării prin modul rapid sau clipește lent albastru (o dată la 3 secunde) în cazul configurării prin modul AP.

Repetati procesul de configurare în aplicație.

Reveniți la setările din fabrică ale Ștecărului inteligent și încercați din nou să îl adăugați.

4. Pot controla dispozitivul prin rețelele celulare 2G/3G/4G?

Ștecărul Inteligent și dispozitivul mobil trebuie să fie în aceeași rețea Wi-Fi atunci când adăugați Ștecărul Inteligent pentru prima dată. După configurarea dispozitivului, puteți controla dispozitivul de la distanță prin rețele celulare 2G/3G/4G.

5. Cum pot partaja dispozitivul meu cu familia?

Rulați aplicația Smart Life, accesați „Profil” (Profil) -> „Device Sharing” (Partajare dispozitiv) -> „Sent” (Trimitere), apăsați pe „Add Sharing” (Adăugare partajare); acum puteți partaja dispozitivul cu membrii familiei adăugați.

6. Cum să resetezi dispozitivul?

Revenire la setările din fabrică: după ce Ștecărul Inteligent este conectat la o priză, apăsați și țineți apăsat (timp de 6 secunde) butonul de alimentare pentru revenire la setările din fabrică până când indicatorul luminos clipește rapid albastru. Mod de iluminare indicatoare:

- Albastru intermitent rapid (de două ori pe secundă): este inițiată configurarea prin modul rapid.

- Albastru intermitent lent (o dată la 3 secunde): este inițiată configurarea prin modul AP.
- Albastru continuu: Ștecărul Inteligent este conectat la rețeaua Wi-Fi.
- Off (oprit): Ștecărul Inteligent este oprit și nu există rețea Wi-Fi.

SmartVilla