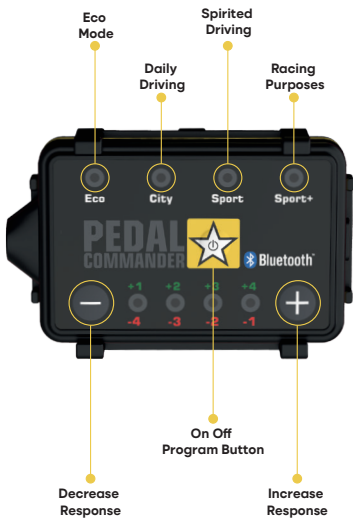


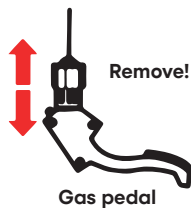


**WORLD'S MOST ADVANCED
THROTTLE CONTROLLER SYSTEM**

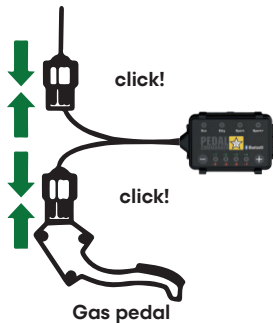
INSTALLATION MANUAL



ORIGINAL



INSTALLATION



PEDAL COMMANDER

WORLDS MOST ADVANCED THROTTLE CONTROLLER SYSTEM



The minus (-) button will light a red LED and decrease the sensitivity from -1 to -4.

The plus (+) button will light a green LED and increase the sensitivity from +1 to +4.

Note: We recommend coming to a complete stop before changing modes or sensitivity levels. The Vehicle does not need to be in "Park".

Pedal Commander offers 4 program selections. Eco, City, Sport, Sport (+). Each mode has 9 different sensitivity levels (up to 36 levels in total) and can be changed by pressing the program button.

STOCK: When all the Pedal Commander lights are off, your vehicle is operating at stock throttle response.

Eco Mode is accessed by holding the program button for 3 seconds.

ECO MODE: Used for fuel savings, smoother driving, better traction in heavy weather conditions and can also be used for off-road purposes.

*Pedal Commander will not be active while the cruise control system is engaged.

CITY MODE: Perfect for daily driving.

SPORT MODE: Spirited driving.

SPORT(+)MODE:**** Great for racing at the track.

Installation Instructions

- 1- Turn off ignition
- 2- If your vehicle has keyless entry, keep the key fob at least 35 ft. (10m) away from the vehicle (the signal can give power for your system). Wait 5 minutes to give everything time to power down.
- 3- Locate your accelerator pedal assembly plug connection.
- 4- Remove the plug on your gas pedal.
- 5- Plug male and female connectors into their coordinating plugs on the gas pedal. Make sure the both plugs "click" into place.
- 6- Make sure cables are tucked in place so they do not effect or endanger your driving.
- 7- Route the Pedal Commander to where you can access easily.
- 8- Use the included alcohol wipe to clean the area where you would like to mount the bracket.
- 9- Apply velcro to the bracket and cleaned area.
- 10- Put the Pedal Commander into bracket and you're done!

If you unplug the gas pedal too soon, you will receive a check engine light because the vehicles computer still has power and has detected a sensor unplugged.

If you are visiting a dealership[for routine maintenance, you do not need to unplug Pedal Commander, just turn off and tuck it out of sight.

If you are visiting a dealership for an issue or warranty repair, REMOVE THE PEDAL COMMANDER FIRST. Pedal Commander will

not leave a "flag" or a digital footprint on your computer so they will never know it was installed. But when any vehicle has a problem, a dealership will search for aftermarket parts to avoid paying for any warranty work.

If you need visual assistance, visit our website to see some of our example installation videos!

General Disclaimer

Pedal Commander is intended to boost your vehicle's performance, including its speed and acceleration capabilities. We hope that drivers using Pedal Commander products will choose to drive responsibly, as the manufacturer is not responsible for any driver's decision to operate a vehicle in an unsafe or illegal manner.

How to pair the Pedal Commander Bluetooth

1. Install the Pedal Commander Application from your mobile store. (Android & iOS)
2. Turn the ignition on in your, and make sure the Pedal Commander is on (at least one led will be lit).
3. Make sure the Bluetooth feature on your smartphone is on, then pair to the Pedal Commander.
4. Open the application and press "connect"
5. The application will ask for your 6-digit serial number, this is located on the back of the Pedal Commander.
6. Now that you are connected, you can control the Pedal Commander remotely with your smartphone. You can also customize the visual properties of the app via the options menu.
7. You're all done!

Having issues connecting to the Pedal Commander Bluetooth?

Here are some simple troubleshooting steps:

1. Make sure you're using a bluetooth compatible Pedal Commander (it will have the Bluetooth logo on the top of the device).
2. Are you running an up to date operating system on your smartphone? Android phones require Android 5.1 (released 2/2015) and Apple phones require iOS 10 (released 9/2016).
3. Is the Pedal Commander turned on? Hit the white star button on the unit and make sure one of the modes has an LED light lit above it.
4. Make sure the Bluetooth feature on your device is turned on and you are paired to the device (must be within 15 feet).
5. Do you have the Pedal Commander app downloaded?

Search "Pedal Commander" in your app store to download.

6. Once paired, open the app, click "connect" and input the 6-digit serial number on the back of your Pedal Commander.

FCC Compliance Statement:

Changes or modifications not expressly approved by the manufacturer could void the user's authority to operate the equipment.

This device complies with Part 15 of the FCC rules. Operation is subject to the following two conditions: (1) This device may not cause harmful interference, and (2) this device must accept any interference received, including interference that may cause undesired operation.

PEDAL COMMANDER

DÜNYANIN EN GELİŞMİŞ
GAZ KELEBEĞİ KONTROL SİSTEMİ



Eksi (-) düğmesi kırmızı bir LED'i yakar ve hassasiyeti -1'den -4'e kadar düşürecektir.

Artı (+) düğmesi yeşil bir LED'i yakar ve hassasiyeti +1'den +4'e yükseltecektir.

Not: Modları veya hassasiyet seviyelerini değiştirmeden önce tamamen durmanızı öneririz. Aracın "park" konumunda olmasına gerek yoktur.

Pedal Commander 4 ana sürüş seçeneği sunar. Eco, city, Sport, Sport (+). Her modun 9 farklı hassasiyet seviyesi vardır (toplamda 36 mod) ve yıldız düğmesine basılarak değiştirilebilir.

Cihaz Kapalı: Tüm Pedal Commander ışıkları söndüğünde, aracınızın fabrikasyon gaz kelebeği tepkilerinde çalışıyor demektir.

Yıldız düğmesine 3 saniye basılı tutularak Eco Mod'a geçiş yapabilirsiniz.

ECO MOD: Daha yumuşak sürüş, ağır hava koşullarında daha iyi çekiş için kullanılır ve ayrıca arazi sürüşü için de kullanılabilir.

* Hız sabitleme sistemi devreye girdiğinde Pedal Commander'ın bir etkisi olmayacaktır.

CITY MOD: Günlük, şehir içi kullanım modu.

SPORT MOD: Canlı sürüş modu

SPORT (+) MOD: Yarış modu

Kurulum Talimatları

1- Konağı kapatın

2- Aracınızda anahtarız giriş varsa, anahtarları araçtan en az 35 ft. (10m) uzakta tutun. Araçta ki elektriğin kesilmesi için 5 dakika bekleyin.

3- Gaz pedali soketini bulun.

4- Gaz pedalınızın üzerindeki soketi çıkarın.

5- Erkek ve dişi soketleri Pedal Commander araya girecek şekilde birbirine takınız. Her iki soketin de yerine oturduğundan emin olun.

6- Sürüşünüzü etkilemeyecek veya tehlikeye atmayacak şekilde kabloları gizlemenizi tavsiye ederiz.

7- Pedal Commander kumandasına kolayca erişebileceğiniz bir yere montajının yapılmasını tavsiye ederiz.

8- Braketi monte etmek istediğiniz alanı temizlemek için ürünle birlikte verilen alkolü mendilli kullanın.

9- Brakete ve temizlenen alana çift taraflı özel bandını yapıştırınız.

10- Pedal Commander'ı braketeye yerleştirin ve bitirdiniz!

Araçta ki elektrik kesilmeden gaz pedal soketini çıkarırsanız arıza lambası yanabilir. Lütfen kontağın açık olmadığına ve elektriğin kesildiğinden emin olunuz. Ardından montajı gerçekleştirebilirsiniz.

Garanti altındaki aracınızı bakım için yetkili servise götürürken cihazı sökmenize gerek yoktur. Cihazı kapatarak, gözden uzak bir yere saklayabilirsiniz.

Bir sorun veya garanti onarımı için yetkili bayinizi ziyaret ediyorsanız, ÖNCE Pedal Commander'ı sökünüz. Pedal Commander aracınızın beyinde bir iz bırakmayacaktır. Bu yüzden aracınızda cihaz olduğu asla bilinmeyecektir. Garanti kapsamında bir işlem yapılacak ise cihazın

sökülmesini tavsiye ederiz. Pedal Commander aracınızın garantisini bozmaz fakat bazı yetkili servisler işlem yapmaktan kaçınmak için cihazı bahane olarak sunabilirler.

Görsel yardıma ihtiyacınız varsa, örnek kurulum videolarımızdan bazılarını görmek için web sitemizi ziyaret edin!

www.pedalcommander.com.tr

Genel Sorumluluk Reddi

Pedal Commander, hız ve hızlanma yetenekleri de dahil olmak üzere aracınızın performansını artırmak için tasarlanmıştır. Üretici, herhangi bir sürücünün bir aracı güvenli olmayan veya yasadışı bir şekilde kullanma kararından sorumlu olmadığından Pedal Commander ürünlerini kullanan sürücülerin sorumlu bir şekilde araç kullanmayı seçeceğini umuyoruz.

Pedal Commander ile Bluetooth nasıl eşleştirilir?

1. Pedal Commander uygulamasını mobil mağazanızdan cep telefonunuza (Android ve iOS) yükleyin.
2. Aracınızda kontağı açın ve Pedal Commander'in açık olduğundan emin olun (en az bir LED ışığı yanacaktır).
3. Akıllı telefonunuzdaki bluetooth özelliğinin açık olduğundan emin olun, ardından Pedal Commander ile eşleştirin.
4. Uygulamayı açın ve "bağlan" a basın. "Yeni Bağlantı Oluştur" kısmına dokunarak Bluetooth taraması yapılmalıdır. Tarama sonucunda "PDLCOMMANDER" olarak cihazınız karşınıza çıkacaktır.
5. Uygulama, Pedal Commander'in arkasında bulunan 6 haneli seri numaranızı girmenizi ve ardından son olarak herhangi bir isim vermenizi isteyecektir.

6. Artık bağlandığınıza göre, Pedal Commander'i akıllı telefonunuzdan uzaktan kontrol edebilirsiniz. Ayrıca, seçenekler menüsünden uygulamanın görsel özelliklerini özelleştirebilirsiniz.

7. Tamamladınız!

Pedal Commander Bluetooth'a Bağlanırken Sorun mu Yaşıyorsunuz?

İşte bazı basit sorun giderme adımları:

1. Bluetooth uyumlu Pedal Commander kullandığınızdan emin olun (cihazın üst kısmında Bluetooth logosu olacaktır).
2. Akıllı telefonunuzda güncel bir işletim sistemi kullanıyor musunuz? Android telefonlar için en az Android 5.1 (2/2015 piyasaya sürüldü) ve Apple telefonlar için en az iOS 10 (9/2016 sürümü) gerekir.
3. Pedal Commander açık mı? Ünite üzerindeki beyaz yıldız düğmesine basın ve modlardan birinin üzerinde yanar bir LED ışığı olduğundan emin olun.
4. Akıllı telefonunuzda ki Bluetooth özelliğinin açık olduğundan ve cihazla eşleştirildiğinden (en fazla 10 metre içinde olmalıdır) emin olun.
5. Pedal Commander uygulamasını indirdiniz mi? İndirmek için uygulama mağazanızda "Pedal Commander" araması yapın.
6. Eşleştirildikten sonra uygulamayı açın, "bağlan" ı tıklayın ve Pedal Commander'inizin arkasından 6 haneli seri numarasını girin.

FCC Uyum Beyanı:

Üretici tarafından açıkça onaylanmayan değişiklikler veya modifikasyonlar, kullanıcının ekipman çalıtırma yetkisini geçersiz kılabilir.

Bu cihaz, FCC kurallarının 15. Bölümüne uygundur. Çalıtırma aşağıdaki iki koşula tabidir: (1) Bu cihaz zararlı müdahaleye neden olamaz ve (2) bu cihaz, istenmeyen çalıtıma neden olabilecek müdahale de dahil olmak üzere alınan her türlü müdahaleyi kabul etmelidir.

PEDAL COMMANDER

WELTWEIT DAS MODERNSTE GASPEDAL-REAKTIVITÄTSSYSTEM



Die Minustaste (-) leuchtet rot und senkt die Empfindlichkeit von -1 bis -4.

Die Plusstaste (+) leuchtet grün und erhöht die Empfindlichkeit von +1 bis +4.

Wir empfehlen, den Modus nicht während der Fahrt zu wechseln.

Der Pedal Commander hat 4 Hauptmodi. Diese sind Eco, City, Sport und Sport +.

Sie können jeden Modus 4 Mal hintereinander umschalten oder 4 Mal ausschalten.

Wir bieten Ihnen 36 verschiedene Fahrmodi.

Im Modus "Licht aus" ist das System geschlossen und Sie können Ihr Fahrzeug mit den normalen Produktionseinstellungen bedienen.

ECO: Außerdem bietet es eine bessere Traktion in unterschiedlichem Gelände (Regen, Schnee, Schlamm, Schmutz usw.).

Durch Reduzierung des Gaszuges kann er auch im Talmodus verwendet werden.

CITY: Der City-Modus bietet Ihnen die aktivere Gasrosselung und ist ideal für die tägliche Fahrt und erhalten ausgezeichnete Reaktionen.

Wir empfehlen, den Stadtmodus zu verwenden.

SPORT: Sport ist der aktive Fahrmodus. Bei Bedarf kann er innerstädtisch verwendet werden.

Im Vergleich zum serienmäßigen Gaspedal gibt es 70% schnellere Reaktion auf das Gaspedal.

SPORT+: Sport + ist der aktivste Modus Er gibt jedem Auto die gleiche Reaktion und Beschleunigung.

Es reduziert die Drosselklappensignalisierung fast auf Null.

EINFACHE MONTAGE

1. Nehmen Sie die Autoschlüssel aus dem Auto.
2. Halten Sie den Schlüssel mindestens 10 Meter vom Auto entfernt (der Autoschlüssel kann möglicherweise die Software des Autos stören). Warten Sie etwa 10-15 Minuten, bis sich die ECU (Hauptplatine des Autos) ausschaltet.
3. Suchen Sie nach der Gaspedalbuchse.
4. Nehmen Sie die Buchse aus dem Gaspedal.
5. Stecken Sie die Plus- und Minus-Anschlüsse an die Gaspedal-Koordinationsbuchsen. Achten Sie darauf, dass beide Stecker richtig angeschlossen sind.
6. Stellen Sie sicher, dass die Kabel richtig befestigt sind, damit Sie während der Fahrt nicht behindert oder gefährdet werden.
7. Stellen Sie das Commander-Pedal an eine Stelle, an der es für Sie gut erreichbar ist.
8. Reinigen Sie die Stelle vor der Montage des Halters mit alkoholhaltigen Wischern.
9. Verwenden Sie die mit dem Gerät gelieferten Klemmen und setzen Sie sie auf die gereinigte Stelle.
10. Pedal Commander

Wenn Ihr Auto innerhalb der Garantiezeit ist, wird der offizielle Händler, der die Wartung durchführt, prüfen, ob die Hauptplatine in irgendeiner Weise manipuliert wurde. Dies kann zur Feststellung von Änderungen in der Software der Hauptplatine des Fahrzeugs führen. Der Pedal Commander verändert die Einstellungen der Fabrikationssoftware nicht, so dass er nicht nachweisbar ist und somit die ursprünglichen Garantiebestimmungen für Ihr Fahrzeug erhalten bleiben.

Sie können den Apparat vorsichtshalber abdecken, um nicht entdeckt zu werden, oder ihn sogar entfernen, bevor Sie Ihr Auto zum Händlerservice bringen.

Für die Montage des Pedal Commanders unterstützen Videos: www.pedalcommander.de/install

ALLGEMEINE WARNUNG

Der Pedal Commander ist dazu gedacht, Ihnen mehr Leistung beim Fahren zu geben.

Der Pedal Commander kann verwendet werden, um Ihr Auto schneller und agiler zu fahren, allerdings erwarten wir, dass die Benutzer ihn auf verantwortungsvolle Weise verwenden.

Probleme oder Gefährdungen des Verkehrs liegen außerhalb der Verantwortung von

BLUETOOTH-VERBINDUNG

1. Laden Sie die Pedal Commander-Anwendung auf Ihr mobiles Gerät (Android oder iOS) herunter.

2. Drehen Sie den Schlüssel des Fahrzeugs und stellen Sie sicher, dass der Pedal Commander geöffnet ist.

3. Öffnen Sie den Bluetooth-Modus auf Ihrem Telefon und verbinden Sie es mit dem Pedal Commander (stellen Sie sicher, dass Ihr Telefon nicht mit einem anderen Gerät über Bluetooth verbunden ist). 4. Öffnen Sie die Pedal Commander-Anwendung und geben Sie bei Bedarf Zugriff auf Benachrichtigungen und Standorte. (Dies wird für die Aktualisierung der Software verwendet)

5. Lesen und akzeptieren Sie den rechtlichen Haftungsausschluss.

6. Wählen Sie den Verbindungsmodus und stellen Sie eine neue Verbindung her. Wählen Sie dann den PDLCommander-Text, der angezeigt wird.

7. Geben Sie die 6-stellige Nummer ein, die sich auf der Rückseite des Pedal Commanders befindet. Geben Sie dann dem Gerät einen Namen. Wählen Sie einen beliebigen Namen aus. Danach drücken Sie Enter und Sie werden automatisch verbunden. (Um die Seriennummer zu sehen, nehmen Sie den Aufhänger Apparat heraus)

Haben Sie Probleme bei der Verbindung von Pedal Commander zu Bluetooth?

Hier sind einfache Schritte zur Fehlerbehebung:

1. Stellen Sie sicher, dass Sie Bluetooth-kompatible Pedal Commander verwenden. (Oben auf dem Gerät befindet sich ein Bluetooth-Logo.)

2. Verwenden Sie ein aktuelles Betriebssystem auf Ihrem Smartphone? Mindestens Android 5.1 für Android-Handys und iOS 10 für Apple .
 3. Ist der Pedal Commander geöffnet? Drücken Sie die weiße Stern Taste am Gerät und stellen Sie sicher, dass in einem der Modi eine LED leuchtet.
 4. Stellen Sie sicher, dass die Bluetooth-Funktion Ihres Smartphones aktiviert und mit dem Gerät identifiziert (es muss max. 10 meter entfernt sein) ist.
 5. Haben Sie die Pedal Commander App heruntergeladen? Suchen Sie zum Herunterladen in ihrem App Store nach "Pedal Commander".
 6. Öffnen Sie nach der Identifizierung die App, klicken Sie auf "Verbinden" und geben Sie die 6-stellige Seriennummer auf der Rückseite Ihres Pedal Commanders ein.
- Laden Sie die Pedal Commander-Anwendung sofort herunter

FCC-Konformitätserklärung:

Änderungen oder Modifikationen, die nicht ausdrücklich vom Hersteller genehmigt wurden, können die Berechtigung des Benutzers zum Betrieb des Geräts aufheben.

Dieses Gerät entspricht Teil 15 der FCC-Bestimmungen. Der Betrieb unterliegt den folgenden zwei Bedingungen: (1) Dieses Gerät darf keine schädlichen Interferenzen verursachen, und (2) dieses Gerät muss alle empfangenen Interferenzen akzeptieren, einschließlich Interferenzen, die einen unerwünschten Betrieb verursachen können.

PEDAL COMMANDER

LE SYSTÈME DE CONTRÔLEUR
DES GAZ LE PLUS AVANCÉ AU MONDE



Le bouton moins (-) allumera une LED rouge et diminuera la sensibilité de -1 à -4.

Le bouton plus (+) allumera une LED verte et augmentera la sensibilité de +1 à +4.

Remarque : Nous vous recommandons de vous arrêter complètement avant de changer de mode ou de sensibilité. Le véhicule n'a pas besoin d'être dans « Park ».

Pedal Commander propose 4 sélections de programmes. Eco, Ville, Sport, Sport (+). Chaque mode a 9 niveaux de sensibilité différents (jusqu'à 36 niveaux au total) et peut être modifié en appuyant sur le bouton du programme.

STOCK : Lorsque tous les feux Pedal Commander sont éteints, votre véhicule fonctionne à la réponse des gaz de stock.

Le mode Eco est accessible en maintenant le bouton programme pendant 3 secondes.

MODE ECO : Utilisé pour économiser du carburant, une conduite plus fluide, une meilleure traction dans des conditions météorologiques difficiles et peut également être utilisé à des fins hors route.

*Pedal Commander ne sera pas actif pendant que le système de régulateur de vitesse est engagé.

MODE VILLE : Parfait pour la conduite quotidienne.

MODE SPORT : Conduite fougueuse.

SPORT(+) MODE: Idéal pour la course sur la piste.

Instructions d'installation

1 - Éteignez l'allumage

2- Si votre véhicule a une entrée sans clé, gardez les porte-clés au moins 10 mètres loin du véhicule (le signal peut donner de l'énergie pour votre système). Attendez 5 minutes pour que tout s'éteigne.

3- Localisez votre connexion de prise d'assemblage de pédale d'accélérateur.

4- Retirez la prise sur votre pédale d'essence.

5- Branchez les connecteurs masculins et féminins dans leurs bouchons de coordination sur la pédale d'essence. Assurez-vous que les deux bouchons « cliquent » en place.

6- Assurez-vous que les câbles sont rentrés en place afin qu'ils n'affectent pas ou ne mettent pas en danger votre conduite.

7- Placez le Pedal Commander là où vous pouvez y accéder facilement.

8- Utilisez l'essuie-glace à alcool inclus pour nettoyer la zone où vous souhaitez monter le support.

9- Appliquez le velcro sur le support et la zone nettoyée.

10- Mettez le Pedal Commander dans le support et vous avez terminé!

Si vous débranchez la pédale d'essence trop tôt, vous recevrez un feu de moteur de contrôle parce que l'ordinateur du véhicule a encore de la puissance et a détecté un capteur qui est débranché.

Si vous visitez un concessionnaire pour l'entretien de routine, vous n'avez pas besoin de débrancher Pedal Commander, il suffit de l'éteindre et de le mettre hors de vue.

Si vous visitez un concessionnaire pour un problème ou une réparation de garantie, retirez d'abord la Pedal Commander. Pedal Commander ne laissera pas un « drapeau » ou une empreinte digitale sur votre ordinateur, le concessionnaire ne saura jamais qu'il a été installé. Chaque fois qu'un véhicule a un problème, un concessionnaire cherche des pièces après-vente pour éviter de payer pour tout travail de garantie.

Si vous avez besoin d'assistance visuelle, visitez notre site Web pour voir quelques-unes de nos vidéos d'installation d'exemple!

Avertissement général

Pedal Commander est conçu pour améliorer les performances de votre véhicule, y compris ses capacités de vitesse et d'accélération. Vitalen Auto Performance Inc. ne sera pas responsable des décisions prises par le conducteur lors de la conduite d'un véhicule sur route ou hors route.

Comment jumeler le Pedal Commander avec Bluetooth

1. Installez l'application pedal commander de votre magasin mobile. (Android & iOS)
2. Allumez l'allumage dans votre véhicule et assurez-vous que le Pedal Commander est allumé (au moins une led sera allumée).
3. Assurez-vous que la fonction Bluetooth de votre smartphone est en couple avec le Pedal Commander.
4. Ouvrez l'application et appuyez sur «connecter».
5. L'application vous demandera votre numéro de série à 6 chiffres, qui se trouve à l'arrière du Pedal Commander.

6. Maintenant que vous êtes connecté, vous pouvez contrôler le Pedal Commander à distance avec votre smartphone. Vous pouvez également personnaliser les propriétés visuelles de l'application via le menu options.
7. Vous avez fini!

Vous avez des problèmes de connexion au Pedal Commander via Bluetooth?

Voici quelques étapes simples de dépannage:

1. Assurez-vous d'utiliser un Pedal Commander compatible Bluetooth (il aura le logo Bluetooth sur le dessus de l'appareil)
2. Êtes-vous en cours d'exécution d'un système d'exploitation à jour sur votre smartphone? Les téléphones Android nécessitent Android 5.1 (publié le 2/2015) et les téléphones Apple nécessitent iOS 10 (publié le 9/2016).

3. Le Pedal Commander est-il allumé ? Appuyez sur le bouton étoile blanche sur l'appareil et assurez-vous que l'un des modes a une lumière LED éclairée au-dessus.

4. Assurez-vous que la fonction Bluetooth de votre appareil est activée et que vous êtes jumelé à l'appareil (doit être à moins de 4,5 mètres).

5. Avez-vous téléchargé l'application Pedal Commander ? Recherchez « Pedal Commander » dans votre App Store pour télécharger.

6. Une fois jumelé, ouvrez l'application, cliquez sur « connecter » et entrez le numéro de série à 6 chiffres au dos de votre Pedal Commander.

*** i used several online translators, might be better to use fiverr or similar to get the grammar as close to native as possible. a lot of stuff came out as gibberish when translated back to english, so it took longer than expected.
Also, the original english file missing articles (grammar) and few word endings/words, we should double check the original. I can help if needed.

Déclaration de conformité FCC:

Les changements ou modifications non expressément approuvés par le fabricant peuvent annuler le droit de l'utilisateur à utiliser l'équipement.

Cet appareil est conforme à la partie 15 des règles de la FCC. Son fonctionnement est soumis aux deux conditions suivantes : (1) Cet appareil ne doit pas causer d'interférences nuisibles et (2) cet appareil doit accepter toute interférence reçue, y compris les interférences susceptibles de provoquer un fonctionnement indésirable.

PEDAL COMMANDER

**EL SISTEMA DE CONTROL
DEL ACCELERADOR MÁS AVANZADO DEL MUNDO.**



El botón menos (-) encenderá un LED rojo y disminuirá la sensibilidad de -1 to -4.

El botón más (+) encenderá un LED verde y aumentará la sensibilidad de +1 to +4.

Nota: Recomendamos

Llegar a una parada completa antes de cambiar los modos o los niveles de sensibilidad. No es necesario que el vehículo esté en "Estacionamiento".

Pedal Commander ofrece 4 selecciones de programas. Eco, Ciudad, Deporte, Deporte +. Cada modo tiene 9 niveles de sensibilidad (hasta 36 niveles en total) y se puede cambiar presionando el botón de programa.

Se accede al Modo Eco manteniendo presionado el botón de programa durante 3 segundos.

MODO ECO: Se utiliza para ahorrar combustible, conducción más suave, mejor tracción en condiciones climáticas adversas y también se puede utilizar para fines todoterreno.

Pedal Commander no estará activo mientras el sistema de control de crucero esté activado.

MODO CIUDAD: Perfecta para la conducción diaria.

MODO DEPORTIVO: conducción enérgica.

MODO DEPORTE (+): ideal para carreras en la pista.

Instrucciones de instalación

- 1- apaga el coche
- 2- Si su vehículo tiene acceso sin llave, mantenga el llavero a una distancia mínima de 35 pies (10 m) del vehículo (la señal puede dar energía a su sistema). Espere 5 minutos para que todo se apague.
- 3- Localice la conexión del enchufe del conjunto del pedal del acelerador.
- 4-Quita el enchufe del acelerador.
- 5-Enchufe los conectores macho y hembra en sus enchufes de coordinación en el pedal del acelerador. Asegúrese de que los dos enchufes encajen en su lugar.
- 6-Asegúrese de que los cables estén colocados en su lugar para que no afecten ni pongan en peligro su conducción.
- 7-Dirija el Pedal Commander a un lugar donde pueda acceder fácilmente.
- 8-Utilice la toallita con alcohol incluida para limpiar el área donde le gustaría montar el soporte.
- 9-Aplique velcro al soporte y al área limpia.
- 10-Coloque el Pedal Commander en el soporte y listo.

Si desenchufa el acelerador demasiado pronto, recibirá una luz de verificación del motor porque la computadora del vehículo todavía tiene energía y ha detectado un sensor desenchufado.

Si está visitando un concesionario para mantenimiento de rutina, no necesita

desenchufar Pedal Commander, simplemente apáguelo y guárdelo fuera de la vista.

Si va a visitar un concesionario por un problema o una reparación en garantía, RETIRE PRIMERO EL PEDAL COMMANDER. Pedal Commander no dejará una "bandera" o huella digital en su computadora, por lo que nunca sabrán que se instaló. Pero cuando algún vehículo tiene un problema, un concesionario buscará piezas de recambio para evitar pagar cualquier trabajo de garantía.

Si necesita asistencia visual, visite nuestro sitio web para ver algunos de nuestros videos de instalación de ejemplo.

Descargo de responsabilidad general

Pedal Commander está diseñado para mejorar el rendimiento de su vehículo, incluidas sus capacidades de velocidad y aceleración. Esperamos que los conductores que utilizan productos Pedal Commander elijan conducir de forma responsable, ya que el fabricante no es responsable de la decisión de ningún conductor de operar un vehículo de manera insegura o ilegal.

Cómo emparejar el Pedal Commander Bluetooth

1- Instale la aplicación Pedal Commander desde su tienda móvil. (Android y iOS)

2- enciende el coche y asegúrese de que el Pedal Commander esté encendido (al menos un LED se encenderá).

3- Asegúrese de que la función Bluetooth en su teléfono inteligente esté activada, el par con el Pedal Commander.

4- Abra la aplicación y presione "conectar"

5- La aplicación le pedirá su número de serie de 6 dígitos, que se encuentra en la parte posterior del Pedal Commander.

6. Ahora que está conectado, puede controlar el Pedal Commander de forma remota con su teléfono inteligente. También puede personalizar las propiedades visuales de la aplicación a través del menú de opciones.

7- ¡Has terminado!

¿Tiene problemas para conectarse al Pedal Commander Bluetooth?

A continuación, se muestran algunos pasos sencillos para la solución de problemas:

1. Asegúrate de estar usando un pedal commander compatible con bluetooth

(tendrá el logo de Bluetooth en la parte superior del dispositivo).

2. ¿Está ejecutando un sistema operativo actualizado en su teléfono inteligente? Los teléfonos Android requieren Android 5.1 (lanzado el 2/2015) y los teléfonos Apple requieren iOS 10 (lanzado el 9/2016).

3. ¿Está encendido el Pedal Commander? Presione el botón de estrella blanca en la unidad y asegúrese de que uno de los modos tenga una luz LED encendida encima.

4. Assicurarsi che la funzione Bluetooth di tu dispositivo esté attivada

y está emparejado con el dispositivo (debe estar dentro de los 15 pies).

5. ¿Tiene la aplicación Pedal Commander descargada?

Busque "Pedal Commander" en su tienda de aplicaciones para descargar.

6. Una vez emparejado, abra la aplicación, haga clic en "conectar" e ingrese el

Número de serie de 6 dígitos en la parte posterior de su Pedal Commander.

¿Pregunta de aplicación Pedal Commander?

Declaración de Cumplimiento de la FCC

Cambios o modificaciones no aprobados expresamente por el fabricante podrían anular la autoridad para operar el equipo.

Este dispositivo cumple con la parte 15 de las reglas de la FCC. La operación está sujeta a las siguientes dos condiciones: (1) Este dispositivo no puede causar interferencias perjudiciales, y (2) este dispositivo debe aceptar cualquier interferencia recibida, incluyendo interferencias que pueden causar un funcionamiento no deseado.

PEDAL COMMANDER

IL SISTEMA DI CONTROLLO DELL'ACCELERATORE PIÙ AVANZATO AL MONDO



Il pulsante meno (-) accenderà un LED rosso e diminuirà la sensibilità da -1 a -4.

Il pulsante più (+) accenderà un LED verde e aumenterà la sensibilità da +1 a +4.

Nota: si consiglia di fermarsi completamente prima di cambiare modalità o livelli di sensibilità. Non è necessario che il veicolo sia in "Park".

Pedal Commander offre 4 selezioni di programma. Eco, City, Sport, Sport (+). Ogni modalità ha 9 diversi livelli di sensibilità (fino a 36 livelli in totale) e può essere modificata premendo il pulsante del programma.

STOCK: quando tutte le luci del Pedal Commander sono spente, il veicolo funziona con la risposta dell'acceleratore di serie.

È possibile accedere alla modalità Eco tenendo premuto il pulsante del programma per 3 secondi.

MODO ECOLOGICO: utilizzato per il risparmio di carburante, una guida più fluida, una migliore trazione in condizioni meteorologiche avverse e può essere utilizzato anche per scopi fuoristrada.

* Pedal Commander non sarà attivo mentre il sistema di controllo automatico della velocità è attivato.

MODALITÀ CITTÀ: perfetta per la guida quotidiana.

MODALITÀ SPORT: guida vivace.

MODALITÀ SPORT (+): ideale per correre in pista.

Istruzioni per l'installazione 1

-Spegnerne ign

2- Se il tuo veicolo ha un accesso senza chiave, tieni il portachiavi ad almeno 35 piedi (10 m) di distanza dal veicolo (il segnale può fornire alimentazione al tuo sistema). Attendi 5 minuti per dare a tutto il tempo di spegnersi.

3- Individua la connessione della presa del gruppo pedale dell'acceleratore.

4- Rimuovere la spina del pedale dell'acceleratore.

5- Collegare i connettori maschio e femmina ai rispettivi connettori coordinati sul pedale dell'acceleratore. Assicurati che entrambi gli spinotti "scattino" in posizione.

6- Assicurarsi che i cavi siano inseriti in posizione in modo che non influenzino o mettano in pericolo la guida.

7- Indirizza il Pedal Commander dove puoi accedervi facilmente.

8- Utilizzare la salvietta imbevuta di alcol in dotazione per pulire l'area in cui si desidera montare la staffa.

9- Applicare il velcro alla staffa e all'area pulita.

10- Metti il Pedal Commander nella staffa e il gioco è fatto!

Se scegli il pedale dell'acceleratore troppo presto, riceverai una spia del motore di controllo perché il computer del veicolo è ancora alimentato e ha rilevato un sensore scollegato.

Se stai visitando una concessionaria [per la manutenzione ordinaria, non è necessario scollegare Pedal Commander, basta spegnerlo e nascondere].

Se stai visitando un concessionario per un problema o una riparazione in garanzia, RIMUOVI PRIMA IL PEDAL COMMANDER. Pedal Commander non lascerà una "bandiera" o

un'impronta digitale sul tuo computer, quindi non sapranno mai che è stato installato. Ma quando un veicolo ha un problema, un concessionario cercherà parti aftermarket per evitare di pagare per qualsiasi lavoro in garanzia.

Se hai bisogno di assistenza viva, visita il nostro sito Web per vedere alcuni dei nostri video di installazione di esempio!

Disclaimer generale

Pedal Commander ha lo scopo di aumentare le prestazioni del tuo veicolo, comprese le sue capacità di velocità e accelerazione. Ci auguriamo che i conducenti che utilizzano i prodotti Pedal Commander scelgano di guidare in modo responsabile, poiché il produttore non è responsabile della decisione del conducente di utilizzare un veicolo in modo non sicuro o illegale.

Come associare il Pedal Commander Bluetooth

1. Installa l'applicazione Pedal Commander dal tuo negozio mobile. (Android e iOS)
2. Accendi il motore e assicurati che il Pedal Commander sia acceso (almeno un led sarà acceso).
3. Assicurati che la funzione Bluetooth sul tuo smartphone sia attiva, la coppia al Pedal Commander.
4. Apri l'applicazione e premi "connetti"
5. L'applicazione chiederà il numero di serie a 6 cifre, che si trova sul retro del Pedal Commander.
6. Ora che sei connesso, puoi controllare il Pedal Commander da remoto con il tuo smartphone. Puoi anche personalizzare le proprietà visive dell'app tramite il menu delle opzioni.
7. Hai finito!

Problemi di connessione al Pedal Commander Bluetooth?

Ecco alcuni semplici passaggi per la risoluzione dei problemi:

1. Assicurati di utilizzare un pedale compatibile con Bluetooth

Commander (avrà il logo Bluetooth sulla parte superiore del dispositivo).

2. Stai utilizzando un sistema operativo aggiornato sul tuo smartphone? I telefoni Android richiedono Android 5.1 (rilasciato 2/2015) e i telefoni Apple richiedono iOS 10 (rilasciato 9/2016).

3. Il Pedal Commander è acceso? Premi il pulsante con la stella bianca sull'unità e assicurati che una delle modalità abbia una luce LED accesa sopra di essa.

4. Assicurati che la funzione Bluetooth sul tuo dispositivo sia attiva

e sei associato al dispositivo (deve essere entro 15 piedi).

5. Hai scaricato l'app Pedal Commander?

Cerca "Pedal Commander" nel tuo app store per il download.

6. Una volta accoppiato, apri l'app, fai clic su "connetti" e inserisci il

Numero di serie a 6 cifre sul retro del Pedal Commander.

Dichiarazione di conformità FCC

Cambiamenti o modifiche non espressamente approvati dal produttore possono invalidare il diritto dell'utente a utilizzare l'apparecchiatura.

Questo dispositivo è conforme alla Parte 15 delle norme FCC. Il funzionamento è soggetto alle due condizioni seguenti: (1) Questo dispositivo non può causare interferenze dannose e (2) Questo dispositivo deve accettare qualsiasi interferenza ricevute, comprese le interferenze che potrebbero causare un funzionamento indesiderato.

PEDAL COMMANDER

САМАЯ ПЕРЕДОВАЯ СИСТЕМА
ЭЛЕКТРОННОЙ ПЕДАЛИ ГАЗА



Кнопка минуса (-) загорается красным и снижает чувствительность с -1 до -4.

Кнопка плюса (+) загорается зеленым и повышает чувствительность с +1 до +4.

Мы не советуем менять режим во время вождения.

Pedal Commander имеет 4 основных режима: Эко, Город, Спорт и Спорт +.

Каждый режим в отдельности можно уменьшить или же усилить еще в 4 раза.

Мы предлагаем вам 36 различных режимов вождения.

Если огни вашего устройства не горят, значит устройство выключено и вы можете использовать свой автомобиль с заводскими настройками.

ECO: Он также обеспечивает лучшее сцепление на различных участках дороги (дождь, снег, слякоть, грязь и т.д.).

Поскольку реакция газа снижена, этот режим также можно использовать как служебный режим валет.

CITY: City (Город) предлагает вам более активную реакцию на педаль газа, вы можете получить отличную реакцию для повседневной езды.

Рекомендуем использовать данный режим внутри города.

SPORT: Sport - это живой режим вождения. Его можно использовать при необходимости в городе.

Он посылает сигнал на 70% быстрее, чем реакция газа на заводских настройках.

SPORT+: Спорт+ (Sport+) - это самый быстрый режим. Он придает любому автомобилю реакцию и ускорение как у гоночного автомобиля.

Данный режим сокращает задержку срабатывания реакции газа почти до нуля.

Идеально подходит для дальних поездок, треков и гонок.

ПРОСТАЯ УСТАНОВКА

1. Выключите зажигание.
2. Держите ключи на расстоянии не менее 10 метров от автомобиля (ключевой сигнал может снабжать энергией мозг вашего автомобиля). Для выключения вашего ECU (автомобильного мозга) подождите 10-15 минут с открытой водительской дверью.
3. Найдите разъем педали газа.
4. Отсоедините разъем от педали газа.
5. Мужской и женский соединители подключите в координационные пробки, находящиеся на педали газа. Убедитесь, что обе пробки «сели» на свое место.
6. Чтобы провода не влияли на ваше вождение или не подвергали опасности убедитесь, что они находятся на своем месте.
7. Направьте Pedal Commander в место, докуда вы сможете легко достать.
8. Используйте дезинфицирующую салфетку, чтобы очистить место, где вы хотите установить подвесной кронштейн.
9. Расположите подвеску на липучке, прилагаемую к продукту, на подвесной кронштейн и очищенную область.
10. Pedal Commander

Если ваш автомобиль находится на гарантии, то во время того, как авторизованные

службы будут проводить какое-либо обслуживание или ремонт, они смогут

просканировать мозг автомобиля, чтобы увидеть, не изменилось ли что-либо. В результате этого сканирования они смогут определить произошли ли какие-либо изменения в автомобильном мозге на программном уровне.

Поскольку Pedal Commander не повреждает оригинальное программное обеспечение вашего автомобиля, он не оставит его без гарантии.

Чтобы принять меры предосторожности, вы можете сдать автомобиль в сервис,

выключив, оставив или же забрав аппарат из автомобиля.

Справочные видео по установке Pedal Commander: www.pedalcommander.com

ОБЩЕЕ ПРЕДУПРЕЖДЕНИЕ

С Pedal Commander мы хотим предложить вам более мощную езду.

С Pedal Commander вы сможете водить свой автомобиль быстрее и маневреннее, от водителей же мы ожидаем, что они будут с ответственностью использовать данные возможности.

Pedal Commander не несет ответственности в случае, если движение на дороге окажется опасным.

СОПРЯЖЕНИЕ ПО BLUETOOTH

1. Загрузите приложение Pedal Commander на свое мобильное устройство (Android и iOS).

2. Включите зажигание вашего автомобиля и убедитесь, что Pedal Commander включен.
3. Включите функцию Bluetooth на своем телефоне и соедините его с Pedal Commander (никакое другое устройство не должно быть подключено к вашему телефону через Bluetooth)
4. Откройте приложение Pedal Commander и нажмите «разрешить» для уведомлений и доступа к местоположению при появлении запроса. (Это используется для обновлений программного обеспечения)
5. Прочтите и примите официальное уведомление.
6. Щелкните «Подключиться», а затем «Создать новое подключение». Выберите текст PDL Commander, который появится в результате сканирования.
7. Введите свой 6-значный серийный номер, расположенный на задней панели блока Pedal Commander. Затем приложение попросит вас дать вашему устройству имя. После ввода любого имени достаточно нажать «Продолжить». Он подключится автоматически. (Чтобы найти свой серийный номер снимите подвесной кронштейн.)

ПРОБЛЕМЫ С BLUETOOTH

1. Убедитесь, что вы используете Bluetooth-совместимую педаль.
Commander (на верхней части устройства будет логотип Bluetooth).
2. На вашем смартфоне установлена последняя версия операционной системы? Для телефонов Android требуется Android 5.1 (выпуск 2/2015), а для телефонов Apple - iOS 10 (выпуск 9/2016).
3. Педальный командир включен? Нажмите кнопку с

белой звездочкой на устройстве и убедитесь, что над одним из режимов горит светодиодный индикатор.

4. Убедитесь, что на вашем устройстве включена функция Bluetooth.

и вы подключены к устройству (должно быть в пределах 15 футов).

5. У вас загружено приложение Pedal Commander?

Найдите «Pedal Commander» в магазине приложений, чтобы загрузить его.

6. После сопряжения откройте приложение, нажмите «Подключить» и введите

6-значный серийный номер на задней панели Pedal Commander.

Загрузите приложение Pedal Commander прямо сейчас

Заявление о соответствии требованиям FCC:

Изменения или модификации, внесенные в оборудование без разрешения производителя, могут привести к запрету на эксплуатацию данного оборудования пользователями.

Это устройство соответствует части 15 правил FCC. Эксплуатация осуществляется при соблюдении следующих двух условий: (1) это устройство не должно создавать вредных помех, и (2) это устройство может принимать помехи, в том числе и такие, которые могут вызвать нарушение работы устройства.

5. سيطلب التطبيق الرقم التسلسلي المكون من 6 أرقام ، والموجود على الجزء الخلفي من Pedal Commander
6. الآن بعد أن أصبحت متصلاً ، يمكنك التحكم في Pedal Commander عن بُعد من هاتفك الذكي. يمكنك أيضاً تخصيص الخصائص المرئية للتطبيق عبر قائمة الخيارات.
7. لقد انتهت !

هل تواجه مشكلات في الاتصال ببلوتوث Pedal Commander؟

فيما يلي بعض خطوات استكشاف الأخطاء وإصلاحها البسيطة:

1. تأكد من أنك تستخدم Pedal Commander المتوافق مع خاصية البلوتوث (سيكون عليه شعار البلوتوث في الجزء العلوي من الجهاز).
2. هل تقوم بتشغيل نظام تشغيل حديث على هاتفك الذكي؟ تتطلب هواتف Android الاصدار 5.1 من نظام التشغيل Android (اصدار 2015/2) او احدث، وتطلب هواتف Apple نظام التشغيل iOS 10 (اصدار 2016/9) او احدث.
3. هل Pedal Commander في وضع التشغيل؟ اضغط على زر التجمدة البيضاء في الجهاز وتأكد من أن أحد الأوضاع به ضوء LED مضاء فوفاه.
4. تأكد من تشغيل ميزة بلوتوث على هاتفك و انك مقترن بالجهاز (يجب أن يكون في نطاق 51 قدمًا).
5. هل تم تنزيل تطبيق Pedal Commander؟ ابحث عن Pedal Commander في متجر التطبيقات لتنزيله.
6. بمجرد الاقتران ، افتح التطبيق ، وانقر على «اتصال» وأدخل الرقم التسلسلي المكون من 6 أرقام على ظهر Pedal Commander.

بيان الامتثال للجنة الاتصالات الفيدرالية FCC

قد تؤدي التغييرات أو التعديلات التي لم تتم الموافقة عليها صراحةً من قبل الشركة المصنعة إلى إبطال سلطة المستخدم في تشغيل الجهاز.

يتوافق هذا الجهاز مع الجزء 51 من قواعد لجنة الاتصالات الفيدرالية FCC. يخضع التشغيل للشروطين التاليين:

- (1) لا يجوز أن يتسبب هذا الجهاز في حدوث تداخل ضار . و (2) يجب أن يقبل هذا الجهاز أي تداخل يتم تلقيه ، بما في ذلك التداخل الذي قد يتسبب في تشغيل غير مرغوب فيه.

7. قم بوضع Pedal Commander بحيث يمكنك الوصول إليه بسهولة.
8. استخدم منديل الكحول المرطب لتنظيف المنطقة التي ترغب في تركيب الدعامه فيها.
9. ضع اللاصق على الدعامه و المنطقة المنظفة.
10. ضع Pedal Commander في الدعامه و الآن انت جاهز!

إذا قمت بفصل دراسة الوقود بشكل عاجل ، فستتلقى ضوء فحص المحرك لأن كمبيوتر السيارة لا يزال لديه طاقة واكتشف ان الحساس غير موصول .

إذا كنت تروزر وكيلاً للضمان الروتينية ، فلن تحتاج إلى إزالة Pedal Commander. فقط قم بإيقاف تشغيله وإعادة عن الأنظار.

إذا كنت تروزر أحد الوكالات لإصلاح مشكلة بموجب الضمان ، فقم بإزالة Pedal Commander أولاً. لن يترك الكمبيوتر الخاص بك ، لذلك لن يعرف أبدًا أنه تم تركيبه، ولكن في حالة وجود مشكلة في أي مركبة ، سيبحث الوكيل عن قطع غيار ما بعد البيع لتجنب الدفع مقابل أي عمل يتعلق بالضمان.

إذا كنت بحاجة إلى مساعدة مرئية ، ففضل بزيارة موقعنا على الويب لمشاهدة بعض أمثلة مقاطع فيديو التركيب!

www.pedalcommander.com

إخلاء مسؤولية عام

يهدف Pedal Commander إلى تعزيز أداء سيارتك ، بما في ذلك قدراتها على التسارع والسرعة ، بأمل أن يختار السائقون الذين يستخدمون منتجات Pedal Commander القيادة مسؤولة ، حيث أن الشركة المصنعة ليست مسؤولة عن أي قرار يتخذه السائق لاستخدام السيارة بطريقة غير آمنة أو غير قانونية.

كيفية إقران بلوتوث Pedal Commander

1. قم بتثبيت تطبيق Pedal Commander من متجر التطبيقات الخاص بك (Android و iOS)
2. قم بإدارة مفتاح التشغيل على وضعية الإشعال في سيارتك ، وتأكد من تشغيل Pedal Commander (سيفي « مصباح LED واحد على الأقل).
3. تأكد من تشغيل ميزة Bluetooth على هاتفك الذكي . ثم قم بالاقتران مع Pedal Commander
4. افتح التطبيق واضغط على «اتصال».

PEDAL COMMANDER

نظام التحكم في الخائق الأكثر تقدمًا في العالم

Pedal Commander

زر علامة ناقص (-) سوف يضيئ ضوء احمر و يقلل الحساسية من 1- إلى 4-
زر علامة الجمع (+) سوف يضيئ ضوء اخضر و يزيد الحساسية من 1+ إلى 4+
ملاحظة: نوصي بالتوقف التام قبل تغيير الأوضاع أو مستويات الحساسية.
لا يوجد لزوم لأن تكون علب سرعة السيارة في وضعية الوقوف.

يوفر Pedal Commander 4 خيارات للبرامج: Eco, City, Sport(+), Sport.
يحتوي كل وضع على 9 مستويات حساسية مختلفة (تصل إلى 36 مستوى في المجموع) ويمكن تغييرها بالضغط على زر البرنامج.

الوضع المصنعي: عندما تطفئ، جميع أضواء Pedal Commander.
فإن سيارتك لتعمل على استجابة دواصة الوقود المصنعية.

يتم الوصول إلى وضع Eco بالضغط على زر البرنامج لمدة 3 ثوان.

Eco: يستخدم لتوفير الوقود، وقيادة أكثر سلاسة، وجر أفضل في ظروف الطقس القاسي، ويمكن استخدامه أيضًا لأغراض الطرق الوعرة.

* لن يكون Pedal Commander نشطًا أثناء تشغيل نظام تثبيت السرعة.

City: مثالي للقيادة اليومية.

Sport: القيادة الحماسية.

Sport (+): رائع للسباقات على الحلبة.

تعليمات التركيب

1. اغلق مفتاح الإشعال.

2. إذا كانت سيارتك مزودة بإمكانية الدخول بدون مفتاح، احتفظ بمفتاح التشغيل على مسافة 35 قدمًا (10 أمتار) على الأقل بعيدًا عن السيارة (يمكن للإشارة أن تعطي الطاقة لنظامك). انتظر 5 دقائق لمنح كل شيء وقتًا لإيقاف التحويل.

3. حدد موقع توصيل قابس دواصة الوقود.

4. قم بإزالة القابس الموجود على دواصة البنزين.

5. قم بتوصيل قوايس الذكر والانثى بالتنسيق مع المقاييس الخاصة بهم على دواصة الوقود. تأكد من أن كلا المقبسين «متصلا» في مكانهما.

6. تأكد من أن الكابلات مثبتة في مكانها حتى لا تؤثر على قيادتك أو تعرضها للخطر.

PEDAL COMMANDER



世界最先端のスロットルコントローラーシステム

マイナス (-) ボタンを押すと赤色LEDが点灯し、感度が-1〜-4まで低下します。

プラス(+)ボタンを押すと緑色のLEDが点灯し、感度が+1〜+4まで上昇します。

注意: モードか感度レベルを変える前に完全に車を停止することをおすすめします。車を「駐車」する必要はありません。

Pedal Commanderは4つのプログラムを選択することができます。エコ、シティ、スポーツ、スポーツ (+) です。各モードには9段階の感度レベルがあり (計36段階)、プログラムボタンを押すことで変更することができます。

搭載: Pedal Commanderのライトがすべて消灯している場合、車両は搭載されているスロットルレスポンスで動作しています。

プログラムボタンを3秒間長押しすると、エコモードに移行します。

エコモード: 燃料の節約、スムーズな走行、悪天候時のトラクション向上、オフロード走行にも使用することができます。

*クルーズコントロールシステムが動作している間はPedal Commanderは作動しません。

シティモード: 日常のドライブに最適です。

スポーツモード: 張り切ったドライブに。

スポーツ(+)モード: サーキット走行に最適です。

取り付け方

- 1- イグニッションをオフにします。
- 2- キーレスエントリーの場合は、リモコンキーを車から少なくとも10m (35フィート) 離してください (信号はシステムに電源を供給する場合があります)。すべてがパワーダウンするまで5分お待ちします。
- 3- アクセルペダルのプラグを見つけます。
- 4- アクセルペダルのプラグを取り外します。
- 5- アクセルペダルのプラグにオスとメスのコネクタを差し込みます。両方のプラグが「カチッ」と音を立てて所定の位置に収まることを確認してください。
- 6- 運転に影響を与えたり、運転を危険に晒さない位置にケーブルが収まっていることを確認してください。
- 7- Pedal Commanderをアクセスしやすい場所に配置します。
- 8- 付属のアルコールワイブを使用して、ブラケットを取り付ける場所をきれいにします。
- 9- マジックテープをブラケットときれいにした場所に貼り付けます。
- 10- Pedal Commanderをブラケットに取り付けて完成です！

アクセルをすぐに抜くと、車のコンピューターがまだパワーを持っており、センサーのプラグが抜かれたことを検出するため、エンジンチェックランプが点灯します。

定期的なメンテナンスを行う際にディーラーを訪れる場合は、Pedal Commanderのプラグを抜く必要はないので、電源を切って目に入らない場所にしてください。

車両に問題があったり、保証修理のためにディーラーを訪れる場合は、まずPedal Commanderを取り外してください。Pedal Commanderは「フラグ」

やデジタルフットプリントをコンピュータに残さないで、インストールされたことが気づかれることはありません。しかし、車両に問題がある場合、ディーラーは保証期間中の支払いを避けるために、改造用の部品を探します。

視覚支援が必要な場合は、当社のウェブサイトへアクセスし、インストール例の動画をご覧ください！

一般的な免責事項

Pedal Commanderは、車速や加速能力など、車の性能を向上させることを目的としています。安全でない、または違法な方法で運転するという運転者の判断に対して、メーカーは責任を負いかねますので、Pedal Commander製品を使用する運転者が責任を持って運転してください。

Pedal Commander Bluetoothのペアリング方法

1. モバイルストアからPedal Commanderアプリをインストールします。(Android & iOS)
2. イグニッションをオンにし、Pedal Commanderがオンになっていることを確認してください (少なくともLEDが1つ点灯します)。
3. スマートフォンのBluetooth機能がオンになっていることを確認し、Pedal Commanderとペアリングします。
4. アプリを開き、「接続」をタップします。
5. Pedal Commanderの背面に記載されている6桁のデジタルシリアル番号をアプリに入力してください。
6. 接続が完了したら、スマートフォンでPedal Commanderを遠隔操作することができます。また、オプションメニューからアプリの視覚的なプロパティをカスタマイズすることもできます。
7. これで完了です！

Pedal Commander Bluetoothへの接続に問題ですか？

簡単なトラブルシューティングの手順がこちらです：

1. Bluetooth対応のPedal Commanderを使用していただくことを確認してください（デバイスの上部にBluetoothのロゴが表示されます）。
2. お使いのスマートフォンのオペレーティングシステムを最新版ですか？
AndroidスマホはAndroid 5.1（2015年2月リリース）、iPhoneではiOS 10（2016年9月リリース）が必要です。
3. ベダルコママンダーの電源は入っていますか？
本体の白い星のボタンを押して、モードのうちの1つの上部にあるLEDライトが点灯していることを確認してください。
4. お使いのデバイスのBluetooth機能がオンになり、デバイスとペアリングされていることを確認します（デバイスは15フィート以内にいる必要があります）。
5. Pedal Commanderアプリをダウンロードしましたか？
アプリストアで「Pedal Commander」を検索してダウンロードしてください。
6. ペアリングが完了したら、アプリを開き、「接続」をタップし、Pedal Commanderの背面にある6桁のシリアルナンバーを入力してください。

FCCコンプライアンスステートメント

本装置の変更・改造を行うと、メーカーによって適合性が書面で認可されたものを除き、装置を使用するユーザーの権限が無効になる場合があります。

本装置は FCC 規定パート 15 に準拠しています。本装置の動作は、次の二つの条件を満たす必要があります。(1) 本装置は、有害なノイズを発生させない。(2) 本装置は、望ましくない動作を引き起こす可能性のあるノイズも含め、受信したいかなるノイズにも耐えうるものでなければならない。

PEDAL COMMANDER



世界上最先进的油门控制器系统

减号 (-) 按钮将点亮红色LED并将灵敏度从-1降低到-4。

加号 (+) 按钮将点亮绿色LED，并将灵敏度从+1增加到+4。

注意：我们建议完全停止后再更改模式或灵敏度级别。车辆无需处于“停车”状态。

踏板指挥官提供4种程序选择。生态，城市，体育，体育 (+)。

每种模式都有9种不同的灵敏度级别（总共多达36个级别），可以通过按程序按钮进行更改。

原本：当所有踏板控制器指示灯都熄灭时，您的车辆在节气门响应时工作。

按住程序按钮3秒钟可进入环保模式。

节能模式：用于节油，更平稳的行驶，在恶劣的天气条件下具有更好的牵引力，也可用于越野目的。

*在使用定速巡航系统时，踏板指挥官不会处于活动状态。

城市模式：非常适合日常驾驶。

运动模式：精神振奋。

运动 (+) 模式：非常适合在田径比赛中使用。

安装说明

关闭点火

如果您的车辆有无钥匙进入装置，则将密钥卡距离车辆至少35英尺（10m）（信号可以为系统供电）。等待5分钟，让所有时间关闭电源。

找到油门踏板总成插头连接。

拔下油门踏板上的插头。

将公接头和母接头插入油门踏板上的协调插头。确保两个插头都“卡入”到位。

确保将电缆塞入到位，以免影响或危害您的驾驶。

将踏板指挥官路由到可以轻松访问的地方。

使用附带的酒精擦拭布清洁您要安装支架的区域。

将魔术贴粘在支架和清洁区域上。

1将踏板指挥官放在支架中，您就完成了！

如果您过早拔出油门踏板，您将收到发动机检查灯，因为车辆的计算机仍然有电，并且检测到传感器未拔出。

如果您要去经销商处进行例行维护，则无需拔下踏板指挥官的插头，只需关闭电源并将其塞入视线即可。

如果您要就问题或保修维修要到经销商处，请先取下踏板指令。踏板指挥官不会在计算机上留下“标志”或数字足迹，因此他们永远不会知道它已安装。但是，当任何车辆出现问题时，经销商将搜索配件市场零件，以避免为任何保修工作付费。

如果您需要视觉帮助，请访问我们的网站以观看一些示例安装视频！

一般免责声明

踏板指挥官旨在提高车辆的性能，包括速度和加速能力。我们希望使用踏板指挥官产品的驾驶员选择负责任地驾驶，因为制造商对任何驾驶员以不安全或非法方式操作车辆的决定概不负责。

如何配对踏板指挥官蓝牙

从您的移动商店安装踏板指挥官应用程序。（Android和iOS）

打开您的点火装置，并确保踏板控制器已打开（至少一个指示灯将点亮）。

确保智能手机上的蓝牙功能已打开，并且已与“踏板指挥官”配对。

打开应用程序，然后按“连接”

应用程序将要求您提供6位数字的序列号，该序列号位于踏板指挥官的背面。

建立连接后，您就可以使用智能手机远程控制踏板命令器了。您还可以通过选项菜单自定义应用程序的视觉属性。

大功告成！

连接到踏板指挥官蓝牙时遇到问题？

以下是一些简单的故障排除步骤：

确保您使用的是兼容蓝牙的踏板指挥官（它将在设备顶部带有蓝牙徽标）。

您是否在智能手机上运行最新的操作系统？Android手机需要Android 5.1（发布于2/2015），而Apple手机需要iOS 10（发布于9/2016）。

踏板指挥官是否打开？按下设备上的白色星形按钮，并确保其中一种模式上方有一个LED灯亮起。

确保设备上的蓝牙功能已打开

并且您已与设备配对（必须在15英尺之内）。

您是否已下载踏板指挥官应用程序？

在您的应用商店中搜索“Pedal Commander”进行下载。

配对后，打开应用，点击“连接”并输入

踏板指挥官背面的6位序列号。

踏板指挥官申请

FCC 合规声明：

一切未经制造商明确核准的更动，皆有可能终止用户操作权限。

本设备符合 FCC 规则第 15 条，所有操作均能满足以下两个条件：(1) 本设备不会造成有害干扰，以及 (2) 本设备接受一切干扰，包括可能损害操作结果的干扰。

Pedal Commander Mobile Application

Not Just Great, but **AWARD-WINNING**



Most Reliable

Pedal Commander is a SEMA Award winner and holds CE, TUV, E24, ISO 9001, and ISO 14001 certifications. In other words, we are one of the most reliable throttle response controllers for your vehicle.



<https://app.pedalcommander.com>





@pedalcommander



/pedalcommander



/pedalcommander



@pedalcommander



@pedalcommander

Question? Contact Us!

Phone +1 805-365-1010

customerservice@pedalcommander.com

www.pedalcommander.com

www.pedalcommander.ca

www.pedalcommander.de

www.pedalcommander.com.tr