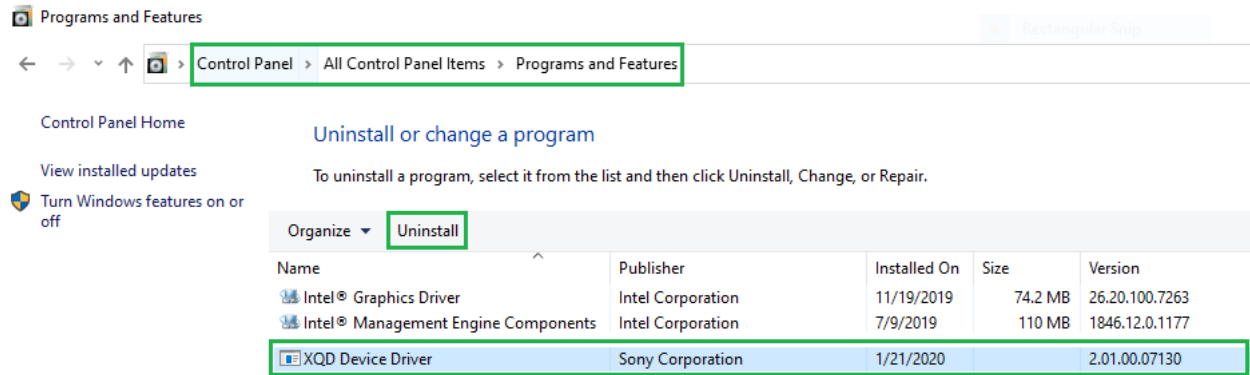


Troubleshoot XQD driver installation – Windows

1. ***Remove XQD Device Driver (v2.01.0.07130) from your system.***

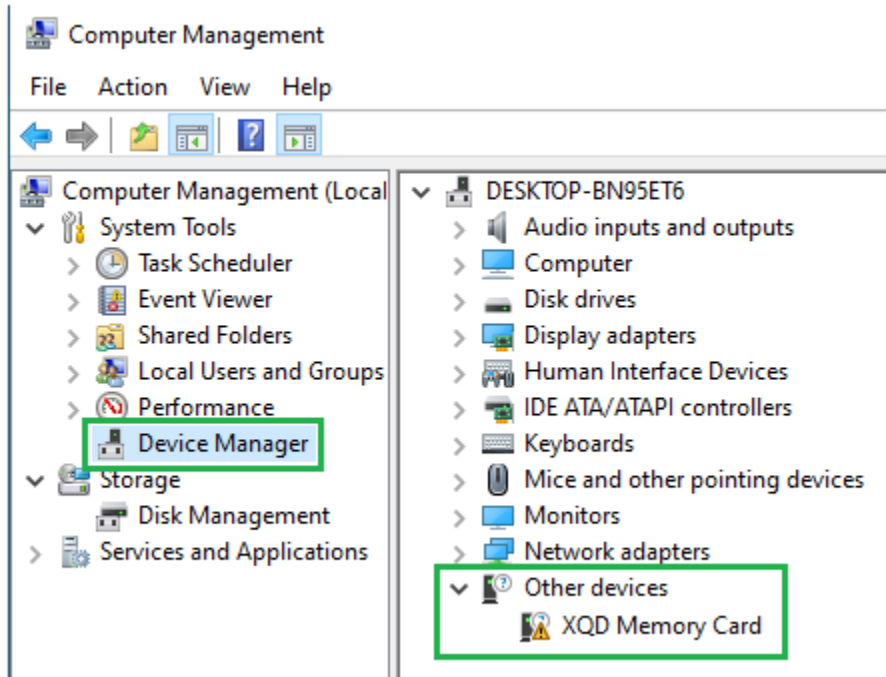
Control Panel → Programs and Features



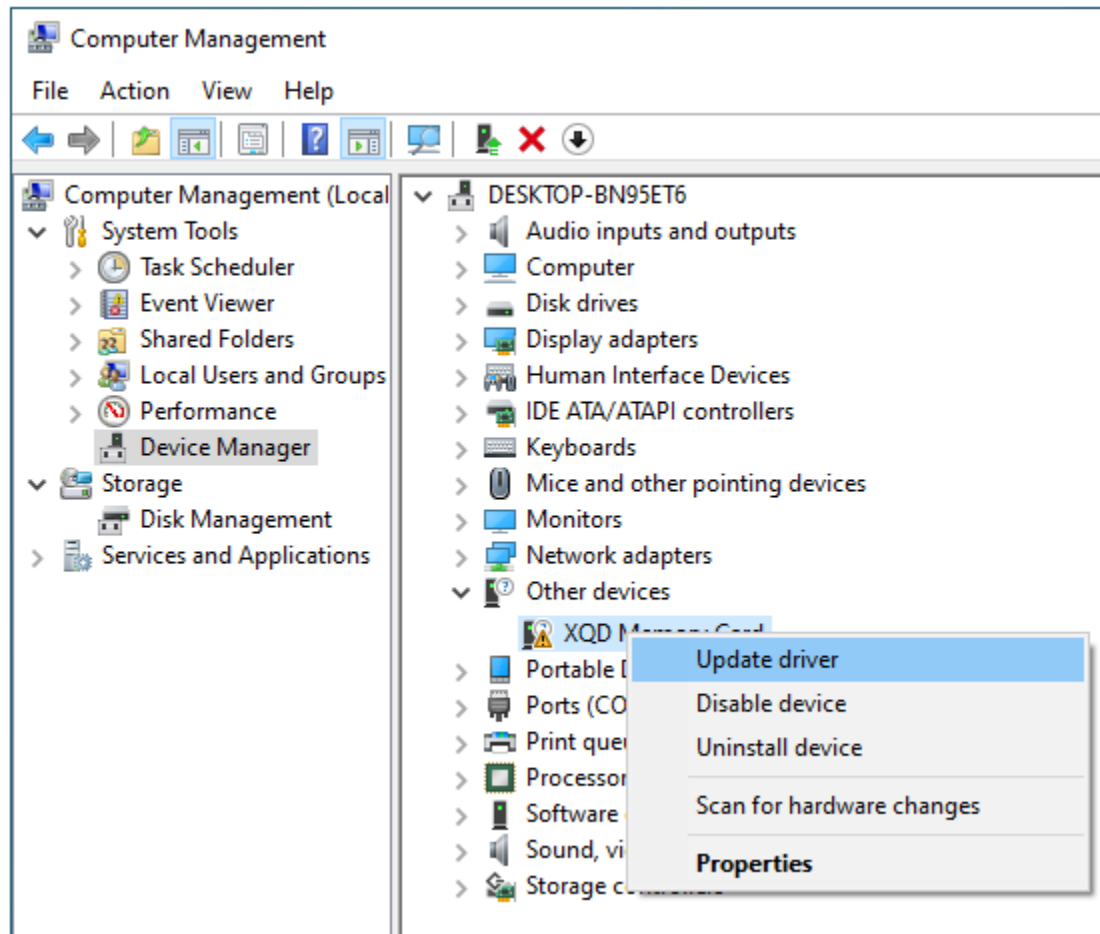
2. Connect TX-1CXQ to computer.

3. Insert Lexar XQD card.

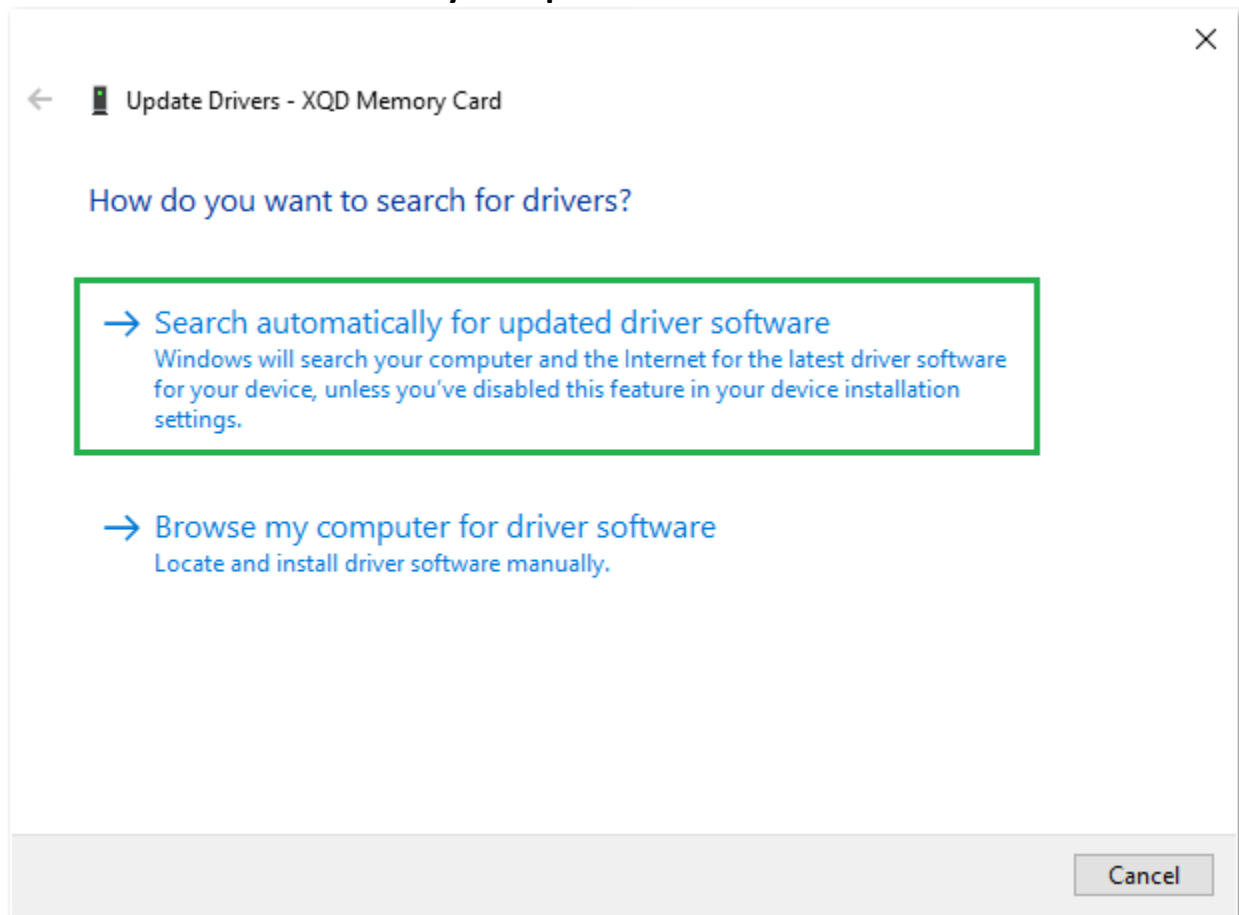
4. Go to **Device Manager** → **Other devices** and look for **XQD Memory Card with yellow exclamation mark**.



5. Right-click on **XQD Memory Card** and select **Update driver**.



6. Select **Search automatically for updated driver software**.



7. After the driver update is complete, eject Lexar XQD card, wait a few seconds (~5-7 seconds), and re-insert Lexar XQD card back into reader.

8. Windows system should now recognize the Lexar XQD card.

9. Remove Lexar XQD card from reader.

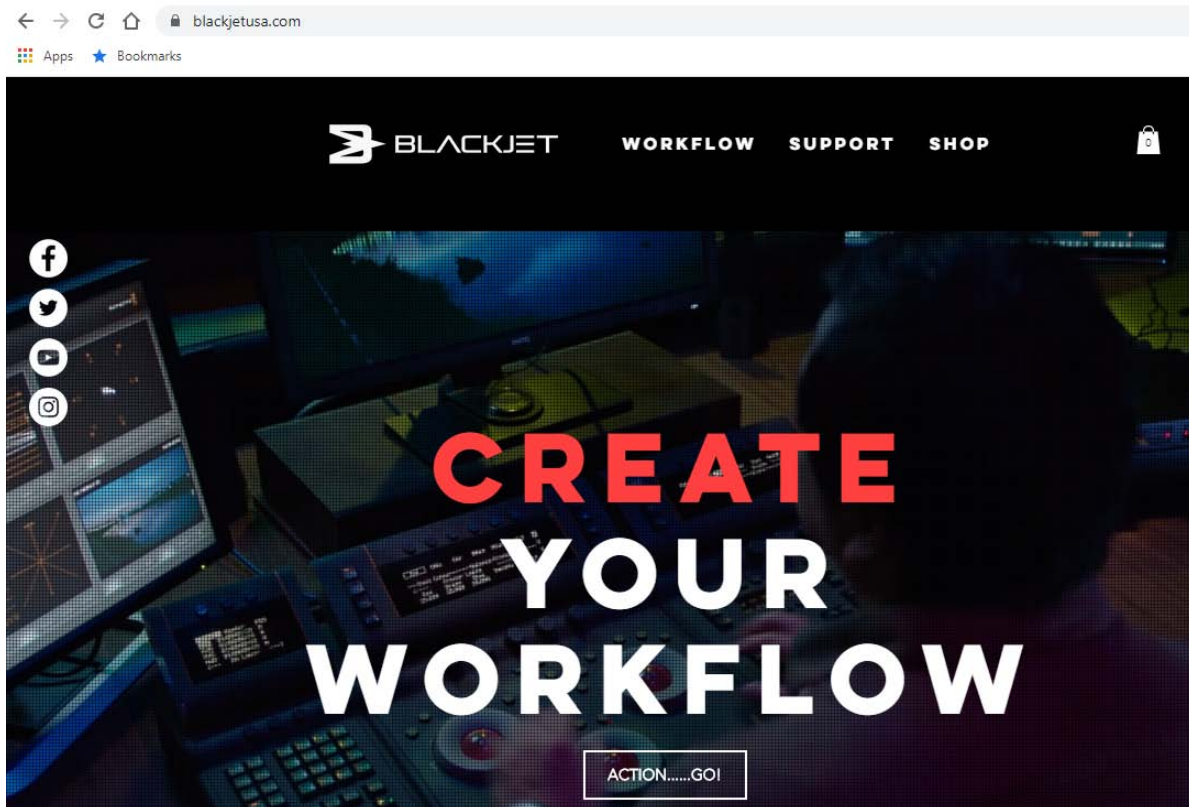
10. Insert Sony XQD card into reader.

11. Following instructions below to install the Sony XQD driver (v201).

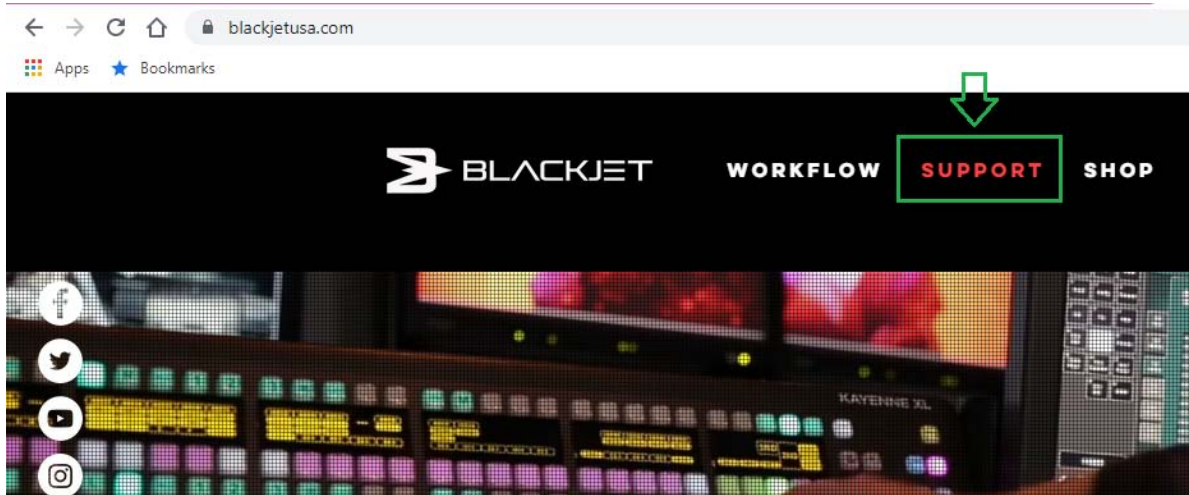
12. Once driver installation is complete, eject Sony XQD card, wait a few seconds (~5-7 seconds), and re-insert Sony XQD card back into reader.

Download and Install XQD driver for Windows 10

1. Open a web browser, go to www.blackjetusa.com



2. From the Navigation menu on the upper right corner of webpage, click on **SUPPORT**.









3. Click on **Software** icon.



SUPPORT

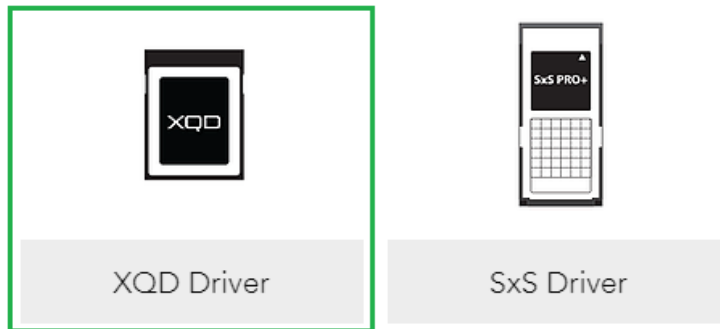
A grid of six support options. Each option consists of an icon above a light gray button with text. The 'Software' option is highlighted with a green border and a green arrow pointing to it from the right.

 FAQ	 User's Guide	 Software
 Videos	 Registration	 Warranty

4. Click on **XQD Driver**.



DRIVER



5. Download **Driver Instructions** and **XQD Driver**.



DRIVER



6. Navigate to the bottom of webpage and click on “...(Windows)” icon. Proceed to download and save the XQD Driver Installer on your Desktop or a folder of your choice. The default folder is your **Downloads** folder.

ス（第三者が提供する場合には限られず、ソニーが提供する場合も含まれます。以下、「協働サービス等」と総称します）に依存することがあります。また、お客様は、許諾ソフトウェアを通じ、協働サービス等を許諾ソフトウェアの機能の一部として利用できることがあります。いずれの場合にも、協働サービス等はその提供者の判断により予告なく中止または中断する場合があります。ソニーは、協働サービス等および当該機能が将来にわたって利用可能であること、中断または変更なく正常に稼働することを含め、一切の保証をいたしません。

第6条（第三者に対する責任）

使用者が許諾ソフトウェアを使用することにより、第三者との間で著作権、特許権その他の知的財産権の侵害を理由として紛争を生じたときは、使用者自身が自らの費用で解決するものとし、ソニーおよび原権利者に一切の迷惑をかけるものとしません。

第7条（契約の解除）

ソニーは、使用者が本契約に定める条項に違反した場合、直ちに本契約を解約し、またはそれによって蒙った損害の賠償を使用者に対し請求できるものとしません。

第8条（許諾ソフトウェアの廃棄）

前条の規定により本契約が終了した場合、使用者は契約の終了日から2週間以内に許諾ソフトウェア、関連書類およびその複製物を廃棄するものとし、その旨を証明する文書をソニーに差し入れるものとしません。

第9条（自動アップデート）

ソニーがセキュリティ機能の向上、エラーの修正、アップデート機能の向上の目的で許諾ソフトウェアを適宜自動的にアップデートすることに使用者は同意し、アップデートされた許諾ソフトウェアについても本使用許諾契約書の各条件が適用されるものとしません。

第10条（その他）

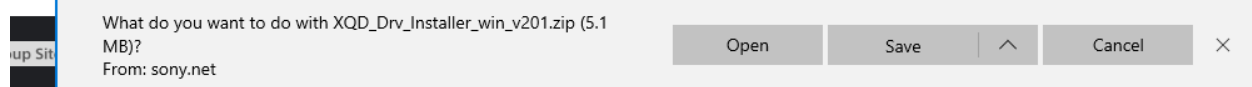
- 1.本契約の一部が法律によって無効となった場合でも、当該条項以外は有効に存続するものとしません。
- 2.本契約に定めなき事項もしくは本契約の解釈に疑義を生じた場合には、ソニー、使用者は誠意をもって協議し、解決するものとしません。

以上

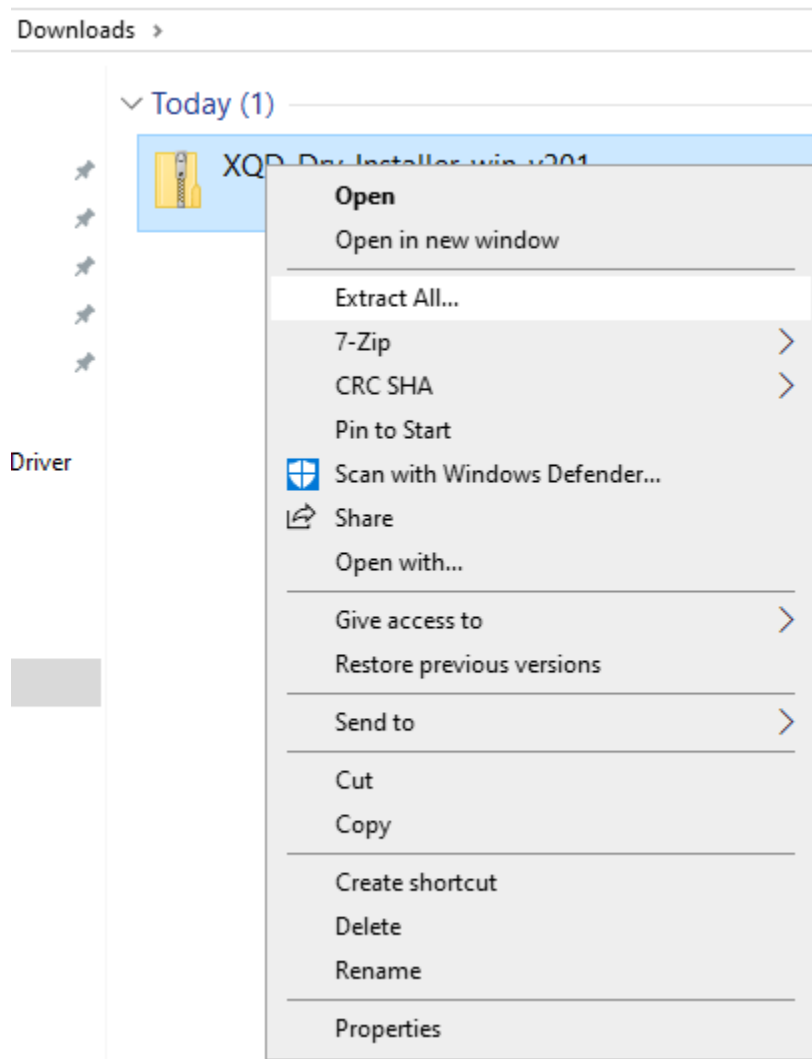
▶ 同意する(Windows)

▶ 同意する(Mac)

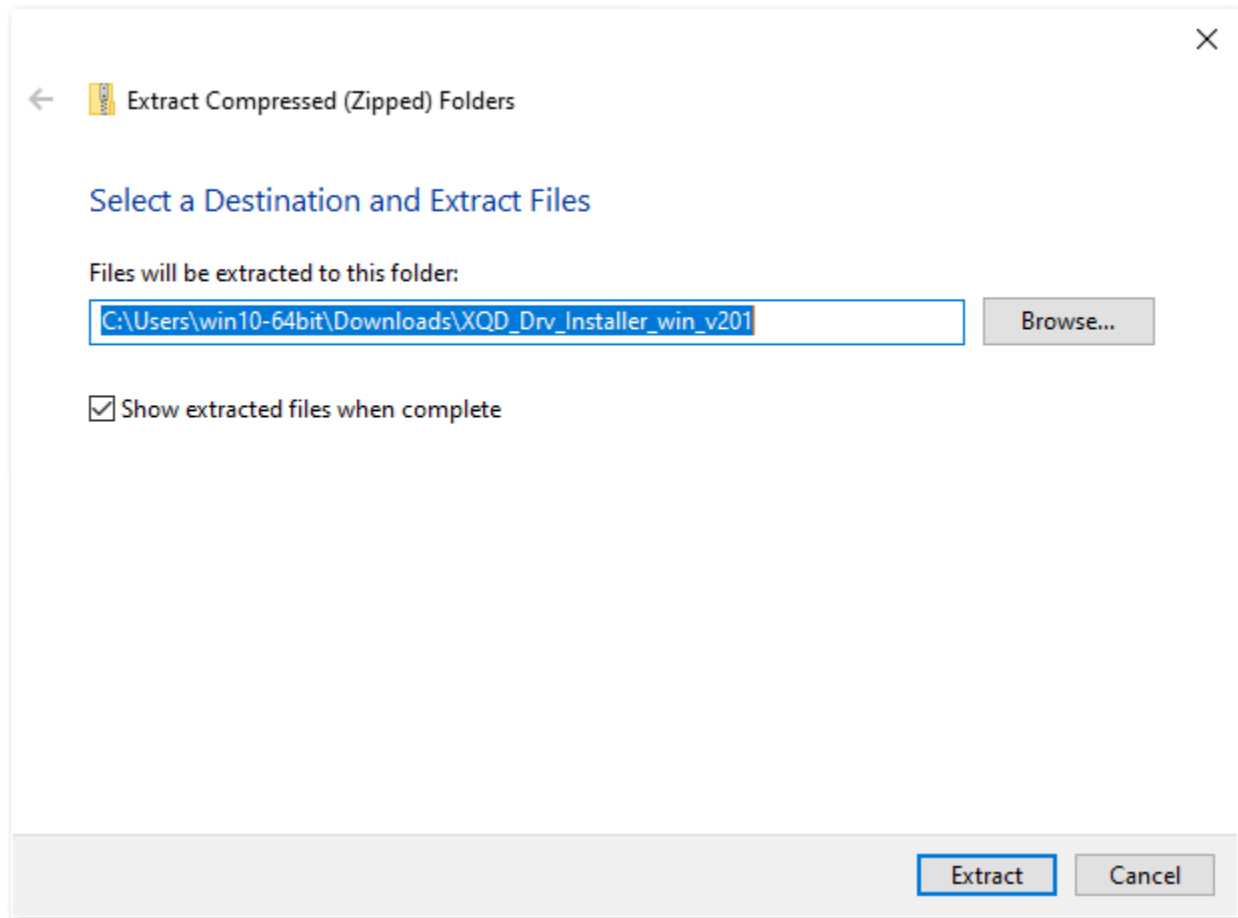
免責事項 | 商標



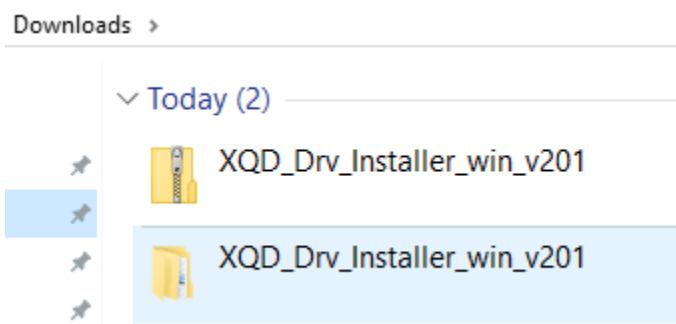
7. Navigate to the **Downloads** folder, right-click the zip file and select “Extract All”



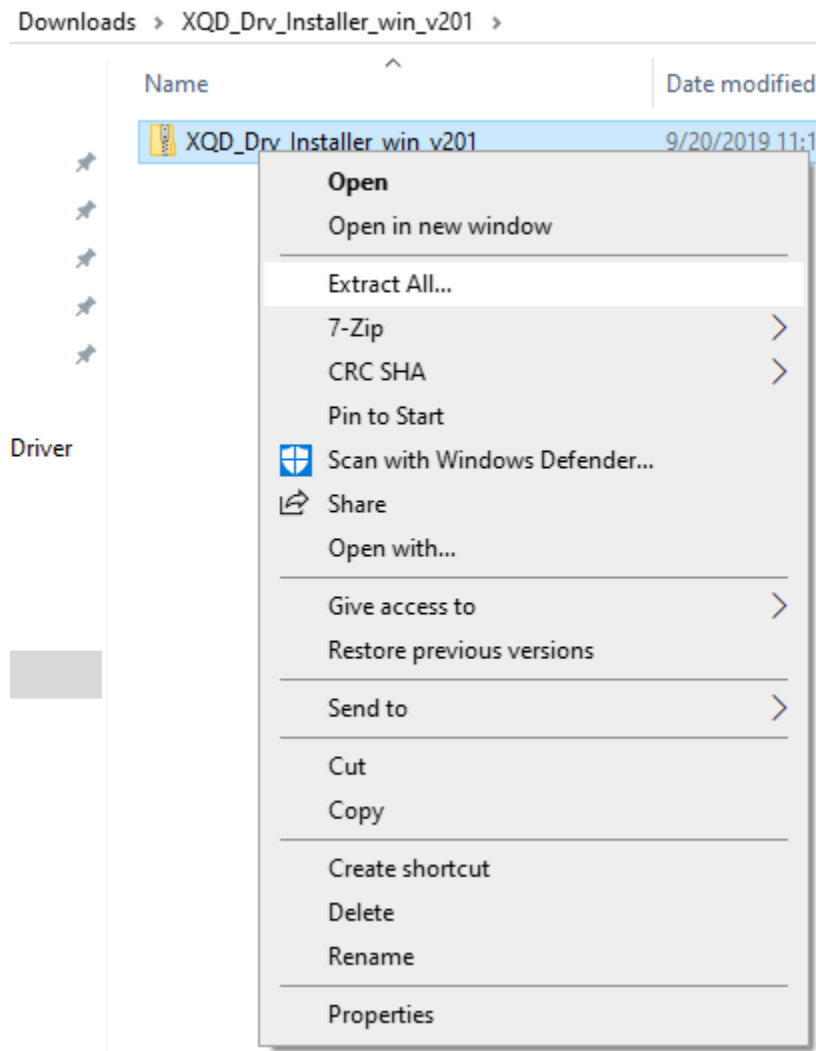
8. Select a file location where you want to extract the files and then click on “**Extract**”. The default location is your system’s **Downloads** folder.



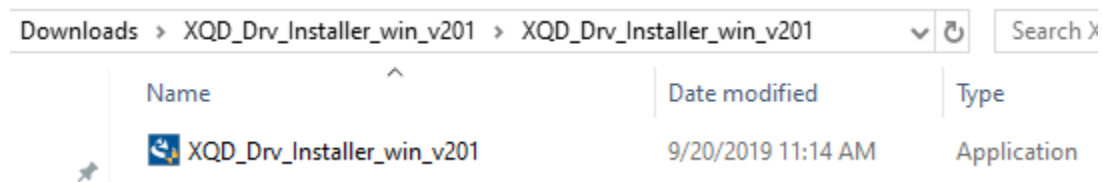
9. Double-click the **XQD_Drv_Installer_win_v201** subfolder in the **Downloads** folder.



10. Right-click the zip file and extract again.



11. Double-click on the **XQD_Drv_Installer_win_v201** to start XQD driver installation.



12. Follow the instructions on screen to install the XQD driver. **Restart** your computer after XQD driver installation is finished.

