

WEWATCH

V70 FULL HD Projector



USER MANUAL

Warm notice: To ensure safe and proper use,pls read this instruction before operation.

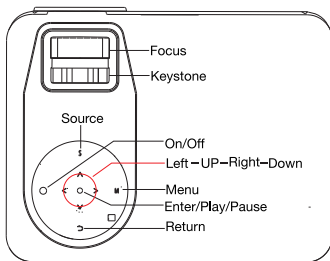
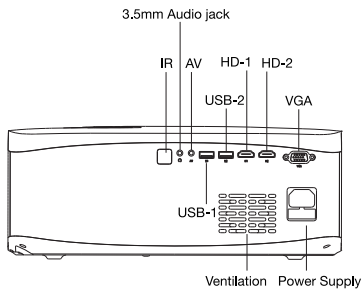
LANGUAGE

ENGLISH MANUAL	1
DEUTSCHES HANDBUCH	24
MANUEL EN FRANÇAIS	49
MANUALE ITALIANO	74
MANUAL EN ESPAÑOL	99

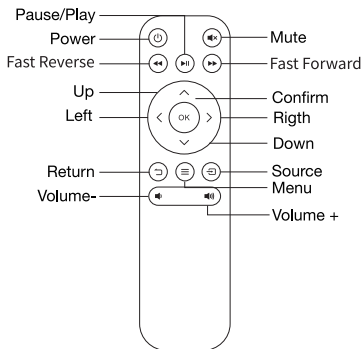
WARNINGS

1. Do not look directly into the projector light.
2. Don't touch the projecting lens.
3. Mains adapter is used as a disconnect device and it should remain readily operable during intended use. In order to disconnect the apparatus from the mains completely, the mains plug should be disconnected from the mains socket outlet completely.
4. Use of controls or adjustments or performance of procedures other than those specified may result in hazardous radiation exposure.
5. Changes or modified to this unit not expressly approved by the party responsible for compliance could void the user's authority to operate the equipment.
6. Use of this unit near fluorescent lighting may cause interference regarding the use of the remote. If the unit is displaying erratic behavior move away from any fluorescent lighting, as it may be the cause.
7. Shock hazard - Do Not Open.
8. Caution and marking information is located at the rear or bottom of the apparatus.
9. **WARNING:** To reduce the risk of fire or electric shock, do not expose this apparatus to rain, moisture, dripping, or splashing.
10. Objects filled with liquids, such as vases, shall not be placed on the apparatus.

PRODUCT OVERVIEW



REMOTE CONTROL



Note:


Before using the remote control, put two AAA batteries into the back cover of the remote control.

PRODUCT SPECIFICATIONS

Display Technology	TFT LCD
Native Resolution	1920*1080P
Max Supported Resolution	1080P
Light Source	LED
Lens	Multichip Coated Lens (F=190)
Focus	Manual Zoom
Operation Methods	Remote/Physical Buttons
Aspect Ratio	16:9/4:3
Color	16.7K
Input Interface	HDMI*2, AV*1, USB*2, VGA*1
Output Interface	3.5mm Audio jack*1
Consumption	140W
Power Supply	AC100V~240V 50Hz\60Hz
Projector Size(mm)	316mm*236mm*113mm
Net Weight	2.6kg

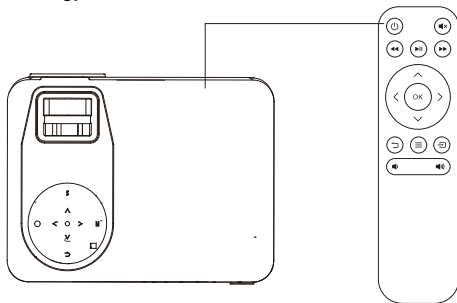
STARTING PROJECTOR

1. Power on/Power off

5 seconds after power-on, then press the power key  on the projector panel or the remote controller to turn on the device.

Press the power key on the projector control panel or the remote control to turn off the device.

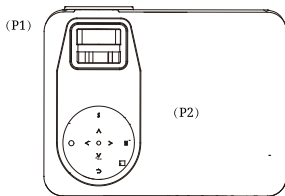
When the machine is turned off, unplug the power line in time to save energy.



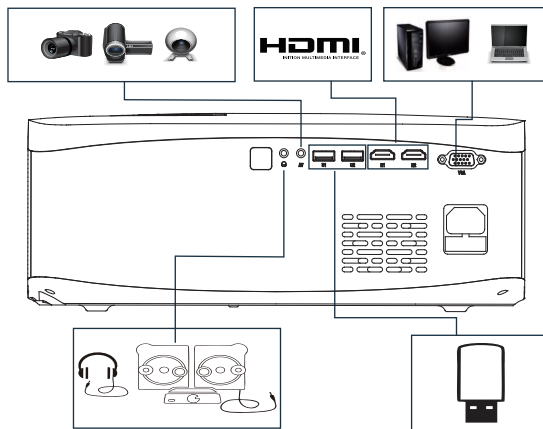
2. Focus and Keystone Correction

Rotate the Focus Ring to enlarge or reduce the screen. (P1)


Adjust the Keystone Correction until to get the image clearly enough. (P2)



CONNECTING



1. Select Signal Source

Press "S" of the projector or  of the remote control, enter the signal source menu. Use the arrow keys "▲▼◀▶" and the "OK" to select the signal source.

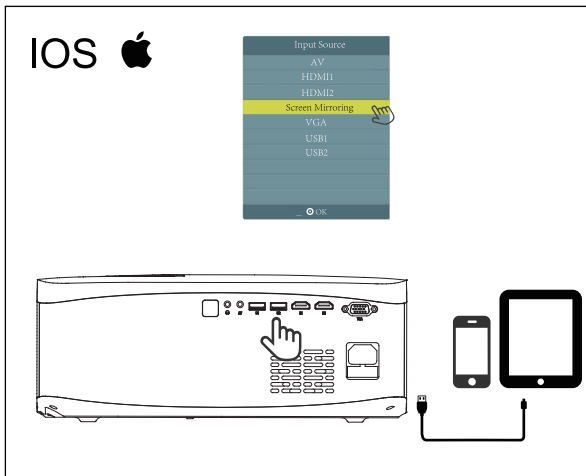
CONNECTING

2. Wired Projection

Connect an iPhone

- ① Select "Screen Mirroring" in the signal source menu of the projector.
- ② Plug iPhone original USB charging cable into the "U2" (USB2) port of this projector.
- ③ Please select "Trust this device" and enter your iPhone password when the iPhone asks "Trust" or "Don't trust".

NOTE: Android devices cannot be connected by a wire, only by wireless.



CONNECTING

3. Wireless Projection

Connect an iPhone

I . For iPhone

(1) Screen Mirroring Connection--Requires Cellular Data Traffic Transfer

①Select "Screen Mirroring" in the signal source menu of the projector.

②Search " WEWATCH V70 " in "Wi-Fi" on "Settings" of the phone, enter the password 12345678.

③Slide the iPhone interface from the up bottom to enter the control center, then click "Screen Mirroring", finish the screen sharing.

(2) Router IP Connection--Wifi Transfer

①Click "OK" on the remote control or on the projector, select your home wireless network, enter the password to connect.

②The name of your home wireless network will appear in the upper right comer of the projection screen after the projector is connected to the home wireless network successfully. If not, please check your password.

③Open the wifi in the phone "settings", select the same home wireless network, then enter the password to connect.

④Slide the iPhone interface from the up bottom to enter the control center, then click "Screen Mirroring", finish the screen sharing.



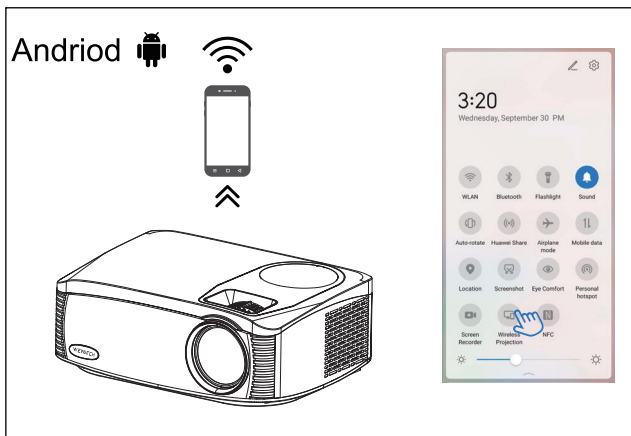
CONNECTING

3. Wireless Projection

II .For Android

- ①Select "Screen Mirroring" in the signal source menu of the projector.
- ②Slide the phone interface from the up bottom to enter the control center, then click on "Wireless Projection" /"Multi-screen" /"Screen sharing", (Different mobile phone models use different expressions.), then select the " WEWATCH V70 ", finish the screen sharing.

PS: If you want to use home wifi, connect the phone to your home wifi.



CONNECTING

3. Wireless Projection

III. For Chromecast

(1) Screen Mirroring Connection--Requires Cellular Data Traffic Transfer

① Select "Screen Mirroring" in the signal source menu of the projector.

② Search " WEWATCH V70 " in "Wi-Fi" on "Settings" of the phone, enter the password 12345678.

③ Slide the phone interface from the up bottom to enter the control center, then click "Screen Cast", finish the screen sharing

(2) Router IP Connection--Wifi Transfer

① Click "OK" on the remote control or on the projector, select your home wireless network, enter the password to connect.

② The name of your home wireless network will appear in the upper right corner of the projection screen after the projector is connected to the home wireless network successfully. If not, please check your password.

③Open the wifi in the phone "settings", select the same home wireless network, then enter the password to connect.

④Slide the phone interface from the up bottom to enter the control center, then click "Screen Cast", finish the screen sharing.



CONNECTING

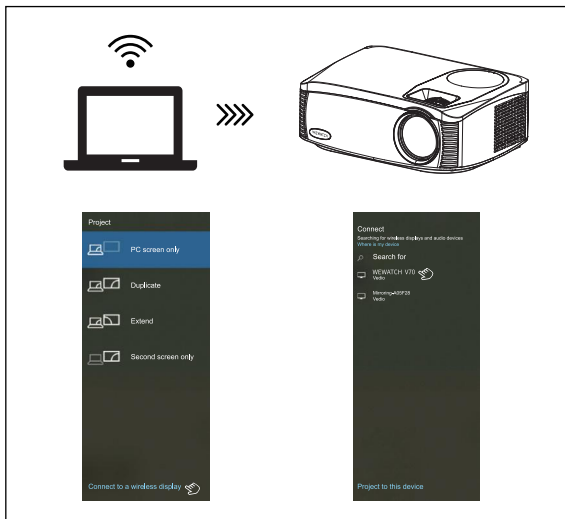
3. Wireless Projection

IV .For Windows10

- ①Select "Screen Mirroring" in the signal source menu of the projector.
- ②Press "Windows key" + "P"of the laptop, select "Connect to wireless display", then click " WEWATCH V70 ", begin the screen sharing.

PS: ①If you want to use home wifi, connect the computer to your home wifi.

②Only Win10 can wireless connect to the projector, if your computer system is not Win10, please upgrade.



CONNECTING

4.Connecting to HDMI Devices

The projector can connect to devices with HDMI output function. Compatible with Laptop, DVD players, Blu-ray players, Chromecast, TV Stick, and etc. (HDMI cable is included).

5.Connecting to VGA input (PC)

Use a universal VGA cable(not included) to connect the projector with the computer and other devices with VGA signal output function.


For most of the Windows 7 computers, press  +P to make a projection.

For other Windows computers, Google or contact your computer service center for projection instruction.

Add:Different brand laptop output keys are as follows:

Lenovo	Fn+F3
Dell	Fn+F8
HP	Fn+F4
ThinkPad	Fn+F7
Asus	Fn+F8
Acer	Fn+F5
Samsung	Fn+F4
Sony	Fn+F7

Fujitsu	Fn+F10
Haier	Fn+F3
NEC	Fn+F3
Panasonic	Fn+F3
Sharp	Fn+F5
Hitachi	Fn+F7
TOSHIBA	Fn+F5

The user of windows 7 or over windows 7. Simply press the  +P, select "Duplicate" to connect. If the operation above is invalid, Please update the computer graphics driver.

CONNECTING

6. Connect the USB drive

① Plug a USB drive or SD card to "U1" of the projector, when "NO Device" turns into "USB" in the upper right corner of the projector, connect successfully.

② To play a video, picture, music or text stored in a USB drive or SD card, select "Movie"/ "Photo"/ "Music"/"Text" on the main menu, and press the "OK". Click "S" in the projector, can enlarge the video or picture.

Note:

The chip of this projector is not compatible with files stored in a USB stick or SD card in PPT format. (If you want to play PPT, please store the PPT document on your laptop or DVD player, then connect this projector to them.)

7. Connect AV video devices

① Use the 3 in 1 video cable (Included in the package) to connect with AV.

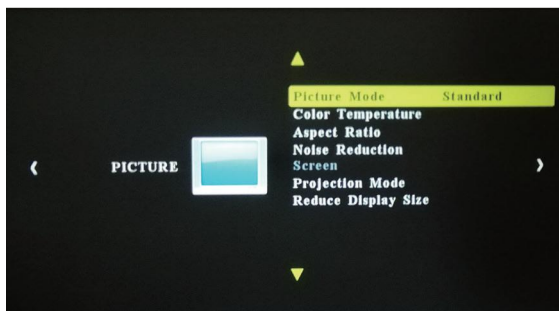
② Choose the media signal channel: "AV".

8. Connect 3.5mm audio devices

Support 3.5mm earphones and other cable sound devices.

PROJECTOR SETTING

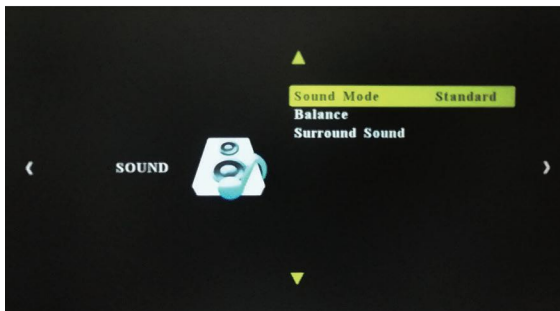
OPTIONS RELATED TO "PICTURE" ARE SET ON THIS SCREEN



PICTURE MENU	MODE	FUNCTION
Picture Mode	Standard,Soft,User	Switch among the image mode
Color Temperature	Medium, Warm, User, Cool	Switch among the color temperature mode
Aspect Ratio	Auto/ 4:3/ 16:9	Set up the aspect ratio of the image
Noise Reduction	Off, Low, Middle, High, Default	Set up the intensity of noise reduction
Projection Mode	Front/Rear on Desk, Front/Rear on Ceiling	Set up the projection mode
Reduce display size	75%-100%	Reduce the projection size
Screen		To control devices connected through VGA by remote control

PROJECTOR SETTING

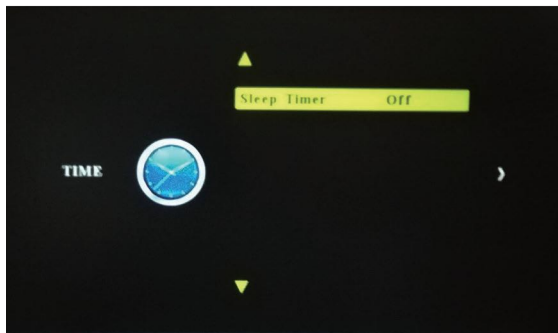
OPTIONS RELATED TO "SOUND" ARE SET ON THIS SCREEN



SOUND MENU	MODE	FUNCTION
Sound Mode	User,Standard,Music,Movie,Sports	Set up the sound mode
Balance	-50~50	Balance the sound of the left and right channel of the speaker
Surround Sound	Off/ SRS TruSurround XT/Surround	Intelligently adjust volume

PROJECTOR SETTING

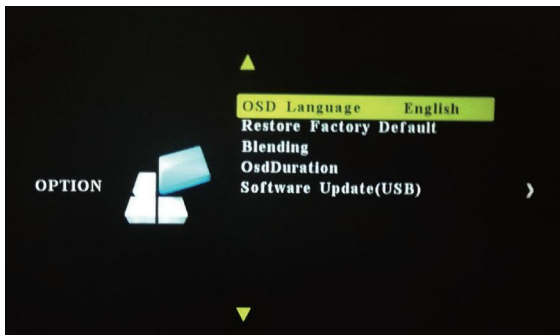
OPTIONS RELATED TO "TIME" ARE SET ON THIS SCREEN



TIME MENU	MODE	FUNZIONE
Sleep Timer	Off / 10min / 20 / min / 30 / min, etc	Shut off the projector after a set amount of time

PROJECTOR SETTING

OPTIONS RELATED TO "SETTINGS" ARE SET ON THIS SCREEN



OPTION MENU	MODE	FUNZIONE
OSD Language	English, French, Italian, Spanish, etc.	Set up the language displayed in the operation
Restore Factory Default		Reset the projector
Blending	Off, Low, Middle, High	Adjust the transparency of menu interface
OSD Duration	Off, 5Sec, 10Sec, 15Sec	Adjust the duration of keeping the menu interface
Software Update(USB)	Update Software	Update the projector's software version

TROUBLESHOOTING

1. Why is the display of the projector available but without audio?

- * The Projector or the connected device (PC, DVD, etc.) is muted.
- * Due to Dolby's copyright issues, the current regular projectors selling on Amazon do not support Dolby sound, So there will be no sound when you play Dolby sound videos, (Amazon fire stick, Netflix, Blue-ray movies and so on) In this case, please kindly turn off the Dolby sound on your device or apps.
(Settings > Display & Sounds > Audio > Dolby Digital Output > and then turn Dolby Digital (OFF))
- * The audio format is not supported by the projector.
- * VGA connection can only transmit analog signal of video not audio. An external speaker is required when the device is connected via VGA cable.
- * Encryption applied to the videos or media player which holds the video. Try more videos to define this possibility.

2. Why is the audio of the projector available but without display?

- * The video format is not supported by the projector.
- * Encryption applied to the videos or media player which holds the video.
- * If the lamp of the projector is off with only audio playing, the lamp is defective. Please contact WEWATCH for a replacement.
- * Try another HDMI cable if you select the HDMI input source.

3. Why does the projection screen show no signal?

- * Make sure all cables are plugged correctly and firmly
- * Make sure you select the right input source. For example, if you insert a USB drive, please select USB in the interface of Input Source.

4. How can I do if the image is blurry or out of shape?

- * Adjust the focus and keystone ring by moving it leftward/rightward till it shows the best images.
- * Place the projector on a flat surface horizontally or vertically. An inclination of any angle may result in blurry displays or uneven colors.
- * Darker environment suggested achieving the best projecting performance.
- * Projecting wall or screen is clean white if possible.

5. How can I do if the image is upside down?

- * Enter Menu-Picture-Projection Direction to flip the projection image accordingly.

6. How can I do if the projection screen is not square or allied horizontally?

- * Make sure the projector is placed on a flat surface with projector light in the middle of the screen.
- * Make sure the projector screen is placed horizontally.

7. How can I do if there is color distortion?

- * Make sure the video source has a fine resolution.
- * Adjust the colors: enter Menu-Picture-Color Temperature, then select different modes and adjust the value accordingly.
- * Reset the projector to manufacturer setting: enter Menu-Option Restore Factory Default to reset.

8. How can I do if the remote is unresponsive?

- * Make sure the batteries are installed correctly and the power is enough.
- * The remote works with the projector through the IR receiver. The remote works only when the IR receiver is within the direct reaction distance and will be unresponsive if the IR receiver is blocked or covered.

9. How should I do if there are small dots on display?

- * It may be caused during installing or shipping, please contact WEWATCH to get the video about how to clean it.

10. Why do some lag/ jerky appear when playing video or play games?

- * Due to the technical bottleneck of the current 1080p projectors, most of the 1080p projectors on the market cannot smoothly play 1080p/60fps videos. Hope you could understanding. Please change the 1080p/60fps to 1080p/30fps. If the problem cannot be resolved, please contact support@wewatchtech.com.

It's our big honor that you purchased our WEWATCH projector, we are committed to providing the best customer service.

If you have any questions, please feel free to contact us, our customer service team will do their best to help you solve the problem.

support@wewatchtech.com.

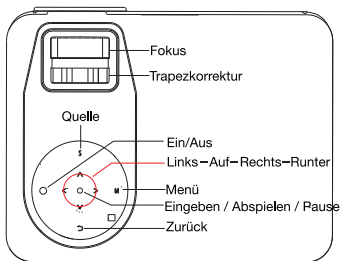
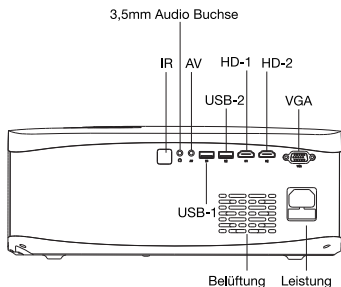


Scan the QR code to get the multilingual user manual

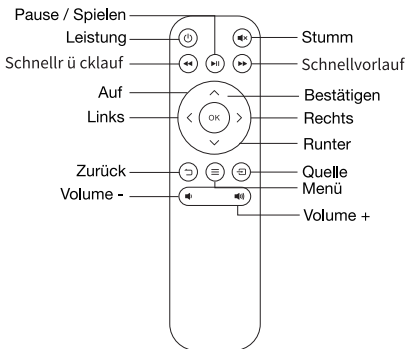
WARNHINWEISE

1. Schauen Sie nicht direkt in die Projektorleuchte.
2. Berühren Sie nicht die Projektionslinse.
3. Der Netzadapter wird als Trennvorrichtung verwendet und sollte während des beabsichtigten Gebrauchs leicht funktionsfähig bleiben. Um das Gerät vollständig vom Stromnetz zu trennen, muss der Netzstecker vollständig von der Steckdose getrennt werden.
4. Die Verwendung von Kontrollen oder Einstellungen oder die Durchführung anderer als der angegebenen Verfahren kann zu einer gefährlichen Strahlenexposition führen.
5. Änderungen oder Modifikationen an diesem Gerät, die nicht ausdrücklich von der für die Einhaltung verantwortlichen Partei genehmigt wurden, können zum Erlöschen der Berechtigung des Benutzers zum Betrieb des Geräts führen.
6. Die Verwendung dieses Geräts in der Nähe von Leuchtstofflampen kann zu Störungen bei der Verwendung der Fernbedienung führen. Wenn das Gerät ein unregelmäßiges Verhalten zeigt, entfernen Sie sich von fluoreszierenden Lichtquellen, da dies die Ursache sein kann.
7. Stromschlaggefahr - Nicht öffnen.
8. Warn- und Kennzeichnungsinformationen befinden sich auf der Rückseite oder Unterseite des Geräts.
9. WARNUNG: Um das Risiko eines Brandes oder eines Stromschlags zu verringern, setzen Sie dieses Gerät nicht Regen, Feuchtigkeit, Tropfen oder Spritzern aus.
10. Mit Flüssigkeiten gefüllte Gegenstände wie Vasen dürfen nicht auf das Gerät gestellt werden.

PRODUKTÜBERSICHT



FERNBEDIENUNG



Hinweis:


Legen Sie vor der Verwendung der Fernbedienung zwei AAA-Batterien in die hintere Abdeckung der Fernbedienung ein.

Produktspezifikationen

Display-Technologie	TFT LCD
Native Auflösung	1920*1080P
Max. Unterstützte Auflösung	1080P
Lichtquelle	LED
Linse	Multichip-beschichtete Linse (F =190)
Fokus	Manueller Zoom
Betriebsmethoden	Fernbedienung/Physische Tasten
Seitenverhältnis	16:9/4:3
Farbe	16,7K
Eingabeschnittstelle	HDMI*2, AV*1, USB*2, VGA*1
Ausgangsschnittstelle	3,5-mm-Audiobuchse * 1
Verbrauch	140W
Energieversorgung	AC100V~240V 50Hz~60Hz
Projektorgröße (mm)	316mm*236mm*113mm
Nettogewicht	2,6 kg

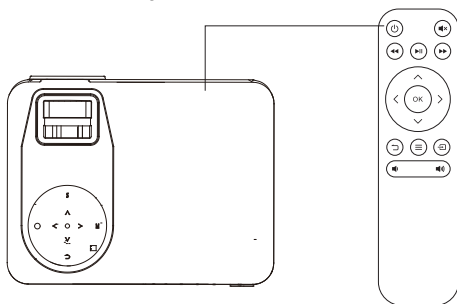
PROJEKTOR STARTEN

1. Ein- / Ausschalten

5 Sekunden nach dem Einschalten, drücken Sie dann die Ein- / Aus-Taste  auf dem Projektorfeld oder der Fernbedienung, um das Gerät einzuschalten.

Drücken Sie die Ein- / Aus-Taste auf dem Bedienfeld des Projektors oder auf der Fernbedienung, um das Gerät auszuschalten.

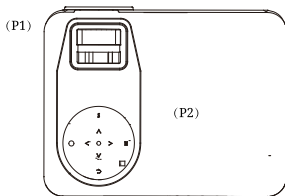
Wenn die Maschine ausgeschaltet ist, ziehen Sie rechtzeitig den Netzstecker, um Energie zu sparen.



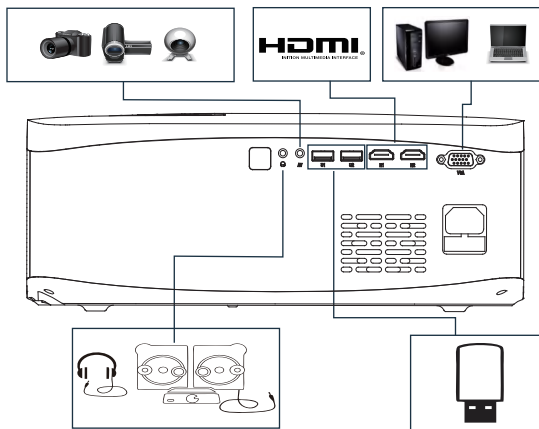
2. Fokus- und Trapezkorrektur

Drehen Sie den Fokusring, um den Bildschirm zu vergrößern oder zu verkleinern. (P1)


Passen Sie die Trapezkorrektur an, bis das Bild klar genug ist. (P2)



ANSCHLUSS



1. Wählen Sie Signalquelle

Drücken Sie "S" des Projektors oder  der Fernbedienung, um das Signalquellenmenü aufzurufen. Wählen Sie mit den Pfeiltasten "▲ ▼ ◀ ▶" und "OK" die Signalquelle aus.

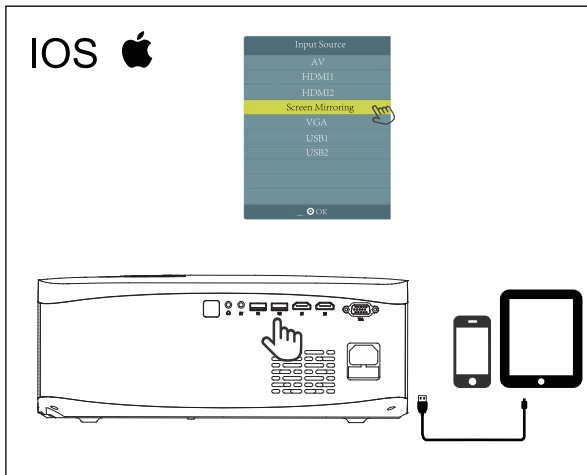
ANSCHLUSS

2. Drahtprojektion

Schließen Sie ein iPhone an

- ① Wählen Sie im Menü Signalquelle des Projektors "Bildschirm-spiegelung".
- ② Stecken Sie das iPhone-Original-USB-Ladekabel in den "U2"-Anschluss (USB2) dieses Projektors.
- ③ Bitte wählen Sie "Diesem Gerät vertrauen" und geben Sie Ihr iPhone-Passwort ein, wenn das iPhone "Vertrauen" oder "Nicht vertrauen" fragt.

HINWEIS: Android-Geräte können nicht über Kabel, sondern nur über WLAN verbunden werden.



ANSCHLUSS

3. Drahtlose Projektion

I . Für iPhone

(1)Bildschirmspiegelungsverbindung - Erfordert eine zellulare Datenverkehrsübertragung

①Wählen Sie im Menü Signalquelle des Projektors "Bildschirmspiegelung".

②Suchen Sie " WEWATCH V70 " in "Wi-Fi" unter "Einstellungen" des Telefons und geben Sie das Passwort 12345678 ein.

③Schieben Sie die iPhone-Oberfläche von oben nach unten, um das Kontrollzentrum zu betreten. Klicken Sie dann auf "Bildschirmspiegelung" und beenden Sie die Bildschirmfreigabe.

(2)Router-IP-Verbindung - WLAN-Übertragung

①Klicken Sie auf der Fernbedienung oder am Projektor auf "OK", wählen Sie Ihr drahtloses Heimnetzwerk aus und geben Sie das Kennwort für die Verbindung ein.

②Der Name Ihres drahtlosen Heimnetzwerks wird in der oberen rechten Ecke des Projektionsbildschirms angezeigt, nachdem der Projektor erfolgreich mit dem drahtlosen Heimnetzwerk verbunden wurde. Wenn nicht, überprüfen Sie bitte Ihr Passwort.

③ Öffnen Sie das WLAN in den "Einstellungen" des Telefons, wählen Sie dasselbe drahtlose Heimnetzwerk aus und geben Sie das Kennwort für die Verbindung ein.

④ Schieben Sie die iPhone-Oberfläche von oben nach unten, um das Kontrollzentrum zu betreten. Klicken Sie dann auf "Bildschirm spiegeln" und beenden Sie die Bildschirmfreigabe.



ANSCHLUSS

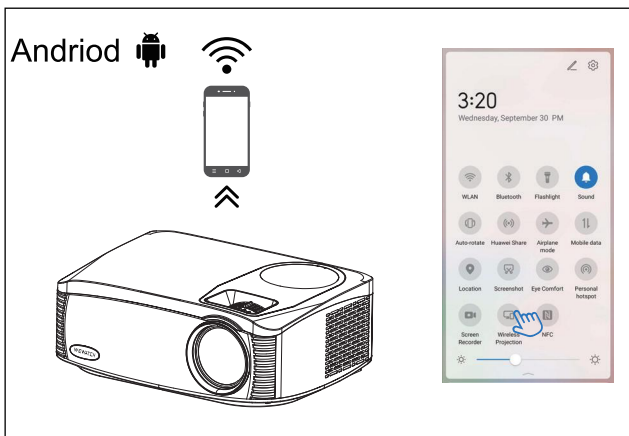
3. Drahtlose Projektion

II .Für Android

① Wählen Sie im Menü Signalquelle des Projektors "Bildschirm-
spiegelung".

② Schieben Sie die Telefonschnittstelle von oben nach unten,
um das Kontrollzentrum zu betreten, und klicken Sie dann auf
"Drahtlose Projektion" / "Mehrbildschirm" / "Bildschirmfreigabe"
(verschiedene Mobiltelefonmodelle verwenden unterschiedliche
Ausdrücke.). Wählen Sie dann " WEWATCH V70 ",
beenden Sie die Bildschirmfreigabe.

PS: Wenn Sie WLAN zu Hause verwenden möchten, verbinden Sie
das Telefon mit WLAN zu Hause.



ANSCHLUSS

3. Drahtlose Projektion

III . Für Chromecast

(1) Bildschirmspiegelungsverbindung - Erfordert eine zellulare Datenverkehrsübertragung

①Wählen Sie im Menü Signalquelle des Projektors "Bildschirmspiegelung".

②Suchen Sie " WEWATCH V70 " in "Wi-Fi" unter "Einstellungen" des Telefons und geben Sie das Passwort 12345678 ein.

③Schieben Sie die Telefonoberfläche von oben nach unten, um das Kontrollzentrum zu betreten. Klicken Sie dann auf "Screen Cast" und beenden Sie die Bildschirmfreigabe.

(2) Router-IP-Verbindung - WLAN-Übertragung

①Klicken Sie auf der Fernbedienung oder am Projektor auf "OK", wählen Sie Ihr drahtloses Heimnetzwerk aus und geben Sie das Kennwort für die Verbindung ein.

②Der Name Ihres drahtlosen Heimnetzwerks wird in der oberen rechten Ecke des Projektionsbildschirms angezeigt, nachdem der Projektor erfolgreich mit dem drahtlosen Heimnetzwerk verbunden wurde. Wenn nicht, überprüfen Sie bitte Ihr Passwort.

- ③ Öffnen Sie das WLAN in den "Einstellungen" des Telefons, wählen Sie dasselbe drahtlose Heimnetzwerk aus und geben Sie das Kennwort für die Verbindung ein.
- ④ Schieben Sie die phone Oberfläche von oben nach unten, um das Kontrollzentrum zu betreten. Klicken Sie dann auf "Screen Cast" und beenden Sie die Bildschirmfreigabe.



ANSCHLUSS

3. Drahtlose Projektion

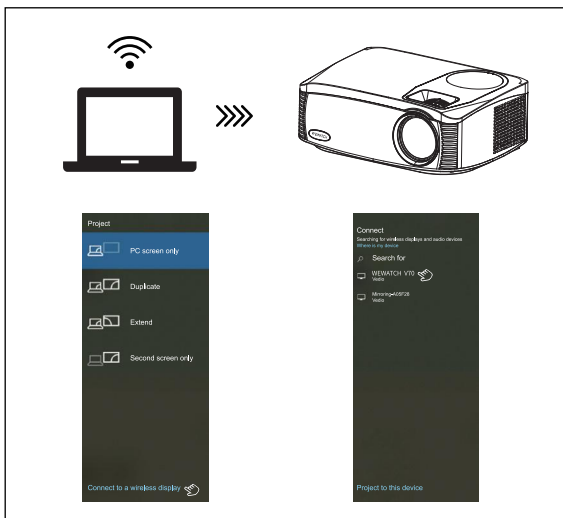
IV .Für Windows10

①Wählen Sie im Menü Signalquelle des Projektors "Bildschirm-
spiegelung".

②Drücken Sie "Windows-Taste" + "P" des Laptops, wählen Sie "Mit
drahtlosem Display verbinden", klicken Sie auf " WEWATCH V70 "
und starten Sie die Bildschirmfreigabe.

PS: ①Wenn Sie Heim-WLAN verwenden möchten, schließen Sie
den Computer an Ihr Heim-WLAN an.

②Nur Win10 kann eine drahtlose Verbindung zum Projektor
herstellen. Wenn Ihr Computersystem nicht Win10 ist, aktualisieren
Sie bitte.




ANSCHLUSS

4. Anschließen an HDMI-Geräte

Der Projektor kann an Geräte mit HDMI-Ausgangsfunktion angeschlossen werden. Kompatibel mit Laptop, DVD-Player, Blu-ray-Player, Chromecast, TV-Stick usw. (HDMI-Kabel ist im Lieferumfang enthalten).

5. Anschluss an VGA-Eingang (PC)

Verwenden Sie ein universelles VGA-Kabel (nicht im Lieferumfang enthalten), um den Projektor mit dem Computer und anderen Geräten mit VGA-Signalausgangsfunktion zu verbinden.

Drücken Sie bei den meisten Windows 7-Computern  + P, um eine Projektion zu erstellen.


Für andere Windows-Computer wenden Sie sich an Google oder an Ihr Computer-Servicecenter, um Anweisungen zur Projektion zu erhalten.

ANSCHLUSS

Hinzufügen: Die Ausgabetasten für Laptops verschiedener Marken lauten wie folgt:

Lenovo	Fn+F3
Dell	Fn+F8
HP	Fn+F4
ThinkPad	Fn+F7
Asus	Fn+F8
Acer	Fn+F5
Samsung	Fn+F4
Sony	Fn+F7

Fujitsu	Fn+F10
Haier	Fn+F3
NEC	Fn+F3
Panasonic	Fn+F3
Sharp	Fn+F5
Hitachi	Fn+F7
TOSHIBA	Fn+F5

Der Benutzer von Windows 7 oder über Windows 7.
Drücken Sie  + P und wählen Sie "Kopieren", um eine Verbindung herzustellen. Wenn der oben beschriebene Vorgang ungültig ist, aktualisieren Sie bitte den Computergrafiktreiber.

ANSCHLUSS

6. Schließen Sie das USB-Laufwerk an

- ① Schließen Sie ein USB-Laufwerk oder eine SD-Karte an "U1" des Projektors an. Wenn "NO Device" in der oberen rechten Ecke des Projektors zu "USB" wird, stellen Sie eine erfolgreiche Verbindung her.
- ② Um ein Video, Bild, Musik oder Text abzuspielen, der auf einem USB-Laufwerk oder einer SD-Karte gespeichert ist, wählen Sie im Hauptmenü "Film" / "Foto" / "Musik" / "Text" und drücken Sie "OK". Klicken Sie im Projektor auf "S", um das Video oder Bild zu vergrößern.

Hinweis:

Der Chip dieses Projektors ist nicht mit Dateien kompatibel, die auf einem USB-Stick oder einer SD-Karte im PPT-Format gespeichert sind. (Wenn Sie PPT abspielen möchten, speichern Sie das PPT-Dokument auf Ihrem Laptop oder DVD-Player und schließen Sie diesen Projektor an.)

7. Schließen Sie AV-Videogeräte an

- ① Verwenden Sie das 3-in-1-Videokabel (Im Lieferumfang enthalten) , um eine Verbindung mit AV herzustellen.
- ② Wählen Sie den Mediensignalkanal: "AV".

8. Schließen Sie 3,5-mm-Audiogeräte an

Unterstützt 3,5-mm-Kopfhörer und andere Kabel-Soundgeräte.

PROJEKTOREINSTELLUNG

AUF DIESEM BILDSCHIRM WERDEN OPTIONEN FÜR "BILD" FESTGELEGT

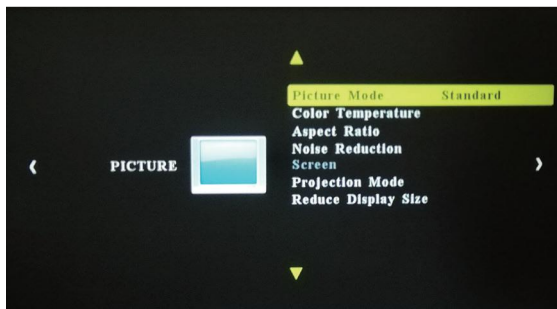
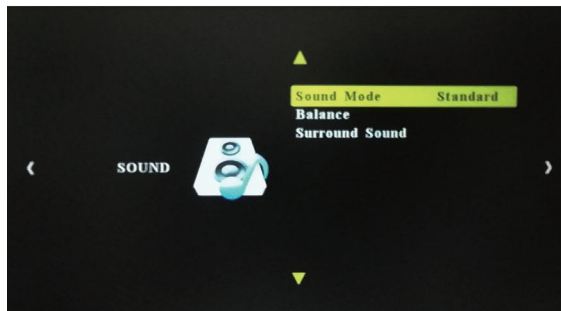


BILD MENÜ	MODUS	FUNKTION
Bildmodus	Standard, Soft, User	Passa tra la modalità immagine
Farbtemperatur	Mittel, warm, Benutzer, kühl	Passa dalla modalità temperatura colore
Seitenverhältnis	Auto / 4: 3/16: 9	Imposta le proporzioni dell'immagine
Lärminderung	Aus, Niedrig, Mittel, Hoch, Standar	Imposta l'intensità della riduzione del rumore
Projektionsmodus	Vorne / hinten am Schreibtisch, vorne / hinten an der Decke	Imposta la modalità di proiezione
Anzeigegröße reduzieren	75% -100%	Ridurre le dimensioni della proiezione
Bildschirm		Zur Steuerung von Geräten, die über angeschlossen sind VGA per Fernbedienung

PROJEKTOREINSTELLUNG

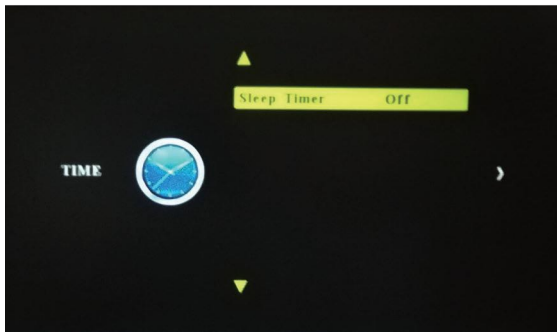
AUF DIESEM BILDSCHIRM WERDEN OPTIONEN FÜR "SOUND" FESTGELEGT



SOUND MENÜ	MODUS	FUNKTION
Klangmodus	Benutzer, Standard, Musik, Film, Sport	Richten Sie den Soundmodus ein
Balance	-50~50	Balancieren Sie den Klang von links und rechts Kanal des Lautsprechers
Surround Sound	Aus / SRS TruSurround XT / Surround	Lautstärke intelligent einstellen

PROJEKTOREINSTELLUNG

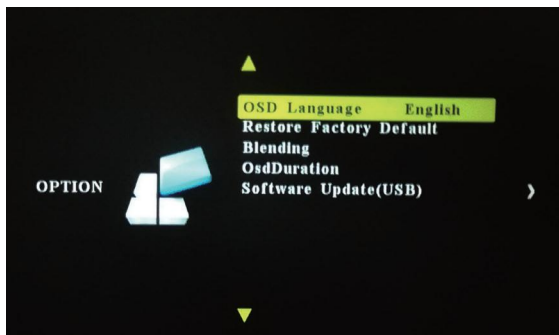
AUF DIESEM BILDSCHIRM WERDEN OPTIONEN FÜR "ZEIT" EINGESTELLT



ZEITMENÜ	MODUS	FUNKTION
Schlaf Zeit	Aus / 10 min / 20 / min / 30 / min usw.	Schalten Sie den Projektor nach einer festgelegten Zeit aus

PROJEKTOREINSTELLUNG

AUF DIESEM BILDSCHIRM WERDEN OPTIONEN FÜR
"EINSTELLUNGEN" FESTGELEGT



OPTIONSMENÜ	MODUS	FUNKTION
OSD-Sprache	Englisch, Französisch, Italienisch, Spanisch usw.	Richten Sie die in der Bedienoberfläche angezeigte Sprache ein
Werkseinstellung wiederherstellen		Setzen Sie den Projektor zurück
Mischen	Aus, Niedrig, Mittel, Hoch	Passen Sie die Transparenz der Menüoberfläche an
OSD-Dauer	Aus, 5Sec, 10Sec, 15Sec	Menüoberfläche an
Software-Update (USB)	Software aktualisieren	Aktualisieren Sie die Softwareversion des Projektors

FEHLERBEHEBUNG

1. Warum ist das Display des Projektors verfügbar, jedoch ohne Audio?

* Der Projektor oder das angeschlossene Gerät (PC, DVD usw.) ist stummgeschaltet.

* Aufgrund der Urheberrechtsprobleme von Dolby unterstützen die derzeit bei Amazon verkauften regulären Projektoren keinen Dolby-Sound. Daher wird beim Abspielen von Dolby-Soundvideos kein Ton ausgegeben (Amazon Fire Stick, Netflix, Blue-Ray-Filme usw.).

In diesem Fall schalten Sie bitte den Dolby-Sound auf Ihrem Gerät oder Ihren Apps aus.

(Einstellungen> Anzeige & Sounds> Audio> Dolby Digital-Ausgang> und dann Dolby Digital (AUS))

* Das Audioformat wird vom Projektor nicht unterstützt.

* Die VGA-Verbindung kann nur analoge Videosignale und keine Audiosignale übertragen. Ein externer Lautsprecher ist erforderlich, wenn das Gerät über ein VGA-Kabel angeschlossen ist.

* Die Verschlüsselung wird auf die Videos oder Mediaplayer angewendet, in denen sich das Video befindet. Probieren Sie weitere Videos aus, um diese Möglichkeit zu definieren.

2. Warum ist das Audio des Projektors verfügbar, jedoch ohne Anzeige?

* Das Videoformat wird vom Projektor nicht unterstützt.

* Die Verschlüsselung wird auf die Videos oder Mediaplayer angewendet, in denen sich das Video befindet.

* Wenn die Lampe des Projektors nur bei Audiowiedergabe ausgeschaltet ist, ist die Lampe defekt. Bitte kontaktieren Sie WEWATCH für einen Ersatz.

* Versuchen Sie es mit einem anderen HDMI-Kabel, wenn Sie die HDMI-Eingangsquelle auswählen.

3. Warum zeigt die Projektionsfläche kein Signal an?

- * Stellen Sie sicher, dass alle Kabel richtig und fest eingesteckt sind
- * Stellen Sie sicher, dass Sie die richtige Eingangsquelle auswählen.
Wenn Sie beispielsweise ein USB-Laufwerk anschließen, wählen Sie bitte USB in der Schnittstelle der Eingangsquelle.

4. Wie kann ich vorgehen, wenn das Bild verschwommen oder nicht in Form ist?

- * Passen Sie den Fokus und den Trapezring an, indem Sie ihn nach links / rechts bewegen, bis die besten Bilder angezeigt werden.
- * Stellen Sie den Projektor horizontal oder vertikal auf eine ebene Fläche. Eine Neigung eines beliebigen Winkels kann zu unscharfen Anzeigen oder ungleichmäßigen Farben führen.
- * Eine dunklere Umgebung schlug vor, die beste Projektionsleistung zu erzielen.
- * Die vorstehende Wand oder Leinwand ist nach Möglichkeit sauber weiß.

5. Wie kann ich vorgehen, wenn das Bild auf dem Kopf steht?

- * Geben Sie Menu-Picture-Projection Direction ein, um das Projektionsbild entsprechend umzudrehen.

6. Wie kann ich vorgehen, wenn die Projektionsfläche nicht quadratisch oder horizontal verbunden ist?

- * Stellen Sie sicher, dass der Projektor auf einer ebenen Fläche mit Projektorlicht in der Mitte des Bildschirms steht.
- * Stellen Sie sicher, dass die Projektionsfläche horizontal angeordnet ist.

7. Wie kann ich bei Farbverzerrungen vorgehen?

- * Stellen Sie sicher, dass die Videoquelle eine gute Auflösung hat.
- * Passen Sie die Farben an: Geben Sie Menü-Bild-Farbtemperatur ein, wählen Sie verschiedene Modi aus und passen Sie den Wert entsprechend an.
- * Setzen Sie den Projektor auf die Herstellereinstellung zurück: Geben Sie zum Zurücksetzen die Menüoption Restore Factory Default ein.

8. Wie kann ich vorgehen, wenn die Fernbedienung nicht reagiert?

- * Stellen Sie sicher, dass die Batterien richtig eingelegt sind und die Stromversorgung ausreicht.
- * Die Fernbedienung arbeitet mit dem Projektor über den IR-Empfänger. Die Fernbedienung funktioniert nur, wenn sich der IR-Empfänger innerhalb der direkten Reaktionsentfernung befindet, und reagiert nicht, wenn der IR-Empfänger blockiert oder abgedeckt ist.

9. Wie soll ich vorgehen, wenn kleine Punkte angezeigt werden?

- * Dies kann während der Installation oder des Versands verursacht werden. Bitte wenden Sie sich an WEWATCH, um das Video zur Reinigung zu erhalten.

10. Warum treten beim Spielen von Videos oder Spielen Verzögerungen auf?

- * Aufgrund des technischen Engpasses der aktuellen 1080p-Projektoren können die meisten 1080p-Projektoren auf dem Markt 1080p / 60fps-Videos nicht reibungslos wiedergeben. Hoffe du könntest verstehen.

Bitte ändern Sie die 1080p / 60fps in 1080p / 30fps. Wenn das Problem kann nicht gelöst werden, wenden Sie sich bitte an support@wewatchtech.com.

Es ist uns eine große Ehre, dass Sie unseren WEWATCH-Projektor gekauft haben. Wir sind bestrebt, den besten Kundenservice zu bieten.

Wenn Sie Fragen haben, können Sie sich gerne an uns wenden. Unser Kundendienstteam wird sich bemühen, Ihnen bei der Lösung des Problems zu helfen.

support@wewatchtech.com.

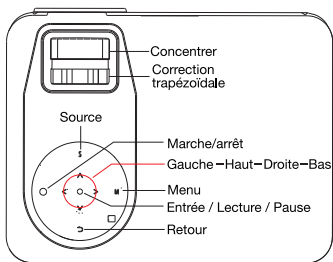
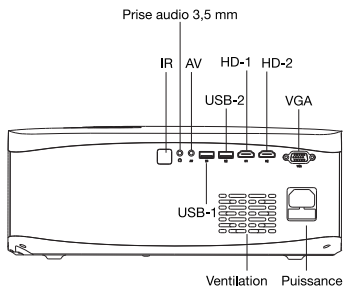


Scan the QR code to get the multilingual user manual

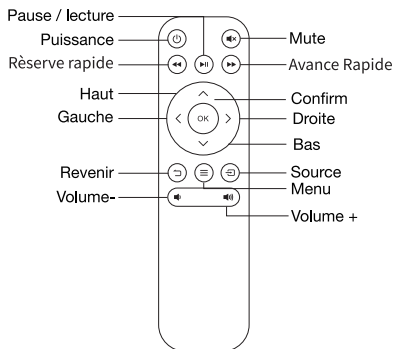
■ MISES EN GARDE

1. Ne regardez pas directement la lumière du projecteur.
2. Ne touchez pas la lentille de projection.
3. L'adaptateur secteur est utilisé comme dispositif de déconnexion et il doit rester facilement utilisable pendant l'utilisation prévue. Afin de déconnecter complètement l'appareil du secteur, la fiche secteur doit être complètement débranchée de la prise de courant.
4. L'utilisation de commandes ou de réglages ou l'exécution de procédures autres que celles spécifiées peuvent entraîner une exposition à des rayonnements dangereux.
5. Les changements ou modifications apportés à cet appareil non expressément approuvés par la partie responsable de la conformité peuvent annuler le droit de l'utilisateur à faire fonctionner l'équipement.
6. L'utilisation de cet appareil à proximité d'un éclairage fluorescent peut provoquer des interférences lors de l'utilisation de la télécommande. Si l'appareil affiche un comportement erratique, éloignez-vous de tout éclairage fluorescent, car cela peut en être la cause.
7. Risque d'électrocution - Ne pas ouvrir.
8. Les informations de mise en garde et de marquage se trouvent à l'arrière ou au bas de l'appareil.
9. **AVERTISSEMENT:** pour réduire les risques d'incendie ou d'électrocution, n'exposez pas cet appareil à la pluie, à l'humidité, aux gouttes ou aux éclaboussures.
10. Les objets remplis de liquide, tels que les vases, ne doivent pas être placés sur l'appareil.

PRÉSENTATION DU PRODUIT



TÉLÉCOMMANDE



Remarque:


Avant d'utiliser la télécommande, insérez deux piles AAA dans le couvercle arrière de la télécommande.

SPÉCIFICATIONS DU PRODUIT

Technologie d'affichage	LCD TFT
Résolution native	1920*1080P
Résolution maximale prise en charge	1080P
Source de lumière	LED
Lentille	Lentille à revêtement multipuce (F=190)
Concentrer	Zoom manuel
Méthodes d'opération	Télécommande/Boutons physiques
Ratio d'aspect	16:9/4:3
Couleur	16,7 K
Interface d'entrée	HDMI*2, AV*1, USB*2, VGA*1
Interface de sortie	Prise audio 3,5 mm * 1
Consommation	140W
Source de courant	AC100V~240V 50Hz/60Hz
Taille du projecteur (mm)	316mm*236mm*113mm
Poids net	2,6 kg

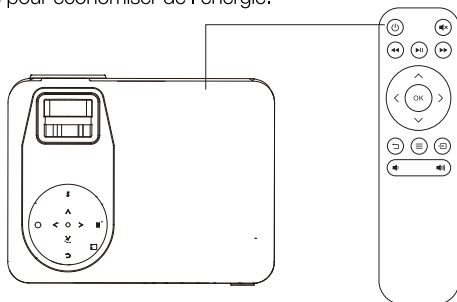
PROJECTEUR DE DÉMARRAGE

1. Mise sous / hors tension

5 secondes après la mise sous tension, puis appuyez sur la touche marche / arrêt  sur le panneau du projecteur ou sur la télécommande pour allumer l'appareil.

Appuyez sur la touche d'alimentation du panneau de commande du projecteur ou de la télécommande pour éteindre l'appareil.

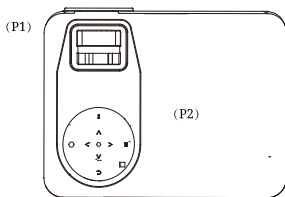
Lorsque la machine est éteinte, débranchez la ligne électrique à temps pour économiser de l'énergie.



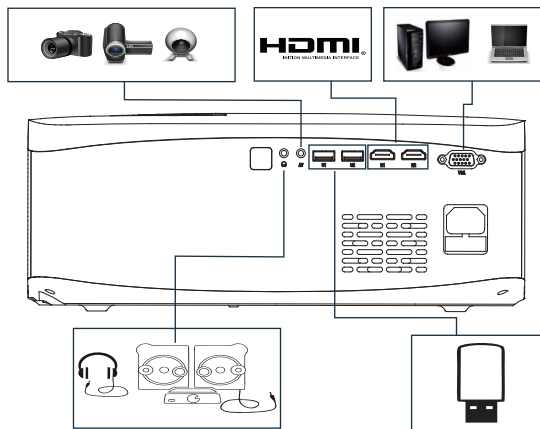
2. Correction de la mise au point et de la distorsion trapézoïdale

Tournez la bague de mise au point pour agrandir ou réduire l'écran. (P1)


Ajustez la correction trapézoïdale jusqu'à ce que l'image soit suffisamment claire. (P2)



DE LIAISON



1. Sélectionnez la source du signal

Appuyez sur "S" du projecteur ou  de la télécommande, entrez dans le menu de la source du signal. Utilisez les touches fléchées "▲ ▼ ◀ ▶" et "OK" pour sélectionner la source du signal.

DE LIAISON

2. Projection filaire

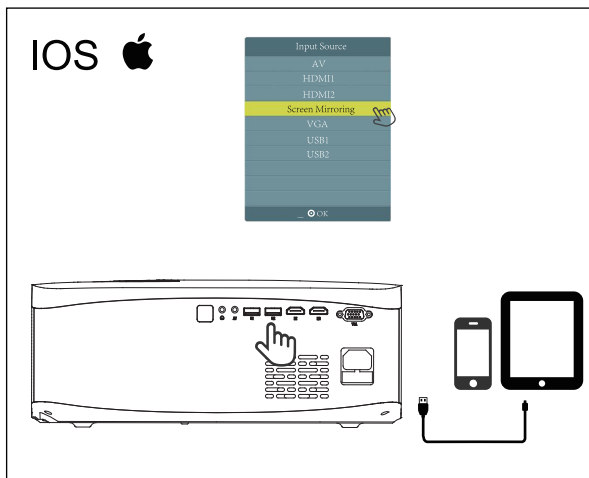
Connectez un iPhone

① Sélectionnez "Screen Mirroring" en el menú de fuente de señal del proyector.

② Branchez le câble de chargement USB d'origine de l'iPhone dans le port "U2" (USB2) de ce projecteur.

③ Veuillez sélectionner "Faire confiance à cet appareil" et saisir le mot de passe de votre iPhone lorsque l'iPhone demande "Faire confiance" ou "Ne pas faire confiance".

REMARQUE: les appareils Android ne peuvent pas être connectés par un fil, uniquement sans fil.



DE LIAISON

3. projection sans fil

I . Pour iphone

(1) Connexion Screen Mirroring - Nécessite un transfert de trafic de données cellulaire

① Seleccione "Screen Mirroring" en el menú de fuente de señal del proyector.

② Recherchez " WEWATCH V70 " dans "Wi-Fi" sur "Paramètres" du téléphone, entrez le mot de passe 12345678.

③Faites glisser l'interface iPhone de haut en bas pour accéder au centre de contrôle, puis cliquez sur "Screen Mirroring", terminez le partage d'écran.

(2) Connexion IP du routeur - Transfert Wifi

①Haga clic en "Aceptar" en el control remoto o en el proyector, seleccione su red inalámbrica doméstica, ingrese la contraseña para conectarse.

②Le nom de votre réseau domestique sans fil apparaîtra dans le coin supérieur droit de l'écran de projection une fois que le projecteur est correctement connecté au réseau domestique sans fil. Sinon, veuillez vérifier votre mot de passe.

③ Ouvrez le wifi dans les "paramètres" du téléphone, sélectionnez le même réseau domestique sans fil, puis entrez le mot de passe pour vous connecter.

④ Faites glisser l'interface iPhone de haut en bas pour accéder au centre de contrôle, puis cliquez sur "Screen Mirroring", terminez le partage d'écran.



DE LIAISON

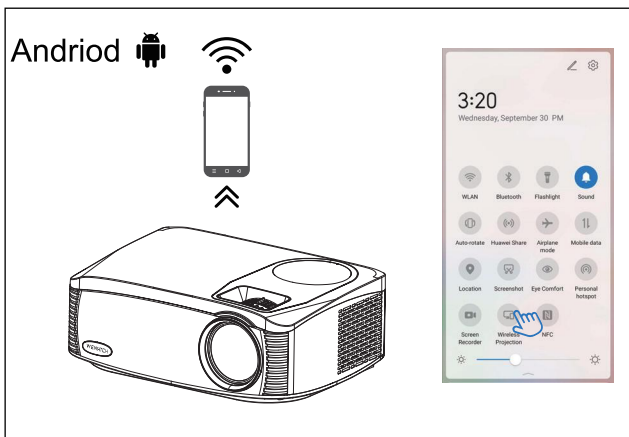
3. projection sans fil

II .Pour Android

① Seleccione "Screen Mirroring" en el menú de fuente de señal del proyector.

② Faites glisser l'interface du téléphone de haut en bas pour accéder au centre de contrôle, puis cliquez sur "Projection sans fil" / "Multi-écran" / "Partage d'écran", (Différents modèles de téléphones mobiles utilisent des expressions différentes.), Puis sélectionnez le " WEWATCH V70 ", terminez le partage d'écran.

PS: si vous souhaitez utiliser le wifi domestique, connectez le téléphone à votre wifi domestique.



DE LIAISON

3. projection sans fil

III . Pour Chromecast

(1) Connexion Screen Mirroring - Nécessite un transfert de trafic de données cellulaire

① Seleccione "Screen Mirroring" en el menú de fuente de señal del proyector.

② Recherchez " WEWATCH V70 " dans "Wi-Fi" sur "Paramètres" du téléphone, entrez le mot de passe 12345678.

③Faites glisser l'interface du téléphone de haut en bas pour accéder au centre de contrôle, puis cliquez sur "Screen Cast", terminez le partage d'écran.

(2) Connexion IP du routeur - Transfert Wifi

①Cliquez sur "OK" sur la télécommande ou sur le projecteur, sélectionnez votre réseau domestique sans fil, entrez le mot de passe pour vous connecter.

②Le nom de votre réseau domestique sans fil apparaîtra dans le coin supérieur droit de l'écran de projection une fois que le projecteur est correctement connecté au réseau domestique sans fil. Sinon, veuillez

③ Ouvrez le wifi dans les "paramètres" du téléphone, sélectionnez le même réseau domestique sans fil, puis entrez le mot de passe pour vous connecter.

④ Faites glisser l'interface de l'phone de haut en bas pour accéder au centre de contrôle, puis cliquez sur "Screen Cast", terminez le partage d'écran.



DE LIAISON

3. projection sans fil

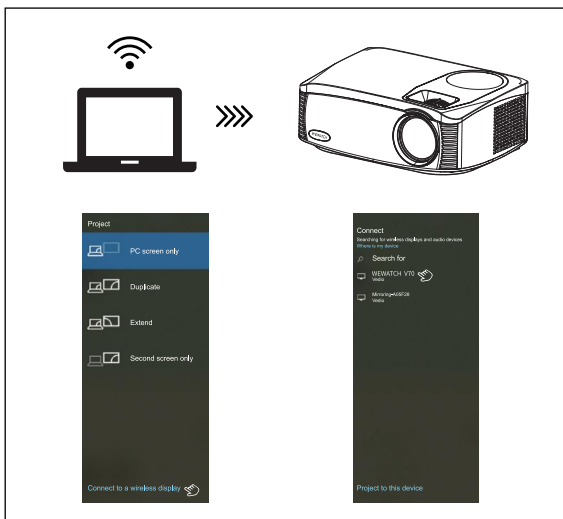
IV .Pour Windows10

① Seleccione "Screen Mirroring" en el menú de fuente de señal del proyector.

② Appuyez sur "touche Windows" + "P" de l'ordinateur portable, sélectionnez "Se connecter à l'affichage sans fil", puis cliquez sur " WEWATCH V70 ", lancez le partage d'écran.

PS: ① Si vous souhaitez utiliser le wifi domestique, connectez l'ordinateur à votre wifi domestique.

② Seul Win10 peut se connecter sans fil au projecteur, si votre système informatique n'est pas Win10, veuillez mettre à niveau.



DE LIAISON

4. connexion à des appareils HDMI

Le projecteur peut se connecter à des appareils dotés de la fonction de sortie HDMI. Compatible avec les ordinateurs portables, les lecteurs DVD, les lecteurs Blu-ray, Chromecast, TV Stick, etc. (le câble HDMI est inclus).

5. connexion à l'entrée VGA (PC)

Utilisez un câble VGA universel (non inclus) pour connecter le projecteur à l'ordinateur et à d'autres appareils dotés de la fonction de sortie de signal VGA.

Pour la plupart des ordinateurs Windows 7, appuyez sur  + P pour faire une projection.


Pour les autres ordinateurs Windows, Google ou contactez votre centre de service informatique pour obtenir des instructions sur la projection.

DE LIAISON

Ajouter: Les clés de sortie pour ordinateur portable de différentes marques sont les suivantes:

Lenovo	Fn+F3
Dell	Fn+F8
HP	Fn+F4
ThinkPad	Fn+F7
Asus	Fn+F8
Acer	Fn+F5
Samsung	Fn+F4
Sony	Fn+F7

Fujitsu	Fn+F10
Haier	Fn+F3
NEC	Fn+F3
Panasonic	Fn+F3
Sharp	Fn+F5
Hitachi	Fn+F7
TOSHIBA	Fn+F5

L'utilisateur de Windows 7 ou de Windows 7. Appuyez simplement sur  + P, sélectionnez «copier» pour vous connecter. Si l'opération ci-dessus n'est pas valide, veuillez mettre à jour le pilote graphique de l'ordinateur.

DE LIAISON

6. Connectez la clé USB

- ① Branchez une clé USB ou une carte SD sur "U1" du projecteur, lorsque "NO Device" se transforme en "USB" dans le coin supérieur droit du projecteur, connectez-vous avec succès.
- ② Pour lire une vidéo, une image, de la musique ou du texte stocké sur une clé USB ou une carte SD, sélectionnez "Film" / "Photo" / "Musique" / "Texte" dans le menu principal et appuyez sur "OK". Cliquez sur "S" dans le projecteur, peut agrandir la vidéo ou l'image.

Remarque:

La puce de ce projecteur n'est pas compatible avec les fichiers stockés sur une clé USB ou une carte SD au format PPT. (Si vous souhaitez lire PPT, veuillez stocker le document PPT sur votre ordinateur portable ou lecteur DVD, puis connectez-y ce projecteur.

7. Connectez des appareils vidéo AV

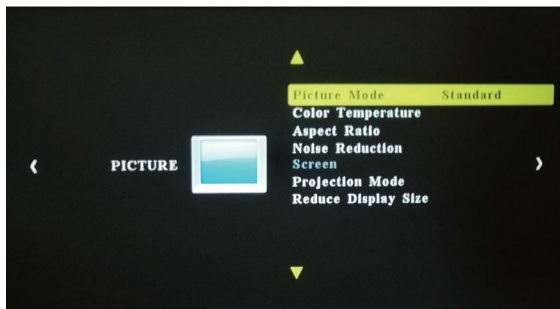
- ① Utilisez le câble vidéo 3 en 1 (Inclus dans l'emballage) pour vous connecter avec AV.
- ② Choisissez le canal du signal multimédia: "AV".

8. Connectez des périphériques audio 3,5 mm6

Prise en charge des écouteurs de 3,5 mm et d'autres périphériques audio par câble.

RÉGLAGE DU PROJECTEUR

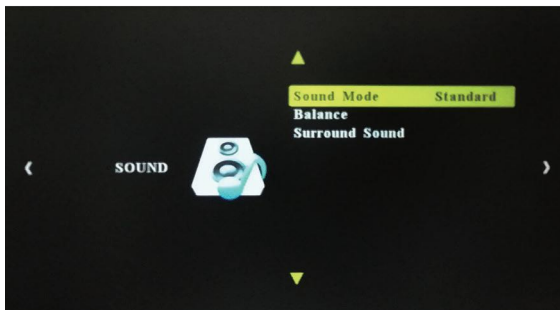
LES OPTIONS LIÉES À «IMAGE» SONT DÉFINIES SUR CET ÉCRAN



MENU IMAGE	MODE	FONCTION
Mode image	Standard, doux, utilisateur	Basculer entre le mode image
Température de couleur	Moyen, chaud, utilisateur, frais	Basculez entre le mode de température de couleur
Ratio d'aspect	Auto/ 4:3/ 16:9	Configurer le rapport hauteur / largeur de l'image
TRéduction de bruit	Désactivé, faible, moyen, élevé, par défaut	Configurer l'intensité de la réduction du bruit
Mode de projection	Avant / arrière sur le bureau, avant / arrière sur le plafond	Configurer le mode de projection
Réduisez la taille de l'affichage	75%-100%	Réduisez la taille de la projection
Écran		Pour contrôler les appareils connectés via VGA par télécommande

■ RÉGLAGE DU PROJECTEUR

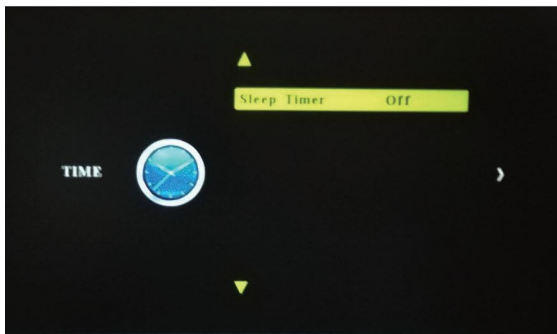
LES OPTIONS LIÉES À "SON" SONT DÉFINIES SUR CET ÉCRAN



MENU SON	MODE	FONCTION
Mode sonore	Utilisateur, Standard, Musique, Cinéma, Sports	Configurer le mode sonore
Équilibre	-50~50	Équilibrez le son de la gauche et de la droite canal de l'orateur
Son Surround	Arrêt / SRS TruSurround XT / Surround	Ajustez intelligemment le volume

RÉGLAGE DU PROJECTEUR

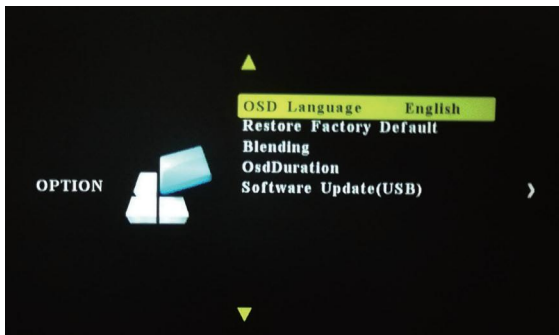
LES OPTIONS LIÉES À "TIME" SONT DÉFINIES SUR CET ÉCRAN



MENU HEURE	MODE	FONCTION
Temps de sommeil	Arrêt /10 min /20 /min/ 30/min, etc.	Éteignez le projecteur après une durée définie

RÉGLAGE DU PROJECTEUR

LES OPTIONS LIÉES AUX "PARAMÈTRES" SONT DÉFINIES SUR CET ÉCRAN



MENU OPTION	MODE	FONCTION
Langue OSD	Anglais, français, italien, espagnol, etc.	Configurer la langue affichée dans l'interface de fonctionnement
Restaurer les paramètres d'usine par défaut		Réinitialisez le projecteur
Mélange	Arrêt, Bas, Moyen, Haut	Ajustez la transparence de l'interface de menu
Durée OSD	Arrêt, 5 s, 10 s, 15 s	Ajustez la durée de conservation de l'interface du menu
Mise à jour du logiciel (USB)	Mettre à jour le logiciel	Mettre à jour la version du logiciel du projecteur

I DÉPANNAGE

1. Pourquoi l'affichage du projecteur est-il disponible mais sans audio?

* Le projecteur ou l'appareil connecté (PC, DVD, etc.) est mis en sourdine.

* En raison des problèmes de droits d'auteur de Dolby, les projecteurs réguliers actuellement vendus sur Amazon ne prennent pas en charge le son Dolby, il n'y aura donc pas de son lorsque vous lisez des vidéos avec son Dolby, (Amazon Fire Stick, Netflix, films Blue-ray, etc.) Dans ce cas, veuillez désactiver le son Dolby sur votre appareil ou vos applications.

(Paramètres> Affichage et sons> Audio> Sortie Dolby Digital> puis mettez Dolby Digital (OFF)

* Le format audio n'est pas pris en charge par le projecteur.

* La connexion VGA ne peut transmettre que le signal analogique de la vidéo et non de l'audio. Un haut-parleur externe est requis lorsque l'appareil est connecté via un câble VGA.

* Cryptage appliqué aux vidéos ou au lecteur multimédia qui contient la vidéo. Essayez plus de vidéos pour définir cette possibilité.

2. Pourquoi le son du projecteur est-il disponible mais sans affichage?

* Le format vidéo n'est pas pris en charge par le projecteur.

* Chiffrement appliqué aux vidéos ou au lecteur multimédia qui contient la vidéo.

* Si la lampe du projecteur est éteinte avec uniquement la lecture audio, la lampe est défectueuse. Veuillez contacter WEWATCH pour un remplacement.

* Essayez un autre câble HDMI si vous sélectionnez la source d'entrée HDMI.

3. Pourquoi l'écran de projection n'affiche-t-il aucun signal?

- * Assurez-vous que tous les câbles sont branchés correctement et fermement
- * Assurez-vous de sélectionner la bonne source d'entrée. Par exemple, si vous insérez une clé USB, veuillez sélectionner USB dans l'interface de la source d'entrée.

4. Comment faire si l'image est floue ou déformée?

- * Ajustez la mise au point et la bague trapézoïdale en la déplaçant vers la gauche / droite jusqu'à ce qu'elle affiche les meilleures images.
- * Placez le projecteur sur une surface plane horizontalement ou verticalement. Une inclinaison de n'importe quel angle peut entraîner des affichages flous ou des couleurs inégales.
- * Un environnement plus sombre suggérerait d'obtenir les meilleures performances de projection.
- * Le mur ou l'écran en saillie est d'un blanc pur si possible

5. Comment puis-je faire si l'image est à l'envers?

- * Entrez Menu-Picture-Projection Direction pour retourner l'image de projection en conséquence.

6. Comment puis-je faire si l'écran de projection n'est pas carré ou allié horizontalement?

- * Assurez-vous que le projecteur est placé sur une surface plane avec la lumière du projecteur au milieu de l'écran.
- * Assurez-vous que l'écran du projecteur est placé horizontalement.

7. Comment puis-je faire s'il y a une distorsion des couleurs?

- * Assurez-vous que la source vidéo a une résolution fine.
- * Ajustez les couleurs: entrez Menu-Picture-Color Temperature, puis sélectionnez différents modes et ajustez la valeur en conséquence.
- * Réinitialisez le projecteur aux paramètres du fabricant: entrez Menu-Option Restore Factory Default pour réinitialiser.

8. Comment puis-je faire si la télécommande ne répond pas?

- * Assurez-vous que les piles sont correctement installées et que la puissance est suffisante.
- * La télécommande fonctionne avec le projecteur via le récepteur IR. La télécommande ne fonctionne que lorsque le récepteur IR se trouve dans la distance de réaction directe et ne répondra pas si le récepteur IR est bloqué ou couvert.

9. Comment dois-je faire s'il y a de petits points sur l'écran?

- * Cela peut être causé lors de l'installation ou de l'expédition, veuillez contacter WEWATCH pour obtenir la vidéo sur la façon de le nettoyer. lecture de vidéos ou de jeux?

10. Pourquoi un certain décalage / saccadé apparaît-il lors de la lecture de vidéos ou de jeux?

- * En raison du goulot d'étranglement technique des projecteurs 1080p actuels, la plupart des projecteurs 1080p du marché ne peuvent pas lire de manière fluide des vidéos 1080p / 60fps. J'espère que vous pourriez comprendre. Veuillez changer le 1080p / 60fps en 1080p / 30fps. Si le problème ne peut pas être résolu, veuillez contacter support@wewatchtech.com.

C'est notre grand honneur que vous ayez acheté notre projecteur WEWATCH. Nous nous engageons à fournir le meilleur service client. Si vous avez des questions, n'hésitez pas à nous contacter, notre équipe du service clientèle fera de son mieux pour vous aider à résoudre le problème.

support@wewatchtech.com.

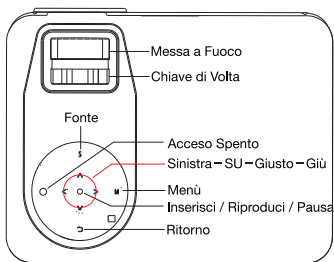
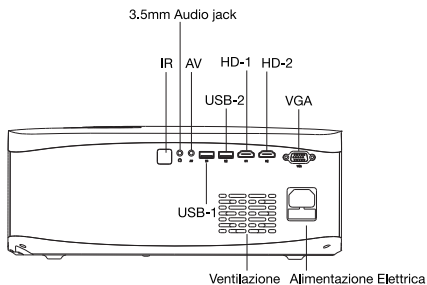


Scan the QR code to get the multilingual user manual

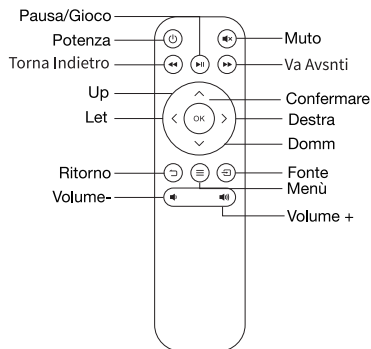
AVVERTENZE

1. Non guardare direttamente nella luce del proiettore.
2. Non toccare l'obiettivo del progetto.
3. L'adattatore di rete viene utilizzato come dispositivo di disconnessione e deve rimanere facilmente utilizzabile durante l'uso previsto. Per scollegare completamente l'apparato dalla rete, è necessario scollegare completamente la spina dalla presa di corrente.
4. L'uso di controlli o regolazioni o l'esecuzione di procedure diverse da quelle specificate può provocare l'esposizione a radiazioni pericolose.
5. Cambiamenti o modifiche a questa unità non espressamente approvati dalla parte responsabile della conformità potrebbero annullare l'autorità dell'utente a utilizzare l'apparecchiatura.
6. L'utilizzo di questa unità in prossimità di illuminazione fluorescente può causare interferenze relative all'uso del telecomando. Se l'unità mostra un comportamento irregolare allontanarsi da qualsiasi illuminazione fluorescente, poiché potrebbe essere la causa.
7. Pericolo di scossa - Non aprire.
8. Le informazioni di attenzione e marcatura si trovano sul retro o sul fondo dell'apparecchio.
9. **AVVERTENZA:** per ridurre il rischio di incendi o scosse elettriche, non esporre questo apparecchio a pioggia, umidità, gocciolamenti o spruzzi.
10. Gli oggetti riempiti di liquidi, come vasi, non devono essere posizionati sull'apparecchio.

PANORAMICA DEL PRODOTTO



TELECOMANDO



Nota:


Prima di utilizzare il telecomando, inserire due batterie AAA nel coperchio posteriore del telecomando.

SPECIFICHE DEL PRODOTTO

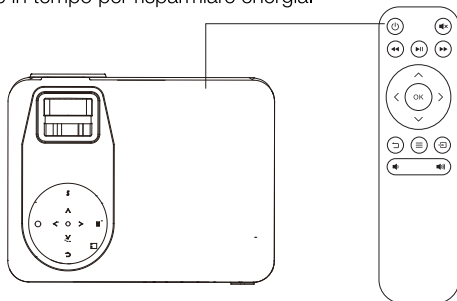
Tecnologia di visualizzazione	TFT ICD
Risoluzione nativa	1920*1080P
Risoluzione massima supportata	1080P
Light Souree	LED
Lente	Lenti rivestite Mutichip (F = 190)
Messa a fuoco	Zoom manuale
Metodi di funzionamento	Pulsanti remoti / fisici
Proporzioni	16:9/4:3
Couleur	16.7K
Interfaccia di input	HDMI*2, AV*1, USB*2, VGA*1
Interfaccia di output	Jack audio da 3,5 mm * 1
Consumo	140W
Alimentazione elettrica	AC100V~240V 50Hz/60Hz
Dimensioni del proiettore (mm)	316mm*236mm*113mm
Peso netto	2,6 kg

AVVIAMENTO DEL PROIETTORE

1. Accensione /Spegnimento

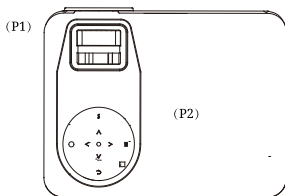
5 secondi dopo l'accensione, quindi premere il tasto di alimentazione "  " sul pannello del proiettore o sul telecomando per accendere il dispositivo. Premere il tasto di accensione sul pannello di controllo del proiettore o sul telecomando per spegnere il dispositivo.

Quando la macchina è spenta, scollegare la linea di alimentazione in tempo per risparmiare energia.

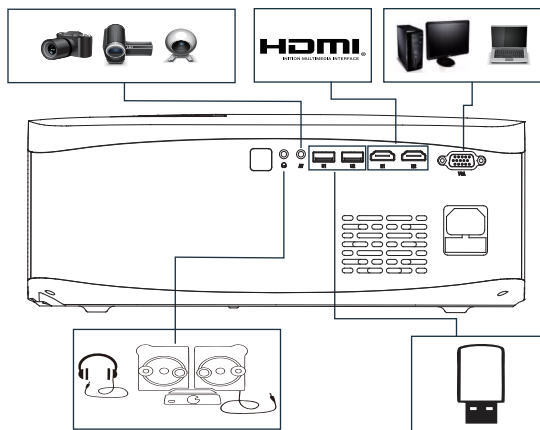


2. Focus e correzione trapezoidale


Ruotare l'anello di messa a fuoco per ingrandire o ridurre lo schermo. (P1) Regolare la correzione trapezoidale fino a ottenere l'immagine abbastanza precoce. (P2)



CONNESSIONE



1. Selezionare la sorgente del segnale

Premere "S" del proiettore o  del telecomando, accedere al menu della sorgente del segnale. Utilizzare i tasti freccia "▲▼◀▶" e "OK" per selezionare la sorgente del segnale.

CONNESSIONE

2. Proiezione cablata

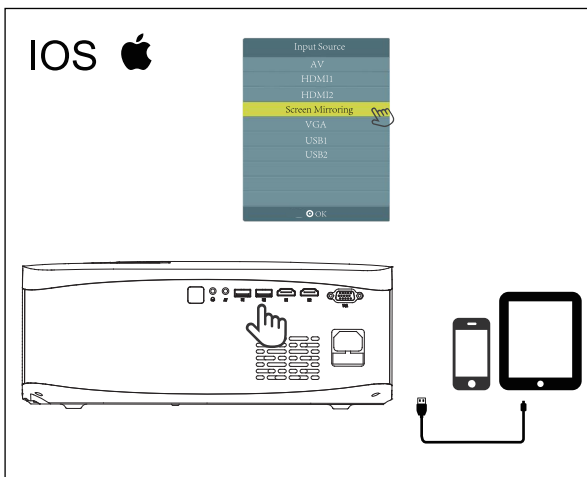
Collega un iPhone

① Selezionare "Screen Mirroring" nel menu della sorgente del segnale del proiettore.

② Collegare il cavo di ricarica USB originale dell'iPhone alla porta "U2" (USB2) di questo proiettore.

③ Seleziona "Trust this device" e inserisci la password del tuo iPhone quando l'iPhone chiede "Trust" o "Don't trust".

NOTA: i dispositivi Android non possono essere collegati tramite un cavo, solo tramite wireless.



CONNESSIONE

3.Proiezione wireless

I . Per iPhone

(1) Connessione Screen Mirroring: richiede il trasferimento del traffico dati cellulare

① Selezionare "Screen Mirroring" nel menu della sorgente del segnale del proiettore.

② Cerca " WEWATCH V70 " in "Wi-Fi" su "Impostazioni" del telefono, inserisci la password 12345678.

③ Far scorrere l'interfaccia dell'iPhone dal basso verso l'alto per accedere al centro di controllo, quindi fare clic su "Screen Mirroring", terminare la condivisione dello schermo.

(2) Connessione IP del router - Trasferimento Wi-Fi

① Fare clic su "OK" sul telecomando o sul proiettore, selezionare la rete wireless domestica, immettere la password per connettersi.

② Il nome della rete wireless domestica apparirà nell'angolo in alto a destra dello schermo di proiezione dopo che il proiettore è stato connesso correttamente alla rete wireless domestica. In caso contrario, controlla la tua password.

- ③ Aprire il wifi nelle "impostazioni" del telefono, selezionare la stessa rete wireless domestica, quindi inserire la password per connettersi.
- ④ Far scorrere l'interfaccia dell'iPhone dal basso verso l'alto per accedere al centro di controllo, quindi fare clic su "Screen Mirroring", terminare la condivisione dello schermo.



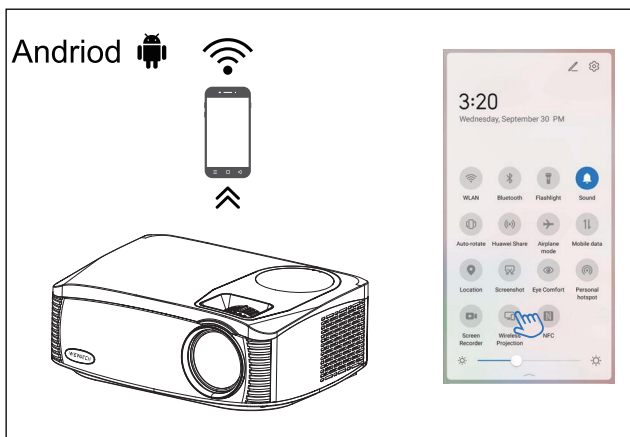
CONNESSIONE

3.Proiezione wireless

II .Per Android

- ① Selezionare "Screen Mirroring" nel menu della sorgente del segnale del proiettore.
- ② Far scorrere l'interfaccia del telefono dall'alto verso il basso per accedere al centro di controllo, quindi fare clic su "Proiezione wireless" / "Multischermo" / "Condivisione schermo", (diversi modelli di telefoni cellulari utilizzano espressioni diverse), quindi selezionare " WEWATCH V70 ", termina la condivisione dello schermo.

PS: se desideri utilizzare il Wi-Fi di casa, collega il telefono al Wi-Fi di casa.



CONNESSIONE

3.Proiezione wireless

III . Per Chromecast

(1) Connessione Screen Mirroring: richiede il trasferimento del traffico dati cellulare.

① Selezionare "Screen Mirroring" nel menu della sorgente del segnale del proiettore.

② Cerca " WEWATCH V70 " in "Wi-Fi" su "Impostazioni" del telefono, inserisci la password 12345678.

③ Far scorrere l'interfaccia del telefono dal basso verso l'alto per accedere al centro di controllo, quindi fare clic su "Screen Cast", terminare la condivisione dello schermo.

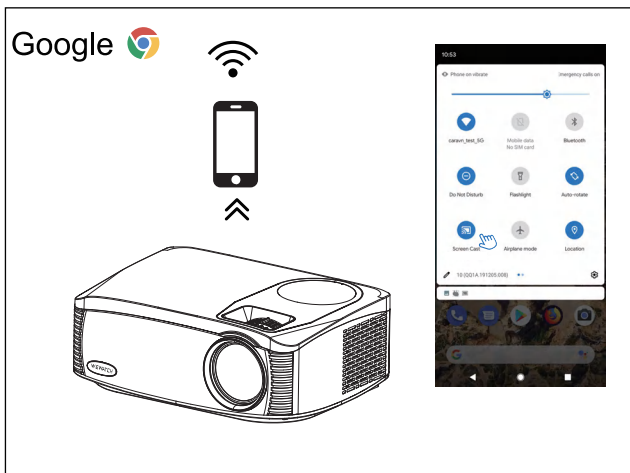
(2) Connessione IP del router - Trasferimento Wi-Fi

① Fare clic su "OK" sul telecomando, selezionare la rete wireless domestica, immettere la password per connettersi.

② Il nome della rete wireless domestica apparirà nell'angolo in alto a destra dello schermo di proiezione dopo che il proiettore è stato connesso correttamente alla rete wireless domestica. In caso contrario, controlla la tua password.

③Aprire il wifi nelle "impostazioni" del telefono, selezionare la stessa rete wireless domestica, quindi inserire la password per connettersi.

④Fai scorrere l'interfaccia dell'phone dal basso verso l'alto per accedere al centro di controllo, quindi fai clic su "Screen Cast", termina la condivisione dello schermo.



CONNESSIONE

3.Proiezione wireless

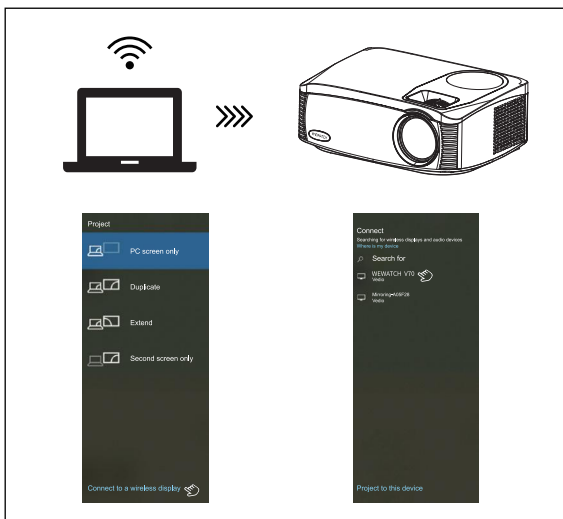
IV ,Per Windows10

① Selezionare "Screen Mirroring" nel menu della sorgente del segnale del proiettore.

② Premere "tasto Windows" + "P" del laptop, selezionare "Connetti a display wireless", quindi fare clic su " WEWATCH V70 ", avviare la condivisione dello schermo.

PS: ① Se desideri utilizzare il Wi-Fi di casa, collega il computer al Wi-Fi di casa.

② Solo Win10 può connettersi wireless al proiettore, se il sistema del computer non è Win10, eseguire l'aggiornamento.




CONNESSIONE

4. Collegamento a dispositivi HDMI

Il proiettore può connettersi a dispositivi con funzione di uscita HDMI. Compatibile con laptop, lettori DVD, lettori Blu-ray, Chromecast, TV Stick e così via (il cavo HDMI è incluso).

5. Collegamento all'ingresso VGA (PC)

Utilizzare un cavo VGA universale (non incluso) per collegare il proiettore al computer e ad altri dispositivi con funzione di uscita del segnale VGA.

Per la maggior parte dei computer Windows 7, premere  + P per eseguire una proiezione.

Per altri computer Windows, Google o contattare il centro di assistenza del computer per istruzioni sulla proiezione.

COLLEGAMENTO

Aggiungi: chiavi di output di laptop di marca diversa sono le seguenti:

Lenovo	Fn+F3
Dell	Fn+F8
HP	Fn+F4
ThinkPad	Fn+F7
Asus	Fn+F8
Acer	Fn+F5
Samsung	Fn+F4
Sony	Fn+F7

Fujitsu	Fn+F10
Haier	Fn+F3
NEC	Fn+F3
Panasonic	Fn+F3
Sharp	Fn+F5
Hitachi	Fn+F7
TOSHIBA	Fn+F5

L'utente di Windows 7 o Windows 7. Basta  + P, selezionare "copia" per connettersi. Se l'operazione sopra descritta non è valida, aggiornare il driver della grafica del computer.

CONNESSIONE

6. Collegare l'unità USB

① Collegare un'unità USB o una scheda SD a "U1" del proiettore, quando "NO Device" si trasforma in "USB" nell'angolo superiore destro del proiettore, collegare correttamente.

② Per riprodurre un video, un'immagine, una musica o un testo archiviato in un'unità USB o una scheda SD, selezionare "Film" / "Foto" / "Musica" / "Testo" nel menu principale e premere "OK". Fare clic su "S" nel proiettore, può ingrandire il video o l'immagine.

Nota:

Il chip di questo proiettore non è compatibile con i file memorizzati su una chiavetta USB o una scheda SD in formato PPT. (Se si desidera riprodurre PPT, memorizzare il documento PPT sul laptop o lettore DVD, quindi collegare questo proiettore a loro.)

7. Collega dispositivi video AV

① Utilizzare il cavo video 3 in 1 (Incluso nella confezione) per il collegamento con AV.

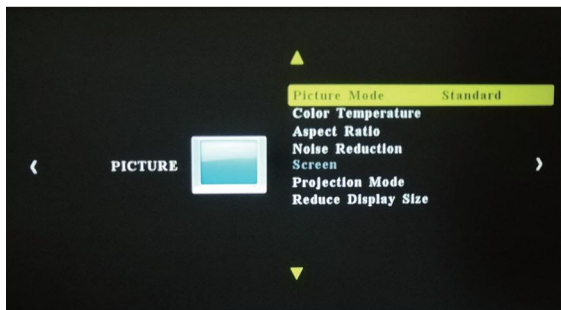
② Scegliere il canale del segnale multimediale: "AV".

8. Collegamento di dispositivi audio da 3,5 mm6

Supporta auricolari da 3,5 mm e altri dispositivi audio via cavo.

IMPOSTAZIONE DEL PROIETTORE

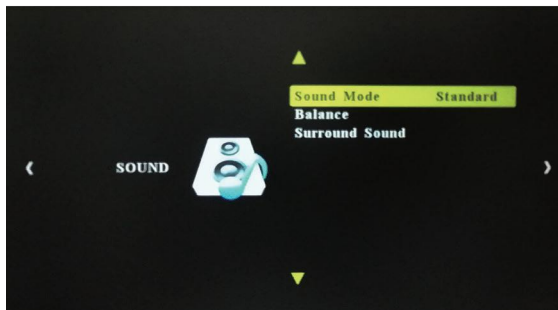
IN QUESTA SCHERMATA SONO IMPOSTATE LE OPZIONI RELATIVE A "IMMAGINE"



MENU IMMAGINE	MODALITÀ	FUNKTION
Modalità immagine	Standard, Soft, Utente	Passa tra la modalità immagine
Temperatura di colore	Medio, caldo, utente, freddo	Passa dalla modalità temperatura colore
Proporzioni	Auto / 4: 3/16: 9	Imposta le proporzioni dell'immagine
Riduzione del rumore	Off, Basso, Medio, Alto, Predefinito	Imposta l'intensità della riduzione del rumore
Modalità di Proiezione	Anteriore / Posteriore sulla scrivania, Anteriore / Posteriore a soffitto	Imposta la modalità di proiezione
Ridurre le dimensioni del display	75%-100%	Ridurre le dimensioni della proiezione
Schermo		Per controllare i dispositivi collegati tramite VGA tramite telecomando

IMPOSTAZIONE DEL PROIETTORE

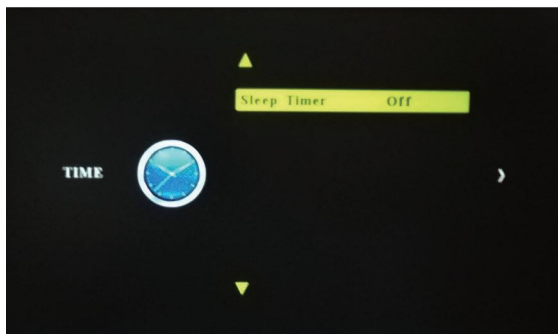
IN QUESTA SCHERMATA SONO IMPOSTATE LE OPZIONI RELATIVE A "SUONO"



MENU SUONO	MODALITÀ	FUNKTION
Modalità audio	Utente, Standard, Musica, Film, Sport	Imposta la modalità audio
Equilibrio	-50~50	Bilancia il suono di sinistra e destra canale dell'altoparlante
Suono Surround	Off / SRS TruSurround XT / Surround	Regola il volume in modo intelligente

IMPOSTAZIONE DEL PROIETTORE

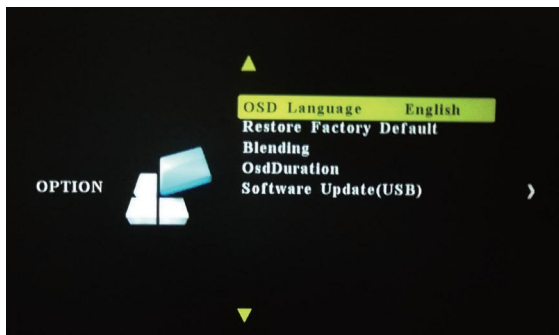
IN QUESTA SCHERMATA SONO IMPOSTATE LE OPZIONI
RELATIVE A "ORA"



MENU ORA	MODALITÀ	FUNZIONE
Sveglia	Off / 10 min / 20 / min / 30 / min, ecc	Spegnere il proiettore dopo un determinato periodo di tempo

IMPOSTAZIONE DEL PROIETTORE

LE OPZIONI RELATIVE A "IMPOSTAZIONI" SONO IMPOSTATE SU QUESTA SCHERMATA



MENU OPZIONI	MODALITÀ	FUNZIONE
Lingua OSD	Inglese, tedesco, francia, italiano, spagnolo, ecc	Impostare la lingua visualizzata nell'interfaccia operativa
Ripristina impostazioni di fabbrica		Ripristinare il proiettore
Mescolanza	Off, Basso, Medio, Alto	Regola la trasparenza dell'interfaccia del menu
Durata OSD	Spento, 5 secondi, 10 secondi, 15 secondi	Regola la durata del mantenimento dell'interfaccia del menu
Aggiornamento software (USB)	Aggiorna software	Aggiorna la versione del software del proiettore

I RISOLUZIONE DEI PROBLEMI

1. Perché il display del proiettore è disponibile ma senza audio?

- * Il proiettore o il dispositivo collegato (PC, DVD, ecc.) È disattivato.
- * A causa dei problemi di copyright di Dolby, gli attuali proiettori regolari che vendono su Amazon non supportano il suono Dolby, quindi non ci sarà alcun suono quando riproduci video audio Dolby (Amazon fire stick, Netflix, film Blue-ray e così via)

In questo caso, spegni gentilmente il suono Dolby sul tuo dispositivo o app.

(Impostazioni> Display e suoni> Audio> Uscita Dolby Digital> e quindi disattivare Dolby Digital (OFF)

- * Il formato audio non è supportato dal proiettore.
- * La connessione VGA può trasmettere solo segnali analogici video, non audio. Quando il dispositivo è collegato tramite cavo VGA è necessario un altoparlante esterno.
- * Crittografia applicata ai video o al lettore multimediale che contiene il video. Prova altri video per definire questa possibilità.

2. Perché l'audio del proiettore è disponibile ma senza display?

- * Il formato video non è supportato dal proiettore.
- * Crittografia applicata ai video o al lettore multimediale che contiene il video.
- * Se la lampada del proiettore è spenta con solo la riproduzione audio, la lampada è difettosa. Si prega di contattare WEWATCH per una sostituzione.
- * Prova un altro cavo HDMI se selezioni la sorgente di ingresso HDMI.

3. Perché lo schermo di proiezione non mostra alcun segnale?

- * Verificare che tutti i cavi siano collegati correttamente e saldamente
- * Assicurarsi di selezionare la sorgente di ingresso corretta. Ad esempio, se si inserisce un'unità USB, selezionare USB nell'interfaccia della sorgente di input.

4. Come posso fare se l'immagine è sfocata o fuori forma?

- * Regola la messa a fuoco e l'anello trapezoidale spostandolo verso sinistra / destra fino a quando non mostra le immagini migliori.
- * Posizionare il proiettore su una superficie piana orizzontalmente o verticalmente. Un'inclinazione di qualsiasi angolo può causare visualizzazioni sfocate o colori non uniformi.
- * Un ambiente più scuro suggerisce di ottenere le migliori prestazioni di proiezione.
- * La parete o lo schermo proiettato è bianco pulito, se possibile.

5. Come posso fare se l'immagine è capovolta?

- * Accedere alla direzione Menu-Immagine-Proiezione per capovolgere l'immagine di proiezione di conseguenza.

6. Come posso fare se lo schermo di proiezione non è quadrato o allineato orizzontalmente?

- * Assicurarsi che il proiettore sia posizionato su una superficie piana con la luce del proiettore al centro dello schermo.
- * Assicurarsi che lo schermo del proiettore sia posizionato orizzontalmente.

7. Come posso fare se c'è una distorsione del colore?

- * Assicurati che la sorgente video abbia una buona risoluzione.
- * Regola i colori: accedi a Menu-Immagine-Temperatura colore, quindi seleziona diverse modalità e regola il valore di conseguenza.
- * Ripristinare il proiettore alle impostazioni del produttore: accedere alle opzioni di menu Restore Factory Default per ripristinare.

8. Come posso fare se il telecomando non risponde?

- * Assicurati che le batterie siano installate correttamente e che la potenza sia sufficiente.
- * Il telecomando funziona con il proiettore tramite il ricevitore IR. Il telecomando funziona solo quando il ricevitore IR si trova entro la distanza di reazione diretta e non risponde se il ricevitore IR è bloccato o coperto.

9. Come devo fare se ci sono piccoli punti sul display?

- * Potrebbe essere causato durante l'installazione o la spedizione, contatta WEWATCH per ottenere il video su come pulirlo.

10. Perché compaiono ritardi / scatti durante la riproduzione di video o giochi?

- * A causa del collo di bottiglia tecnico degli attuali proiettori 1080p, la maggior parte dei proiettori 1080p sul mercato non è in grado di riprodurre senza problemi video 1080p / 60fps. Spero che tu possa capire.

Si prega di modificare 1080p / 60fps in 1080p / 30fps. Se il problema non può essere risolto, contattare support@wewatchtech.com

È un nostro grande onore aver acquistato il nostro proiettore WEWATCH , ci impegniamo a fornire il miglior servizio clienti.

In caso di domande, non esitare a contattarci, il nostro servizio clienti farà del suo meglio per aiutarti a risolvere il problema.

support@wewatchtech.com.

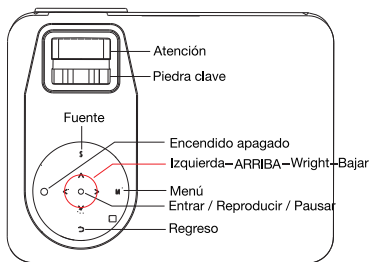
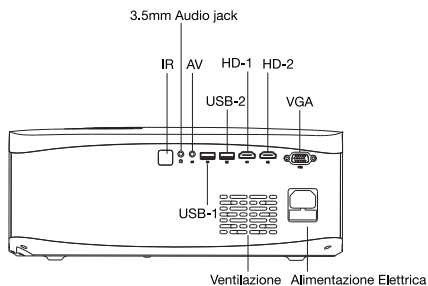


Scan the QR code to get the multilingual user manual

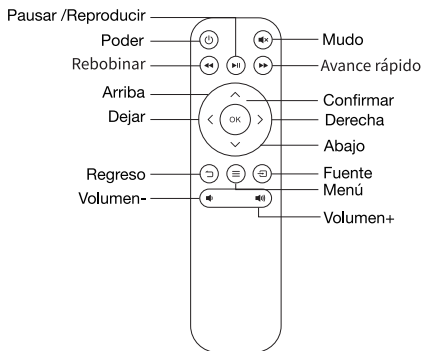
ADVERTENCIAS

1. No mire directamente a la luz del proyector.
2. No toque la lente de proyección.
3. El adaptador de red se utiliza como dispositivo de desconexión y debe permanecer fácilmente operativo durante el uso previsto. Para desconectar completamente el aparato de la red, el enchufe de la red debe desconectarse completamente de la toma de corriente.
4. El uso de controles o ajustes o la realización de procedimientos distintos a los especificados puede provocar una exposición peligrosa a la radiación.
5. Los cambios o modificaciones a esta unidad no aprobados expresamente por la parte responsable del cumplimiento podrían anular la autoridad del usuario para operar el equipo.
6. El uso de esta unidad cerca de luces fluorescentes puede causar interferencias con respecto al uso del control remoto. Si la unidad muestra un comportamiento errático, aléjese de cualquier iluminación fluorescente, ya que puede ser la causa.
7. Peligro de descarga eléctrica: no abrir.
8. La información de precaución y marcado se encuentra en la parte posterior o inferior del aparato.
9. ADVERTENCIA: Para reducir el riesgo de incendio o descarga eléctrica, no exponga este aparato a la lluvia, humedad, goteos o salpicaduras.
10. No se deben colocar objetos llenos de líquido, como jarrones, sobre el aparato.

DESCRIPCIÓN DEL PRODUCTO



CONTROL REMOTO



Nota:


Antes de usar el control remoto, coloque dos baterías AAA en la tapa trasera del control remoto.

ESPECIFICACIONES DEL PRODUCTO

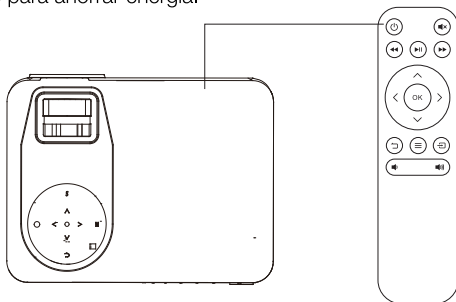
Tecnología de visualización	TFT ICD
Resolucion native	1920*1080P
Resolución máxima admitida	1080P
Light Souree	LED
Lente	Lente con recubrimiento Mutichip (F = 190)
Atención	Zoom manual
Métodos de operación	Botones físicos / remotos
Relación de aspecto	16:9/4:3
Color	16,7 mil
Interfaz de entrada	HDMI*2, AV*1, USB*2, VGA*1
Interfaz de salid	Conector de audio de 3,5 mm * 1
Consumo	140W
Fuente de alimentación	AC100V~240V 50Hz/60Hz
Tamaño del proyector (mm)	316mm*236mm*113mm
Peso neto	2,6 kg

PROYECTOR DE ARRANQUE

1. Encendido / Apagado

5 segundos después del encendido, luego presione la tecla de encendido  en el panel del proyector o en el control remoto para encender el dispositivo. Presione la tecla de encendido en el panel de control del proyector o el control remoto para apagar el dispositivo.

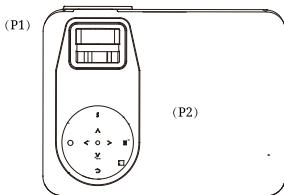
Cuando apague la máquina, desenchufe la línea eléctrica a tiempo para ahorrar energía.



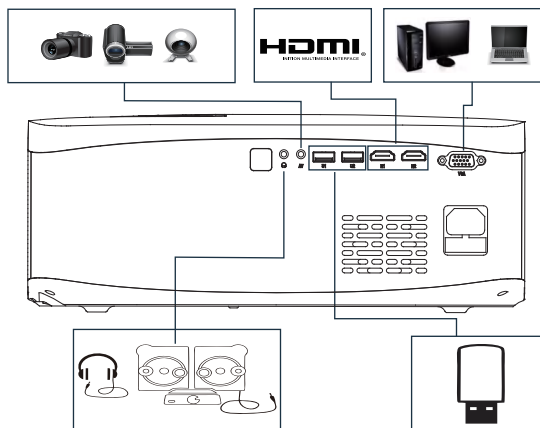
2. Corrección de enfoque y distorsión trapezoidal

Gire el anillo de enfoque para ampliar o reducir la pantalla. (P1)


Ajuste la corrección de distorsión trapezoidal hasta obtener una imagen lo suficientemente tierna. (P2)



CONECTANDO



1. Seleccionar fuente de señal

Presione "S" del proyector o  del control remoto, ingrese al menú de fuente de señal. Use las teclas de flecha "▲▼◀▶" y "OK" para seleccionar la fuente de señal.

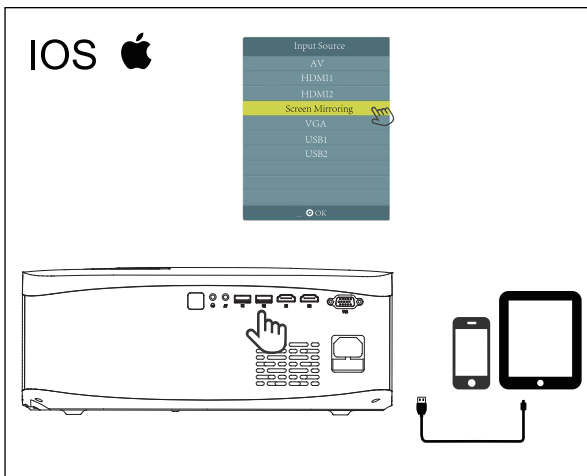
CONECTANDO

2. Proyección con cable

Conectar un iPhone

- ① Sélectionnez "Screen Mirroring" dans le menu de la source de signal du projecteur.
- ② Conecte el cable de carga USB original del iPhone en el puerto "U2" (USB2) de este proyector.
- ③ Seleccione "Confiar en este dispositivo" e ingrese la contraseña de su iPhone cuando el iPhone le pregunte "Confiar" o "No confiar".

NOTA: Los dispositivos Android no se pueden conectar por cable, solo de forma inalámbrica.



CONECTANDO

3. Proyección inalámbrica

I . Para Iphone

(1) Conexión de Screen Mirroring: requiere transferencia de tráfico de datos móviles

① Sélectionnez "Screen Mirroring" dans le menu de la source de signal du projecteur.

② Busque " WEWATCH V70 " en "Wi-Fi" en "Configuración" del teléfono, ingrese la contraseña 12345678.

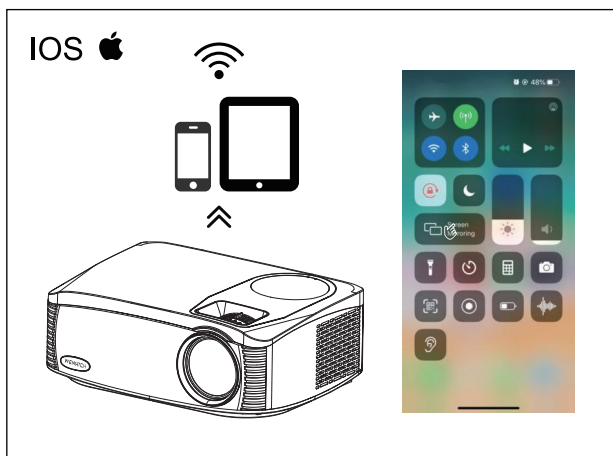
③ Deslice la interfaz del iPhone desde arriba hacia abajo para ingresar al centro de control, luego haga clic en "Screen Mirroring", termine de compartir la pantalla.

(2) Conexión IP del enrutador - Transferencia Wifi

① Haga clic en "Aceptar" en el control remoto o en el proyector, seleccione su red inalámbrica doméstica, ingrese la contraseña para conectarse.

② El nombre de su red inalámbrica doméstica aparecerá en la esquina superior derecha de la pantalla de proyección después de que el proyector se conecte correctamente a la red inalámbrica doméstica. Si no es así, verifique su contraseña.

- ③ Abra el wifi en la "configuración" del teléfono, seleccione la misma red inalámbrica doméstica, luego ingrese la contraseña para conectarse.
- ④ Deslice la interfaz del iPhone desde arriba hacia abajo para ingresar al centro de control, luego haga clic en "Screen Mirroring", termine de compartir la pantalla.



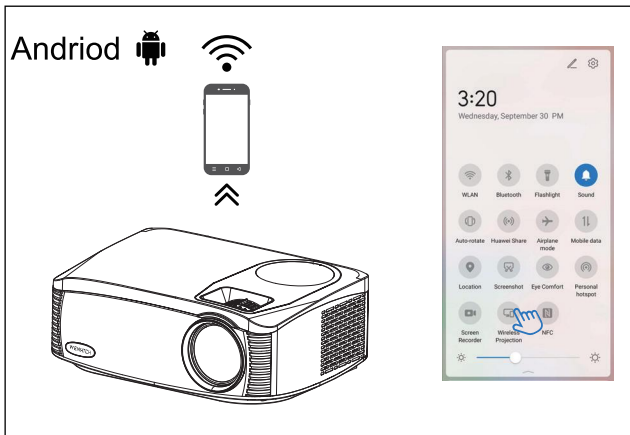
CONECTANDO

3. Proyección inalámbrica

II . Para Android

- ① Sélectionnez "Screen Mirroring" dans le menu de la source de signal du projecteur.
- ② Deslice la interfaz del teléfono desde arriba hacia abajo para ingresar al centro de control, luego haga clic en "Proyección inalámbrica" / "Multipantalla" / "Compartir pantalla" (los diferentes modelos de teléfonos móviles usan diferentes expresiones), luego seleccione " WEWATCH V70 ", termine de compartir la pantalla.

PD: si desea utilizar wifi doméstico, conecte el teléfono a su wifi doméstico.



CONECTANDO

3. Proyección inalámbrica

III. Para Chromecast

(1) Conexión de Screen Mirroring: requiere transferencia de tráfico de datos móviles

① Sélectionnez "Screen Mirroring" dans le menu de la source de signal du projecteur.

② Busque " WEWATCH V70 " en "Wi-Fi" en "Configuración" del teléfono, ingrese la contraseña 12345678.

③ Deslice la interfaz del teléfono desde arriba hacia abajo para ingresar al centro de control, luego haga clic en "Screen Cast", termine de compartir la pantalla.

(2) Conexión IP del enrutador - Transferencia Wifi

① Haga clic en "Aceptar" en el control remoto, seleccione su red inalámbrica doméstica, ingrese la contraseña para conectarse.

② El nombre de su red inalámbrica doméstica aparecerá en la esquina superior derecha de la pantalla de proyección después de que el proyector se conecte correctamente a la red inalámbrica doméstica. Si no es así, verifique su contraseña.

③ Abra el wifi en la "configuración" del teléfono, seleccione la misma red inalámbrica doméstica, luego ingrese la contraseña para conectarse.

④ Deslice la interfaz del phone desde arriba hacia abajo para ingresar al centro de control, luego haga clic en "Transmitir pantalla", termine de compartir la pantalla.



CONECTANDO

3. Proyección inalámbrica

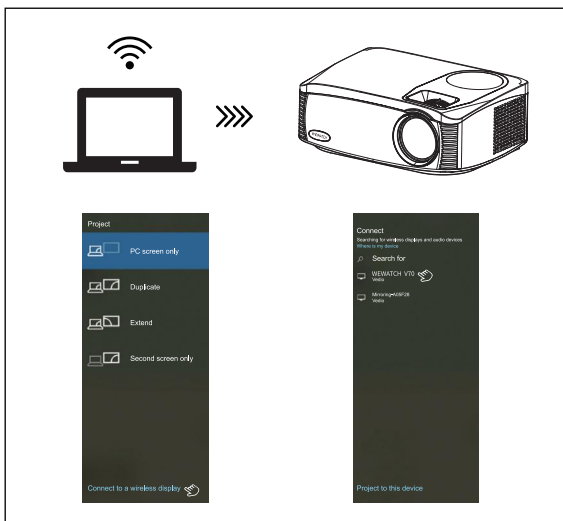
IV. Para Windows 10

① Sélectionnez "Screen Mirroring" dans le menu de la source de signal du projecteur.

② Presione "tecla Windows" + "P" de la computadora portátil, seleccione "Conectar a pantalla inalámbrica", luego haga clic en " WEWATCH V70 ", comience a compartir la pantalla.

PD: ① Si desea usar wifi doméstico, conecte la computadora a su wifi doméstico.

② Solo Win10 puede conectarse de forma inalámbrica al proyector, si su sistema informático no es Win10, actualícelo.




CONECTANDO

4. Conexión a dispositivos HDMI

El proyector se puede conectar a dispositivos con función de salida HDMI. Compatible con computadoras portátiles, reproductores de DVD, reproductores de Blu-ray, Chromecast, TV Stick, etc. (se incluye el cable HDMI).

5. Conexión a la entrada VGA (PC)

Utilice un cable VGA universal (no incluido) para conectar el proyector con la computadora y otros dispositivos con función de salida de señal VGA.

Para la mayoría de las computadoras con Windows 7, presione  + P para hacer una proyección.


Para otras computadoras con Windows, Google o comuníquese con el centro de servicio de su computadora para obtener instrucciones sobre la proyección.

CONECTANDO

Agregar: Las diferentes teclas de salida de la computadora portátil de la marca son las siguientes:

Lenovo	Fn+F3
Dell	Fn+F8
HP	Fn+F4
ThinkPad	Fn+F7
Asus	Fn+F8
Acer	Fn+F5
Samsung	Fn+F4
Sony	Fn+F7

Fujitsu	Fn+F10
Haier	Fn+F3
NEC	Fn+F3
Panasonic	Fn+F3
Sharp	Fn+F5
Hitachi	Fn+F7
TOSHIBA	Fn+F5

El usuario de Windows 7 o Windows 7. Simplemente presione la  + P, seleccione "copiar" para conectarse. Si la operación anterior no es válida, actualice el controlador de gráficos de la computadora.

CONECTANDO

6. Conecte la unidad USB

① Conecte una unidad USB o tarjeta SD a "U1" del proyector, cuando "NO Device" se convierta en "USB" en la esquina superior derecha del proyector, conéctelo correctamente.

② Para reproducir un video, imagen, música o texto almacenado en una unidad USB o tarjeta SD, seleccione "Película" / "Foto" / "Música" / "Texto" en el menú principal y presione "Aceptar". Haga clic en "S" en el proyector, puede ampliar el video o la imagen.

Nota:

El chip de este proyector no es compatible con archivos almacenados en una memoria USB o tarjeta SD en formato PPT. (Si desea reproducir PPT, guarde el documento PPT en su computadora portátil o reproductor de DVD, luego conecte este proyector a ellos.)

7. Conecte dispositivos de video AV

① Utilice el cable de vídeo 3 en 1 (Incluido en el paquete) para conectarse con AV.

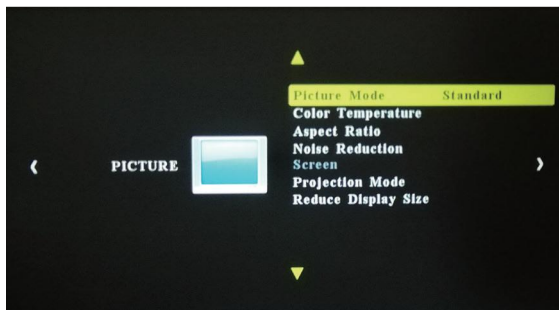
② Elija el canal de señal multimedia: "AV".

8. Conecte dispositivos de audio de 3,5 mm6

Admite auriculares de 3,5 mm y otros dispositivos de sonido por cable.

CONFIGURACIÓN DEL PROYECTOR

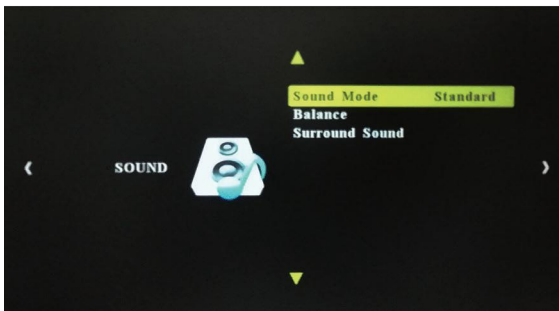
LAS OPCIONES RELACIONADAS CON "IMAGEN" SE CONFIGURAN EN ESTA PANTALLA



MENÚ IMAGEN	MODO	FUNCIÓN
Modo de imagen	Estándar, Suave, Usuario	Cambiar entre el modo de imagen
Temperatura del color	Medio, cálido, usuario, fresco	Cambiar entre el modo de temperatura de color
Relación de aspecto	Auto / 4: 3/16: 9	Configurar la intensidad de la reducción de ruido
Reducción de ruido	Apagado, Bajo, Medio, Alto, Predeterminado	Configurar el modo de proyección
Modo de Proyección	Delantero / trasero en el escritorio, delantero / trasero en el techo	Configurar el modo de proyección
Reduce el tamaño de la pantalla	75%-100%	Reduce el tamaño de la proyección
Pantalla		Para controlar dispositivos conectados a través de VGA por control remoto

CONFIGURACIÓN DEL PROYECTOR

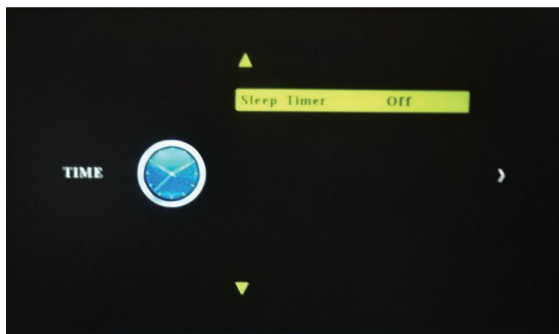
LAS OPCIONES RELACIONADAS CON "SONIDO" SE CONFIGURAN EN ESTA PANTALLA



MENÚ SONIDO	MODO	FUNCIÓN
Modo de sonido	Usuario, Estándar, Música, Película, Deportes	Configurar el modo de sonido
Equilibrar	-50~50	Balancear el sonido de izquierda y derecha canal del hablante
Sonido Envolverte	Apagado / SRS TruSurround XT / Surround	Regula el volumen en modo inteligente

CONFIGURACIÓN DEL PROYECTOR

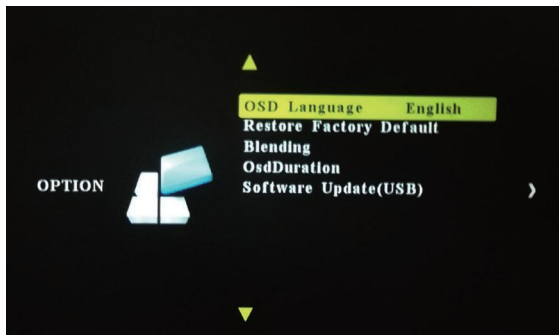
LAS OPCIONES RELACIONADAS CON "TIEMPO" SE CONFIGURAN EN ESTA PANTALLA



MENÚ HORA	MODOS	FUNCIÓN
Tiempo de dormir	Apagado / 10 min / 20 / min / 30 / min, etc.	Apague el proyector después de un período de tiempo establecido.

CONFIGURACIÓN DEL PROYECTOR

LAS OPCIONES RELACIONADAS CON "CONFIGURACIÓN" SE CONFIGURAN EN ESTA PANTALLA



MENÚ OPCIONAL	MODO	FUNCIÓN
Lenguaje OSD	Inglés, alemán, francés, italiano, español, etc.	Configure el idioma que se muestra en la interfaz de operación
Restaurar valores predeterminados de fábrica		Restablecer el proyector
Mezcla	Apagado, bajo, medio, alto	Ajuste la transparencia de la interfaz del menú.
Duración OSD	Desactivado, 5 segundos, 10 segundos, 15 segundos	Ajuste la duración de mantener la interfaz del menú
Actualización de software (USB)	Actualiza el software	Actualice la versión del software del proyector.

| SOLUCIÓN DE PROBLEMAS

1. Por qué la pantalla del proyector está disponible pero sin audio?

- * El proyector o el dispositivo conectado (PC, DVD, etc.) está silenciado.
- * Debido a problemas de derechos de autor de Dolby, los proyectores habituales actuales que se venden en Amazon no son compatibles con el sonido Dolby, por lo que no habrá sonido cuando reproduzca videos con sonido Dolby (Amazon fire stick, Netflix, películas Blue-ray, etc.)

En este caso, apague amablemente el sonido Dolby en su dispositivo o aplicaciones.

(Configuración> Pantalla y sonidos> Audio> Salida Dolby Digital> y luego apague Dolby Digital (APAGADO)

- * El formato de audio no es compatible con el proyector.
- * La conexión VGA solo puede transmitir señales analógicas de video, no de audio. Se requiere un altavoz externo cuando el dispositivo está conectado mediante un cable VGA.
- * Cifrado aplicado a los videos o al reproductor multimedia que contiene el video. Prueba más videos para definir esta posibilidad.

2. Por qué el audio del proyector está disponible pero sin pantalla?

- * El formato de video no es compatible con el proyector.
- * Cifrado aplicado a los videos o al reproductor multimedia que contiene el video.
- * Si la lámpara del proyector está apagada y solo se reproduce audio, la lámpara está defectuosa. Comuníquese con WEWATCH para obtener un reemplazo.
- * Pruebe con otro cable HDMI si selecciona la fuente de entrada HDMI.

3. Por qué la pantalla de proyección no muestra señal?

- * Asegúrese de que todos los cables estén conectados correctamente y firmemente.
- * Asegúrese de seleccionar la fuente de entrada correcta. Por ejemplo, si inserta una unidad USB, seleccione USB en la interfaz de Fuente de entrada.

4. Cómo puedo hacer si la imagen está borrosa o deformada?

- * Ajuste el enfoque y el anillo trapezoidal moviéndolo hacia la izquierda / derecha hasta que muestre las mejores imágenes.
- * Coloque el proyector en una superficie plana horizontal o verticalmente. Una inclinación de cualquier ángulo puede resultar en pantallas borrosas o colores desiguales.
- * Un entorno más oscuro sugirió lograr el mejor desempeño de proyección.
- * La pared o pantalla que se proyecta es de color blanco limpio si es posible.

5. Cómo puedo hacer si la imagen está al revés?

- * Ingrese Menú-Imagen-Dirección de proyección para voltear la imagen de proyección en consecuencia.

6. Cómo puedo hacer si la pantalla de proyección no es cuadrada ni está alineada horizontalmente?

- * Asegúrese de que el proyector esté colocado sobre una superficie plana con la luz del proyector en el medio de la pantalla.
- * Asegúrese de que la pantalla del proyector esté colocada horizontalmente.

7. Cómo puedo hacer si hay distorsión de color?

- * Asegúrese de que la fuente de video tenga una buena resolución.
- * Ajuste los colores: ingrese Menú-Imagen-Temperatura de color, luego seleccione diferentes modos y ajuste el valor en consecuencia.
- * Restablezca el proyector a la configuración del fabricante: ingrese Menú-Opción Restaurar valores de fábrica para restablecer.

8. Cómo puedo hacer si el control remoto no responde?

- * Asegúrese de que las baterías estén instaladas correctamente y que la energía sea suficiente.
- * El control remoto funciona con el proyector a través del receptor de infrarrojos. El control remoto funciona solo cuando el receptor de infrarrojos está dentro de la distancia de reacción directa y no responderá si el receptor de infrarrojos está bloqueado o cubierto.

9. Cómo debo hacer si hay pequeños puntos en la pantalla?

- * Puede ser causado durante la instalación o el envío, comuníquese con WEWATCH para obtener el video sobre cómo limpiarlo.

10. Por qué aparecen algunos lag / jerky al reproducir videos o juegos?

- * Debido al cuello de botella técnico de los proyectores de 1080p actuales, la mayoría de los proyectores de 1080p del mercado no pueden reproducir videos de 1080p / 60fps sin problemas. Espero que puedas entender.
Cambie 1080p / 60fps a 1080p / 30fps. Si el problema no se puede resolver, póngase en contacto con support@wewatchtech.com.

Es un gran honor que haya comprado nuestro proyector WEWATCH, estamos comprometidos a brindar el mejor servicio al cliente.

Si tiene alguna pregunta, no dude en contactarnos, nuestro equipo de servicio al cliente hará todo lo posible para ayudarlo a resolver el problema.

support@wewatchtech.com.



Scan the QR code to get the multilingual user manual

WEWATCH PROJECTOR



<https://www.wewatchtech.com/>

