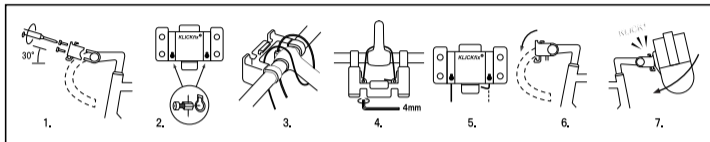


CLICKfix®**RIXEN KAUL**

フロントアタッチメント KF810 KF830 KF852



1. アタッチメントの位置を図の様におよそ30°の角度に設定し、4本のネジで仮止めをします。
2. ケーブルを通す穴の向きに注意してネジを本体に差し込みます。
3. ワイヤーをハンドルバーとステムに図の様にセットし、先端は2のネジの穴に通します。
4. ワイヤーを出来る限り引張った状態で、2のネジを4mmのアーレンキーでしっかりと締め装着します。
5. ワイヤーの先端をジャマにならないよう内側に曲げます。
(※端は切ってしまうても構いませんが、再度取付る際、装着しにくくなります。)
6. アタッチメントが止まるまで下へ押し、4本のネジで本体を動かなくなる程度締めて下さい。
アタッチメントはおよそ15°~20°程度上向きにセットするようにして下さい。
(※この4本のネジは木ネジのため、締め過ぎに注意して下さい。)
7. バッグ等を取付ける際は、アタッチメントに合わせて押せばロックされます。
取り外す際は赤いボタンを押しながら外します。

【輸入元】(株)ピーアールインターナショナル

TEL: 052-774-8756 (代) FAX: 052-774-6726

<http://www.g-style.ne.jp>