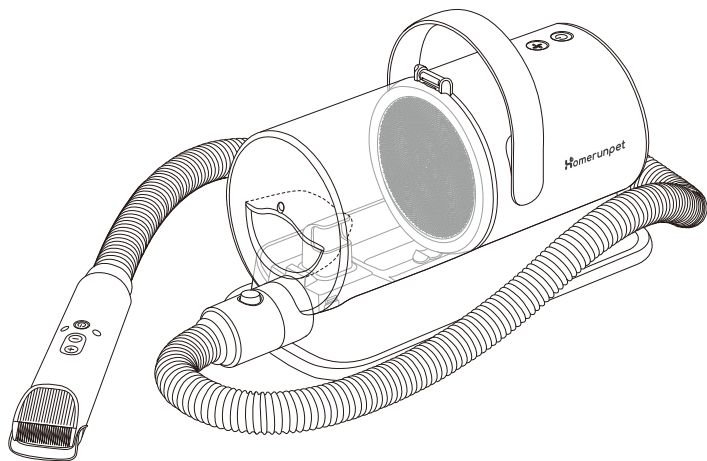


Homerunpet

ペットグルーミングキット

—

HC 15



本書は保証書付きです。
大切に保管して
必要なときにお読みください。

目次

▲ 安全上のご注意	2
01 同梱物	4
02 製品紹介	5
03 アタッチメント紹介	7
04 製品の組立て	8
05 操作説明	9
06 クリーニング	14
07 トラブルシューティング	18
08 製品仕様	20
09 保証について	20

▲安全上のご注意

※ ご使用前に本書の内容をよくお読みになり、本書の手順に従って製品の組み立てを行ってください。本製品を第三者に譲渡する場合は、この取扱説明書を製品に必ず添付してください。本書の内容に従わない場合、製品の破損や重大な事故の原因となります。

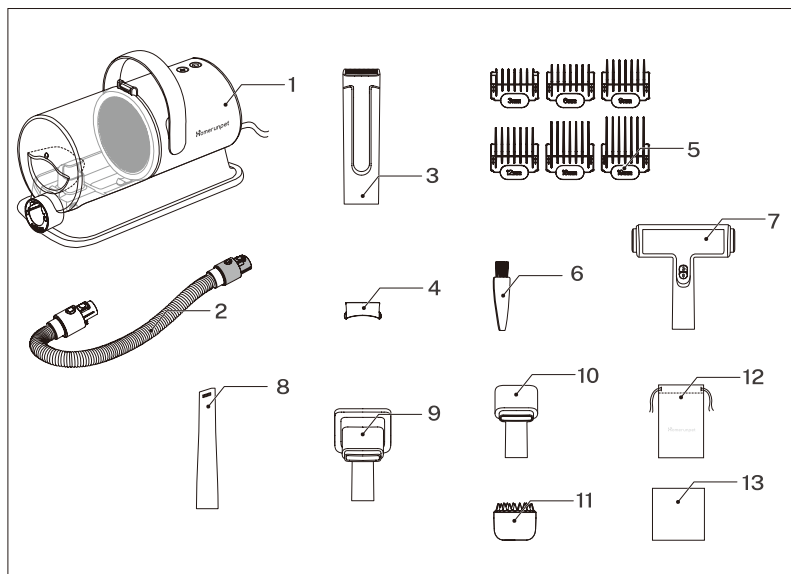
- 補助を必要とする人（子供を含む）に使用させないでください。また、お体の不自由な人だけでは使用しないでください。
- お子様やペットの手の届くところに本製品を置かないでください。お子様やペットが本製品で遊ぶことがないようにご注意ください。
- 濡れた毛や液体を吸引しないでください。
- 電源コードやプラグが破損している場合や製品が故障・破損している場合、または屋外に長時間放置した場合、浸水した場合は、製品を使用せずサポートセンターに連絡してください。
- 製品を分解しないでください。感電、火災、ケガの原因となります。修理が必要な場合はサポートセンターに連絡してください。
- 火気の近くや可燃物の近くで使用しないでください。
- 電源コードを引っ張ったり、ドアで挟んだりしないでください。また、本体の上に重い物をのせないでください。
- 吸引口に物を入れたり、塞いだりしないでください。
- 屋外や浴室など水気のある場所での使用や保管はしないでください。
- 芳香剤など香りのあるものをフィルターとして使用しないでください。化学成分によって発火の原因となります。
- 本製品は指定された電圧でのみ使用してください。
- 濡れた手で電源プラグを抜き差ししないでください。感電する恐れがあります。
- 製品の吸引口や可動部を衣服や指などに近づけないでください。また、吸引口を顔に近づけたり、口に入れたりしないでください。
- 初めて使用する際、においがする可能性があります。ただし、人体に悪影響を及ぼすことはなく、しばらくすると消えるため安心してご使用ください。万が一、しばらく経ってもにおいが消えない場合は使用を中止してください。
- ダストカップとフィルターは定期的にクリーニングしてください。フィルターの詰まりは吸引力の低下や機械の故障の原因となります。
- 変形を防ぐため、暖炉やヒーターなど熱源の近くで本製品を使用しないでください。
- 灯油、ガソリン、シンナーなど引火性のあるもの、タバコの吸殻など火の気のあるものやコピー用のトナーなど可燃物を吸わせないでください。爆発や火災の原因となります。
- 先のとがったもの（ガラス片、石、ピン、針など）を吸わないでください。本体の変形や損傷、故障の原因となります。
- クリーニングの際は必ず電源を切り、電源コードを抜いてください。感電の恐れがあります。

- モーターが異常に熱くなったり、異音や異臭がした場合は、直ちに使用を中止してください。吸引口が詰まっている場合は、吸引口とフィルターをクリーニングし、30分以上経ってから使用してください。
- すべてのフィルターが正しく取り付けられていることを確認して使用してください。フィルターが外れたまま使用すると、機械の損傷、故障の原因となります。
- バリカンで毛以外のものを刈らないでください。
- バリカンヘッドに衝撃を与えないように注意してください。
- 付属のアタッチメントには、シンキングコームやバリカンなど刃先が鋭利なものがあります。刃先でケガをしないよう取り扱いには十分ご注意ください。
- 長くお使いいただくために、ご使用後は湿気の少ない場所に保管してください。
- 本書に記載されているデータは、すべて当社または指定された第三者機関によって収集されたものです。最終的な解釈は当社が行うものとします。
- 注：ホースは通電しています。
- 水の吸引に使用しないでください。また本製品を水に浸さないでください。
- 本機器はカットする目的のみである。
- 注意：カット刃物は長期間に使用すると加熱の可能性がある。
- 注意：常に機器を乾燥させること。
- 電源コードが破損した場合、コード交換は危険を防止するために、製造者若しくはその代理店又は同等の有資格者によりなされるべきである。



本製品を処分、廃棄する場合、必ずお住いの自治体の案内する方法に従って処分してください。削除する。

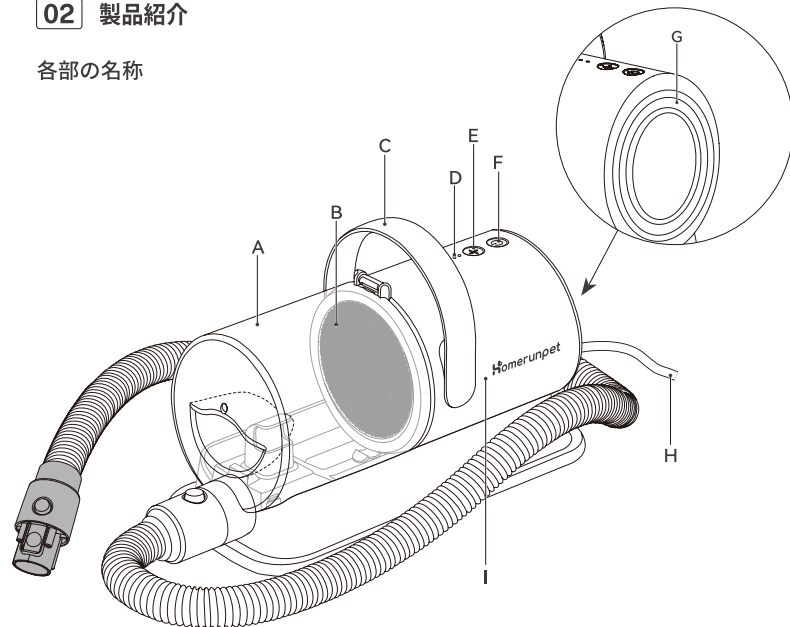
01 同梱物



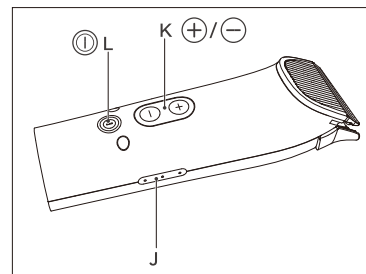
番号	アイテム
1	本体
2	ホース
3	バリカン
4	ウィンドカバー
5	リミットコム
6	クリーニングブラシ
7	エッジトリムブラシ
8	ロングノズル
9	ピンブラシ
10	シリコンコム
11	シリコンコム
12	アタッチメント保管袋
13	取扱説明書

02 製品紹介

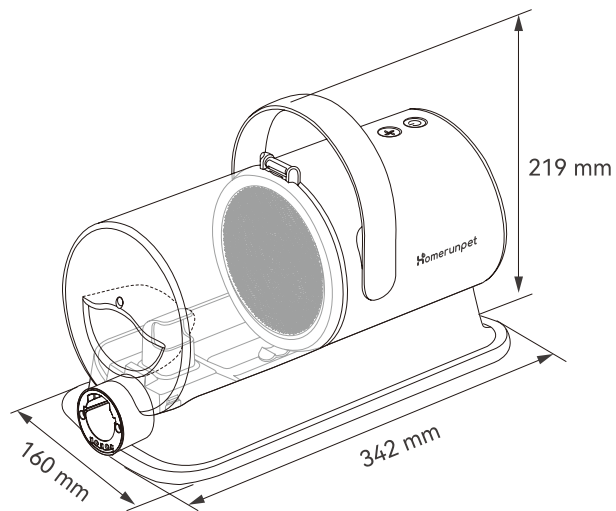
各部の名称



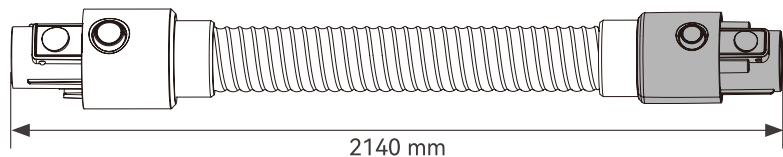
- A ダストカップ
- B 金属フィルター
- C ハンドル
- D 吸引レベルランプ
- E 吸引レベルボタン
- F 電源スイッチ
- G 空気口
- H 電源コード
- I バリカン本体
- J バリカンシフトインジケーター
- K バリカンシフトスイッチ
- L バリカンスイッチ



各部のサイズ



a: 本体側コネクタ



b: アタッチメントコネクタ

03 アタッチメント紹介

カット



バリカン：
ペットの毛をトリミングします

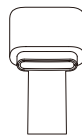


ウィンドカバー：
バリカンの刃先を保護し、吸引面積を広げます
(9mm以上のリミットコームに使用可能)

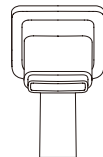


リミットコーム：
カットする毛の長さを調整します
(3mm/6mm/9mm/12mm/
16mm/19mmの6種類)

トリミング



シンニングコーム：
ペットの毛量を減らします

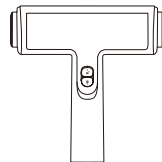


ピンブラシ：
毛をブラッシングし、整えます



シリコンコーム：
ペットをマッサージしながら
コーミングし、表面の毛を浮き上がらせます

クリーニング



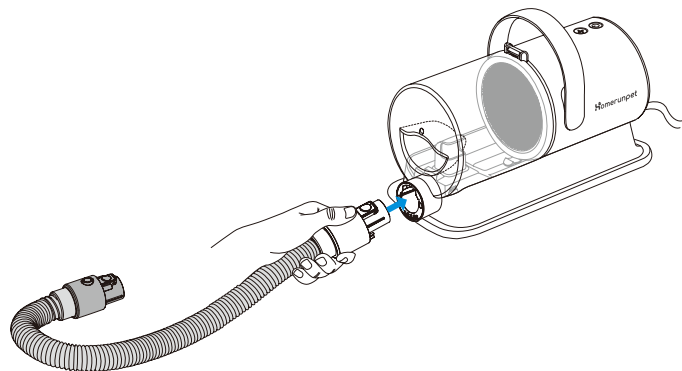
エチケットブラシ：
衣類、ソファ、カーペットなどに付いた毛くずを取り除きます



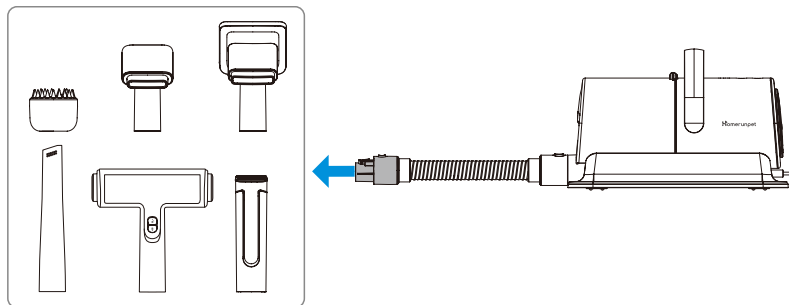
ロングノズル：
隙間に入り込んだ毛くずを吸い取ります

04 製品の組立て

ホースを取り付けます

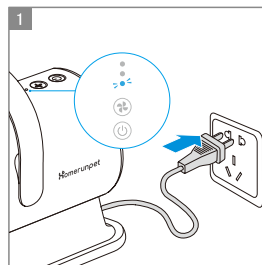


アタッチメントを取り付けます

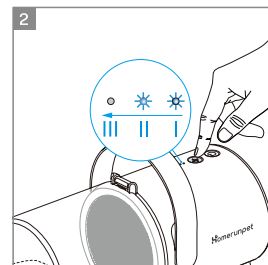


05 操作説明

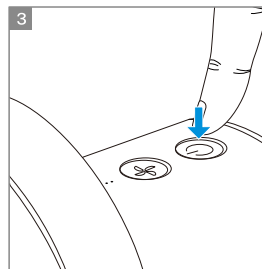
本体の操作



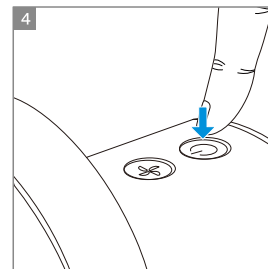
電源コードを接続するとランプが点滅します。



Ⓜを押して、吸引レベルを選択します。
弱レベル：1つのライトが点滅。
標準レベル：2つのライトが点滅。
強レベル：3つのライトが点滅。



Ⓜを押してスタートするとランプが点滅から点灯に切り替わります。動作中にⓂを押して吸引レベルを変更することもできます。

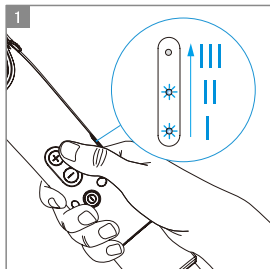


Ⓜを押すと一時停止、Ⓜ長押しで電源オフになります。電源オフの際はランプが消灯します。再びⓂを押すとランプが点灯し、再起動します。

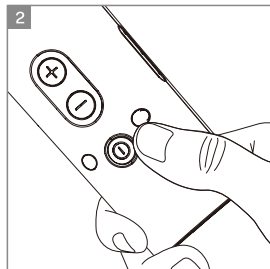
バリカンの使い方



バリカン

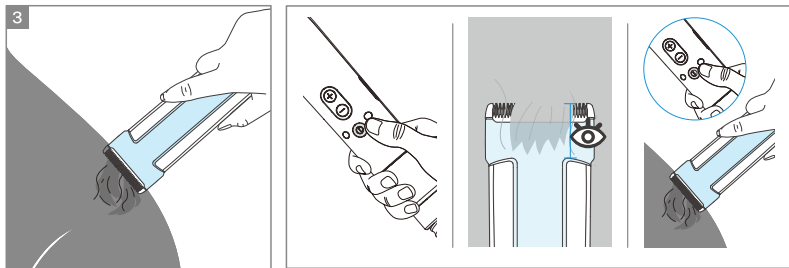


本体の起動後、バリカンのギアを調節します。ギアは三段階でサイドのランプが点滅します。



●を押してスタート／一時停止します。

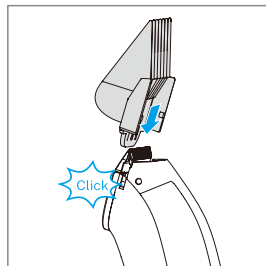
※ ⊕/⊖バリカンをスタートさせるとランプが点滅から点灯に切り替わります。バリカン動作中にギアを切り替えることもできます。



早くトリミングする場合は継続的にバリカンを動作させます。

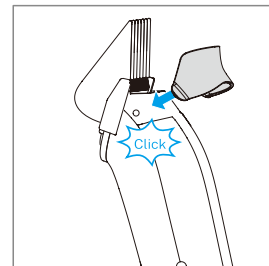
細かい箇所をきれいにトリミングしたい場合は、時々バリカンを一時停止し、毛の長さを確認しながら動作させてください。

その他アタッチメントの使い方



リミットコーム：

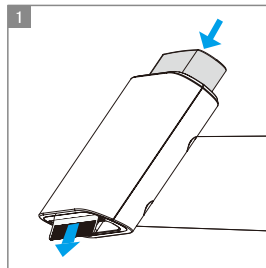
1. 整えたい毛の長さに合わせてリミットコームを選択します
2. バリカンにアタッチメントをセットします



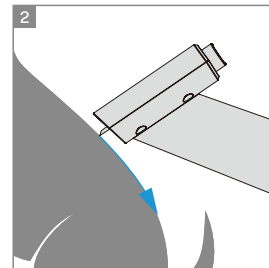
ウィンドカバー：9mm以上のリミットコームを選択した際はウィンドカバーの使用ができます



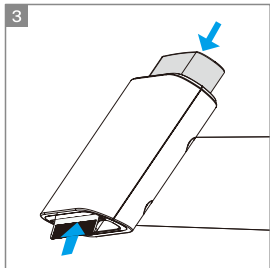
シンニングコーム



シンニングコーム：ボタンを押し、コームを押し出します



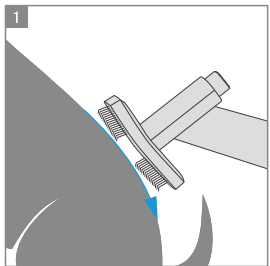
ペットの毛をトリミングします



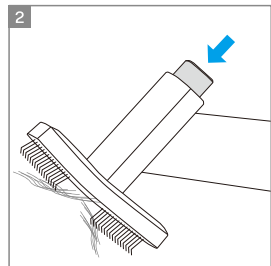
トリミング後、再度ボタンを押してコームを収納し、コームについた毛を吸い取ります



ピンブラシ



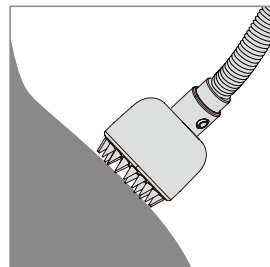
ピンブラシ：ペットの毛を整え、ほくします



ボタンを押して毛を押し出し、吸引します



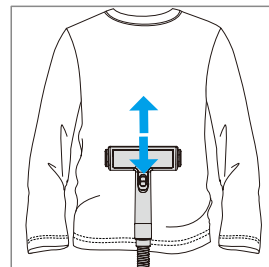
シリコンコーム



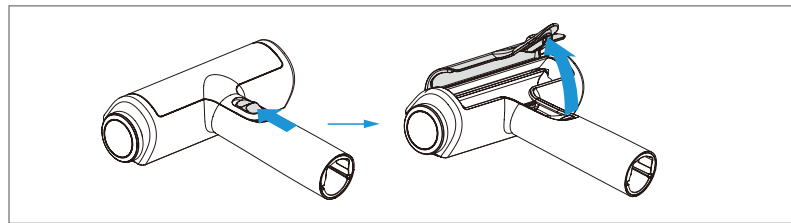
シリコンコーム：ペットをマッサージしながらコーミングすると表面の毛が浮き上がり、吸引されます



エチケットブラシ



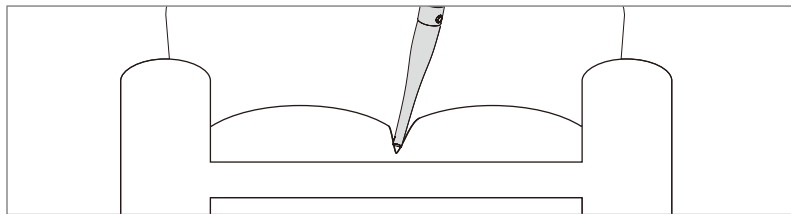
エチケットブラシ：目的の場所で上下に動かして毛を掃除します



吸引しきれなかった毛は、透明の蓋を開けて取り除いてください



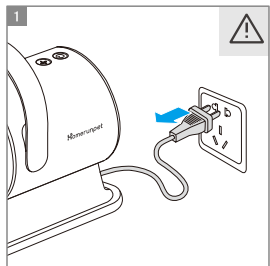
ロングノズル



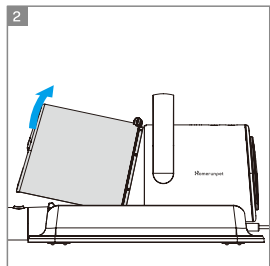
ロングノズルを使用することで、隙間・隅などをクリーニングすることが可能です

06 クリーニング

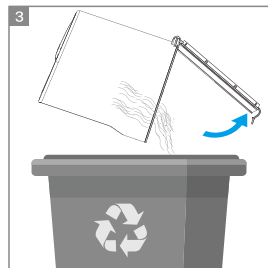
本体のクリーニング



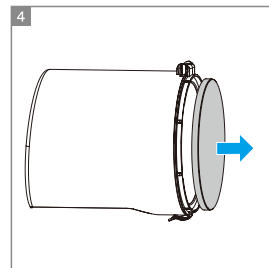
必ず電源コードを抜いてください



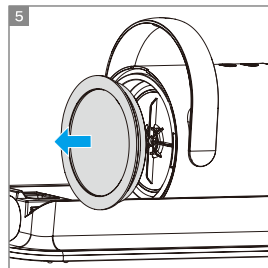
図のようにダストカップを取り外します



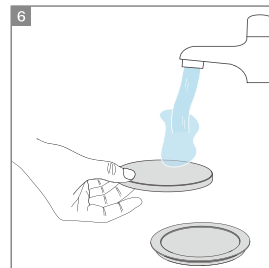
ダストカップを開けて、毛くずを取り除きます
※ ダストカップと蓋は水洗い可能です



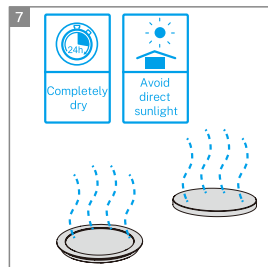
ダストカップの蓋からフィルタースポンジを取り外します



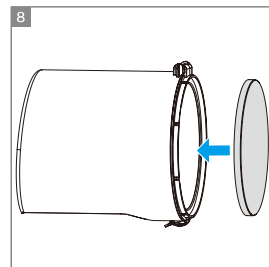
本体側のフィルターカートリッジを取り外します



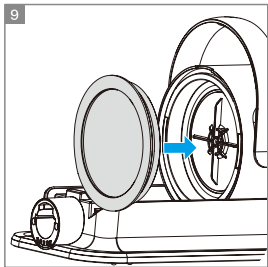
フィルタースポンジとフィルターカートリッジを水洗いします



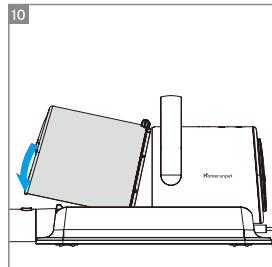
フィルタースポンジとフィルターカートリッジを完全に乾燥させます



乾燥させたフィルタースポンジをダストカップの蓋に取り付けます



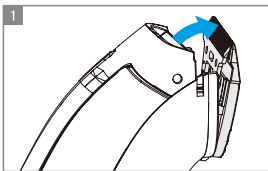
乾燥させたフィルターカートリッジを本体に取り付けます



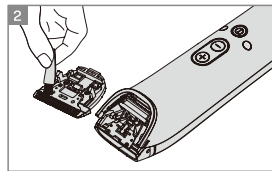
ダストカップを本体に取り付けます

⚠ クリーニングの前に必ず電源コードを抜いてください。
 フィルター類は使用頻度に応じて定期的に水洗いしてください。
 フィルター類やダストカップを水洗いしたあとは、完全に乾燥させてから取り付けてください。

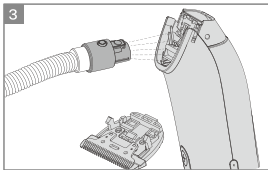
バリカンのクリーニング



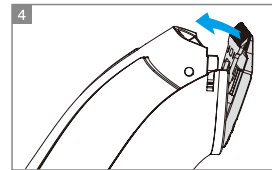
バリカンヘッドを図のように取り外します
 ※ 親指で押し出すと安全に取り外すことができます



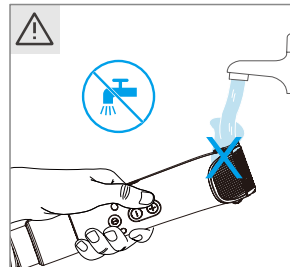
クリーニングブラシで刃先とバリカン本体の毛くずを取り除きます



取り切れなかった毛くずはホースで吸引します

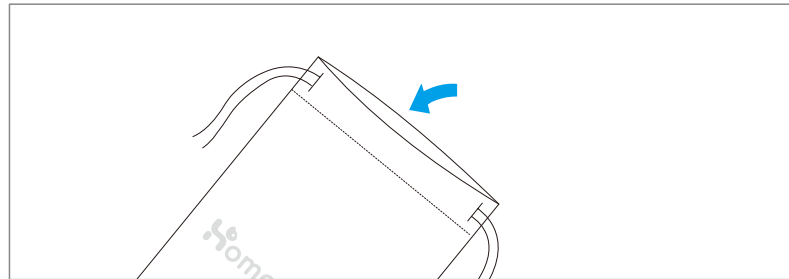


バリカンヘッドを取り付けます



⚠ バリカンは水洗いできません。
 注意してください。

アタッチメントの収納



使用後はアタッチメント収納袋に入れて収納してください

07 トラブルシューティング

よくある問題	故障の原因	解決方法
本体が動かない	プラグの接触不良もしくは故障	プラグの交換
	プラグが十分に差し込まれていない	プラグをしっかり差し込む
	配線の接触不良	アフターサービスに連絡してください
バリカンが動かない	ホースと本体側コネクタの接触不良	ホースを繋ぎ直してください
	バリカンとホースの接触不良	バリカンとホースを繋ぎ直してください
	刃先に異物が詰まった	電源を切ってから異物を処理してください
	内部回路の不具合	アフターサービスに連絡してください
吸引力が低下している/騒音が大きすぎる	ノズルの詰まり	ノズルの詰まりを確認し、詰まったものを取り除いてください
	フィルターの詰まり	フィルターを洗浄してください
モーターの音が異常に大きい、または熱い	ノズルまたはホースの詰まり	ノズルまたはホースに詰まった異物を取り除いてください
	異物がモーターに吸い込まれ、異音が発生している	アフターサービスに連絡してください

上記の操作で問題が解決しなかった場合やその他の故障が発生した場合は、サポートセンターに連絡してください。

* 地域別カスタマーサポート

United States

Monday - Friday, 9AM - 5PM (CST)

☎ +1-888-509-3676

✉ contact@homerunpet.com

📘 Homerunpet

Japan

(Supported by local agency)

Monday - Friday, 10AM - 6PM (GMT+9)

📱 @homerunpet_jp

☎ +81-03-5213-4641

✉ support.japan@homerunpet.com

📘 Homerunpet Japan

Taiwan, Hong Kong and Macao of China

(Supported by local agency)

Monday - Friday, 9AM - 6PM (GMT+8)

📱 @homerunpet_tw

☎ +886-04-2233-7060

✉ hi@ihomerunpet.com

📘 霍曼Taiwan

Other Countries and Regions

✉ contact@homerunpet.com

📘 Homerunpet

08 製品仕様

Homerunpet
ペットグルーミングキット
モデル: HC15
定格電圧: 100V~
定格周波数: 50Hz-60Hz
消費電力: 400W
正味重量: 3.69kg
製品サイズ: 342x160x219mm
素材: ABS, PC
カラー: ホワイト
タストカップ容量: 1.85L
最大ノイズ: ≤ 78dB
ホース長さ: 2m
最大吸引力: 12KPa
対象: あらゆるペット
生産地: 中国

09 保証について

この度は、Homerunpet ペットグルーミングキットをご購入いただきまして、誠にありがとうございます。本製品は、ご購入日から1年間の保証サービスを提供しております。保証サービスの提供には、ご購入日を証明できる領収書、レシートの提示が必要です。交換した製品または修理後の製品については、最初のご購入時の保証期間が適用されます。この保証は、正常な使用状況で故障した場合のみ有効です。お客様の過失、事故、誤使用に起因する損傷又は以下の場合については適用されません。

- ① 本体ラベル、ユーザーガイドに従わなかった。
- ② 不適切なメンテナンス。
- ③ 不適切な電源の接続や不当な改造。
- ④ 火災、落雷、洪水、その他の外的要因。

また、本製品のモーターは工場で密封されており、改ざんすると保証が無効になります。保証サービスの詳細についてはこちらにお問い合わせください: support.japan@homerunpet.com

Designed and Manufactured By:
Shenzhen Qianhai Homerun Smart Technology Co., Ltd.
Gang Wan Du Hui Building, No. 167 Gang Wan Road,
Huangpu District, Guangzhou, China

MADE IN CHINA

MORE INFORMATION
HOMERUNPET.COM

