

SP22

**Mini Smart Socket
Instruction**

▶ Menu

Deutsch 1-10

Español 11-20

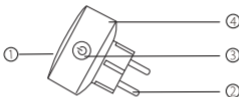
English 21-30

► Was ist in der Box

Intelligente Steckdose × 1

Benutzerhandbuch × 1

► Auf einen Blick



- | | |
|---------------------|-------------------------|
| 1. Steckdosenleiste | 2. Netzstecker |
| 3. EIN/AUS Taste | 4. Flammfestes Material |

Achtung: Ein/Aus Taste kann auch als Wiederherstellungstaste verwendet werden, drücken Sie lange, um die intelligente Steckdose auf die Werkseinstellungen zurückzusetzen

► Parameter

Modellnummer: SP22

Nennspannung: 100-240V

Nennstrom: 10 A [Max.]

AC Frequenz: 50-60HZ

Arbeitstemp: -10-60 °C

WLAN Frequenz: 2.4GHz

Maximale Gesamtleistungsausgabe: 2200W

► Installieren Sie die „Smart Life“ APP

1. Sie können im Apple App Store und Google Play die APP „Smart Life“ finden, oder scannen Sie den untenstehenden QR-Code und installieren Sie sie.
2. Gehen Sie die Registrier-/Anmeldeschritt ein, und geben Sie die Telefonnummer ein, um den Bestätigungscode zur Registrierung eines Kontos zu erhalten.



Die kostenlose App „Smart Life“ ist mit mobilen Geräten kompatibel, die iOS 8.0 und höhere und Android 4.4 und höher unterstützt.

- ## ► Verbinden Sie Ihre Steckdose mit der APP
- ### A. Einfacher Modus (empfohlen)

1. Bitte stellen Sie sicher, dass die Mini-Steckdose am Anfang mit Strom verbunden ist, öffnen Sie dann die App „Smart Life“, tippen Sie auf „Geräte hinzufügen“ oder „+“ in der oberen rechten Ecke der Seite und wählen Sie „Stecker“;
2. Drücken Sie lange für 5 Sekunden die Ein-/Aus-Taste des Geräts „Gerät hinzufügen“ eingestuft ist
3. Stellen Sie sicher, dass die Anzeigelampe schnell blinkt und bestätigen Sie sie in der App.
4. Wählen Sie das lokale WLAN und geben Sie das richtige Passwort ein und bestätigen.
5. Warten Sie auf die erfolgreiche Konfiguration und dann tippen auf „Fertig“.

B. AP-Modus

1. Wechseln Sie in den „AP-Modus“, wenn die Verbindung im „Einfachen Modus“ fehlgeschlagen ist. Der AP-Modus befindet sich in der oberen rechten Ecke der Seite „Geräte hinzufügen“.
2. Halten Sie die Ein-/Aus-Taste gedrückt, bis die Anzeigelampe langsam blinkt.
3. Stellen Sie sicher, dass die Anzeigelampe langsam blinkt und bestätigen Sie sie in der App.
4. Wählen Sie das lokale WLAN und geben Sie das korrekte Passwort ein und bestätigen.
5. Tippen Sie auf „Jetzt verbinden“, wählen Sie WIFI-Hotspot namens „Smart Life“ und dann kehren in die App „Smart Life“ zurück

6. Warten Sie auf die erfolgreiche Konfiguration und dann tippen auf „Fertig“

▶ Lernen Sie „Smart Life“ APP kennen

A. Geräte

Sie können gelistete Geräte hinzufügen, indem Sie oben rechts auf dieser Seite auf das „+“ tippen

1.Switch

Über Schalter können Sie überall Ihr Gerät ein- und ausschalten. Solange Sie eine Internetverbindung haben, können Sie in Ihrem Haus das Gerät steuern. Tippen Sie auf das Symbol oben rechts auf der Seite, können Sie den Gerätenamen ändern oder sogar eine Gruppe erstellen (Wenn Sie mehrere Geräte haben). Das heißt, Sie können mehrere Geräte gleichzeitig ein- oder ausschalten

2.Schedule

Planen Sie die Geräte „Lichter“ ein, um beim Aufwachen oder zu Hause automatisch ein- und auszuschalten. Schalten Sie zu verschiedenen Zeiten die Geräte ein und aus, damit die Personen wissen, dass jemand zu Hause ist, während Sie nicht anwesend sind.

3.Timer

Mit dieser Funktion können Sie die Geräte nach der bestimmten Zeit ein- oder ausschalten

4.Statistics

Hier können Sie den Echtzeit- und historischen Stromverbrauch überprüfen, wenn Ihr Gerät mit einer Energieüberwachungsfunktion ausgestattet ist.

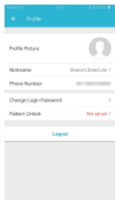
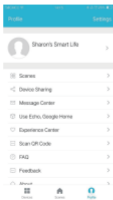


B. Szenen

Mit dieser Funktion können Sie Ihr gewünschtes Merkmal erstellen.

C. Profil

Profil ist der Zugang für die Benutzer, um persönliche Informationen zu verwalten, zeigt es hauptsächlich die folgenden Informationen.



► Sicherheitsinformation

Das Gerät wird nur zur Verwendung in Innenräumen und an einem trockenen Ort empfohlen. Die Steckdose muss in der veröffentlichten Steckdose gemäß den Anweisungen verwendet werden.

Bitte setzen Sie sich mit dem Verkäufer in Verbindung, um eventuelle Transportschäden zu vermeiden.

Bitte stecken Sie in einwandfreiem Zustand die Steckdose und stellen von Kindern fern.

Bitte stecken Sie aus Sicherheitsgründen die Steckdose vollständig ein. Bitte zerlegen oder installieren Sie die Steckdose nicht, da sonst Produktschäden oder Sicherheitsrisiken auftreten können.

► Verwenden Sie die Kurzanleitung von Amazon Echo, Was Sie benötigen werden

Amazon Alexa APP & Konto Smart Life APP und Konto
(Benutzer müssen Ihr eigenes Konto registrieren, Region als „Deutsche“ auswählen)

Echo, Echo Dot, Tap oder andere sprachgesteuerte Geräte von Amazon

Tipp: Benennen Sie nach erfolgreicher Konfiguration das Gerät um und über den Namen des Geräts wird eine einfache Aussprache der englischen Wörtern empfohlen.

Stellen Sie Ihren Echo-Lautsprecher von Alexa APP ein

1. Melden Sie sich mit Alexa Account & Passwort an (falls nicht registriert, melden Sie sich zuerst an); klicken Sie nach der Anmeldung oben links auf das Menü und dann auf „Einstellungen“ und wählen Sie „Ein neues Gerät einrichten“.
2. Wählen Sie ein Gerät (z. B. Echo). Wenn die rechte Seite angezeigt wird, drücken Sie lange den kleinen Punkt an Ihrem Echo-Gerät, bis das Licht gelb wird. Klicken Sie dann in der App auf „Weiter“. (Achtung: Zu diesem Zeitpunkt kann das Mobiltelefon keine VPN-Software öffnen)



3. Wählen Sie das WLAN der Benutzer aus und warten Sie einige Minuten.
4. Klicken Sie nach einem Einführungsvideo auf den nächsten Schritt, um automatisch zur Startseite zu wechseln. Nun ist das Echo über WLAN erfolgreich mit Alexa APP verbunden.

Aktivieren Sie unsere Fähigkeiten in Alexa APP

1. Wählen Sie in der Optionsleiste „Skill“ und suchen Sie dann „Smart Life“ in der Suchleiste; wählen Sie in den Suchergebnissen „Smart Life“ und klicken Sie dann auf „Skill aktivieren“.
2. Geben Sie den Benutzernamen und das Passwort ein, die Sie zuvor registriert haben; wenn Sie die richtige Seite sehen, bedeutet dies, dass das Alexa-Konto mit dem Smart Life-Konto verknüpft ist.



Intelligente Steckdose per Sprache steuern

Nach der vorherigen Operation können Sie die Steckdose über Echo steuern.

1. Geräte entdecken: Zuerst müssen Benutzer Echo sagen: „Echo [oder Alexa], Meine Geräte entdecken“. Echo wird beginnen, die Geräte zu finden, die in Smart Life APP hinzugefügt werden. Es dauert ungefähr 20 Sekunden, bis das Ergebnis angezeigt wird.

Oder Sie klicken auf „Geräte entdecken“ in Alexa APP, es zeigt die Geräte, die erfolgreich gefunden wurden.

Achtung: „Echo“ ist einer der Wecknamen, der aus diesen drei Namen (Einstellungen) bestehen kann: Alexa / Echo / Amazon.

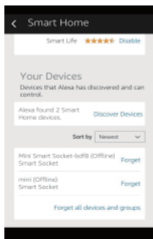
2. Unterstützte Fertigungsliste

Der Benutzer kann Geräte wie folgt steuern:

Alexa, anschalten[Kühlschranksteckdose]

Alexa, abschalten[Kühlschranksteckdose]

Achtung: Der Name des Geräts muss mit dem Zusatz von Smart Life App übereinstimmen.



► Garantie

Dieses Produkt hat eine einjährige Garantie ab Kaufdatum.

Bitte zögern Sie nicht, uns mitzuteilen, was wir tun können, um Ihnen bei Produktproblemen behilflich zu sein.

Teckin Kundenservice-E-Mail-Adressen:

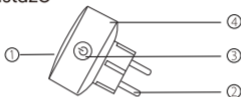
support.eu@teckinhome.com

► Contenido de la caja

1 x Enchufe inteligente

1 x Manual de Usuario

► De un vistazo



1. Panel de enchufe

2. Enchufe de corriente

3. Botón de encendido / apagado

4. Materiales refratarios

Nota: El botón ON / OFF también se puede usar como botón de restauración, prensa larga puede restaurar la configuración de fábrica. Solo haz esto si estás seguro de que desea borrar todas tus configuraciones

► Parámetros

Número de modelo: SP22

Tensión nominal: 100-240V

Corriente nominal: 10 A [máximo.]

Frecuencia de CA: 50-60HZ

Trabajo Temperatura: -10-60 °C

Wifi de frecuencia: 2.4GHz

Total máximade potencia: 2200W

► Instalar la aplicación "Smart Life"

1. Puede encontrar la aplicación "Smart Life" en Apple App Store, Google Play o Escanear el código QR para instalarlo;
2. Ingrese la interfaz de registro / registro, ingrese el número de teléfono para obtener el código de verificación para registrar una cuenta



La aplicación gratuita "Smart Life" es compatible con dispositivos móviles que apoyan iOS8.0 o sobre Android 4.4 o sobre

► Conexión de su enchufe con la aplicación

A. Modo fácil (recomendado)

1. Asegúrese de que el mini enchufe de corriente se haya conectado con electricidad al principio, luego abra la aplicación "Smart Life", toque "Add Device" o "+" en la esquina superior derecha de la página y seleccione "plug".

2. Mantenga presionado el botón de encendido / apagado del dispositivo por 5 segundos hasta que la luz indicadora parpadee rápidamente, la página de la interfaz ya entró en la página "Add Device" como la anterior;
3. Asegúrese de que la luz indicadora parpadee rápidamente y confirmela en la aplicación;
4. Elija el Wifi local e ingrese la contraseña correcta y confirme;
5. Espere a configurar correctamente, luego toque "Done".

B. Modo AP

1. Cambie a "Modo AP" si falla la conexión en "Modo fácil". El modo AP se encuentra en la esquina superior derecha de la página "Add Device";
2. Mantenga presionado el botón de encendido / apagado hasta que la luz indicadora parpadee lentamente;
3. Asegúrese de que la luz indicadora parpadee lentamente y confirmela en la aplicación;
4. Elija el WiFi local e ingrese la contraseña correcta y confirme;
5. Toque "Connect now", elija el hotspot Wifi llamado "SmartLife xxx", luego vuelva a la aplicación "Smart Life";
6. Espere a configurar correctamente, luego toque "Done".

Conozca la aplicación "Smart Life"

A. Dispositivos

Puede agregar dispositivos enumerados tocando el "+" en la parte superior derecha en esta página.

1. Interruptores

Puedes encender / apagar su dispositivo en cualquier lugar.

Siempre que tenga una conexión a Internet, puede controlar el dispositivo en su casa. Toca el icono en la esquina superior derecha de la página, puedes modificar el nombre del dispositivo o incluso crear un grupo (si tienes varios dispositivos), lo que significa que puedes encender o apagar múltiples dispositivos a la vez.

2. Temporizador

Ponga programación al dispositivo "Luz" a encender cuando se despierta o encender automáticamente cuando llegue a casa. Encender y apagar los dispositivos en diferente tiempo para informar a la gente que hay persona en casa cuando estás fuera.

3. Cuenta atrás

Puede activar o desactivar los dispositivos después de la hora específica que desee con esta función.

4. Estadísticas

Puede verificar el consumo de energía en tiempo real e historial aquí si su dispositivo está equipado con la función de monitoreo de energía.

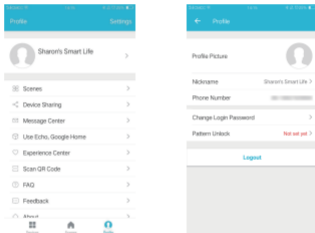


B. Escenas

Con esta función, puede crear su característica como desee.

C. Perfil

Profile es la entrada para que los usuarios administren información personal, principalmente muestran la siguiente.



► Información de Seguridad

El dispositivo es recomendado para uso en interiores y en un lugar seco, toma de corriente deberá ser utilizado dentro de la salida es publica valorar en las instrucciones. Por favor pongase en contacto con el vendedor para la sustitución, si hay cualquier daño causado. Por favor conecte el enchufe en buen estado y

lejos de los niños. Por favor conecte el enchufe totalmente mientras que utilizando la preocupación de seguridad. Por favor no desmonte o instale el enchufe, de otro modo puede causar el producto dañado o riesgos de seguridad.

► Usando Amazon echo con guía rápida Lo que necesitas...

Amazon Alexa APP & cuenta

Vida inteligente APP & cuenta

(los usuarios deben registrar su propia cuenta, seleccione la región en "los Estados Unidos")

Eco, Echo Dot, TAP o otros dispositivos operados por Amazon voz Propuesta: Renombrar el dispositivo después de configurar exitosamente, el nombre del dispositivo se recomienda utilizar fácilmente la pronunciación de las palabras en inglés.

Establezca el altavoz Echo por Alexa App

1. Accede con Alexa cuenta y contraseña [si no esta registrado, regístrate primero]; después de iniciar sesión, haga clic en el menú en la parte superior izquierda, luego haga clic en "Settings" y elige "Set up a new device"
2. Elige un dispositivo [por ejemplo, eco]. Cuando aparezca la página correcta, presione prolongadamente el pequeño punto en su dispositivo Echo hasta que la luz se vuelva amarillo. Luego haga clic en "Continue" en la app. [Nota: en este momento el no puede abrir una variedad de VPN software] móvil

Echo Setup

Wait for the orange light ring



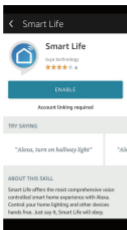
Make sure your Echo is plugged into a power outlet. In about a minute, Echo will tell you that it is ready and the light ring will turn orange. Then continue.

Continue

3. Elige el WiFi de los usuarios y esperar unos minutos.
4. Después de una introducción video, haga clic en siguiente paso, se convierte en "Home" de la pagina automaticamente. Ahora la Echo está conectado a Alexa app a través de WiFi con éxito.

Usar "skill "en Alexa App

1. Elige "skill " en la barra de opciones y luego buscar "Smart Life" en la barra de búsqueda, seleccione "Smart Life" en los resultados de búsqueda y, a continuación, haga clic en "activar skill".
2. Ingrese el nombre de usuario y contraseña que previamente había registrado ; cuando veas la pagina correcta, significa que la Alexa cuenta está vinculada con la App Smart Life



Por voz de control enchufe inteligente

Después de la operación anterior, usted puede controlar el enchufe via Echo

1. El descubrimiento de dispositivos: en primer lugar, los usuarios deben decir a Echo: "echo [o Alexa], Discover my devices". Echo va a empezar a encontrar los dispositivos que se añade en Smart Life app, que tomará alrededor de 20 segundos para mostrar el el resultado o usted puede hacer clic en "Discover devices" en Alexa app, se muestran los dispositivos que se encuentran con éxito.

Nota: "echo" es uno de los llamado de nombre, que puede ser cualquiera de estos tres nombres [Settings]:

Alexa / echo / Amazon.

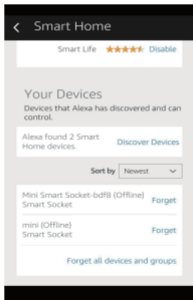
2.Lista de Apoyo de técnica

3.El usuario puede controlar dispositivos por instrucciones como a continuación:

Alexa, turn on [fridge socket]

Alexa,turn off [fridge socket]

Atención: el nombre del dispositivo debe ser compatible con la adición de Smart Life App



► Garantía

Este producto tiene una garantía de un año a partir de la fecha de compra.

Por favor siéntese libre informarnos qué podemos hacer para ayudarle cuando encuentra cualquier problema al usar nuestro producto.

Atención al cliente de Teckin:

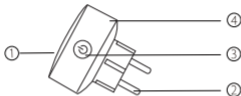
support.eu@teckinhome.com

► What's in the Box

Smart socket x 1

User Manual x 1

► At a Glance



1. Socket Panel

2. Power Plug

3. ON/OFF Button

4. Flame Resistant Material

Note: ON/OFF button can be used as restore button, long press can change the flashing speed and will restore your smart socket to factory defaults. Only do this if you are sure you want to erase all your settings.

► Parameters

Model Number: SP22

Rated Voltage: 100-240V

Rated Current: 10 A [Max]

AC Frequency: 50/60Hz

Working Temp.: -10-60 °C

WIFI frequency: 2.4GHz

Maximum Total Power Output: 2200W

► Install the "Smart Life" APP

1. You may find the "Smart Life" app on Apple App store, Google Play, or Scan the QR code below and install it;
2. Enter the register / log in interface, input the email address for getting the verification code to register an account.



The free app "Smart Life" is compatible with mobile devices that support iOS 8.0 above, Android 4.4 above.

► Connecting Your Socket with APP

A. Easy Mode [Recommend]

1. Please make sure the mini socket has connected with electricity at the beginning, then Launch the " Smart Life" APP, tap the " ADD DEVICES" or the "+" at the upper right corner of the page and select "Electrical outlet";
2. long press on/off button of the device for 5 seconds until indicator light quickly flashed, the interface page already stepped into " Add Device" Page as the above;

3. Make sure the indicator light is flashing rapidly and confirm it in app;
4. Choose the local WIFI and enter the correct password and confirm;
5. Wait for configuring successfully, then tap "Done".

B. AP Mode

1. Please change to "AP Mode" if connecting failed in "Easy Mode". The AP Mode is at the upper right corner of the "ADD DEVICE" page;
2. Long press on/off button until the indicator light flashes slowly;
3. Make sure the indicator light is flashing slowly and confirm it in App;
4. Choose the local WIFI and enter the correct password and confirm;
5. Tap "Connect Now", choose WIFI hotspot named " SmartLife xxx", then back to " Smart Life" application;
6. Wait for configuring successfully, then tap "Done".

▶ Getting to Know "Smart Life" APP

A. Devices

You can add listed devices by tap the "+" at the top right at this page.

1. Switches

Switches allows you to turn on/off your device anywhere. As long as you have an internet connection you can control the device in your home.

Tap to the icon at the upper right of the page, you are able to modify the device name or even create a group (If you have several device), which means you can turn multiple devices on or off at the same time.

2. Timer

Schedule the device "lights" to turn on when you wake up or to

automatically turn on when you get home. Turn devices on and off at different times to let people know that someone is home while you are away.

3. Countdown

You can set the devices on or off after the specific time as you want with this function.

4. Statistics

You can check the real-time and historical power consumption here if your device is built with energy monitoring function.

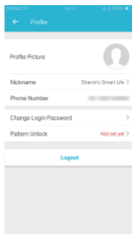
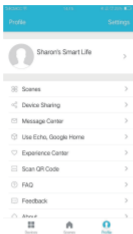


B. Scenes

With this function, you can create your characteristic as you want.

C. Profile

Profile is the entrance for the users to manage personal information, mainly show the following information:



► Safety Information

The device is recommended for use indoors and in a dry location only, power outlet shall be used within it's published outlet rating on the instructions.

Please contact seller for replacement if there is any damage caused by transportation.

Please plug in the socket in proper condition and away from children.

Please plug in the socket fully while using for safety concern.

Please do not disassemble or install the socket, otherwise there may cause product damaged or security risks.

► Using Amazon Echo Quick Guide What You'll Need...

Amazon Alexa APP & Account

Smart Life APP & Account

[Users need to register your own account, select region as "German"]

Echo, Echo Dot, Tap or other Amazon voice operated devices
Mini Smart Socket

Tip: Rename the device after configuring successfully, The name of the device is recommended to use easy pronunciation of the English words.

Set Your Echo Speaker by Alexa APP

1. Sign in with Alexa account & password [If not registered, sign up first]; After login, click the menu at the top left, then click "Settings", and choose "Set up a new device";

2. Choose a device [for example, Echo]. When the right page appears, long press the small dot on your Echo device until the light turns to yellow. Then click "Continue" on App.

[Note: at this time the mobile phone can not open a variety of VPN software]

Echo Setup

Wait for the orange light ring



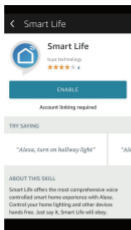
Make sure your Echo is plugged into a power outlet. In about a minute, Echo will tell you that it is ready and the light ring will turn orange. Then continue.

Continue

3. Choose users' WIFI and wait for a few minutes.
4. After an introduction video, click next step, it will turn to "Home" page automatically. Now the Echo is connected to Alexa APP through WiFi successfully.

Enable Our Skill in Alexa APP

1. Choose "Skills" in the options bar, and then search "Smart Life" in the search bar; Select "Smart Life" in the search results, and then click "Enable".
2. Input the user name and password that you had previously registered ; When you see the right page, it means the Alexa account is linked with Smart Life account.



Control Smart Socket by Voice

After the previous operation, you can control the socket via Echo.
1. Discovering devices: Firstly, users need to say to Echo: "Echo(or Alexa), Discover my devices".

Echo will start to finding the devices which is added in Smart Life APP, it will take about 20 seconds to show the result. Or you may click "Discover devices" in Alexa APP, it will show the devices that found successfully.

Note: "Echo" is one of the wake-up name, which can be any of these three names [Settings]: Alexa/Echo/Amazon.

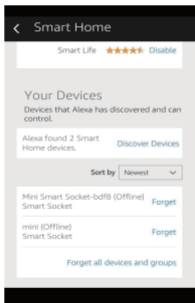
2. Support Skill List

User can control devices by instructions like below:

Alexa, turn on [fridge socket]

Alexa, turn off [fridge socket]

Attention: The name of the device must be consistent with the addition of Smart Life App.



► Warranty

This product carries a one-year warranty from purchase date.

Please feel free to let us know what we can do to assist you when you have any product problem.

Teckin customer service email addresses:

support.eu@teckinhome.com

Longtour Photology Co., Ltd.

202, Ying'an Building, Shangtang Intersection, Minzhi Ave.,

Minzhi St., Longhua New Dist., Shenzhen, China



Made in China

80克铜版纸

装订方式：骑马订

成品尺寸：65*75mm