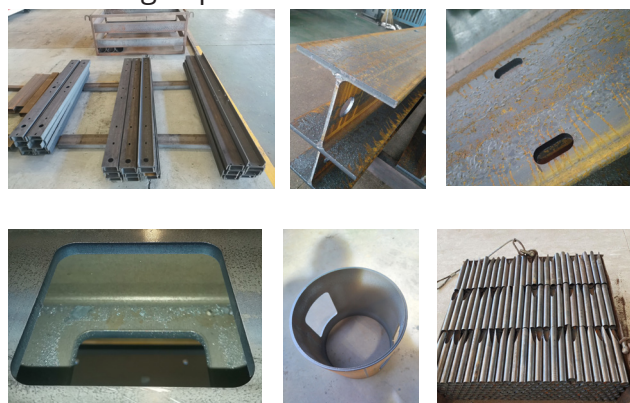


KRAFTIG RØRSKÆREMASKINE

Tekniske specifikationer

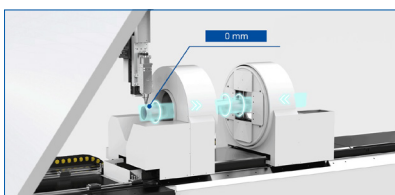
Model	SLT-12035GA
Skærelængde	12500mm
Tailing	≥ 0mm
Udstyrsbelastning	1.8T
X, Y-aksens positionsnøjagtighed	± 0.05mm/m
X, Y-aksens gentagelsespositionsnøjagtighed	± 0.03mm/m
Gulv areal	29589 x 6330 x 3443mm
Afskåret rørdiameter	16 - 350mm
Y-akse vandring	13400mm
X-akse vandring	1000mm
Z-akse vandring	440mm

Udskæring af prøver



FUNKTIONER

G-serien kraftig laserrørskæremaskine SLT-12035GA, kan skære 16-350 mm i diameter af firkantet rør, rundt rør, rektangulært rør, ovalt rør, fladt ovalt rør, kanalstål, H stål, vinkeljern og andre former for metalrør af enhver art form, velegnet til ny energi, tunge maskiner, byggestål, bilfremstilling, stålkonstruktion og anden tung rørindustri.



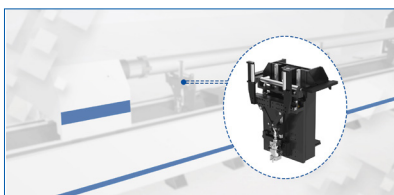
Tredobbelt chuck-design med nul tailing og forbedret materialeudnyttelse.



Pneumatiske patroner med fuld slaglængde med firkantet boring design for høj spændekraft.



Støbte servofølgere for god dynamisk ydeevne og bæreevne. Kraftig læsseanordning med 15S præcisionsbelastning.



Støbte servofølgere for god dynamisk ydeevne og bæreevne.