

**INVERTER-TEKNOLOGI, MIKROPROCESSORSTYRET SVEJSEENHED MED TASTATUR OG DIGITALT DISPLAY. FLERE FORMÅLSUDSTYR, VIL VIRKE PÅ EN 16A-230V - STRØMFORSYNING SELV TIL INTENSIV BRUG.**

## MMA

Med sin høje driftscyklus og revolutionerende lysbuedynamik vil den svejse enhver form for elektroder (Ø1,6 à 5 mm): stål, rustfrit stål, støbejern, rutil, basis- eller celluloseholdige. Dette produkt sikrer en stabil lysbue med en konstant intensitet og har følgende teknologi:

- ✓ **Anti-klæbning**
- ✓ **Justerbar Hot Start:** Gør det lettere at bue med enhver type metal (Lav Hot Start: Til tynde metalplader – høj Hot Start for metaller, der er svære at svejse, såsom snavsede eller oxiderede plader)
- ✓ **Justerbar buekraft:** For bedre indtrængning og forebyggelse af klæbning.

## TIG LIFT

Udstyret med en TIG-brænder med ventil (ekstraudstyr), sikrer denne maskine dig have en glat svejselinje.

- ✓ **TIG-løft:** Buen skabes ved at røre ved metallet med wolframelektroden - undgå wolframindeslutninger og radioelektriske forstyrrelser.
- ✓ **Automatisk lysbueudløsning:** Denne innovative funktion gør det muligt for operatøren at afslutte svejsningen uden skabe kratere. Tiden kan indstilles, og funktionen aktiveres af en bevægelse af faklen.



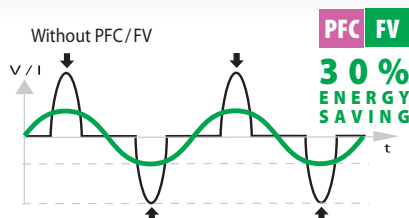
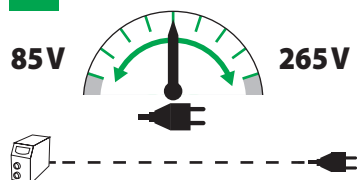
**MULIGHED (ref 044401):**  
TIG LAGRE  
- Længde: 4 m  
- Stik 35/50 mm<sup>2</sup>



## I ENHVER SITUATION




Denne enhed er velegnet til arbejde i enhver situation (forlængerledning til arbejde på stedet eller brug på generatorer) med 2 tekniske funktioner til at styre strømmen:

**PFC POWER FACTOR CORRECTION**  
**FV FLEXIBLE VOLTAGE**



PROGYS 200E har en kraftig integreret PFC og har FLEKSIBEL SPÆNDING (85-265V).

PROGYS 200E vil fungere på en standard 230V-16A / 110V-32A, selv under intensiv brug med lange forlængerledninger (100m).

50/60Hz	-AM-	I <sub>2</sub>								EN60974-1 (40°C)		U <sub>0</sub>		cm/kg	
		TIG	MMA	Ø 1.6	Ø 2	Ø 2.5	Ø 3.2	Ø 4	Ø 5	I <sub>A</sub> (60%)	X% (I <sub>2</sub> max)				
230V 1~	16A	10-200A		62	50	47	45	38	30	135A	25%	108V	35/50	16x36x27 / 7.5	7 kW
110V 1~	32A	10-140A								90A	40%				