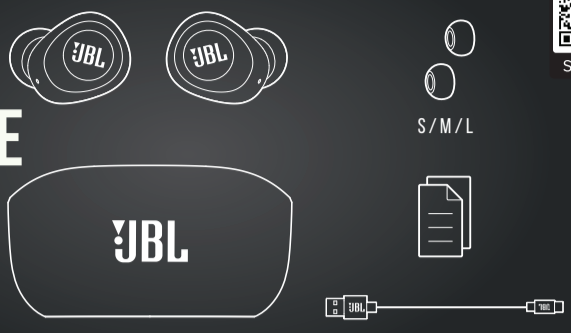


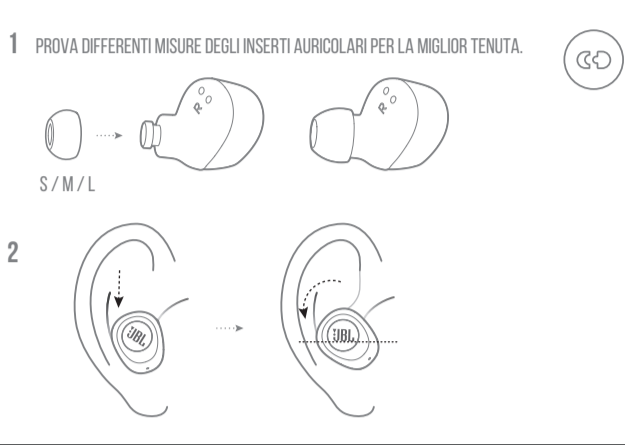


GUIDA RAPIDA D'USO

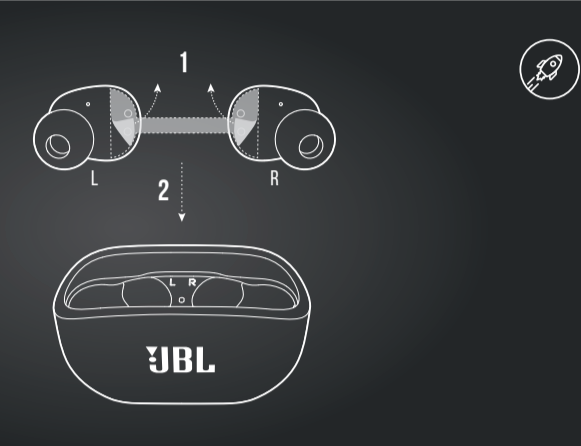
CONTENUTO DELLA CONFEZIONE



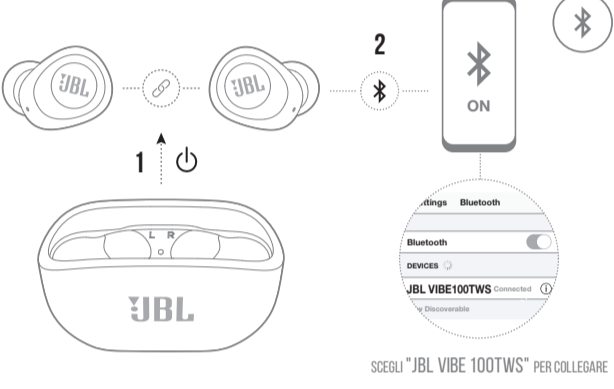
COME INDOSSARLI



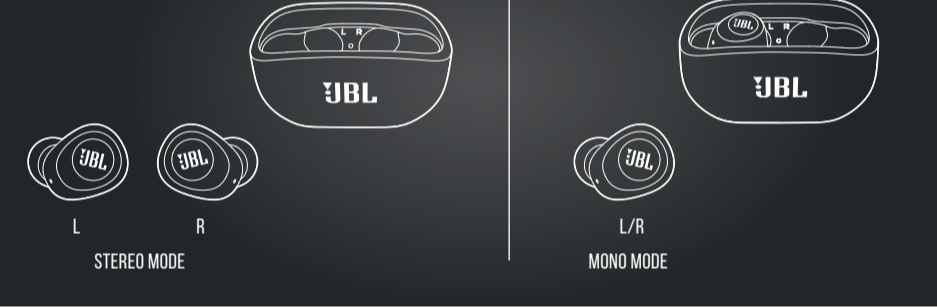
AL PRIMO UTILIZZO



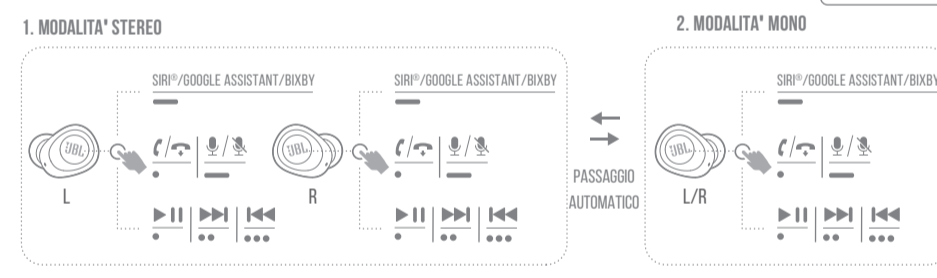
ACCENSIONE E COLLEGAMENTO



DUAL CONNECT



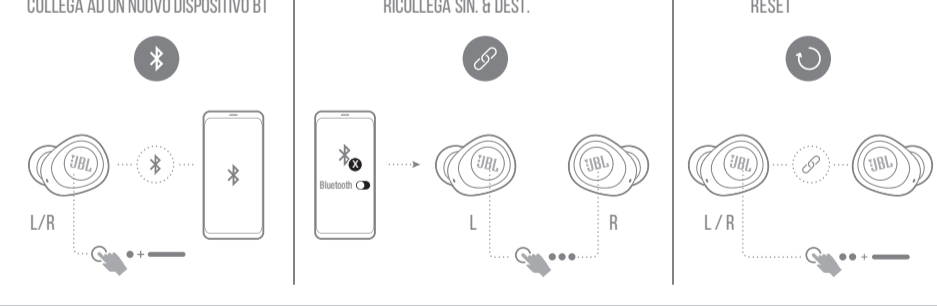
CONTROLLI



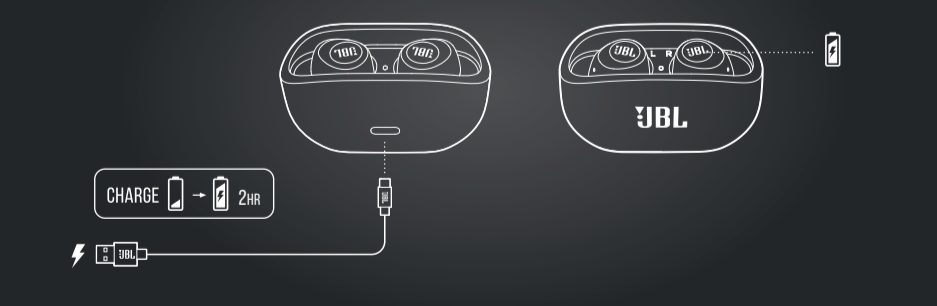
SPEGNIMENTO



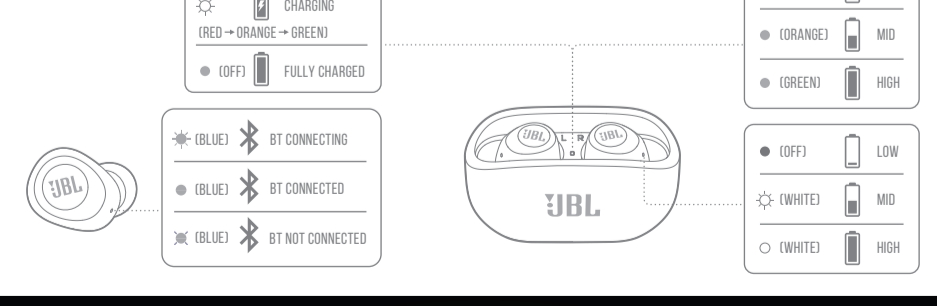
CONTROLLI MANUALI



RICARICA



COMPORTEMENTO LED



SPECIFICHE TECNICHE

Modello: VIBE 100TWS
Dimensione del driver: Driver dinamico da 8 mm / 0,31"
Alimentazione: 5V = 1 A
Peso: 46,3 g / 0,102 lbs
Auricolari: 5,1 g / 0,011 lbs (10,2 g / 0,022 lbs combinato)
Custodia di ricarica: 36,1 g / 0,08 lbs
Tipo di batteria delle cuffie: Batteria agli ioni di litio (45 mAh / 3,7V)
Versione profilo Bluetooth: Batteria agli ioni di litio (550 mAh / 3,7V)
Tempo di ricarica: 2 ore da scarichi
Autonomia in riproduzione con BT attivo: fino a 5 ore
Risposta in frequenza: 20 Hz - 20 kHz
Impedenza: 16 ohm
Sensibilità: 105,5 dB SPL @ 1kHz
SPL massimo: 94 dB
Sensibilità del microfono: 11,3 dBV @ 1 kHz / Pa
Versione Bluetooth: 5.0
Versione profilo Bluetooth: A2DP V1.3 AVRCP V1.6 HFP V1.7
Intervallo di frequenza del trasmettitore Bluetooth: 2,4 - 2,4835 GHz
Potenza del trasmettitore Bluetooth: < 10 dBm
Modulazione del trasmettitore Bluetooth: GFSK, n/4-DQPSK, 8-DPSK
Temperatura d'esercizio massima: 45°C

