

GUIDA RAPIDA D'USO

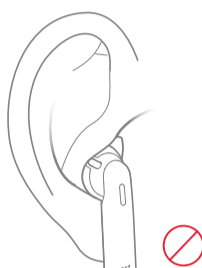
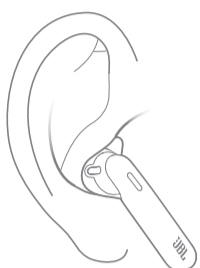
TUNE 225TWS



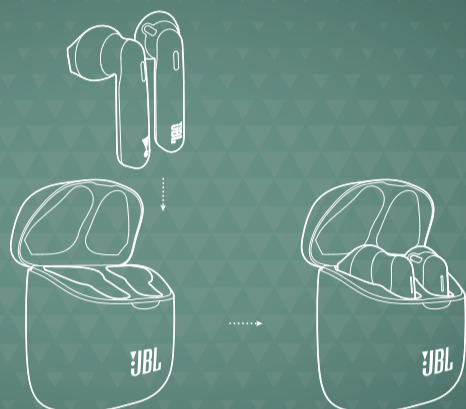
CONTENUTO DELLA CONFEZIONE



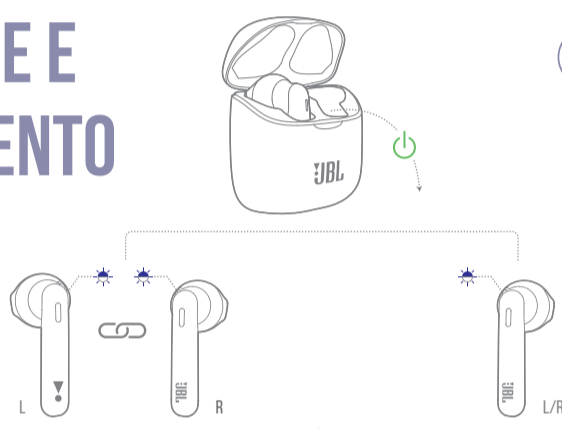
COME INDOSSARLI



AL PRIMO UTILIZZO



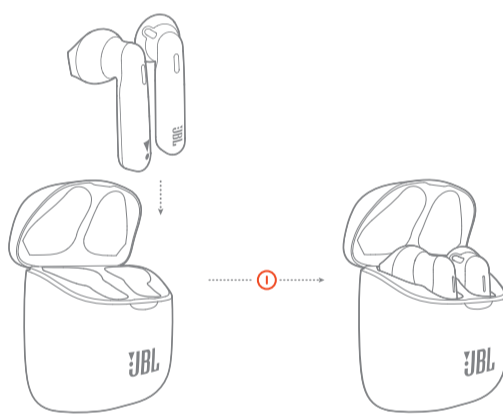
ACCENSIONE E COLLEGAMENTO



ABBINAMENTO



SPEGNIMENTO



CONTROLLI MANUALI

ACCENSIONE E COLLEGAMENTO

RICONNESSIONE SIN. E DESTRA

ACCENSIONE

SPEGNIMENTO

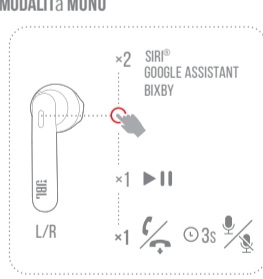
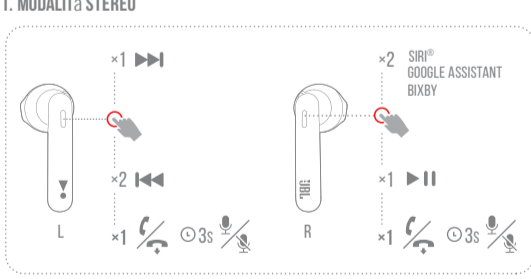


COMANDI

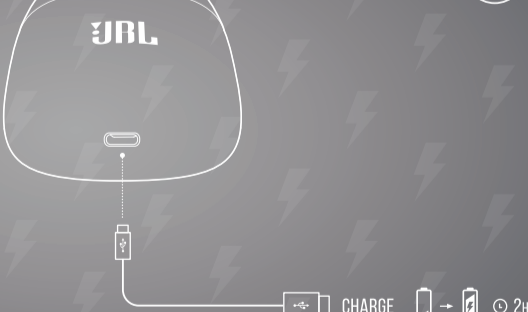


1. MODALITÀ STEREO

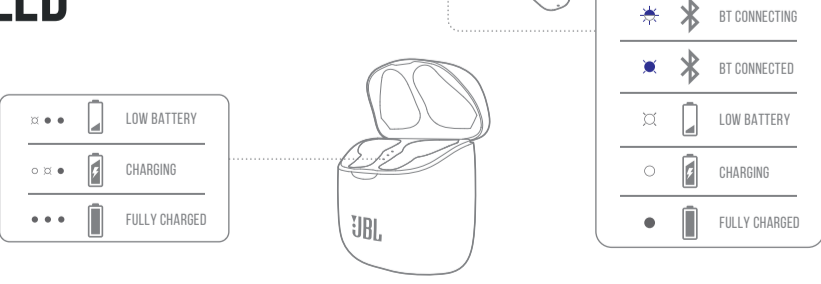
2. MODALITÀ MONO



RICARICA



COMPORTEMENTO LED



SPECIFICHE TECNICHE



Dimensione del driver: 20 mm - 20 kHz
 Risposta in frequenza: 20 Hz - 20 kHz
 Sensibilità: 105 dB SPL
 SPL massimo: 98 dB SPL
 Sensibilità del microfono: -30 dBV @ 1 kHz/Pa
 Impedenza: 32 ohm
 Potenza trasmessa via Bluetooth: < 12 dBm
 Modulation della trasmissione Bluetooth: GFSK / n4 DQPSK / 8DPSK
 Frequenza Bluetooth: 2.402 GHz - 2.48 GHz
 Versione profilo Bluetooth: A2DP 1.3, AVRCP 1.5, HFP 1.7
 Versione Bluetooth: 5.0
 Tipo di batteria della cuffia: Batteria agli ioni di litio (22 mAh / 3.85V)
 Tipo di batteria custodia di ricarica: Batteria agli ioni di litio (410 mAh / 3.85V)
 Alimentazione: 5V 1.0A
 Tempo di ricarica: < 2 ore da scarica
 Autonomia in riproduzione con BT attivo: fino a 5 ore
 Autonomia totale in riproduzione musicale con custodia di ricarica: fino a 25 ore
 Peso: 57 g

