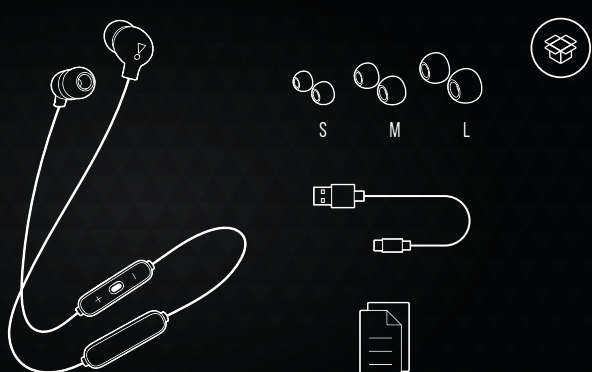


# GUIDA RAPIDA D'USO

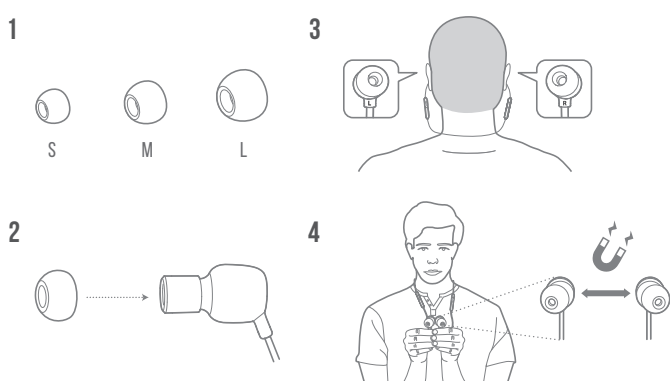
TUNE125BT



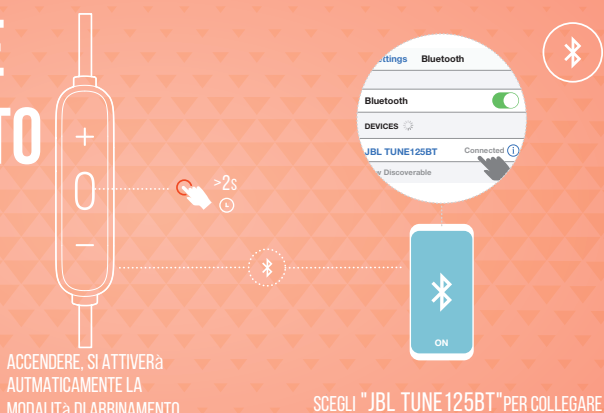
## CONTENUTO DELLA CONFEZIONE



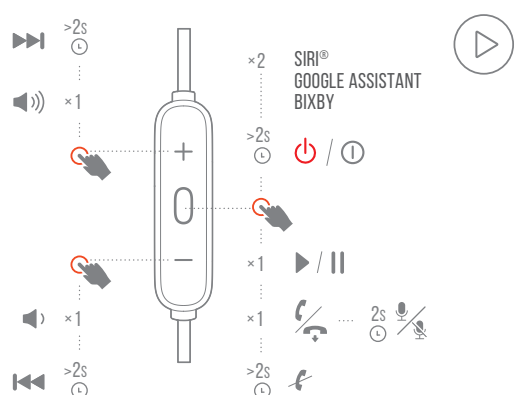
## COME INDOSSARLI



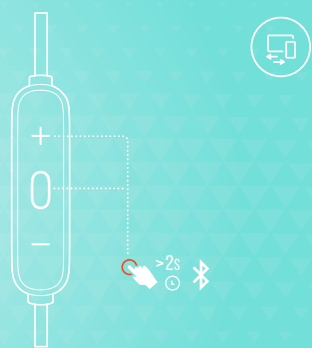
## ACCENSIONE E COLLEGAMENTO



## PULSANTI



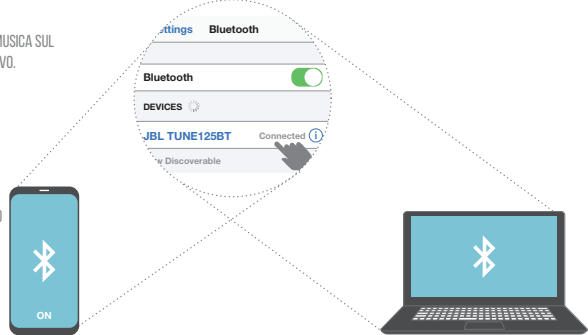
## CONNESSIONE MULTI-PUNTO



\* (MASSIMO 2 DISPOSITIVI)

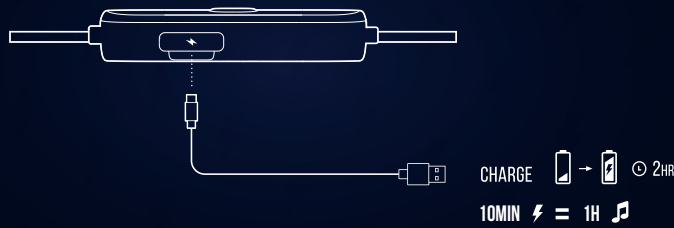
AVVIARE LA MODALITÀ DI ABBINAMENTO COL 2° DISPOSITIVO

- PER CAMBIARE SORGENTE MUSICALE, METTERE IN PAUSA LA MUSICA SUL DISPOSITIVO CORRENTE E SELEZIONARE PLAY SUL 2° DISPOSITIVO.
- LE TELEFONATE AVRANNO SEMPRE LA PRIORITÀ.
- SE UN DISPOSITIVO ESCE DALLA PORTATA DEL BLUETOOTH O SI SPEGNE, POTREBBE ESSERE NECESSARIO RICOLLEGARE MANUALMENTE IL DISPOSITIVO RIMANENTE.
- SELEZIONARE "DISSOCIA QUESTO DISPOSITIVO" SUL DISPOSITIVO BLUETOOTH PER DISATTIVARE LA CONNESSIONE MULTI-PUNTO

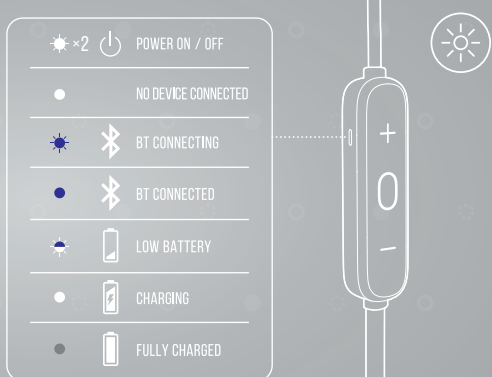


1° DISPOSITIVO BLUETOOTH SCEGLI "JBL TUNE125BT" PER COLLEGARE 2° DISPOSITIVO BLUETOOTH

## RICARICA



## COMPORTAMENTO LED



## SPECIFICHE TECNICHE

Modello: TUNE 125 BT  
 Dimensione del driver: Driver dinamico da 8,6 mm / 0,34"  
 Alimentazione: 5V / 1A  
 Peso: 18,3 g / 0,04 lbs  
 Tipo di batteria delle cuffie: Batteria agli ioni di litio (3,7 V / 130 mAh)  
 Tempo di ricarica: < 2 ore  
 Autonomia in riproduzione con BT attivo: fino a 16 ore  
 Risposta in frequenza: 20 Hz - 20 kHz  
 Impedenza: 16 ohm  
 Sensibilità: 95 dB SPL @ 1kHz 1mW  
 Sensibilità del microfono: 29 dBV/Pa @ 1kHz  
 Versione Bluetooth: 5.0  
 Versione profilo Bluetooth: HFP 1.7, A2DP 1.3, AVRCP 1.6  
 Intervallo di frequenza del trasmettitore Bluetooth: 2,4 GHz - 2,4835 GHz  
 Potenza trasmessa via Bluetooth: < 6 dBm  
 Modulazione della trasmissione Bluetooth: GFSK, n/A DQPSK, BPSK  
 Temperatura d'esercizio massima: 45 °C

