

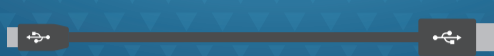
# GUIDA RAPIDA d'USO

# FLIP 5

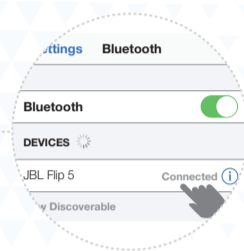
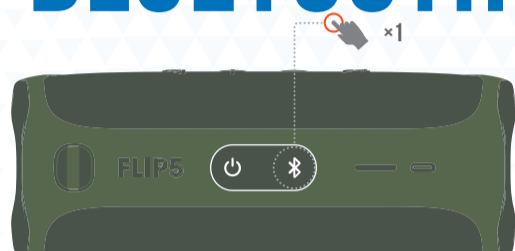


BC

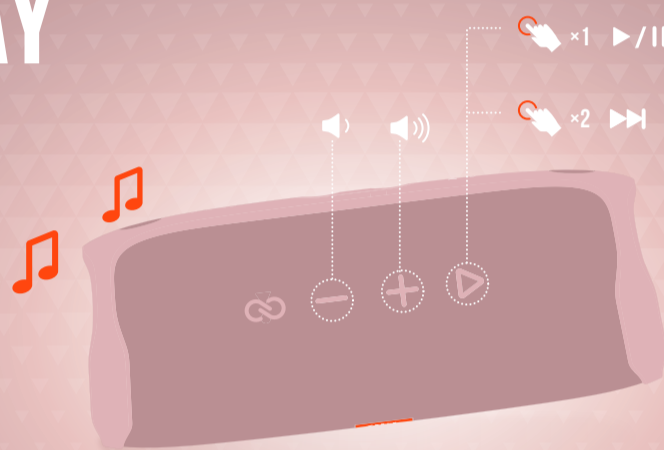
## CONTENUTO DELLA CONFEZIONE



## ABBINAMENTO BLUETOOTH



## PLAY



## PARTYBOOST

1.



2.



## APP

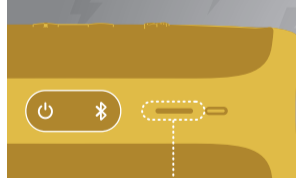


### JBL CONNECT

USA L'APP JBL CONNECT PER LA CONFIGURAZIONE DELLO  
SPEAKER E L'AGGIORNAMENTO DEL SOFTWARE



## RICARICA



100% 50% 20%

## RESISTENTE ALL'ACQUA IPX7



## SPECIFICHE TECNICHE

VERSIONE BLUETOOTH®: 4.2  
SUPPORTO: A2DP V1.3, AVRCP V1.6  
TRASDUTTORE: 44 X 80 MM  
POTENZA NOMINALE: 20W RMS  
RISPOSTA IN FREQUENZA: 65 Hz - 20 KHz  
RAPPORTO SEGNALE-RUMORE: >80 DB  
TIPO DI BATTERIA: POLIMERO AGLI IONI DI LITIO 1720 WH (EQUIVALENTE A 3.6 V, 4800 MAH)  
TEMPO DI RICARICA DELLA BATTERIA: 2,5 ORE (5V / 3A)  
AUTONOMIA IN RIPRODUZIONE: FINO A 12 ORE (VARIA A SECONDA DEL LIVELLO DEL VOLUME E DEI CONTENUTI AUDIO)  
POTENZA TRASMETTITORE BLUETOOTH®: 0 - 11 DBM  
INTERVALLO DI FREQUENZA TRASMETTITORE BLUETOOTH®: 2,402 - 2,480 GHZ  
MODULAZIONE: GFSK, π/4 DQPSK, 8 DQPSK  
TRASMETTITORE BLUETOOTH®: 1B1 X 63 X 74 MM  
DIMENSIONI (L X P X A): 540 G  
PESO: 540 G

