



GUIDA RAPIDA D'USO

WAVE BUDS



contenuto della confezione



SCAN ME



APP



JBL HEADPHONES

OTTIENI MAGGIOR CONTROLLO E PERSONALIZZAZIONE
DELLA TUA ESPERIENZA D'ASCOLTO CON QUESTA APP
GRATUITA



GET IT ON
Google Play



Available on the
App Store



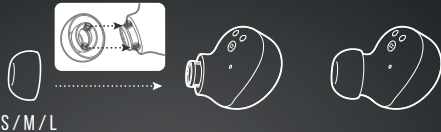
(SOLO PER LA CINA)



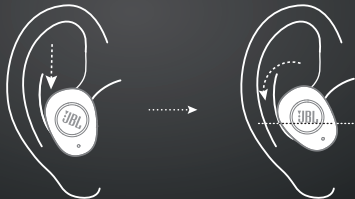
COME

INDOSSARLI

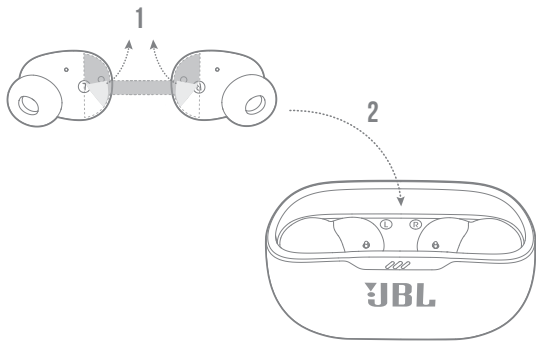
1 PROVA DIVERSE MISURE PER STABILITÀ E PRESTAZIONI AUDIO ECCELLENTI.



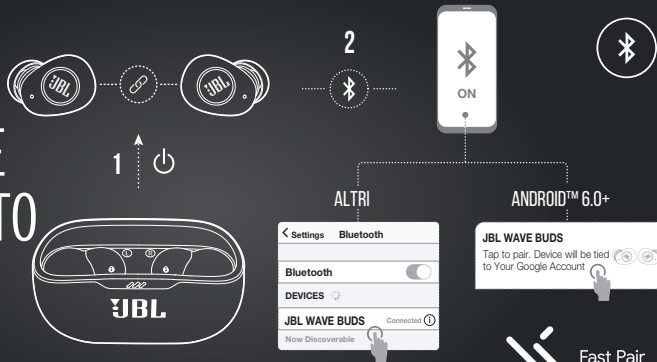
2



AL PRIMO UTILIZZO

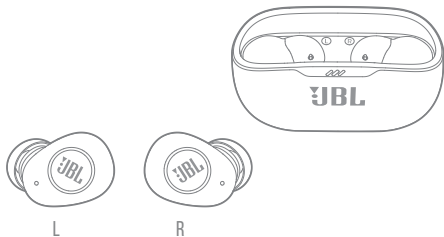


ACCENSIONE E COLLEGAMENTO

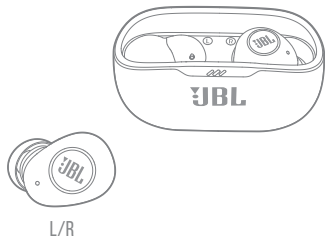


SCEGLI "JBL WAVE BUDS" PER COLLEGARE

DUAL CONNECT

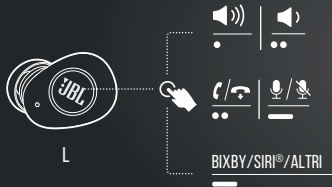


MODALITA' Stereo



MODALITA' MONO

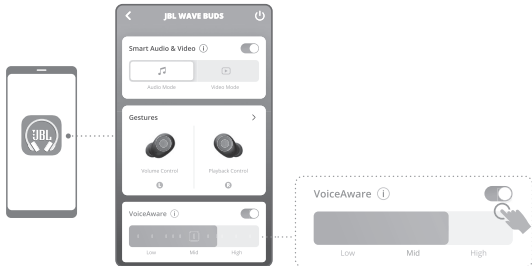
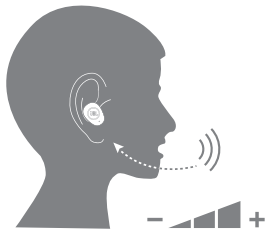
CONTROLLI



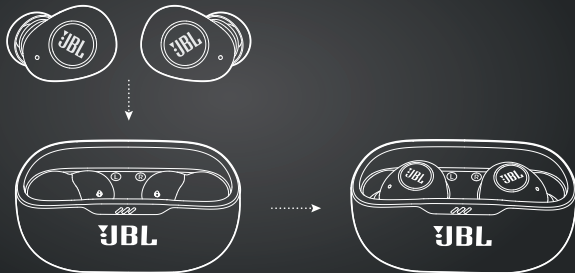
* ATTIVA I CONTROLLI AVANZATI COLLEGANDO LE TUE JBL WAVE BUDS ALL'APP JBL Headphones



VOICEAWARE



SPEGNIMENTO

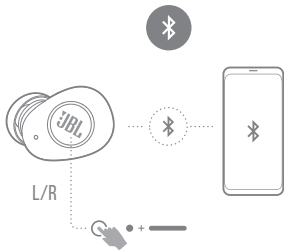


CONFIG. MANUALE

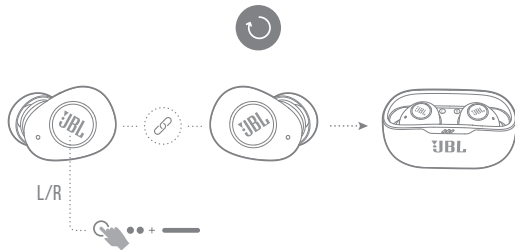


- TOCCA x 1
- TOCCA x 2
- TIENI (5s)

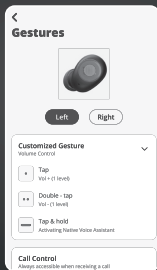
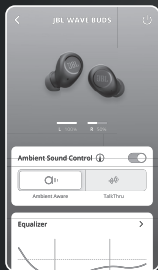
COLLEGAMENTO AD UN NUOVO DISPOSITIVO BT



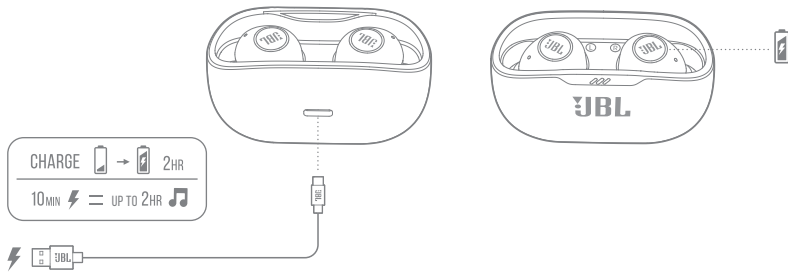
RESET



FAI DI PIÙ CON L'APP



RICARICA



COMPORTAMENTO LED



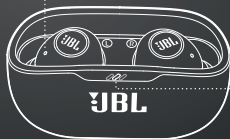
 (WHITE)  CHARGING

 (WHITE)  FULLY CHARGED

 (BLUE)  BT CONNECTING

 (BLUE)  BT CONNECTED

 (BLUE)  BT NOT CONNECTED



 (RED)  LOW

 (ORANGE)  MID

 (GREEN)  HIGH

  CHARGING

(RED → ORANGE → GREEN)

 (OFF)  FULLY CHARGED

SPECIFICHE TECNICHE



IPX2



Modello:	WAVE BUDS
Dimensione del driver:	Driver dinamico da 8 mm/ 0,315"
Alimentazione:	5 V --- 1 A
Auricolari:	4,5 g per pz (9 g combinato)/ 0,0099 lbs per pz (0,0198 lbs combinato)
Custodia di ricarica:	34 g/ 0,075 lbs
Tipo di batteria degli auricolari:	Polimero agli ioni di litio (47 mAh/ 3,8 V)
Tipo di batteria custodia di ricarica:	Polimero agli ioni di litio (550 mAh/3,8 V)
Tempo di ricarica:	< 2 ore da scarica
Autonomia in riproduzione con BT attivo:	8 ore
Durata in conversazione:	4,5 ore
Risposta in frequenza:	20 Hz – 20 kHz
Impedenza: Sensibilità:	16 ohm
SPL massimo:	100 dB SPL@1 kHz 95 dB
Sensibilità del microfono:	-38 dBV/Pa@1 kHz
Versione Bluetooth:	5.2
Versione profilo Bluetooth:	A2DP V1.3, AVRCP V1.6, HFP V1.7
Intervallo di frequenza del trasmettitore Bluetooth:	2.4 GHz - 2.4835 GHz
Potenza del trasmettitore Bluetooth:	<10 dBm
Modulazione del trasmettitore Bluetooth:	GFSK, $\pi/4$ -DQPSK, 8DPSK
Temperatura d'esercizio massima:	45 °C



FR**CONTENU DE LA BOÎTE****APPLICATION**

Obtenez encore plus de contrôle et de personnalisation de votre expérience d'écoute avec cette application gratuite.

(Chine uniquement)

COMMENT LES PORTER

Essayez les différentes tailles pour un maintien et des performances audio parfaits.

PREMIÈRE UTILISATION**ALLUMAGE ET CONNEXION**

Autres

Android™ 6.0+

Choisissez la connexion

à « JBL WAVE BUDS »

DOUBLE CONNEXION

Mode stéréo | Mode mono

COMMANDES

Toucher | Maintenir

Ambient Aware (perception de

l'environnement)*

Talkthru*

Bixby/Siri®/autres

* Activez les commandes avancées en connectant vos JBL WAVE BUDS à l'application JBL Headphones 

VOICEAWARE**ARRÊT****CONFIGURATION MANUELLE**

Connexion à un nouvel appareil

Bluetooth

Réinitialisation d'usine

PLUS DE POSSIBILITÉS AVEC**L'APPLICATION****CHARGE****SIGNIFICATIONS DES TÉMOINS**

(Blanc) En charge

(Blanc) Charge complète

(Bleu) Connexion BT en cours

(Bleu) BT connecté

(Bleu) BT non connecté

(Rouge) Faible

(Orange) Moyenne

(Vert) Élevée

(Rouge-Orange-Vert) En charge

(Éteint) Charge complète

SPÉC. TECHNIQUES**Modèle :**

WAVE BUDS

Taille de haut-parleur :

Haut-parleur dynamique de 8 mm / 0,315"

Alimentation électrique :

5 V --- 1 A

Écouteurs :

4,5 g pièce (9 g combinés) /
0,0099 lbs pièce (0,0198 lbs combinés)
34 g / 0,075 lbs

Boîtier chargeur :**Type de batterie des****écouteurs :**

Polymère lithium-ion (47 mAh / 3,8 V)

Type de batterie du boîtier**chargeur :**

Polymère lithium-ion (550 mAh / 3,8 V)

Temps de charge :

< 2 heures depuis vide

Autonomie de musique**avec BT actif :**

8 heures

Durée de conversation :

4,5 heures

Réponse en fréquence :

20 Hz – 20 kHz

Impédance :

16 ohms

Sensibilité :

100 dB SPL à 1 kHz

Pression sonore max. :

95 dB

Sensibilité du microphone :

-38 dBV/Pa à 1 kHz

Version du Bluetooth :

5.2

Version du profil Bluetooth :

A2DP V1.3, AVRCP V1.6, HFP V1.7

Bande de fréquences de**l'émetteur Bluetooth :**

2,4 GHz - 2,4835 GHz

Puissance de l'émetteur**Bluetooth :**

< 10 dBm

Modulation de l'émetteur**Bluetooth :**

GFSK, n/4-DQPSK, 8DPSK

Température de**fonctionnement maximale :**

45 °C

DA**HVAD ER DER I ÆSKEN****APP**

Få endnu mere kontrol og en personlig tilpasning af din lytteoplevelse med denne gratis app.

(Kun for kina)

SÅDAN BÆRES DE

Prøv forskellige størrelser for at få en perfekt pasform og lyd.

BRUG FØRSTE GANG**TÆND OG FORBIND**

Andre

Android™ 6.0+

Vælg "JBL WAVE BUDS" for at oprette forbindelse

DOBBELT FORBINDELSE

Stereotilstand | Monotilstand

BETJENING

Tryk | Hold

Ambient Aware*

Talkthru*

Bixby/Siri®/andre

* Aktiver avanceret kontrol ved at forbinde JBL WAVE BUDS til JBL

Headphones-appen 

VOICEAWARE**SLUK****MANUEL OPSÆTNING**

Forbind til en ny Bluetooth-enhed

Nulstilling til fabriksindstillinger

GØR MERE MED APPEN**OPLADNING****LED-SYMBOLER**

(Hvid) Oplader

(Hvid) Fuldt opladet

(Blå) Bluetooth forbinder

(Blå) Bluetooth forbundet

(Blå) Bluetooth ikke forbundet

(Rød) Lav

(Orange) Mellem

(Grøn) Høj

(Rød-orange-grøn) Oplader

(Slukket) Fuldt opladet

TEKNISKE SPECIFIKATIONER

Model:	WAVE BUDS
Enheds-størrelse:	8 mm/ 0,315" dynamisk enhed
Strømforsyning:	5 V --- 1 A
Øretelefon:	4,5 g pr. stk (9 g kombineret)
Lade-etui:	34 g
Batteritype til øretelefoner:	Lithium-ion polymer (47 mAh/ 3,8 V)
Batteritype til lade-etui:	Lithium-ion polymer (550 mAh/ 3,8 V)
Opladningstid:	<2 timer fra tom
Musik-spilletid med Bluetooth tændt:	8 timer
Taletid:	4,5 timer
Frekvensområde:	20 Hz – 20 kHz
Impedans:	16 ohm
Følsomhed:	100 dB SPL@1 kHz
Maksimal SPL:	95 dB
Mikrofonfølsomhed:	-38 dBV/Pa@1 kHz
Bluetooth-version:	5.2
Bluetooth-profil-ersion:	A2DP V1.3, AVRCP V1.6, HFP V1.7
Bluetooth-senders frekvensområde:	2,4 GHz - 2,4835 GHz
Bluetooth-sendeeffekt:	<10 dBm
Bluetooth-sendemodulation:	GFSK, $\pi/4$ -DQPSK, 8DPSK
Maksimal driftstemperatur:	45 °C

DE

VERPACKUNGSINHALT APP

Hole dir mit dieser kostenlosen App noch mehr Kontrolle und Personalisierung für dein Hörerlebnis.

(Nur für china)

TRAGEMÖGLICHKEITEN

Probiere für eine perfekte Passform und Audio-Performance verschiedene Größen der Ohrstöpsel aus.

ERSTMALIGE VERWENDUNG EINSCHALTEN UND VERBINDEN

Weitere Android™ 6.0+ „JBL WAVE BUDS“ zum Verbinden auswählen


DUAL CONNECT

Stereo-Modus | Mono-Modus

STEUERELEMENTE

Tippen | Halten
Ambient Aware
(Umgebungsbewusst)*

Talkthru (Gesprächsbereit)*
Bixby / Siri™ / Weitere

* Aktiviere erweiterte Steuerelemente, indem du die JBL WAVE BUDS mit der JBL Headphones-App verbindest 

VOICEWARE

AUSSCHALTEN

MANUELLES SETUP

Mit neuem Bluetooth-Gerät verbinden
Werkseinstellungen

MACH NOCH MEHR MIT DER APP AUFLADEN

LED-VERHALTEN

(Weiß) Wird geladen
(Weiß) Vollständig aufgeladen
(Blau) BT wird verbunden
(Blau) BT verbunden
(Blau) BT nicht verbunden
(Rot) Niedrig
(Orange) Mittel
(Grün) Hoch
(Rot-Orange-Grün) Wird geladen
(Aus) Vollständig aufgeladen

TECHNISCHE DATEN

Modell:	WAVE BUDS
Treibergröße:	Dynamischer 8-mm-Treiber
Energieversorgung:	5 V --- 1 A
Ohrhörer:	4,5 g pro Stk. (9 g zusammen)
Ladebox:	34 g
Ohrhörer-Akkutyp:	Lithium-Ionen-Polymer (47 mAh/3,8 V)
Ladebox-Akkutyp:	Lithium-Ionen-Polymer (550 mAh, 3,8 V)
Ladezeit:	< 2 Std. ab leerem Akku
Musikwiedergabezeit mit aktiviertem BT:	8 Std.
Sprechzeit:	4,5 Std.
Frequenzbereich:	20 Hz – 20 kHz
Impedanz:	16 Ohm
Empfindlich eit:	100 dB Schalldruckpegel bei 1 kHz
Maximaler Schalldruckpegel:	95 dB
Mikrofonempfindlich eit:	-38 dBV/Pa bei 1 kHz
Bluetooth-Version:	5.2
Bluetooth-Profil ersion:	A2DP V1.3, AVRCP V1.6, HFP V1.7
Frequenzbereich für die Bluetooth-Übertragung:	2,4–2,4835 GHz
Bluetooth-Übertragungsleistung:	<10 dBm
Bluetooth-Übertragungsmodulation:	GFSK, $\pi/4$ -DQPSK, 8DPSK
Maximale Betriebstemperatur:	45 °C

EL**ΠΕΡΙΕΧΟΜΕΝΟ ΤΗΣ
ΣΥΣΚΕΥΑΣΙΑΣ
ΕΦΑΡΜΟΓΗ**

Εξασφαλίστε ακόμα μεγαλύτερο έλεγχο και εξατομικευση της εμπειρίας ακρόασης με αυτή την δωρεάν εφαρμογή.

(Μονο για την κίνα)

ΠΩΣ ΝΑ ΤΟ ΦΟΡΕΣΕΤΕ

Δοκιμάστε διαφορετικά μεγέθη για να πετύχετε την τέλεια εφαρμογή και απόδοση ήχου.

**ΧΡΗΣΗ ΠΡΩΤΗ ΦΟΡΑ
ANAMMA & ΣΥΝΔΕΣΗ**

Άλλες

Android™ 6.0+

Επιλέξτε «JBL WAVE BUDS» για να συνδεθείτε


ΔΙΠΛΗ ΣΥΝΔΕΣΗ

Στερεοφωνική λειτουργία |
Μονοφωνική λειτουργία

ΕΛΕΓΧΟΣ

Πατήστε | Διατήρηση
Ambient Aware (Αντίληψη
περιβάλλοντος)*
Talkthru*

Bixby / Siri™ / Άλλες

* Ενεργοποιήστε τους προηγμένους ελέγχους συνδέοντας το JBL WAVE BUDS με την εφαρμογή JBL Headphones  .

VOICEAWARE**ΣΒΗΣΙΜΟ****ΧΕΙΡΟΚΙΝΗΡΗ ΡΥΘΜΙΣΗ**

Σύνδεση σε νέα συσκευή Bluetooth
Επαναφορά εργοστασιακών
ρυθμίσεων

ΚΑΝΤΕ ΠΕΡΙΣΣΟΤΕΡΑ ΜΕ ΤΗΝ**ΕΦΑΡΜΟΓΗ****ΦΟΡΤΙΣΗ ΣΕ ΕΞΕΛΙΞΗ****ΛΕΙΤΟΥΡΓΙΑ LED**

(Λευκό) Φόρτιση

(Λευκό) Πλήρως φορτισμένο
(Μπλε) Σύνδεση BT σε εξέλιξη
(Μπλε) BT συνδέθηκε

(Μπλε) BT δεν συνδέθηκε

(Κόκκινο) Χαμηλή

(Πορτοκαλί) Μεσαία

(Πράσινο) Υψηλή

(Κόκκινο-Πορτοκαλί-Πράσινο)

Φόρτιση

(Σβηστό) Πλήρως φορτισμένο

ΤΕΧΝΙΚΕΣ ΠΡΟΔΙΑΓΡΑΦΕΣ

Μοντέλο:

Μέγεθος οδηγού:

Τροφοδοσία:

Ακουστικό:

Θήκη φόρτισης:

Τύπος μπαταρίας ακουστικού:

Τύπος μπαταρίας θήκης

φόρτισης:

Χρόνος φόρτισης:

Χρόνος αναπαραγωγής

μουσικής με το BT

ενεργοποιημένο:

Χρόνος ομιλίας:

Συχνότητα απόκρισης:

Αντίσταση:

Ευαισθησία:

Μέγιστο SPL:

Ευαισθησία μικροφώνου:

Έκδοση Bluetooth:

Εύρος συχνοτήτων πομπού

Bluetooth:

Ισχύς πομπού Bluetooth:

Διαμόρφωση πομπού

Bluetooth:

Μέγιστη θερμοκρασία

λειτουργίας:

WAVE BUDS

8 mm/ 0,315" δυναμικό οδηγός

5 V --- 1 A

4,5 g ανά τμχ. (9 g μαζί)/

0,0099 lbs ανά τμχ. (0,0198 lbs μαζί)

34 g/ 0,075 lbs

Πολυμερών ιόντων λιθίου (47 mAh/ 3,8 V)

Πολυμερών ιόντων λιθίου (550 mAh/ 3,8 V)

< 2 ώρες όταν είναι άδεια

8 ώρες

4,5 ώρες

20 Hz – 20 kHz

16 ohm

100 dB SPL@1 kHz

95 dB

-38 dBV/Pa@1 kHz

5.2

A2DP V1.3, AVRCP V1.6, HFP V1.7

2,4 GHz - 2,4835 GHz

< 10 dBm

GFSK, π/4-DQPSK, 8DPSK

45 °C

ES**CONTENIDO DE LA CAJA
APLICACIÓN**

Consigue todavía más control y personaliza tu escucha con más detalle en esta aplicación gratuita.

(Solo para china)

CÓMO AJUSTARLOS

Prueba distintos tamaños para obtener el ajuste idóneo y un rendimiento de audio perfecto.

**USO POR PRIMERA VEZ
ENCENDER Y CONECTAR**

Otros

Android™ 6.0+

Seleccione «JBL WAVE BUDS» para conectar

DUAL CONNECT

Modo estéreo | Modo mono


CONTROLES

Tocar | Mantener

Ambient Aware (Escucha del entorno)*

Talkthru*

Bixby/Siri™/Otros

* Activa los controles avanzados al conectar los JBL WAVE BUDS a la aplicación JBL Headphones  .

VOICEAWARE**APAGAR****CONFIGURACIÓN MANUAL**

Conectar con un dispositivo Bluetooth nuevo

Restablecer datos de fábrica

CONSIGUE MÁS CON LA**APLICACIÓN****CARGA****COMPORTAMIENTOS DE LOS LED**

(Blanco) Cargando

(Blanco) Carga completa

(Azul) Bluetooth conectado

(Azul) Bluetooth no conectado

(Rojo) Baja

(Naranja) Media

(Verde) Alta

(Rojo-Naranja-Verde) Cargando

(Apagado) Carga completa

ESPECIFICACIONES TÉCNICAS

Modelo:	WAVE BUDS
Tamaño de la unidad:	Unidad dinámica de 8 mm/0,315"
Alimentación:	5 V --- 1 A
Auricular:	4,5 g por unidad (9 g combinados)
Funda de carga:	34 g
Tipo de batería del auricular:	Polímero de iones de litio (47 mAh/3,8 V)
Tipo de batería del estuche de carga:	Polímero de iones de litio (550 mAh/3,8 V)
Tiempo de carga:	<2 horas desde agotada
Tiempo de reproducción de música con Bluetooth activado:	8 horas
Tiempo de conversación:	4,5 horas
Intervalo de frecuencias:	20 Hz– 20 kHz
Impedancia:	16 Ohm
Sensibilidad:	100 dB NPS a 1 kHz
NPS máximo:	95 dB
Sensibilidad del micrófono:	-38 dBV/Pa a 1 kHz
Versión Bluetooth:	5.2
Versión del perfil de Blue ooth:	A2DP V1.3, AVRCP V1.6, HFP V1.7
Intervalo de frecuencias del transmisor Bluetooth:	2,4 GHz - 2,4835 GHz
Potencia del transmisor Bluetooth:	<10 dBm
Modulación del transmisor Bluetooth:	GFSK, π /4-DQPSK, 8DPSK
Temperatura máxima de funcionamiento:	45 °C

F

PAKKAUKSEN SISÄLTÖ SOVELLUS

Tällä ilmaisella sovelluksella voit hallita kuuntelukokemustasi entistäkin paremmin ja muokata siitä henkilökohtaisemman. (Vain kiinaa varten)

KÄYTTÖOHJEET

Kokeile eri kokoja, jotta saat parhaan istuvuuden ja äänenlaadun.

ENSIMMÄINEN KÄYTTÖKERTA VIRRRAN KYTKEMINEN JA YHDISTÄMINEN

Muut
Android™ 6.0+
Valitse "JBL WAVE BUDS" muodostaaksesi yhteyden
KAKSI LIITÄNTÄÄ
Stereotila | Monotila
OHJAIMET
Napauta | Pidä
Ambient Aware
(Ympäristötietoisuus)*
Talkthru*

Bixby / Siri™ / Muut
* Ota käyttöön innovatiiviset ohjaimet yhdistämällä JBL WAVE BUDS -kuulokkeesi JBL Headphones -sovellukseen .

VOICEWARE

VIRTA POIS

MANUAALINEN ASENNUS

Yhdistä uuteen
bluetooth-laitteeseen
Tehdasasetusten palautus

LISÄÄ SOVELLUKSEN

KÄYTTÖMAHDOLLISUUKSIA

LATAUTU

LED-MERKKIVALON TOIMINNOT

(Valkoinen) Lataus
(Valkoinen) Täysin ladattu
(Sininen) BT muodostaa yhteyttä
(Sininen) BT yhdistetty
(Sininen) BT ei yhdistetty
(Punainen) Alhainen
(Oranssi) Keskitaso
(Vihreä) Korkea
(Punainen-oranssi-vihreä) Lataus
(Pois päältä) Täysin ladattu

TEKNISET TIEDOT

Malli:	WAVE BUDS
Elementin koko:	8 mm/0,315" dynaaminen elementti
Virransyöttö:	5 V --- 1 A
Nappikuuloke:	4,5 g/kpl (9 g yhdistettynä)/ 0,0099 paunaa/kpl (0,0198 paunaa yhdistettynä)
Latauskotelo:	34 g/ 0,075 paunaa
Nappikuulokkeen akun tyyppi:	Litium-ioni polymeeri (47 mAh, 3,8 V)
Latauskotelon akkutyyppi:	Litium-ioni polymeeri (550 mAh/3,8 V)
Latausaika:	<2 tuntia tyhjistä
Musiikin toisto aika BT päällä:	8 tuntia
Puhe aika:	4,5 tuntia
Taajuusvaste:	20 Hz – 20 kHz
Impedanssi:	16 ohmia
Herkkyys:	100 dB SPL@1 kHz
Maksimi SPL:	95 dB
Mikrofonin herkkyys:	-38 dBV/Pa@1 kHz
Bluetooth-versio:	5.2
Bluetooth-profiili ersio:	A2DP V1.3, AVRCP V1.6, HFP V1.7
Bluetooth-lähettimen taajuusalue:	2,4 GHz - 2,4835 GHz
Bluetooth-lähettimen teho:	<10 dBm
Bluetooth-lähettimen modulaatio:	GFSK, π /4-DQPSK, 8DPSK
Maksimi käyttölämpötila:	45 °C

HU**A DOBOZ TARTALMA
ALKALMAZÁS**

Ezzel az ingyenes alkalmazással még több ellenőrzést és személyre szabott zenehallgatási élményt kaphat.

(Kizárólag kínai számára)

A HASZNÁLAT MÓDJA

Próbáljon ki különböző méreteket a tökéletes egyezés és audio-teljesítmény eléréséhez.

**ELSŐ HASZNÁLAT
BEKAPCSOLÁS ÉS CSATLAKOZÁS**

Egyebek

Android™ 6.0+

Válassza a „JBL WAVE BUDS” elemet

a csatlakozáshoz

KETTŐS CSATLAKOZÁS

Sztereó üzemmód | Monó

üzemmód

VEZÉRLŐK


Koppintás | Tartsa lenyomva

Ambient Aware (Környezeti zaj

beengedése)*

Talkthru*

Bixby / Siri™ / Egyebek

* Engedélyezze a fejlett vezérlőket a JBL WAVE BUDS és a JBL Headphones alkalmazás összekapcsolásával .

VOICEWARE**KIKAPCSOLÁS
MANUÁLIS BEÁLLÍTÁS**

Csatlakozzon egy új Bluetooth eszközhöz

Gyári visszaállítás

**TEGYEN TÖBBET AZ
ALKALMAZÁSSAL****TÖLTÉS****LED TULAJDONSÁGAI**

(Fehér) Töltés

(Fehér) Teljesen feltöltve

(Kék) BT csatlakoztatása

(Kék) BT csatlakoztatva

(Kék) BT nincs csatlakoztatva

(Piros) Alacsony

(Narancs) Közepes

(Zöld) Magas

(Piros-Narancs-Zöld) Töltés

(Ki) Teljesen feltöltve

MŰSZAKI SPECIFIKÁCIÓK**Modell:**

Hangszóró mérete:

Tápellátás:

Fülhallgató:

Töltőtok:

Fülhallgató akkumulátor

típusa:

Töltőtok akkumulátorának

típusa:

Töltési idő:

Zenelejátszási idő bekapcsolat

BT-vel:

Beszélgétesi idő:

Frekvenciaválasz:

Impedancia:

Érzékenység:

Maximális SPL:

Mikrofon érzékenysége:

Bluetooth-verzió:

Bluetooth-profil erzió:

Bluetooth jeladó

frekvenciatartománya:

Bluetooth-eladó teljesítmény:

Bluetooth jeladó moduláció:

Maximális üzemi hőmérséklet:

WAVE BUDS

8 mm / 0,315" dinamikus hangszóró

5 V --- 1 A

4,5 g darabonként (9 g együttesen) /
0,0099 font darabonként (0,0198 font
együttesen)

34 g / 0,075 font

Lítium-ion polimer (47 mAh / 3,8 V)

Lítium-ion polimer (550 mAh / 3,8 V)

<2 óra teljesen lemerült állapotról

8 óra

4,5 óra

20 Hz – 20 kHz

16 ohm

100 dB SPL 1 kHz-en

95 dB

-38 dBV/Pa 1 kHz-en

5.2

A2DP V1.3, AVRCP V1.6, HFP V1.7

Bluetooth jeladó

frekvenciatartománya:

<10 dBm

GFSK, π/4-DQPSK, 8DPSK

45 °C

IT**CONTENUTO DELLA
CONFEZIONE****APP**

Otteni un maggiore controllo e personalizzazione della tua esperienza di ascolto con questa

App gratuita.

(Solo per la Cina)

COME INDOSSARLI

Prova misure diverse per comfort e prestazioni audio perfetti.

AL PRIMO UTILIZZO**ACCENSIONE E COLLEGAMENTO**

Altri

Android™ 6.0+

Scegli "JBL WAVE BUDS" per effettuare il collegamento

DUAL CONNECT

Modalità stereo | Modalità mono

CONTROLLI

Tocca | Tieni premuto

Ambient Aware*

Talkthru*

Bixby / Siri™ / Altri

* Attiva i controlli avanzati collegando le tue JBL WAVE BUDS all'app JBL Headphones .

VOICEWARE**SPENNAMENTO
IMPOSTAZIONE MANUALE**

Collegamento ad un nuovo dispositivo Bluetooth
Ripristino alle impostazioni predefinite

**FAI DI PIÙ CON L'APP
RICARICA****COMPORAMENTO DEI LED**

(Bianco) In carica

(Bianco) Completamente cariche

(Blu) Collegamento BT

(Blu) BT collegato

(Blu) BT non collegato

(Rosso) Bassa

(Arancione) Media

(Verde) Elevata

(Rosso-arancione-verde) In carica

(Spento) Completamente cariche

SPECIFICHE TECNICHE

Modello:	WAVE BUDS
Dimensione del driver:	Driver dinamico da 8 mm/ 0,315"
Alimentazione:	5 V --- 1 A
Auricolari:	4,5 g per pz (9 g combinato)/ 0,0099 lbs per pz (0,0198 lbs combinato)
Custodia di ricarica:	34 g/ 0,075 lbs
Tipo di batteria degli auricolari:	Polimero agli ioni di litio (47 mAh/ 3,8 V)
Tipo di batteria custodia di ricarica:	Polimero agli ioni di litio (550 mAh/3,8 V)
Tempo di ricarica:	< 2 ore da scarica
Autonomia in riproduzione con BT attivo:	8 ore
Durata in conversazione:	4,5 ore
Risposta in frequenza:	20 Hz – 20 kHz
Impedenza:	16 ohm
Sensibilità:	100 dB SPL@1 kHz
SPL massimo:	95 dB
Sensibilità del microfono:	-38 dBV/Pa@1 kHz
Versione Bluetooth:	5.2
Versione profilo Blue ooth:	A2DP V1.3, AVRCP V1.6, HFP V1.7
Intervallo di frequenza del trasmettitore Bluetooth:	2.4 GHz - 2.4835 GHz
Potenza del trasmettitore Bluetooth:	<10 dBm
Modulazione del trasmettitore Bluetooth:	GFSK, $\pi/4$ -DQPSK, 8DPSK
Temperatura d'esercizio massima:	45 °C

NL

VERPAKKINGSINHOUD APP

Geniet van nog meer controle en de mogelijkheid om jouw eigen luisterervaring te creëren met deze gratis app.

(Alleen voor china)

DRAGEN

Probeer verschillende maten om een perfecte pasvorm te vinden en optimale audioprestaties te verzekeren.

INGEBRUIKNAME

INSHAKELLEN EN VERBINDEN

Anderen
Android™ 6.0+
Selecteer "JBL WAVE BUDS" om verbinding te maken

DUBBELE AANSLUITING

Stereo-modus | Mono-modus

BEDIENING

Tik | Ingedrukt houden
Ambient
Aware* (Omgevingsbewust)
Talkthru*

Bixby / Siri* / Anderen
* Schakel geavanceerde functies in door de JBL WAVE BUDS te verbinden met de JBL Headphones app.

VOICEAWARE

UITSCHAKELN

HANDMATIGE INSTELLING

Maak verbinding met een nieuw Bluetooth-apparaat
Fabrieksinstellingen

DOE MEER MET DE APP

OPLADEN

LED-FUNCTIES

(Wit) Opladen
(Wit) Volledig opgeladen
(BLAUW) BT maakt verbinding
(BLAUW) BT is verbonden
(BLAUW) BT is niet verbonden
(Rood) Laag
(Oranje) Midden
(Groen) Hoog
(Rood-Oranje-Groen) Opladen
(Uit) Volledig opgeladen

TECHNISCHE SPECIFICATIES

Model:	WAVE BUDS
Maat van driver:	8 mm/ 0.315" Dynamische driver
Voeding:	5 V --- 1 A
Oordopjes:	4,5 g per stuk (9 g samen)/ 0.0099 lbs per pc (0.0198 lbs combined)
Oplaadetui:	34 g/ 0,075 lbs
Type oordopjesbatterij:	Lithium-ion polymeer (47 mAh/ 3,8 V)
Batterijtype oplader:	Lithium-ion polymeer (550 mAh/ 3,8 V)
Oplaadtijd:	<2 uur wanneer leeg
Muziek afspeeltijd met BT aan:	8 uur
Spreektijd:	4,5 uur
Frequentierespons:	20 Hz – 20 kHz
Impedantie:	16 ohm
Gevoeligheid:	100 dB SPL@1 kHz
Maximum SPL:	95 dB
Microfoongevoeligheid:	-38 dBV/Pa@1 kHz
Bluetooth-versie:	5.2
Bluetooth-profiel versie:	A2DP V1.3, AVRCP V1.6, HFP V1.7
Frequentiebereik	
Bluetooth-zender:	2,4 GHz - 2,4835 GHz
Vermogen Bluetooth-zender:	<10 dBm
Modulatie Bluetooth-zender:	GFSK, $\pi/4$ -DQPSK, 8DPSK
Maximale bedrijfstemperatuur:	45 °C

NO**DETTE ER I ESKEN APP**

Få bedre kontroll og tilpasning av lytteopplevelsen med denne gratisappen.
(Kun for kina)

SLIK BRUKES PRODUKTET

Prøv ulike størrelser for å finne den perfekte passformen og lyden.

FØRSTE GANGS BRUK SLÅ PÅ OG KOBLE TIL

Andre
Android™ 6.0+

DUAL CONNECT

Stereomodus | Monomodus

KONTROLLER

Tapp | Hold
Ambient Aware*
Talkthru*
Bixby / Siri™ / Andre

* Aktiver avanserte kontroller ved å koble JBL WAVE BUDS til JBL Headphones-appen  .

VOICEAWARE STRØM AV**MANUELL KONFIGURERING**

Koble til en ny Bluetooth-enhet
Tilbakestilling til fabrikkinnstillinger

GJØR MER MED APPEN**LADING****LED-ATFERD**

(Hvit) Lading
(Hvit) Fulladet
(Blå) BT kobler til
(Blå) BT tilkoblet
(Blå) BT ikke tilkoblet
(Rød) Lav
(Oransje) Middels
(Grønn) Høy
(Rød-oransje-grønn) Lading
(Av) Fulladet

TEKNISKE SPESIFIKASJONER

Modell:	WAVE BUDS
Driverstørrelse:	8 mm/ 0,315" dynamisk driver
Strømforsyning:	5 V --- 1 A
Ørepropp:	4,5 g pr. stk. (9 g kombinert)/ 0,0099 pund pr. stk. (0,0198 pund kombinert)
Ladeeske:	34 g/ 0,075 pund
Øreproppens batteritype:	Litium-ion-polymer (47 mAh/ 3,8 V)
Ladeeskens batteritype:	Litium-ion-polymer (550 mAh/ 3,8 V)
Ladetid:	< 2 timer når tomt
Musikkspilletid med BT på:	8 timer
Taletid:	4,5 timer
Frekvensrespons:	20 Hz – 20 kHz
Impedans:	16 ohm
Følsomhet:	100 dB SPL ved 1 kHz
Maksimal SPL:	95 dB
Mikrofonfølsomhet:	-38 dBV/Pa ved 1 kHz
Bluetooth-versjon:	5.2
Bluetooth-profil ersjon:	A2DP V1.3, AVRCP V1.6, HFP V1.7
Frekvensområde for Bluetooth-sender:	2,4 – 2,4835 GHz
Bluetooth-senderens strøm:	< 10 dBm
Modulasjon for Bluetooth-sender:	GFSK, π/4-DQPSK, 8DPSK
Maks driftstemperatur:	45 °C

PL**ZAWARTOŚĆ ZESTAWU APLIKACJA**

Zyskaj jeszcze większą kontrolę i możliwość personalizacji brzmienia, wykorzystując tę bezpłatną aplikację.

(Wyłącznie dla chin)**JAK KORZYSTAĆ ZE SŁUCHAWEK**

Wypróbuj różne rozmiary, aby uzyskać wygodę noszenia słuchawek i najlepsze parametry audio.

PRZED PIERWSZYM UŻYCIEM WŁĄCZANIE ZASILANIA I ŁĄCZENIE

Inne
Android™ 6.0+

DUAL CONNECT

Tryb dźwięku stereo |
Tryb dźwięku mono

ELEMENTY STEROWANIA

Stuknij | Przytrzymaj
Ambient Aware (włącz, by słyszeć otoczenie) *

Talkthru*
Bixby / Siri™ / Inne

* Włącz sterowanie zaawansowane, łącząc słuchawki JBL WAVE BUDS z aplikacją JBL Headphones  .

VOICEAWARE**WYŁĄCZANIE ZASILANIA KONFIGURACJA RĘCZNA**

Łączenie z nowym urządzeniem Bluetooth

Przywracanie ustawień fabrycznych

WIĘKSZE MOŻLIWOŚCI DZIĘKI APLIKACJI**ŁADOWANIE****DZIAŁANIE DIODY LED**

(Biały) Ładowanie
(Biały) Pełne naładowanie
(Niebieski) Łączenie BT
(Niebieski) Połączono BT
(Niebieski) Nie połączono BT
(Czerwony) Niski
(Pomarańczowy) Średni
(Zielony) Wysoki
(Czerwony – Pomarańczowy – Zielony) ładowanie
(Wyl.) Pełne naładowanie

DANE TECHNICZNE

Model:	WAVE BUDS
Rozmiar przetwornika:	Dynamiczny przetwornik 8 mm / 0,315"
Zasilanie:	5 V === 1 A
Słuchawka:	4,5 g każda (9 g razem) / 0,0099 funta każda (0,0198 funta razem)
Pokrowiec ładujący:	34 g / 0,075 funta
Typ akumulatora do słuchawek:	Bateria litowo-jonowa (47 mAh / 3,8 V)
Typ akumulatora w etui ładującym:	Bateria litowo-jonowa (550 mAh / 3,8 V)
Czas ładowania:	< 2 godz. od wyczerpania
Czas odtwarzania muzyki z włączoną funkcją Bluetooth:	8 godz.
Czas rozmowy:	4,5 godz.
Pasma przenoszenia:	20 Hz – 20 kHz
Impedancja:	16 omów
Efektywność:	100 dB SPL przy 1 kHz
Maksymalne ciśnienie akustyczne SPL:	95 dB
Czułość mikrofonu:	-38 dBV/Pa przy 1 kHz
Wersja Bluetooth:	5.2
Wersja profilu Bluetooth:	A2DP V1.3, AVRCP V1.6, HFP V1.7
Pasma przenoszenia nadajnika Bluetooth:	2,4 GHz - 2,4835 GHz
Moc nadajnika Bluetooth:	<10 dBm
Modulacja nadajnika Bluetooth:	GFSK, π/4-DQPSK, 8DPSK
Maks. temperatura robocza:	45°C

PT-BR

CONTEÚDO DA CAIXA APLICATIVO

Tenha mais controle e personalização na sua experiência de áudio com esse aplicativo gratuito.

(Somente para china)

MODO DE USAR

Experimente diferentes tamanhos até encontrar o mais confortável e o melhor desempenho de áudio.

PRIMEIRA UTILIZAÇÃO LIGAR E CONECTAR

Outros

Android™ 6.0+

Escolha "JBL WAVE BUDS" para conectar

DUAL CONNECT

Modo estéreo | Modo mono

CONTROLES

Toque | Mantenha pressionado

Ambient Aware (permite escutar o ambiente ao redor)*

Talkthru (permite conversar sem tirar os fones)*

Bixby, Siri® ou Outros

* Habilite controles avançados conectando seu JBL WAVE BUDS ao aplicativo JBL Headphones .

VOICEWARE

DESLIGA

CONFIGURAÇÃO MANUAL

Conectar a um novo dispositivo bluetooth

Restaurar de configurações de fábrica

MAIS RECURSOS COM O

APLICATIVO

CARREGANDO

FUNCIONAMENTO DO LED

(Branco) Carregando

(Branco) Totalmente carregado

(Azul) BT Conectando

(Azul) BT Conectado

(Azul) BT não conectado

(Vermelho) Bateria com pouca carga

(Laranja) Bateria com carga média

(Verde) Bateria com muita carga

(Vermelho, laranja e verde)

Carregando

(Desligado) Totalmente carregado

ESPECIFICAÇÕES TÉCNICAS

Modelo:	WAVE BUDS
Tamanho do driver:	Driver dinâmico de 8 mm/0,315"
Alimentação de energia:	5 V === 1 A
Fone de ouvido:	4,5 g por peça (9 g combinada)/0,0099 lb por peça (0,0198 lb combinadas) 34 g / 0,075 lb
Estojo de carregamento:	
Tipo de bateria do fone de ouvido:	Polímero de íon de lítio (47 mAh / 3,8 V)
Bateria do estojo para carregamento:	Polímero de íon de lítio (550 mAh / 3,8 V)
Tempo de carga:	<2 horas quando zerado
Tempo de reprodução de música com BT ligado:	8 horas
Tempo de conversaço:	4,5 horas
Resposta de frequência:	20 Hz a 20 kHz
Impedância:	16 ohms
Sensibilidade:	100 dB SPL@1 kHz
SPL máximo:	95 dB
Sensibilidade do microfone:	-38 dBV/Pa@1 kHz
Versão Bluetooth:	5.2
Versões de perfil Bluetooth:	A2DP V1.3, AVRCP V1.6, HFP V1.7
Intervalo de frequência do transmissor Bluetooth:	2,4 GHz - 2,4835 GHz
Potência de transmissão Bluetooth:	<10 dBm
Modulação de transmissão Bluetooth:	GFSK, π/4-DQPSK, 8DPSK
Temperatura máxima de uso:	45°C

SV**DETTA FINNS I LÅDAN APP**

Få ännu mer kontroll och anpassning av dina musikupplevelser med den här gratis-appen.

(Gäller endast kina)

HUR DE SKA SITTA

Testa olika storlekar för att få perfekt passform och ljud.

FÖRSTA ANVÄNDNINGEN**SLÅ PÅ & ANSLUT**

Övriga

Android™ 6.0+

Välj "JBL WAVE BUDS" för att ansluta

DUAL CONNECT

Stereo-läge | Mono-läge

KONTROLLER


Knacka på | Håll inne

Ambient Aware*

TalkThru*

Bixby / Siri* / Övriga

* Aktivera avancerade

kontroller genom att ansluta dina JBL WAVE BUDS till JBL Headphones-appen .

VOICEAWARE**STÅNG AV****MANUELL INSTÄLLNING**

Anslut en ny Bluetooth-enhet

Fabriksåterställning

GÖR MER MED APPEN**LADDAR****LED-FUNKTIONER**

(Vit) Laddar

(Vit) Fulladdad

(Blå) BT ansluter

(Blå) BT ansluten

(Blå) BT inte ansluten

(Röd) Låg

(Orange) Medium

(Grön) Hög

(Röd-orange-grön) Laddar

(Av) Fulladdad

TEKNISKA SPECIFIKATIONER

Modell:	WAVE BUDS
Storlek på högtalarelement:	8 mm/0,315 tum dynamiskt
Strömförsörjning:	5 V --- 1 A
Öronsnäckor:	4,5 g/st (9 g tillsammans)
Laddningsfodral:	34 g
Öronsnäckor batterityp:	Litiumjonpolymer (47 mAh/3,8 V)
Laddningsfodralets batterityp:	Litiumjonpolymer (550 mAh/3,8 V)
Laddningstid:	< 2 timmar från tomt
Musikspelstid med BT på:	8 timmar
Samtalstid:	4,5 timmar
Frekvensomfång:	20 Hz – 20 kHz
Impedans:	16 ohm
Känslighet:	100 dB SPL vid 1 kHz
Max SPL:	95 dB
Mikrofonkänslighet:	-38 dBV/Pa vid 1 kHz
Bluetooth-version:	5.2
Bluetooth-profilens ersion:	A2DP V1.3, AVRCP V1.6, HFP V1.7
Bluetooth-sändarens frekvensomfång:	2,4 GHz – 2,4835 GHz
Bluetooth-sändarens effekt:	< 10 dBm
Bluetooth-sändarens modulering:	GFSK, π/4-DQPSK, 8DPSK
Max drifttemperatur:	45 °C

TR**KUTU İÇERİĞİ UYGULAMA**

Bu ücretsiz uygulama ile dinleme deneyiminizi daha fazla kontrol altına alabilir ve kişiselleştirebilirsiniz.

(Sadece çin için geçerlidir)

NASIL TAKILIR

Mükemmel uyum ve ses performansı için değişik ölçüleri deneyin.

İLK KULLANIM**GÜCÜ AÇMA VE BAĞLANMA**

Diğerleri

Android™ 6.0+

Bağlanmak için "JBL WAVE BUDS"ı seçin

ÇİFT BAĞLANTI

Stereo mod | Mono mod

KONTROLLER

Dokunun | Basınız ve bekleyiniz

Ambient Aware (Ortam

Farkındalığı)*

Talkthru*

Bixby / Siri* / Diğerleri

* JBL WAVE BUDS'ı JBL Headphones Uygulamasına bağlayarak ileri düzey kontrolleri etkinleştirin .

VOICEAWARE GÜCÜ KAPATMA**MANUEL KURULUM**

Yeni bir Bluetooth cihazına bağlanın

Fabrika ayarlarına dön

UYGULAMA İLE DAHA FAZLASINI**YAPIN****ŞARJ ETME****LED HAREKETLERİ**

(Beyaz) Şarj oluyor

(Beyaz) Tamamen şarj oldu

(Mavi) BT bağlanıyor

(Mavi) BT bağlandı

(Mavi) BT bağlı değil

(Kırmızı) Düşük

(Portakal rengi) Orta

(Yeşil) Yüksek

(Kırmızı-Portakal rengi-Yeşil)

Şarj oluyor

(Kapalı) Tamamen şarj oldu

TEKNİK ÖZELLİKLER

Model:	WAVE BUDS
Sürücü boyutu:	8 mm/0,315" Dinamik Sürücü
Güç kaynağı:	5 V --- 1 A
Kulaklık:	4,5 g bir tanesi (9 g ikisi) / 0,0099 lbs bir tanesi (0,0198 lbs ikisi)
Şarj kutusu:	34 g / 0,075 lbs
Kulaklık pil türü:	Lityum-iyon polimer (47 mAh / 3,8 V)
Şarj kutusu pil türü:	Lityum-iyon polimer (550 mAh/ 3,8 V)
Şarj süresi:	Boşaldıktan sonra <2 saat
BT açıkken müzik çalma süresi:	8 saat
Konuşma süresi:	4,5 saat
Frekans aralığı:	20 Hz – 20 kHz
Empedans:	16 ohm
Hassasiyet:	100 dB SPL@1 kHz
Maksimum SPL:	95 dB
Mikrofon hassasiyeti:	-38 dBV/Pa@1 kHz
Bluetooth Sürümü:	5.2
Bluetooth profil sürümü	A2DP V1.3, AVRCP V1.6, HFP V1.7
Bluetooth verici frekans aralığı:	2,4 GHz - 2,4835 GHz
Bluetooth verici gücü:	<10 dBm
Bluetooth verici modülasyonu:	GFSK, π/4-DQPSK, 8DPSK
Maksimum çalışma sıcaklığı:	45 °C

RU

КОМПЛЕКТ ПОСТАВКИ

ПРИЛОЖЕНИЕ

Дополнительные возможности управления и настройки параметров прослушивания с помощью нашего бесплатного приложения. (Только для применения в Китае)

КАК ИСПОЛЬЗОВАТЬ

Попробуйте различные размеры, чтобы подобрать идеальную посадку и звучание

ПЕРВОЕ ИСПОЛЬЗОВАНИЕ

ВКЛЮЧЕНИЕ И СОПРЯЖЕНИЕ

Прочее

Android™ 6.0+

Выберите «JBL WAVE BUDS» для подключения

ДВОЙНОЕ ПОДКЛЮЧЕНИЕ

Стереорежим | Монорежим

ЭЛЕМЕНТЫ УПРАВЛЕНИЯ

Касание | Удержание

Ambient Aware (Увеличенная слышимость окружающей среды)*

Talkthru (Понижение уровня громкости для комфортного общения)*

Bixby / Siri® / Прочее

* Откройте для себя

дополнительные элементы управления, подключив наушники JBL WAVE BUDS к приложению JBL Headphones

VOICEWARE

ВЫКЛЮЧЕНИЕ

РУЧНАЯ НАСТРОЙКА

Подключение к новому устройству Bluetooth

Сброс до заводских настроек

ДОПОЛНИТЕЛЬНЫЕ ВОЗМОЖНОСТИ С ПРИЛОЖЕНИЕМ ЗАРЯДКА

СИГНАЛЫ ИНДИКАТОРОВ

(Белый) Зарядка

(Белый) Полностью заряжены

(Синий) BT подключен

(Синий) Подключение по BT

установлено

(Синий) Подключение по BT не

установлено

(Красный) Низкий уровень заряда

(Оранжевый) Средний уровень

заряда

(Зеленый) Высокий уровень заряда

(Красный-оранжевый-зеленый)

Зарядка

(Выкл.) Полностью заряжены

ТЕХНИЧЕСКИЕ ХАРАКТЕРИСТИКИ

Модель:	WAVE BUDS
Размер мембраны:	мембрана динамика 8 мм / 0,315 дюйма
Источник питания:	5 В --- 1 А
Наушники:	4,5 г/шт. (9 г в комплекте)/ 0,0099 фунта/шт. (0,0198 фунта в комплекте)
Зарядный футляр:	34 г / 0,075 фунта
Тип аккумулятора наушников:	литий-ионный полимерный аккумулятор (47 мА·ч / 3,8 В)
Тип аккумулятора зарядного футляра:	литий-ионный полимерный аккумулятор (550 мА·ч / 3,8 В)
Время зарядки:	< 2 ч в случае полной разрядки
Время воспроизведения музыки с включенным BT:	8 часа
Время разговора:	4,5 часа
Частотная характеристика:	20 Гц — 20 КГц
Сопротивление:	16 Ом
Чувствительность:	100 дБ УЗД при 1 мВт
Макс. уровень звукового давления:	95 дБ
Чувствительность микрофона:	-38 дБВ/Па при 1 кГц
Версия Bluetooth:	5.2
Версия профиля Bluetooth:	A2DP V1.3, AVRCP V1.6, HFP V1.7
Диапазон частот передатчика Bluetooth:	2,4–2,4835 ГГц
Мощность передатчика Bluetooth:	< 10 дБ/мВт
Модуляция излучателя Bluetooth:	GFSK, π/4-DQPSK, 8DPSK
Максимальная температура эксплуатации:	45 °C

ZH-CN

产品清单

应用

立即下载这款免费应用，打造更具个性化的聆听体验，全面掌控耳机的各项功能。

(仅适用于中国)

佩戴方法

尝试不同尺寸的耳塞套，以实现更好的贴合和音频性能。

首次使用

开启和连接

其他

Android™ 6.0+

选择“JBL WAVE BUDS”

以连接

双路连接

立体声模式 | 单声道模式

控制

点击 | 按住

环境感知*

自由通话*

Bixby/Siri®/其他

* 将 JBL WAVE BUDS 连接到 JBL

Headphones 应用  以启用

高级控制功能。

VOICEAWARE

关闭

手动设置

连接到新蓝牙设备

恢复出厂设置

探索更多功能

充电

LED 指示灯模式

(白色) 正在充电

(白色) 已充满

(蓝色) 蓝牙正在连接

(蓝色) 蓝牙已连接

(蓝色) 蓝牙未连接

(红色) 电量较低

(橙色) 电量中等

(绿色) 电量较高

(红色-橙色-绿色) 正在充电

(关闭) 已充满

技术规格

型号:

WAVE BUDS

驱动单元尺寸:

8 mm / 0.315" 动圈驱动单元

电源:

5V --- 1 A

耳塞:

一只 4.5 g (一副 9 g) /

一只 0.0099 lbs (一副 0.0198 lbs)

充电保护盒:

34 g / 0,075 lbs

耳塞电池类型:

锂离子聚合物 (47 mAh / 3.8 V)

充电保护盒电池类型:

锂离子聚合物 (550 mAh / 3.8 V)

充电时间:

2 小时以内 (从空电量到充满)

开启蓝牙时的音乐播放时间:

8 小时

通话时间:

4.5 小时

频率响应:

20 Hz – 20 kHz

阻抗:

16 ohm

灵敏度:

100 dB SPL@1 kHz

最大 SPL:

95 dB

麦克风灵敏度:

-38 dBV/Pa@1 kHz

蓝牙版本:

5.2

蓝牙配置文件版本:

A2DP V1.3、AVRCP V1.6、HFP V1.7

蓝牙发射器频率范围:

2.4 GHz - 2.4835 GHz

蓝牙发射器功率:

<10 dBm

蓝牙发射器调制:

GFSK, π/4-DQPSK, 8DPSK

最高运行温度:

45°C

ZH-TW

包裝盒內物品

應用程式

通過這個免費的應用程式，您可以更好地控制和個性化您的聆聽體驗。

(僅適用於中國)

如何佩戴

嘗試不同尺寸以獲得完美的貼合度及音效。

首次使用

開機並連接

其他

Android™ 6.0+

選擇「JBL WAVE BUDS」以

進行連接

雙重連接

立體聲模式 | 單聲道模式

控制鈕


輕觸 | 按住

Ambient Aware (環境

感知) *

Talkthru (通話增強) *

Bixby / Siri® / 其他

* 透過將您的 JBL WAVE BUDS 連接到 JBL Headphones 應用程式 ，啟用進階控制。

VOICEAWARE

開機

手動設定

連接至新的藍牙裝置

原廠重設

藉此應用程式做更多的事

充電情況

LED 狀態

(白色) 充電中

(白色) 已充滿電

(藍色) 藍牙連接中

(藍色) 藍牙已連接

(藍色) 藍牙未連接

(紅色) 低

(橙色) 中

(綠色) 高

(紅色-橙色-綠色) 充電中

(關閉) 已充滿電

技術規格

型號：	WAVE BUDS
驅動器尺寸：	8 mm/ 0.315" 動態驅動器
電源：	5 V === 1 A
耳塞：	每隻 4.5 g (兩隻 9 g) / 每隻 0.0099 lbs (兩隻 0.0198 lbs)
充電盒：	34 g/ 0,075 lbs
耳塞電池類型：	聚合體鋰離子電池 (47 mAh/ 3.8 V)
充電盒電池類型：	聚合體鋰離子電池 (550 mAh/ 3.8 V)
充電時間：	從電量耗盡開始不到 2 小時
在藍牙開啟時的音樂播放時間：	8 小時
談話時間：	4.5 小時
頻率回應：	20 Hz – 20 kHz
阻抗：	16 歐姆
敏感度：	100 dB SPL@1 kHz
最大 SPL：	95 dB
麥克風靈敏度：	-38 dBV/Pa@1 kHz
藍牙版本：	5.2
藍牙設定檔版本：	A2DP V1.3、AVRCP V1.6、HFP V1.7
藍牙發射機頻率範圍：	2.4 GHz - 2.4835 GHz
藍牙發射機功率：	< 10 dBm
藍牙發射機調變：	GFSK、 $\pi/4$ -DQPSK、8DPSK
最大工作溫度：	45°C

ID

ISI KOTAK APLIKASI

Miliki aplikasi gratis ini agar kontrol dan personalisasi pengalaman mendengarkan sepenuhnya ada di tangan Anda. (Hanya untuk Tiongkok)

CARA PEMAKAIAN

Coba berbagai ukuran demi kenyamanan dan kualitas audio.

PENGUNAAN PERTAMA

MENYALAKAN & MENYAMBUNGAN

Lainnya
Android™ 6.0+
Pilih "JBL WAVE BUDS" untuk menyambungkan

SAMBUNGAN GANDA

Mode Stereo | Mode Mono

KONTROL

Ketuk | Tahan
Ambient Aware (Sadar Sekitar)*
Talkthru*
Bixby / Siri* / Lainnya

* Aktifkan kontrol lanjutan dengan menyambungkan JBL WAVE BUDS ke aplikasi JBL Headphones.

VOICEAWARE

MEMATIKAN

PENGATURAN MANUAL

Menyambungkan ke perangkat bluetooth baru

Atur ulang ke pengaturan pabrik

KEGUNAAN LAIN APLIKASI

MENGISI DAYA

POLA LED

(Putih) Mengisi daya
(Putih) Daya terisi penuh
(Biru) BT sedang menyambung
(Biru) BT tersambung
(Biru) BT tidak tersambung
(Merah) Rendah
(Jingga) Sedang
(Hijau) Tinggi
(Merah-Jingga-Hijau) Mengisi daya
(Mati) Daya terisi penuh

SPESIFIKASI TEKNIS

Model:

Driver driver:

Catu daya:

Earbud:

Casing pengisi daya:

Tipe baterai earbud:

Tipe baterai casing pengisi daya:

Lama pengisian daya:

Waktu putar musik dengan BT aktif:

Waktu bicara:

Respons frekuensi:

Impedans:

Sensitivitas:

SPL Maksimum:

Sensitivitas mikrofon:

Versi Bluetooth:

Versi profil Bluetooth:

Rentang frekuensi pemancar Bluetooth:

Daya pemancar Bluetooth:

Modulasi pemancar Bluetooth:

Suhu pengoperasian maksimal:

WAVE BUDS

Driver Dinamis 8 mm/0,315"

5 V === 1 A

4,5 g per buah (total 9 g)/0,0099 lbs per buah (total 0,0198 lbs)

34 g/ 0,075 lbs

Polimer litium-ion (47 mAh/3,8V)

Polimer litium-ion (550 mAh/ 3,8 V)

<2 jam dari keadaan kosong

8 jam

4,5 jam

20 Hz – 20 kHz

16 ohm

100 dB SPL@1 kHz

95 dB

-38 dBV/Pa@1 kHz

5.2

A2DP V1.3, AVRCP V1.6, HFP V1.7

2,4 GHz–2,4835 GHz

<10 dBm

GFSK, $\pi/4$ -DQPSK, 8DPSK

45 °C

JP**同梱品
アプリ**

無料専用アプリで各種設定や調整をおこなってください。

(中国向け)

装着方法

より良いフィット感とオーディオパフォーマンスのために他のサイズをお試しください。

初めての使用**電源オン&接続**

その他

Android™ 6.0+

接続するには「JBL WAVE BUDS」を選択

デュアルコネクト

ステレオモード|モノラルモード

操作

タップ|長押し

アンビエントアウェア*

トークスルー*

Bixby / Siri* / その他

*JBL Headphonesアプリを使用するとさらに詳細な操作設定が可能です。

VOICEWARE**電源オフ****手動での設定**

新しいBluetooth対応デバイスに接続する工場出荷時設定へのリセット

アプリでさらに多くのことができます

充電中**LEDの動作**

(白色) 充電中

(白色) フル充電完了

(青色) BTに接続中

(青色) BTに接続済み

(青色) BTに未接続

(赤色) 少

(オレンジ色) 中

(緑色) 多

(赤色-オレンジ色-緑色)

充電中

(オフ) フル充電完了

技術仕様

モデル:

WAVE BUDS

ドライバーサイズ:

8mmダイナミックドライバー

電源:

5V---1A

イヤホン本体重量:

左右各約4.5g (合計約9g)

充電ケース:

約34g

イヤホンの電池タイプ: リチウムイオンポリマー電池

(47mAh/3.8V)

充電ケースの電池タイプ:

リチウムイオンポリマー電池

(550mAh/3.8V)

充電時間:

約2時間

BTをオンにした状態での

最大再生時間:

約8時間

通話時間:

約4.5時間

周波数特性:

20 Hz-20 kHz

インピーダンス:

16Ω

出力音圧レベル:

100dB SPL@1kHz

最大音圧レベル:

95dB

マイクの出力音圧レベル:

-38dBV/Pa@1kHz

Bluetoothバージョン:

5.2

Bluetoothプロファイルバージョン:

A2DP V1.3、AVRCP V1.6、HFP V1.7

Bluetooth対応トランスミッター周波数帯域:

2.4GHz-2.4835GHz

Bluetooth対応トランスミッター出力:

10dBm未満

Bluetooth対応トランスミッター変調:

GFSK、π/4-DQPSK、8DPSK

最大動作保証温度:

45°C

KO**구성품****앱**

해당 무료 앱을 통해 청취 경험을 더욱 효과적으로 제어하고 개인화할 수 있습니다.

(중국 전용)

착용방법

완벽한 착용감과 오디오 성능을 위해 다양한 사이즈를 시도해보세요.

처음 사용**전원 켜기 & 연결**

기타

Android™ 6.0+

연결할 “JBL WAVE BUDS” 선택

DUAL CONNECT

스테레오 모드 | 모노 모드

제어

탭하기 | 누르고 있기

Ambient Aware(주변 소리

듣기)*

Talkthru*

Bixby/Siri*/기타

* JBL WAVE BUDS를 JBL Headphones

앱에 연결하여 고급 컨트롤을 활성화합니다.

VOICEWARE**전원 끄기****수동 설정**

새 Bluetooth 장치 연결

공장 초기화

앱으로 더 많은 기능 즐기

충전**LED 동작**

(흰색) 충전 중

(흰색) 완전히 충전됨

(파란색) BT 연결 중

(파란색) BT 연결됨

(파란색) BT 연결되지 않음

(빨간색) 낮음

(주황색) 중간

(초록색) 높음

(빨간색-주황색-초록색)

충전 중

(꺼짐) 완전히 충전됨

기술 사양

모델:	WAVE BUDS
드라이버 크기:	8mm/0.315" 다이내믹 드라이버
전원 공급 장치:	5V --- 1A
이어버드:	한쪽 4.5g(양쪽 9g)/ 한쪽 0.0099lbs(양쪽 0.0198lbs)
충전 케이스:	34 g/ 0.075 lbs
이어버드 배터리 유형:	리튬 이온 폴리머(47mAh/3.8V)
충전 케이스 배터리 유형:	리튬 이온 폴리머(550mAh/3.8V)
충전 시간:	배터리 방전부터 2시간 미만
BT로 음악 재생:	8시간
통화 시간:	4.5시간
주파수 응답:	20 Hz - 20 kHz
임피던스:	16Ω
민감도:	100dB SPL@1kHz
최대 SPL:	95dB
마이크 민감도:	-38dBV/Pa@1kHz
Bluetooth 버전:	5.2
Bluetooth 프로파일 버전:	A2DP V1.3, AVRCP V1.6, HFP V1.7
Bluetooth 송신기 주파수 범위:	2.4GHz - 2.4835GHz
Bluetooth 송신기 출력:	<10dBm
Bluetooth 송신기 변조:	GFSK, π/4-DQPSK, 8DPSK
최대 작동 온도:	45°C

MM

ဗူးအတွင်း ပါဝင်သည့် ပစ္စည်းများ အက်ပ်

ဤအခမဲ့အက်ပ်ကို အသုံးပြု၍ ထိန်းချုပ်မှုများကို ပိုမိုပြုလုပ်ပြီး သင့်နားဆင်ခံစားမှုအတွေ့အကြုံကို စိတ်ကြိုက်ရယူလိုက်ပါ။

(တရုတ်နိုင်ငံတွင်သာ)

တပ်ဆင်အသုံးပြုနည်း

ပြည့်စုံသည့် အပြင်အဆင်နှင့် အသံစွမ်းဆောင်ရည်ကို ရရှိရန် အရွယ်အစားအမျိုးမျိုး စမ်းကြည့်ပါ။ ပထမဆုံးအကြိမ် အသုံးပြုခြင်း

ပါဝါဖွင့်ခြင်းနှင့် ချိတ်ဆက်ခြင်း

အခြားအကြောင်းအရာများအတွက် Android™ 6.0+

ချိတ်ဆက်ရန်“JBL WAVE BUDS”ကိုရွေးချယ်ပါ

နှစ်ဖက်ချိတ်ဆက်မှု

စတီရီယိုမှန် | မိုနိုမှန်

ထိန်းချုပ်မှုများ

နှိပ်ရန် | ဖိထားရန်

Ambient Aware (ပတ်ဝန်းကျင်

ဂရုပြုမှန်)*

Talkthru*

Bixby / Siri® / အခြား

* သင့် JBL WAVE BUDS ကို

JBL Headphones အက်ပ်သို့

ချိတ်ဆက်ခြင်းဖြင့် အဆင့်

မြှင့်ထိန်းချုပ်မှုများကို ဖွင့်

လှစ်အသုံးပြုပါ။

VOICEWARE

ပါဝါပိတ်

ကိုယ်တိုင် ပြင်ဆင်သတ်မှတ်ခြင်း

Bluetooth စက်ပစ္စည်းတစ်ခုနှင့် ချိတ်ဆက်ပါ

စက်ရုံထုတ်ဆက်တင်အတိုင်း ပြန်လည်သတ်မှတ်ခြင်းအက်ပ်ကို အသုံးပြု၍ ပိုမိုအသုံးပြုနိုင်ပါသည်

အားသွင်းနေသည်

LED ပြသမှုပုံစံများ

(ဖြူ) အားသွင်းနေသည်

(အဖြူ) အားအပြည့်သွင်းပြီးပြီ

(အပြာ) BT ချိတ်ဆက်နေပါသည်

(အပြာ) BT ချိတ်ဆက်ပြီးပါပြီ

(အပြာ) BT ချိတ်ဆက်မထားပါ

(အနီ) နိမ့်

(လိမ္မော်) လယ်

(အစိမ်း) မြင့်

(နီ-လိမ္မော်-စိမ်း) အားသွင်းနေသည်

(ဝိတ်) အားအပြည့်သွင်းပြီးပြီ

TECH SPEC

မော်ဒယ်-	WAVE BUDS
ဒရိုင်ဘာအရွယ်အစား-	၈ မီလီမီတာ / ၀.၃၁၅ လက်မ ဒိုင်းနမစ် ဒရိုင်ဘာ
ပါဝါထောက်ပံ့စနစ်-	5V --- 1A
နားကြပ် စွပ်	တစ်ဖက်လျှင် ၄.၅ ဂရမ် (တစ်စုံ လျှင် ၉ ဂရမ်)/ တစ်ဖက်လျှင် ၀.၀၀၉၉ ပေါင် (တစ်စုံလျှင် ၀.၀၁၉၈ ပေါင်)
အားသွင်းဗူး-	၃၄ ဂရမ်/ ၀.၀၇၅ ပေါင်
နားကြပ် ဘက်ထရီ အမျိုးအစား-	လီသီယမ်-အိုင်ယွန် ပိုလီမာ (47 mAh/3.8V)
အားသွင်းနိုင်သည့် အခွံအိမ်ပုံစံ ဘက်ထရီ အမျိုးအစား-	လီသီယမ်-အိုင်ယွန် ပိုလီမာ (550 mAh/3.8V)
အားသွင်းချိန်-	လုံးဝအားကုန်ခန်းသည့် အခြေအနေမှ ၂ နာရီအောက်
BT ဖွင့်၍ သီချင်းဖွင့်ချိန်-	၈ နာရီ

စကားပြောချိန်-	၄.၅ နာရီ
ကြိမ်နှုန်း တုန်ပြန်ချက်-	20 Hz – 20 kHz
လျှပ်စစ်ခုခံနိုင်စွမ်း-	16 ohm
အာရုံခံနိုင်စွမ်း-	100 dB SPL@1 kHz
အမြင့်ဆုံး SPL-	95 dB
မိုက်ခရိုဖုန်း အာရုံခံနိုင်စွမ်း-	-38 dBV/Pa@1 kHz
ဘလူးတုတ်ဖားရှင်း-	5.2
ဘလူးတုတ် ပရိုပိုင် ဗားရှင်း-	A2DP V1.3, AVRCP V1.6, HFP V1.7
ဘလူးတုတ် ထုတ်လွှတ်ကြိမ်နှုန်းအဆင့်-	2.4 GHz - 2.4835 GHz
ဘလူးတုတ်ထုတ်လွှင့်အား-	< 10 dBm
ဘလူးတုတ်ထုတ်လွှင့်ကူးပြောင်းမှု-	GFSK, π/4-DQPSK, 8DPSK
အသုံးပြုရန် ခွင့်ပြုထားသည့် အမြင့်ဆုံး အပူချိန်-	45 °C

	AR
မရှိ	မحتويات العبوة
* قم بتمكين أدوات التحكم المتقدمة عن طريق توصيل JBL WAVE BUDS بتطبيق JBL Headphones	استمتع بمزيد من التحكم والتميز عند الاستماع باستخدام هذا التطبيق المجاني. (للصين فقط)
VOICEAWARE	كيفية الارتداء
إيقاف التشغيل الإعداد اليدوي	جرب أحجامًا مختلفة للحصول على صوتٍ أنقى وأداءٍ أفضل.
التوصيل بجهاز بلوتوث جديد إعادة ضبط المصنع يمكنك فعل المزيد بالتطبيق	الاستخدام الأول
جارٍ الشحن	تشغيل الطاقة والتوصيل
أهماء مؤشرات LED (أبيض) جارٍ الشحن (أبيض) مشحونة بالكامل (أزرق) جارٍ توصيل البلوتوث (أزرق) البلوتوث متصل (أزرق) البلوتوث غير متصل (أحمر) منخفض (برتقالي) متوسط (أخضر) مرتفع (أحمر-برتقالي-أخضر) جارٍ الشحن (مظلمًا) مشحونة بالكامل	أخرى Android™ 6.0+ اختر "JBL WAVE BUDS" للتوصيل التوصيل المزدوج وضع ستريو وضع أحادي أدوات التحكم انقر فوق توقف Ambient Aware (البيئة المحيطة)* Talkthru (تهدئة الموسيقى)* Siri® / Bixby / أخرى

מפרט טכני

גודל דרייבר:	WAVE BUDS
אספקת חשמל:	0.315" /mm 8
אוזניות:	5V --- 1 A
משקל ברתיק טעינה:	לכל יחידה 4.5 גרם סך הכל 9 גרם
סוג סוללת אזניות:	סך הכל 34 גרם
סוג סוללת (ברתיק הטעינה):	ליתיום-יון פולימר (47 mAh/ 3.8 V)
זמן טעינה:	ליתיום-יון פולימר (550 mAh/ 3.8 V)
זמן השמעת מוזיקה כאשר BT פועל:	> 2 שעות מריק
זמן דיבור:	8 שעות
תגובת תדר:	4.5 שעות
עקבה:	20Hz – 20kHz
רגישות:	16 ארהם
דרגת SPL מירבית:	100 dB SPL@1 kHz
רגישות מיקרופון:	95 dB
גרסת Bluetooth:	-38 dBV/Pa@1 kHz
גרסת פרופיל Bluetooth:	5.2
טווח תדרים של משדר Bluetooth:	AZDP V1.3, AVRC V1.6, HFP V1.7
עוצמת משדר Bluetooth:	2.4 GHz - 2.4835 GHz
אפנון משדר Bluetooth:	<10 dBm
טמפרטורת פעולה מרבית:	GFSK, π/4-DQPSK, 8DPSK
	45°C

HE

מה באריזה אפליקציה

קבלו בקרה טובה יותר כמו גם התאמה אישית של חוויית ההאזנה, הכל באמצעות אפליקציה חינמית זו.

איך לענוד

נסו מידות שונות לקבלת התאמה וביצועי שמע מושלמים.

שימוש בפעם הראשונה הפעלה וחבור

אחרים
Android™ 6.0+
יש לחבור "JBL WAVE BUDS" לחיבור

חיבור כפול

מצב סטריאו | מצב מונו

לפקודות בקרה

קש | החזק
* (מודעות לסביבה)
Ambient Aware
Talkthru™

אחרים / Siri™ / Bixby

* ניתן לאפשר פקדים מקדימים על ידי חיבור אזניות

JBL WAVE BUDS
Headphones
VOICEWARE

כיצד

הגדרה ידנית

חיבור למכשיר בלוטות' חדש איפוס להגדרות היצרן

אפשרויות נוספות הזמינות באפליקציה

טעינה

תפקוד נורית חיויי LED

(לבן) בטעינה
(לבן) טעון לחלוטין
(גוון כחול) - בלוטות' מתחבר
(גוון כחול) - בלוטות' מחובר
(גוון כחול) - בלוטות' אינו מחובר

(אדום) - נמוכה
(כתום) - בינונית
(ירוק) - גבוהה
(גוון אדום) - כתום - ירוק - בטעינה
(כבוי) טעון לחלוטין

המואפצות הטכנית

הטור:

חגם המשגל:

מصدر الإمداد بالطاقة:

ساعة الأذن:

علبة الشحن:

نوع بطارية ساعة الأذن:

نوع بطارية علبة الشحن:

وقت الشحن:

وقت تشغيل الموسيقى مع تشغيل البلوتوث:

مدة التحدث:

استجابة التردد:

المقاومة الكهربائية:

الحساسية:

أقصى مستوى ضغط صوت:

حساسية الميكروفون:

إصدار البلوتوث:

إصدار ملف تعريف البلوتوث:

النطاق الترددي لمسر البلوتوث:

قدرة جهاز إرسال البلوتوث:

ضبط وحدات جهاز إرسال البلوتوث:

درجة حرارة التشغيل القصوى:

WAVE BUDS

مُشغل ديناميكي 8 مم/0.315 بوصة

5 فولت --- 1 أمبير

4.5 جم لكل ساعة (9 جم للآلتيين معًا)/
0.0099 رطل لكل ساعة (0.0198 رطل للآلتيين معًا)

34 جم/0.075 رطل

ليثيوم أيون بوليمر (47 مللي أمبير في الساعة/3.8 فولت)

ليثيوم أيون بوليمر (550 مللي أمبير في الساعة/3.8 فولت)

> 2 ساعة عندما تكون فارغة.

8 ساعات

4.5 ساعات

20 هرتز - 20 كيلو هرتز

16 أوم

100 ديسيبل من مستوى ضغط الصوت

على 1 كيلو هرتز

95 ديسيبل

38- ديسيبل فولت/باسكال على 1 كيلو هرتز

5.2

A2DP V1.3, AVRC V1.6, HFP V1.7

2.4 جيجا هرتز - 2.4835 جيجا هرتز

>10 ديسيبل مللي واط

GFSK, π/4-DQPSK, 8DPSK

45 درجة مئوية



PER PROLUNGARE LA VITA UTILE DELLA BATTERIA, RICARICARE COMPLETAMENTE ALMENO UNA VOLTA OGNI 3 MESI. LA VITA UTILE DELLA BATTERIA VARIA A SECONDA DELL'USO E DELLE IMPOSTAZIONI.

DA FOR AT FORLÆNGE BATTERIETS LEVETID SKAL DU OPLADE DET HELT MINDST ÉN GANG HVER 3. MÅNED. BATTERIETS LEVETID VARIERER AFHÆNGIG AF BRUG OG INDSTILLINGER.

DE ZUM VERLÄNGERN DER AKKULEBENSDAUER MINDESTENS EINMAL ALLE 3 MONATE VOLLSTÄNDIG AUFLADEN. DIE AKKULEBENSDAUER VARIERT JE NACH ANWENDUNG UND EINSTELLUNGEN.

EL ΓΙΑ ΝΑ ΠΑΡΑΤΕΙΝΕΤΕ ΤΗ ΔΙΑΡΚΕΙΑ ΖΩΗΣ ΤΗΣ ΜΠΑΤΑΡΙΑΣ, ΦΟΡΤΙΣΤΕ ΤΗΝ ΠΛΗΡΩΣ ΤΟΥΛΑΧΙΣΤΟΝ ΜΙΑ ΦΟΡΑ ΚΑΘΕ 3 ΜΗΝΕΣ. Η ΔΙΑΡΚΕΙΑ ΖΩΗΣ ΤΗΣ ΜΠΑΤΑΡΙΑΣ ΠΟΙΚΙΛΑΛΕΙ ΑΝΑΛΟΓΑ ΜΕ ΤΗ ΧΡΗΣΗ ΚΑΙ ΤΙΣ ΡΥΘΜΙΣΕΙΣ.

ES PARA PROLONGAR LA DURACIÓN DE LA BATERÍA, CÁRGALA COMPLETAMENTE POR LO MENOS UNA VEZ CADA 3 MESES. LA DURACIÓN DE LA BATERÍA DEPENDE DEL USO Y DE LOS AJUSTES.

FI PIDENNÄ AKUN KÄYTTÖIKÄÄ LATAAMALLA SE TÄYTEEN VÄHINTÄÄN KERRAN 3 KUUKAUDESSA. AKUN KÄYTTÖIKÄ VAIHTELEE KÄYTÖN JA ASETUSTEN MUKAISESTI.

HU AZ AKKUMULÁTOR ÉLETTARTAMÁNAK NÖVELÉSE ÉRDEKÉBEN 3 HAVONTA LEGALÁBB EGYSZER TÖLTSE FEL. AZ AKKUMULÁTOR ÉLETTARTAMA A HASZNÁLATTÓL ÁS A BEÁLLÍTÁSOKTÓL FÜGGŐEN VÁLTOZIK.

IT PER PROLUNGARE LA VITA UTILE DELLA BATTERIA, RICARICARE COMPLETAMENTE ALMENO UNA VOLTA OGNI 3 MESI. LA VITA UTILE DELLA BATTERIA VARIA A SECONDA DELL'USO E DELLE IMPOSTAZIONI.

NL OM DE LEVENSDUUR VAN DE BATTERIJ TE OPTIMALISEREN, 1 KEER PER 3 MAANDEN VOLLEDIG OPLADEN. DE LEVENSDUUR VAN DE BATTERIJ IS AFHANKELIJK VAN GEBRUIK EN INSTELLINGEN.

NO FORLENG BATTERIETS LEVETID VED Å LADE DET HELT OPP MINST HVER 3. MÅNED. BATTERIETS LEVETID VARIERER AVHENGIG AV BRUK OG INNSTILLINGER.

PL ABY PRZEDŁUŻYC ŻYWOTNOŚĆ BATERII, NAŁADUJ JĄ W PEŁNI CO NAJMNIEJ RAZ CO 3 MIESIĄCE. ŻYWOTNOŚĆ BATERII JEST ZALEŻNA OD SPOSOBU UŻYTKOWANIA I USTAWIEN.

PT-BR PARA PROLONGAR A VIDA ÚTIL DA BATERIA, CARREGUE-A ATÉ A CARGA MÁXIMA PELO MENOS UMA VEZ A CADA TRÊS MESES. A DURABILIDADE DA BATERIA DEPENDE DE COMO E ONDE ELA É USADA.

SV LADDA BATTERIET MINST EN GÅNG VAR TREDJE MÅNAD FÖR ATT FÖRLÅNGA DESS LIVSLÅNGD. BATTERIETS LIVSLÅNGD VARIERAR BERÖENDE PÅ ANVÄNDNING OCH INSTÄLLNINGAR.

TR PİL ÖMRÜNÜ UZATMAK İÇİN HER 3 AYDA EN AZ BİR DEFA TAM ŞARJ EDİNİZ. PİL ÖMRÜ, KULLANIM ŞEKLİNE VE AYARLARA GÖRE DEĞİŞKENLİK GÖSTERMEKTEDİR.

RU ЧТОБЫ ПРОДЛИТЬ СРОК ЭКСПЛУАТАЦИИ АКУМУЛЯТОРА, ВЫПОЛНЯЙТЕ ПОЛНУЮ ЗАРЯДКУ ХОТЯ БЫ РАЗ В 3 МЕСЯЦА. СРОК ЭКСПЛУАТАЦИИ АКУМУЛЯТОРА ЗАВИСИТ ОТ ИСПОЛЬЗОВАНИЯ И НАСТРОЕК.

ZH-CN 要延长电池寿命，请至少每三个月完全充电一次。电池寿命因不同使用方式和设置而异。

ZH-TW 為延長電池壽命，每 3 個月至少要充滿電一次。電池壽命視使用和設定而異。

ID AGAR MASA PAKAI BATERAI LEBIH LAMA, ISI DAYA HINGGA PENUH SETIDAKNYA 3 BULAN SEKALI. MASA PAKAI BATERAI BERBEDA-BEDA TERGANTUNG PEMAKAIAAN DAN PENGATURAN.

JP バッテリーをより長く使用するために、約3か月毎に満充電してください。バッテリーの寿命は使用方法および設定等により異なります。

KO 배터리 수명을 늘리려면 3개월에 한 번 이상 배터리를 완전히 충전하십시오. 배터리 수명은 사용법 및 설정에 따라 다릅니다.

MM ဘတ္တရီသက်တမ်းကို ကြာရှည်အသုံးခံစေရန် အနည်းဆုံး 3 လတကြိမ် ဘက်ထရီကိုအားအပြည့်သွင်းပါ။ အသုံးပြုမှု ပုံစံများနှင့် ပတ်ဝန်းကျင်အခြေအနေများအပေါ် မူတည်ပြီး ဘက်ထရီသက်တမ်းမှာ ကွဲပြားနိုင်ပါသည်။

AR "١٠" البطارية، اشحنها بالكامل مرة واحدة ... الأقل ٣ أشهر، ويختلف "١٠" البطارية "١٠" الاستخدام والإعدادات.

HE כדי להאריך את חיי הסוללה, יש לעגון אותה במלואה מדי שלושה חודשים לכל הפחות. משך חיי הסוללה ישתנה בהתאם לשימוש ולהגדרות.

⚠ WARNING

DO NOT ATTEMPT TO OPEN, SERVICE, OR DISASSEMBLE THE BATTERY | DO NOT SHORT CIRCUIT | MAY EXPLODE IF DISPOSED OF IN FIRE | RISK OF EXPLOSION IF BATTERY IS REPLACED BY AN INCORRECT TYPE | DISPOSE OR RECYCLE USED BATTERIES ACCORDING TO THE INSTRUCTIONS

해당무선설비는전파혼신가능성이있으므로인명안전과관련된서비스는할수없음.



IS 13252(PART 1):2010/
IEC 60950-1 : 2005



R-41243027
www.bis.gov.in



® 215-JUK021



FR

Cet appareil,
ses accessoires
et cordons
se recyclent

À DÉPOSER
EN MAGASIN



OU

À DÉPOSER
EN DÉCHÈTERIE



Points de collecte sur www.quefairedemesdechets.fr



The Bluetooth® word mark and logos are registered trademarks owned by Bluetooth SIG, Inc. and any use of such marks by HARMAN International Industries, Incorporated is under license. Other trademarks and trade names are those of their respective owners.



Este produto está homologado pela Anatel, de acordo com os procedimentos regulamentados para avaliação da conformidade de produtos para telecomunicações e atende aos requisitos técnicos aplicados.

Para maiores informações, consulte o site da Anatel – www.anatel.gov.br

Este equipamento não tem direito à proteção contra interferência prejudicial e não pode causar interferência em sistemas devidamente autorizados.

Atenção: conforme lei brasileira nº 11.291, a exposição prolongada a ruídos superiores a 85dB pode causar danos ao sistema auditivo.

HP_JBL_WAVE BUDS_QSG_Global_CR_V16