

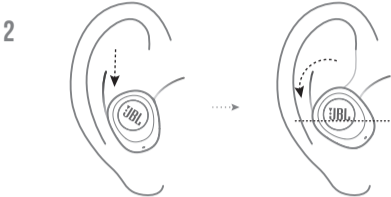
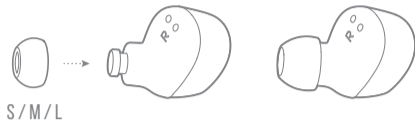
GUIDA RAPIDA D'USO

CONTENUTO DELLA CONFEZIONE

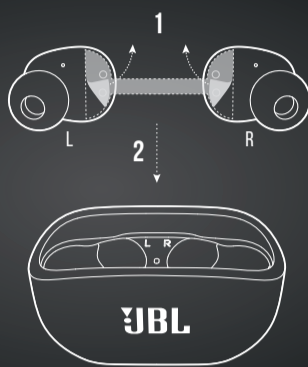


COME INDOSSARLI

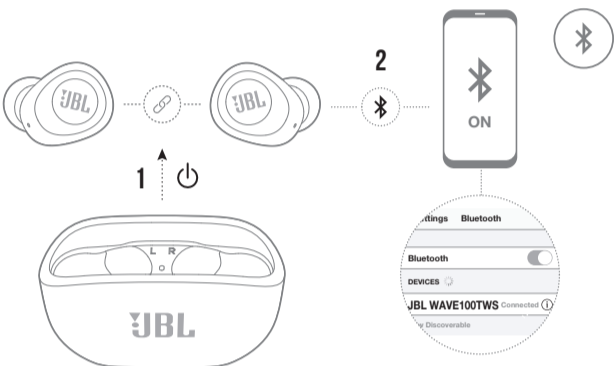
1 PROVA DIFFERENTI MISURE DEGLI INSERTI AURICOLARI PER LA MIGLIOR TENUTA.



AL PRIMO UTILIZZO

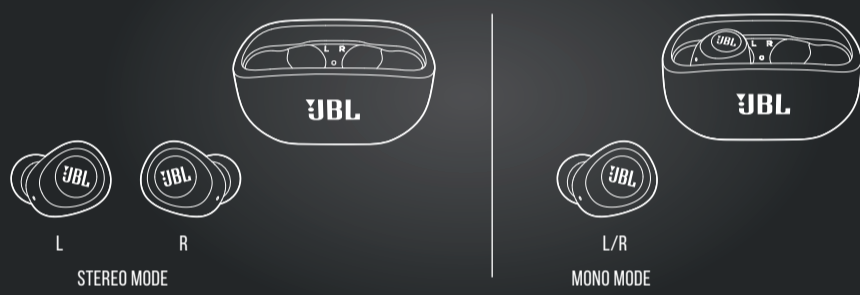


ACCENSIONE E COLLEGAMENTO



SCEGLI "JBL WAVE100TWS" PER COLLEGARE

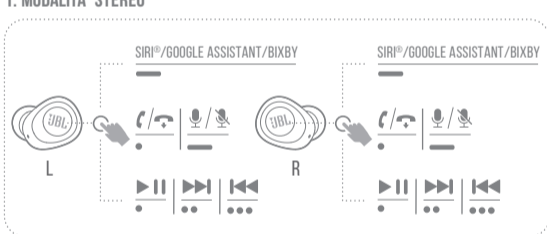
DUAL CONNECT



CONTROLLI

- PREMI × 1
- PREMI × 2
- PREMI × 3
- TIENI PREM. (2s)

1. MODALITA' STEREO



2. MODALITA' MONO



PASSAGGIO AUTOMATICO

SPEGNIMENTO

- TIENI (2s)
- TIENI (5s)



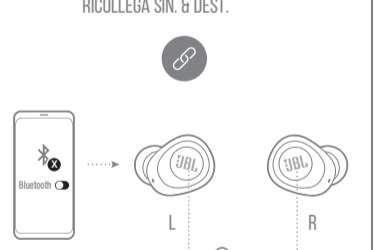
CONTROLLI MANUALI

- PREMI × 1
- PREMI × 2
- PREMI × 3
- TIENI (5s)

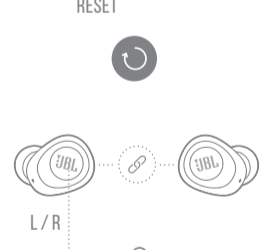
COLLEGA AD UN NUOVO DISPOSITIVO BT



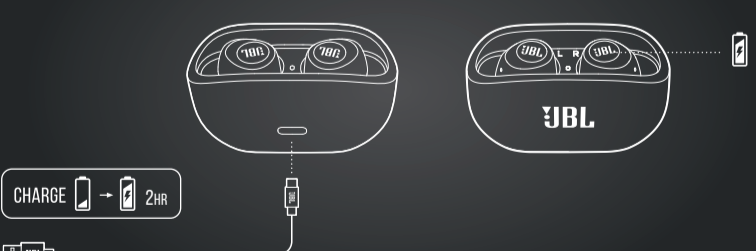
RICOLLEGA SIN. & DEST.



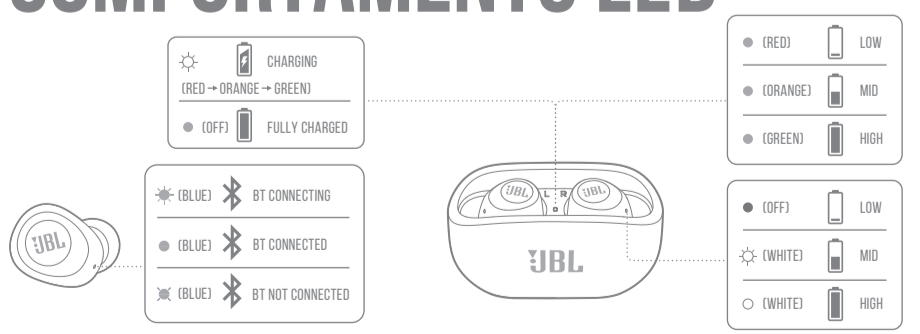
RESET



RICARICA



COMPORTEMENTO LED



SPECIFICHE TECNICHE



Modello: WAVE100TWS
Dimensione del driver: Driver dinamico da 8 mm / 0,31"
Alimentazione: 5V = 1 A
Peso: 46,3 g / 0,102 lbs
Auricolari: 5,1 g / 0,011 lbs (10,2 g / 0,022 lbs combinato)
Custodia di ricarica: 36,1 g / 0,08 lbs
Tipo di batteria delle cuffie: Batteria agli ioni di litio (45 mAh / 3,7V)
Tempo di ricarica: Batteria agli ioni di litio (550 mAh / 3,7V)
Autonomia in riproduzione con BT attivo: 2 ore da scarichi fino a 5 ore
Risposta in frequenza: 20 Hz - 20 kHz
Impedenza: 16 ohm
Sensibilità: 105,5 dB SPL @ 1 kHz
SPL massimo: 94 dB
Sensibilità del microfono: 11,3 dBV @ 1 kHz / Pa
Versione Bluetooth: 5.0
Versione profilo Bluetooth: A2DP V1.3 AVRCP V1.6 HFP V1.7
Intervallo di frequenza del trasmettitore Bluetooth: 2,4 - 2,4835 GHz
Potenza del trasmettitore Bluetooth: < 10 dBm
Modulazione del trasmettitore Bluetooth: GFSK, π/4-DQPSK, 8-DPSK
Temperatura d'esercizio massima: 45°C

FR
CONTENU DE LA BOÎTE
COMMENT LES PORTER
Essayer différents modèles...

DA
HVD ER DRE KASSEN
TÆGEN DEM
For foreløbigt størrelser af anropere for at få...

DE
VERPAKUNGSINHALT
TRAGEN/GEHÖREN
Probieren verschiedene Ohrstöpselgrößen für...

EL
ΠΕΡΙΛΗΨΗ ΤΩΝ ΣΥΖΗΤΗΣΕΩΝ
ΠΡΟΒΛΕΨΗ ΛΕΙΤΗΣΙΑΣ
ΑΝΑΜΑΛΙΑ ΚΑΙ ΣΥΖΗΤΗΣΗ
ΕΜΦΑΝΙΣΗ "JBL WAVE100TWS"...

ES
CONTENIDO DE LA CAJA
CÓMO USARLAS
Prueba los distintos tamaños de auriculares...

FI
PÄKKIÄKSEN SISÄLTÖ
KÄYTTÖOHJEET
Kokeile eri kokoisia korvaohjeita käyttöösi...

HU
A DOBROZTARTALOM
A HASZNÁLÓI ÚJÍTÁS
Ismerkedjen a különböző méretű hallókészülék...

IT
CONTENUTO DELLA CONFEZIONE
COME INDOSARLI
COSA È IL BLENTOOTH
Prueba los distintos tamaños de auriculares...

NL
VERPAKINGSINHOUD
DRAGEN
Probeer verschillende maat oordopjes voor de...

NO
DETTE ER EN FÆSKE
SLIK BRUKES DET
På anropere av ulike størrelser for best...

PL
ZAWARTOŚĆ ZESTAWU
KILKOROŚCIOWY
Wymagania dotyczące
Próbowanie różnych rozmiarów słuchawek...

PT-BR
CONTEUDO DA CAIXA
MODO DE USAR
Experimente diferentes tamanhos de auriculares...

SV
DETTA FINNS I LÅDAN
HUR DE SKA STYRAS
Istia Öronproppar i olika storlekar för att hitta...

TR
TUTÜKLERİ
NASIL TAKILIR
En iyi yorumu rahatlık için farkli boyutlardaki...

RU
КОМПЛЕКТ ПОСТАВКИ
СПОСОБ НОШЕНИЯ
Пробуйте различные размеры амбушур и...

ZH-CN
产品特点
佩戴方法
为达到最佳降噪效果, 请尝试
各尺寸的耳塞。

ZH-TW
包裝盒內物品
配戴方法
為達到最佳的降噪效果,
請嘗試各種尺寸的耳塞。

ID
ISI KOTAK
CARA PEMAKAIAN
Coba berbagai ukuran earcup untuk...

JP
同梱品
装着方法
お好みのイヤークリップから
新しいBluetooth対応デバイスに接...

KO
구성품
착용 방법
편안한 착용감과 완벽한 소리를 위해
어려운 착용감을 줄이고 연결...

HE
בארגון
התאמת
המכשיר
בארגון המכשיר
בארגון המכשיר

HU
AZ AKKUMULÁTOR ÉLETTARTAMÁK NÖVELESÉSE ÉRDEKEKBEN
MINDEN ÉS HOGYAN HASZNÁLJUK AZ AKKUMULÁTOR
ÉLETTARTAMA HATÁSÁVAL?