

Zuidwolde-Wanneperveen

Proef: 3

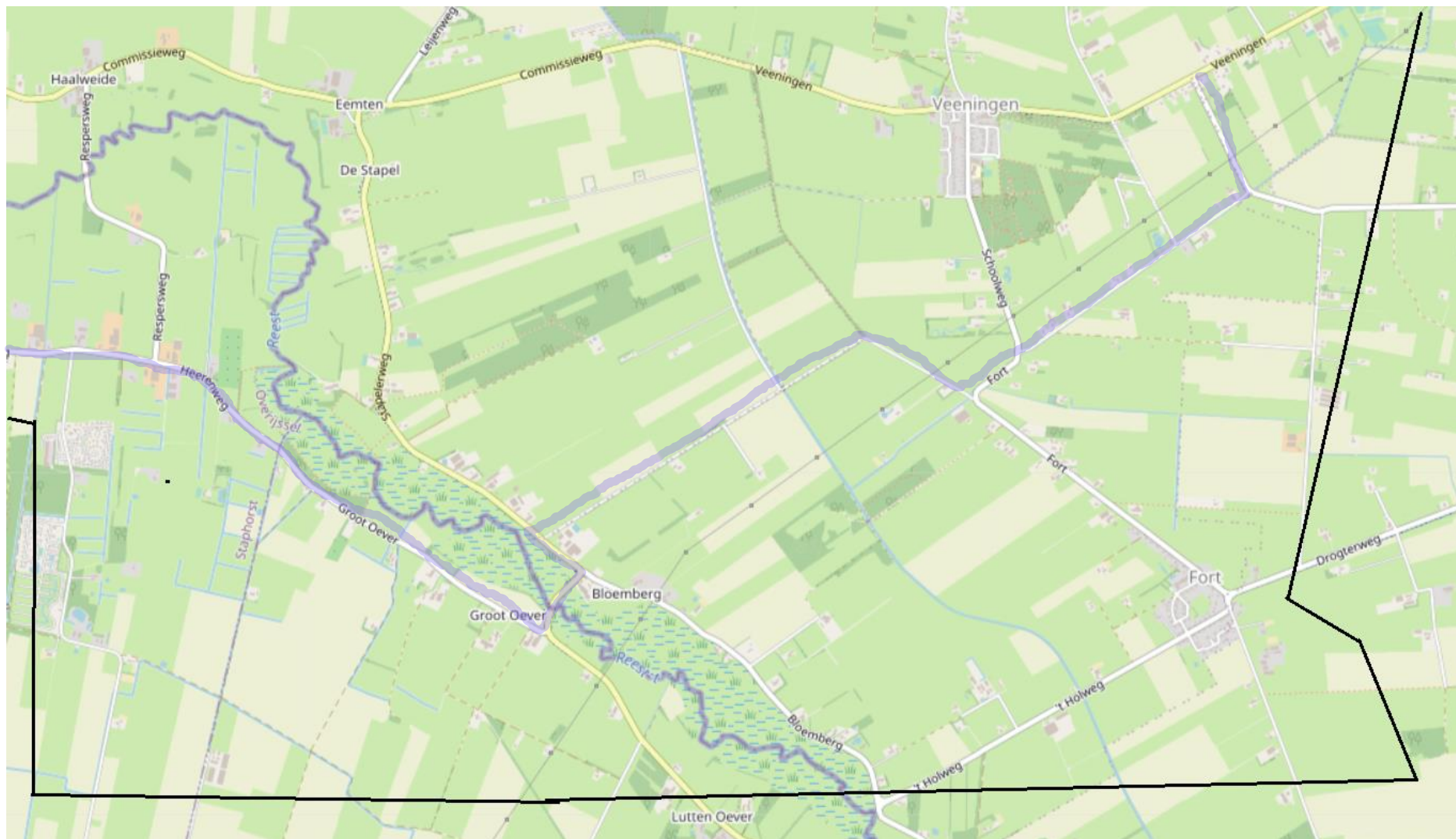
Lengte: ca 43 km

Gemiddelde snelheid: 39 km/uur

Systeem: Grensbenadering

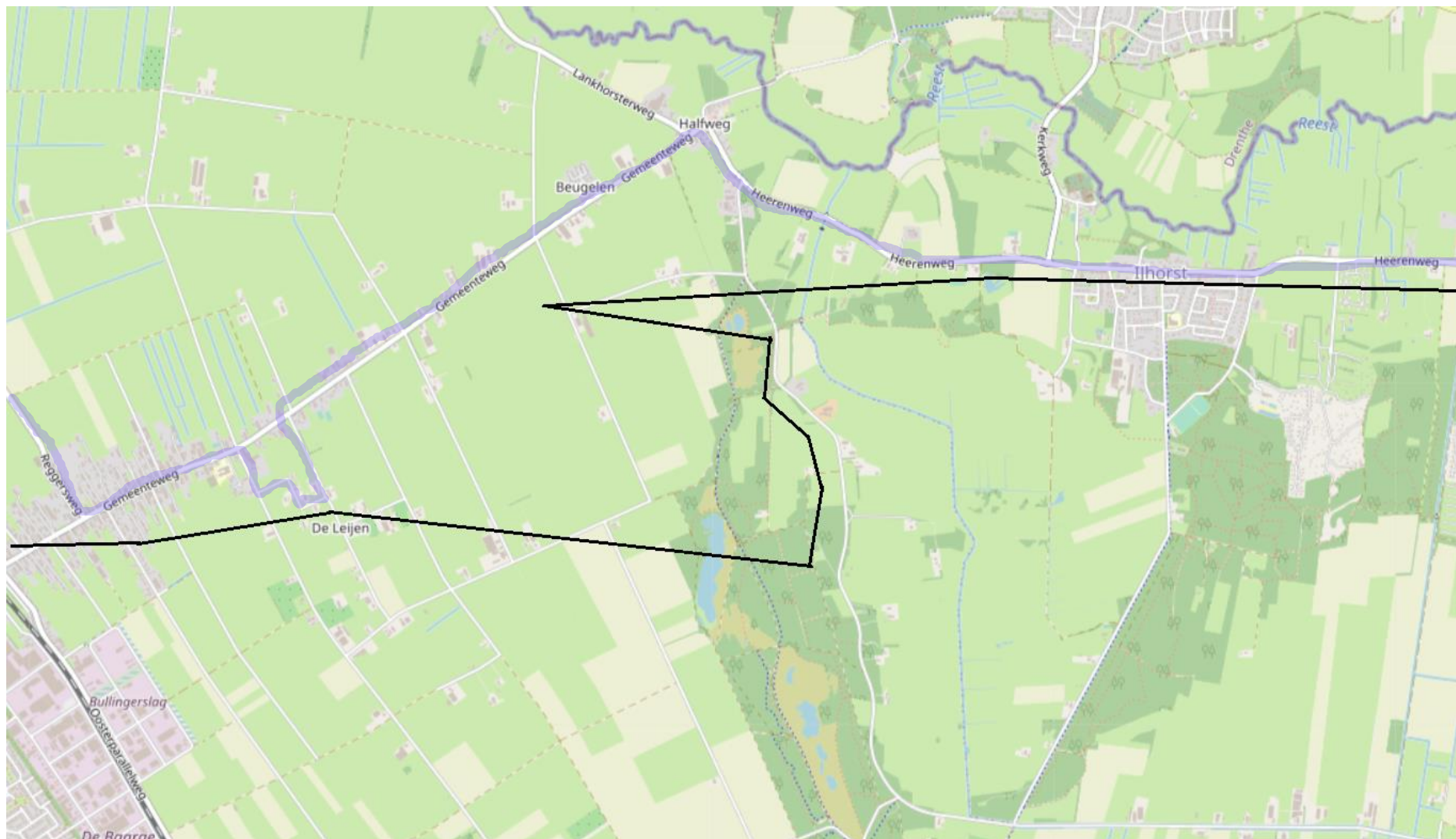
Construeer een aaneengesloten route van start naar finish. Probeer zo dicht mogelijk tegen de grens te rijden, de grens (de zwarte lijn) mag nooit overschreden worden. In dit geval dien je de grens aan je linkerhand te houden. Weggedeeltes mogen maar 1 keer in 1 richting bereden worden. De K doet niet mee. Alleen wegen gebruiken die op de kaart staan. Veld- of bosweg is geen onderdeel van de route.

Legenda		
	Autosnelweg	 Commercieel gebied
	Hoofdweg	 Heide
	Veld- of bosweg	 Meer en reservoir
	Ruiterpad	 Boerderij
	Fietspad	 Braakliggend terrein
	Wandelpad of voetpad	 Begraafplaats
	Spoorweg	 Volkstuinen
	Metro	 Sportveld
	Lightrail en tram	 Sportcentrum
	Kabelbaan en stoeltjeslift	 Natuurreservaat
	Start- en landingsbaan en taxibaan	 Militair gebied
	Luchthavenplatform en terminal	 School en universiteit
	Bestuurlijke grens	 Belangrijk gebouw
	Bos	 Spoorwegstation
	Bos	 Top en piek
		 Tunnel
		 Brug
		 Privétoegang
		 Bestemmingsverkeer



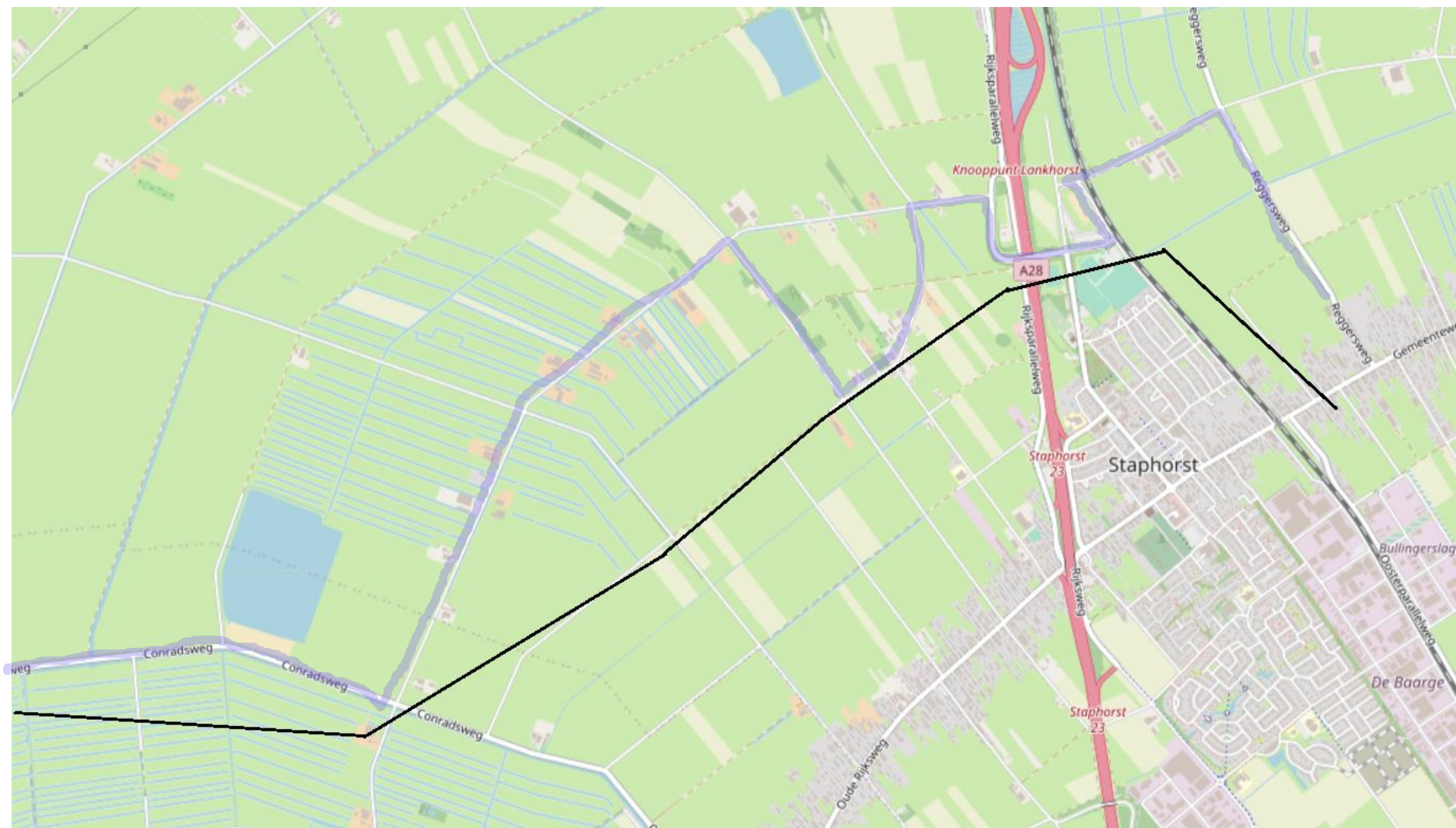
2.





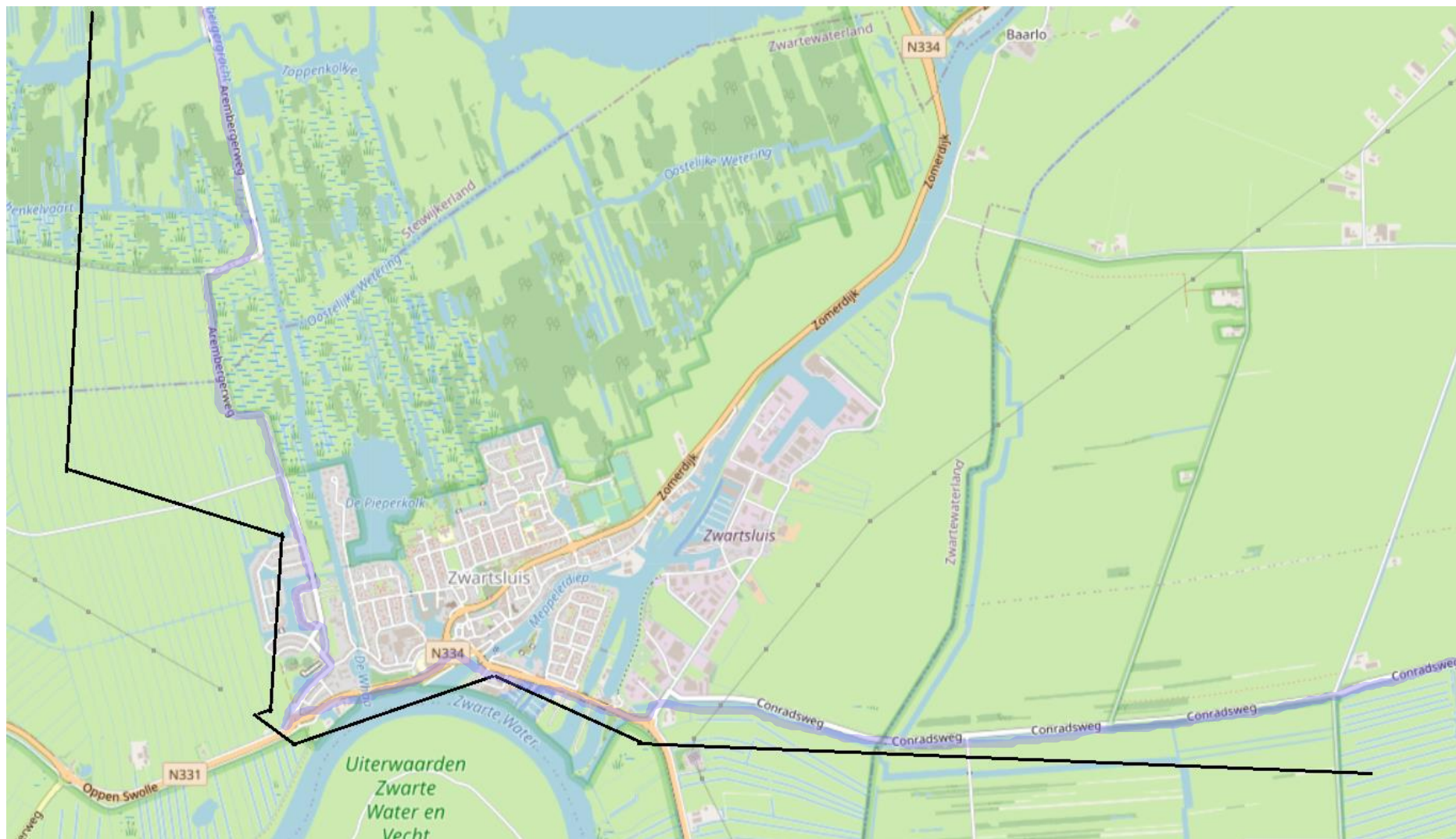
3.





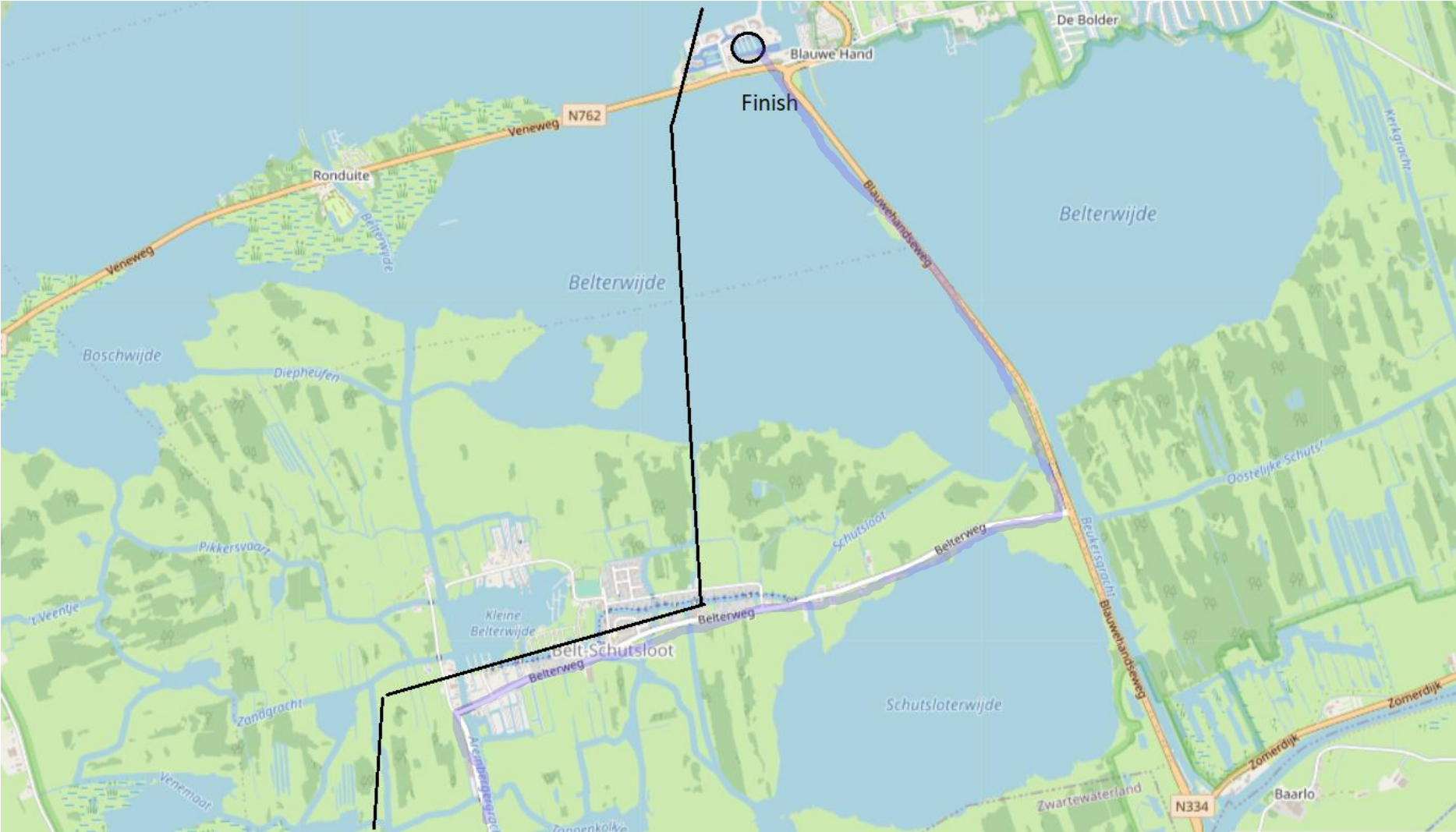
4.





5.





6.

