

Observationer

Dusk

s. 28

Garnåtgång

Ska vara för 6 stl enligt följande:

910 (991, 1131, 1318, 1419, 1547) m.

s. 30

Kroppens längd

Ska vara:

Uppr Varv 1-2 tills socket mäter 31 (31, 32, 31, 32, 33) cm från ärmhålet...

Dragonfly

s. 46

Forma axlar

Ska vara:

Förkortat varv 2 (RS): Gör DM, rm till 5 m efter andra markören, vänd.

Badger

s. 128

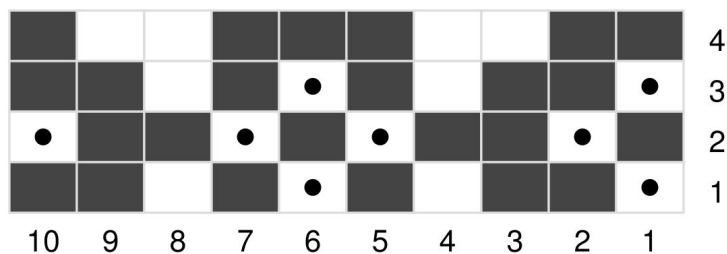
Det är en detaljskillnad mellan den gråvita tröjan i boken och diagrammet. Du kan antingen använda diagrammet i boken eller göra variationen som är på tröjan genom att sticka varv 22-25 i diagrammet enligt följande:

Varv 22: 1am i MF, 2GF, 1MF, 1GF, 1am i MF, 1GF, 1MF, 2GF

Varv 23: 1GF, 1am i MF, 2GF, 1am i MF, 1GF, 1am i MF, 2GF, 1am i MF

Varv 24: 1am i MF, 2GF, 1MF, 1GF, 1am i MF, 1GF, 1MF, 2GF

Varv 25: 2GF, 2MF, 3GF, 2MF, 1GF



□ CC

■ MC

● Purl in CC

We do our best to produce error-free publications and patterns, but unfortunately mistakes occasionally happen. If you still have questions or you think you might have spotted further errata, please get in touch with the book author, Lotta H. Löthgren at hello@elkmarketyarn.com.