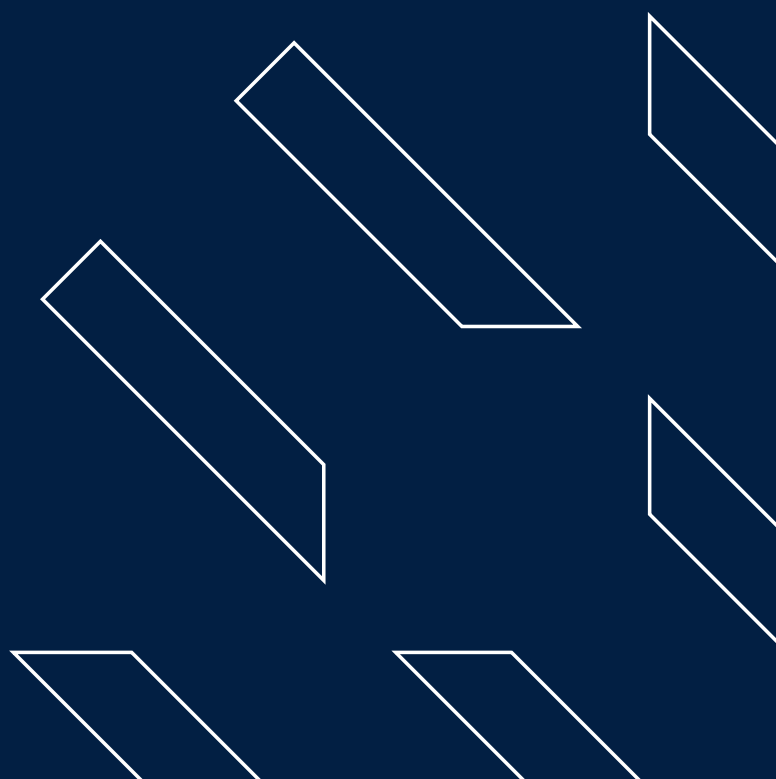


HERBELIN

HORLOGER CONTEMPORAIN DEPUIS 1947

MASTER
CATALOGUE
2023 - 2024



HERBELIN

HORLOGER CONTEMPORAIN DEPUIS 1947

Depuis ses origines, HERBELIN s'illustre par son exigence, son indépendance, son humanité et son élégance, des valeurs qui en font depuis 3 générations une exception sur le marché de l'horlogerie française. Fidèle aux montagnes jurassiennes qui l'ont vue naître, la Maison est implantée à Charquemont, à quelques kilomètres de la frontière suisse. Le choix de maintenir la production en France s'est toujours imposé comme une évidence, une déclaration perpétuelle d'amour et de respect au savoir-faire horloger français. C'est ce qui contribue, aujourd'hui encore à l'indépendance créative et à la haute qualité signées HERBELIN.

Since its very beginnings, HERBELIN has set itself apart with its high standards, independence, humanity and elegance, values that have made it an exceptional force in the French watch market for three generations. Remaining faithful to the Jura mountains of its origins, the company is located in Charquemont, a few kilometres from the Swiss border. The decision to maintain production on French soil has always been an obvious one, a perpetual declaration of love and respect for French watchmaking expertise. Still today, it drives the creative independence and superior quality of the HERBELIN brand.

HERBELIN,
c'est une histoire d'héritage,
une histoire de famille,
une histoire de liberté.
Aujourd'hui, c'est une histoire d'avenir.

HERBELIN
is about heritage,
family, freedom.
And now,
it's about the future.

PRÊT À DESSINER DEMAIN DEPUIS PLUS DE 75 ANS DESIGNING FOR TOMORROW FOR MORE THAN 75 YEARS

Pousser la porte de la Maison HERBELIN, c'est entrer dans l'histoire d'une famille remarquable. L'histoire d'une passion horlogère rayonnante écrite par trois générations audacieuses depuis 1947.

When you come through the doors of Michel HERBELIN, you are entering the history of a remarkable family. The history of a burning passion for watchmaking, written by three bold generations since 1947.

LA PASSION POUR LA PRÉCISION

HERBELIN se distingue par son amour sans faille du beau et du mouvement qui donnent toutes ses lettres de noblesse à l'horlogerie traditionnelle française. Entre audace et savoir-faire, la Maison signe des montres à l'élégance irrésistible et au mécanisme irréprochable. Une seule ambition : créer pour durer, à la perfection.

LA PASSION POUR LA CRÉATION PURE EN FAMILLE

Le développement de la Maison HERBELIN en France et à l'international a toujours été aiguillé par des valeurs familiales et la transmission entre générations. Entrepreneur aussi exigeant que fougueux, Michel Herbelin a ainsi vu se perpétuer, grâce à ses fils et petits-fils, son indépendance créative unique qui fera toujours battre le cœur de la Maison.

LA PASSION D'OSER SE RÉINVENTER AVEC STYLE

Depuis 2020, HERBELIN est dirigée par Maxime et Mathieu Herbelin, petits-fils du fondateur, et par deux membres de cœur de la famille, Cédric Gomez-Montiel et Benjamin Theurillat. Tous les quatre fidèles à la tradition et à l'innovation qui font l'histoire de la Maison, ils ouvrent aujourd'hui un nouveau chapitre d'avenir pour faire rayonner plus que jamais ce grand nom de l'horlogerie française.

A PASSION FOR PRECISION, REFINEMENT AND ATTENTION TO DETAIL

What distinguishes HERBELIN is its unwavering love of the beauty and movement that give traditional French watchmaking its prestige. Brimming with boldness and expert craftsmanship, the brand creates irresistibly elegant timepieces with irreproachable mechanisms. Its one ambition: to make creations that last, to perfection.

A PASSION FOR PURE CREATION WITHIN THE FAMILY

The development of the HERBELIN company in France and around the world has always been guided by family values and the passing down of knowledge through generations. A demanding, passionate entrepreneur, Michel Herbelin's unique creative independence has been carried on by his sons and grandsons and will always be at the company's heart.

THE PASSION TO BOLDLY REINVENT ITSELF, WITH STYLE

Since 2020, HERBELIN has been managed by Maxime and Mathieu Herbelin, the founder's grandsons, as well as two key family members, Cédric Gomez-Montiel and Benjamin Theurillat. Remaining faithful to the tradition and innovation that have marked the brand's history, they are now looking to the future and beginning a new chapter, one in which this great name in French watchmaking will shine more brightly than ever.



Maxime Herbelin,
Cédric Gomez-Montiel,
Mathieu Herbelin,
Benjamin Theurillat



UN SAVOIR-FAIRE MADE IN FRANCE INTEMPOREL TIMELESS CRAFTSMANSHIP IN THE FRENCH TRADITION.

Nichée au cœur des montagnes du Jura depuis sa création, la Maison HERBELIN signe toutes ses collections dans ses ateliers de Charquemont. Des ateliers où l'authenticité fusionne avec l'audace, entre amour du beau et du mouvement. C'est ça être un gardien du temps à la française.

The HERBELIN company has been nestled in the Jura mountains since its earliest days, and produces all of its collections at its Charquemont workshops. Here, authenticity goes hand in hand with boldness and a love of beauty and movement. That is what it means to be a timekeeper in the French style.

LE CHOIX DE LA LIBERTÉ

Installée au cœur de la région de la Haute Horlogerie, HERBELIN a fait le choix de l'excellence artisanale en conservant sa production en France. Un choix de rareté, de savoir-faire et de fierté. Toutes les montres sont dessinées, assemblées à la main, contrôlées et réparées dans les ateliers francs-comtois de la Maison. Grâce à la proximité de la frontière, HERBELIN utilise exclusivement des mouvements suisses dans la fabrication de ses garde-temps auxquels elle confère le luxe et le raffinement de l'art de vivre à la française.

THE CHOICE OF FREEDOM

Located in the heart of the Fine Watchmaking region, HERBELIN has opted for artisan excellence by maintaining production on French soil. A choice of rarity, craftsmanship and pride. All of its watches are designed, assembled by hand, inspected and repaired at the brand's Franche-Comté workshops. Thanks to its proximity to the border, HERBELIN uses exclusively Swiss movements in its timepieces, which it enhances with the luxury and refinement of genuine French style.

AUTHENTIQUES SAVOIR-FAIRE HORLOGERS

Être fidèle à ses origines offre à HERBELIN la richesse de compter sur des talents de longue date, hautement qualifiés. Les gestes, le style et la technicité de la Maison sont perpétués par des artisans maîtres en la matière, qui ont à cœur de transmettre leur passion et leur savoir-faire aux nouvelles générations d'horlogers français. Ils sont attachés à l'histoire d'HERBELIN qui est aussi la leur et font ainsi partie intégrante de la vie et du rayonnement de la Maison.

AUTHENTIC WATCHMAKING EXPERTISE

Being true to its origins gives HERBELIN the advantage of being able to rely on long-standing, highly qualified talent. The brand's manual techniques, style and technicality are maintained by master craftsmen, who are keen to pass on their passion and expertise to new generations of French watchmakers. They are committed to the history of HERBELIN, which is also their own, and are therefore an integral part of the life and reputation of the company.

DE COLLECTIONS PHARES EN MODÈLES ICONIQUES

L'histoire de la Maison est marquée par la création de ses lignes emblématiques et rythmée par leur réinterprétation au gré des inspirations. Newport s'offre ainsi l'horizon en 1988. Ce modèle emblématique d'inspiration nautique invite à traverser le temps avec élégance, puissance et précision. La performance comme figure de proue. Avec son système de bracelet interchangeable, Antarès laisse quant à elle libre cours à l'inspiration de chacune. Liberté d'exprimer sa personnalité avec élégance et distinction.

Liberté de varier les styles à l'infini...

HERBELIN poursuit la légende de ces icônes avec de nouvelles éditions qui riment avec exceptions.

FROM FLAGSHIP COLLECTIONS TO ICONIC DESIGNS

The history of HERBELIN is marked by the creation of its emblematic lines, which are reinterpreted to reflect new inspirations. The Newport timepiece first set sail in 1988. This emblematic, nautical-inspired model is an invitation to move through time with elegance, power and precision. Performance as a figurehead. As for the Antarès, its interchangeable strap system allows the imagination to run free. The freedom to express your personality in an elegant, distinctive fashion. The freedom to enjoy infinite style variations...

HERBELIN continues the legend of these iconic timepieces with some exceptional new editions.



ANTARÈS



NEWPORT

LE MOUVEMENT DU CHANGEMENT THE MOVEMENT OF CHANGE.

Avec l'arrivée de la 3^e génération HERBELIN à la tête de la Maison, c'est un nouveau chapitre qui commence, et avec lui de nouvelles ambitions de créativité, de style et de technicité pour marquer toujours plus durablement l'Horlogerie française.

A new chapter has begun with the arrival of the 3rd generation at the helm of HERBELIN, and with its new ambitions of creativity, style and technicality to leave an ever more lasting mark on French watchmaking.

MICHEL HERBELIN DEVIENT HERBELIN

Nouvelle ère, nouveau nom. Si l'héritage de Michel Herbelin est à jamais ancré dans l'ADN de la Maison, HERBELIN consacre aujourd'hui une réussite familiale et signe l'avènement d'une marque de luxe emblématique. Ce nom, ce sont toutes les générations d'excellence passées et à venir, ce sont tous les artisans de la Maison qui créent chaque jour l'exception, c'est la signature française d'une ambition rayonnante.

HERBELIN, HORLOGER CONTEMPORAIN DEPUIS 1947

La Maison se projette aujourd'hui fièrement dans le futur pour continuer à marquer les esprits par son savoir-faire de renom allié à sa passion pour l'innovation. HERBELIN, c'est l'héritage d'une créativité libre et la volonté de fabriquer des montres raffinées et parfaitement à l'épreuve du temps, dans le respect de l'artisanat traditionnel français. Depuis 1947 et pour longtemps.

LA PREMIÈRE BOUTIQUE HERBELIN À PARIS

Pour installer le renouveau de la Maison, HERBELIN aura la fierté d'inaugurer en 2022 sa première boutique flagship, rue Bonaparte à Paris. Une adresse capitale pour rayonner dans le monde entier, une vitrine écrin pour les modèles iconiques de la Maison, un lieu de rendez-vous élégant pour tous les amoureux du style.

MICHEL HERBELIN BECOMES HERBELIN

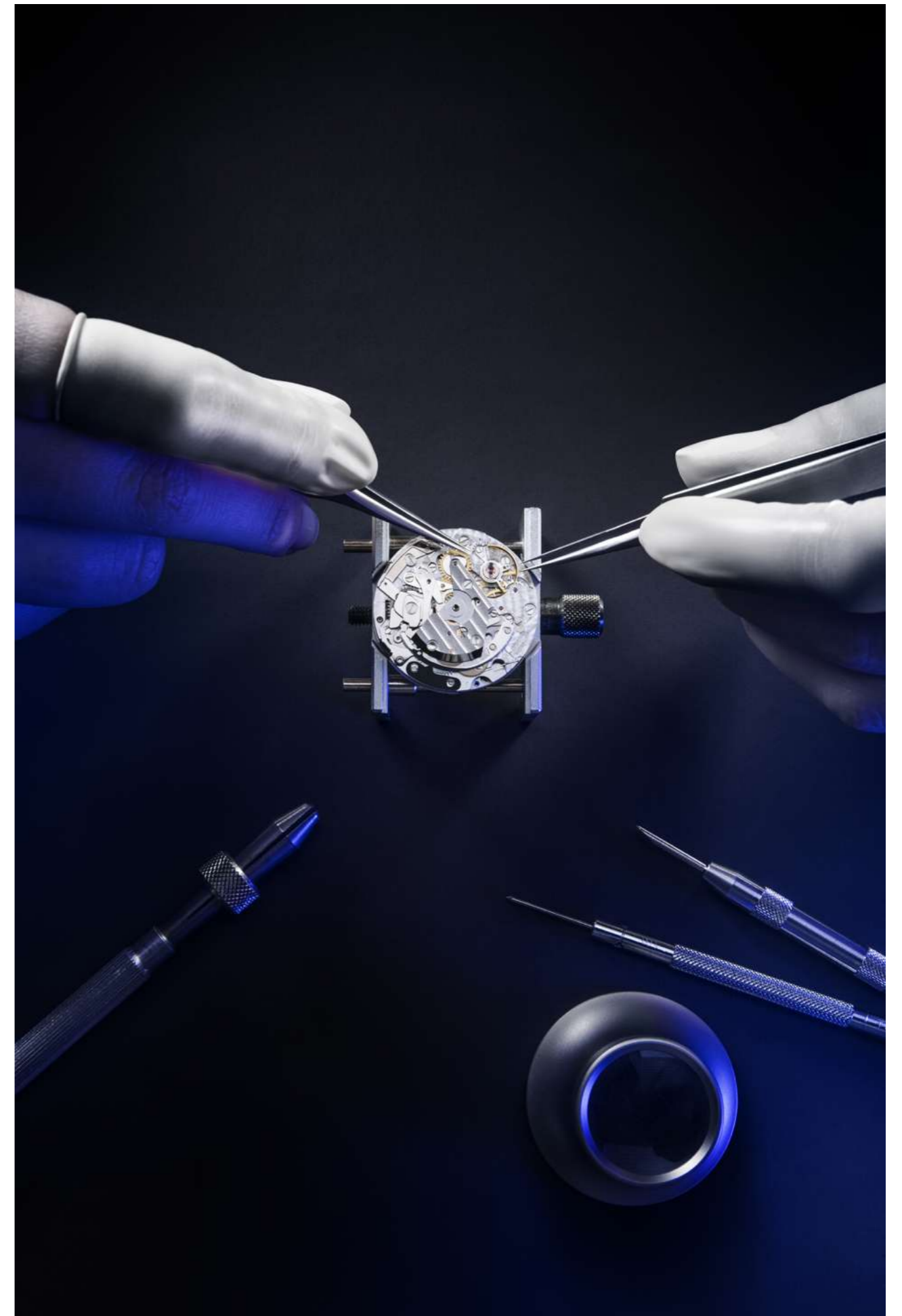
New era, new name. While the heritage of Michel Herbelin is forever anchored in the brand's identity, HERBELIN now consolidates a family success and marks the advent of an emblematic luxury brand. The name represents all the generations of excellence, past and future; all the brand's craftsmen who create exceptional timepieces every day; the French signature of a brilliant ambition.

HERBELIN, CONTEMPORARY WATCHMAKERS SINCE 1947

The brand now looks proudly to the future, continuing to leave a lasting impression with its renowned craftsmanship and passion for innovation. HERBELIN is the heritage of creative freedom and the desire to produce refined watches that stand the test of time, with respect for traditional French craftsmanship. Since 1947, and for many years to come.

THE FIRST HERBELIN BOUTIQUE IN PARIS

To mark the brand's renewal, HERBELIN will have the honour of opening its first flagship boutique in 2022, on rue Bonaparte in Paris. An ideal address from which to extend its reputation throughout the world, a showcase for the brand's iconic models, and an elegant meeting place for all style lovers.



NEWPORT



CAP CAMARAT



ANTARÈS



CLASSIC



LADIES



Inspirée des hublots des voiliers transatlantiques, Newport représente un esprit d'aventure, d'évasion et de liberté. Créée en 1988, elle occupe toujours, trente-cinq ans plus tard, la place numéro un des ventes de la maison. Depuis son lancement, 500 000 montres Newport ont été vendues.

Pour commémorer ce nouveau cap franchi par cette collection iconique, 3 éditions 35^e anniversaire sont révélées : Newport Céramique, Newport Chronographe automatique et Newport Maréographe.

Capturing a spirit of adventure, the Newport charts a course for freedom and far-flung destinations. It was designed in 1988, and thirty-five years later, it is still the brand's number one in terms of sales. Since its launch, 500,000 Newport watches have been sold.

To mark this significant date for the iconic collection, three 35th anniversary editions have been unveiled: Newport Ceramic, Newport Automatic chronograph and Newport Maréographe.



NEWPORT
35^E ANNIVERSAIRE



35

NEWPORT
35^E ANNIVERSAIRE



1335CRN04
NEWPORT
35TH ANNIVERSARY

Automatic Movement Sellita
11 ½ SW300-1 - Swiss Movement
Réserve de marche - Power reserve 56h
Céramique noire polie - Black polished ceramic
Sapphire Crystal - Water Resistant 50 m
Fond Transparent - See-Through Case Back
Épaisseur - Thickness: 9,05 mm
Boucle Déployante - Folding Buckle
Elastomère Newport FKM.

Ø 43 mm - **1 999 €**

Édition limitée - *Limited edition*
500 modèles numérotés - *500 numbered models*



1325CRN04
NEWPORT
35TH ANNIVERSARY

Automatic Movement Sellita
11 ½ SW300-1 - Swiss Movement
Réserve de marche - Power reserve 56h
Céramique noire polie - Black polished ceramic
Sapphire Crystal - Water Resistant 50 m
Fond Transparent - See-Through Case Back
Épaisseur - Thickness: 9,05 mm
Boucle Déployante - Folding Buckle
Elastomère Newport FKM.

Ø 38 mm - **1 999 €**

Édition limitée - *Limited edition*
500 modèles numérotés - *500 numbered models*



35
NEWPORT
 35^E ANNIVERSAIRE



256T35
NEWPORT 35TH ANNIVERSARY

Automatic Movement Sellita
 13 ¼ SW510 BHa - Swiss Movement
 Réserve de marche - Power reserve 62h
 Acier Inox 316L - Stainless Steel
 PVD Or Jaune - Yellow Gold PVD
 Glassbox Sapphire Crystal - Water Resistant 100 m
 Fond Transparent - See-Through Case Back
 Épaisseur - Thickness: 14 mm
 Boucle Déployante - Folding Buckle
 Cuir - Leather.

Ø 42 mm - **2 799 €**

Édition limitée - *Limited edition*
 350 modèles numérotés - *350 numbered models*



35
NEWPORT
 35^E ANNIVERSAIRE



24688A15
NEWPORT MARÉOGRAPHE
35TH ANNIVERSARY

Quartz Movement
 12 ½ Ronda 4310 - Swiss Movement
 Acier Inox 316L - Stainless Steel
 Sapphire Crystal - Water Resistant 100 m
 Épaisseur - Thickness: 10,65 mm
 Boucle Déployante - Folding Buckle
 Tissu - Fabric.

Ø 43 mm - **679€**



24688A15CB
NEWPORT MARÉOGRAPHE
35TH ANNIVERSARY

Quartz Movement
 12 ½ Ronda 4310 - Swiss Movement
 Acier Inox 316L - Stainless Steel
 Sapphire Crystal - Water Resistant 100 m
 Épaisseur - Thickness: 10,65 mm
 Boucle Déployante - Folding Buckle
 Elastomère Newport FKM.

Ø 43 mm - **749€**



NEWPORT



NEWPORT CARBON™

Puissant par son design, horloger par ses complications, technique par sa matière titane carbone, ce modèle Newport est conçu pour résister aux situations les plus extrêmes.

With a powerful design, horological complications, forged carbon and titanium cases, the Newport collection is built to resist to the most extreme situations.



1788CTN15CB
NEWPORT CARBON TITANIUM
AUTOMATIC

Automatic Movement Sellita
11 ½ SW220-1 - Swiss Movement
Réserve de marche - Power reserve 41h
Carbone forgé, titane avec traitement DLC
Forged carbon, titanium with DLC treatment
Sapphire Crystal - Water Resistant 200 m
Fond Transparent - See-Through Case Back
Épaisseur - Thickness: 12,45 mm
Boucle Déployante titane avec traitement DLC Black -
Titanium Folding Buckle with DLC treatment
Elastomère Newport FKM.

Ø 43 mm - 1 999 €



1788CTN14CY
NEWPORT CARBON TITANIUM
AUTOMATIC

Automatic Movement Sellita
11 ½ SW220-1 - Swiss Movement
Réserve de marche - Power reserve 41h
Carbone forgé, titane avec traitement DLC
Forged carbon, titanium with DLC treatment
Sapphire Crystal - Water Resistant 200 m
Fond Transparent - See-Through Case Back
Épaisseur - Thickness: 12,45 mm
Boucle Déployante titane avec traitement DLC Black -
Titanium Folding Buckle with DLC treatment
Elastomère Newport FKM.

Ø 43 mm - 1 999 €



1788CTN14CA
NEWPORT CARBON TITANIUM
AUTOMATIC

Automatic Movement Sellita
11 ½ SW220-1 - Swiss Movement
Réserve de marche - Power reserve 41h
Carbone forgé, titane avec traitement DLC
Forged carbon, titanium with DLC treatment
Sapphire Crystal - Water Resistant 200 m
Fond Transparent - See-Through Case Back
Épaisseur - Thickness: 12,45 mm
Boucle Déployante titane avec traitement DLC Black -
Titanium Folding Buckle with DLC treatment
Elastomère Newport FKM.

Ø 43 mm - 1 999 €



NEWPORT CARBON™

Édition limitée co-crée avec Aurélien Ducroz,
champion du monde de Class 40.

Limited Edition created with Class 40 World
Champion, Aurélien Ducroz.



288CTN14CY
NEWPORT CARBON TITANIUM
AUTOMATIC

Automatic Movement Sellita
13 ¼ SW 501 BV a - Swiss Movement
Réserve de marche - Power reserve 62h
Carbone forgé, Titane avec traitement DLC -
Forged carbon, titanium with DLC treatment
Sapphire Crystal - Water Resistant 300 m
Fond Transparent - See-Through Case Back
Épaisseur - Thickness: 16,30 mm
Boucle Déployante titane avec traitement DLC Black -
Titanium Folding Buckle with DLC treatment
Elastomère Newport FKM.

Ø 46,50 mm - 3 499 €



288CTN14CA
NEWPORT CARBON TITANIUM
AUTOMATIC

Automatic Movement Sellita
13 ¼ SW 501 BV a - Swiss Movement
Réserve de marche - Power reserve 62h
Carbone forgé, Titane avec traitement DLC -
Forged carbon, titanium with DLC treatment
Sapphire Crystal - Water Resistant 300 m
Fond Transparent - See-Through Case Back
Épaisseur - Thickness: 16,30 mm
Boucle Déployante titane avec traitement DLC Black -
Titanium Folding Buckle with DLC treatment
Elastomère Newport FKM.

Ø 46,50 mm - 3 499 €

Édition limitée - Limited edition
500 modèles numérotés - 500 numbered models



NEWPORT

Modèle emblématique d'inspiration nautique créé en 1988, Newport invite à traverser le temps avec élégance et précision.

This emblematic nautical inspired model is an invitation to move through time with elegance and precision.



1868SQ15CB
NEWPORT AUTOMATIC SKELETON

Exclusive Automatic Movement Sellita
13 ¼ SW 400 S - Swiss Movement
Réserve de marche - Power reserve 41h
Acier inox 316 L - Stainless Steel
Sapphire Crystal - Water Resistant 100 m
Fond Transparent - See-Through Case Back
Épaisseur - Thickness: 10,55 mm
Boucle Déployante - Folding Buckle
Elastomère Newport FKM.

Ø 42 mm - **2 099 €**



1868BSQ12
NEWPORT AUTOMATIC SKELETON

Exclusive Automatic Movement Sellita
13 ¼ SW 400 S - Swiss Movement
Réserve de marche - Power reserve 41h
Acier Inox 316 L - Stainless Steel
Sapphire Crystal - Water Resistant 100 m
Fond Transparent - See-Through Case Back
Épaisseur - Thickness: 10,55 mm
Boucle Déployante - Folding Buckle.

Ø 42 mm - **2 099 €**



268A65
NEWPORT AUTOMATIC CHRONOGRAPH

Automatic Movement Sellita
13 ¼ SW510-01 - Swiss Movement
Réserve de marche - Power reserve 62h
Acier Inox 316L - Stainless Steel
Sapphire Crystal - Water Resistant 100 m
Fond Transparent - See-Through Case Back
Épaisseur - Thickness: 14,20 mm
Boucle Déployante - Folding Buckle
Cuir - Leather.

Ø 43,50 mm - **2 499 €**



268B42
NEWPORT AUTOMATIC CHRONOGRAPH

Automatic Movement Sellita
13 ¼ SW510-01 - Swiss Movement
Réserve de marche - Power reserve 62h
Acier Inox 316L - Stainless Steel
Sapphire Crystal - Water Resistant 100 m
Fond Transparent - See-Through Case Back
Épaisseur - Thickness: 14,20 mm
Boucle Déployante - Folding Buckle.

Ø 43,50 mm - **2 599 €**



1768A15GD
NEWPORT AUTOMATIC

Automatic Movement Sellita
11 ½ SW220-1 - Swiss Movement
Réserve de marche - Power reserve 41h
Acier Inox 316 L - Stainless Steel
Sapphire Crystal - Water Resistant 100 m
Fond Transparent - See-Through Case Back
Épaisseur - Thickness: 11,05 mm
Boucle Déployante - Folding Buckle
Cuir - Leather.

Ø 42 mm - **949 €**



1768A15CB
NEWPORT AUTOMATIC

Automatic Movement Sellita
11 ½ SW220-1 - Swiss Movement
Réserve de marche - Power reserve 41h
Acier Inox 316 L - Stainless Steel
Sapphire Crystal - Water Resistant 100 m
Fond Transparent - See-Through Case Back
Épaisseur - Thickness: 11,05 mm
Boucle Déployante - Folding Buckle
Elastomère Newport FKM.

Ø 42 mm - **1 049 €**



1768B15
NEWPORT AUTOMATIC

Automatic Movement Sellita
11 ½ SW220-1 - Swiss Movement
Réserve de marche - Power reserve 41h
Acier Inox 316 L - Stainless Steel
Sapphire Crystal - Water Resistant 100 m
Fond Transparent - See-Through Case Back
Épaisseur - Thickness: 11,05 mm
Boucle Déployante - Folding Buckle.

Ø 42 mm - **1 049 €**



1768G15CA
NEWPORT AUTOMATIC

Automatic Movement Sellita
11 ½ SW220-1 - Swiss Movement
Réserve de marche - Power reserve 41h
Acier Inox 316 L - Stainless Steel
PVD Noir - Black PVD
Sapphire Crystal - Water Resistant 100 m
Fond Transparent - See-Through Case Back
Épaisseur - Thickness: 11,05 mm
Boucle Déployante - Folding Buckle
Elastomère Newport FKM.

Ø 42 mm - **1 099 €**



1658SQ12GD
NEWPORT AUTOMATIC SKELETON

Exclusive Automatic Movement Sellita
11 ½ SW200-S - Swiss Movement
Réserve de marche - Power reserve 41h
Acier Inox 316L - Stainless Steel
Sapphire Crystal - Water Resistant 100 m
Fond Transparent - See-Through Case Back
Épaisseur - Thickness: 10,05 mm
Boucle Traditionnelle - Standard Buckle
Cuir - Leather.

Ø 35 mm - **1 899 €**



1658BSQ12
NEWPORT AUTOMATIC SKELETON

Exclusive Automatic Movement Sellita
11 ½ SW200-S - Swiss Movement
Réserve de marche - Power reserve 41h
Acier Inox 316L - Stainless Steel
Sapphire Crystal - Water Resistant 100 m
Fond Transparent - See-Through Case Back
Épaisseur - Thickness: 10,05 mm
Boucle Déployante - Folding Buckle.

Ø 35 mm - **1 999 €**



1658AP89GD
NEWPORT AUTOMATIC

Automatic Movement Sellita
11 ½ SW200 - Swiss Movement
Réserve de marche - Power reserve 41h
Acier Inox 316 L - Stainless Steel
Sapphire Crystal - Water Resistant 100 m
Fond Transparent - See-Through Case Back
Épaisseur - Thickness: 10,05 mm
Cadran Nacre - Mother of Pearl Dial
Diamants véritables - Genuine Diamonds
Boucle Traditionnelle - Standard Buckle
Cuir - Leather.

Ø 35 mm - **949 €**



1658AP89CW
NEWPORT AUTOMATIC

Automatic Movement Sellita
11 ½ SW200 - Swiss Movement
Réserve de marche - Power reserve 41h
Acier Inox 316 L - Stainless Steel
Sapphire Crystal - Water Resistant 100 m
Fond Transparent - See-Through Case Back
Épaisseur - Thickness: 10,05 mm
Cadran Nacre - Mother of Pearl Dial
Diamants véritables - Genuine Diamonds
Boucle Déployante - Folding Buckle
Elastomère Newport FKM.

Ø 35 mm - **1 049 €**



1658AP89B
NEWPORT AUTOMATIC

Automatic Movement Sellita
11 ½ SW200 - Swiss Movement
Réserve de marche - Power reserve 41h
Acier Inox 316 L - Stainless Steel
Sapphire Crystal - Water Resistant 100 m
Fond Transparent - See-Through Case Back
Épaisseur - Thickness: 10,05 mm
Cadran Nacre - Mother of Pearl Dial
Diamants véritables - Genuine Diamonds
Boucle Déployante - Folding Buckle.

Ø 35 mm - **1 049 €**



1658AP90B
NEWPORT AUTOMATIC

Automatic Movement Sellita
11 ½ SW200 - Swiss Movement
Réserve de marche - Power reserve 41h
Acier Inox 316 L - Stainless Steel
Sapphire Crystal - Water Resistant 100 m
Fond Transparent - See-Through Case Back
Épaisseur - Thickness: 10,05 mm
Cadran Nacre - Mother of Pearl Dial
Diamants véritables - Genuine Diamonds
Boucle Déployante - Folding Buckle.

Ø 35 mm - **1 049 €**



37688A35GD
NEWPORT CHRONOGRAPH

Quartz Movement
12 ½ Ronda 5040-D - Swiss Movement
Acier Inox 316 L - Stainless Steel
Sapphire Crystal - Water Resistant 100 m
Épaisseur - Thickness: 10,55 mm
Boucle Traditionnelle - Standard Buckle
Cuir - Leather.

Ø 43 mm - **699 €**



37688A35CB
NEWPORT CHRONOGRAPH

Quartz Movement
12 ½ Ronda 5040-D - Swiss Movement
Acier Inox 316 L - Stainless Steel
Sapphire Crystal - Water Resistant 100 m
Épaisseur - Thickness: 10,55 mm
Boucle Déployante - Folding Buckle
Elastomère Newport FKM.

Ø 43 mm - **799 €**



37688B35
NEWPORT CHRONOGRAPH

Quartz Movement
12 ½ Ronda 5040-D - Swiss Movement
Acier Inox 316 L - Stainless Steel
Sapphire Crystal - Water Resistant 100 m
Épaisseur - Thickness: 10,55 mm
Boucle Déployante - Folding Buckle.

Ø 43 mm - **799 €**



37688A42GD
NEWPORT CHRONOGRAPH

Quartz Movement
12 ½ Ronda 5040-D - Swiss Movement
Acier Inox 316 L - Stainless Steel
Sapphire Crystal - Water Resistant 100 m
Épaisseur - Thickness: 10,55 mm
Boucle Traditionnelle - Standard Buckle
Cuir - Leather.

Ø 43 mm - **699 €**



37688B42
NEWPORT CHRONOGRAPH

Quartz Movement
12 ½ Ronda 5040-D - Swiss Movement
Acier Inox 316 L - Stainless Steel
Sapphire Crystal - Water Resistant 100 m
Épaisseur - Thickness: 10,55 mm
Boucle Déployante - Folding Buckle.

Ø 43 mm - **799 €**



37688AG44
NEWPORT CHRONOGRAPH

Quartz Movement
12 ½ Ronda 5040-D - Swiss Movement
Acier Inox 316 L - Stainless Steel
PVD Noir - Black PVD
Sapphire Crystal - Water Resistant 100 m
Épaisseur - Thickness: 10,55 mm
Boucle Déployante - Folding Buckle
Cuir - Leather.

Ø 43 mm - **759 €**



37688AG65
NEWPORT CHRONOGRAPH

Quartz Movement
12 ½ Ronda 5040-D - Swiss Movement
Acier Inox 316 L - Stainless Steel
PVD Noir - Black PVD
Sapphire Crystal - Water Resistant 100 m
Épaisseur - Thickness: 10,55 mm
Boucle Déployante - Folding Buckle
Cuir - Leather.

Ø 43 mm - **759 €**



37688G33TCA
NEWPORT CHRONOGRAPH

Quartz Movement
12 ½ Ronda 5040-D - Swiss Movement
PVD Noir - Black PVD
Sapphire Crystal - Water Resistant 100 m
Épaisseur - Thickness: 10,55 mm
Boucle Déployante - Folding Buckle
Elastomère Newport FKM.

Ø 43 mm - **899 €**



37658AP15GD
NEWPORT CHRONOGRAPH

Quartz Movement
12 ½ Ronda 5040-D - Swiss Movement
Acier Inox 316 L - Stainless Steel
Sapphire Crystal - Water Resistant 100 m
Épaisseur - Thickness: 10,45 mm
Boucle Traditionnelle - Standard Buckle
Cuir - Leather.

Ø 40,5 mm - **659 €**



37658AP15CB
NEWPORT CHRONOGRAPH

Quartz Movement
12 ½ Ronda 5040-D - Swiss Movement
Acier Inox 316 L - Stainless Steel
Sapphire Crystal - Water Resistant 100 m
Épaisseur - Thickness: 10,45 mm
Boucle Déployante - Folding Buckle
Elastomère Newport FKM.

Ø 40,5 mm - **759 €**



12288A15GD
NEWPORT

Quartz Movement
11 ½ Ronda 715 - Swiss Movement
Acier Inox 316 L - Stainless Steel
Sapphire Crystal - Water Resistant 100 m
Épaisseur - Thickness: 8,35 mm
Boucle Traditionnelle - Standard Buckle
Cuir - Leather.

Ø 40,50 mm - **499 €**



12288A15CB
NEWPORT

Quartz Movement
11 ½ Ronda 715 - Swiss Movement
Acier Inox 316 L - Stainless Steel
Sapphire Crystal - Water Resistant 100 m
Épaisseur - Thickness: 8,35 mm
Boucle Déployante - Folding Buckle
Elastomère Newport FKM.

Ø 40,50 mm - **599 €**



12288B15
NEWPORT

Quartz Movement
11 ½ Ronda 715 - Swiss Movement
Acier Inox 316 L - Stainless Steel
Sapphire Crystal - Water Resistant 100 m
Épaisseur - Thickness: 8,35 mm
Boucle Déployante - Folding Buckle.

Ø 40,50 mm - **599 €**



35688B19
NEWPORT CHRONOGRAPH

Quartz Movement
10 ½ Ronda 3540-D - Swiss Movement
Acier Inox 316 L - Stainless Steel
Sapphire Crystal - Water Resistant 100 m
Épaisseur - Thickness: 11 mm
Cadran Nacre - Mother of Pearl Dial
Boucle Déployante - Folding Buckle.

Ø 35 mm - **849 €**



35688BT19
NEWPORT CHRONOGRAPH

Quartz Movement
10 ½ Ronda 3540-D - Swiss Movement
Acier Inox 316 L - Stainless Steel
PVD Or Jaune - Yellow Gold PVD
Sapphire Crystal - Water Resistant 100 m
Épaisseur - Thickness: 11 mm
Cadran Nacre - Mother of Pearl Dial
Boucle Déployante - Folding Buckle.

Ø 35 mm - **949 €**



35688BTR19
NEWPORT CHRONOGRAPH

Quartz Movement
10 ½ Ronda 3540-D - Swiss Movement
Acier Inox 316 L - Stainless Steel
PVD Or Rose - Rose Gold PVD
Sapphire Crystal - Water Resistant 100 m
Épaisseur - Thickness: 11 mm
Cadran Nacre - Mother of Pearl Dial
Boucle Déployante - Folding Buckle.

Ø 35 mm - **949 €**



35688B89
NEWPORT CHRONOGRAPH

Quartz Movement
10 ½ Ronda 3540-D - Swiss Movement
Acier Inox 316 L - Stainless Steel
Sapphire Crystal - Water Resistant 100 m
Épaisseur - Thickness: 11 mm
Cadran Nacre - Mother of Pearl Dial
Diamants véritables - Genuine Diamonds
Boucle Déployante - Folding Buckle.

Ø 35 mm - **949 €**



35688BT89
NEWPORT CHRONOGRAPH

Quartz Movement
10 ½ Ronda 3540-D - Swiss Movement
Acier Inox 316 L - Stainless Steel
PVD Or Jaune - Yellow Gold PVD
Sapphire Crystal - Water Resistant 100 m
Épaisseur - Thickness: 11 mm
Cadran Nacre - Mother of Pearl Dial
Diamants véritables - Genuine Diamonds
Boucle Déployante - Folding Buckle.

Ø 35 mm - **1 049 €**



35688BTR89
NEWPORT CHRONOGRAPH

Quartz Movement
10 ½ Ronda 3540-D - Swiss Movement
Acier Inox 316 L - Stainless Steel
PVD Or Rose - Rose Gold PVD
Sapphire Crystal - Water Resistant 100 m
Épaisseur - Thickness: 11 mm
Cadran Nacre - Mother of Pearl Dial
Diamants véritables - Genuine Diamonds
Boucle Déployante - Folding Buckle.

Ø 35 mm - **1 049 €**



**14288AP19GD
NEWPORT**

Quartz Movement
8 ¾ Ronda 785 - Swiss Movement
Acier Inox 316 L - Stainless Steel
Sapphire Crystal - Water Resistant 100 m
Épaisseur - Thickness: 7,85 mm
Cadran Nacre - Mother of Pearl Dial
Boucle Traditionnelle - Standard Buckle
Cuir - Leather.

Ø 34,50 mm - **499 €**



**14288AP19CW
NEWPORT**

Quartz Movement
8 ¾ Ronda 785 - Swiss Movement
Acier Inox 316 L - Stainless Steel
Sapphire Crystal - Water Resistant 100 m
Épaisseur - Thickness: 7,85 mm
Cadran Nacre - Mother of Pearl Dial
Boucle Déployante - Folding Buckle
Elastomère Newport FKM.

Ø 34,50 mm - **599 €**



**14288AP89FU
NEWPORT**

Quartz Movement
8 ¾ Ronda 785 - Swiss Movement
Acier Inox 316 L - Stainless Steel
Sapphire Crystal - Water Resistant 100 m
Épaisseur - Thickness: 7,85 mm
Cadran Nacre - Mother of Pearl Dial
Diamants véritables - Genuine Diamonds
Boucle Traditionnelle - Standard Buckle
Cuir - Leather.

Ø 34,50 mm - **599 €**



**14288AP89CW
NEWPORT**

Quartz Movement
8 ¾ Ronda 785 - Swiss Movement
Acier Inox 316 L - Stainless Steel
Sapphire Crystal - Water Resistant 100 m
Épaisseur - Thickness: 7,85 mm
Cadran Nacre - Mother of Pearl Dial
Diamants véritables - Genuine Diamonds
Boucle Déployante - Folding Buckle
Elastomère Newport FKM.

Ø 34,50 mm - **699 €**



**14288B15
NEWPORT**

Quartz Movement
8 ¾ Ronda 785 - Swiss Movement
Acier Inox 316 L - Stainless Steel
Sapphire Crystal - Water Resistant 100 m
Épaisseur - Thickness: 7,85 mm
Boucle Déployante - Folding Buckle.

Ø 34,50 mm - **579 €**



**14288B19
NEWPORT**

Quartz Movement
8 ¾ Ronda 785 - Swiss Movement
Acier Inox 316 L - Stainless Steel
Sapphire Crystal - Water Resistant 100 m
Épaisseur - Thickness: 7,85 mm
Cadran Nacre - Mother of Pearl Dial
Boucle Déployante - Folding Buckle.

Ø 34,50 mm - **599 €**



**14288B89
NEWPORT**

Quartz Movement
8 ¾ Ronda 785 - Swiss Movement
Acier Inox 316 L - Stainless Steel
Sapphire Crystal - Water Resistant 100 m
Épaisseur - Thickness: 7,85 mm
Cadran Nacre - Mother of Pearl Dial
Diamants véritables - Genuine Diamonds
Boucle Déployante - Folding Buckle.

Ø 34,50 mm - **699 €**



NEWPORT HÉRITAGE

En combinant un design seventies inspiré des archives de la maison et un ADN marin, Newport Héritage affirme son caractère racé par son style sportif vintage.

Combining a Seventies design inspired by the Michel HERBELIN archives and seafaring DNA, Newport Héritage with sporty vintage style looks distinctly sophisticated.



1774AN14CA
NEWPORT DIVER AUTOMATIC

Automatic Movement Sellita
11 ½ SW220 - Swiss Movement
Réserve de marche - Power reserve 41h
Acier Inox 316 L - Stainless Steel
Sapphire Crystal - Water Resistant 300 m
Couronne Vissée - Screwed Down Crown
Lunette Céramique - Ceramic Bezel
Fond Transparent - See-Through Case Back
Épaisseur - Thickness: 13,95 mm
Boucle Déployante - Folding Buckle
Fermoir Plongée - Diver Clasp
Elastomère Newport FKM.

42 x 42 mm - **1 349 €**



1774BL15CB
NEWPORT DIVER AUTOMATIC

Automatic Movement Sellita
11 ½ SW220 - Swiss Movement
Réserve de marche - Power reserve 41h
Acier Inox 316 L - Stainless Steel
Sapphire Crystal - Water Resistant 300 m
Couronne Vissée - Screwed Down Crown
Lunette Céramique - Ceramic Bezel
Fond Transparent - See-Through Case Back
Épaisseur - Thickness: 13,95 mm
Boucle Déployante - Folding Buckle
Fermoir Plongée - Diver Clasp
Elastomère Newport FKM.

42 x 42 mm - **1 349 €**



1764AP11BL
NEWPORT HÉRITAGE AUTOMATIC

Automatic Movement Sellita
11 ½ SW220 - Swiss Movement
Réserve de marche - Power reserve 41h
Acier Inox 316L - Stainless Steel
Sapphire Crystal - Water Resistant 100m
Fond Transparent - See-Through Case Back
Épaisseur - Thickness: 12,25 mm
Boucle Déployante - Folding Buckle
Cuir - Leather.

42 x 42 mm - **1159€**



1764T11BR
NEWPORT HÉRITAGE AUTOMATIC

Automatic Movement Sellita
11 ½ SW220 - Swiss Movement
Réserve de marche - Power reserve 41h
Acier Inox 316L - Stainless Steel
Sapphire Crystal - Water Resistant 100 m
Fond Transparent - See-Through Case Back
Épaisseur - Thickness: 12,25 mm
Boucle Déployante - Folding Buckle
Cuir - Leather.

42 x 42 mm - **1159€**



35664AP24BR
NEWPORT HÉRITAGE CHRONOGRAPH

Quartz Movement
10 ½ x 11 ½ Ronda 3540-D - Swiss Movement
Acier Inox 316L - Stainless Steel
Sapphire Crystal - Water Resistant 100 m
Épaisseur - Thickness: 12,50 mm
Boucle Déployante - Folding Buckle
Cuir - Leather.

42 x 42 mm - **779€**



35664AP24B
NEWPORT HÉRITAGE CHRONOGRAPH

Quartz Movement
10 ½ x 11 ½ Ronda 3540-D - Swiss Movement
Acier Inox 316L - Stainless Steel
Sapphire Crystal - Water Resistant 100 m
Épaisseur - Thickness: 12,50 mm
Boucle Déployante - Folding Buckle.

42 x 42 mm - **849€**



35664AP25
NEWPORT HÉRITAGE CHRONOGRAPH

Quartz Movement
10 ½ x 11 ½ Ronda 3540-D - Swiss Movement
Acier Inox 316L - Stainless Steel
Sapphire Crystal - Water Resistant 100 m
Épaisseur - Thickness: 12,50 mm
Boucle Traditionnelle - Standard Buckle
Tissu - Fabric.

42 x 42 mm - **749 €**



35664AP25B
NEWPORT HÉRITAGE CHRONOGRAPH

Quartz Movement
10 ½ x 11 ½ Ronda 3540-D - Swiss Movement
Acier Inox 316L - Stainless Steel
Sapphire Crystal - Water Resistant 100 m
Épaisseur - Thickness: 12,50 mm
Boucle Déployante - Folding Buckle.

42 x 42 mm - **849 €**



NEWPORT SLIM

Urbanisée en toute élégance, la Newport Slim arbore fièrement une silhouette épurée, tout en gardant l'essence de son ADN marin.

Elegantly urban, the Newport Slim proudly displays a streamlined silhouette. It has been transformed, yet retains its nautical soul.



1222AP15
NEWPORT SLIM MECHANICAL

Mechanical Movement Sellita
11 ½ SW 210-1 - Swiss Movement
Réserve de marche - Power reserve 45h
Acier Inox 316 L - Stainless Steel
Sapphire Crystal - Water Resistant 30 m
Fond Transparent - See-Through Case Back
Épaisseur - Thickness: 7,30 mm
Boucle Traditionnelle - Standard Buckle
Cuir - Leather.

Ø 42 mm - **799 €**



1222T15BL
NEWPORT SLIM MECHANICAL

Mechanical Movement Sellita
11 ½ SW 210-1 - Swiss Movement
Réserve de marche - Power reserve 45h
Acier Inox 316 L - Stainless Steel
PVD Or Jaune - Yellow Gold PVD
Sapphire Crystal - Water Resistant 30 m
Fond Transparent - See-Through Case Back
Épaisseur - Thickness: 7,30 mm
Boucle Traditionnelle - Standard Buckle
Cuir - Leather.

Ø 42 mm - **849 €**



12722AP15
NEWPORT SLIM

Quartz Movement
10 ½ Ronda 706-1 - Swiss Movement
Acier Inox 316 L - Stainless Steel
Sapphire Crystal - Water Resistant 30 m
Épaisseur - Thickness: 6,95 mm
Boucle Traditionnelle - Standard Buckle
Cuir - Leather.

Ø 41,5 mm - **559 €**



12722T15BL
NEWPORT SLIM

Quartz Movement
10 ½ Ronda 706-1 - Swiss Movement
Acier Inox 316 L - Stainless Steel
PVD Or Jaune - Yellow Gold PVD
Sapphire Crystal - Water Resistant 30 m
Épaisseur - Thickness: 6,95 mm
Boucle Traditionnelle - Standard Buckle
Cuir - Leather.

Ø 41,5 mm - **599 €**



19522AP15
NEWPORT SLIM

Quartz Movement
10 ½ Ronda 704-1 - Swiss Movement
Acier Inox 316 L - Stainless Steel
Sapphire Crystal - Water Resistant 30 m
Épaisseur - Thickness: 5,80 mm
Boucle Traditionnelle - Standard Buckle
Cuir - Leather.

Ø 40 mm - **459 €**



19522T15BL
NEWPORT SLIM

Quartz Movement
10 ½ Ronda 704-1 - Swiss Movement
Acier Inox 316 L - Stainless Steel
PVD Or Jaune - Yellow Gold PVD
Sapphire Crystal - Water Resistant 30 m
Épaisseur - Thickness: 5,80 mm
Boucle Traditionnelle - Standard Buckle
Cuir - Leather.

Ø 40 mm - **499 €**



16922AP19BL
NEWPORT SLIM

Quartz Movement
7 ¾ Ronda 774-1 - Swiss Movement
Acier Inox 316 L - Stainless Steel
Sapphire Crystal - Water Resistant 30 m
Épaisseur - Thickness: 5,85 mm
Cadran Nacre - Mother of Pearl Dial
Boucle Traditionnelle - Standard Buckle
Cuir - Leather.

Ø 32 mm - **499 €**



16922AP60BL
NEWPORT SLIM

Quartz Movement
7 ¾ Ronda 774-1 - Swiss Movement
Acier Inox 316 L - Stainless Steel
Sapphire Crystal - Water Resistant 30 m
Épaisseur - Thickness: 5,85 mm
Cadran Nacre - Mother of Pearl Dial
Boucle Traditionnelle - Standard Buckle
Cuir - Leather.

Ø 32 mm - **499 €**



16922T15BL
NEWPORT SLIM

Quartz Movement
7 ¾ Ronda 774-1 - Swiss Movement
Acier Inox 316 L - Stainless Steel
PVD Or Jaune - Yellow Gold PVD
Sapphire Crystal - Water Resistant 30 m
Épaisseur - Thickness: 5,85 mm
Boucle Traditionnelle - Standard Buckle
Cuir - Leather.

Ø 32 mm - **499 €**



16922P15BL
NEWPORT SLIM

Quartz Movement
7 ¾ Ronda 774-1 - Swiss Movement
PVD Or Jaune - Yellow Gold PVD
Sapphire Crystal - Water Resistant 30 m
Épaisseur - Thickness: 5,85 mm
Boucle Traditionnelle - Standard Buckle
Cuir - Leather.

Ø 32 mm - **559 €**



16922B60
NEWPORT SLIM

Quartz Movement
7 ¾ Ronda 774-1 - Swiss Movement
Acier Inox 316 L - Stainless Steel
Sapphire Crystal - Water Resistant 30 m
Épaisseur - Thickness: 5,85 mm
Cadran Nacre - Mother of Pearl Dial
Boucle Déployante - Folding Buckle.

Ø 32 mm - **599 €**



16922B19
NEWPORT SLIM

Quartz Movement
7 ¾ Ronda 774-1 - Swiss Movement
Acier Inox 316 L - Stainless Steel
Sapphire Crystal - Water Resistant 30 m
Épaisseur - Thickness: 5,85 mm
Cadran Nacre - Mother of Pearl Dial
Boucle Déployante - Folding Buckle.

Ø 32 mm - **599 €**



16922BT15
NEWPORT SLIM

Quartz Movement
7 ¾ Ronda 774-1 - Swiss Movement
Acier Inox 316 L - Stainless Steel
PVD Or Jaune - Yellow Gold PVD
Sapphire Crystal - Water Resistant 30 m
Épaisseur - Thickness: 5,85 mm
Boucle Déployante - Folding Buckle.

Ø 32 mm - **659 €**



16922BT19
NEWPORT SLIM

Quartz Movement
7 ¾ Ronda 774-1 - Swiss Movement
Acier Inox 316 L - Stainless Steel
PVD Or Jaune - Yellow Gold PVD
Sapphire Crystal - Water Resistant 30 m
Épaisseur - Thickness: 5,85 mm
Cadran Nacre - Mother of Pearl Dial
Boucle Déployante - Folding Buckle.

Ø 32 mm - **699 €**



16922BP15
NEWPORT SLIM

Quartz Movement
7 ¾ Ronda 774-1 - Swiss Movement
PVD Or Jaune - Yellow Gold PVD
Sapphire Crystal - Water Resistant 30 m
Épaisseur - Thickness: 5,85 mm
Boucle Déployante - Folding Buckle.

Ø 32 mm - **699 €**



16922BP19
NEWPORT SLIM

Quartz Movement
7 ¾ Ronda 774-1 - Swiss Movement
PVD Or Jaune - Yellow Gold PVD
Sapphire Crystal - Water Resistant 30 m
Épaisseur - Thickness: 5,85 mm
Cadran Nacre - Mother of Pearl Dial
Boucle Déployante - Folding Buckle.

Ø 32 mm - **739 €**



37654T35
NEWPORT ORIGINALS

Quartz Movement
12 ½ Ronda 5040D - Swiss Movement
Acier Inox 316L - Stainless Steel
PVD Or Jaune - Yellow Gold PVD
Sapphire Crystal - Water Resistant 100 m
Épaisseur - Thickness: 10,55 mm
Boucle Traditionnelle - Standard Buckle
Cuir - Leather.

Ø 40,30 mm - **699 €**



12255T35
NEWPORT ORIGINALS

Quartz Movement
11 ½ Ronda 715 - Swiss Movement
Acier Inox 316 L - Stainless Steel
PVD Or Jaune - Yellow Gold PVD
Sapphire Crystal - Water Resistant 100 m
Épaisseur - Thickness: 7,50 mm
Boucle Traditionnelle - Standard Buckle
Cuir - Leather.

Ø 38,50 mm - **499 €**



14255T35
NEWPORT ORIGINALS

Quartz Movement
8 ¾ Ronda 785 - Swiss Movement
Acier Inox 316 L - Stainless Steel
PVD Or Jaune - Yellow Gold PVD
Sapphire Crystal - Water Resistant 100 m
Épaisseur - Thickness: 7,25 mm
Boucle Traditionnelle - Standard Buckle
Cuir - Leather.

Ø 29 mm - **499 €**

NEWPORT ORIGINALS

Newport Originals reprend les lignes et les codes couleurs des premières Newport créées en 1988.

Newport Originals is inspired by the design and color codes of the first Newport created in 1988.



CAP CAMARAT



CAP CAMARAT

Cap Camarat est la digne héritière des créations de la marque des années 70. Son design sculpté et racé assure un look sportif et élégant.

Cap Camarat is the worthy heir of the 70s Michel Herbelin collection. Its sporty and elegant look is enhanced by a sculpted design.



245A42CA
CAP CAMARAT AUTOMATIC CHRONOGRAPH

Automatic Movement Sellita
13 ¼ SW510 BHa - Swiss Movement
Réserve de marche - Power reserve 62h
Acier Inox 316L - Stainless Steel
Sapphire Crystal - Water Resistant 100 m
Fond Transparent - See-Through Case Back
Épaisseur - Thickness: 14,20 mm
Boucle Traditionnelle - Standard Buckle
Elastomère Newport FKM.

Ø 42 mm - **2 599 €**



245B46
CAP CAMARAT AUTOMATIC CHRONOGRAPH

Automatic Movement Sellita
13 ¼ SW510 BHa - Swiss Movement
Réserve de marche - Power reserve 62h
Acier Inox 316L - Stainless Steel
Sapphire Crystal - Water Resistant 100 m
Fond Transparent - See-Through Case Back
Épaisseur - Thickness: 14,20 mm
Boucle Déployante - Folding Buckle.

Ø 42 mm - **2 599 €**



245B25
CAP CAMARAT AUTOMATIC CHRONOGRAPH

Automatic Movement Sellita
13 ¼ SW510 BHa - Swiss Movement
Réserve de marche - Power reserve 62h
Acier Inox 316L - Stainless Steel
Sapphire Crystal - Water Resistant 100 m
Fond Transparent - See-Through Case Back
Épaisseur - Thickness: 14,20 mm
Boucle Déployante - Folding Buckle.

Ø 42 mm - **2 599 €**



1445/B15
CAP CAMARAT GMT AUTOMATIC

Automatic Movement - GMT Automatic
11 ½ Sellita SW330-2 - Swiss Movement
Réserve de marche - Power reserve 56h
Acier Inox 316 L - Stainless Steel
Sapphire Crystal - Water Resistant 100 m
Fond Transparent - See-Through Case Back
Épaisseur - Thickness: 10,35 mm
Boucle Déployante - Folding Buckle.

Ø 42 mm - **1490 €**



1445/B25
CAP CAMARAT GMT AUTOMATIC

Automatic Movement - GMT Automatic
11 ½ Sellita SW330-2 - Swiss Movement
Réserve de marche - Power reserve 56h
Acier Inox 316 L - Stainless Steel
Sapphire Crystal - Water Resistant 100 m
Fond Transparent - See-Through Case Back
Épaisseur - Thickness: 10,35 mm
Boucle Déployante - Folding Buckle.

Ø 42 mm - **1490 €**

Édition limitée - *Limited edition*
500 modèles numérotés - *500 numbered models*



1645B15
CAP CAMARAT AUTOMATIC

Automatic Movement Sellita
11 ½ SW200-1 - Swiss Movement
Réserve de marche - Power reserve 41h
Acier Inox 316L - Stainless Steel
Sapphire Crystal - Water Resistant 100 m
Fond Transparent - See-Through Case Back
Épaisseur - Thickness: 10,35 mm
Boucle Déployante - Folding Buckle.

Ø 40,50 mm - **849 €**



1645B16
CAP CAMARAT AUTOMATIC

Automatic Movement Sellita
11 ½ SW200-1 - Swiss Movement
Réserve de marche - Power reserve 41h
Acier Inox 316L - Stainless Steel
Sapphire Crystal - Water Resistant 100 m
Fond Transparent - See-Through Case Back
Épaisseur - Thickness: 10,35 mm
Boucle Déployante - Folding Buckle.

Ø 40,50 mm - **849 €**



1645B14
CAP CAMARAT AUTOMATIC

Automatic Movement Sellita
11 ½ SW200-1 - Swiss Movement
Réserve de marche - Power reserve 41h
Acier Inox 316L - Stainless Steel
Sapphire Crystal - Water Resistant 100 m
Fond Transparent - See-Through Case Back
Épaisseur - Thickness: 10,35 mm
Boucle Déployante - Folding Buckle.

Ø 40,50 mm - **849 €**



1645B25
CAP CAMARAT AUTOMATIC

Automatic Movement Sellita
11 ½ SW200-1 - Swiss Movement
Réserve de marche - Power reserve 41h
Acier Inox 316L - Stainless Steel
Sapphire Crystal - Water Resistant 100 m
Fond Transparent - See-Through Case Back
Épaisseur - Thickness: 10,35 mm
Boucle Déployante - Folding Buckle.

Ø 40,50 mm - **849 €**



1645B42
CAP CAMARAT AUTOMATIC

Automatic Movement Sellita
11 ½ SW200-1 - Swiss Movement
Réserve de marche - Power reserve 41h
Acier Inox 316L - Stainless Steel
Sapphire Crystal - Water Resistant 100 m
Fond Transparent - See-Through Case Back
Épaisseur - Thickness: 10,35 mm
Boucle Déployante - Folding Buckle.

Ø 40,50 mm - **849 €**



1545B15
CAP CAMARAT AUTOMATIC

Automatic Movement Sellita
11 ½ SW200-1 - Swiss Movement
Réserve de marche - Power reserve 41h
Acier Inox 316L - Stainless Steel
Sapphire Crystal - Water Resistant 100 m
Fond Transparent - See-Through Case Back
Épaisseur - Thickness: 10,15 mm
Boucle Déployante - Folding Buckle.

Ø 37 mm - **749 €**



1545B25
CAP CAMARAT AUTOMATIC

Automatic Movement Sellita
11 ½ SW 200-1 - Swiss Movement
Réserve de marche - Power reserve 41h
Acier Inox 316L - Stainless Steel
Sapphire Crystal - Water Resistant 100 m
Fond Transparent - See-Through Case Back
Épaisseur - Thickness: 10,15 mm
Boucle Déployante - Folding Buckle.

Ø 37 mm - **749 €**



1545B19
CAP CAMARAT AUTOMATIC

Automatic Movement Sellita
11 ½ SW200-1 - Swiss Movement
Réserve de marche - Power reserve 41h
Acier Inox 316L - Stainless Steel
Sapphire Crystal - Water Resistant 100 m
Fond Transparent - See-Through Case Back
Épaisseur - Thickness: 10,15 mm
Cadran Nacre - Mother of Pearl Dial
Boucle Déployante - Folding Buckle.

Ø 37 mm - **799 €**



1545B19T
CAP CAMARAT AUTOMATIC

Automatic Movement Sellita
11 ½ SW 200-1 - Swiss Movement
Réserve de marche - Power reserve 41h
Acier Inox 316L - Stainless Steel
PVD Or Jaune - Yellow Gold PVD
Sapphire Crystal - Water Resistant 100 m
Fond Transparent - See-Through Case Back
Épaisseur - Thickness: 10,15 mm
Cadran Nacre - Mother of Pearl Dial
Boucle Déployante - Folding Buckle.

Ø 37 mm - **829 €**



37645A15CA
CAP CAMARAT
CHRONOGRAPH

Quartz Movement
12 ½ Ronda 5040D - Swiss Movement
Acier Inox 316L - Stainless Steel
Sapphire Crystal - Water Resistant 100 m
Épaisseur - Thickness: 10,45 mm
Boucle Traditionnelle - Standard Buckle
Elastomère Newport FKM.

Ø 42 mm - 799 €



37645B15
CAP CAMARAT
CHRONOGRAPH

Quartz Movement
12 ½ Ronda 5040 D - Swiss Movement
Acier Inox 316L - Stainless Steel
Sapphire Crystal - Water Resistant 100 m
Épaisseur - Thickness: 10,45 mm
Boucle Déployante - Folding Buckle.

Ø 42 mm - 799 €



37645/B42
CAP CAMARAT
CHRONOGRAPH

Quartz Movement
12 ½ Ronda 5040 D - Swiss Movement
Acier Inox 316L - Stainless Steel
Sapphire Crystal - Water Resistant 100 m
Épaisseur - Thickness: 10,45 mm
Boucle Déployante - Folding Buckle.

Ø 42 mm - 799 €



37645A14TR
CAP CAMARAT
CHRONOGRAPH

Quartz Movement
12 ½ Ronda 5040 D - Swiss Movement
Acier Inox 316L - Stainless Steel
PVD Or Rose - Rose Gold PVD
Sapphire Crystal - Water Resistant 100 m
Épaisseur - Thickness: 10,45 mm
Boucle Traditionnelle - Standard Buckle
Elastomère Newport FKM.

Ø 42 mm - 829 €



37645B14TR
CAP CAMARAT
CHRONOGRAPH

Quartz Movement
12 ½ Ronda 5040 D - Swiss Movement
Acier Inox 316L - Stainless Steel
PVD Or Rose - Rose Gold PVD
Sapphire Crystal - Water Resistant 100 m
Épaisseur - Thickness: 10,45 mm
Boucle Déployante - Folding Buckle.

Ø 42 mm - 829 €



37645PR14CA
CAP CAMARAT
CHRONOGRAPH

Quartz Movement
12 ½ Ronda 5040 D - Swiss Movement
PVD Or Rose - Rose Gold PVD
Sapphire Crystal - Water Resistant 100 m
Épaisseur - Thickness: 10,45 mm
Boucle traditionnelle - Standard Buckle
Elastomère Newport FKM.

Ø 42 mm - 899 €



37645BPR14
CAP CAMARAT
CHRONOGRAPH

Quartz Movement
12 ½ Ronda 5040 D - Swiss Movement
PVD Or Rose - Rose Gold PVD
Sapphire Crystal - Water Resistant 100 m
Épaisseur - Thickness: 10,45 mm
Boucle Déployante - Folding Buckle.

Ø 42 mm - 999 €



12245B15
CAP CAMARAT

Quartz Movement
11 ½ Ronda 715 - Swiss Movement
Acier Inox 316L - Stainless Steel
Sapphire Crystal - Water Resistant 100 m
Épaisseur - Thickness: 7,60 mm
Boucle Déployante - Folding Buckle.

Ø 40,50 mm - **579 €**



12245B16
CAP CAMARAT

Quartz Movement
11 ½ Ronda 715 - Swiss Movement
Acier Inox 316L - Stainless Steel
Sapphire Crystal - Water Resistant 100 m
Épaisseur - Thickness: 7,60 mm
Boucle Déployante - Folding Buckle.

Ø 40,50 mm - **579 €**



12245B25
CAP CAMARAT

Quartz Movement
11 ½ Ronda 715 - Swiss Movement
Acier Inox 316L - Stainless Steel
Sapphire Crystal - Water Resistant 100 m
Épaisseur - Thickness: 7,60 mm
Boucle Déployante - Folding Buckle.

Ø 40,50 mm - **579 €**



14545B111
CAP CAMARAT

Quartz Movement
8 ¾ Ronda 785 - Swiss Movement
Acier Inox 316L - Stainless Steel
Sapphire Crystal - Water Resistant 100 m
Épaisseur - Thickness: 7,10 mm
Boucle Déployante - Folding Buckle.

Ø 33 mm - **549 €**



14545B25
CAP CAMARAT

Quartz Movement
8 ¾ Ronda 785 - Swiss Movement
Acier Inox 316L - Stainless Steel
Sapphire Crystal - Water Resistant 100 m
Épaisseur - Thickness: 7,10 mm
Boucle Déployante - Folding Buckle.

Ø 33 mm - **549 €**



14545B19
CAP CAMARAT

Quartz Movement
8 ¾ Ronda 785 - Swiss Movement
Acier Inox 316L - Stainless Steel
Sapphire Crystal - Water Resistant 100 m
Épaisseur - Thickness: 7,10 mm
Cadran Nacre - Mother of Pearl Dial
Boucle Déployante - Folding Buckle.

Ø 33 mm - **599 €**



14545B19T
CAP CAMARAT

Quartz Movement
8 ¾ Ronda 785 - Swiss Movement
Acier Inox 316L - Stainless Steel
PVD Or Jaune - Yellow Gold PVD
Sapphire Crystal - Water Resistant 100 m
Épaisseur - Thickness: 7,10 mm
Cadran Nacre - Mother of Pearl Dial
Boucle Déployante - Folding Buckle.

Ø 33 mm - **629 €**



14545BTR19
CAP CAMARAT

Quartz Movement
8 ¾ Ronda 785 - Swiss Movement
Acier Inox 316L - Stainless Steel
PVD Or Rose - Rose Gold PVD
Sapphire Crystal - Water Resistant 100 m
Épaisseur - Thickness: 7,10 mm
Cadran Nacre - Mother of Pearl Dial
Boucle Déployante - Folding Buckle.

Ø 33 mm - **699 €**



14545BPR19
CAP CAMARAT

Quartz Movement
8 ¾ Ronda 785 - Swiss Movement
PVD Or Rose - Rose Gold PVD
Sapphire Crystal - Water Resistant 100 m
Épaisseur - Thickness: 7,10 mm
Cadran Nacre - Mother of Pearl Dial
Boucle Déployante - Folding Buckle.

Ø 33 mm - **749 €**



CAP CAMARAT SQUARE

Cap Camarat est déclinée dans une version carrée aux angles arrondis. Une interprétation originale et contemporaine de cette collection emblématique.

Cap Camarat now comes in a square version with curved angles.
An original and contemporary interpretation of this iconic collection.



1646A14CA
CAP CAMARAT
SQUARE AUTOMATIC

Automatic Movement Sellita
11 ½ SW200-1 - Swiss Movement
Réserve de marche - Power reserve 41h
Acier Inox 316L - Stainless Steel
Sapphire Crystal - Water Resistant 100 m
Fond Transparent - See-Through Case Back
Épaisseur - Thickness: 10,35 mm
Boucle Traditionnelle - Standard Buckle
Elastomère Newport FKM.

39 x 39 mm - **899 €**



1646B15
CAP CAMARAT
SQUARE AUTOMATIC

Automatic Movement Sellita
11 ½ SW200-1 - Swiss Movement
Réserve de marche - Power reserve 41h
Acier Inox 316L - Stainless Steel
Sapphire Crystal - Water Resistant 100 m
Fond Transparent - See-Through Case Back
Épaisseur - Thickness: 10,35 mm
Boucle Déployante - Folding Buckle.

39 x 39 mm - **899 €**



12246A15CA
CAP CAMARAT SQUARE

Quartz Movement
11 ½ Ronda 715 - Swiss Movement
Acier Inox 316L - Stainless Steel
Sapphire Crystal - Water Resistant 100 m
Épaisseur - Thickness: 7,80 mm
Boucle Traditionnelle - Standard Buckle
Elastomère Newport FKM.

39 x 39 mm - **599 €**



12246B15
CAP CAMARAT SQUARE

Quartz Movement
11 ½ Ronda 715 - Swiss Movement
Acier Inox 316L - Stainless Steel
Sapphire Crystal - Water Resistant 100 m
Épaisseur - Thickness: 7,80 mm
Boucle Déployante - Folding Buckle.

39 x 39 mm - **599 €**



12246A16CA
CAP CAMARAT SQUARE

Quartz Movement
11 ½ Ronda 715 - Swiss Movement
Acier Inox 316L - Stainless Steel
Sapphire Crystal - Water Resistant 100 m
Épaisseur - Thickness: 7,80 mm
Boucle Traditionnelle - Standard Buckle
Elastomère Newport FKM.

39 x 39 mm - **599 €**



12246B16
CAP CAMARAT SQUARE

Quartz Movement
11 ½ Ronda 715 - Swiss Movement
Acier Inox 316L - Stainless Steel
Sapphire Crystal - Water Resistant 100 m
Épaisseur - Thickness: 7,80 mm
Boucle Déployante - Folding Buckle.

39 x 39 mm - **599 €**



12246A18CA
CAP CAMARAT SQUARE

Quartz Movement
11 ½ Ronda 715 - Swiss Movement
Acier Inox 316L - Stainless Steel
Sapphire Crystal - Water Resistant 100 m
Épaisseur - Thickness: 7,80 mm
Boucle Traditionnelle - Standard Buckle
Elastomère Newport FKM.

39 x 39 mm - **599 €**



12246B18
CAP CAMARAT SQUARE

Quartz Movement
11 ½ Ronda 715 - Swiss Movement
Acier Inox 316L - Stainless Steel
Sapphire Crystal - Water Resistant 100 m
Épaisseur - Thickness: 7,80 mm
Boucle Déployante - Folding Buckle.

39 x 39 mm - **599 €**



ANTARÉS



EXCEPTION & CRÉATIVITÉ

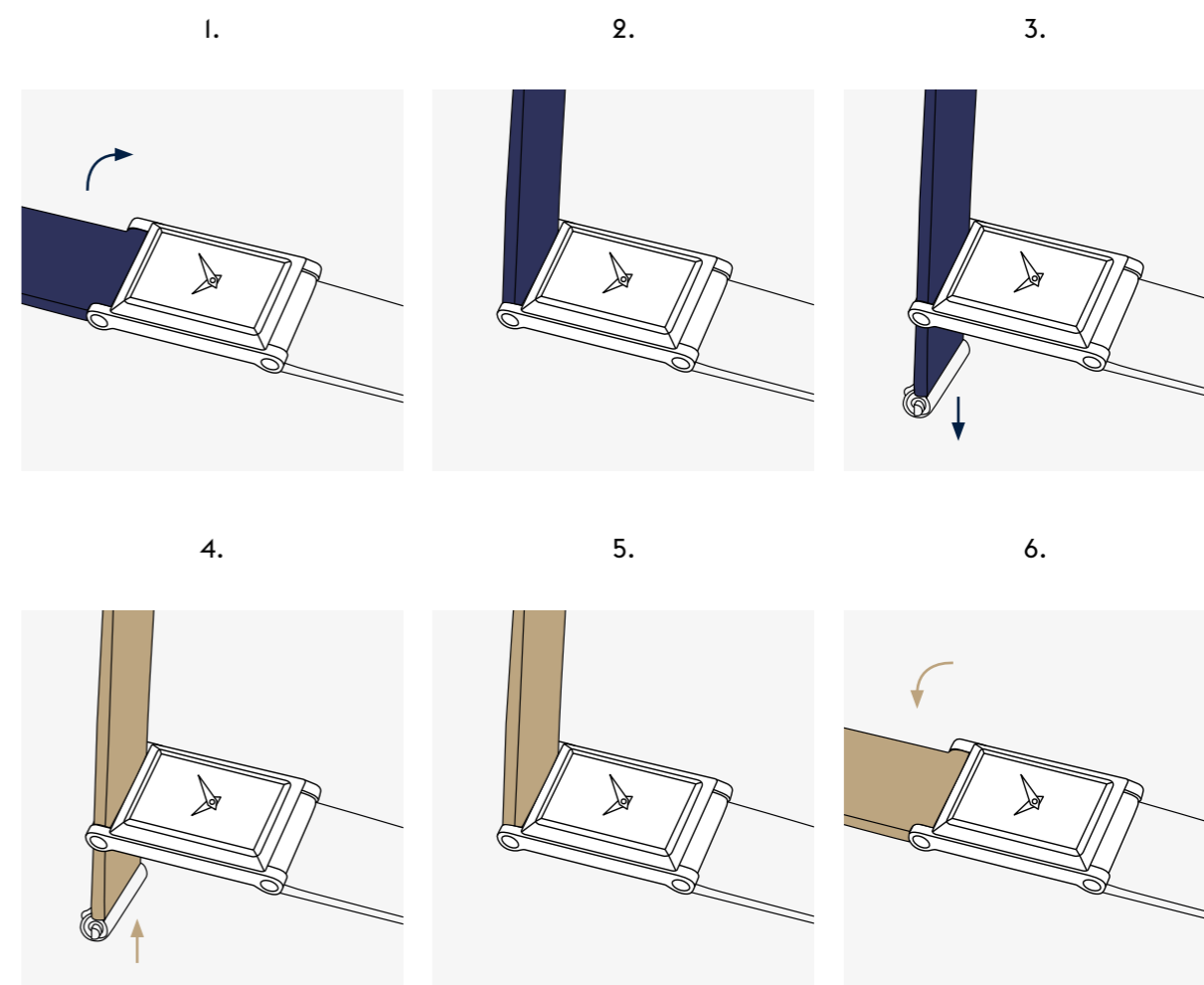
Se conjuguent dans la montre ANTARÈS, un modèle iconique aux bracelets interchangeables manufacturé avec précision en France, dans nos ateliers de Charquemont.

Discover the ANTARÈS collection with its iconic interchangeable straps, created with precision in France at our workshops in Charquemont.

CRÉEZ VOTRE MONTRE CREATE YOUR WATCH

Système d'interchangeabilité exclusif et breveté.
Exclusive and patented interchangeable system.

Plus de 70 bracelets disponibles.
More than 70 straps available.





STEEL EDITION

Véritable accessoire de mode, cette collection exclusive HERBELIN offre la possibilité d'adapter sa montre à son style en un clic grâce à son système breveté de changement de bracelet.

This collection is a true fashion accessory, as it offers the possibility of adapting the watch to the lady's own style in just one click, thanks to its patented change strap system.



H17144AP02
BOÎTE - CASE

Quartz Movement
5 ½ Ronda 751 - Swiss Movement
Acier Inox 316L - Stainless Steel
Sapphire Crystal - Water Resistant 30 m
Épaisseur - Thickness: 6,90 mm.

19,4 x 19,4 mm - **439 €**



H17144AP04
BOÎTE - CASE

Quartz Movement
5 ½ Ronda 751 - Swiss Movement
Acier Inox 316L - Stainless Steel
Sapphire Crystal - Water Resistant 30 m
Épaisseur - Thickness: 6,90 mm.

19,4 x 19,4 mm - **439 €**



H17144AP09
BOÎTE - CASE

Quartz Movement
5 ½ Ronda 751 - Swiss Movement
Acier Inox 316L - Stainless Steel
Sapphire Crystal - Water Resistant 30 m
Cadran Nacre - Mother of Pearl Dial
Épaisseur - Thickness: 6,90 mm.

19,4 x 19,4 mm - **459 €**



H17144AP52Y02
BOÎTE - CASE

Quartz Movement
5 ½ Ronda 751 - Swiss Movement
Acier Inox 316L - Stainless Steel
Sapphire Crystal - Water Resistant 30 m
Épaisseur - Thickness: 6,90 mm
Diamants véritables - Genuine Diamonds.

19,4 x 19,4 mm - **1 779 €**



H17144AP52Y04
BOÎTE - CASE

Quartz Movement
5 ½ Ronda 751 - Swiss Movement
Acier Inox 316L - Stainless Steel
Sapphire Crystal - Water Resistant 30 m
Épaisseur - Thickness: 6,90 mm
Diamants véritables - Genuine Diamonds.

19,4 x 19,4 mm - **1 779 €**



H17144AP52Y09
BOÎTE - CASE

Quartz Movement
5 ½ Ronda 751 - Swiss Movement
Acier Inox 316L - Stainless Steel
Sapphire Crystal - Water Resistant 30 m
Cadran Nacre - Mother of Pearl Dial
Épaisseur - Thickness: 6,90 mm
Diamants véritables - Genuine Diamonds.

19,4 x 19,4 mm - **1 799 €**



H17444AP04
BOÎTE - CASE

Quartz Movement
5 ½ Ronda 751 - Swiss Movement
Acier Inox 316L - Stainless Steel
Sapphire Crystal - Water Resistant 30 m
Épaisseur - Thickness: 6,90 mm.

19 x 27 mm - **439 €**



H17444AP02
BOÎTE - CASE

Quartz Movement
5 ½ Ronda 751 - Swiss Movement
Acier Inox 316L - Stainless Steel
Sapphire Crystal - Water Resistant 30 m
Épaisseur - Thickness: 6,90 mm.

19 x 27 mm - **439 €**



H17444AP09
BOÎTE - CASE

Quartz Movement
5 ½ Ronda 751 - Swiss Movement
Acier Inox 316L - Stainless Steel
Sapphire Crystal - Water Resistant 30 m
Cadran Nacre - Mother of Pearl Dial
Épaisseur - Thickness: 6,90 mm.

19 x 27 mm - **459 €**



H17444APS05
BOÎTE - CASE

Quartz Movement
5 ½ Ronda 751 - Swiss Movement
Acier Inox 316L - Stainless Steel
Sapphire Crystal - Water Resistant 30 m
Épaisseur - Thickness: 7,55 mm
Pierre Minérale Agate Bleue -
Blue Agate Mineral Stone.

19 x 27 mm - **599 €**



H17444APS06
BOÎTE - CASE

Quartz Movement
5 ½ Ronda 751 - Swiss Movement
Acier Inox 316L - Stainless Steel
Sapphire Crystal - Water Resistant 30 m
Épaisseur - Thickness: 7,55 mm
Pierre Minérale Malachite -
Malachite Mineral Stone.

19 x 27 mm - **599 €**



H17444APS07
BOÎTE - CASE

Quartz Movement
5 ½ Ronda 751 - Swiss Movement
Acier Inox 316L - Stainless Steel
Sapphire Crystal - Water Resistant 30 m
Épaisseur - Thickness: 7,55 mm
Pierre Naturelle Œil de Tigre -
Tiger's Eye Natural Stone.

19 x 27 mm - **599 €**

L'Agate Bleue, la Malachite et l'Œil de Tigre peuvent avoir des teintes très différentes en fonction des pierres.

Blue Agate, Malachite or Tiger's Eye may have different shades depending on the stone.

photo non contractuelle - non contractual photo



H17048AP01
BOÎTE - CASE

Quartz Movement
5 ½ Ronda 751 - Swiss Movement
Acier Inox 316 L - Stainless Steel
Sapphire Crystal - Water Resistant 30 m
Épaisseur - Thickness: 6,60 mm.

19 x 24 mm - **389 €**



H17048AP28
BOÎTE - CASE

Quartz Movement
5 ½ Ronda 751 - Swiss Movement
Acier Inox 316 L - Stainless Steel
Sapphire Crystal - Water Resistant 30 m
Épaisseur - Thickness: 6,60 mm.

19 x 24 mm - **389 €**



H17048AP59
BOÎTE - CASE

Quartz Movement
5 ½ Ronda 751 - Swiss Movement
Acier Inox 316 L - Stainless Steel
Sapphire Crystal - Water Resistant 30 m
Épaisseur - Thickness: 6,60 mm
Cadran Nacre - Mother of Pearl Dial
Zircon - Zirconium.

19 x 24 mm - **449 €**



H17048AP89
BOÎTE - CASE

Quartz Movement
5 ½ Ronda 751 - Swiss Movement
Acier Inox 316 L - Stainless Steel
Sapphire Crystal - Water Resistant 30 m
Épaisseur - Thickness: 6,60 mm
Cadran Nacre - Mother of Pearl Dial
Diamants véritables - Genuine Diamonds.

19 x 24 mm - **589 €**



H17048AP26Y01
BOÎTE - CASE

Quartz Movement
5 ½ Ronda 751 - Swiss Movement
Acier Inox 316 L - Stainless Steel
Sapphire Crystal - Water Resistant 30 m
Épaisseur - Thickness: 6,60 mm
Diamants véritables - Genuine Diamonds.

19 x 24 mm - **1.569 €**



H17048AP26Y89
BOÎTE - CASE

Quartz Movement
5 ½ Ronda 751 - Swiss Movement
Acier Inox 316 L - Stainless Steel
Sapphire Crystal - Water Resistant 30 m
Épaisseur - Thickness: 6,60 mm
Cadran Nacre - Mother of Pearl Dial
Diamants véritables - Genuine Diamonds.

19 x 24 mm - **1.769 €**



H17443AP01
BOÎTE - CASE

Quartz Movement
5 ½ Ronda 751 - Swiss Movement
Acier Inox 316 L - Stainless Steel
Sapphire Crystal - Water Resistant 50 m
Épaisseur - Thickness: 5,80 mm.

Ø 29 mm - **389 €**



H17443AP19
BOÎTE - CASE

Quartz Movement
5 ½ Ronda 751 - Swiss Movement
Acier Inox 316 L - Stainless Steel
Sapphire Crystal - Water Resistant 50 m
Épaisseur - Thickness: 5,80 mm
Cadran Nacre - Mother of Pearl Dial.

Ø 29 mm - **449 €**



BRAC17048A45
LAQUÉ VERNIS - BLANC

Steel Edition. Bracelet Simple - Single Length Strap.

90 €



BRAC17048A19
IGUANA - BLANC

Steel Edition. Bracelet Simple - Single Length Strap.

90 €



BRAC17048A50
SOFTY PUNTORATO - BLANC

Steel Edition. Bracelet Simple - Single Length Strap.

90 €



BRAC17048A37
BEVERLY - EMAIL

Steel Edition. Bracelet Simple - Single Length Strap.

90 €



BRAC17048A49
SOFTY PUNTORATO - NOIR

Steel Edition. Bracelet Simple - Single Length Strap.

90 €



BRAC17048A53
MICRO TRILLI-ROCCIA

Steel Edition. Bracelet Simple - Single Length Strap.

90 €



BRAC17048A33
LÉOPARD - GOLD

Steel Edition. Bracelet Simple - Single Length Strap.

90 €



BRAC17048A107
BEVERLY DORÉ

Steel Edition. Bracelet Simple - Single Length Strap.

90 €



BRAC17048A55
FAÇON CROCO
ANTIGUA MAT FICELLE

Steel Edition. Bracelet Simple - Single Length Strap.

90 €



BRAC17048A57
NAPPA COLORS - PERLA

Steel Edition. Bracelet Simple - Single Length Strap.

90 €



BRAC17048A20
VEAU - GRIS MOYEN

Steel Edition. Bracelet Simple - Single Length Strap.

90 €



BRAC17048A102
DIAMOND SILVER

Steel Edition. Bracelet Simple - Single Length Strap.

90 €



BRAC17048A100
FAÇON AUTRUCHE GOLD

Steel Edition. Bracelet Simple - Single Length Strap.

90 €



BRAC17048A117
SUEDE-CAMOSCIO CAMELUS

Steel Edition. Bracelet Simple - Single Length Strap.

90 €



BRAC17048A02
HARISSON - GOLD

Steel Edition. Bracelet Simple - Single Length Strap.

90 €



BRAC17048A106
NAUSICA - ARTIK

Steel Edition. Bracelet Simple - Single Length Strap.

90 €



BRAC17048A22
HARISSON - ANTHRACITE

Steel Edition. Bracelet Simple - Single Length Strap.

90 €



BRAC17048A47
FLAMINGO - BRONZE

Steel Edition. Bracelet Simple - Single Length Strap.

90 €



BRAC17048A59
COCO VINTAGE NOIR

Steel Edition. Bracelet Simple - Single Length Strap.

90 €



BRAC17048A23
HARISSON - NOIR

Steel Edition. Bracelet Simple - Single Length Strap.

90 €



BRAC17048A116
FAÇON LÉZARD MARBRÉ

Steel Edition. Bracelet Simple - Single Length Strap.

90 €



BRAC17048A36
HOLIDAY - BLEU CIEL

Steel Edition. Bracelet Simple - Single Length Strap.

90 €



BRAC17048A42
NEW-YORK - TURQUOISE

Steel Edition. Bracelet Simple - Single Length Strap.

90 €



BRAC17048A35
NAPPA SOFT - AQUATIC

Steel Edition. Bracelet Simple - Single Length Strap.

90 €



**BRAC17048A56
EMERAUDE LISSE**

Steel Edition. Bracelet Simple -
Single Length Strap.

90 €



**BRAC17048A108
VELOURS VERT SAPIN**

Steel Edition. Bracelet Simple -
Single Length Strap.

90 €



**BRAC17048A58
NAPPA COLORS - OCTANE**

Steel Edition. Bracelet Simple -
Single Length Strap.

90 €



**BRAC17048A39
NAPPA SOFT - OCEANIA**

Steel Edition. Bracelet Simple -
Single Length Strap.

90 €



**BRAC17048A25
LAGON - ROUGE POMODORO**

Steel Edition. Bracelet Simple -
Single Length Strap.

90 €



**BRAC17048A110
FAÇON CROCO SIOUX
TWISTER ROUGE**

Steel Edition. Bracelet Simple -
Single Length Strap.

90 €



**BRAC17048A46
GLOSSY - ROUGE**

Steel Edition. Bracelet Simple -
Single Length Strap.

90 €



**BRAC17048A115
FAÇON GRAIN
VIPÈRE SAUMON**

Steel Edition. Bracelet Simple -
Single Length Strap.

90 €



**BRAC17048A119
MAUNA LOA VELOURS
BRILLANT BLEU**

Steel Edition. Bracelet Simple -
Single Length Strap.

90 €



**BRAC17048A109
VELOURS BLEU OUTREMER**

Steel Edition. Bracelet Simple -
Single Length Strap.

90 €



**BRAC17048A101
FAÇON CROCO
LOUISIANA MARINE**

Steel Edition. Bracelet Simple -
Single Length Strap.

90 €



**BRAC17048A111
FAÇON CROCO SIOUX
TWISTER MARINE**

Steel Edition. Bracelet Simple -
Single Length Strap.

90 €



**BRAC17048A121
COCO LAC BORDEAUX**

Steel Edition. Bracelet Simple -
Single Length Strap.

90 €



**BRAC17048A104
FAÇON CROCO ROSE PÂLE**

Steel Edition. Bracelet Simple -
Single Length Strap.

90 €



**BRAC17048A114
FAÇON GRAIN
VIPÈRE ROSE**

Steel Edition. Bracelet Simple -
Single Length Strap.

90 €



**BRAC17048A30
NAPPA SOFT - PASSION**

Steel Edition. Bracelet Simple -
Single Length Strap.

90 €



**BRAC17048A103
HOLIDAY - JAUNE**

Steel Edition. Bracelet Simple -
Single Length Strap.

90 €



**BRAC17048A40
HOLIDAY - JAUNE**

Steel Edition. Bracelet Simple -
Single Length Strap.

90 €



**BRAC17048A18
NAPPA SOFT - ORANGE**

Steel Edition. Bracelet Simple -
Single Length Strap.

90 €



**BRAC17048A118
COCO VINTAGE MANDARINE**

Steel Edition. Bracelet Simple -
Single Length Strap.

90 €



**BRAC17048AP
STAINLESS STEEL BRACELET**

Steel Edition. Bracelet Simple -
Single Length Strap
Boucle Déployante - Folding Buckle.

180 €



**BRAC17443AP2
ROLL BRACELET**

Steel Edition. Bracelet Simple -
Single Length Strap
Boucle Déployante - Folding Buckle.

180 €



**BRAC17444AP
BRACELET MÉTAL CUBE**

Steel Edition. Bracelet Simple -
Single Length Strap
Boucle Déployante - Folding Buckle.

180 €



BRAC17048A81
IGUANA - BLANC

Steel Edition. Bracelet Double
Tour - Wrap Around Strap.

120 €



BRAC17048A195
FAÇON CROCO ANTIGUA
MAT FICELLE

Steel Edition. Bracelet Double
Tour - Wrap Around Strap.

120 €



BRAC17048A199
NAPPA COLORS - PERLA

Steel Edition. Bracelet Double
Tour - Wrap Around Strap.

120 €



BRAC17048A92
VEAU - GRIS MOYEN

Steel Edition. Bracelet Double
Tour - Wrap Around Strap.

120 €



BRAC17048A192
DIAMOND SILVER

Steel Edition. Bracelet Double
Tour - Wrap Around Strap.

120 €



BRAC17048A189
VELOURS GRIS ANTHRACITE

Steel Edition. Bracelet Double
Tour - Wrap Around Strap.

120 €



BRAC17048A193
COCO VINTAGE NOIR

Steel Edition. Bracelet Double
Tour - Wrap Around Strap.

120 €



BRAC17048A72
NAPPA SOFT - NOIR

Steel Edition. Bracelet Double
Tour - Wrap Around Strap.

120 €



BRAC17048A67
ALCANTARA - NOIR

Steel Edition. Bracelet Double
Tour - Wrap Around Strap.

120 €



BRAC17048A91
MICRO TRILLI-ROCCIA

Steel Edition. Bracelet Double
Tour - Wrap Around Strap.

120 €



BRAC17048A76
LÉOPARD - GOLD

Steel Edition. Bracelet Double
Tour - Wrap Around Strap.

120 €



BRAC17048A73
ASSOLO - SABLE

Steel Edition. Bracelet Double
Tour - Wrap Around Strap.

120 €



**BRAC17048A190
BEVERLY DORÉ**

Steel Edition. Bracelet Double
Tour - Wrap Around Strap.

120 €



**BRAC17048A196
FAÇON AUTRUCHE GOLD**

Steel Edition. Bracelet Double
Tour - Wrap Around Strap.

120 €



**BRAC17048A187
SUEDE-CAMOSCIO CAMELUS**

Steel Edition. Bracelet Double
Tour - Wrap Around Strap.

120 €



**BRAC17048A82
HARISSON - GOLD**

Steel Edition. Bracelet Double
Tour - Wrap Around Strap.

120 €



**BRAC17048A64
HOLIDAY - JAUNE**

Steel Edition. Bracelet Double
Tour - Wrap Around Strap.

120 €



**BRAC17048A80
NAPPA SOFT - ORANGE**

Steel Edition. Bracelet Double
Tour - Wrap Around Strap.

120 €



**BRAC17048A61
VEAU BOX - PIMENT**

Steel Edition. Bracelet Double
Tour - Wrap Around Strap.

120 €



**BRAC17048A79
LAGON - ROUGE POMODORO**

Steel Edition. Bracelet Double
Tour - Wrap Around Strap.

120 €



**BRAC17048A66
NAUSICA - ARTIK**

Steel Edition. Bracelet Double
Tour - Wrap Around Strap.

120 €



**BRAC17048A188
FAÇON LÉZARD MARBRÉ**

Steel Edition. Bracelet Double
Tour - Wrap Around Strap.

120 €



**BRAC17048A198
NAPPA COLORS - OCTANE**

Steel Edition. Bracelet Double
Tour - Wrap Around Strap.

120 €



**BRAC17048A63
TYROL - AVOCAT**

Steel Edition. Bracelet Double
Tour - Wrap Around Strap.

120 €



**BRAC17048A70
NEW-YORK - CAMEO**

Steel Edition. Bracelet Double
Tour - Wrap Around Strap.

120 €



**BRAC17048A186
MAUNA LOA VELOURS
BRILLANT BLEU**

Steel Edition. Bracelet Double
Tour - Wrap Around Strap.

120 €



**BRAC17048A74
NAPPA SOFT - OCEANIA**

Steel Edition. Bracelet Double
Tour - Wrap Around Strap.

120 €



**BRAC17048A194
FAÇON CROCO
LOUISIANA MARINE**

Steel Edition. Bracelet Double
Tour - Wrap Around Strap.

120 €



**BRAC17048A78
JEANS**

Steel Edition. Bracelet Double
Tour - Wrap Around Strap.

120 €



**BRAC17048A71
BEVERLY - LIE DE VIN**

Steel Edition. Bracelet Double
Tour - Wrap Around Strap.

120 €





GOLDEN EDITION

Une édition inédite full gold
pour un esprit glamour joliment assumé.

An exclusive full gold edition
for a glamorous style.



H17444P02
BOÎTE - CASE

Quartz Movement
5 ½ Ronda 751 - Swiss Movement
PVD Or Jaune - Yellow Gold PVD
Sapphire Crystal - Water Resistant 30 m
Épaisseur - Thickness: 6,90 mm.

19 x 27 mm - **479 €**



H17444P04
BOÎTE - CASE

Quartz Movement
5 ½ Ronda 751 - Swiss Movement
PVD Or Jaune - Yellow Gold PVD
Sapphire Crystal - Water Resistant 30 m
Épaisseur - Thickness: 6,90 mm.

19 x 27 mm - **479 €**



H17444P09
BOÎTE - CASE

Quartz Movement
5 ½ Ronda 751 - Swiss Movement
PVD Or Jaune - Yellow Gold PVD
Sapphire Crystal - Water Resistant 30 m
Épaisseur - Thickness: 6,90 mm
Cadran Nacre - Mother of Pearl Dial.

19 x 27 mm - **499 €**



H17444PS07
BOÎTE - CASE

Quartz Movement
5 ½ Ronda 751 - Swiss Movement
PVD Or Jaune - Yellow Gold PVD
Sapphire Crystal - Water Resistant 30 m
Épaisseur - Thickness: 7,55 mm
Pierre Naturelle Œil de Tigre -
Tiger's Eye Natural Stone.

19 x 27 mm - **639 €**



H17048P28
BOÎTE - CASE

Quartz Movement
5 ½ Ronda 751 - Swiss Movement
PVD Or Jaune - Yellow Gold PVD
Sapphire Crystal - Water Resistant 30 m
Épaisseur - Thickness: 6,60 mm.

19 x 24 mm - **439 €**

L'Œil de Tigre peut avoir des teintes très différentes en fonction des pierres.

Tiger's Eye may have different shades depending on the stone.

photo non contractuelle - non contractual photo

ANTARÈS



BRAC17048P19
IGUANA - BLANC

Golden Edition. Bracelet Simple - Single Length Strap.

120 €



BRAC17048P20
VEAU - GRIS MOYEN

Golden Edition. Bracelet Simple - Single Length Strap.

120 €



BRAC17048P23
HARISSON - NOIR

Golden Edition. Bracelet Simple - Single Length Strap.

120 €



BRAC17048P81
IGUANA - BLANC

Golden Edition. Bracelet Double Tour - Wrap Around Strap.

150 €



BRAC17048P92
VEAU GRIS - MOYEN

Golden Edition. Bracelet Double Tour - Wrap Around Strap.

150 €



BRAC17048P72
NAPPA SOFT - NOIR

Golden Edition. Bracelet Double Tour - Wrap Around Strap.

150 €



BRAC17048P02
HARISSON - GOLD

Golden Edition. Bracelet Simple - Single Length Strap.

120 €



BRAC17048P117
SUEDE-CAMOSCIO CAMELUS

Golden Edition. Bracelet Simple - Single Length Strap.

120 €



BRAC17048P120
MAUNA LOA VELOURS BRILLANT VERT

Golden Edition. Bracelet Simple - Single Length Strap.

120 €



BRAC17048P82
HARISSON - GOLD

Golden Edition. Bracelet Double Tour - Wrap Around Strap.

150 €



BRAC17048T
TWO TONES BRACELET

Golden Edition. Bracelet Simple - Single Length Strap
Boucle Déployante - Folding Buckle.

250 €



BRAC17443P
ROLL BRACELET

Golden Edition. Bracelet Simple - Single Length Strap
Boucle Déployante - Folding Buckle.

290 €



BRAC17444P
BRACELET MÉTAL CUBE

Golden Edition. Bracelet Simple - Single Length Strap
Boucle Déployante - Folding Buckle.

290 €

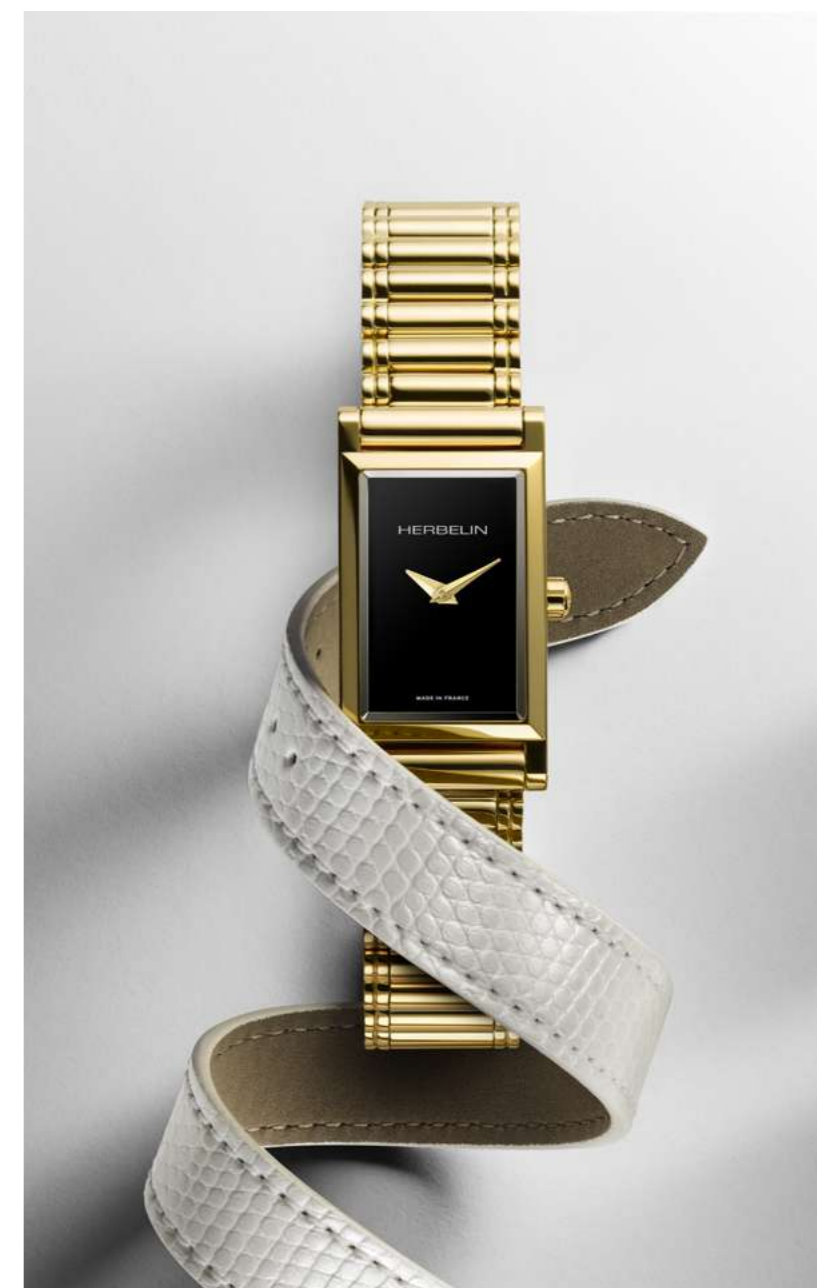


BRAC17048P185
MAUNA LOA VELOURS BRILLANT VERT

Golden Edition. Bracelet Double Tour - Wrap Around Strap.

150 €

ANTARÈS





CLASSIC



INSPIRATION AUTOMATIC

Allure néo-rétro chic pour les modèles Inspiration Automatic, qui associent un design raffiné à des matériaux nobles.

A stylish neo-retro appearance for the Inspiration Automatic models, which mix sophisticated design with noble materials.



1547/TN12GP
INSPIRATION AUTOMATIC

Automatic Movement
11 ½ Sellita SW280-1 - Swiss Movement
Réserve de marche - Power reserve 41h
Acier Inox 316 L - Stainless Steel
Sapphire Crystal - Water Resistant 30 m
Fond Transparent - See-Through Case Back
Épaisseur - Thickness: 11,45 mm
Boucle Traditionnelle - Standard Buckle
Bracelet tannage végétal patiné à la main
Vegetal tanned strap, hand patinated
Cuir - Leather.

Ø 40 mm - **1290 €**

Édition limitée - *Limited edition*
500 modèles numérotés - *numbered models*



1647AP15BR
INSPIRATION AUTOMATIC

Automatic Movement
11 ½ Sellita SW200-1 - Swiss Movement
Réserve de marche - Power reserve 41h
Acier Inox 316L - Stainless Steel
Sapphire Crystal - Water Resistant 30 m
Fond Transparent - See-Through Case Back
Épaisseur - Thickness: 10,70 mm
Boucle Traditionnelle - Standard Buckle
Cuir - Leather.

Ø 40 mm - **799 €**



1647AP16BR
INSPIRATION AUTOMATIC

Automatic Movement
11 ½ Sellita SW200-1 - Swiss Movement
Réserve de marche - Power reserve 41h
Acier Inox 316L - Stainless Steel
Sapphire Crystal - Water Resistant 30 m
Fond Transparent - See-Through Case Back
Épaisseur - Thickness: 10,70 mm
Boucle Traditionnelle - Standard Buckle
Cuir - Leather.

Ø 40 mm - **799 €**



1647P16BR
INSPIRATION AUTOMATIC

Automatic Movement
11 ½ Sellita SW200-1 - Swiss Movement
Réserve de marche - Power reserve 41h
PVD Or Jaune - Yellow Gold PVD
Sapphire Crystal - Water Resistant 30 m
Fond Transparent - See-Through Case Back
Épaisseur - Thickness: 10,70 mm
Boucle Traditionnelle - Standard Buckle
Cuir - Leather.

Ø 40 mm - **849 €**



1647P11MA
INSPIRATION AUTOMATIC

Automatic Movement
11 ½ Sellita SW200-1 - Swiss Movement
Réserve de marche - Power reserve 41h
PVD Or Jaune - Yellow Gold PVD
Sapphire Crystal - Water Resistant 30 m
Fond Transparent - See-Through Case Back
Épaisseur - Thickness: 10,70 mm
Boucle Traditionnelle - Standard Buckle
Cuir - Leather.

Ø 40 mm - **849 €**



INSPIRATION

Avec son côté rétro et la finesse de ses détails, la gamme Inspiration reprend les lignes du boîtier mythique créé par la Maison dans les années 50.

With its vintage aesthetic and delicate touches, the Inspiration series follows lines of the mythical case created by the company in the 50s.



35647AP14
INSPIRATION CHRONOGRAPH

Quartz Movement
10 ½ x 11 ½ Ronda 3540.D - Swiss Movement
Acier Inox 316L - Stainless Steel
Sapphire Crystal - Water Resistant 30 m
Épaisseur - Thickness: 11,05 mm
Boucle Traditionnelle - Standard Buckle
Cuir - Leather.

Ø 40 mm - **649 €**



35647P14
INSPIRATION CHRONOGRAPH

Quartz Movement
10 ½ x 11 ½ Ronda 3540.D - Swiss Movement
PVD Or Jaune - Yellow Gold PVD
Sapphire Crystal - Water Resistant 30 m
Épaisseur - Thickness: 11,05 mm
Boucle Traditionnelle - Standard Buckle
Cuir - Leather.

Ø 40 mm - **699 €**



35647AP12GD
INSPIRATION CHRONOGRAPH

Quartz Movement
10 ½ x 11 ½ Ronda 3540.D - Swiss Movement
Acier Inox 316 L - Stainless Steel
Sapphire Crystal - Water Resistant 30 m
Épaisseur - Thickness: 11,05 mm
Boucle Traditionnelle - Standard Buckle
Cuir - Leather.

Ø 40 mm - 649 €



35647AP17TRGD
INSPIRATION CHRONOGRAPH

Quartz Movement
10 ½ x 11 ½ Ronda 3540.D - Swiss Movement
Acier Inox 316 L - Stainless Steel
Sapphire Crystal - Water Resistant 30 m
Épaisseur - Thickness: 11,05 mm
Boucle Traditionnelle - Standard Buckle
Cuir - Leather.

Ø 40 mm - 649 €



35647P12SU
INSPIRATION CHRONOGRAPH

Quartz Movement
10 ½ x 11 ½ Ronda 3540.D - Swiss Movement
PVD Or Jaune - Yellow Gold PVD
Sapphire Crystal - Water Resistant 30 m
Épaisseur - Thickness: 11,05 mm
Boucle Traditionnelle - Standard Buckle
Cuir - Leather.

Ø 40 mm - 699 €



35647P17GR
INSPIRATION CHRONOGRAPH

Quartz Movement
10 ½ x 11 ½ Ronda 3540.D - Swiss Movement
PVD Or Jaune - Yellow Gold PVD
Sapphire Crystal - Water Resistant 30 m
Épaisseur - Thickness: 11,05 mm
Boucle Traditionnelle - Standard Buckle
Cuir - Leather.

Ø 40 mm - 699 €



12747AP12
INSPIRATION

Quartz Movement
10 ½ Ronda 706 - Swiss Movement
Acier Inox 316 L - Stainless Steel
Sapphire Crystal - Water Resistant 30 m
Épaisseur - Thickness: 8,45 mm
Boucle Traditionnelle - Standard Buckle
Cuir - Leather.

Ø 38 mm - 559 €



12747AP17TR
INSPIRATION

Quartz Movement
10 ½ Ronda 706 - Swiss Movement
Acier Inox 316 L - Stainless Steel
Sapphire Crystal - Water Resistant 30 m
Épaisseur - Thickness: 8,45 mm
Boucle Traditionnelle - Standard Buckle
Cuir - Leather.

Ø 38 mm - 559 €



12747AP11GD
INSPIRATION

Quartz Movement
10 ½ Ronda 706 - Swiss Movement
Acier Inox 316 L - Stainless Steel
Sapphire Crystal - Water Resistant 30 m
Épaisseur - Thickness: 8,45 mm
Boucle Traditionnelle - Standard Buckle
Cuir - Leather.

Ø 38 mm - 559 €



12747PR11GD
INSPIRATION

Quartz Movement
10 ½ Ronda 706 - Swiss Movement
PVD Or Rose - Rose Gold PVD
Sapphire Crystal - Water Resistant 30 m
Épaisseur - Thickness: 8,45 mm
Boucle Traditionnelle - Standard Buckle
Cuir - Leather.

Ø 38 mm - 599 €



18247AP12GD
INSPIRATION

Quartz Movement
11 ½ Ronda 6004.B - Swiss Movement
Acier Inox 316 L - Stainless Steel
Sapphire Crystal - Water Resistant 30 m
Épaisseur - Thickness: 8,60 mm
Boucle Traditionnelle - Standard Buckle
Cuir - Leather.

Ø 40 mm - **499 €**



18247AP17TRGD
INSPIRATION

Quartz Movement
11 ½ Ronda 6004.B - Swiss Movement
Acier Inox 316 L - Stainless Steel
Sapphire Crystal - Water Resistant 30 m
Épaisseur - Thickness: 8,60 mm
Boucle Traditionnelle - Standard Buckle
Cuir - Leather.

Ø 40 mm - **499 €**



18247AP14
INSPIRATION

Quartz Movement
11 ½ Ronda 6004.B - Swiss Movement
Acier Inox 316L - Stainless Steel
Sapphire Crystal - Water Resistant 30 m
Épaisseur - Thickness: 8,60 mm
Boucle Traditionnelle - Standard Buckle
Cuir - Leather.

Ø 40 mm - **499 €**



18247P14
INSPIRATION

Quartz Movement
11 ½ Ronda 6004.B - Swiss Movement
PVD Or Jaune - Yellow Gold PVD
Sapphire Crystal - Water Resistant 30 m
Épaisseur - Thickness: 8,60 mm
Boucle Traditionnelle - Standard Buckle
Cuir - Leather.

Ø 40 mm - **549 €**



10647AP17TRGD
INSPIRATION

Quartz Movement
6 ¾ x 8 Ronda 1069 - Swiss Movement
Acier Inox 316L - Stainless Steel
Sapphire Crystal - Water Resistant 30 m
Épaisseur - Thickness: 8,20 mm
Boucle Traditionnelle - Standard Buckle
Cuir - Leather.

Ø 32mm - **459 €**



10647P17SU
INSPIRATION

Quartz Movement
6 ¾ x 8 Ronda 1069 - Swiss Movement
PVD Or Jaune - Yellow Gold PVD
Sapphire Crystal - Water Resistant 30 m
Épaisseur - Thickness: 8,20 mm
Boucle Traditionnelle - Standard Buckle
Cuir - Leather.

Ø 32mm - **499 €**



ART DÉCO

Inspirés des premières créations de Michel HERBELIN, les modèles Art Déco sont des garde-temps au design sobre et soigné.

Inspired by the first creations of Michel HERBELIN, Art Déco models are sober timepieces with a meticulous design.



17577AP04N
ART DÉCO 1925'S

Quartz Movement
5 ½ Ronda 751 - Swiss Movement
Acier Inox 316L - Stainless Steel
Sapphire Crystal - Water Resistant 30 m
Épaisseur - Thickness: 6,40 mm
Boucle Traditionnelle - Standard Buckle
Cuir - Leather.

22 x 29,50 mm - **399 €**



17577P04N
ART DÉCO 1925'S

Quartz Movement
5 ½ Ronda 751 - Swiss Movement
PVD Or Jaune - Yellow Gold PVD
Sapphire Crystal - Water Resistant 30 m
Épaisseur - Thickness: 6,40 mm
Boucle Traditionnelle - Standard Buckle
Cuir - Leather.

22 x 29,50 mm - **449 €**



17577PR04BR
ART DÉCO 1925'S

Quartz Movement
5 ½ Ronda 751 - Swiss Movement
PVD Or Rose - Rose Gold PVD
Sapphire Crystal - Water Resistant 30 m
Épaisseur - Thickness: 6,40 mm
Boucle Traditionnelle - Standard Buckle
Cuir - Leather.

22 x 29,50 mm - **449 €**



17577AP22GD
ART DÉCO 1925'S

Quartz Movement
5 ½ Ronda 751 - Swiss Movement
Acier Inox 316L - Stainless Steel
Sapphire Crystal - Water Resistant 30 m
Épaisseur - Thickness: 6,40 mm
Boucle Traditionnelle - Standard Buckle
Cuir - Leather.

22 x 29,50 mm - **399 €**



17577P22GD
ART DÉCO 1925'S

Quartz Movement
5 ½ Ronda 751 - Swiss Movement
PVD Or Jaune - Yellow Gold PVD
Sapphire Crystal - Water Resistant 30 m
Épaisseur - Thickness: 6,40 mm
Boucle Traditionnelle - Standard Buckle
Cuir - Leather.

22 x 29,50 mm - **449 €**



1938/08GO
ART DÉCO MECHANICAL

Mechanical Movement
11 ½ Sellita SW216-1 - Swiss Movement
Réserve de marche - Power reserve 45h
Acier Inox 316L - Stainless Steel
Sapphire Crystal - Water Resistant 30 m
Fond Transparent - See-Through Case Back
Épaisseur - Thickness: 9,20 mm
Boucle Traditionnelle - Standard Buckle
Cuir - Leather.

33 x 39 mm - **1 290 €**



10638AP08
ART DÉCO

Quartz Movement
6 ¾ x 8 Ronda 1069 - Swiss Movement
Acier Inox 316L - Stainless Steel
Sapphire Crystal - Water Resistant 50 m
Épaisseur - Thickness: 6,00 mm
Boucle Traditionnelle - Standard Buckle
Cuir - Leather.

30 x 35,50 mm - **399 €**



10638T08
ART DÉCO

Quartz Movement
6 ¾ x 8 Ronda 1069 - Swiss Movement
Acier Inox 316L - Stainless Steel
PVD Or Jaune - Yellow Gold PVD
Sapphire Crystal - Water Resistant 50 m
Épaisseur - Thickness: 6,00 mm
Boucle Traditionnelle - Standard Buckle
Cuir - Leather.

30 x 35,50 mm - **439 €**



10638P08
ART DÉCO

Quartz Movement
6 ¾ x 8 Ronda 1069 - Swiss Movement
PVD Or Jaune - Yellow Gold PVD
Sapphire Crystal - Water Resistant 50 m
Épaisseur - Thickness: 6,00 mm
Boucle Traditionnelle - Standard Buckle
Cuir - Leather.

30 x 35,50 mm - **459 €**

Édition limitée - *Limited edition*
300 modèles numérotés - *300 numbered models*



17468AP22GD
ART DÉCO

Quartz Movement
5 ½ Ronda 751 - Swiss Movement
Acier Inox 316 L - Stainless Steel
Sapphire Crystal - Water Resistant 50 m
Épaisseur - Thickness: 6,30 mm
Boucle Traditionnelle - Standard Buckle
Cuir - Leather.

26,50 x 32,20 mm - **359 €**



17468AP08
ART DÉCO

Quartz Movement
5 ½ Ronda 751 - Swiss Movement
Acier Inox 316 L - Stainless Steel
Sapphire Crystal - Water Resistant 50 m
Épaisseur - Thickness: 6,30 mm
Boucle Traditionnelle - Standard Buckle
Cuir - Leather.

26,50 x 32,20 mm - **379 €**



17478AP22GD
ART DÉCO

Quartz Movement
5 ½ Ronda 751 - Swiss Movement
Acier Inox 316 L - Stainless Steel
Sapphire Crystal - Water Resistant 50 m
Épaisseur - Thickness: 6,15 mm
Boucle Traditionnelle - Standard Buckle
Cuir - Leather.

20,30 x 24,40 mm - **359 €**



17478AP22BL
ART DÉCO

Quartz Movement
5 ½ Ronda 751 - Swiss Movement
Acier Inox 316 L - Stainless Steel
Sapphire Crystal - Water Resistant 50 m
Épaisseur - Thickness: 6,15 mm
Boucle Traditionnelle - Standard Buckle
Cuir - Leather.

20,30 x 24,40 mm - **379 €**



17468T08
ART DÉCO

Quartz Movement
5 ½ Ronda 751 - Swiss Movement
Acier Inox 316 L - Stainless Steel
PVD Or Jaune - Yellow Gold PVD
Sapphire Crystal - Water Resistant 50 m
Épaisseur - Thickness: 6,30 mm
Boucle Traditionnelle - Standard Buckle
Cuir - Leather.

26,50 x 32,20 mm - **399 €**



17468P08
ART DÉCO

Quartz Movement
5 ½ Ronda 751 - Swiss Movement
PVD Or Jaune - Yellow Gold PVD
Sapphire Crystal - Water Resistant 50 m
Épaisseur - Thickness: 6,30 mm
Boucle Traditionnelle - Standard Buckle
Cuir - Leather.

26,50 x 32,20 mm - **429 €**



17478T22GD
ART DÉCO

Quartz Movement
5 ½ Ronda 751 - Swiss Movement
Acier Inox 316 L - Stainless Steel
PVD Or Jaune - Yellow Gold PVD
Sapphire Crystal - Water Resistant 50 m
Épaisseur - Thickness: 6,15 mm
Boucle Traditionnelle - Standard Buckle
Cuir - Leather.

20,30 x 24,40 mm - **379 €**



17478P22GD
ART DÉCO

Quartz Movement
5 ½ Ronda 751 - Swiss Movement
PVD Or Jaune - Yellow Gold PVD
Sapphire Crystal - Water Resistant 50 m
Épaisseur - Thickness: 6,15 mm
Boucle Traditionnelle - Standard Buckle
Cuir - Leather.

20,30 x 24,40 mm - **399 €**



17478AP08
ART DÉCO

Quartz Movement
5 ½ Ronda 751 - Swiss Movement
Acier Inox 316 L - Stainless Steel
Sapphire Crystal - Water Resistant 50 m
Épaisseur - Thickness: 6,15 mm
Boucle Traditionnelle - Standard Buckle
Cuir - Leather.

20,30 x 24,40 mm - **379 €**



17478AP08BL
ART DÉCO

Quartz Movement
5 ½ Ronda 751 - Swiss Movement
Acier Inox 316 L - Stainless Steel
Sapphire Crystal - Water Resistant 50 m
Épaisseur - Thickness: 6,15 mm
Boucle Traditionnelle - Standard Buckle
Cuir - Leather.

20,30 x 24,40 mm - **399 €**



17478P08
ART DÉCO

Quartz Movement
5 ½ Ronda 751 - Swiss Movement
PVD Or Jaune - Yellow Gold PVD
Sapphire Crystal - Water Resistant 50 m
Épaisseur - Thickness: 6,15 mm
Boucle Traditionnelle - Standard Buckle
Cuir - Leather.

20,30 x 24,40 mm - **429 €**



17478B22
ART DÉCO

Quartz Movement
5 ½ Ronda 751 - Swiss Movement
Acier Inox 316 L - Stainless Steel
Sapphire Crystal - Water Resistant 50 m
Épaisseur - Thickness: 6,15 mm
Boucle Déployante - Folding Buckle.

20,30 x 24,40 mm - **459 €**



17478BT22
ART DÉCO

Quartz Movement
5 ½ Ronda 751 - Swiss Movement
Acier Inox 316 L - Stainless Steel
PVD Or Jaune - Yellow Gold PVD
Sapphire Crystal - Water Resistant 50 m
Épaisseur - Thickness: 6,15 mm
Boucle Déployante - Folding Buckle.

20,30 x 24,40 mm - **499 €**



17478BP22
ART DÉCO

Quartz Movement
5 ½ Ronda 751 - Swiss Movement
PVD Or Jaune - Yellow Gold PVD
Sapphire Crystal - Water Resistant 50 m
Épaisseur - Thickness: 6,15 mm
Boucle Déployante - Folding Buckle.

20,30 x 24,40 mm - **539 €**



17478B08
ART DÉCO

Quartz Movement
5 ½ Ronda 751 - Swiss Movement
Acier Inox 316 L - Stainless Steel
Sapphire Crystal - Water Resistant 50 m
Épaisseur - Thickness: 6,15 mm
Boucle Déployante - Folding Buckle.

20,30 x 24,40 mm - **479 €**



17478BT08
ART DÉCO

Quartz Movement
5 ½ Ronda 751 - Swiss Movement
Acier Inox 316 L - Stainless Steel
PVD Or Jaune - Yellow Gold PVD
Sapphire Crystal - Water Resistant 50 m
Épaisseur - Thickness: 6,15 mm
Boucle Déployante - Folding Buckle.

20,30 x 24,40 mm - **529 €**



17478BP08
ART DÉCO

Quartz Movement
5 ½ Ronda 751 - Swiss Movement
PVD Or Jaune - Yellow Gold PVD
Sapphire Crystal - Water Resistant 50 m
Épaisseur - Thickness: 6,15 mm
Boucle Déployante - Folding Buckle.

20,30 x 24,40 mm - **569 €**



17478B59
ART DÉCO

Quartz Movement
5 ½ Ronda 751 - Swiss Movement
Acier Inox 316 L - Stainless Steel
Sapphire Crystal - Water Resistant 50 m
Épaisseur - Thickness: 6,15 mm
Cadran Nacre - Mother of Pearl Dial
Zirconium - Zircon
Boucle Déployante - Folding Buckle.

20,30 x 24,40 mm - **499 €**



17478BT59
ART DÉCO

Quartz Movement
5 ½ Ronda 751 - Swiss Movement
Acier Inox 316 L - Stainless Steel
PVD Or Jaune - Yellow Gold PVD
Sapphire Crystal - Water Resistant 50 m
Épaisseur - Thickness: 6,15 mm
Cadran Nacre - Mother of Pearl Dial
Zirconium - Zircon
Boucle Déployante - Folding Buckle.

20,30 x 24,40 mm - **559 €**



17478BP59
ART DÉCO

Quartz Movement
5 ½ Ronda 751 - Swiss Movement
PVD Or Jaune - Yellow Gold PVD
Sapphire Crystal - Water Resistant 50 m
Épaisseur - Thickness: 6,15 mm
Cadran Nacre - Mother of Pearl Dial
Zirconium - Zircon
Boucle Déployante - Folding Buckle.

20,30 x 24,40 mm - **599 €**



EPSILON

Extra-plate et délicate, la collection Epsilon est un concentré de savoir-faire au service de l'élégance.

Extra slim and delicate, the Epsilon collection is a perfect example of know how combined with elegance.



**19416/BT14N
EPSILON**

Quartz Movement
10 ½ Ronda 704 - Swiss Movement
Acier Inox 316 L - Stainless Steel
PVD Or Jaune - Yellow Gold PVD Sapphire
Crystal - Water Resistant 30 m
Épaisseur - Thickness: 5,70 mm
Boucle Déployante - Folding Buckle.

Ø 38 mm - **549 €**



**19416/BP14N
EPSILON**

Quartz Movement
10 ½ Ronda 704 - Swiss Movement
PVD Or Jaune - Yellow Gold PVD Sapphire
Crystal - Water Resistant 30 m
Épaisseur - Thickness: 5,70 mm
Boucle Déployante - Folding Buckle.

Ø 38 mm - **599 €**



**17116/B89
EPSILON**

Quartz Movement
5 ½ Ronda 751 - Swiss Movement
Acier Inox 316 L - Stainless Steel
Sapphire Crystal - Water Resistant 30 m
Épaisseur - Thickness: 5,65 mm
Cadran Nacre - Mother of Pearl Dial
Diamants véritables - Genuine Diamonds
Boucle Déployante - Folding Buckle.

Ø 28 mm - **599 €**



**17116/BT89
EPSILON**

Quartz Movement
5 ½ Ronda 751 - Swiss Movement
Acier Inox 316 L - Stainless Steel
PVD Or Jaune - Yellow Gold PVD
Sapphire Crystal - Water Resistant 30 m
Épaisseur - Thickness: 5,65 mm
Cadran Nacre - Mother of Pearl Dial
Diamants véritables - Genuine Diamonds
Boucle Déployante - Folding Buckle.

Ø 28 mm - **649 €**



**17116/BP89
EPSILON**

Quartz Movement
5 ½ Ronda 751 - Swiss Movement
PVD Or Jaune - Yellow Gold PVD
Sapphire Crystal - Water Resistant 30 m
Épaisseur - Thickness: 5,65 mm
Cadran Nacre - Mother of Pearl Dial
Diamants véritables - Genuine Diamonds
Boucle Déployante - Folding Buckle.

Ø 28 mm - **699 €**

CITY



CITY

Sobriété et élégance naturelle, une montre chic en toutes circonstances.

Natural elegance and sobriety, a chic watch, to be worn anytime.

CITY



19515AP15GD
CITY

Quartz Movement
10 ½ Ronda 704 - Swiss Movement
Acier Inox 316 L - Stainless Steel
Sapphire Crystal - Water Resistant 30 m
Épaisseur - Thickness: 5,95 mm
Boucle Traditionnelle - Standard Buckle
Cuir - Leather.

Ø 38,70 mm - **299 €**



19515AP15B
CITY

Quartz Movement
10 ½ Ronda 704 - Swiss Movement
Acier Inox 316 L - Stainless Steel
Sapphire Crystal - Water Resistant 30 m
Épaisseur - Thickness: 5,95 mm
Boucle Traditionnelle - Standard Buckle.

Ø 38,70 mm - **299 €**



19515AP16GD
CITY

Quartz Movement
10 ½ Ronda 704 - Swiss Movement
Acier Inox 316 L - Stainless Steel
Sapphire Crystal - Water Resistant 30 m
Épaisseur - Thickness: 5,95 mm
Boucle Traditionnelle - Standard Buckle
Cuir - Leather.

Ø 38,70 mm - **299 €**



19515AP16B
CITY

Quartz Movement
10 ½ Ronda 704 - Swiss Movement
Acier Inox 316 L - Stainless Steel
Sapphire Crystal - Water Resistant 30 m
Épaisseur - Thickness: 5,95 mm
Boucle Traditionnelle - Standard Buckle.

Ø 38,70 mm - **299 €**



16915AP19GD
CITY

Quartz Movement
7 ¾ Ronda 774 - Swiss Movement
Acier Inox 316 L - Stainless Steel
Sapphire Crystal - Water Resistant 30 m
Épaisseur - Thickness: 5,75 mm
Cadran Nacre - Mother of Pearl Dial
Boucle Traditionnelle - Standard Buckle
Cuir - Leather.

Ø 30,50 mm - **349 €**



16915AP19B
CITY

Quartz Movement
7 ¾ Ronda 774 - Swiss Movement
Acier Inox 316 L - Stainless Steel
Sapphire Crystal - Water Resistant 30 m
Épaisseur - Thickness: 5,75 mm
Cadran Nacre - Mother of Pearl Dial
Boucle Traditionnelle - Standard Buckle.

Ø 30,50 mm - **349 €**



CLASSIQUES

La collection Classiques est un savant mélange de Savoir-faire et d'élégance intemporelle.

The Classiques collection is a clever mix of know how and timeless elegance.



**12248AP08
CLASSIQUES**

Quartz Movement
11 ½ Ronda 715 - Swiss Movement
Acier Inox 316 L - Stainless Steel
Sapphire Crystal - Water Resistant 30 m
Épaisseur - Thickness: 6,55 mm
Boucle Traditionnelle - Standard Buckle
Cuir - Leather.

Ø 38 mm - **339 €**



**12248P08MA
CLASSIQUES**

Quartz Movement
11 ½ Ronda 715 - Swiss Movement
PVD Or Jaune - Yellow Gold PVD
Sapphire Crystal - Water Resistant 30 m
Épaisseur - Thickness: 6,55 mm
Boucle Traditionnelle - Standard Buckle
Cuir - Leather.

Ø 38 mm - **389 €**



**12443AP01
CLASSIQUES**

Quartz Movement
10 ½ Ronda 705 - Swiss Movement
Acier Inox 316 L - Stainless Steel
Sapphire Crystal - Water Resistant 30 m
Épaisseur - Thickness: 5,90 mm
Boucle Traditionnelle - Standard Buckle
Cuir - Leather.

Ø 34 mm - **299 €**



**12443AP28
CLASSIQUES**

Quartz Movement
10 ½ Ronda 705 - Swiss Movement
Acier Inox 316 L - Stainless Steel
Sapphire Crystal - Water Resistant 30 m
Épaisseur - Thickness: 5,90 mm
Boucle Traditionnelle - Standard Buckle
Cuir - Leather.

Ø 34 mm - **299 €**



**12443AP08
CLASSIQUES**

Quartz Movement
10 ½ Ronda 705 - Swiss Movement
Acier Inox 316 L - Stainless Steel
Sapphire Crystal - Water Resistant 30 m
Épaisseur - Thickness: 5,90 mm
Boucle Traditionnelle - Standard Buckle
Cuir - Leather.

Ø 34 mm - **339 €**



**16845AP01
CLASSIQUES**

Quartz Movement
7 ¾ Ronda 774 - Swiss Movement
Acier Inox 316 L - Stainless Steel
Sapphire Crystal - Water Resistant 30 m
Épaisseur - Thickness: 5,50 mm
Boucle Traditionnelle - Standard Buckle
Cuir - Leather.

Ø 26 mm - **299 €**



**16845AP28
CLASSIQUES**

Quartz Movement
7 ¾ Ronda 774 - Swiss Movement
Acier Inox 316 L - Stainless Steel
Sapphire Crystal - Water Resistant 30 m
Épaisseur - Thickness: 5,50 mm
Boucle Traditionnelle - Standard Buckle
Cuir - Leather.

Ø 26 mm - **299 €**



**12443P01
CLASSIQUES**

Quartz Movement
10 ½ Ronda 705 - Swiss Movement
PVD Or Jaune - Yellow Gold PVD
Sapphire Crystal - Water Resistant 30 m
Épaisseur - Thickness: 5,90 mm
Boucle Traditionnelle - Standard Buckle
Cuir - Leather.

Ø 34 mm - **359 €**



**12443P28MA
CLASSIQUES**

Quartz Movement
10 ½ Ronda 705 - Swiss Movement
PVD Or Jaune - Yellow Gold PVD
Sapphire Crystal - Water Resistant 30 m
Épaisseur - Thickness: 5,90 mm
Boucle Traditionnelle - Standard Buckle
Cuir - Leather.

Ø 34 mm - **359 €**



**12443P08MA
CLASSIQUES**

Quartz Movement
10 ½ Ronda 705 - Swiss Movement
PVD Or Jaune - Yellow Gold PVD
Sapphire Crystal - Water Resistant 30 m
Épaisseur - Thickness: 5,90 mm
Boucle Traditionnelle - Standard Buckle
Cuir - Leather.

Ø 34 mm - **389 €**



**16845P01
CLASSIQUES**

Quartz Movement
7 ¾ Ronda 774 - Swiss Movement
PVD Or Jaune - Yellow Gold PVD
Sapphire Crystal - Water Resistant 30 m
Épaisseur - Thickness: 5,50 mm
Boucle Traditionnelle - Standard Buckle
Cuir - Leather.

Ø 26 mm - **359 €**



**16845P28MA
CLASSIQUES**

Quartz Movement
7 ¾ Ronda 774 - Swiss Movement
PVD Or Jaune - Yellow Gold PVD
Sapphire Crystal - Water Resistant 30 m
Épaisseur - Thickness: 5,50 mm
Boucle Traditionnelle - Standard Buckle
Cuir - Leather.

Ø 26 mm - **359 €**



**16845P08MA
CLASSIQUES**

Quartz Movement
7 ¾ Ronda 774 - Swiss Movement
PVD Or Jaune - Yellow Gold PVD
Sapphire Crystal - Water Resistant 30 m
Épaisseur - Thickness: 5,50 mm
Boucle Traditionnelle - Standard Buckle
Cuir - Leather.

Ø 26 mm - **389 €**



LADIES



GALET

Nommé Galet en référence à sa source d'inspiration, ce modèle tout en rondeur, oscille entre classicisme et modernité.

Named Galet in reference to its source of inspiration, all in roundness, this model waver between classicism and contemporary style.



1630BSQ12
GALET AUTOMATIC SKELETON

Automatic Movement Sellita
11 ½ SW200-1 Sa - Swiss Movement
Réserve de marche - Power reserve 41h
Acier Inox 316L - Stainless Steel
Sapphire Crystal - Water Resistant 50 m
Fond Transparent - See-Through Case Back
Épaisseur - Thickness: 9,85 mm
Boucle Déployante - Folding Buckle.

Ø 33,50 mm - **1 899 €**



1630BTSQ12
GALET AUTOMATIC SKELETON

Automatic Movement Sellita
11 ½ SW200-1 Sa - Swiss Movement
Réserve de marche - Power reserve 41h
Acier Inox 316L - Stainless Steel
PVD Or Jaune - Yellow Gold PVD
Sapphire Crystal - Water Resistant 50 m
Fond Transparent - See-Through Case Back
Épaisseur - Thickness: 9,85 mm
Boucle Déployante - Folding Buckle.

Ø 33,50 mm - **1 999 €**



1630B72Y89
GALET AUTOMATIC

Automatic Movement Sellita
11 ½ SW200-1 - Swiss Movement
Réserve de marche - Power reserve 41h
Acier Inox 316L - Stainless Steel
Sapphire Crystal - Water Resistant 50 m
Épaisseur - Thickness: 9,55 mm
Cadran Nacre - Mother of Pearl Dial
Diamants véritables - Genuine Diamonds
Boucle Déployante - Folding Buckle.

Ø 33,50 mm - **2 499 €**



1630B59
GALET AUTOMATIC

Automatic Movement Sellita
11 ½ SW200-1 Swiss Movement
Réserve de marche - Power reserve 41h
Acier 316L - Stainless Steel
Sapphire Crystal - Water Resistant 50 m
Épaisseur - Thickness: 9,55 mm
Cadran Nacre - Mother of Pearl Dial
Zirconium - Zircon
Boucle Déployante - Folding Buckle.

Ø 33,50 mm - **849 €**



1630BT59
GALET AUTOMATIC

Automatic Movement Sellita
11 ½ SW200-1 Swiss Movement
Réserve de marche - Power reserve 41h
Acier 316L - Stainless Steel
PVD Or Jaune - Yellow Gold PVD
Sapphire Crystal - Water Resistant 50 m
Épaisseur - Thickness: 9,55 mm
Cadran Nacre - Mother of Pearl Dial
Zirconium - Zircon
Boucle Déployante - Folding Buckle.

Ø 33,50 mm - **949 €**



1630B28
GALET AUTOMATIC

Automatic Movement Sellita
11 ½ SW200-1 Swiss Movement
Réserve de marche - Power reserve 41h
Acier 316L - Stainless Steel
Sapphire Crystal - Water Resistant 50 m
Épaisseur - Thickness: 9,55 mm
Boucle Déployante - Folding Buckle.

Ø 33,50 mm - **799 €**



1630BT28
GALET AUTOMATIC

Automatic Movement Sellita
11 ½ SW200-1 Swiss Movement
Réserve de marche - Power reserve 41h
Acier 316L - Stainless Steel
PVD Or Jaune - Yellow Gold PVD
Sapphire Crystal - Water Resistant 50 m
Épaisseur - Thickness: 9,55 mm
Boucle Déployante - Folding Buckle.

Ø 33,50 mm - **899 €**



**10630B59
GALET**

Quartz Movement
6 ¾ x 8 Ronda 1069 - Swiss Movement
Acier Inox 316L - Stainless Steel
Sapphire Crystal - Water Resistant 50 m
Épaisseur - Thickness: 6,55 mm
Cadran Nacre - Mother of Pearl Dial
Zirconium - Zircon
Boucle Déployante - Folding Buckle.

Ø 31,50 mm - **549 €**



**10630BT59
GALET**

Quartz Movement
6 ¾ x 8 Ronda 1069 - Swiss Movement
Acier Inox 316L - Stainless Steel
PVD Or Jaune - Yellow Gold PVD
Sapphire Crystal - Water Resistant 50 m
Épaisseur - Thickness: 6,55 mm
Cadran Nacre - Mother of Pearl Dial
Zirconium - Zircon
Boucle Déployante - Folding Buckle.

Ø 31,50 mm - **649 €**



**10630BTR59
GALET**

Quartz Movement
6 ¾ x 8 Ronda 1069 - Swiss Movement
Acier Inox 316L - Stainless Steel
PVD Or Rose - Rose Gold PVD
Sapphire Crystal - Water Resistant 50 m
Épaisseur - Thickness: 6,55 mm
Cadran Nacre - Mother of Pearl Dial
Zirconium - Zircon
Boucle Déployante - Folding Buckle.

Ø 31,50 mm - **649 €**



**10630B28
GALET**

Quartz Movement
6 ¾ x 8 Ronda 1069 - Swiss Movement
Acier Inox 316L - Stainless Steel
Sapphire Crystal - Water Resistant 50 m
Épaisseur - Thickness: 6,55 mm
Boucle Déployante - Folding Buckle.

Ø 31,50 mm - **499 €**



**10630BT28
GALET**

Quartz Movement
6 ¾ x 8 Ronda 1069 - Swiss Movement
Acier Inox 316L - Stainless Steel
PVD Or Jaune - Yellow Gold PVD
Sapphire Crystal - Water Resistant 50 m
Épaisseur - Thickness: 6,55 mm
Boucle Déployante - Folding Buckle.

Ø 31,50 mm - **599 €**



**10630BTR28
GALET**

Quartz Movement
6 ¾ x 8 Ronda 1069 - Swiss Movement
Acier Inox 316L - Stainless Steel
PVD Or Rose - Rose Gold PVD
Sapphire Crystal - Water Resistant 50 m
Épaisseur - Thickness: 6,55 mm
Boucle Déployante - Folding Buckle.

Ø 31,50 mm - **599 €**



17430B72Y89
GALET

Quartz Movement
5 ½ Ronda 751 - Swiss Movement
Acier Inox 316L - Stainless Steel
Sapphire Crystal - Water Resistant 50 m
Épaisseur - Thickness: 6,55 mm
Cadran Nacre - Mother of Pearl Dial
Diamants véritables - Genuine Diamonds
Boucle Déployante - Folding Buckle.

Ø 28 mm - **1 799 €**



17430B59
GALET

Quartz Movement
5 ½ Ronda 751 - Swiss Movement
Acier 316L - Stainless Steel
Sapphire Crystal - Water Resistant 50 m
Épaisseur - Thickness: 6,55 mm
Cadran Nacre - Mother of Pearl Dial
Zirconium - Zircon
Boucle Déployante - Folding Buckle.

Ø 28 mm - **499 €**



17430BT59
GALET

Quartz Movement
5 ½ Ronda 751 - Swiss Movement
Acier 316L - Stainless Steel
PVD Or Jaune - Yellow Gold PVD
Sapphire Crystal - Water Resistant 50 m
Épaisseur - Thickness: 6,55 mm
Cadran Nacre - Mother of Pearl Dial
Zirconium - Zircon
Boucle Déployante - Folding Buckle.

Ø 28 mm - **599 €**



17430BTR59
GALET

Quartz Movement
5 ½ Ronda 751 - Swiss Movement
Acier 316L - Stainless Steel
PVD Or Rose - Rose Gold PVD
Sapphire Crystal - Water Resistant 50 m
Épaisseur - Thickness: 6,55 mm
Cadran Nacre - Mother of Pearl Dial
Zirconium - Zircon
Boucle Déployante - Folding Buckle.

Ø 28 mm - **599 €**



17430B28
GALET

Quartz Movement
5 ½ Ronda 751 - Swiss Movement
Acier 316L - Stainless Steel
Sapphire Crystal - Water Resistant 50 m
Épaisseur - Thickness: 6,55 mm
Boucle Déployante - Folding Buckle.

Ø 28 mm - **449 €**



17430BT28
GALET

Quartz Movement
5 ½ Ronda 751 - Swiss Movement
Acier 316L - Stainless Steel
PVD Or Jaune - Yellow Gold PVD
Sapphire Crystal - Water Resistant 50 m
Épaisseur - Thickness: 6,55 mm
Boucle Déployante - Folding Buckle.

Ø 28 mm - **549 €**



17430BTR28
GALET

Quartz Movement
5 ½ Ronda 751 - Swiss Movement
Acier 316L - Stainless Steel
PVD Or Rose - Rose Gold PVD
Sapphire Crystal - Water Resistant 50 m
Épaisseur - Thickness: 6,55 mm
Boucle Déployante - Folding Buckle.

Ø 28 mm - **549 €**



OCTOGÔNE

Une collection qui allie avec délicatesse féminité et formes géométriques pour faire d'Octogône une montre graphique et raffinée.

A collection that perfectly mixes feminine style and geometric shapes, a sophisticated and modern timepiece.



17446BP19
OCTOGÔNE

Quartz Movement
5 ½ Ronda 751 - Swiss Movement
PVD Or Jaune - Yellow Gold PVD
Sapphire Crystal - Water Resistant 50 m
Cadran Nacre - Mother of Pearl Dial
Épaisseur - Thickness: 6,40 mm
Boucle Déployante - Folding Buckle.

20,40 x 26,40 mm - **649 €**



17446BP49
OCTOGÔNE

Quartz Movement
5 ½ Ronda 751 - Swiss Movement
PVD Or Jaune - Yellow Gold PVD
Sapphire Crystal - Water Resistant 50 m
Cadran Nacre - Mother of Pearl Dial
Épaisseur - Thickness: 6,40 mm
Boucle Déployante - Folding Buckle.

20,40 x 26,40 mm - **649 €**



**17446B19
OCTOGÔNE**

Quartz Movement
5 ½ Ronda 751 - Swiss Movement
Acier Inox 316L - Stainless Steel
Sapphire Crystal - Water Resistant 50 m
Cadran Nacre - Mother of Pearl Dial
Épaisseur - Thickness: 6,40 mm
Boucle Déployante - Folding Buckle.

20,40 x 26,40 mm - **549 €**



**17446B49
OCTOGÔNE**

Quartz Movement
5 ½ Ronda 751 - Swiss Movement
Acier Inox 316L - Stainless Steel
Sapphire Crystal - Water Resistant 50 m
Cadran Nacre - Mother of Pearl Dial
Épaisseur - Thickness: 6,40 mm
Boucle Déployante - Folding Buckle.

20,40 x 26,40 mm - **549 €**



**17436B49
OCTOGÔNE**

Quartz Movement
5 ½ Ronda 751 - Swiss Movement
Acier Inox 316L - Stainless Steel
Sapphire Crystal - Water Resistant 30 m
Épaisseur - Thickness: 7,20 mm
Cadran Nacre - Mother of Pearl Dial
Boucle Bijouterie - Jewellery Clasp.

22,20 x 22,20 mm - **499 €**



**17436B19
OCTOGÔNE**

Quartz Movement
5 ½ Ronda 751 - Swiss Movement
Acier Inox 316L - Stainless Steel
Sapphire Crystal - Water Resistant 30 m
Épaisseur - Thickness: 7,20 mm
Cadran Nacre - Mother of Pearl Dial
Boucle Bijouterie - Jewellery Clasp.

22,20 x 22,20 mm - **499 €**



**17436BP49
OCTOGÔNE**

Quartz Movement
5 ½ Ronda 751 - Swiss Movement
PVD Or Jaune - Yellow Gold PVD
Sapphire Crystal - Water Resistant 30 m
Épaisseur - Thickness: 7,20 mm
Cadran Nacre - Mother of Pearl Dial
Boucle Bijouterie - Jewellery Clasp.

22,20 x 22,20 mm - **599 €**



**17436BP19
OCTOGÔNE**

Quartz Movement
5 ½ Ronda 751 - Swiss Movement
PVD Or Jaune - Yellow Gold PVD
Sapphire Crystal - Water Resistant 30 m
Épaisseur - Thickness: 7,20 mm
Cadran Nacre - Mother of Pearl Dial
Boucle Bijouterie - Jewellery Clasp.

22,20 x 22,20 mm - **599 €**



**17426B49
OCTOGÔNE**

Quartz Movement
5 ½ Ronda 751 - Swiss Movement
Acier Inox 316L - Stainless Steel
Sapphire Crystal - Water Resistant 30 m
Épaisseur - Thickness: 5,80 mm
Cadran Nacre - Mother of Pearl Dial
Zirconium - Zircon
Boucle Déployante - Folding Buckle.

24,50 x 24,50 mm - **499 €**



**17426B59
OCTOGÔNE**

Quartz Movement
5 ½ Ronda 751 - Swiss Movement
Acier Inox 316L - Stainless Steel
Sapphire Crystal - Water Resistant 30 m
Épaisseur - Thickness: 5,80 mm
Cadran Nacre - Mother of Pearl Dial
Zirconium - Zircon
Boucle Déployante - Folding Buckle.

24,50 x 24,50 mm - **499 €**



**17426BP49
OCTOGÔNE**

Quartz Movement
5 ½ Ronda 751 - Swiss Movement
PVD Or Jaune - Yellow Gold PVD
Sapphire Crystal - Water Resistant 30 m
Épaisseur - Thickness: 5,80 mm
Cadran Nacre - Mother of Pearl Dial
Zirconium - Zircon
Boucle Déployante - Folding Buckle.

24,50 x 24,50 mm - **599 €**



**17426BP59
OCTOGÔNE**

Quartz Movement
5 ½ Ronda 751 - Swiss Movement
PVD Or Jaune - Yellow Gold PVD
Sapphire Crystal - Water Resistant 30 m
Épaisseur - Thickness: 5,80 mm
Cadran Nacre - Mother of Pearl Dial
Zirconium - Zircon
Boucle Déployante - Folding Buckle.

24,50 x 24,50 mm - **599 €**

FIL



FIL

Fil, une montre bijou raffinée, se caractérise par sa simplicité et ses lignes minimalistes.

Fil, a refined jewel watch, it's characterized by its simplicity and its minimalist curves.

FIL



17206B14
FIL

Quartz Movement
5 ½ Ronda 751 - Swiss Movement
Acier Inox 316 L - Stainless Steel
Sapphire Crystal - Water Resistant 30 m
Épaisseur - Thickness: 6,30 mm
Boucle Bijouterie - Jewellery Clasp.

Ø 26 mm - **299 €**



17206B11
FIL

Quartz Movement
5 ½ Ronda 751 - Swiss Movement
Acier Inox 316 L - Stainless Steel
Sapphire Crystal - Water Resistant 30 m
Épaisseur - Thickness: 6,30 mm
Boucle Bijouterie - Jewellery Clasp.

Ø 26 mm - **299 €**



17206B19
FIL

Quartz Movement
5 ½ Ronda 751 - Swiss Movement
Acier Inox 316 L - Stainless Steel
Sapphire Crystal - Water Resistant 30 m
Épaisseur - Thickness: 6,30 mm
Cadran Nacre - Mother of Pearl Dial
Boucle Bijouterie - Jewellery Clasp.

Ø 26 mm - **329 €**



17206BP14
FIL

Quartz Movement
5 ½ Ronda 751 - Swiss Movement
PVD Or Jaune - Yellow Gold PVD
Sapphire Crystal - Water Resistant 30 m
Épaisseur - Thickness: 6,30 mm
Boucle Bijouterie - Jewellery Clasp.

Ø 26 mm - **359 €**



17206BP11
FIL

Quartz Movement
5 ½ Ronda 751 - Swiss Movement
PVD Or Jaune - Yellow Gold PVD
Sapphire Crystal - Water Resistant 30 m
Épaisseur - Thickness: 6,30 mm
Boucle Bijouterie - Jewellery Clasp.

Ø 26 mm - **359 €**



17206BP19
FIL

Quartz Movement
5 ½ Ronda 751 - Swiss Movement
PVD Or Jaune - Yellow Gold PVD
Sapphire Crystal - Water Resistant 30 m
Épaisseur - Thickness: 6,30 mm
Cadran Nacre - Mother of Pearl Dial
Boucle Bijouterie - Jewellery Clasp.

Ø 26 mm - **389 €**



17207B14
FIL

Quartz Movement
5 ½ Ronda 751 - Swiss Movement
Acier Inox 316 L - Stainless Steel
Sapphire Crystal - Water Resistant 30 m
Épaisseur - Thickness: 5,80 mm
Boucle Bijouterie - Jewellery Clasp.

24 x 24 mm - **299 €**



17207B11
FIL

Quartz Movement
5 ½ Ronda 751 - Swiss Movement
Acier Inox 316 L - Stainless Steel
Sapphire Crystal - Water Resistant 30 m
Épaisseur - Thickness: 5,80 mm
Boucle Bijouterie - Jewellery Clasp.

24 x 24 mm - **299 €**



17207BP14
FIL

Quartz Movement
5 ½ Ronda 751 - Swiss Movement
PVD Or Jaune - Yellow Gold PVD
Sapphire Crystal - Water Resistant 30 m
Épaisseur - Thickness: 5,80 mm
Boucle Bijouterie - Jewellery Clasp.

24 x 24 mm - **359 €**



17207BP11
FIL

Quartz Movement
5 ½ Ronda 751 - Swiss Movement
PVD Or Jaune - Yellow Gold PVD
Sapphire Crystal - Water Resistant 30 m
Épaisseur - Thickness: 5,80 mm
Boucle Bijouterie - Jewellery Clasp.

24 x 24 mm - **359 €**



LUNA

Luna attire par son cadran à géométrie variable et ses lignes tendues. Un design raffiné des plus graphiques.

Luna draws the attention with its variable geometric dial and sleek lines. A refined graphic design.



17457AP01
LUNA

Quartz Movement
5 ½ Ronda 751 - Swiss Movement
Acier Inox 316 L - Stainless Steel
Sapphire Crystal - Water Resistant 50 m
Épaisseur - Thickness: 6,60 mm
Boucle Traditionnelle - Standard Buckle
Cuir - Leather.

24 x 24 mm - **379 €**



17457B01
LUNA

Quartz Movement
5 ½ Ronda 751 - Swiss Movement
Acier Inox 316 L - Stainless Steel
Sapphire Crystal - Water Resistant 50 m
Épaisseur - Thickness: 6,60 mm
Boucle Déployante - Folding Buckle.

24 x 24 mm - **449 €**



17457T01
LUNA

Quartz Movement
5 ½ Ronda 751 - Swiss Movement
Acier Inox 316L - Stainless Steel
PVD Or Jaune - Yellow Gold PVD
Sapphire Crystal - Water Resistant 50 m
Épaisseur - Thickness: 6,60 mm
Boucle Traditionnelle - Standard Buckle
Cuir - Leather.

24 x 24 mm - **399 €**



17457BT01
LUNA

Quartz Movement
5 ½ Ronda 751 - Swiss Movement
Acier Inox 316L - Stainless Steel
PVD Or Jaune - Yellow Gold PVD
Sapphire Crystal - Water Resistant 50 m
Épaisseur - Thickness: 6,60 mm
Boucle Déployante - Folding Buckle.

24 x 24 mm - **499 €**



17457TR01
LUNA

Quartz Movement
5 ½ Ronda 751 - Swiss Movement
Acier Inox 316L - Stainless Steel
PVD Or Rose - Rose Gold PVD
Sapphire Crystal - Water Resistant 50 m
Épaisseur - Thickness: 6,60 mm
Boucle Traditionnelle - Standard Buckle
Cuir - Leather.

24 x 24 mm - **399 €**



17457BTR01
LUNA

Quartz Movement
5 ½ Ronda 751 - Swiss Movement
Acier Inox 316L - Stainless Steel
PVD Or Rose - Rose Gold PVD
Sapphire Crystal - Water Resistant 50 m
Épaisseur - Thickness: 6,60 mm
Boucle Déployante - Folding Buckle.

24 x 24 mm - **499 €**



VÈME AVENUE

Une collection féminine et élégante
pour un look urbain et chic.

A feminine and elegant collection
for a chic urban look.



17537AP01GD
VÈME AVENUE

Quartz Movement
5 ½ Ronda 751 - Swiss Movement
Acier Inox 316L - Stainless Steel
Sapphire Crystal - Water Resistant 30 m
Épaisseur - Thickness: 6,20 mm
Boucle Traditionnelle - Standard Buckle
Cuir - Leather.

23,40 x 19 mm - **349 €**



17537B01
VÈME AVENUE

Quartz Movement
5 ½ Ronda 751 - Swiss Movement
Acier Inox 316L - Stainless Steel
Sapphire Crystal - Water Resistant 30 m
Épaisseur - Thickness: 6,20 mm
Boucle Déployante - Folding Buckle.

23,40 x 19 mm - **429 €**



17537P01GD
VÈME AVENUE

Quartz Movement
5 ½ Ronda 751 - Swiss Movement
PVD Or Jaune - Yellow Gold PVD
Sapphire Crystal - Water Resistant 30 m
Épaisseur - Thickness: 6,20 mm
Boucle Traditionnelle - Standard Buckle
Cuir - Leather.

23,40 x 19 mm - **389 €**



17537AP04
Vème AVENUE

Quartz Movement
5 ½ Ronda 751 - Swiss Movement
Acier Inox 316L - Stainless Steel
Sapphire Crystal - Water Resistant 30 m
Épaisseur - Thickness: 6,20 mm
Boucle Traditionnelle - Standard Buckle
Cuir - Leather.

23,40 x 19 mm - **349 €**



17537B04
Vème AVENUE

Quartz Movement
5 ½ Ronda 751 - Swiss Movement
Acier Inox 316L - Stainless Steel
Sapphire Crystal - Water Resistant 30 m
Épaisseur - Thickness: 6,20 mm
Boucle Déployante - Folding Buckle.

23,40 x 19 mm - **429 €**



17537P04
Vème AVENUE

Quartz Movement
5 ½ Ronda 751 - Swiss Movement
PVD Or Jaune - Yellow Gold PVD
Sapphire Crystal - Water Resistant 30 m
Épaisseur - Thickness: 6,20 mm
Boucle Traditionnelle - Standard Buckle
Cuir - Leather.

23,40 x 19 mm - **389 €**



17137AP08GD
V^{ème} AVENUE

Quartz Movement
5 ½ Ronda 751 - Swiss Movement
Acier Inox 316 L - Stainless Steel
Sapphire Crystal - Water Resistant 30 m
Épaisseur - Thickness: 6,40 mm
Boucle Traditionnelle - Standard Buckle
Cuir - Leather.

25,50 x 19 mm - **329 €**



17137P08GD
V^{ème} AVENUE

Quartz Movement
5 ½ Ronda 751 - Swiss Movement
PVD Or Jaune - Yellow Gold PVD
Sapphire Crystal - Water Resistant 30 m
Épaisseur - Thickness: 6,40 mm
Boucle Traditionnelle - Standard Buckle
Cuir - Leather.

25,50 x 19 mm - **369 €**



17137P08NG
V^{ème} AVENUE

Quartz Movement
5 ½ Ronda 751 - Swiss Movement
PVD Or Jaune - Yellow Gold PVD
Sapphire Crystal - Water Resistant 30 m
Épaisseur - Thickness: 6,40 mm
Boucle Traditionnelle - Standard Buckle
Cuir - Leather.

25,50 x 19 mm - **369 €**



17137TR11MD
V^{ème} AVENUE

Quartz Movement
5 ½ Ronda 751 - Swiss Movement
Acier Inox 316 L - Stainless Steel
PVD Or Rose - Rose Gold PVD
Sapphire Crystal - Water Resistant 30 m
Épaisseur - Thickness: 6,40 mm
Boucle Traditionnelle - Standard Buckle
Cuir - Leather.

25,50 x 19 mm - **329 €**



17137PR11GD
V^{ème} AVENUE

Quartz Movement
5 ½ Ronda 751 - Swiss Movement
PVD Or Rose - Rose Gold PVD
Sapphire Crystal - Water Resistant 30 m
Épaisseur - Thickness: 6,40 mm
Boucle Traditionnelle - Standard Buckle
Cuir - Leather.

25,50 x 19 mm - **369 €**



17137AP19B
V^{ème} AVENUE

Quartz Movement
5 ½ Ronda 751 - Swiss Movement
Acier Inox 316 L - Stainless Steel
Sapphire Crystal - Water Resistant 30 m
Épaisseur - Thickness: 6,40 mm
Cadran Nacre - Mother of Pearl Dial
Boucle Traditionnelle - Standard Buckle.

25,50 x 19 mm - **369 €**



17037AP01GD
V^{ème} AVENUE

Quartz Movement
5 ½ Ronda 751 - Swiss Movement
Acier Inox 316 L - Stainless Steel
Sapphire Crystal - Water Resistant 30 m
Épaisseur - Thickness: 6,35 mm
Boucle Traditionnelle - Standard Buckle
Cuir - Leather.

22,50 x 17 mm - **299 €**



17037AP01GDL
V^{ème} AVENUE

Quartz Movement
5 ½ Ronda 751 - Swiss Movement
Acier Inox 316 L - Stainless Steel
Sapphire Crystal - Water Resistant 30 m
Épaisseur - Thickness: 6,35 mm
Boucle Traditionnelle - Standard Buckle
Cuir - Leather.

22,50 x 17 mm - **359 €**



17037P01GD
V^{ème} AVENUE

Quartz Movement
5 ½ Ronda 751 - Swiss Movement
PVD Or Jaune - Yellow Gold PVD
Sapphire Crystal - Water Resistant 30 m
Épaisseur - Thickness: 6,35 mm
Boucle Traditionnelle - Standard Buckle
Cuir - Leather.

22,50 x 17 mm - **369 €**



17037P01NG
V^{ème} AVENUE

Quartz Movement
5 ½ Ronda 751 - Swiss Movement
PVD Or Jaune - Yellow Gold PVD
Sapphire Crystal - Water Resistant 30 m
Épaisseur - Thickness: 6,35 mm
Boucle Traditionnelle - Standard Buckle
Cuir - Leather.

22,50 x 17 mm - **369 €**



17037TR21NA
V^{ème} AVENUE

Quartz Movement
5 ½ Ronda 751 - Swiss Movement
Acier Inox 316 L - Stainless Steel
PVD Or Rose - Rose Gold PVD
Sapphire Crystal - Water Resistant 30 m
Épaisseur - Thickness: 6,35 mm
Boucle Traditionnelle - Standard Buckle
Cuir - Leather.

22,50 x 17 mm - **299 €**



17037TR21MD
V^{ème} AVENUE

Quartz Movement
5 ½ Ronda 751 - Swiss Movement
Acier Inox 316 L - Stainless Steel
PVD Or Rose - Rose Gold PVD
Sapphire Crystal - Water Resistant 30 m
Épaisseur - Thickness: 6,35 mm
Boucle Traditionnelle - Standard Buckle
Cuir - Leather.

22,50 x 17 mm - **299 €**



17437P08PYT
V^{ème} AVENUE

Quartz Movement
5 ½ Ronda 751 - Swiss Movement
PVD Or Jaune - Yellow Gold PVD
Sapphire Crystal - Water Resistant 50 m
Épaisseur - Thickness: 6,55 mm
Boucle Traditionnelle - Standard Buckle
Cuir - Leather.

20,50 x 19 mm - **369 €**



17437P08PYTL
V^{ème} AVENUE

Quartz Movement
5 ½ Ronda 751 - Swiss Movement
PVD Or Jaune - Yellow Gold PVD
Sapphire Crystal - Water Resistant 50 m
Épaisseur - Thickness: 6,55 mm
Boucle Traditionnelle - Standard Buckle
Cuir - Leather.

20,50 x 19 mm - **399 €**



17437AP21GD
V^{ème} AVENUE

Quartz Movement
5 ½ Ronda 751 - Swiss Movement
Acier Inox 316 L - Stainless Steel
Sapphire Crystal - Water Resistant 50 m
Épaisseur - Thickness: 6,55 mm
Boucle Traditionnelle - Standard Buckle
Cuir - Leather.

20,50 x 19 mm - **329 €**



17437AP21NA
V^{ème} AVENUE

Quartz Movement
5 ½ Ronda 751 - Swiss Movement
Acier Inox 316 L - Stainless Steel
Sapphire Crystal - Water Resistant 50 m
Épaisseur - Thickness: 6,55 mm
Boucle Traditionnelle - Standard Buckle
Cuir - Leather.

20,50 x 19 mm - **329 €**



17437AP29BL
V^{ème} AVENUE

Quartz Movement
5 ½ Ronda 751 - Swiss Movement
Acier Inox 316 L - Stainless Steel
Sapphire Crystal - Water Resistant 50 m
Épaisseur - Thickness: 6,55 mm
Cadran Nacre - Mother of Pearl Dial
Boucle Traditionnelle - Standard Buckle
Cuir - Leather.

20,50 x 19 mm - **359 €**



17437AP29MDL
V^{ème} AVENUE

Quartz Movement
5 ½ Ronda 751 - Swiss Movement
Acier Inox 316 L - Stainless Steel
Sapphire Crystal - Water Resistant 50 m
Épaisseur - Thickness: 6,55 mm
Cadran Nacre - Mother of Pearl Dial
Boucle Traditionnelle - Standard Buckle
Cuir - Leather.

20,50 x 19 mm - **389 €**



ÉQUINOXE

Des lignes courbes et une touche de modernité pour cette collection à la fois citadine et classique.

Curved lines and a touch of modernity for this classic yet elegant collection.



18397AP08B
ÉQUINOXE

Quartz Movement
11 ½ Ronda 6004-D - Swiss Movement
Acier Inox 316 L - Stainless Steel
Sapphire Crystal - Water Resistant 50 m
Épaisseur - Thickness: 6,15 mm
Boucle Traditionnelle - Standard Buckle.

Ø 34 mm - **359 €**



18397AP08GD
ÉQUINOXE

Quartz Movement
11 ½ Ronda 6004-D - Swiss Movement
Acier Inox 316 L - Stainless Steel
Sapphire Crystal - Water Resistant 50 m
Épaisseur - Thickness: 6,15 mm
Boucle Traditionnelle - Standard Buckle
Cuir - Leather.

Ø 34 mm - **359 €**



**18397AP29B
ÉQUINOXE**

Quartz Movement
11 ½ Ronda 6004-D - Swiss Movement
Acier Inox 316 L - Stainless Steel
Sapphire Crystal - Water Resistant 50 m
Épaisseur - Thickness: 6,15 mm
Cadran Nacre - Mother of Pearl Dial
Boucle Traditionnelle - Standard Buckle.

Ø 34 mm - **389 €**



**18397PR29GR
ÉQUINOXE**

Quartz Movement
11 ½ Ronda 6004-D - Swiss Movement
PVD Or Rose - Rose Gold PVD
Sapphire Crystal - Water Resistant 50 m
Épaisseur - Thickness: 6,15 mm
Cadran Nacre - Mother of Pearl Dial
Boucle Traditionnelle - Standard Buckle
Cuir - Leather.

Ø 34 mm - **429 €**



**17497AP08GD
ÉQUINOXE**

Quartz Movement
5 ½ Ronda 751 - Swiss Movement
Acier Inox 316 L - Stainless Steel
Sapphire Crystal - Water Resistant 50 m
Épaisseur - Thickness: 5,80 mm
Boucle Traditionnelle - Standard Buckle
Cuir - Leather.

Ø 28 mm - **299 €**



**17497AP08B
ÉQUINOXE**

Quartz Movement
5 ½ Ronda 751 - Swiss Movement
Acier Inox 316 L - Stainless Steel
Sapphire Crystal - Water Resistant 50 m
Épaisseur - Thickness: 5,80 mm
Boucle Traditionnelle - Standard Buckle.

Ø 28 mm - **299 €**



**17497P08GD
ÉQUINOXE**

Quartz Movement
5 ½ Ronda 751 - Swiss Movement
PVD Or Jaune - Yellow Gold PVD
Sapphire Crystal - Water Resistant 50 m
Épaisseur - Thickness: 5,80 mm
Boucle Traditionnelle - Standard Buckle
Cuir - Leather.

Ø 28 mm - **329 €**



**17497AP29GR
ÉQUINOXE**

Quartz Movement
5 ½ Ronda 751 - Swiss Movement
Acier Inox 316 L - Stainless Steel
Sapphire Crystal - Water Resistant 50 m
Épaisseur - Thickness: 5,80 mm
Cadran Nacre - Mother of Pearl Dial
Boucle Traditionnelle - Standard Buckle
Cuir - Leather.

Ø 28 mm - **329 €**

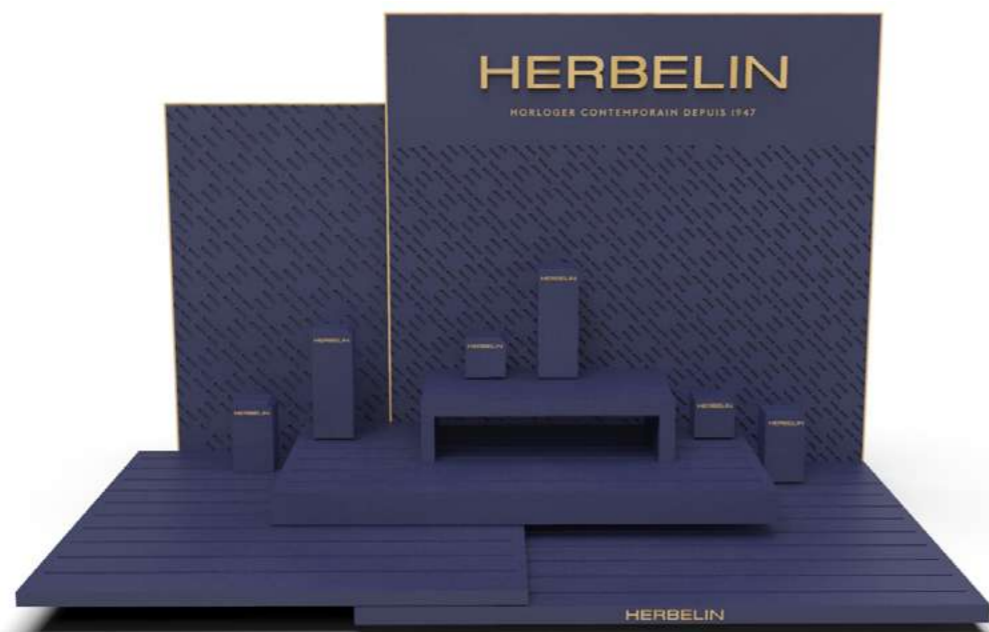


**17497PR29GR
ÉQUINOXE**

Quartz Movement
5 ½ Ronda 751 - Swiss Movement
PVD Or Rose - Rose Gold PVD
Sapphire Crystal - Water Resistant 50 m
Épaisseur - Thickness: 5,80 mm
Cadran Nacre - Mother of Pearl Dial
Boucle Traditionnelle - Standard Buckle
Cuir - Leather.

Ø 28 mm - **359 €**

POS MATERIAL



D23STANDARD
PRÉSENTOIR STANDARD - STANDARD DISPLAY

L 50 à 80 x H 49 x P 44,3 cm
(avec 2 bases coulissantes, 1 pont, 6 plots bleus : 2 petits, 2 moyens et 2 grands)
(with 2 sliding bases, 1 bridge, 6 blue watch stands: 2 small, 2 medium and 2 large)
C-rings non inclus - C-rings not included
235,00 €



D23CTR
PRÉSENTOIR COMPTOIR - COUNTER DISPLAY

L 50 x H 20 x P 39,8 cm
(avec 1 base coulissante, 4 plots bleus : 2 petits et 2 moyens)
(with 1 sliding base, 4 blue watch stands: 2 small and 2 medium)
C-rings non inclus - C-rings not included
140,00 €



D23MINI
PRÉSENTOIR MINI - MINI DISPLAY

L 40 x H 39 x P 35,3 cm
(avec 1 pont, 6 plots bleus : 2 petits, 2 moyens et 2 grands)
(with 1 bridge, 6 blue watch stands: 2 small, 2 medium and 2 large)
C-rings non inclus - C-rings not included
155,00 €



D23ANTARES
PRÉSENTOIR ANTARÈS - ANTARES DISPLAY

L 40 x H 39 x P 43,3 cm
(avec 1 pont, 2 modules de 7 et 8 bracelets, 2 modules de 3 lanières, 5 C-rings, 2 plots bois: 1 petit et 1 grand, 3 plots blancs : 1 petit et 2 moyens)
(with 1 bridge, 2 single straps modules: 7 and 8 straps, 2 long straps modules, 5 C-rings, 2 wood watch stands: 1 small and 1 large, 3 white watch stands: 1 small and 2 medium)
200,00 €



P23PR
PLATEAU - TRAY
 33 x 33 x 2 cm
32,00 €



P23MIRROR
MIROIR - MIRROR
 24 x 26,2 x 10 cm
28,00 €



P23CUSHION1
COUSSIN SÉRIE LIMITÉE
LIMITED EDITION CUSHION
 124 x 100 x 35 mm
24,00 €

P23ANTARESCUSHION
COUSSIN ANTARÈS
ANTARES CUSHION
 124 x 100 x 35 mm
28,00 €

P23CUSHIONLONG
COUSSIN LARGE
LARGE CUSHION
 124 x 100 x 35 mm
18,00 €



P23TOB
TOBOGGAN
 40 x 270 x 40 mm
5,00 €

P23CUSHION3
3 COUSSINS
3 CUSHIONS
 176 x 96 x 35 mm
26,00 €



CRING23H10
C-RING HORIZONTAL
HORIZONTAL C-RING
 10 mm
0,86 €



CRING23V8
C-RING VERTICAL
VERTICAL C-RING
 8 mm
0,86 €



CRING23V12
C-RING VERTICAL
VERTICAL C-RING
 12 mm
0,86 €



TFOOT23LARGE
GRAND T-FOOT
LARGE T-FOOT
 34 x 50 mm
0,33 €



TFOOT23MEDIUM
T-FOOT MOYEN
MEDIUM T-FOOT
 34 x 30 mm
0,33 €



TFOOT23
PETIT T-FOOT
SMALL T-FOOT
 34 x 11 mm
0,16 €



M23K3P
KIT SUPPORT DE MONTRE BLEU + C-RING + PETIT T-FOOT
KIT WATCH STAND BLUE + C-RING + T-FOOT SMALL
20,00 €



P22/GANT/S/M/L/XL
GANTS - GLOVES
 S / M / L / XL
 7,50 €



P22/SACSHOPPING
SACS SHOPPING - SHOPPING BAG
 0,80 €



E23STANDARD
ÉCRIN STANDARD
STANDARD GIFT BOX
 Quartz collections:
 Newport, Cap Camarat, Inspiration



E23MINI
ÉCRIN MINI
MINI GIFT BOX
 Pour les autres collections quartz / For other quartz collections:
 Art Déco quartz, Equinoxe, Epsilon, City, Classiques,
 Galet quartz, Octogône, Fil, Vème Avenue, Luna



E23LIMITED
ÉCRIN MONTRE SÉRIE LIMITÉE
LIMITED EDITION GIFT BOX
 Montres en édition limitée - Limited edition watches



E23AUTO
ÉCRIN MONTRE AUTOMATIQUE
AUTOMATIC GIFT BOX
 Montres automatique / Automatic watches
 Automatic collections: Newport, Cap Camarat,
 Inspiration, Galet, Art Déco



E23ANTARES
ÉCRIN ANTARÈS
ANTARÈS GIFT BOX
 Collection: Antarès



INDEX

Référence	Prix	Page	Référence	Prix	Page
1325CRN04	1 999 €	15	12443P08MA	389 €	140
10630B28	499 €	151	12443P28MA	359 €	140
10630B59	549 €	150	12722AP15	559 €	51
10630BT28	599 €	151	12722T15BL	599 €	51
10630BT59	649 €	150	12747AP11GD	559 €	115
10630BTR28	599 €	151	12747AP12	559 €	115
10630BTR59	649 €	150	12747AP17TR	559 €	115
10638AP08	399 €	125	12747PR11GD	599 €	115
10638P08	459 €	125	1335CRN04	1 999 €	15
10638T08	439 €	125	14255T35	499 €	57
10647AP17TRGD	459 €	119	14288AP19CW	599 €	40
10647P17SU	499 €	119	14288AP19GD	499 €	40
1222AP15	799 €	49	14288AP89CW	699 €	40
1222T15BL	849 €	49	14288AP89FU	599 €	40
12245B15	579 €	70	14288B15	579 €	41
12245B16	579 €	70	14288B19	599 €	41
12245B25	579 €	70	14288B89	699 €	41
12246A15CA	599 €	77	1445/B15	1 490 €	63
12246A16CA	599 €	78	1445/B25	1 490 €	63
12246A18CA	599 €	79	14545B111	549 €	71
12246B15	599 €	77	14545B19	599 €	72
12246B16	599 €	78	14545B19T	629 €	72
12246B18	599 €	79	14545B25	549 €	71
12248AP08	339 €	139	14545BPR19	749 €	73
12248P08MA	389 €	139	14545BTR19	699 €	73
12255T35	499 €	57	1545B15	749 €	66
12288A15CB	599 €	37	1545B19	799 €	67
12288A15GD	499 €	37	1545B19T	829 €	67
12288B15	599 €	37	1545B25	749 €	66
12443AP01	299 €	140	1547/TN12GP	1 290 €	109
12443AP08	339 €	140	1630B28	799 €	149
12443AP28	299 €	140	1630B59	849 €	148
12443P01	359 €	140	1630B72Y89	2 499 €	147

Référence	Prix	Page	Référence	Prix	Page
1630BSQ12	1 899 €	145	16922BP19	739 €	55
1630BT28	899 €	149	16922BT15	659 €	54
1630BT59	949 €	148	16922BT19	699 €	54
1630BTSQ12	1 999 €	145	16922P15BL	559 €	53
1645B14	849 €	64	16922T15BL	499 €	53
1645B15	849 €	64	17037AP01GD	299 €	176
1645B16	849 €	64	17037AP01GDL	359 €	176
1645B25	849 €	65	17037P01GD	369 €	176
1645B42	849 €	65	17037P01NG	369 €	176
1646A14CA	899 €	75	17037TR21MD	299 €	177
1646B15	899 €	75	17037TR21NA	299 €	177
1647AP15BR	799 €	110	17116/B89	599 €	133
1647AP16BR	799 €	110	17116/BP89	699 €	133
1647P11MA	849 €	111	17116/BT89	649 €	133
1647P16BR	849 €	111	17137AP08GD	329 €	174
1658AP89B	1 049 €	31	17137AP19B	369 €	175
1658AP89CW	1 049 €	31	17137P08GD	369 €	174
1658AP89GD	949 €	31	17137P08NG	369 €	174
1658AP90B	1 049 €	31	17137PR11GD	369 €	175
1658BSQ12	1 999 €	30	17137TR11MD	329 €	175
1658SQ12GD	1 899 €	30	17206B11	299 €	163
16845AP01	299 €	141	17206B14	299 €	163
16845AP28	299 €	141	17206B19	329 €	163
16845P01	359 €	141	17206BP11	359 €	163
16845P08MA	389 €	141	17206BP14	359 €	163
16845P28MA	359 €	141	17206BP19	389 €	163
16915AP19B	349 €	137	17207B11	299 €	165
16915AP19GD	349 €	137	17207B14	299 €	165
16922AP19BL	499 €	53	17207BP11	359 €	165
16922AP60BL	499 €	53	17207BP14	359 €	165
16922B19	599 €	54	17426B49	499 €	161
16922B60	599 €	54	17426B59	499 €	161
16922BP15	699 €	55	17426BP49	599 €	161

Référence	Prix	Page	Référence	Prix	Page
17426BP59	599 €	161	17478AP08BL	399 €	128
17430B28	449 €	155	17478AP22BL	379 €	127
17430B59	499 €	154	17478AP22GD	359 €	127
17430B72Y89	1 799 €	153	17478B08	479 €	130
17430BT28	549 €	155	17478B22	459 €	129
17430BT59	599 €	154	17478B59	499 €	131
17430BTR28	549 €	155	17478BP08	569 €	130
17430BTR59	599 €	154	17478BP22	539 €	129
17436B19	499 €	159	17478BP59	599 €	131
17436B49	499 €	159	17478BT08	529 €	130
17436BP19	599 €	159	17478BT22	499 €	129
17436BP49	599 €	159	17478BT59	559 €	131
17437AP21GD	329 €	179	17478P08	429 €	128
17437AP21NA	329 €	179	17478P22GD	399 €	127
17437AP29BL	359 €	179	17478T22GD	379 €	127
17437AP29MDL	389 €	179	17497AP08B	299 €	183
17437P08PYT	369 €	178	17497AP08GD	299 €	183
17437P08PYTL	399 €	178	17497AP29GR	329 €	183
17446B19	549 €	158	17497P08GD	329 €	183
17446B49	549 €	158	17497PR29GR	359 €	183
17446BP19	649 €	157	17537AP01GD	349 €	171
17446BP49	649 €	157	17537AP04	349 €	173
17457AP01	379 €	167	17537B01	429 €	171
17457B01	449 €	167	17537B04	429 €	173
17457BT01	499 €	168	17537P01GD	389 €	171
17457BTR01	499 €	169	17537P04	389 €	173
17457T01	399 €	168	17577AP04N	399 €	121
17457TR01	399 €	169	17577AP22GD	399 €	123
17468AP08	379 €	126	17577P04N	449 €	121
17468AP22GD	359 €	126	17577P22GD	449 €	123
17468P08	429 €	126	17577PR04BR	449 €	121
17468T08	399 €	126	1764AP11BL	1 159 €	44
17478AP08	379 €	128	1764T11BR	1 159 €	44

Référence	Prix	Page	Référence	Prix	Page
1768A15CB	1 049 €	29	256T35	2 799 €	17
1768A15GD	949 €	29	268A65	2 499 €	28
1768B15	1 049 €	29	268B42	2 599 €	28
1768G15CA	1 099 €	29	288CTN14CA	3 499 €	25
1774AN14CA	1 349 €	43	288CTN14CY	3 499 €	25
1774BL15CB	1 349 €	43	35647AP12GD	649 €	114
1788CTN14CA	1 999 €	23	35647AP14	649 €	113
1788CTN14CY	1 999 €	23	35647AP17TRGD	649 €	114
1788CTN15CB	1 999 €	23	35647P12SU	699 €	114
18247AP12GD	499 €	116	35647P14	699 €	113
18247AP14	499 €	117	35647P17GR	699 €	114
18247AP17TRGD	499 €	116	35664AP24BR	779 €	45
18247P14	549 €	117	35664AP24B	849 €	45
18397AP08B	359 €	181	35664AP25	749 €	47
18397AP08GD	359 €	181	35664AP25B	849 €	47
18397AP29B	389 €	182	35688B19	849 €	38
18397PR29GR	429 €	182	35688B89	949 €	39
1868BSQ12	2 099 €	27	35688BT19	949 €	38
1868SQ15CB	2 099 €	27	35688BT89	1 049 €	39
1938/08GO	1 290 €	124	35688BTR19	949 €	38
19416/BP14N	599 €	133	35688BTR89	1 049 €	39
19416/BT14N	549 €	133	37645/B42	799 €	68
19515AP15B	299 €	135	37645A14TR	829 €	69
19515AP15GD	299 €	135	37645A15CA	799 €	68
19515AP16B	299 €	136	37645B14TR	829 €	69
19515AP16GD	299 €	136	37645B15	799 €	68
19522AP15	459 €	52	37645BPR14	999 €	69
19522T15BL	499 €	52	37645PR14CA	899 €	69
245A42CA	2 599 €	61	37654T35	699 €	57
245B25	2 599 €	61	37658AP15CB	759 €	36
245B46	2 599 €	61	37658AP15GD	659 €	36
24688A15	679 €	19	37688A35CB	799 €	33
24688A15CB	749 €	19	37688A35GD	699 €	33

Référence	Prix	Page	Référence	Prix	Page
37688A42GD	699 €	34	BRAC17048A193	120 €	97
37688AG44	759 €	35	BRAC17048A194	120 €	98
37688AG65	759 €	35	BRAC17048A195	120 €	97
37688B35	799 €	33	BRAC17048A196	120 €	98
37688B42	799 €	34	BRAC17048A198	120 €	98
37688G33TCA	899 €	35	BRAC17048A199	120 €	97
BRAC17048A02	90 €	93	BRAC17048A20	90 €	92
BRAC17048A100	90 €	93	BRAC17048A22	90 €	92
BRAC17048A101	90 €	94	BRAC17048A23	90 €	92
BRAC17048A102	90 €	92	BRAC17048A25	90 €	95
BRAC17048A103	90 €	94	BRAC17048A30	90 €	95
BRAC17048A104	90 €	95	BRAC17048A33	90 €	93
BRAC17048A106	90 €	93	BRAC17048A35	90 €	93
BRAC17048A107	90 €	93	BRAC17048A36	90 €	93
BRAC17048A108	90 €	94	BRAC17048A37	90 €	92
BRAC17048A109	90 €	94	BRAC17048A39	90 €	94
BRAC17048A110	90 €	95	BRAC17048A40	90 €	94
BRAC17048A111	90 €	94	BRAC17048A42	90 €	93
BRAC17048A114	90 €	95	BRAC17048A45	90 €	92
BRAC17048A115	90 €	95	BRAC17048A46	90 €	95
BRAC17048A116	90 €	93	BRAC17048A47	90 €	92
BRAC17048A117	90 €	93	BRAC17048A49	90 €	93
BRAC17048A118	90 €	94	BRAC17048A50	90 €	92
BRAC17048A119	90 €	94	BRAC17048A53	90 €	93
BRAC17048A121	90 €	95	BRAC17048A55	90 €	92
BRAC17048A18	90 €	94	BRAC17048A56	90 €	94
BRAC17048A186	120 €	98	BRAC17048A57	90 €	92
BRAC17048A187	120 €	98	BRAC17048A58	90 €	94
BRAC17048A188	120 €	98	BRAC17048A59	90 €	92
BRAC17048A189	120 €	97	BRAC17048A61	120 €	99
BRAC17048A19	90 €	92	BRAC17048A63	120 €	98
BRAC17048A190	120 €	98	BRAC17048A64	120 €	99
BRAC17048A192	120 €	97	BRAC17048A66	120 €	98

Référence	Prix	Page	Référence	Prix	Page
BRAC17048A67	120 €	97	H17048AP26Y89	1 769 €	90
BRAC17048A70	120 €	99	H17048AP28	389 €	90
BRAC17048A71	120 €	99	H17048AP59	449 €	90
BRAC17048A72	120 €	97	H17048AP89	589 €	90
BRAC17048A73	120 €	97	H17048P28	439 €	103
BRAC17048A74	120 €	98	H17144AP02	439 €	85
BRAC17048A76	120 €	97	H17144AP04	439 €	85
BRAC17048A78	120 €	98	H17144AP09	459 €	85
BRAC17048A79	120 €	99	H17144AP52Y02	1 779 €	87
BRAC17048A80	120 €	99	H17144AP52Y04	1 779 €	87
BRAC17048A81	120 €	97	H17144AP52Y09	1 799 €	87
BRAC17048A82	120 €	98	H17443AP01	389 €	91
BRAC17048A91	120 €	97	H17443AP19	449 €	91
BRAC17048A92	120 €	97	H17444AP02	439 €	88
BRAC17048AP	180 €	95	H17444AP04	439 €	88
BRAC17048P02	120 €	104	H17444AP09	459 €	88
BRAC17048P117	120 €	104	H17444P02	479 €	101
BRAC17048P120	120 €	104	H17444P04	479 €	101
BRAC17048P185	150 €	105	H17444P09	499 €	102
BRAC17048P19	120 €	104	H17444APS05	599 €	89
BRAC17048P20	120 €	104	H17444APS06	599 €	89
BRAC17048P23	120 €	104	H17444APS07	599 €	89
BRAC17048P72	150 €	105	H17444PS07	639 €	102
BRAC17048P81	150 €	105			
BRAC17048P82	150 €	105			
BRAC17048P92	150 €	105			
BRAC17048T	250 €	104			
BRAC17443AP2	180 €	95			
BRAC17443P	290 €	104			
BRAC17444AP	180 €	95			
BRAC17444P	290 €	104			
H17048AP01	389 €	90			
H17048AP26Y01	1 569 €	90			



HERBELIN

HORLOGER CONTEMPORAIN DEPUIS 1947

Suivez notre actualité

Follow us



9 rue de la 1^{re} Armée
25140 CHARQUEMONT - FRANCE
Tél.: +33 (0)3 81 68 67 67
contact@herbelin.com
www.herbelin.com